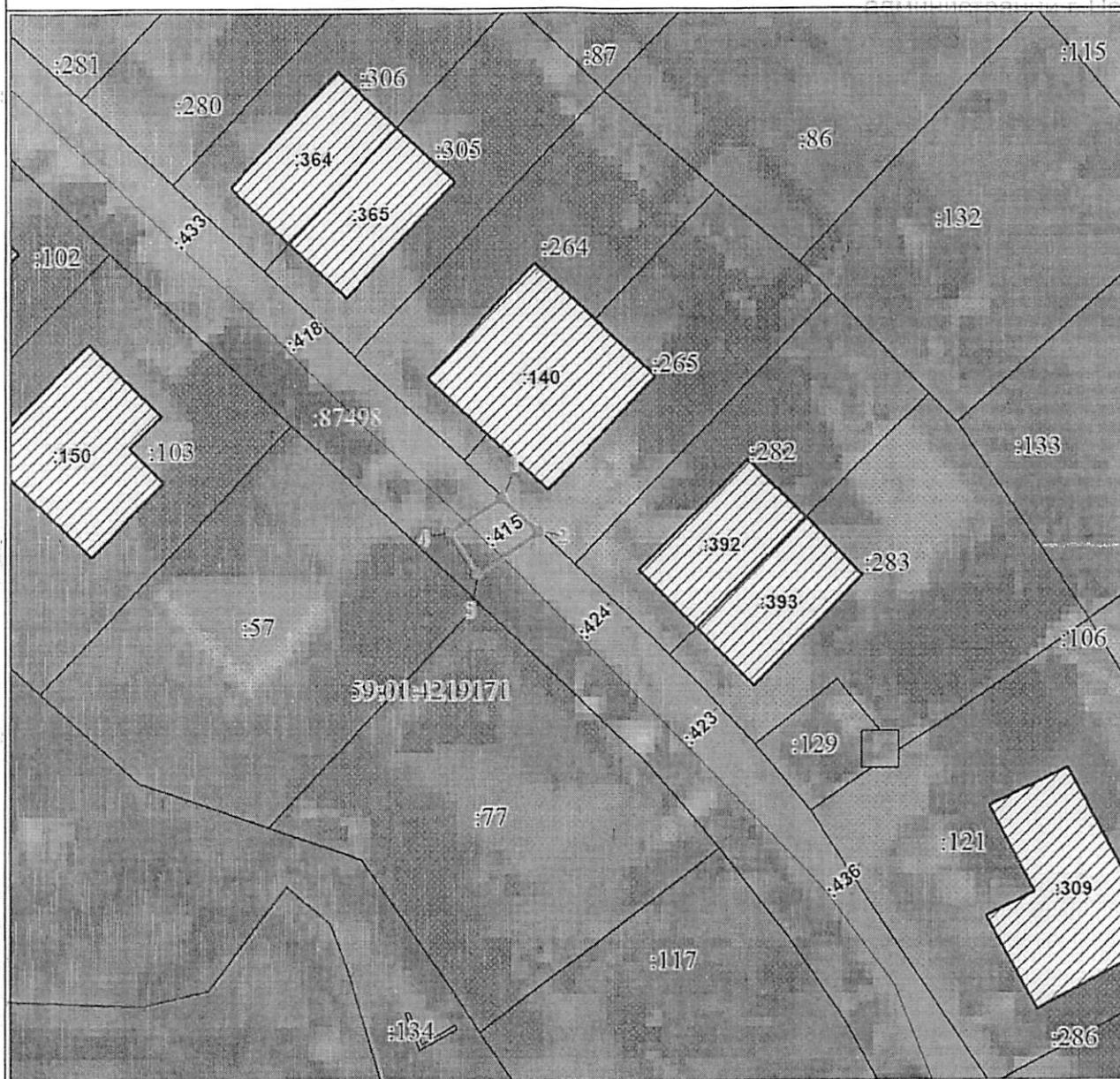


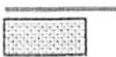




Схема расположения границ публичного сервитута

от 15.01.2025 № 21.01.03-489



Масштаб 1:500

Используемые условные знаки и обозначения:

- 1 Характерная точка проектной границы публичного сервитута
-  Проектная граница публичного сервитута
-  Границы земельных участков по сведениям ЕГРН
- :265 Кадастровый номер земельного участка
- 59:01:4219171 Обозначение кадастрового квартала
-  Граница кадастрового квартала
-  Граница охранный зоны
-  Границы объектов капитального строительства по сведениям ЕГРН

Удостоверение  
Администрация города Перма  
9171:3100  
24 декабря 2024  
Иваново С.Н.

### ГРАФИЧЕСКОЕ ОПИСАНИЕ

местоположения границ населенных пунктов, территориальных зон, особо охраняемых природных территорий, зон с особыми условиями использования территории

Публичный сервитут газопровода среднего давления до границ земельного участка по адресу: Пермский край, город Пермь, Мотовилихинский район, ул. Мраморная, 3н. кв.2. Кадастровый номер сооружения 59:01:4219171:415 (для обслуживания и эксплуатации газопроводов)

(наименование объекта, местоположение границ которого описано (далее - объект)

#### Раздел 1

Сведения об объекте		
N п/п	Характеристики объекта	Описание характеристик
1	2	3
1	Местоположение объекта	Пермский край, Пермь г.
2	Площадь объекта ± величина погрешности определения площади ( $P \pm \Delta P$ ), м <sup>2</sup>	22 ± 2
3	Иные характеристики объекта	<p>1. Цель установления публичного сервитута: Размещение объектов электросетевого хозяйства, тепловых сетей, водопроводных сетей, сетей водоотведения, линий и сооружений связи, линейных объектов системы газоснабжения, нефтепроводов и нефтепродуктопроводов, их неотъемлемых технологических частей, если указанные объекты являются объектами федерального, регионального или местного значения, либо необходимы для организации электро-, газо-, тепло-, водоснабжения населения и водоотведения, подключения (технологического присоединения) к сетям инженерно-технического обеспечения, либо переносятся в связи с изъятием земельных участков, на которых они ранее располагались, для государственных или муниципальных нужд (далее также - инженерные сооружения)</p> <p>2. Срок публичного сервитута: Продолжительность: 49 лет</p>

#### Раздел 2

Сведения о местоположении границ объекта					
1. Система координат МСК-59, зона 2					
2. Сведения о характерных точках границ объекта					
Обозначение характерных точек границ	Координаты, м		Метод определения координат характерной точки	Средняя квадратическая погрешность положения характерной точки (Мг), м	Описание обозначения точки на местности (при наличии)
	X	Y			
1	2	3	4	5	6
1	516688.16	2236539.33	Аналитический метод	0.1	Закрепление отсутствует
2	516685.32	2236542.30	Аналитический метод	0.1	Закрепление отсутствует
3	516682.05	2236537.22	Аналитический метод	0.1	Закрепление отсутствует
4	516685.41	2236535.06	Аналитический метод	0.1	Закрепление отсутствует
1	516688.16	2236539.33	Аналитический метод	0.1	Закрепление отсутствует

3. Сведения о характерных точках части (частей) границы объекта					
Обозначение характерных точек части границы	Координаты, м		Метод определения координат характерной точки	Средняя квадратическая погрешность положения характерной точки (M <sub>t</sub> ), м	Описание обозначения точки на местности (при наличии)
	X	Y			
1	2	3	4	5	6
-	-	-	-	-	-