

Схема расположения границ
 публичного сервитута на кадастровом плане территории

администрации г. Перми
 от 16.01.2025
 № 21-01-03-508

Объект: Строительство ЛЭП 0,4 кВ от РУ 0,4 кВ ТП-6010, установка оборудования учета э/э в РУ 0,4 кВ ТП-6010 для электроснабжения объекта торговли по адресу: Пермский край, г. Пермь, ул. Луначарского, дом №83 (кад. номер зем. участка 59:01:4410137:1246)

Местоположение: Пермский край, г. Пермь, Ленинский район, пр-кт Комсомольский

Кадастровый квартал: 59:01:4410137

Площадь публичного сервитута: 40 кв.м.

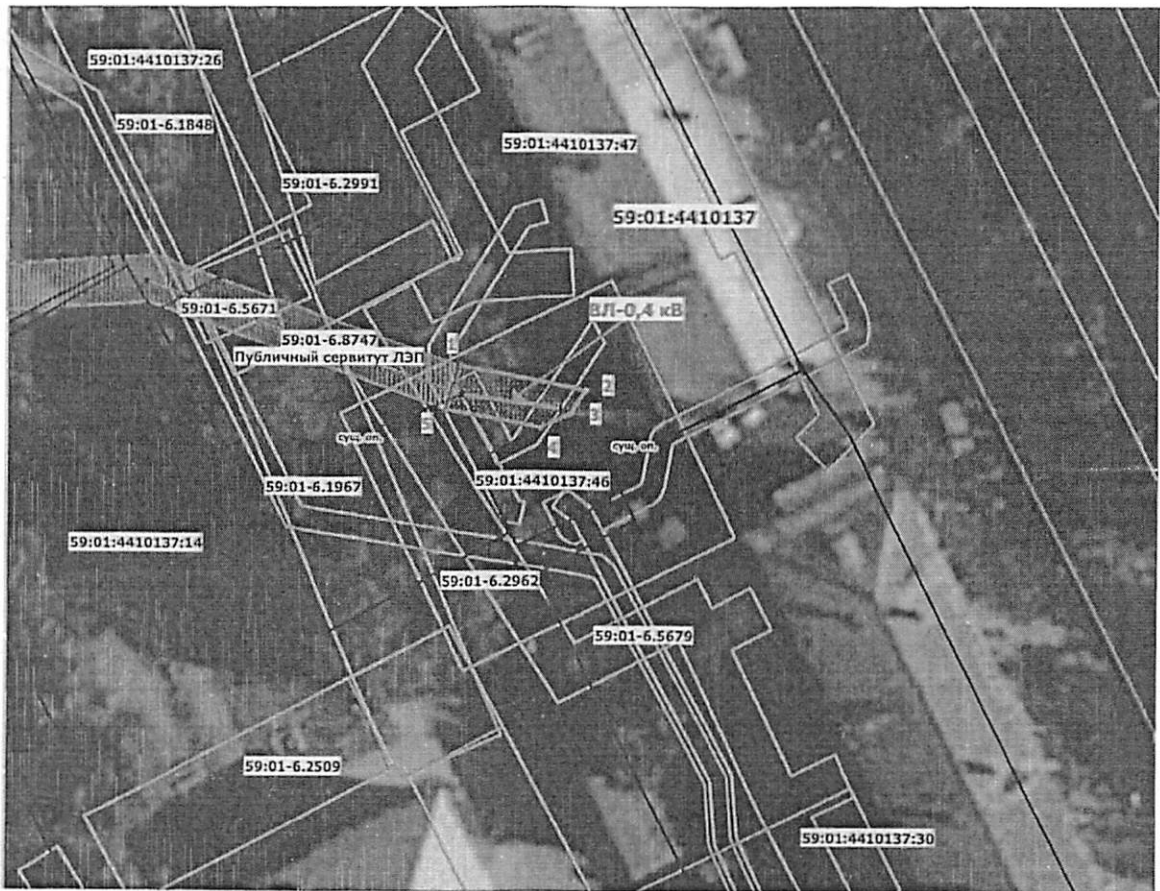
Площадь наложения границ ПС на земельный участок с КН 59:01:4410137:47: 40 кв.м.

Вид разрешенного использования: Коммунальное использование (строительство ЛЭП)





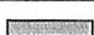
Каталог координат

№ точки	Координаты, м МСК-66		№ точки	Координаты, м МСК-66	
	X	Y		X	Y
1	517439.80	2231874.51	4	517434.37	2231881.44
2	517437.67	2231885.35	5	517436.01	2231873.23
3	517435.62	2231883.96	1	517439.80	2231874.51

Схема:



Условные обозначения:

- | | | | |
|---|--|---|--|
|  | - граница публичного сервитута | 01 | - обозначение характерной точки границы публичного сервитута |
|  | - граница земельного участка, сведения о котором содержатся в ЕГРН | :47 | - кадастровый номер земельного участка, сведения о котором содержатся в ЕГРН |
|  | - проектируемая линия ВЛ | 59:01:4410137 | - номер и граница кадастрового квартала |
|  | - границы наложения публичного сервитута на земельный участок |  | - границы зон с особыми условиями использования территорий |

Департамент земельных отношений
 администрации города Перми
 в Единый государственный реестр земель
 137/58110
 20

ГРАФИЧЕСКОЕ ОПИСАНИЕ
местоположения границ публичного сервитута

Публичный сервитут

..... (наименование объекта, местоположение границ которого описано (далее - объект))

Раздел 1

Сведения об объекте		
№ п/п	Характеристики объекта	Описание характеристик
1	2	3
1	Местоположение объекта	Пермский край, Пермь город
2	Площадь объекта +/- величина погрешности определения площади (Р+/- Дельта Р)	40 кв.м ± 1.47 кв.м
3	Иные характеристики объекта	Публичный сервитут установлен в целях строительства и эксплуатации объекта электросетевого хозяйства и его неотъемлемых технологических частей «Строительство ЛЭП 0,4 кВ от РУ 0,4 кВ ТП-6010, установка оборудования учета э/э в РУ 0,4 кВ ТП-6010 для электроснабжения объекта торговли по адресу: Пермский край, г. Пермь, ул. Луначарского, дом №83 (кад. номер зем. участка 59:01:4410137:1246)», установлен в пользу ПАО "РОССЕТИ УРАЛ", 6671163413, 1056604000970, pe-pges@rosseti-ural.ru, 614016, Пермский край, г Пермь, ул Камчатовская, д. 26, сроком 49 лет

ТЕКСТОВОЕ ОПИСАНИЕ
местоположения границ публичного сервитута

Прохождение границы		Описание прохождения границы
от точки	до точки	
1	2	3
1	2	-
2	3	-
3	4	-
4	5	-
5	1	-