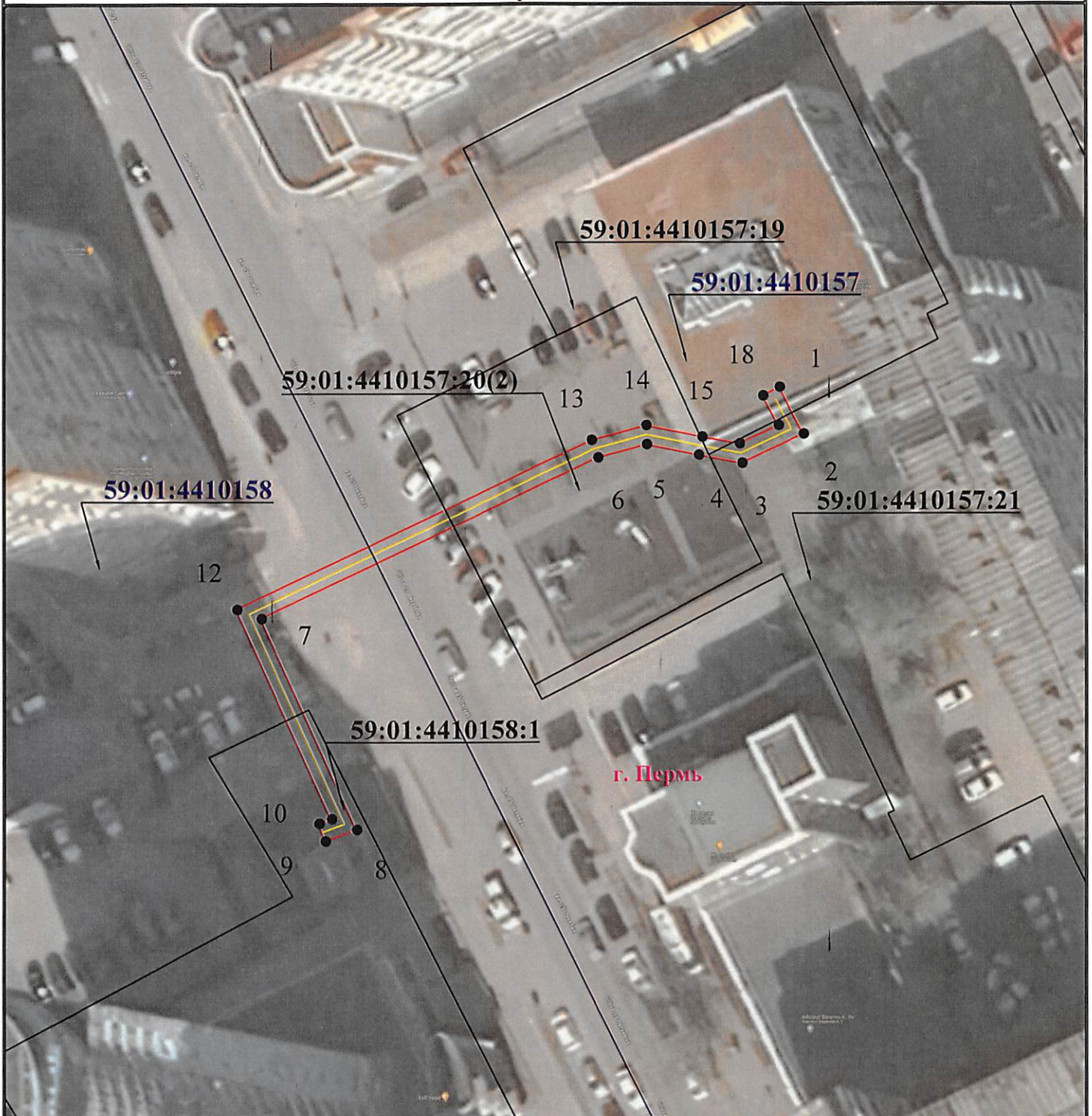


Схема расположения границ публичного сервитута
для эксплуатации объекта электросетевого хозяйства

КЛ-0,4КВ БКТП-6523 - ВРУ-1,2 25-ГО ОКТЯБРЯ,64

(наименование объекта)

План границ объекта



Используемые условные знаки и обозначения:

Масштаб 1:400

- 1 - обозначение характерной точки границы устанавливаемого публичного сервитута
- - границы земельных участков, попадающих в зону публичного сервитута
- - граница кадастрового квартала
- 59:01:3810290 - номер кадастрового квартала

- - граница устанавливаемого публичного сервитута
- г. Пермь - наименование населенного пункта
- - ось линии, контур объекта

Дополнительная информация: *19.01.2025*

ГРАФИЧЕСКОЕ ОПИСАНИЕ

местоположения границ публичного сервитута

КД-04КВ БКП-6523 – ВРУ-1.2.25-ГО ОКТЯБРЯ.64

(наименование объекта, местоположение границ которого описано (далее – объект))

Раздел 1

Сведения об объекте	
№ п/п	Характеристики объекта
1	Описание характеристик
2	Пермский край, Пермь город
3	192 кв.м ± 2.81 кв.м
4	Местоположение объекта
5	Площадь объекта +/- величина погрешности
6	(Р/У, Дельта Р)
7	Иные характеристики объекта
8	Публичный сервитут устанавливается в целях эксплуатации объекта электросетевого хозяйства «КД-04КВ БКП-6523 – ВРУ-1.2.25-ГО ОКТЯБРЯ.64» (согласно п.1 ст. 39.57 «Земельного кодекса Российской Федерации» от 25.10.2001 г. №136-ФЗ)
9	Срок установления публичного сервитута - срок десять лет (согласно п.1 ст. 39.45 ЗК РФ).

Раздел 2

Сведения о местоположении границ объекта					
Обозначение характерных точек границ	Координаты, м		Метод определения координат характерной точки	Средняя квадратическая погрешность положения характерной точки (М), м	Описание обозначения точности местности (при наличии)
	X	Y			
1	2	3	4	5	6
1	517110.97	2232935.01	Метод спутниковых геодезических измерений (определений)	0.10	-
2	517105.91	2232937.63	Метод спутниковых геодезических измерений (определений)	0.10	-
3	517102.79	2232930.97	Метод спутниковых геодезических измерений (определений)	0.10	-
4	517103.65	2232926.27	Метод спутниковых геодезических измерений (определений)	0.10	-
5	517104.78	2232920.62	Метод спутниковых геодезических измерений (определений)	0.10	-
6	517103.37	2232915.35	Метод спутниковых геодезических измерений (определений)	0.10	-

7	517086.11	2232878.81	Метод спутниковых геодезических измерений (определений)	0.10	-
8	517063.39	2232889.14	Метод спутниковых геодезических измерений (определений)	0.10	-
9	517062.15	2232885.77	Метод спутниковых геодезических измерений (определений)	0.10	-
10	517064.03	2232885.08	Метод спутниковых геодезических измерений (определений)	0.10	-
11	517064.52	2232886.43	Метод спутниковых геодезических измерений (определений)	0.10	-
12	517087.08	2232876.17	Метод спутниковых геодезических измерений (определений)	0.10	-
13	517105.26	2232914.66	Метод спутниковых геодезических измерений (определений)	0.10	-
14	517106.84	2232920.56	Метод спутниковых геодезических измерений (определений)	0.10	-
15	517105.60	2232926.65	Метод спутниковых геодезических измерений (определений)	0.10	-
16	517104.88	2232930.70	Метод спутниковых геодезических измерений (определений)	0.10	-
17	517106.84	2232934.90	Метод спутниковых геодезических измерений (определений)	0.10	-
18	517110.04	2232933.23	Метод спутниковых геодезических измерений (определений)	0.10	-
1	517110.97	2232935.01	Метод спутниковых геодезических измерений (определений)	0.10	-
3. Сведения о характерных точках части (частей) границы объекта					
Обозначение характерных точек границы	Координаты, м		Метод определения координат характерной точки	Средняя квадратическая погрешность положения характерной точки (М), м	Описание обозначения точности местности (при наличии)
	X	Y			
1	2	3	4	5	6
-	-	-	-	-	-