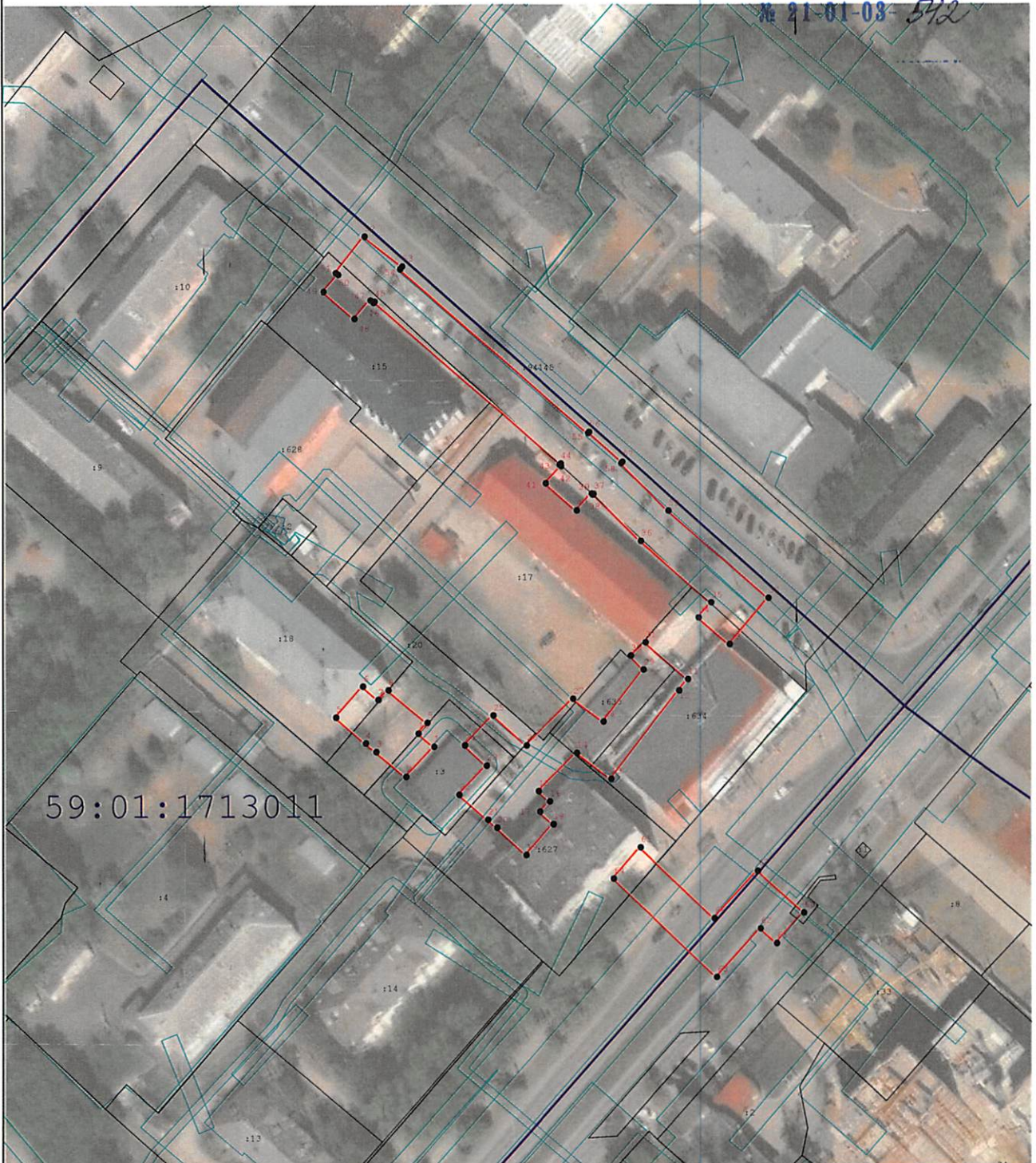







Раздел 4  
План границ объекта



Масштаб 1:1 000

Используемые условные знаки и обозначения:

-  - Граница публичного сервитута
-  - Характерная точка публичного сервитута
-  - Существующая часть границы, имеющиеся в ГКН сведения о которой достаточны для определения ее местоположения
-  - Границы кадастрового деления
-  - Границы территориальных зон и зон с особыми условиями использования территорий

Подпись \_\_\_\_\_ Дата « 18 » ноября 20 24 г.

Место для оттиска печати (при наличии) лица, составившего описание местоположения границ объекта



Департамент земельных отношений администрации города Перми  
внесено в муниципальный реестр земель  
50.11.3010  
20

**ГРАФИЧЕСКОЕ ОПИСАНИЕ**

местоположения границ населенных пунктов, территориальных зон, особо охраняемых природных территорий, зон с особыми условиями использования территории

*Зона публичного сервитута для размещения объекта: тепловая трасса с кадастровым номером 59:01:1713011:274*

(наименование объекта, местоположение границ которого описано (далее - объект))

**Раздел 1****Сведения об объекте**

№ п/п	Характеристики объекта	Описание характеристик
1	2	3
1	Местоположение объекта	Пермский край, Пермский г.о., Пермь г
2	Площадь объекта ± величина погрешности определения площади ( $P \pm \Delta P$ )	—
3	Иные характеристики объекта	Вид объекта реестра границ: Зона с особыми условиями использования территории Вид объекта по документу: Зона публичного сервитута Содержание ограничений использования объектов недвижимости в пределах зоны или территории: Публичный сервитут в целях организации теплоснабжения, для эксплуатации объекта: тепловая трасса с кадастровым номером 59:01:1713011:274 Наименование охраняемого объекта: тепловая трасса с кадастровым номером 59:01:1713011:274

**Раздел 2**

**Сведения о местоположении границ объекта**

**1. Система координат** МСК59

**2. Сведения о характерных точках границ объекта**

Обозначение характерных точек границ	Координаты, м		Метод определения координат характерной точки	Средняя квадратическая погрешность положения характерной точки (Мт), м	Описание обозначения точки на местности (при наличии)
	X	Y			
1	2	3	4	5	6
59:01-6.5175 - 1					
32	516 970,45	2 214 307,16	Метод спутниковых геодезических измерений (определений)	0,10	—
33	516 959,19	2 214 297,65		0,10	
34	516 965,72	2 214 290,08		0,10	
35	516 969,35	2 214 293,15		0,10	
36	516 984,28	2 214 275,92		0,10	
37	516 995,71	2 214 264,40		0,10	
38	516 995,50	2 214 264,21		0,10	
39	516 995,76	2 214 263,92		0,10	
40	516 991,70	2 214 260,26		0,10	
41	516 998,28	2 214 252,73		0,10	
42	517 002,43	2 214 256,48		0,10	
43	517 002,78	2 214 256,09		0,10	
44	517 003,10	2 214 256,38		0,10	
45	517 042,71	2 214 210,90		0,10	
46	517 042,41	2 214 210,67		0,10	
47	517 043,02	2 214 209,91		0,10	
48	517 038,53	2 214 205,98		0,10	

**Раздел 2**

<b>Сведения о местоположении границ объекта</b>					
<b>1</b>	<b>2</b>	<b>3</b>	<b>4</b>	<b>5</b>	<b>6</b>
49	517 045,10	2 214 198,44	Метод спутниковых геодезических измерений (определений)	0,10	—
50	517 049,22	2 214 202,06		0,10	
51	517 049,67	2 214 201,49		0,10	
52	517 058,49	2 214 208,47		0,10	
53	517 051,23	2 214 217,65		0,10	
54	517 050,56	2 214 217,12		0,10	
55	517 010,54	2 214 263,08		0,10	
56	517 010,80	2 214 263,31		0,10	
57	517 003,53	2 214 271,44		0,10	
58	517 003,15	2 214 271,09		0,10	
59	516 991,62	2 214 282,73		0,10	
32	516 970,45	2 214 307,16		0,10	
<b>59:01-6.5175 - 2</b>					
11	516 950,67	2 214 287,47	Метод спутниковых геодезических измерений (определений)	0,10	—
12	516 947,95	2 214 285,29		0,10	
13	516 926,46	2 214 268,65		0,10	
14	516 932,75	2 214 260,25		0,10	
15	516 923,43	2 214 250,86		0,10	
16	516 920,95	2 214 253,64		0,10	
17	516 918,42	2 214 251,21		0,10	

**Раздел 2**

<b>Сведения о местоположении границ объекта</b>					
<b>1</b>	<b>2</b>	<b>3</b>	<b>4</b>	<b>5</b>	<b>6</b>
18	516 915,40	2 214 254,52	Метод спутниковых геодезических измерений (определений)	0,10	—
19	516 907,95	2 214 247,85		0,10	
20	516 914,48	2 214 240,71		0,10	
21	516 916,44	2 214 238,50		0,10	
22	516 922,59	2 214 231,48		0,10	
23	516 929,66	2 214 238,15		0,10	
24	516 934,62	2 214 232,86		0,10	
25	516 941,82	2 214 239,81		0,10	
26	516 934,60	2 214 247,92		0,10	
27	516 945,92	2 214 259,33		0,10	
28	516 940,36	2 214 266,77		0,10	
29	516 953,00	2 214 276,56		0,10	
30	516 956,42	2 214 273,46		0,10	
31	516 959,65	2 214 277,04		0,10	
11	516 950,67	2 214 287,47	0,10		
<b>59:01-6.5175 - 3</b>					
60	516 893,98	2 214 315,81	Метод спутниковых геодезических измерений (определений)	0,10	—
61	516 886,52	2 214 309,17		0,10	
62	516 890,06	2 214 305,17		0,10	
63	516 878,29	2 214 294,44		0,10	

**Раздел 2**

<b>Сведения о местоположении границ объекта</b>					
<b>1</b>	<b>2</b>	<b>3</b>	<b>4</b>	<b>5</b>	<b>6</b>
64	516 902,21	2 214 269,22	Метод спутниковых геодезических измерений (определений)	0,10	—
65	516 909,76	2 214 275,79		0,10	
66	516 892,57	2 214 293,92		0,10	
67	516 904,09	2 214 304,44		0,10	
60	516 893,98	2 214 315,81		0,10	
<b>59:01-6.5175 - 4</b>					
1	516 934,35	2 214 225,31	Метод спутниковых геодезических измерений (определений)	0,10	—
2	516 927,07	2 214 218,44		0,10	
3	516 933,16	2 214 211,18		0,10	
4	516 935,23	2 214 208,62		0,10	
5	516 941,51	2 214 201,36		0,10	
6	516 949,04	2 214 207,93		0,10	
7	516 945,80	2 214 211,68		0,10	
8	516 948,12	2 214 214,15		0,10	
9	516 940,19	2 214 223,63		0,10	
10	516 937,60	2 214 221,44		0,10	
1	516 934,35	2 214 225,31		0,10	
<b>3. Сведения о характерных точках части (частей) границы объекта</b>					
<b>1</b>	<b>2</b>	<b>3</b>	<b>4</b>	<b>5</b>	<b>6</b>
—	—	—	—	—	—

