



АДМИНИСТРАЦИЯ ГОРОДА ПЕРМИ
НАЧАЛЬНИК ДЕПАРТАМЕНТА
ЗЕМЕЛЬНЫХ ОТНОШЕНИЙ
РАСПОРЯЖЕНИЕ

29.01.2025

№ 21-01-03-821

Об установлении публичного сервитута в отдельных целях

На основании статей 39.37, 39.43 Земельного кодекса Российской Федерации, Положения о департаменте земельных отношений администрации города Перми, утвержденного решением Пермской городской Думы от 24 февраля 2015 г. № 39, договора на прокладку и эксплуатацию инженерных коммуникаций в границах полосы отвода автомобильных дорог от 24 июля 2024 г. № 181 (145/08-24), ходатайства ПАО «Россети Урал» об установлении публичного сервитута от 27 декабря 2024 г. № 4978619319 (от 28 декабря 2024 г. № 21-01-06-13622):

1. Установить публичный сервитут в отдельных целях в отношении земельных участков с кадастровыми номерами:

59:01:0000000:88418, местоположение: Пермский край, г. Пермь, Дзержинский р-н, ул. Дзержинского;

59:01:0000000:91893, местоположение: Пермский край, г.о. Пермский, г. Пермь, Дзержинский район;

59:01:0000000:91946, местоположение: Пермский край, г.о. Пермский, г. Пермь, Дзержинский р-н, ул. Дзержинского;

59:01:0000000:91945, местоположение: Пермский край, г.о. Пермский, г. Пермь, Дзержинский р-н, ул. Дзержинского, на срок 48 лет 11 месяцев для использования в целях размещения (строительства) объекта электросетевого хозяйства КТПП 6/0,4 кВ с оборудованием учета э/э, КЛ 6 кВ, ВЛ 0,4 кВ, КЛ 0,4 кВ, для подключения (технологического присоединения) к сетям инженерно-технического обеспечения складского здания по адресу: Пермский край, г. Пермь, Дзержинский район, ул. Дзержинского, дом № 57 (кадастровые номера земельных участков 59:01:4415024:6, 59:01:4415024:26)».

2. Утвердить границы публичного сервитута в отдельных целях согласно приложению к настоящему распоряжению (схема расположения границ публичного сервитута (условный номер 5024:59ПС)).

3. ПАО «Россети Урал» (ИНН 6671163413) обязано привести земельные участки в состояние, пригодное для их использования в соответствии с разрешенным использованием, в срок не позднее, чем 3 месяца после завершения строительства инженерного сооружения, для размещения которого был установлен публичный сервитут.

4. Порядок установления зон с особыми условиями использования территорий и содержание ограничений прав на земельные участки в границах

таких зон установлены постановлением Правительства Российской Федерации от 24 февраля 2009 г. № 160 «О порядке установления охранных зон объектов электросетевого хозяйства и особых условий использования земельных участков, расположенных в границах таких зон».

5. Отделу информационно-организационной работы департамента земельных отношений администрации города Перми в течение 2 рабочих дней со дня подписания настоящего распоряжения направить:

5.1. в информационно-аналитическое управление администрации города Перми для обеспечения размещения в течение 5 рабочих дней со дня подписания распоряжения на официальном сайте муниципального образования город Пермь в информационно-телекоммуникационной сети Интернет;

5.2. в ПАО «Россети Урал» (ИНН 6671163413).

6. Отделу по формированию земельных участков и установлению сервитутов департамента земельных отношений администрации города Перми обеспечить направление копии настоящего распоряжения со дня подписания в орган, осуществляющий государственный кадастровый учет и государственную регистрацию прав в течение 5 рабочих дней.

7. Настоящее распоряжение вступает в силу со дня подписания.

8. Контроль за исполнением настоящего распоряжения возложить на заместителя начальника департамента земельных отношений администрации города Перми Шафранову Е.П.

Документ подписан электронной подписью

Сертификат: 08CA077ACA0F7771A6A2992495050690
Владелец: Пьянкова Лариса Владимировна
Действителен: с 14.10.2024 по 07.01.2026

Л.В. Пьянкова

Схема расположения границ пуб

Объект: Строительство КТПП 6/0,4 кВ с оборудованием учета э/э, КЛ 6 кВ, ВЛ 0,4
 адресу: Пермский край, г. Пермь, Дзержинский район, ул. Дзержинского, дом № 57

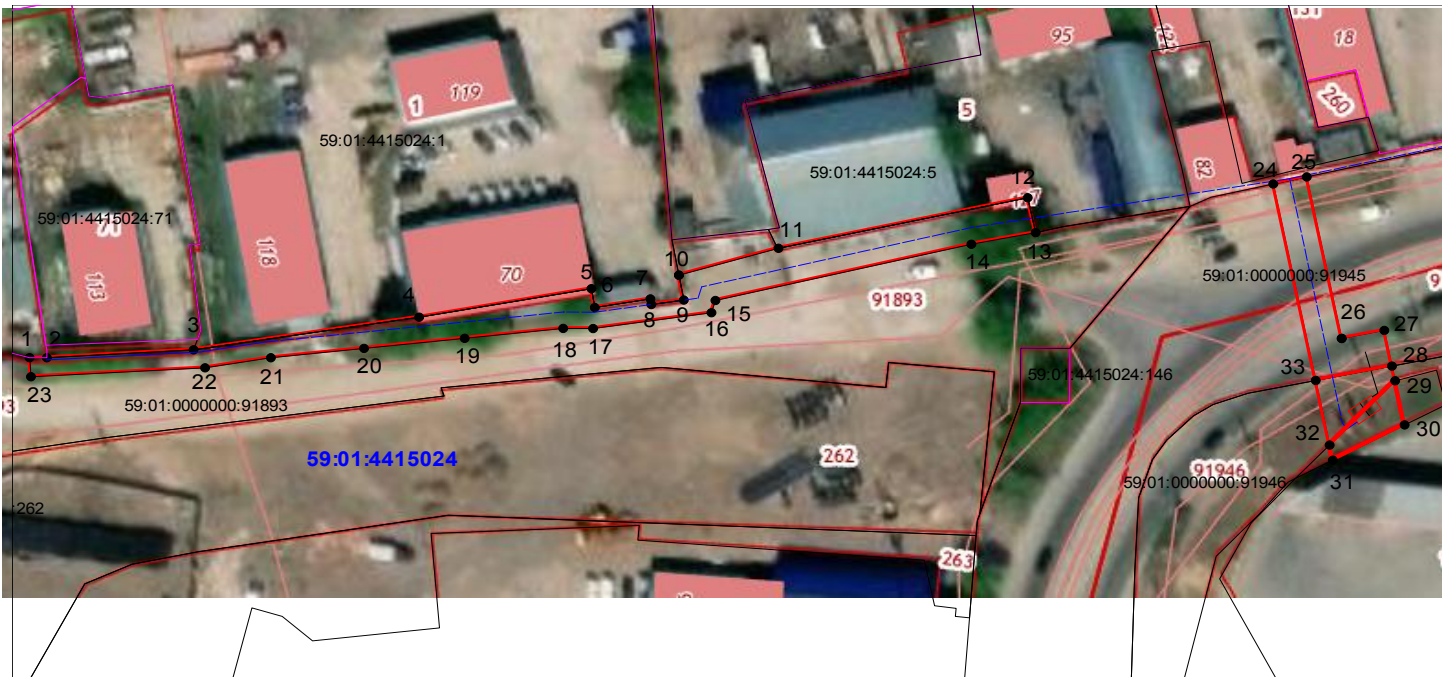
УТВЕРЖДЕНО
 РАСПОРЯЖЕНИЕМ НАЧАЛЬНИКА
 ДЕПАРТАМЕНТА ЗЕМЕЛЬНЫХ
 ОТНОШЕНИЙ АДМИНИСТРАЦИИ
 ГОРОДА ПЕРМИ

здания по

Местоположение: Пермский край, г. Пермь, Дзержинский район

29.01.2025 21-01-03-821

Площадь земель или части земельного участка, кв.м. : 1340 (в т.ч. часть земельного участка с КН 59:01:0000000:91893 - 895 кв.м., часть земельного участка с КН 59:01:0000000:91945- 270 кв.м., часть земельного участка с КН 59:01:0000000:91946 - 100 кв.м., часть земельного участка с КН 59:01:0000000:88418 - 75 кв.м.)



№№	X	Y			
1	517410.93	2227044.34			
2	517410.94	2227047.29			
3	517412.40	2227072.74			
4	517418.39	2227111.82			
5	517423.64	2227141.65			
6	517420.17	2227142.24			
7	517421.75	2227151.88			
8	517420.72	2227152.04			
9	517421.56	2227157.67			
10	517426.14	2227156.82			
11	517431.07	2227174.08			
12	517440.36	2227217.25			
13	517433.95	2227218.62			
14	517431.81	2227207.50	24	517442.90	2227259.79
15	517421.47	2227163.13	25	517444.20	2227265.60
16	517419.23	2227162.46	26	517414.49	2227271.65
17	517416.30	2227141.95	27	517415.97	2227279.03
18	517416.34	2227136.77	28	517409.41	2227280.36
19	517414.52	2227119.69	29	517406.69	2227280.91
20	517412.67	2227102.25	30	517398.57	2227282.56
21	517410.95	2227086.12	31	517392.11	2227270.12
22	517409.08	2227074.72	32	517394.88	2227269.55
23	517407.44	2227044.57	33	517406.76	2227267.14
1	517410.93	2227044.34	24	517442.90	2227259.79

Условные обозначения:

- граница публичного сервитута
- граница земельного участка, сведения которого внесены в ЕГРН
- - - проектное местоположение инженерного сооружения
- 59:01:4415024 обозначение кадастрового квартала
- 59:01:4415024:5 обозначение кадастрового номера земельного участка

Масштаб 1:1200

Система координат МСК-59, зона 2

Метод определения координат: Метод спутниковых геодезических измерений (определений)

средняя квадратическая погрешность положения характерных точек (M_t) - 0.10 м