



АДМИНИСТРАЦИЯ ГОРОДА ПЕРМИ  
НАЧАЛЬНИК ДЕПАРТАМЕНТА  
ЗЕМЕЛЬНЫХ ОТНОШЕНИЙ  
РАСПОРЯЖЕНИЕ

29.01.2025

№ 21-01-03-824

**Об установлении публичного сервитута в отдельных целях**

На основании статей 39.37, 39.43 Земельного кодекса Российской Федерации, Положения о департаменте земельных отношений администрации города Перми, утвержденного решением Пермской городской Думы от 24 февраля 2015 г. № 39, ходатайства ПАО «Россети Урал» об установлении публичного сервитута от 28 декабря 2024 г. № 4979936116 (№ 21-01-06-13644):

1. Установить публичный сервитут в отдельных целях в отношении земельного участка с кадастровым номером 59:01:3610014:53, местоположение которого установлено относительно ориентира, расположенного за пределами участка. Почтовый адрес ориентира: Пермский край, г. Пермь, Орджоникидзевский р-н, ул. Набережная, на срок 48 лет 11 месяцев для использования в целях размещения (строительства) объекта электросетевого хозяйства КЛ 0,4 кВ от ближайшей опоры ВЛ 0,4 кВ от ТП-4103, РЩ 0,4 кВ, оборудованием учета э/э, для подключения (технологического присоединения) к сетям инженерно-технического обеспечения индивидуального жилого дома по адресу: Пермский край, г. Пермь, ул. Набережная, 23А (кадастровый номер земельного участка 59:01:3610014:52)».

2. Утвердить границы публичного сервитута в отдельных целях согласно приложению к настоящему распоряжению (схема расположения границ публичного сервитута (условный номер 10014:40ПС)).

3. ПАО «Россети Урал» (ИНН 6671163413) обязано привести земельный участок в состояние, пригодное для его использования в соответствии с разрешенным использованием, в срок не позднее, чем 3 месяца после завершения строительства инженерного сооружения, для размещения которого был установлен публичный сервитут.

4. Порядок установления зон с особыми условиями использования территорий и содержание ограничений прав на земельные участки в границах таких зон установлены постановлением Правительства Российской Федерации от 24 февраля 2009 г. № 160 «О порядке установления охранных зон объектов электросетевого хозяйства и особых условий использования земельных участков, расположенных в границах таких зон».

5. Отделу информационно-организационной работы департамента земельных отношений администрации города Перми в течение 2 рабочих дней со дня подписания настоящего распоряжения направить:

5.1. в информационно-аналитическое управление администрации города Перми для обеспечения размещения в течение 5 рабочих дней со дня подписания распоряжения на официальном сайте муниципального образования город Пермь в информационно-телекоммуникационной сети Интернет;

5.2. в ПАО «Россети Урал» (ИНН 6671163413).

6. Отделу по формированию земельных участков и установлению сервитутов департамента земельных отношений администрации города Перми обеспечить направление копии настоящего распоряжения со дня подписания в орган, осуществляющий государственный кадастровый учет и государственную регистрацию прав в течение 5 рабочих дней.

7. Настоящее распоряжение вступает в силу со дня подписания.

8. Контроль за исполнением настоящего распоряжения возложить на заместителя начальника департамента земельных отношений администрации города Перми Шафранову Е.П.

**Документ подписан электронной подписью**

Сертификат: 08CA077ACA0F7771A6A2992495050690

Владелец: Пьянкова Лариса Владимировна

Действителен: с 14.10.2024 по 07.01.2026

Л.В. Пьянкова

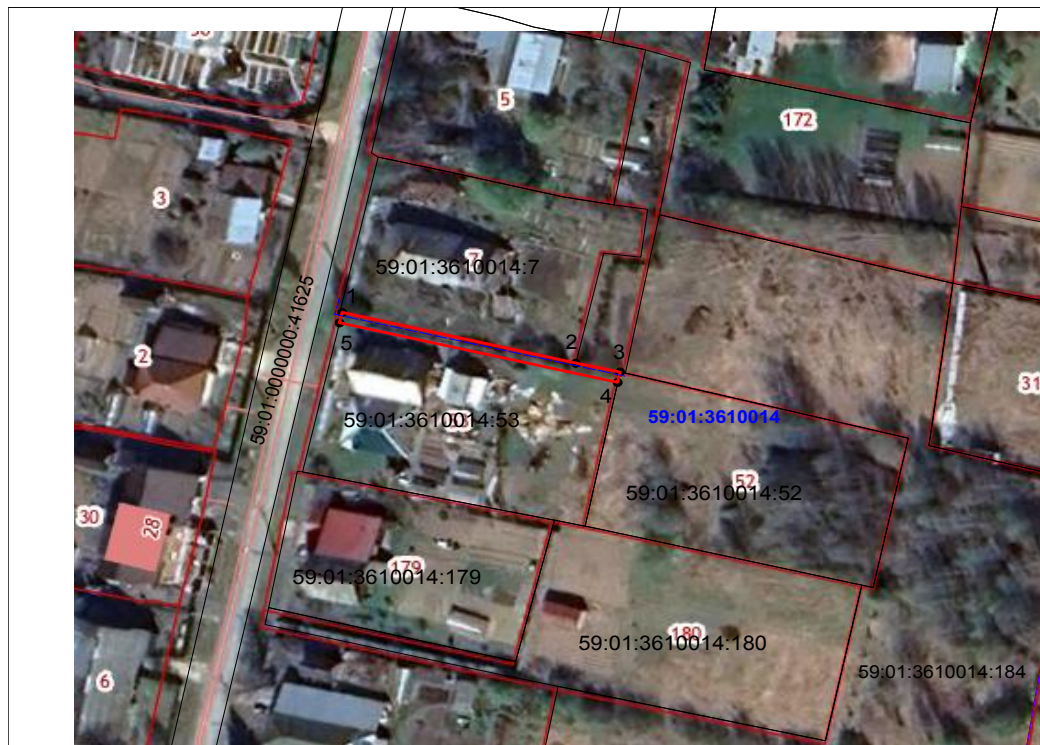
## Схема расположения границ публ

УТВЕРЖДЕНО  
РАСПОРЯЖЕНИЕМ НАЧАЛЬНИКА  
ДЕПАРТАМЕНТА ЗЕМЕЛЬНЫХ  
ОТНОШЕНИЙ АДМИНИСТРАЦИИ  
ГОРОДА ПЕРМИ

**Объект:** Строительство участка КЛ 0,4 кВ от ближайшей опоры ВЛ 0,4 кВ от ТП-41 электроснабжения индивидуального жилого дома по адресу: Пермский край, г. Пермь (59:01:3610014:52)

**Местоположение:** Пермский край, г.Пермь, Орджоникидзевский район, ул.Набережная (59:01:3610014:53) 21-01-03-824

**Площадь земель или части земельного участка, кв.м. :** 96



| №№ | X         | Y          |
|----|-----------|------------|
| 1  | 532504.84 | 2245413.67 |
| 2  | 532495.30 | 2245454.21 |
| 3  | 532493.63 | 2245461.87 |
| 4  | 532491.67 | 2245461.46 |
| 5  | 532502.89 | 2245413.22 |
| 1  | 532504.84 | 2245413.67 |

Условные обозначения:

- граница публичного сервитута
- граница земельного участка, сведения которого внесены в ЕГРН
- проектное местоположение инженерного сооружения
- 59:01:3610014 обозначение кадастрового квартала
- 59:01:3610014:53 обозначение кадастрового номера земельного участка

Масштаб 1:1200

Система координат МСК-59, зона 2

Метод определения координат: Метод спутниковых геодезических измерений (определений)

средняя квадратическая погрешность положения характерных точек (Mт)- 0.10 м