



АДМИНИСТРАЦИЯ ГОРОДА ПЕРМИ
НАЧАЛЬНИК ДЕПАРТАМЕНТА
ЗЕМЕЛЬНЫХ ОТНОШЕНИЙ
РАСПОРЯЖЕНИЕ

05.02.2025

№ 21-01-03-1106

Об установлении публичного сервитута в отдельных целях

На основании статей 39.37, 39.43 Земельного кодекса Российской Федерации, Положения о департаменте земельных отношений администрации города Перми, утвержденного решением Пермской городской Думы от 24 февраля 2015 г. № 39, договора на прокладку и эксплуатацию инженерных коммуникаций в границах полосы отвода автомобильных дорог от 20 декабря 2024 г. № 469 (№ 260/12-24), ходатайства ПАО «Россети Урал» об установлении публичного сервитута от 15 января 2025 г. № 5024003659 (№ 21-01-06-134):

1. Установить публичный сервитут в отдельных целях в отношении земельных участков с кадастровыми номерами:

59:01:0000000:1283, местоположение: Пермский край, г. Пермь, Орджоникидзевский район, ул. Лянгасова;

59:01:0000000:89848, Пермский край, г.о. Пермский, г. Пермь, ул. Волочаевская, на срок 48 лет 11 месяцев для использования в целях размещения (строительства) объекта электросетевого хозяйства «Строительство КТП 6/0,4 кВ с оборудованием учета э/э, КЛ 6 кВ, КЛ 0,4 кВ в целях подключения (технологического присоединения) к сетям электроснабжения производственного здания/помещения по адресу: Пермский край, г. Пермь, ул. Волочаевская, дом №5 (кадастровый номер земельного участка 59:01:3812862:4)».

2. Утвердить границы публичного сервитута в отдельных целях согласно приложению к настоящему распоряжению (схема расположения границ публичного сервитута (условный номер 2859:27ПС)).

3. ПАО «Россети Урал» (ИНН 6671163413) обязано привести земельные участки в состояние, пригодное для их использования в соответствии с разрешенным использованием, в срок не позднее, чем 3 месяца после завершения строительства инженерного сооружения, для размещения которого был установлен публичный сервитут.

4. Порядок установления зон с особыми условиями использования территорий и содержание ограничений прав на земельные участки в границах таких зон установлены постановлением Правительства Российской Федерации от 24 февраля 2009 г. № 160 «О порядке установления охранных зон объектов электросетевого хозяйства и особых условий использования земельных участков, расположенных в границах таких зон».

5. Отделу информационно-организационной работы департамента земельных отношений администрации города Перми в течение 2 рабочих дней со дня подписания настоящего распоряжения направить:

5.1. в информационно-аналитическое управление администрации города Перми для обеспечения размещения в течение 5 рабочих дней со дня подписания распоряжения на официальном сайте муниципального образования город Пермь в информационно-телекоммуникационной сети Интернет;

5.2. в ПАО «Россети Урал» (ИНН 6671163413).

6. Отделу по формированию земельных участков и установлению сервитутов департамента земельных отношений администрации города Перми обеспечить направление копии настоящего распоряжения со дня подписания в орган, осуществляющий государственный кадастровый учет и государственную регистрацию прав в течение 5 рабочих дней.

7. Настоящее распоряжение вступает в силу со дня подписания.

8. Контроль за исполнением настоящего распоряжения возложить на заместителя начальника департамента земельных отношений администрации города Перми Шафранову Е.П.

Документ подписан электронной подписью

Сертификат: 08СА077АСА0F7771А6А2992495050690

Владелец: Пьянкова Лариса Владимировна

Действителен: с 14.10.2024 по 07.01.2026

Л.В. Пьянкова

ГРАФИЧЕСКОЕ ОПИСАНИЕ

местоположения границ населенных пунктов, территориальных зон, особо охраняемых природных территорий, зон с особыми условиями использования территории

Публичный сервитут для использования в целях переустройства сетей электроснабжения по объекту: «Строительство КТП 6/0,4 кВ с оборудованием учета э/э, КЛ 6 кВ, КЛ 0,4 кВ для электроснабжения производственного здания/помещения по адресу: Пермский край, г. Пермь, ул. Волочаевская, дом №5 (кад. номер зем. участка 59:01:3812862:4)».

(наименование объекта, местоположение границ которого описано (далее - объект))

Раздел 1

Сведения об объекте

№ п/п	Характеристики объекта	Описание характеристик
1	2	3
1.	Местоположение объекта	Пермский край, г.о Пермский, город Пермь
2.	Площадь объекта +/- величина погрешности определения площади (Р +/- Дельта Р)	3282 +/- 20 м ²
3.	Иные характеристики объекта	ОАО «МРСК Урала». Почтовый адрес: Россия, 620026, Свердловская область, г. Екатеринбург, ул. Мамина – Сибиряка, д. 140. Адрес электронной почты: re-pges@rosseti-ural.ru. Публичный сервитут для использования в целях переустройства сетей электроснабжения по объекту: «Строительство КТП 6/0,4 кВ с оборудованием учета э/э, КЛ 6 кВ, КЛ 0,4 кВ для электроснабжения производственного здания/помещения по адресу: Пермский край, г. Пермь, ул. Волочаевская, дом №5 (кад. номер зем. участка 59:01:3812862:4)» . Срок установления сервитута - 48 лет 11 месяцев.

Раздел 2**Сведения о местоположении границ объекта**

1. Система координат МСК-59, зона 2

2. Сведения о характерных точках границ объекта

Обозначение характерных точек границ	Координаты, м		Метод определения координат характерной точки	Средняя квадратическая погрешность положения характерной точки (Mt), м	Описание обозначения точки на местности (при наличии)
	X	Y			
1	2	3	4	5	6
1	527251.87	2239940.51	Метод спутниковых геодезических измерений (определений)	0.10	Закрепление отсутствует
2	527248.39	2239944.10	Метод спутниковых геодезических измерений (определений)	0.10	Закрепление отсутствует
3	527236.78	2239932.88	Метод спутниковых геодезических измерений (определений)	0.10	Закрепление отсутствует
4	527215.00	2239952.74	Метод спутниковых геодезических измерений (определений)	0.10	Закрепление отсутствует
5	527215.39	2239953.14	Метод спутниковых геодезических измерений (определений)	0.10	Закрепление отсутствует
6	527209.80	2239958.88	Метод спутниковых геодезических измерений (определений)	0.10	Закрепление отсутствует
7	527209.63	2239958.70	Метод спутниковых геодезических измерений (определений)	0.10	Закрепление отсутствует
8	527204.08	2239967.69	Метод спутниковых геодезических измерений (определений)	0.10	Закрепление отсутствует
9	527178.94	2239997.81	Метод спутниковых геодезических измерений (определений)	0.10	Закрепление отсутствует
10	527129.44	2240051.60	Метод спутниковых геодезических измерений (определений)	0.10	Закрепление отсутствует
11	527101.05	2240080.66	Метод спутниковых геодезических измерений (определений)	0.10	Закрепление отсутствует

2. Сведения о характерных точках границ объекта					
Обозначение характерных точек границ	Координаты, м		Метод определения координат характерной точки	Средняя квадратическая погрешность положения характерной точки (Mt), м	Описание обозначения точки на местности (при наличии)
	X	Y			
1	2	3	4	5	6
12	527114.78	2240094.99	Метод спутниковых геодезических измерений (определений)	0.10	Закрепление отсутствует
13	527065.89	2240152.15	Метод спутниковых геодезических измерений (определений)	0.10	Закрепление отсутствует
14	527068.09	2240157.37	Метод спутниковых геодезических измерений (определений)	0.10	Закрепление отсутствует
15	527041.72	2240184.51	Метод спутниковых геодезических измерений (определений)	0.10	Закрепление отсутствует
16	527040.19	2240185.96	Метод спутниковых геодезических измерений (определений)	0.10	Закрепление отсутствует
17	527022.36	2240203.86	Метод спутниковых геодезических измерений (определений)	0.10	Закрепление отсутствует
18	527014.86	2240197.73	Метод спутниковых геодезических измерений (определений)	0.10	Закрепление отсутствует
19	526988.37	2240225.72	Метод спутниковых геодезических измерений (определений)	0.10	Закрепление отсутствует
20	526988.89	2240226.40	Метод спутниковых геодезических измерений (определений)	0.10	Закрепление отсутствует
21	526985.41	2240230.08	Метод спутниковых геодезических измерений (определений)	0.10	Закрепление отсутствует
22	526981.80	2240225.38	Метод спутниковых геодезических измерений (определений)	0.10	Закрепление отсутствует
23	527014.42	2240190.91	Метод спутниковых геодезических измерений (определений)	0.10	Закрепление отсутствует
24	527022.02	2240197.13	Метод спутниковых геодезических измерений (определений)	0.10	Закрепление отсутствует

2. Сведения о характерных точках границ объекта					
Обозначение характерных точек границ	Координаты, м		Метод определения координат характерной точки	Средняя квадратическая погрешность положения характерной точки (Mt), м	Описание обозначения точки на местности (при наличии)
	X	Y			
1	2	3	4	5	6
25	527038.16	2240181.00	Метод спутниковых геодезических измерений (определений)	0.10	Закрепление отсутствует
26	527062.20	2240156.26	Метод спутниковых геодезических измерений (определений)	0.10	Закрепление отсутствует
27	527060.08	2240151.25	Метод спутниковых геодезических измерений (определений)	0.10	Закрепление отсутствует
28	527108.04	2240095.18	Метод спутниковых геодезических измерений (определений)	0.10	Закрепление отсутствует
29	527094.11	2240080.61	Метод спутниковых геодезических измерений (определений)	0.10	Закрепление отсутствует
30	527125.81	2240048.16	Метод спутниковых геодезических измерений (определений)	0.10	Закрепление отсутствует
31	527175.18	2239994.51	Метод спутниковых геодезических измерений (определений)	0.10	Закрепление отсутствует
32	527200.02	2239964.74	Метод спутниковых геодезических измерений (определений)	0.10	Закрепление отсутствует
33	527206.13	2239955.07	Метод спутниковых геодезических измерений (определений)	0.10	Закрепление отсутствует
34	527205.46	2239954.39	Метод спутниковых геодезических измерений (определений)	0.10	Закрепление отсутствует
35	527211.05	2239948.65	Метод спутниковых геодезических измерений (определений)	0.10	Закрепление отсутствует
36	527211.52	2239949.14	Метод спутниковых геодезических измерений (определений)	0.10	Закрепление отсутствует
37	527236.88	2239926.02	Метод спутниковых геодезических измерений (определений)	0.10	Закрепление отсутствует

2. Сведения о характерных точках границ объекта					
Обозначение характерных точек границ	Координаты, м		Метод определения координат характерной точки	Средняя квадратическая погрешность положения характерной точки (Mt), м	Описание обозначения точки на местности (при наличии)
	X	Y			
1	2	3	4	5	6
1	527251.87	2239940.51	Метод спутниковых геодезических измерений (определений)	0.10	Закрепление отсутствует
38	526989.95	2240244.15	Метод спутниковых геодезических измерений (определений)	0.10	Закрепление отсутствует
39	526989.10	2240252.10	Метод спутниковых геодезических измерений (определений)	0.10	Закрепление отсутствует
40	527172.06	2240295.14	Метод спутниковых геодезических измерений (определений)	0.10	Закрепление отсутствует
41	527171.58	2240289.89	Метод спутниковых геодезических измерений (определений)	0.10	Закрепление отсутствует
42	526994.54	2240248.25	Метод спутниковых геодезических измерений (определений)	0.10	Закрепление отсутствует
43	526994.84	2240245.45	Метод спутниковых геодезических измерений (определений)	0.10	Закрепление отсутствует
38	526989.95	2240244.15	Метод спутниковых геодезических измерений (определений)	0.10	Закрепление отсутствует
44	527202.09	2240297.07	Метод спутниковых геодезических измерений (определений)	0.10	Закрепление отсутствует
45	527179.44	2240291.74	Метод спутниковых геодезических измерений (определений)	0.10	Закрепление отсутствует
46	527179.82	2240296.97	Метод спутниковых геодезических измерений (определений)	0.10	Закрепление отсутствует
47	527200.95	2240301.94	Метод спутниковых геодезических измерений (определений)	0.10	Закрепление отсутствует
44	527202.09	2240297.07	Метод спутниковых геодезических измерений (определений)	0.10	Закрепление отсутствует

3. Сведения о характерных точках части (частей) границы объекта

Обозначение характерных точек части границы	Координаты, м		Метод определения координат характерной точки	Средняя квадратическая погрешность положения характерной точки (Mt), м	Описание обозначения точки на местности (при наличии)
	X	Y			
1	2	3	4	5	6
-	-	-	-	-	-

Раздел 3

Сведения о местоположении измененных (уточненных) границ объекта

1. Система координат -

2. Сведения о характерных точках границ объекта

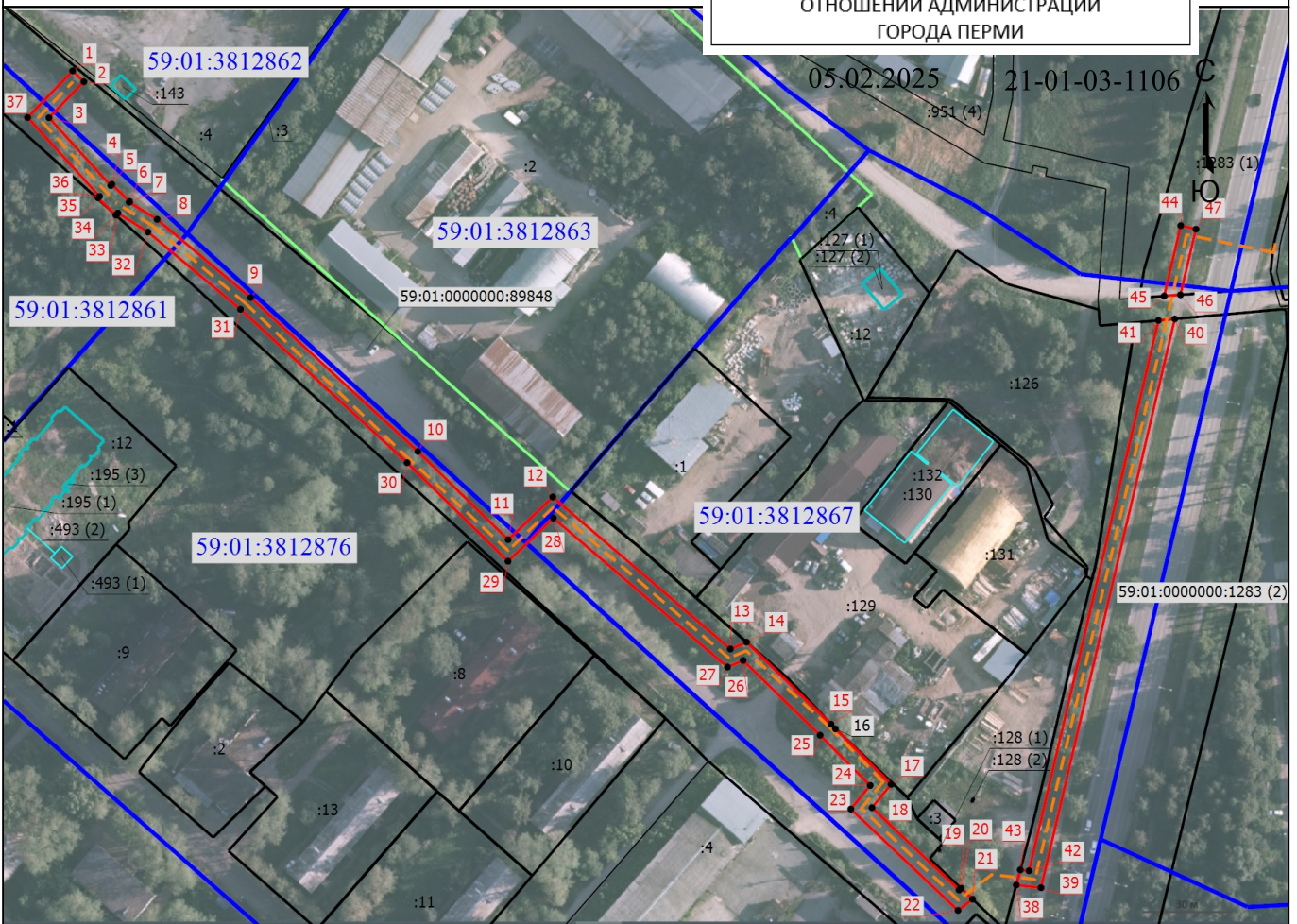
Обозначение характерных точек границ	Существующие координаты, м		Измененные (уточненные) координаты, м		Метод определения координат характерной точки	Средняя квадратическая погрешность положения характерной точки (M _t), м	Описание обозначения точки на местности (при наличии)
	X	Y	X	Y			
1	2	3	4	5	6	7	8
-	-	-	-	-	-	-	

3. Сведения о характерных точках части (частей) границы объекта

Обозначение характерных точек части границы	Существующие координаты, м		Измененные (уточненные) координаты, м		Метод определения координат характерной точки	Средняя квадратическая погрешность положения характерной точки (M _t), м	Описание обозначения точки на местности (при наличии)
	X	Y	X	Y			
1	2	3	4	5	6	7	8
-	-	-	-	-	-	-	

Схема расположения границ

УТВЕРЖДЕНО
 РАСПОРЯЖЕНИЕМ НАЧАЛЬНИКА
 ДЕПАРТАМЕНТА ЗЕМЕЛЬНЫХ
 ОТНОШЕНИЙ АДМИНИСТРАЦИИ
 ГОРОДА ПЕРМИ



Масштаб 1:2300

Условные обозначения

- - Характерная точка границы земельного участка, сведения ЕГРН о которой соответствуют требованиям, установленным в соответствии с частью 13 статьи 22 Федерального закона от 13 июля 2015 г. N 218-ФЗ "О государственной регистрации недвижимости"
- - Характерная точка границы, сведения о которой позволяют однозначно определить ее положение на местности
- 16 - Обозначение характерной точки, местоположение которой не изменилось или было уточнено
- 1 - Обозначение новой характерной точки

59:01:0000000:89848 - Кадастровый номер земельного участка

— - Часть границы, сведения ЕГРН о которой позволяют однозначно определить ее положение на местности

— - Граница здания

— - Граница земельного участка в составе Единого землепользования

— - Граница сооружения

— - Граница кадастрового квартала

— - Граница испрашиваемого земельного участка

59:01:3812861 - Номер кадастрового квартала

— - Проектируемый объект

Подпись _____

Генд.



Дата " 28 " октября 2024 г.

Место для оттиска печати (при наличии) лица, составившего описание местоположения границ объекта