



АДМИНИСТРАЦИЯ ГОРОДА ПЕРМИ
НАЧАЛЬНИК ДЕПАРТАМЕНТА
ЗЕМЕЛЬНЫХ ОТНОШЕНИЙ
РАСПОРЯЖЕНИЕ

20.02.2025

№ 21-01-03-1448

Об установлении публичного сервитута в отдельных целях

На основании статей 39.37, 39.43 Земельного кодекса Российской Федерации, Положения о департаменте земельных отношений администрации города Перми, утвержденного решением Пермской городской Думы от 24 февраля 2015 г. № 39, договора об осуществлении технологического присоединения к электрическим сетям от 28 марта 2024 г. № 8400015889, договора на прокладку и эксплуатацию инженерных коммуникаций в границах полосы отвода автомобильных дорог от 23 декабря 2024 г. № 473 (262/12-24), ходатайства ПАО «Россети Урал» об установлении публичного сервитута от 23 января 2025 г. № 5062272615 (от 24 января 2025 г. № 21-01-06-455):

1. Установить публичный сервитут в отдельных целях в отношении земельных участков с кадастровыми номерами:

59:01:0000000:87899, местоположение: Пермский край, г. Пермь, Дзержинский район, ул. Сергея Данщина;

59:01:0000000:88395, местоположение: Пермский край, г. Пермь, Дзержинский р-н, ул. Дзержинского, на срок 48 лет 11 месяцев для использования в целях размещения (строительства) объекта электросетевого хозяйства КТП с оборудованием учета э/э, КЛ 6 кВ, КЛ 0,4 кВ для подключения (технологического) присоединения административного/офисного здания по адресу: Пермский край, г. Пермь, ул. Сергея Данщина, дом № 4 (кадастровый номер земельного участка 59:01:4410016:7)».

2. Утвердить границы публичного сервитута в отдельных целях согласно приложению к настоящему распоряжению (схема расположения границ публичного сервитута (условный номер 20:34ПС)).

3. ПАО «Россети Урал» (ИНН 6671163413) обязано привести земельные участки в состояние, пригодное для их использования в соответствии с разрешенным использованием, в срок не позднее, чем 3 месяца после завершения строительства инженерного сооружения, для размещения которого был установлен публичный сервитут.

4. Порядок установления зон с особыми условиями использования территорий и содержание ограничений прав на земельные участки в границах таких зон установлены постановлением Правительства Российской Федерации от 24 февраля 2009 г. № 160 «О порядке установления охранных зон объектов электросетевого хозяйства и особых условий использования земельных участков, расположенных в границах таких зон».

5. Отделу информационно-организационной работы департамента земельных отношений администрации города Перми в течение 2 рабочих дней со дня подписания настоящего распоряжения направить:

5.1. в информационно-аналитическое управление администрации города Перми для обеспечения размещения в течение 5 рабочих дней со дня подписания распоряжения на официальном сайте муниципального образования город Пермь в информационно-телекоммуникационной сети Интернет;

5.2. в ПАО «Россети Урал» (ИНН 6671163413).

6. Отделу по формированию земельных участков и установлению сервитутов департамента земельных отношений администрации города Перми обеспечить направление копии настоящего распоряжения со дня подписания в орган, осуществляющий государственный кадастровый учет и государственную регистрацию прав в течение 5 рабочих дней.

7. Настоящее распоряжение вступает в силу со дня подписания.

8. Контроль за исполнением настоящего распоряжения возложить на заместителя начальника департамента земельных отношений администрации города Перми Шафранову Е.П.

Документ подписан электронной подписью

Сертификат: 08СА077АСА0F7771А6А2992495050690

Владелец: Пьянкова Лариса Владимировна

Действителен: с 14.10.2024 по 07.01.2026

Л.В. Пьянкова

ОПИСАНИЕ МЕСТОПОЛОЖЕНИЯ ГРАНИЦ

Строительств КТП с оборудов анием учета э/э, КЛ 6 кВ, КЛ 0,4 кВ для электроснабжения
административного/офисного здания по адресу: Пермский край, г. Пермь, ул. Сергея Данщина, дом №4 (кад. номер
зем. участка 59:01:4410016:7)
 (наименование объекта) местоположение границ которого описано (далее - объект)

Раздел 1

Сведения об объекте		
№ п/п	Характеристики объекта	Описание характеристик
1	2	3
1	Местоположение объекта	Пермский край, Пермь город, Дзержинский район
2	Площадь объекта +/- в процентах погрешности определения площади (P+/- Дельта P)	854 кв м ± 10.23 кв м
3	Иные характеристики объекта	<p>1. Цель: Размещение объектов электросетей и объектов тепловых сетей, в том числе объектов сетей в доотводения, линий и сооружений св линейных объектов системы газоснабжения, нефтепроводов и нефтепродуктопроводов и неотъемлемых технологических частей, если указанные объекты являются объектами федерального, регионального или местного значения, либо необходимы для организации электро-, газо-, тепло-, водоснабжения населения и в доотвод подключения (технологического присоединения) к сетям инженерно-технического обеспечения, либо переносятся в связи с изъятием земельных участков на которых они ранее располагались, для государственных или муниципальных нужд (далее также - инженерные сооружения)</p> <p>2. Срок публичного сервиса тута: Продолжительность: 48 лет 11 месяцев</p>

Раздел 2

Сведения о местоположении границ объекта					
1. Система координат <u>МСК-59, зона 2</u>					
2. Сведения о характерных точках границ объекта					
Обозначение характерных точек границ	Координаты, м		Метод определения координат характерной точки	Средняя квадратическая погрешность положения характерной точки (M _t), м	Описание обозначения точки на местности (при наличии)
	X	Y			
1	2	3	4	5	6
Зона 1(1)	-	-	-	-	-
1	517892.81	2228324.70	Метод спутниковых геодезических измерений (определений)	0.10	Нет закрепления
2	517895.21	2228335.27	Метод спутниковых геодезических измерений (определений)	0.10	Нет закрепления
3	517858.53	2228347.91	Метод спутниковых геодезических измерений	0.10	Нет закрепления

			(определений)		
4	517777.25	2228363.99	Метод спутниковых геодезических измерений (определений)	0.10	Нет закрепления
5	517758.59	2228368.90	Метод спутниковых геодезических измерений (определений)	0.10	Нет закрепления
6	517747.90	2228369.37	Метод спутниковых геодезических измерений (определений)	0.10	Нет закрепления
7	517694.38	2228380.19	Метод спутниковых геодезических измерений (определений)	0.10	Нет закрепления
8	517651.13	2228389.54	Метод спутниковых геодезических измерений (определений)	0.10	Нет закрепления
9	517650.65	2228387.37	Метод спутниковых геодезических измерений (определений)	0.10	Нет закрепления
10	517694.38	2228377.46	Метод спутниковых геодезических измерений (определений)	0.10	Нет закрепления
11	517747.57	2228367.07	Метод спутниковых геодезических измерений (определений)	0.10	Нет закрепления
12	517758.36	2228366.44	Метод спутниковых геодезических измерений (определений)	0.10	Нет закрепления
13	517776.26	2228361.25	Метод спутниковых геодезических измерений (определений)	0.10	Нет закрепления
14	517857.94	2228344.97	Метод спутниковых геодезических измерений (определений)	0.10	Нет закрепления
15	517884.73	2228335.26	Метод спутниковых геодезических измерений (определений)	0.10	Нет закрепления
16	517882.94	2228327.02	Метод спутниковых геодезических измерений (определений)	0.10	Нет закрепления
1	517892.81	2228324.70	Метод спутниковых геодезических измерений (определений)	0.10	Нет закрепления
Зона1(2)	–	–	–	–	–
17	517644.39	2228388.75	Метод спутниковых геодезических измерений (определений)	0.10	Нет закрепления
18	517644.86	2228391.12	Метод спутниковых геодезических измерений (определений)	0.10	Нет закрепления
19	517635.76	2228393.10	Метод спутниковых геодезических измерений	0.10	Нет закрепления

			(определений)		
20	517632.10	2228393.93	Метод спутниковых геодезических измерений (определений)	0.10	Нет закрепления
21	517631.19	2228389.66	Метод спутниковых геодезических измерений (определений)	0.10	Нет закрепления
22	517606.48	2228394.55	Метод спутниковых геодезических измерений (определений)	0.10	Нет закрепления
23	517606.13	2228392.95	Метод спутниковых геодезических измерений (определений)	0.10	Нет закрепления
24	517611.07	2228391.98	Метод спутниковых геодезических измерений (определений)	0.10	Нет закрепления
25	517633.57	2228387.60	Метод спутниковых геодезических измерений (определений)	0.10	Нет закрепления
26	517634.33	2228390.91	Метод спутниковых геодезических измерений (определений)	0.10	Нет закрепления
27	517635.44	2228390.68	Метод спутниковых геодезических измерений (определений)	0.10	Нет закрепления
28			Метод спутниковых геодезических измерений (определений)	0.10	Нет закрепления
17	517644.39	2228388.75	Метод спутниковых геодезических измерений (определений)	0.10	Нет закрепления

3. Сведения о характерных точках части (частей) границы объекта

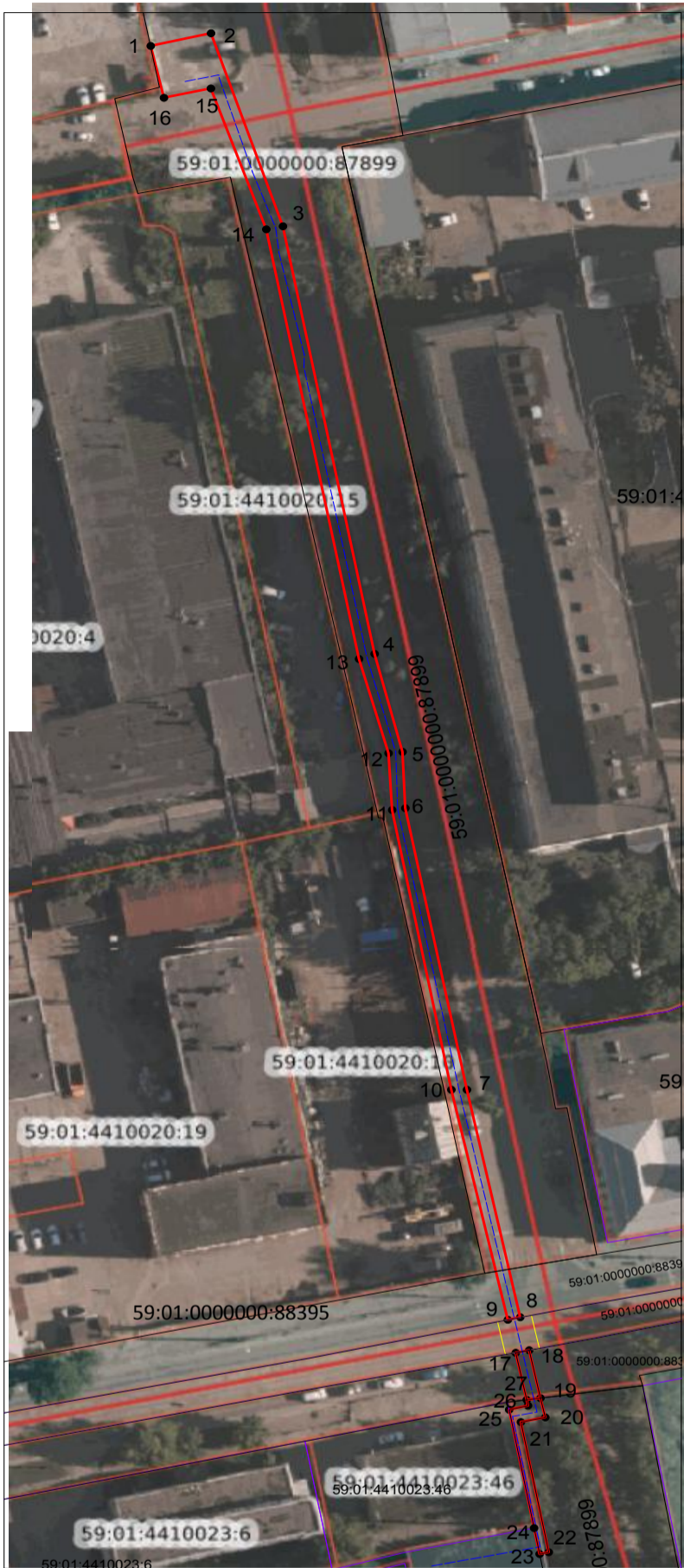
Обозначение характерных точек части границы	Координаты, м		Метод определения координат характерной точки	Средняя квадратическая погрешность положения характерной точки (M_t), м	Описание обозначения точки на местности (при наличии)
	X	Y			
1	2	3	4	5	6
-	-	-	-	-	-

Схема расположения границ публичного сервитута

Объект: Строительство КТП с оборудованием учета э/э, КЛ 6 кВ, КЛ 0,4 кВ для электроснабжения административного/офисного здания по адресу: Пермский край, г. Пермь, ул. Сергея Данщина, дом №4 (кад. номер зем. участка 59:01:4410016:7)

Местоположение: Пермский край, г.Пермь, Дзержинский район

Площадь земель или части земельного участка, кв.м. : 854 (в т.ч. часть земельного участка с КН 59:01:0000000:87899 -811 кв.м., часть земельного участка с КН 59:01:0000000:88395 - 43 кв.м.)



№№	X	Y
1	517892.81	2228324.70
2	517895.21	2228335.27
3	517858.53	2228347.91
4	517777.25	2228363.99
5	517758.59	2228368.90
6	517747.90	2228369.37
7	517694.38	2228380.19
8	517651.13	2228389.54
9	517650.65	2228387.37
10	517694.38	2228377.46
11	517747.57	2228367.07
12	517758.36	2228366.44
13	517776.26	2228361.25
14	517857.94	2228344.97
15	517884.73	2228335.26
16	517882.94	2228327.02
1	517892.81	2228324.70
-	-	-
17	517644.39	2228388.75
18	517644.86	2228391.12
19	517635.76	2228393.10
20	517632.10	2228393.93
21	517631.19	2228389.66
22	517606.48	2228394.55
23	517606.13	2228392.95
24	517611.07	2228391.98
25	517633.57	2228387.60
26	517634.33	2228390.91
27	517635.44	2228390.68
17	517644.39	2228388.75

УТВЕРЖДЕНО
РАСПОРЯЖЕНИЕМ НАЧАЛЬНИКА
ДЕПАРТАМЕНТА ЗЕМЕЛЬНЫХ
ОТНОШЕНИЙ АДМИНИСТРАЦИИ
ГОРОДА ПЕРМИ

20.02.2025

21-01-03-1448

Условные обозначения:

- граница публичного сервитута
- граница земельного участка, сведения которого внесены в ЕГРН
- - - - проектное местоположение инженерного сооружения
- 59:01:4410023 обозначение кадастрового квартала
- 59:01:4415024:5 обозначение кадастрового номера земельного участка

Масштаб 1:1200

Система координат МСК-59, зона 2
Метод определения координат: Метод спутниковых геодезических измерений (определений)
средняя квадратическая погрешность положения характерных точек (Мт)- 0.10 м