



АДМИНИСТРАЦИЯ ГОРОДА ПЕРМИ
НАЧАЛЬНИК ДЕПАРТАМЕНТА
ЗЕМЕЛЬНЫХ ОТНОШЕНИЙ
РАСПОРЯЖЕНИЕ

10.04.2025

№ 21-01-03-3109

Об установлении публичного сервитута в отдельных целях

На основании статей 39.37, 39.43 Земельного кодекса Российской Федерации, Положения о департаменте земельных отношений администрации города Перми, утвержденного решением Пермской городской Думы от 24 февраля 2015 г. № 39, ходатайства АО «Газпром газораспределение Пермь» об установлении публичного сервитута от 14 марта 2025 г. № 5281608241 (№ 21-01-06-1699):

1. Установить публичный сервитут в отдельных целях в отношении земель, государственная собственность на которые не разграничена, и земельных участков с кадастровыми номерами:

59:01:4413794:12, местоположение: край Пермский, г. Пермь, р-н Индустриальный, ул. Архитектора Связева, 37;

59:01:4413794:42, местоположение которого установлено относительно ориентира, расположенного за пределами участка. Почтовый адрес ориентира: Пермский край, город Пермь, Индустриальный район, ул. Архитектора Связева;

59:01:4413794:176, местоположение: Российская Федерация, Пермский край, Пермский г.о, г Пермь, ул Архитектора Связева, Индустриальный район;

59:01:0000000:1122, местоположение: Пермский край, г. Пермь, Индустриальный район, микрорайон Нагорный, по ул. Разведчиков, ул. 1-ой Ремонтной, ул. 2-ой Ремонтной, ул. 1-ой Андроновской, ул. 2-ой Андроновской, ул. Энергетиков, на срок 49 лет для использования в целях размещения (эксплуатации) сооружения «Газопровод среднего давления до границ земельного участка по адресу: Пермский край, г. Пермь, Индустриальный район, ул. Архитектора Связева, д. 37» с кадастровым номером 59:01:0000000:95640, принадлежащего на праве собственности АО «Газпром газораспределение Пермь», о чем в Едином государственном реестре недвижимости сделана запись от 27 августа 2024 г. № 59:01:0000000:95640-59/294/2024-1.

2. Утвердить границы публичного сервитута в отдельных целях согласно приложению к настоящему распоряжению (схема расположения границ публичного сервитута (условный номер 3805:33ПС)).

3. Утвердить прилагаемый порядок расчета и внесения платы за публичный сервитут.

4. Утвердить прилагаемый график проведения работ при осуществлении деятельности, для обеспечения которой устанавливается публичный сервитут в отдельных целях.

5. Порядок установления зон с особыми условиями использования территорий и содержание ограничений прав на земельные участки в границах таких зон установлены постановлением Правительства Российской Федерации от 20 ноября 2000 г. № 878 «Об утверждении Правил охраны газораспределительных сетей».

6. АО «Газпром газораспределение Пермь» (ИНН 5902183841) обязано привести земли, государственная собственность на которые не разграничена, и земельные участки, в состояние пригодное для их использования в соответствии с разрешенным использованием, в срок не позднее, чем 3 месяца после завершения эксплуатации инженерного сооружения, для размещения которого был установлен публичный сервитут.

7. Отделу информационно-организационной работы департамента земельных отношений администрации города Перми в течение 2 рабочих дней со дня подписания настоящего распоряжения направить:

7.1. в информационно-аналитическое управление администрации города Перми для обеспечения размещения в течение 5 рабочих дней со дня подписания распоряжения на официальном сайте муниципального образования город Пермь в информационно-телекоммуникационной сети Интернет.

7.2. в АО «Газпром газораспределение Пермь» (ИНН 5902183841).

8. Отделу по формированию земельных участков и установлению сервитутов департамента земельных отношений администрации города Перми обеспечить направление копии настоящего распоряжения со дня подписания в орган, осуществляющий государственный кадастровый учет и государственную регистрацию прав в течение 5 рабочих дней.

9. Настоящее распоряжение вступает в силу со дня подписания.

10. Контроль за исполнением настоящего распоряжения возложить на заместителя начальника департамента земельных отношений администрации города Перми Шаfranову Е.П.

Документ подписан электронной подписью
Сертификат: 08CA077ACA0F7771A6A2992495050690
Владелец: Пьянкова Лариса Владимировна
Действителен: с 14.10.2024 по 07.01.2026

Л.В. Пьянкова

УТВЕРЖДЕН
распоряжением начальника департамента
земельных отношений
администрации г. Перми
«Об установлении публичного сервитута
в отдельных целях»
от 10.04.2025 № 21-01-03-3109

ГРАФИК
проведения работ при осуществлении деятельности, для обеспечения
которой устанавливается публичный сервитут в отдельных целях

В отношении земель, государственная собственность на которые не разграничена, и (или) земельного(ых) участка(ов), находящегося(ихся) в муниципальной собственности или государственная собственность на который(ые) не разграничена, и не обремененных правами третьих лиц, установить свободный график проведения работ при осуществлении деятельности, для обеспечения которой устанавливается публичный сервитут в отдельных целях, завершить работы не позднее окончания срока публичного сервитута, установленного пунктом 1 настоящего распоряжения.

УТВЕРЖДЕН
 распоряжением начальника департамента
 земельных отношений администрации города
 Перми «Об установлении публичного
 сервитута в отдельных целях»
 от 10.04.2025 № 21-01-03-3109

Порядок расчета и внесения платы за публичный сервитут

Публичный сервитут устанавливается в отношении земель, государственная собственность на которые не разграничена, и земельного участка с кадастровым номером 59:01:0000000:1122

Цель использования: размещение (эксплуатация) сооружения «Газопровод среднего давления до границ земельного участка по адресу: Пермский край, г. Пермь, Индустриальный район, ул. Архитектора Свизева, д. 37»

Срок использования: 49 лет

id 79419, 79420

Кадастровый номер/ Земли, государственная собственность на которые не разграничена	Период действия условий оплаты				Площадь участка, кв.м	Площадь земельного участка и (или) земель в установленных границах публичного сервитута, кв. м	Процент от кадастровой стоимости земельного участка ¹ , %	Кадастровая стоимость земельного участка, руб. / Среднее значение кадастровой стоимости, руб. ²	Плата за публичный сервитут
	“с”		“по”						
	мес	год	мес	год					
Земли, государственная собственность на которые не разграничена	04	2025	03	2074	-	77	0,01	2182,10	823,31
59:01:0000000:1122	04	2025	03	2074	9623	14	0,01	8662239,68	61,75
Всего начислено за период									885,06
Период	Срок оплаты “по”								
С 11.04.2025 по 10.04.2035	согласно пункту 2 статьи 39.46 Земельного кодекса Российской Федерации не позднее 6 месяцев со дня принятия решения об установлении публичного сервитута								885,06

Размер единовременного платежа составляет **885,06 (восемьсот восемьдесят пять рублей 06 копеек)**

¹ Процент от кадастровой стоимости земельного участка утвержден пунктом 4 статьи 39.46 Земельного кодекса Российской Федерации

² Среднее значение удельных показателей кадастровой стоимости согласно приложению 1 к приказу Министерства по управлению имуществом и градостроительной деятельности Пермского края от 08.06.2023 N 31-02-1-4-1032

ГРАФИЧЕСКОЕ ОПИСАНИЕ

местоположения границ населенных пунктов, территориальных зон, особо охраняемых природных территорий, зон с особыми условиями использования территории

Публичный сервитут газопровода среднего давления до границ земельного участка по адресу: Пермский край, г. Пермь, Индустриальный район, ул. Архитектора Связьева, д. 37. Кадастровый номер сооружения: 59:01:0000000:95640

(наименование объекта, местоположение границ которого описано (далее - объект))

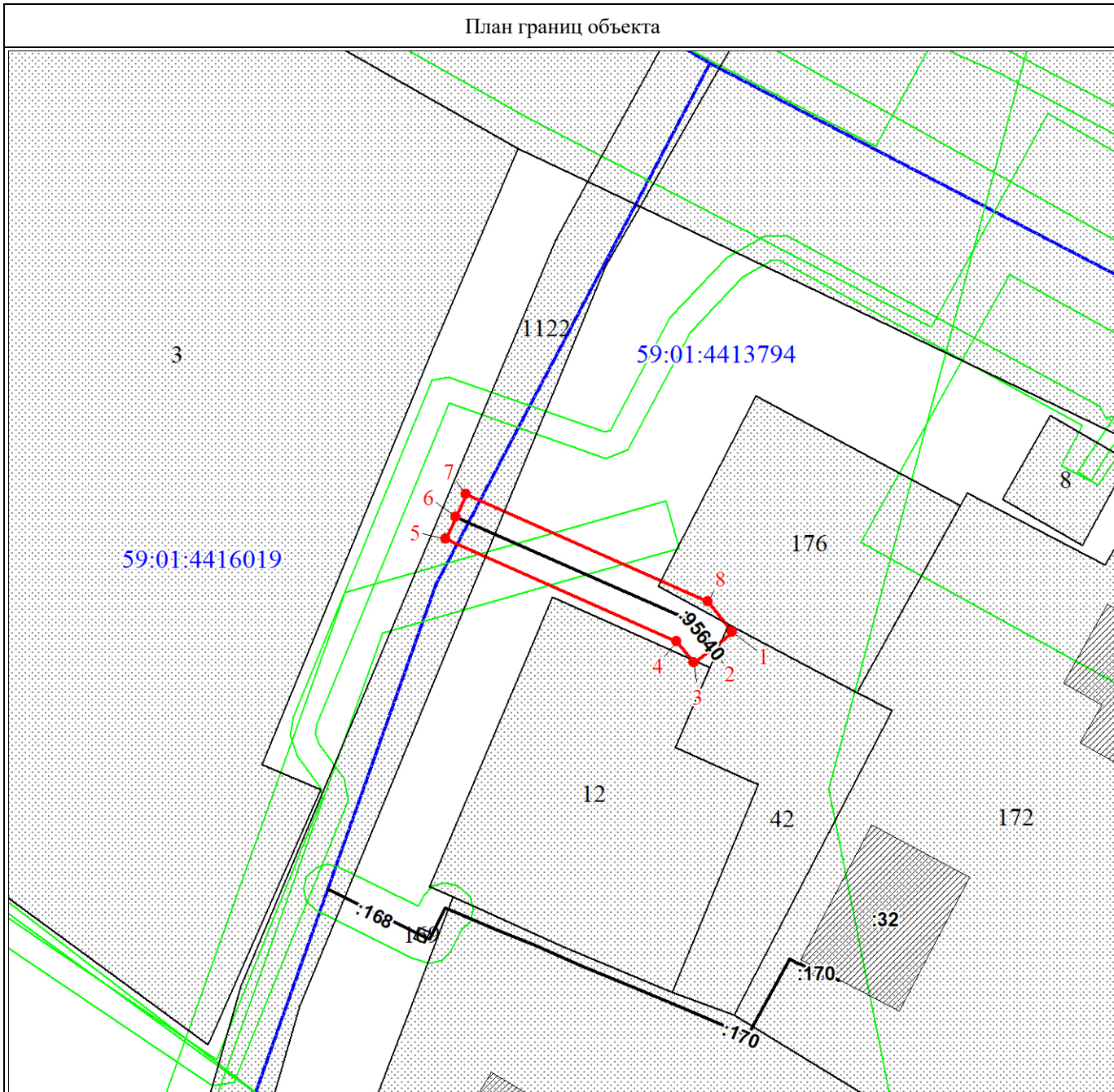
Раздел 1

Сведения об объекте		
№ п/п	Характеристики объекта	Описание характеристик
1	2	3
1	Местоположение объекта	Пермский край, Пермский г.о., Пермь г
2	Площадь объекта ± величина погрешности определения площади ($P \pm \Delta P$), м ²	95 ± 3
3	Иные характеристики объекта	<p>1. Иные идентифицирующие сведения: Иное сооружение (Газопровод среднего давления до границ земельного участка по адресу: Пермский край, г. Пермь, Индустриальный район, ул. Архитектора Связьева, д. 37)</p> <p>2. Цель установления публичного сервитута: Размещение объектов электросетевого хозяйства, тепловых сетей, водопроводных сетей, сетей водоотведения, линий и сооружений связи, линейных объектов системы газоснабжения, нефтепроводов и нефтепродуктопроводов, их неотъемлемых технологических частей, если указанные объекты являются объектами федерального, регионального или местного значения, либо необходимы для организации электро-, газо-, тепло-, водоснабжения населения и водоотведения, подключения (технологического присоединения) к сетям инженерно-технического обеспечения, либо переносятся в связи с изъятием земельных участков, на которых они ранее располагались, для государственных или муниципальных нужд (далее также - инженерные сооружения)</p> <p>3. Срок публичного сервитута: Продолжительность: 49 лет</p>

Раздел 2

Сведения о местоположении границ объекта					
1. Система координат МСК-59, зона 2					
2. Сведения о характерных точках границ объекта					
Обозначение характерных точек границ	Координаты, м		Метод определения координат характерной точки	Средняя квадратическая погрешность положения характерной точки (M _t), м	Описание обозначения точки на местности (при наличии)
	X	Y			
1	2	3	4	5	6
1	512292.70	2227255.63	Аналитический метод	0.1	-
2	512291.46	2227254.06	Аналитический метод	0.1	-
3	512290.22	2227252.49	Аналитический метод	0.1	-
4	512291.97	2227251.10	Аналитический метод	0.1	-
5	512300.27	2227232.34	Аналитический метод	0.1	-
6	512302.10	2227233.15	Аналитический метод	0.1	-
7	512303.93	2227233.96	Аналитический метод	0.1	-
8	512295.23	2227253.62	Аналитический метод	0.1	-
1	512292.70	2227255.63	Аналитический метод	0.1	-

План границ объекта



Масштаб 1:500

Используемые условные знаки и обозначения:

- Характерная точка границы ЗОУИТ
- Граница ЗОУИТ
- Границы земельных участков по сведениям ЕГРН
- :473 Кадастровый номер земельного участка
- 59:01:4413794 Обозначение кадастрового квартала
- Граница кадастрового квартала
- Граница охранной зоны
- Границы объектов капитального строительства по сведениям ЕГРН

УТВЕРЖДЕНО
РАСПОРЯЖЕНИЕМ НАЧАЛЬНИКА
ДЕПАРТАМЕНТА ЗЕМЕЛЬНЫХ
ОТНОШЕНИЙ АДМИНИСТРАЦИИ
ГОРОДА ПЕРМИ

10.04.2025

21-01-03-3109

Текстовое описание местоположения границ объекта		
Прохождение границы		Описание прохождения границы
от точки	до точки	
1	2	3
-	-	-