



АДМИНИСТРАЦИЯ ГОРОДА ПЕРМИ
НАЧАЛЬНИК ДЕПАРТАМЕНТА
ЗЕМЕЛЬНЫХ ОТНОШЕНИЙ
РАСПОРЯЖЕНИЕ

08.05.2026

№ 21-01-03-3062

Об установлении публичного сервитута в отдельных целях

На основании статей 39.37, 39.43 Земельного кодекса Российской Федерации, Положения о департаменте земельных отношений администрации города Перми, утвержденного решением Пермской городской Думы от 24 февраля 2015 г. № 39, соглашения о компенсации от 25 марта 2025 г. № ПЭ/ПГЭС/ГрП003/644, договора на прокладку и эксплуатацию инженерных коммуникаций в границах полосы отвода автомобильных дорог от 17 февраля 2026 г. № 17 (№ 9/02-26), ходатайства ПАО «Россети Урал» об установлении публичного сервитута от 13 апреля 2026 г. № 7194786686 (№ 21-01-06-2894):

1. Установить публичный сервитут в отдельных целях в отношении земельного участка с кадастровым номером 59:01:0000000:89783, местоположение: Пермский край, г.о. Пермский, г. Пермь, ул. Баумана, на срок 48 лет 11 месяцев в целях размещения объекта электросетевого хозяйства «Реконструкция (вынос) участков КЛ 6 кВ, КЛ 0,4 кВ в связи со строительством общежития по адресу: Пермский край, г. Пермь, Индустриальный район, ул. Баумана, 24», который в соответствии со справкой об идентичности наименований объектов от 30 декабря 2025 г. № 315, справкой о балансовой принадлежности от 30 декабря 2025 г. № 314 принят в эксплуатацию и числится на балансе ПАО «Россети Урал».

2. Утвердить границы публичного сервитута в отдельных целях согласно приложению к настоящему распоряжению (схема расположения границ публичного сервитута (условный номер 833:112ПС)).

3. Порядок установления зон с особыми условиями использования территорий и содержание ограничений прав на земельные участки в границах таких зон установлены постановлением Правительства Российской Федерации от 24 февраля 2009 г. № 160 «О порядке установления охранных зон объектов электросетевого хозяйства и особых условий использования земельных участков, расположенных в границах таких зон».

4. ПАО «Россети Урал» (ИНН 6671163413) обязано привести земельный участок в состояние, пригодное для его использования в соответствии с разрешенным использованием, в срок не позднее, чем 3 месяца после завершения реконструкции инженерного сооружения, для размещения которого был установлен публичный сервитут.

5. Отделу информационно-организационной работы департамента земельных отношений администрации города Перми обеспечить направление копии настоящего распоряжения в течение 2 рабочих дней со дня его подписания:

5.1. в информационно-аналитическое управление администрации города Перми для обеспечения размещения в течение 5 рабочих дней со дня подписания распоряжения на официальном сайте муниципального образования город Пермь в информационно-телекоммуникационной сети Интернет;

5.2. в ПАО «Россети Урал» (ИНН 6671163413).

6. Отделу по формированию земельных участков и установлению сервитутов департамента земельных отношений администрации города Перми обеспечить направление настоящего распоряжения со дня подписания в орган, осуществляющий государственный кадастровый учет и государственную регистрацию прав в течение 5 рабочих дней.

7. Настоящее распоряжение вступает в силу со дня подписания.

8. Контроль за исполнением настоящего распоряжения возложить на заместителя начальника департамента земельных отношений администрации города Перми Шафранову Е.П.

Ю.К. Жданова

Документ подписан электронной подписью

Сертификат: 255700F372C325F45F9DD5B4523E0AC8

Владелец: Жданова Юлия Константиновна

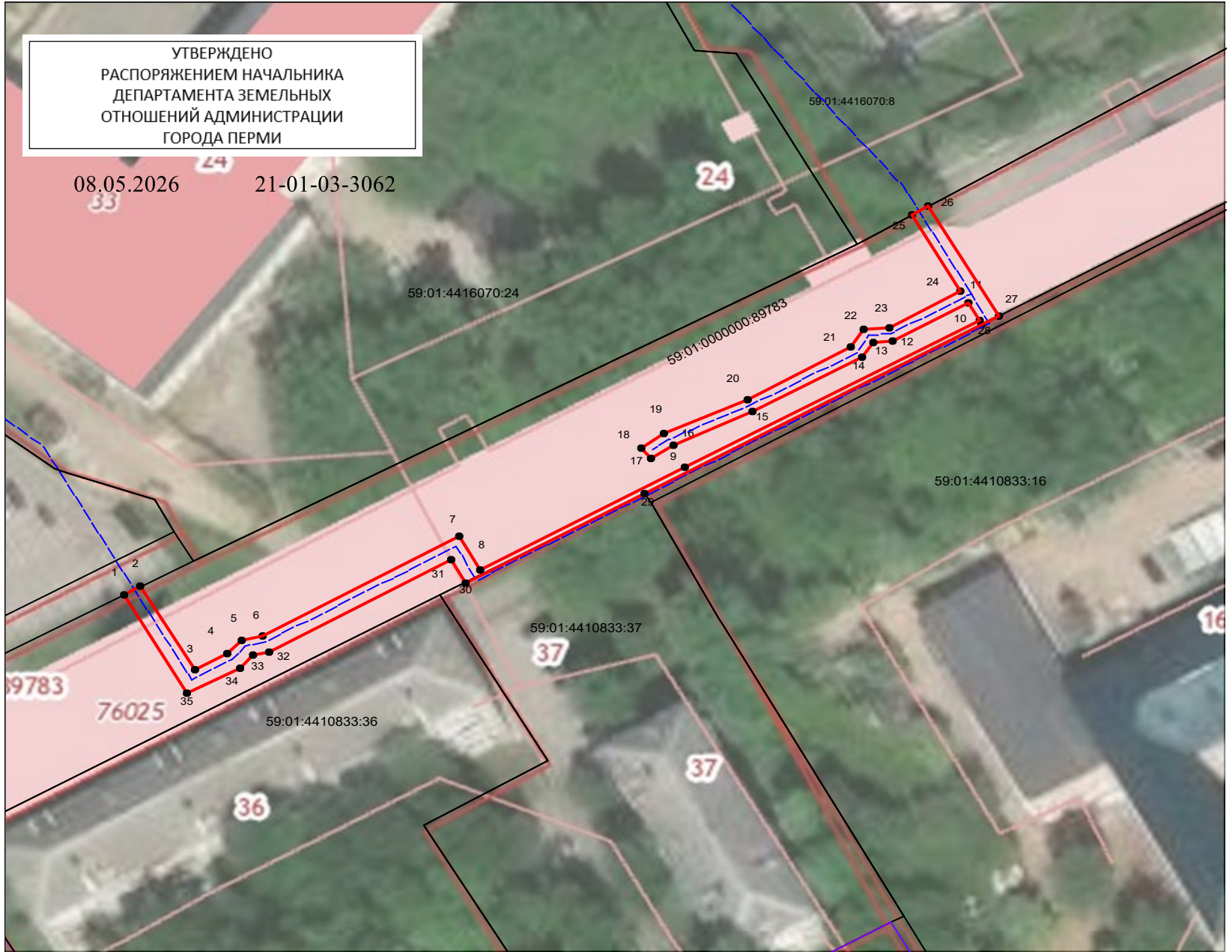
Действителен: с 04.05.2026 по 28.07.2027

Схема расположения границ публичного сервитута

Объект: Реконструкция (вынос) участков КЛ 6 кВ, КЛ 0,4 кВ, в связи со строительством общежития по адресу: Пермский край, г. Пермь, Индустриальный район, ул. Баумана, 24

Местоположение: Пермский край, г.о. Пермский, г. Пермь, ул. Баумана (59:01:0000000:89783)

Площадь земель или части земельного участка, кв.м. : 347



Условные обозначения:

- граница публичного сервитута
- граница земельного участка, сведения которого внесены в ЕГРН
- проектное местоположение инженерного сооружения
- 59:01:4410912 обозначение кадастрового квартала
- 59:01:1713486:1 обозначение кадастрового номера земельного участка

Масштаб 1:600

Система координат МСК-59, зона 2

Метод определения координат: Метод спутниковых геодезических измерений (определений)

средняя квадратическая погрешность положения характерных точек (Мт)- 0.10 м

№№ точек	Y	X			
1	514700,41	2228379,9			
2	514701,6	2228382,1			
3	514689,32	2228388,9			
4	514691,81	2228393,4			
5	514693,74	2228395,2	21	514736,34	2228476,6
6	514694,29	2228398,1	22	514738,95	2228478,4
7	514708,74	2228424,2	23	514739,16	2228481,6
8	514703,8	2228426,9	24	514744,44	2228491,3
9	514718,77	2228454,4	25	514755,73	2228485,1
10	514740,18	2228493,6	26	514757,02	2228487,3
11	514742,69	2228492,2	27	514740,83	2228496,2
12	514737,17	2228482,2	28	514739,59	2228493,9
13	514736,99	2228479,5	29	514715,02	2228448,9
14	514734,82	2228478	30	514702	2228424,9
15	514726,84	2228463,4	31	514705,36	2228423,1
16	514722,07	2228452,8	32	514691,92	2228398,8
17	514720,01	2228449,8	33	514691,51	2228396,6
18	514721,68	2228448,6	34	514689,65	2228394,9
19	514723,78	2228451,7	35	514685,89	2228387,9
20	514728,76	2228462,8	1	514700,41	2228379,9