



АДМИНИСТРАЦИЯ ГОРОДА ПЕРМИ  
НАЧАЛЬНИК ДЕПАРТАМЕНТА  
ЗЕМЕЛЬНЫХ ОТНОШЕНИЙ  
РАСПОРЯЖЕНИЕ

12.05.2026

№ 21-01-03-3130

**Об установлении публичного  
сервитута в отдельных целях**

На основании статей 39.37, 39.43 Земельного кодекса Российской Федерации, Положения о департаменте земельных отношений администрации города Перми, утвержденного решением Пермской городской Думы от 24 февраля 2015 г. № 39, договора на прокладку и эксплуатацию инженерных коммуникаций в границах полосы отвода автомобильных дорог от 30 марта 2026 г. № 39, ходатайства ПАО «Россети Урал» об установлении публичного сервитута от 17 апреля 2026 г. № 7221544878 (21-01-06-3105):

1. Установить публичный сервитут в отдельных целях в отношении земель, государственная собственность на которые не разграничена, и земельного участка с кадастровым номером 59:01:4119112:195, расположенного по адресу: Российская Федерация, Пермский край, городской округ Пермский, город Пермь, улица Мирная, з/у 12/195, на срок 49 лет для использования в целях размещения объекта электросетевого хозяйства «Строительство ВЛ 0,4 кВ от ближайшей опоры ВЛ 0,4 кВ от ТП-2368, установка оборудования учета э/э на опоре ВЛ 0,4 кВ от ТП-2368 для электроснабжения малоэтажной жилой застройки по адресу: Пермский край, г. Пермь, ул. Мирная (кад. номер зем. участка 59:01:4119112:441)» для подключения (технологического присоединения) к сетям инженерно-технического обеспечения.

2. Утвердить границы публичного сервитута в отдельных целях согласно приложению к настоящему распоряжению (схема расположения границ публичного сервитута (условный номер 9112:219ПС)).

3. Утвердить прилагаемый порядок расчета и внесения платы за публичный сервитут.

4. Утвердить прилагаемый график проведения работ при осуществлении деятельности, для обеспечения которой устанавливается публичный сервитут в отдельных целях.

5. Порядок установления зон с особыми условиями использования территорий и содержание ограничений прав на земельные участки в границах таких зон установлены постановлением Правительства Российской Федерации от 24 февраля 2009 г. № 160 «О порядке установления охранных зон объектов

электросетевого хозяйства и особых условий использования земельных участков, расположенных в границах таких зон».

6. Использование земельного участка (его частей) и (или) расположенных на нем объектов недвижимого имущества в соответствии с их разрешенным использованием будет невозможно или существенно затруднено в связи с осуществлением публичного сервитута сроком 6 месяцев.

7. ПАО «Россети Урал» (ИНН 6671163413) обязано привести земли, государственная собственность на которые не разграничена, и земельный участок в состояние, пригодное для их использования в соответствии с разрешенным использованием, в срок не позднее, чем 3 месяца после завершения строительства инженерного сооружения, для размещения которого был установлен сервитут.

8. Отделу информационно-организационной работы департамента земельных отношений администрации города Перми обеспечить направление копии настоящего распоряжения в течение 2 рабочих дней со дня его подписания:

8.1. в информационно-аналитическое управление администрации города Перми для обеспечения размещения в течение 5 рабочих дней со дня подписания распоряжения на официальном сайте муниципального образования город Пермь в информационно-телекоммуникационной сети Интернет;

8.2. в ПАО «Россети Урал» (ИНН 6671163413).

9. Отделу по формированию земельных участков и установлению сервитутов департамента земельных отношений администрации города Перми обеспечить направление настоящего распоряжения в течение 5 рабочих дней со дня подписания в орган, осуществляющий государственный кадастровый учет и государственную регистрацию прав.

10. Настоящее распоряжение вступает в силу со дня подписания.

11. Контроль за исполнением настоящего распоряжения возложить на заместителя начальника департамента земельных отношений администрации города Перми Шафранову Е.П.

Документ подписан электронной подписью

Сертификат: 255700F372C325F45F9DD5B4523E0AC8

Владелец: Жданова Юлия Константиновна

Действителен: с 04.05.2026 по 28.07.2027

Ю.К. Жданова

УТВЕРЖДЕН  
распоряжением начальника департамента  
земельных отношений  
администрации г. Перми  
«Об установлении публичного сервитута  
в отдельных целях»  
от 12.05.2026 № 21-01-03-3130

**ГРАФИК**  
**проведения работ при осуществлении деятельности, для обеспечения**  
**которой устанавливается публичный сервитут в отдельных целях**

В отношении земель, государственная собственность на которые не разграничена, и (или) земельного(ых) участка(ов), находящегося(ихся) в муниципальной собственности или государственная собственность на который(ые) не разграничена, и не обремененных правами третьих лиц, установить свободный график проведения работ при осуществлении деятельности, для обеспечения которой устанавливается публичный сервитут в отдельных целях, завершить работы не позднее окончания срока публичного сервитута, установленного пунктом 1 настоящего распоряжения.

**УТВЕРЖДЕН**  
 распоряжением начальника департамента  
 земельных отношений  
 «Об установлении публичного сервитута  
 в отдельных целях»  
 от 12.05.2026 № 21-01-03-3130

### Порядок расчета и внесения платы за публичный сервитут

Публичный сервитут устанавливается в отношении земель, государственная собственность на которые не разграничена.  
 Цель использования: размещение объекта электросетевого хозяйства «Строительство ВЛ 0,4 кВ от ближайшей опоры ВЛ 0,4 кВ от ТП-2368, установка оборудования учета э/э на опоре ВЛ 0,4 кВ от ТП-2368 для электроснабжения малоэтажной жилой застройки по адресу: Пермский край, г. Пермь, ул. Мирная (кад. номер зем. участка 59:01:4119112:441)», для подключения (технологического присоединения) к сетям инженерно-технического обеспечения.

Срок использования: 49 лет.

*id 82155*

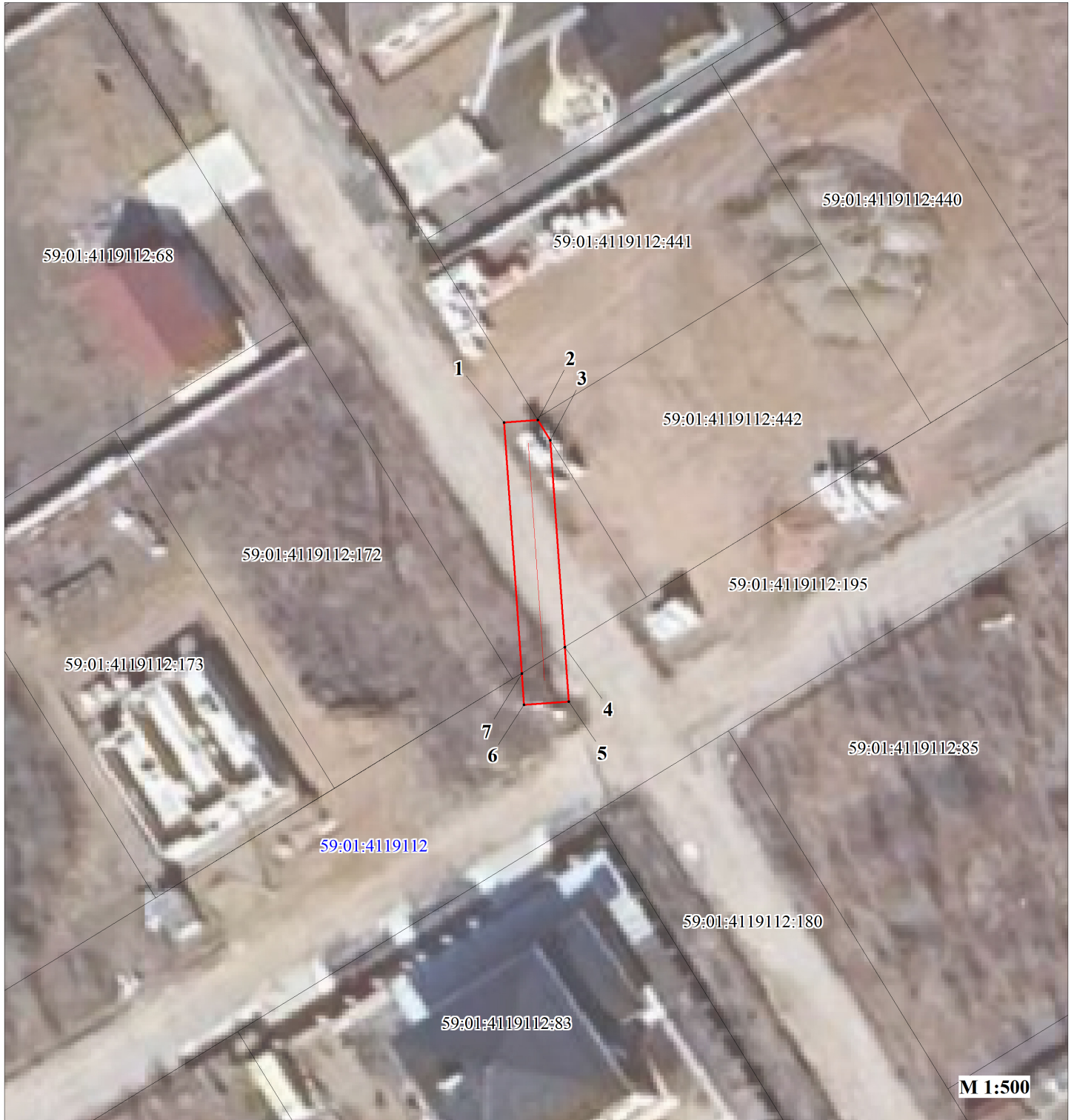
Кадастровый номер/ Земли, государственная собственность на которые не разграничена	Период действия условий оплаты				Площадь участка, кв.м	Площадь земельного участка и (или) земель в установленных границах публичного сервитута, кв. м	Процент от кадастровой стоимости земельного участка <sup>1</sup> , %	Кадастровая стоимость земельного участка, руб. / Среднее значение кадастровой стоимости, руб. <sup>2</sup>	Плата за публичный сервитут
	“с”		“по”						
	мес	год	мес	год					
Земли, государственная собственность на которые не разграничена	05	2026	04	2075	-	85	0,01	2182,10	908,84
Всего начислено за период									908,84
Период		Срок оплаты “по”					Начислено за период, руб.		
с 13.05.2026 по 12.05.2075		согласно пункту 2 статьи 39.46 Земельного кодекса Российской Федерации не позднее 6 месяцев со дня принятия решения об установлении публичного сервитута					<b>908,84</b>		

Размер единовременного платежа составляет **908 руб 84 коп. (девятьсот восемь рублей 84 копейки) (без НДС)**



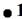

<sup>1</sup> Процент от кадастровой стоимости земельного участка утвержден пунктом 4 статьи 39.46 Земельного кодекса Российской Федерации

<sup>2</sup> Среднее значение удельных показателей кадастровой стоимости согласно приложению 1 к приказу Министерства по управлению имуществом и градостроительной деятельности Пермского края от 08.06.2023 N 31-02-1-4-1032

**Публичный сервитут**  
**"Строительство ВЛ 0,4 кВ от ближайшей опоры ВЛ 0,4 кВ от ТП-2368,**  
**установка оборудования учета э/э на опоре ВЛ 0,4 кВ от ТП-2368 для электроснабжения**  
**малозэтажной жилой застройки по адресу: Пермский край, г. Пермь,**  
**ул. Мирная (кад. номер зем. участка 59:01:4119112:441)"**  
**Схема расположения границ публичного сервитута**



**Условные обозначения:**

- 59:01:4119112 кадастровый номер квартала
- 59:01:4119112:195 кадастровый номер земельного участка, учтенного в ГКН
-  граница земельного участка, учтенного в ГКН
-  граница публичного сервитута
-  граница кадастрового квартала
-  характерная точка границы проектируемая линия ВЛ 0.4 кВ

Утверждено распоряжением  
начальника департамента  
земельных отношений  
администрации города Перми

12.05.2026 21-01-03-3130

**ОПИСАНИЕ МЕСТОПОЛОЖЕНИЯ ГРАНИЦ  
ПУБЛИЧНОГО СЕРВИТУТА  
«Строительство ВЛ 0,4 кВ от ближайшей опоры ВЛ 0,4 кВ от ТП-2368,  
установка оборудования учета э/э на опоре ВЛ 0,4 кВ от ТП-2368  
для электроснабжения малоэтажной жилой застройки по адресу: Пермский край,  
г. Пермь, ул. Мирная (кад. номер зем. участка 59:01:4119112:441)»  
ПЕРМСКИЙ КРАЙ, Г. ПЕРМЬ  
(НАИМЕНОВАНИЕ ОБЪЕКТА)**

Сведения о местоположении границ объекта

1. Система координат МСК-59, зона 2

2. Сведения о характерных точках границ объекта

Обозначение характерных точек границ	Координаты. м		Метод определения координат и средняя квадратическая погрешность положения характерной точки (M <sub>t</sub> ). м	Описание закрепления точки
	X	Y		
1	2	3	4	5
1	519442.23	2239051.10	Геодезический метод; M <sub>t</sub> =0.1	-
2	519442.44	2239054.12	Геодезический метод; M <sub>t</sub> =0.1	-
3	519440.64	2239055.22	Геодезический метод; M <sub>t</sub> =0.1	-
4	519422.17	2239056.51	Геодезический метод; M <sub>t</sub> =0.1	-
5	519417.31	2239056.85	Геодезический метод; M <sub>t</sub> =0.1	-
6	519417.03	2239052.86	Геодезический метод; M <sub>t</sub> =0.1	-
7	519419.81	2239052.67	Геодезический метод; M <sub>t</sub> =0.1	-
1	519442.23	2239051.10	Геодезический метод; M <sub>t</sub> =0.1	-