



АДМИНИСТРАЦИЯ ГОРОДА ПЕРМИ
НАЧАЛЬНИК ДЕПАРТАМЕНТА
ЗЕМЕЛЬНЫХ ОТНОШЕНИЙ
РАСПОРЯЖЕНИЕ

18.05.2026

№ 21-01-03-3237

**Об установлении публичного
сервитута в отдельных целях**

На основании статей 39.37, 39.43 Земельного кодекса Российской Федерации, Положения о департаменте земельных отношений администрации города Перми, утвержденного решением Пермской городской Думы от 24 февраля 2015 г. № 39, ходатайства ПАО «Россети Урал» об установлении публичного сервитута от 23 апреля 2026 г. № 7251543163 (№ 21-01-06-3283):

1. Установить публичный сервитут в отдельных целях в отношении земель, государственная собственность на которые не разграничена, и земельных участков с кадастровыми номерами:

59:01:3812876:12, расположенного по адресу: Российская Федерация, Пермский край, городской округ Пермский, город Пермь, улица Ольховская, з/у 21;

59:01:3812876:9, местоположение которого установлено относительно ориентира, расположенного за пределами участка. Почтовый адрес ориентира: Пермский край, г Пермь, р-н Орджоникидзевский, ул Ольховская, д 23;

59:01:3812888:2, местоположение которого установлено относительно ориентира, расположенного за пределами участка. Почтовый адрес ориентира: Пермский край, г. Пермь, Орджоникидзевский район, ул. 2-я Пограничная, 11;

59:01:3812888:5, местоположение которого установлено относительно ориентира, расположенного за пределами участка. Почтовый адрес ориентира: Пермский край, г Пермь, р-н Орджоникидзевский, ул Ольховская, 30;

59:01:3812888:6, местоположение которого установлено относительно ориентира, расположенного за пределами участка. Почтовый адрес ориентира: Пермский край, г. Пермь, Орджоникидзевский район, ул. Ольховская, 26, на срок 49 лет для использования в целях размещения объекта электросетевого хозяйства «Строительство КЛ 0,4 кВ от РУ 0,4 кВ ТП-0171 (4) для электроснабжения многоэтажной жилой застройки по адресу: Пермский край, г. Пермь, ул. Профсоюзная, дом № 19 (кад. номер зем. участка 59:01:3812847:21)» для подключения (технологического присоединения) к сетям инженерно-технического обеспечения.

2. Утвердить границы публичного сервитута в отдельных целях согласно приложению к настоящему распоряжению (схема расположения границ публичного сервитута (условный номер 2876:6ПС)).

3. Утвердить прилагаемый порядок расчета и внесения платы за публичный сервитут.

4. Утвердить прилагаемый график проведения работ при осуществлении деятельности, для обеспечения которой устанавливается публичный сервитут в отдельных целях.

5. Порядок установления зон с особыми условиями использования территорий и содержание ограничений прав на земельные участки в границах таких зон установлены постановлением Правительства Российской Федерации от 24 февраля 2009 г. № 160 «О порядке установления охранных зон объектов электросетевого хозяйства и особых условий использования земельных участков, расположенных в границах таких зон».

6. ПАО «Россети Урал» (ИНН 6671163413) обязано привести земли, государственная собственность на которые не разграничена, и земельные участки в состояние, пригодное для их использования в соответствии с разрешенным использованием, в срок не позднее, чем 3 месяца после завершения строительства инженерного сооружения, для размещения которого был установлен сервитут.

7. Отделу информационно-организационной работы департамента земельных отношений администрации города Перми обеспечить направление копии настоящего распоряжения в течение 2 рабочих дней со дня его подписания:

7.1. в информационно-аналитическое управление администрации города Перми для обеспечения размещения в течение 5 рабочих дней со дня подписания распоряжения на официальном сайте муниципального образования город Пермь в информационно-телекоммуникационной сети Интернет;

7.2. в ПАО «Россети Урал» (ИНН 6671163413).

8. Отделу по формированию земельных участков и установлению сервитутов департамента земельных отношений администрации города Перми обеспечить направление настоящего распоряжения в течение 5 рабочих дней со дня подписания в орган, осуществляющий государственный кадастровый учет и государственную регистрацию прав.

9. Настоящее распоряжение вступает в силу со дня подписания.

10. Контроль за исполнением настоящего распоряжения возложить на заместителя начальника департамента земельных отношений администрации города Перми Шафранову Е.П.

Документ подписан электронной подписью

Сертификат: 255700F372C325F45F9DD5B4523E0AC8

Владелец: Жданова Юлия Константиновна

Действителен: с 04.05.2026 по 28.07.2027

Ю.К.Жданова

УТВЕРЖДЕН
распоряжением начальника департамента
земельных отношений
администрации г. Перми
«Об установлении публичного сервитута
в отдельных целях»
от 18.05.2026 № 21-01-03-3237

ГРАФИК
проведения работ при осуществлении деятельности, для обеспечения
которой устанавливается публичный сервитут в отдельных целях

В отношении земель, государственная собственность на которые не разграничена, и (или) земельного(ых) участка(ов), находящегося(ихся) в муниципальной собственности или государственная собственность на который(ые) не разграничена, и не обремененных правами третьих лиц, установить свободный график проведения работ при осуществлении деятельности, для обеспечения которой устанавливается публичный сервитут в отдельных целях, завершить работы не позднее окончания срока публичного сервитута, установленного пунктом 1 настоящего распоряжения.

УТВЕРЖДЕН
распоряжением начальника департамента
земельных отношений
«Об установлении публичного сервитута
в отдельных целях»
от 18.05.2026 № 21-01-03-3237

Порядок расчета и внесения платы за публичный сервитут

Публичный сервитут устанавливается в отношении земель, государственная собственность на которые не разграничена.
Цель использования: размещение объекта электросетевого хозяйства «Строительство КЛ 0,4 кВ от РУ 0,4 кВ ТП-0171 (4) для электроснабжения многоэтажной жилой застройки по адресу: Пермский край, г. Пермь, ул. Профсоюзная, дом № 19 (кад. номер зем. участка 59:01:3812847:21)» для подключения (технологического присоединения) к сетям инженерно-технического обеспечения.

Срок использования: 49 лет.

Id 82219

Кадастровый номер/ Земли, государственная собственность на которые не разграничена	Период действия условий оплаты				Площадь участка, кв.м	Площадь земельного участка и (или) земель в установленных границах публичного сервитута, кв. м	Процент от кадастровой стоимости земельного участка ¹ , %	Кадастровая стоимость земельного участка, руб. / Среднее значение кадастровой стоимости, руб. ²	Плата за публичный сервитут (без НДС)
	“с”		“по”						
	мес	год	мес	год					
Земли, государственная собственность на которые не разграничена	06	2026	05	2075	–	156	0,01	2 182,10	1668,00
Всего начислено за период									1668,00
Период	Срок оплаты “по”						Начислено за период, руб.		
19.05.2026 по 18.05.2075	согласно пункту 2 статьи 39.46 Земельного кодекса Российской Федерации не позднее 6 месяцев со дня принятия решения об установлении публичного сервитута						1668,00		

Размер единовременного платежа составляет **1668,00 (одна тысяча шестьсот шестьдесят восемь рублей ноль копеек) (без НДС).**

¹ Процент от кадастровой стоимости земельного участка утвержден пунктом 4 статьи 39.46 Земельного кодекса Российской Федерации

² Среднее значение удельных показателей кадастровой стоимости согласно приложению 1 к приказу Министерства по управлению имуществом и градостроительной деятельности Пермского края от 08.06.2023 N 31-02-1-4-1032

ГРАФИЧЕСКОЕ ОПИСАНИЕ

местоположения границ населенных пунктов, территориальных зон, особо охраняемых природных территорий, зон с особыми условиями использования территории

Публичный сервитут для использования в целях подключения (технологического присоединения) к сетям инженерно-технического обеспечения: «Строительство КЛ 0,4 кВ от РУ 0,4 кВ ТП-0171 (4) для электроснабжения многоэтажной жилой застройки по адресу: Пермский край, г. Пермь, ул. Профсоюзная, дом №19 (кад. номер зем. участка 59:01:3812847:21)»

(наименование объекта, местоположение границ которого описано (далее - объект))

Раздел 1

Сведения об объекте

№ п/п	Характеристики объекта	Описание характеристик
1	2	3
1.	Местоположение объекта	Пермский край, г.о Пермский, город Пермь
2.	Площадь объекта +/- величина погрешности определения площади (Р +/- Дельта Р)	842 +/- 10 м ²
3.	Иные характеристики объекта	ПАО «Россети Урал». Почтовый адрес: Россия, 620026, Свердловская область, г. Екатеринбург, ул. Мамина – Сибиряка, стр.140. Адрес электронной почты: rppges@rosseti-ural.ru. Публичный сервитут для использования в целях подключения (технологического присоединения) к сетям инженерно-технического обеспечения: «Строительство КЛ 0,4 кВ от РУ 0,4 кВ ТП-0171 (4) для электроснабжения многоэтажной жилой застройки по адресу: Пермский край, г. Пермь, ул. Профсоюзная, дом №19 (кад. номер зем. участка 59:01:3812847:21)». Срок установления сервитута - 49 лет.

Раздел 2

Сведения о местоположении границ объекта

1. Система координат МСК-59, зона 2

2. Сведения о характерных точках границ объекта

Обозначение характерных точек границ	Координаты, м		Метод определения координат характерной точки	Средняя квадратическая погрешность положения характерной точки (Mt), м	Описание обозначения точки на местности (при наличии)
	X	Y			
1	2	3	4	5	6
1	527014.11	2239764.56	Метод спутниковых геодезических измерений (определений)	0.10	-
2	527014.20	2239752.57	Метод спутниковых геодезических измерений (определений)	0.10	-
3	527018.20	2239752.59	Метод спутниковых геодезических измерений (определений)	0.10	-
4	527018.10	2239765.86	Метод спутниковых геодезических измерений (определений)	0.10	-
5	527011.18	2239775.54	Метод спутниковых геодезических измерений (определений)	0.10	-
6	527008.02	2239773.06	Метод спутниковых геодезических измерений (определений)	0.10	-
1	527014.11	2239764.56	Метод спутниковых геодезических измерений (определений)	0.10	-
7	526995.79	2239797.06	Метод спутниковых геодезических измерений (определений)	0.10	-
8	526995.54	2239797.41	Метод спутниковых геодезических измерений (определений)	0.10	-
9	527001.57	2239802.31	Метод спутниковых геодезических измерений (определений)	0.10	-
10	527018.05	2239816.88	Метод спутниковых геодезических измерений (определений)	0.10	-

2. Сведения о характерных точках границ объекта					
Обозначение характерных точек границ	Координаты, м		Метод определения координат характерной точки	Средняя квадратическая погрешность положения характерной точки (Mt), м	Описание обозначения точки на местности (при наличии)
	X	Y			
1	2	3	4	5	6
11	527019.54	2239818.20	Метод спутниковых геодезических измерений (определений)	0.10	-
12	527016.98	2239820.91	Метод спутниковых геодезических измерений (определений)	0.10	-
13	526998.79	2239805.43	Метод спутниковых геодезических измерений (определений)	0.10	-
14	526990.14	2239798.07	Метод спутниковых геодезических измерений (определений)	0.10	-
15	526992.76	2239794.40	Метод спутниковых геодезических измерений (определений)	0.10	-
7	526995.79	2239797.06	Метод спутниковых геодезических измерений (определений)	0.10	-
16	527075.41	2239867.62	Метод спутниковых геодезических измерений (определений)	0.10	-
17	527046.49	2239900.81	Метод спутниковых геодезических измерений (определений)	0.10	-
18	527041.02	2239907.00	Метод спутниковых геодезических измерений (определений)	0.10	-
19	527045.47	2239910.71	Метод спутниковых геодезических измерений (определений)	0.10	-
20	527042.82	2239913.70	Метод спутниковых геодезических измерений (определений)	0.10	-
21	527040.81	2239912.02	Метод спутниковых геодезических измерений (определений)	0.10	-
22	527036.95	2239912.76	Метод спутниковых геодезических измерений (определений)	0.10	-

2. Сведения о характерных точках границ объекта					
Обозначение характерных точек границ	Координаты, м		Метод определения координат характерной точки	Средняя квадратическая погрешность положения характерной точки (Mt), м	Описание обозначения точки на местности (при наличии)
	X	Y			
1	2	3	4	5	6
23	527030.61	2239917.36	Метод спутниковых геодезических измерений (определений)	0.10	-
24	527026.88	2239910.94	Метод спутниковых геодезических измерений (определений)	0.10	-
25	527035.05	2239902.29	Метод спутниковых геодезических измерений (определений)	0.10	-
26	527037.04	2239904.05	Метод спутниковых геодезических измерений (определений)	0.10	-
27	527042.72	2239897.53	Метод спутниковых геодезических измерений (определений)	0.10	-
28	527071.67	2239864.31	Метод спутниковых геодезических измерений (определений)	0.10	-
16	527075.41	2239867.62	Метод спутниковых геодезических измерений (определений)	0.10	-
29	527058.11	2239921.26	Метод спутниковых геодезических измерений (определений)	0.10	-
30	527060.43	2239923.25	Метод спутниковых геодезических измерений (определений)	0.10	-
31	527084.77	2239944.19	Метод спутниковых геодезических измерений (определений)	0.10	-
32	527090.42	2239938.49	Метод спутниковых геодезических измерений (определений)	0.10	-
33	527089.04	2239937.24	Метод спутниковых геодезических измерений (определений)	0.10	-
34	527093.21	2239932.97	Метод спутниковых геодезических измерений (определений)	0.10	-

2. Сведения о характерных точках границ объекта					
Обозначение характерных точек границ	Координаты, м		Метод определения координат характерной точки	Средняя квадратическая погрешность положения характерной точки (Mt), м	Описание обозначения точки на местности (при наличии)
	X	Y			
1	2	3	4	5	6
35	527095.16	2239933.45	Метод спутниковых геодезических измерений (определений)	0.10	-
36	527091.86	2239937.10	Метод спутниковых геодезических измерений (определений)	0.10	-
37	527094.83	2239939.78	Метод спутниковых геодезических измерений (определений)	0.10	-
38	527084.97	2239949.65	Метод спутниковых геодезических измерений (определений)	0.10	-
39	527057.78	2239926.25	Метод спутниковых геодезических измерений (определений)	0.10	-
40	527055.46	2239924.26	Метод спутниковых геодезических измерений (определений)	0.10	-
29	527058.11	2239921.26	Метод спутниковых геодезических измерений (определений)	0.10	-

3. Сведения о характерных точках части (частей) границы объекта					
Обозначение характерных точек части границы	Координаты, м		Метод определения координат характерной точки	Средняя квадратическая погрешность положения характерной точки (Mt), м	Описание обозначения точки на местности (при наличии)
	X	Y			
1	2	3	4	5	6
-	-	-	-	-	-

Раздел 3

Сведения о местоположении измененных (уточненных) границ объекта

1. Система координат -

2. Сведения о характерных точках границ объекта

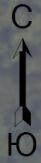
Обозначение характерных точек границ	Существующие координаты, м		Измененные (уточненные) координаты, м		Метод определения координат характерной точки	Средняя квадратическая погрешность положения характерной точки (Mt), м	Описание обозначения точки на местности (при наличии)
	X	Y	X	Y			
1	2	3	4	5	6	7	8
-	-	-	-	-	-	-	

3. Сведения о характерных точках части (частей) границы объекта

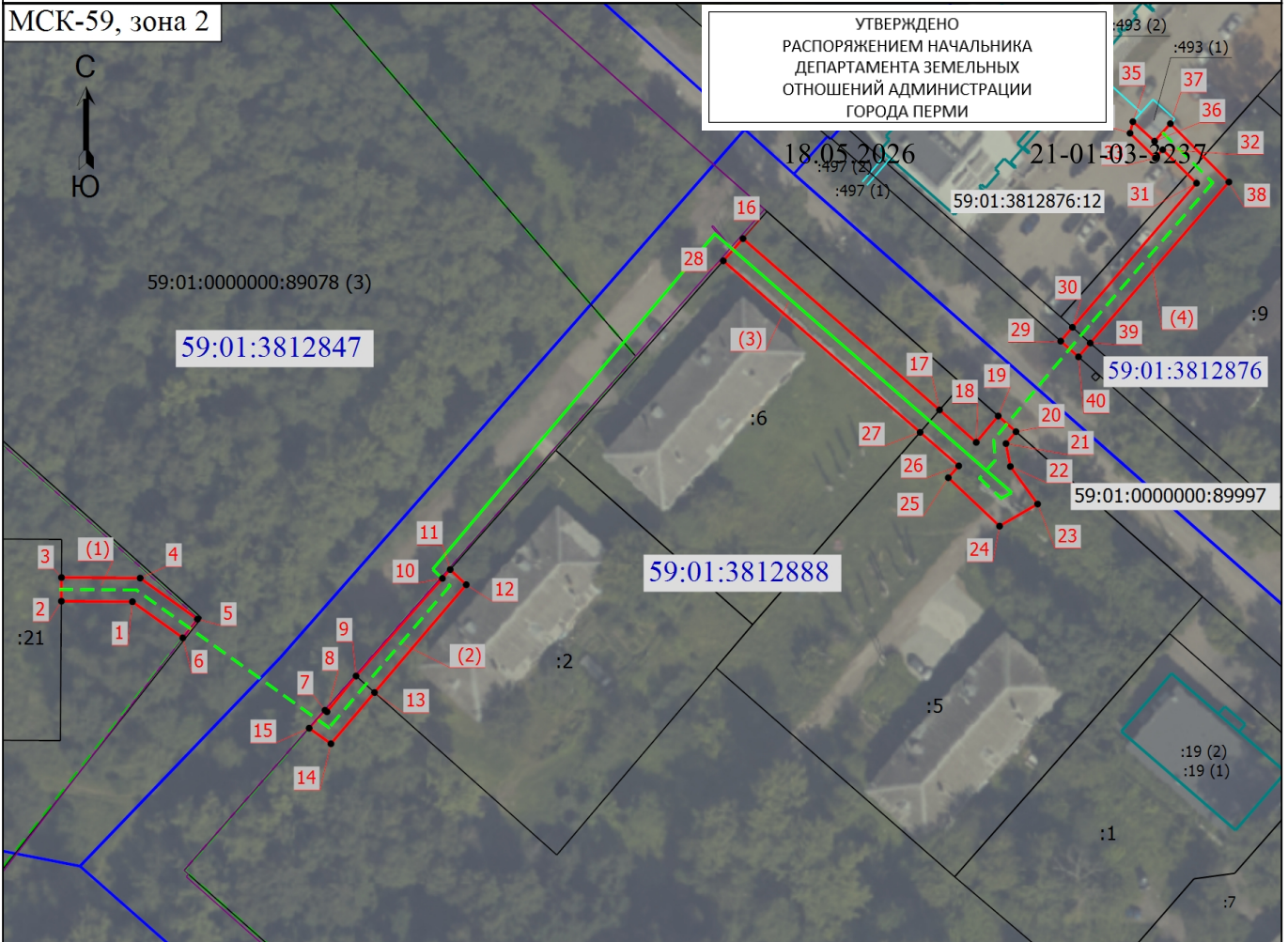
Обозначение характерных точек части границы	Существующие координаты, м		Измененные (уточненные) координаты, м		Метод определения координат характерной точки	Средняя квадратическая погрешность положения характерной точки (Mt), м	Описание обозначения точки на местности (при наличии)
	X	Y	X	Y			
1	2	3	4	5	6	7	8
-	-	-	-	-	-	-	

Схема расположения границ публичного сервитута

МСК-59, зона 2



УТВЕРЖДЕНО
РАСПОРЯЖЕНИЕМ НАЧАЛЬНИКА
ДЕПАРТАМЕНТА ЗЕМЕЛЬНЫХ
ОТНОШЕНИЙ АДМИНИСТРАЦИИ
ГОРОДА ПЕРМИ



Масштаб 1:1200

Условные обозначения

- - Характерная точка границы, сведения о которой позволяют однозначно определить ее положение на местности
- 54 - Обозначение характерной точки, местоположение которой не изменилось или было уточнено
- 1 - Обозначение новой характерной точки
- :21 - Кадастровый номер земельного участка
- (red line) - Граница публичного сервитута
- (green line) - Граница здания
- (cyan line) - Граница сооружения
- (blue line) - Граница кадастрового квартала
- - - (dashed green line) - Проектируемый объект
- (solid green line) - Проектируемый объект
- 59:01:3812876 - Номер кадастрового квартала

Подпись _____



Дата " 23 " апреля 2026 г.

Место для оттиска печати (при наличии) лица, составившего описание местоположения границ объекта