



АДМИНИСТРАЦИЯ ГОРОДА ПЕРМИ
НАЧАЛЬНИК ДЕПАРТАМЕНТА
ЗЕМЕЛЬНЫХ ОТНОШЕНИЙ
РАСПОРЯЖЕНИЕ

18.05.2026

№ 21-01-03-3224

**Об установлении публичного
сервитута в отдельных целях**

На основании статей 39.37, 39.43 Земельного кодекса Российской Федерации, Положения о департаменте земельных отношений администрации города Перми, утвержденного решением Пермской городской Думы от 24 февраля 2015 г. № 39, ходатайства ПАО «Россети Урал» об установлении публичного сервитута от 23 апреля 2026 г. № 7251162085 (21-01-06-3273):

1. Установить публичный сервитут в отдельных целях в отношении земель, государственная собственность на которые не разграничена, и земельных участков с кадастровыми номерами:

59:01:5111561:33, местоположение: Пермский край, г. Пермь, Свердловский район, п. Новые Ляды, ул. 40-летия Победы, 7;

59:01:0000000:89402, местоположение: Пермский край, г. Пермь, мкр. Новые Ляды, ул. 40-летия Победы, на срок 49 лет для использования в целях размещения (эксплуатации) объекта электросетевого хозяйства «ВЛ-0,4 кВ. Реконструкция РУ 0,4 кВ ТП 62337 для электроснабжения объекта садовые дома (диспетчерское наименование КВЛ-0,4 кВ от ТП-62337)», с кадастровым номером 59:01:0000000:91955, принадлежащего на праве собственности ПАО «Россети Урал», о чем в Едином государственном реестре недвижимости сделана запись о государственной регистрации права от 25 апреля 2022 г. № 59:01:0000000:91955-59/294/2022-1.

2. Утвердить границы публичного сервитута в отдельных целях согласно приложению к настоящему распоряжению (схема расположения границ публичного сервитута (условный номер ЛЛ85:ЗПС)).

3. Утвердить прилагаемый порядок расчета и внесения платы за публичный сервитут.

4. Утвердить прилагаемый график проведения работ при осуществлении деятельности, для обеспечения которой устанавливается публичный сервитут в отдельных целях.

5. Порядок установления зон с особыми условиями использования территорий и содержание ограничений прав на земельные участки в границах таких зон установлены постановлением Правительства Российской Федерации от 24 февраля 2009 г. № 160 «О порядке установления охранных зон объектов

электросетевого хозяйства и особых условий использования земельных участков, расположенных в границах таких зон».

6. ПАО «Россети Урал» (ИНН 6671163413) обязано привести земли, государственная собственность на которые не разграничена, и земельные участки в состояние, пригодное для их использования в соответствии с разрешенным использованием, в срок не позднее, чем 3 месяца после завершения эксплуатации инженерного сооружения, для размещения которого был установлен сервитут.

7. Отделу информационно-организационной работы департамента земельных отношений администрации города Перми обеспечить направление копии настоящего распоряжения в течение 2 рабочих дней со дня его подписания:

7.1. в информационно-аналитическое управление администрации города Перми для обеспечения размещения в течение 5 рабочих дней со дня подписания распоряжения на официальном сайте муниципального образования город Пермь в информационно-телекоммуникационной сети Интернет;

7.2. в ПАО «Россети Урал» (ИНН 6671163413).

8. Отделу по формированию земельных участков и установлению сервитутов департамента земельных отношений администрации города Перми обеспечить направление настоящего распоряжения в течение 5 рабочих дней со дня подписания в орган, осуществляющий государственный кадастровый учет и государственную регистрацию прав.

9. Настоящее распоряжение вступает в силу со дня подписания.

10. Контроль за исполнением настоящего распоряжения возложить на заместителя начальника департамента земельных отношений администрации города Перми Шафранову Е.П.

Документ подписан электронной подписью

Сертификат: 255700F372C325F45F9DD5B4523E0AC8

Владелец: Жданова Юлия Константиновна

Действителен: с 04.05.2026 по 28.07.2027

Ю.К. Жданова

УТВЕРЖДЕН
распоряжением начальника департамента
земельных отношений
администрации г. Перми
«Об установлении публичного сервитута
в отдельных целях»
от 18.05.2026 № 21-01-03-3224

ГРАФИК
проведения работ при осуществлении деятельности, для обеспечения
которой устанавливается публичный сервитут в отдельных целях

В отношении земель, государственная собственность на которые не разграничена, и (или) земельного(ых) участка(ов), находящегося(ихся) в муниципальной собственности или государственная собственность на который(ые) не разграничена, и не обремененных правами третьих лиц, установить свободный график проведения работ при осуществлении деятельности, для обеспечения которой устанавливается публичный сервитут в отдельных целях, завершить работы не позднее окончания срока публичного сервитута, установленного пунктом 1 настоящего распоряжения.

УТВЕРЖДЕН
 распоряжением начальника департамента
 земельных отношений
 «Об установлении публичного сервитута
 в отдельных целях»
 от 18.05.2026 № 21-01-03-3224

Порядок расчета и внесения платы за публичный сервитут

Публичный сервитут устанавливается в отношении земель, государственная собственность на которые не разграничена, и земельных участков с кадастровыми номерами 59:01:0000000:89402, 59:01:5111561:33.

Цель использования: размещение (эксплуатация) объекта электросетевого хозяйства «ВЛ-0,4 кВ. Реконструкция РУ 0,4 кВ ТП 62337 для электроснабжения объекта садовые дома (диспетчерское наименование КВЛ-0,4 кВ от ТП-62337)».

Срок использования: 49 лет.

id 82224, 82226

Кадастровый номер/ Земли, государственная собственность на которые не разграничена	Период действия условий оплаты				Площадь участка, кв.м	Площадь земельного участка и (или) земель в установленных границах публичного сервитута, кв. м	Процент от кадастровой стоимости земельного участка ¹ , %	Кадастровая стоимость земельного участка, руб. / Среднее значение кадастровой стоимости, руб. ²	Плата за публичный сервитут
	“с”		“по”						
	мес	год	мес	год					
Земли, государственная собственность на которые не разграничена	06	2026	05	2075	-	2601	0,01	2182,10	27810,65
59:01:0000000:89402	06	2026	05	2075	21709	135	0,01	29892818,58	910,87
59:01:5111561:33	06	2026	05	2075	7985	11	0,01	15416640,71	104,06
Всего начислено за период									28825,58
Период		Срок оплаты “по”					Начислено за период, руб.		
с 19.05.2026 по 18.05.2075		согласно пункту 2 статьи 39.46 Земельного кодекса Российской Федерации не позднее 6 месяцев со дня принятия решения об установлении публичного сервитута					28825,58		

Размер единовременного платежа составляет **28825 руб 58 коп.** (двадцать восемь тысяч восемьсот двадцать пять рублей 58 копеек) (без НДС)

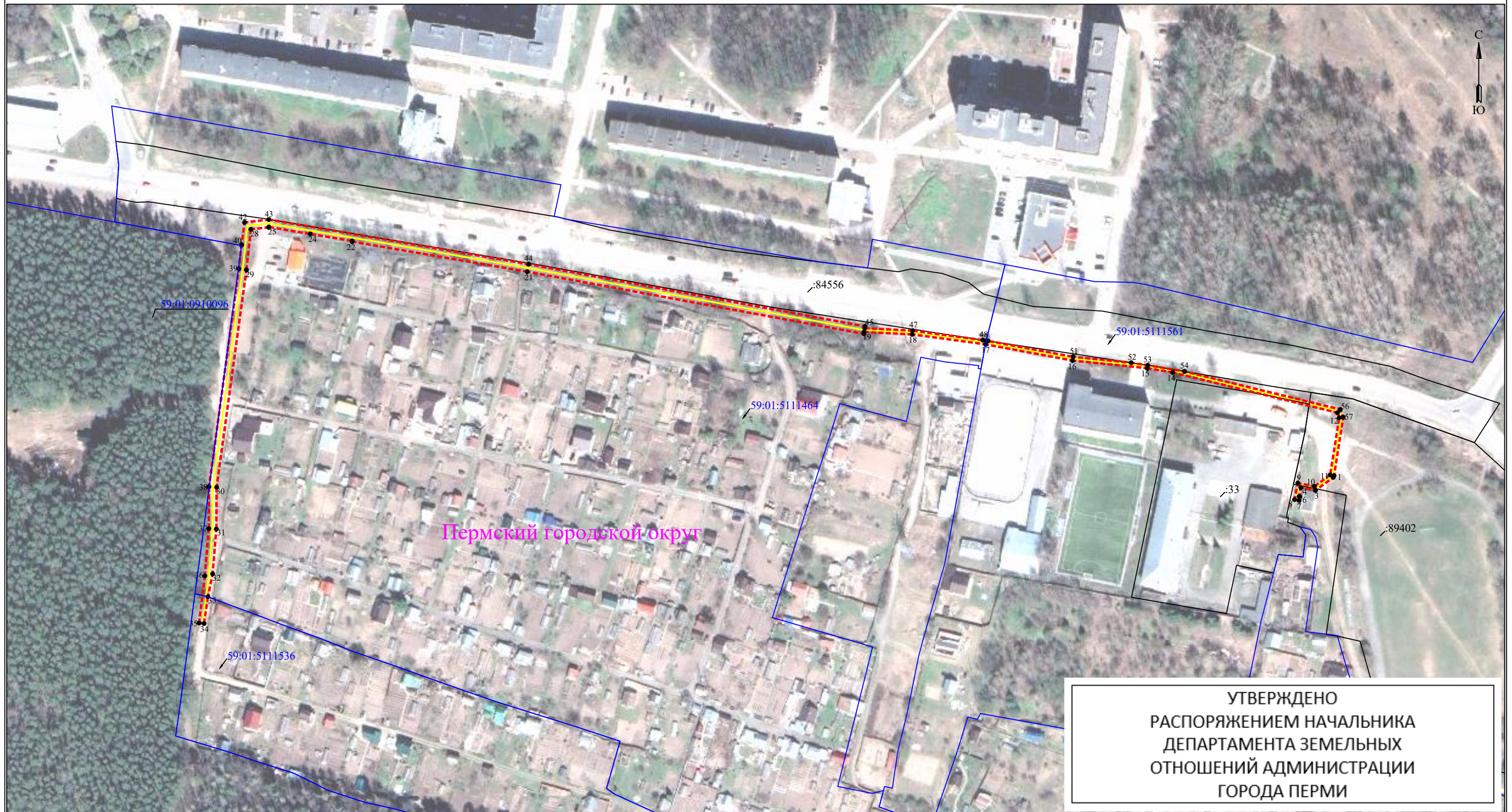
¹ Процент от кадастровой стоимости земельного участка утвержден пунктом 4 статьи 39.46 Земельного кодекса Российской Федерации

² Среднее значение удельных показателей кадастровой стоимости согласно приложению 1 к приказу Министерства по управлению имуществом и градостроительной деятельности Пермского края от 08.06.2023 N 31-02-1-4-1032

Схема расположения границ публичного сервитута

для эксплуатации объекта

ВЛ-0,4 кВ. Реконструкция РУ 0,4 кВ ТП 62337 для электроснабжения объекта садовые дома (диспетчерское наименование КВЛ-0,4 кВ от ТП-62337)



Масштаб 1:2000

18.05.2026

21-01-03-3224

УСЛОВНЫЕ ОБОЗНАЧЕНИЯ

- границы устанавливаемого публичного сервитута
- ось линии, контур объекта
- границы муниципального образования, населенных пунктов
- границы кадастрового квартала
- границы земельных участков, попадающих в зону публичного сервитута

- 1 - обозначение характерной точки границы устанавливаемого публичного сервитута
- :123 - кадастровый номер земельного участка
- 59:01:0000000 - кадастровый номер квартала
- г. Пермь - наименование муниципального образования, населенного пункта

Сведения о местоположении границ объекта

ВЛ-0,4 кВ. Реконструкция РУ 0,4 кВ ТП 62337 для электроснабжения объекта садовые дома (диспетчерское наименование КВЛ-0,4 кВ от ТП-62337)

Перечень характерных точек		
Площадь зоны публичного сервитута 2747 кв.м		
Обозначение характерных точек границ	Координаты, м	
	X	Y
1	2	3
1	521727.83	2252461.96
2	521726.96	2252461.53
3	521720.14	2252452.17
4	521721.63	2252444.48
5	521716.89	2252443.54
6	521716.81	2252443.93
7	521714.85	2252443.55
8	521715.31	2252441.18
9	521723.97	2252442.9
10	521722.26	2252451.69
11	521728.27	2252459.92
12	521758.37	2252464.71
13	521760.98	2252463.74
14	521782.14	2252377.07
15	521784.37	2252363.72
16	521788.39	2252324.4
17	521796.92	2252278.64
18	521802.14	2252240.06
19	521803.43	2252214.75
20	521802.44	2252214.57
21	521835.12	2252037.54
22	521850.94	2251945.39
23	521851.25	2251945.45
24	521854.96	2251923.38
25	521858.63	2251901.59
26	521858.46	2251901.56
27	521858.47	2251901.49
28	521857.38	2251892.14
29	521836.11	2251889.81
30	521721.79	2251874.13
31	521699.84	2251873.99
32	521676.24	2251872.03
33	521664.21	2251869.56
34	521650.1	2251867.5
35	521650.41	2251864.9
36	521675.18	2251867.93
37	521700.02	2251869.99
38	521722.07	2251870.13
39	521836.61	2251885.85
40	521849.18	2251887.22
41	521849.18	2251887.27
42	521861.01	2251888.84
43	521862.51	2251901.59
44	521839.06	2252038.24
45	521806.38	2252215.29
46	521805.4	2252215.11
47	521804.14	2252240.24
48	521799.14	2252277.18
49	521798.86	2252278.99
50	521798.71	2252279.97
51	521790.37	2252324.68
52	521787.24	2252355.27
53	521785.91	2252363.89
54	521782.67	2252383.29
55	521782.67	2252383.33
56	521762.68	2252465.24
57	521758.57	2252466.77
1	521727.83	2252461.96