



АДМИНИСТРАЦИЯ ГОРОДА ПЕРМИ
НАЧАЛЬНИК ДЕПАРТАМЕНТА
ЗЕМЕЛЬНЫХ ОТНОШЕНИЙ
РАСПОРЯЖЕНИЕ

27.04.2026

№ 21-01-03-2693

Об установлении публичного сервитута в отдельных целях

На основании статей 39.37, 39.43 Земельного кодекса Российской Федерации, Положения о департаменте земельных отношений администрации города Перми, утвержденного решением Пермской городской Думы от 24 февраля 2015 г. № 39, ходатайства ПАО «Россети Урал» об установлении публичного сервитута от 02 апреля 2026 г. № 7138995560 (№ 21-01-06-2577):

1. Установить публичный сервитут в отдельных целях в отношении земельных участков с кадастровыми номерами:

59:01:4716037:509, местоположение: Пермский край, Пермский городской округ, г.Пермь, ул.Промышленная;

59:01:0000000:46547, расположенного по адресу: Российская Федерация, Пермский край, городской округ Пермский, город Пермь, улица Промышленная, з/у 110к, на срок 49 лет для использования в целях размещения объекта электросетевого хозяйства «Строительство ТП 10/0,4 кВ, ВЛ 10 кВ, ВЛ 0,4 кВ с установкой ПУ для электроснабжения базы по адресу: Пермский Край, г. Пермь, ул. Промышленная (4500101753)» для подключения (технологического присоединения) к сетям инженерно-технического обеспечения.

2. Утвердить границы публичного сервитута в отдельных целях согласно приложению к настоящему распоряжению (схема расположения границ публичного сервитута (условный номер 3916:145ПС)).

3. Порядок установления зон с особыми условиями использования территорий и содержание ограничений прав на земельные участки в границах таких зон установлены постановлением Правительства Российской Федерации от 24 февраля 2009 г. № 160 «О порядке установления охранных зон объектов электросетевого хозяйства и особых условий использования земельных участков, расположенных в границах таких зон».

4. Использование земельных участков (их частей) и (или) расположенных на них объектов недвижимого имущества в соответствии с их разрешенным использованием будет невозможно или существенно затруднено в связи с осуществлением публичного сервитута сроком 6 месяцев.

5. ПАО «Россети Урал» (ИНН 6671163413) обязано привести земельные участки в состояние, пригодное для их использования в соответствии с разрешенным использованием, в срок не позднее, чем 3 месяца после завершения строительства инженерного сооружения, для размещения которого был установлен сервитут.

6. Отделу информационно-организационной работы департамента земельных отношений администрации города Перми обеспечить направление копии настоящего распоряжения в течение 2 рабочих дней со дня его подписания:

6.1. в информационно-аналитическое управление администрации города Перми для обеспечения размещения в течение 5 рабочих дней со дня подписания распоряжения на официальном сайте муниципального образования город Пермь в информационно-телекоммуникационной сети Интернет;

6.2. в ПАО «Россети Урал» (ИНН 6671163413).

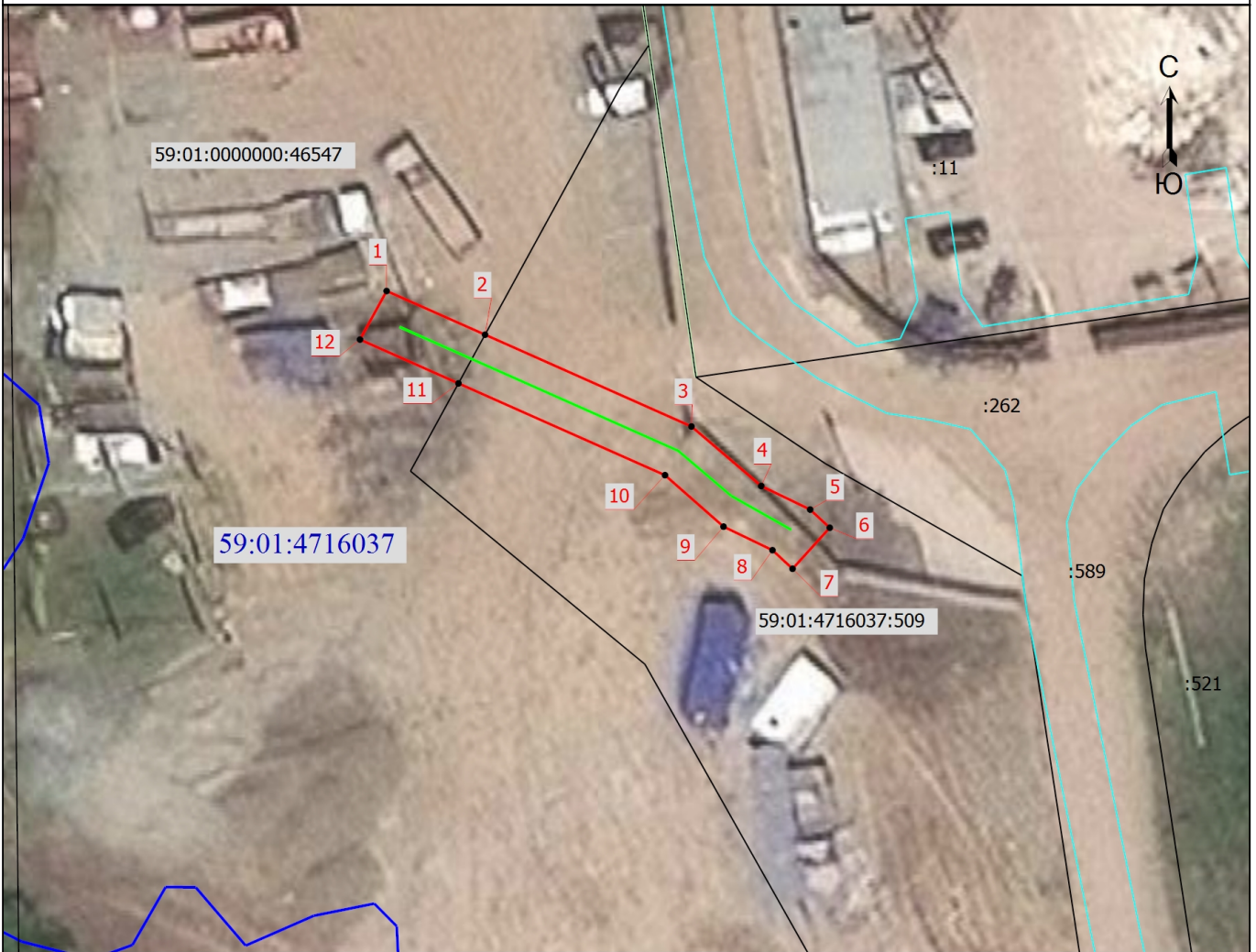
7. Отделу по формированию земельных участков и установлению сервитутов департамента земельных отношений администрации города Перми обеспечить направление настоящего распоряжения в течение 5 рабочих дней со дня подписания в орган, осуществляющий государственный кадастровый учет и государственную регистрацию прав.

8. Настоящее распоряжение вступает в силу со дня подписания.

9. Контроль за исполнением настоящего распоряжения возложить на заместителя начальника департамента земельных отношений администрации города Перми Шафранову Е.П.

Ю.К. Жданова

Схема расположения границ публичного сервитута



Масштаб 1:500

Условные обозначения

- - Характерная точка границы, сведения о которой позволяют однозначно определить ее положение на местности
- 1** - Обозначение новой характерной точки
- :11** - Кадастровый номер земельного участка
- - Часть границы, сведения ЕГРН о которой позволяют однозначно определить ее положение на местности
- (red) - Граница публичного сервитута
- (green) - Граница здания
- (cyan) - Граница сооружения
- (blue) - Граница кадастрового квартала
- 59:01:4716037** - Номер кадастрового квартала
- (green) - Проектируемый объект

УТВЕРЖДЕНО
 РАСПОРЯЖЕНИЕМ НАЧАЛЬНИКА
 ДЕПАРТАМЕНТА ЗЕМЕЛЬНЫХ
 ОТНОШЕНИЙ АДМИНИСТРАЦИИ
 ГОРОДА ПЕРМИ

27.04.2026 21-01-03-2693

Подпись _____

[Handwritten Signature]



Дата " 01 " апреля 2026 г.

Место для оттиска печати (при наличии) лица, составившего описание местоположения границ объекта

ГРАФИЧЕСКОЕ ОПИСАНИЕ

местоположения границ населенных пунктов, территориальных зон, особо охраняемых природных территорий, зон с особыми условиями использования территории

Публичный сервитут для использования в целях подключения (технологического присоединения) к сетям инженерно-технического обеспечения: « «Строительство ТП 10/0,4 кВ, ВЛ 10 кВ, ВЛ 0,4 кВ с установкой ПУ для электроснабжения базы по адресу: Пермский Край, г. Пермь, ул. Промышленная (4500101753)»

(наименование объекта, местоположение границ которого описано (далее - объект))

Раздел 1

Сведения об объекте

№ п/п	Характеристики объекта	Описание характеристик
1	2	3
1.	Местоположение объекта	Пермский край, г.о Пермский, город Пермь
2.	Площадь объекта +/- величина погрешности определения площади (Р +/- Дельта Р)	143 +/- 4 м ²
3.	Иные характеристики объекта	ПАО «Россети Урал». Почтовый адрес: Россия, 620026, Свердловская область, г. Екатеринбург, ул. Мамина – Сибиряка, стр.140. Адрес электронной почты:re-ces@rosseti-ural.ru. Публичный сервитут для использования в целях подключения (технологического присоединения) к сетям инженерно-технического обеспечения: « «Строительство ТП 10/0,4 кВ, ВЛ 10 кВ, ВЛ 0,4 кВ с установкой ПУ для электроснабжения базы по адресу: Пермский Край, г. Пермь, ул. Промышленная (4500101753)». Срок установления сервитута - 49 лет.

Раздел 2**Сведения о местоположении границ объекта**

1. Система координат МСК-59, зона 2

2. Сведения о характерных точках границ объекта

Обозначение характерных точек границ	Координаты, м		Метод определения координат характерной точки	Средняя квадратическая погрешность положения характерной точки (Mt), м	Описание обозначения точки на местности (при наличии)
	X	Y			
1	2	3	4	5	6
1	510573.36	2224461.08	Метод спутниковых геодезических измерений (определений)	0.10	-
2	510570.21	2224468.18	Метод спутниковых геодезических измерений (определений)	0.10	-
3	510563.59	2224483.07	Метод спутниковых геодезических измерений (определений)	0.10	-
4	510559.30	2224488.10	Метод спутниковых геодезических измерений (определений)	0.10	-
5	510557.60	2224491.63	Метод спутниковых геодезических измерений (определений)	0.10	-
6	510556.29	2224493.04	Метод спутниковых геодезических измерений (определений)	0.10	-
7	510553.33	2224490.36	Метод спутниковых геодезических измерений (определений)	0.10	-
8	510554.67	2224488.91	Метод спутниковых геодезических измерений (определений)	0.10	-
9	510556.37	2224485.38	Метод спутниковых геодезических измерений (определений)	0.10	-
10	510560.08	2224481.16	Метод спутниковых геодезических измерений (определений)	0.10	-
11	510566.70	2224466.26	Метод спутниковых геодезических измерений (определений)	0.10	-

2. Сведения о характерных точках границ объекта

Обозначение характерных точек границ	Координаты, м		Метод определения координат характерной точки	Средняя квадратическая погрешность положения характерной точки (Mt), м	Описание обозначения точки на местности (при наличии)
	X	Y			
1	2	3	4	5	6
12	510569.86	2224459.16	Метод спутниковых геодезических измерений (определений)	0.10	-
1	510573.36	2224461.08	Метод спутниковых геодезических измерений (определений)	0.10	-

3. Сведения о характерных точках части (частей) границы объекта

Обозначение характерных точек части границы	Координаты, м		Метод определения координат характерной точки	Средняя квадратическая погрешность положения характерной точки (Mt), м	Описание обозначения точки на местности (при наличии)
	X	Y			
1	2	3	4	5	6
-	-	-	-	-	-

Раздел 3

Сведения о местоположении измененных (уточненных) границ объекта

1. Система координат -

2. Сведения о характерных точках границ объекта

Обозначение характерных точек границ	Существующие координаты, м		Измененные (уточненные) координаты, м		Метод определения координат характерной точки	Средняя квадратическая погрешность положения характерной точки (Mt), м	Описание обозначения точки на местности (при наличии)
	X	Y	X	Y			
1	2	3	4	5	6	7	8
-	-	-	-	-	-	-	

3. Сведения о характерных точках части (частей) границы объекта

Обозначение характерных точек части границы	Существующие координаты, м		Измененные (уточненные) координаты, м		Метод определения координат характерной точки	Средняя квадратическая погрешность положения характерной точки (Mt), м	Описание обозначения точки на местности (при наличии)
	X	Y	X	Y			
1	2	3	4	5	6	7	8
-	-	-	-	-	-	-	