



АДМИНИСТРАЦИЯ ГОРОДА ПЕРМИ
НАЧАЛЬНИК ДЕПАРТАМЕНТА
ЗЕМЕЛЬНЫХ ОТНОШЕНИЙ
РАСПОРЯЖЕНИЕ

28.04.2026

№ 21-01-03-2777

Об установлении публичного сервитута в отдельных целях

На основании статей 39.37, 39.43 Земельного кодекса Российской Федерации, статьи 3.6 Федерального закона от 25 октября 2001 г. № 137-ФЗ «О введении в действие Земельного кодекса Российской Федерации», Положения о департаменте земельных отношений администрации города Перми, утвержденного решением Пермской городской Думы от 24 февраля 2015 г. № 39, ходатайства ПАО «Россети Урал» об установлении публичного сервитута от 03 апреля 2026 г. № 7145968017 (№ 21-01-06-2626):

1. Установить публичный сервитут в отдельных целях в отношении земель, государственная собственность на которые не разграничена, и земельных участков, поименованных в перечне земельных участков, согласно приложению к настоящему распоряжению, на срок 49 лет в целях размещения (эксплуатации) объекта электросетевого хозяйства ВЛ 6 кВ фидер № 7 (от ПС «Лесозаводская»), КЛ-6 кВ фидер № 7, ТП-4429, КТП-4440, ТП-4419, КТП-4512, входящего в состав сооружения с кадастровым номером 59:01:0000000:18003, принадлежащего на праве собственности ПАО «Россети Урал» о чем в Едином государственном реестре недвижимости сделана запись о государственной регистрации права от 06 августа 2008 г. № 59-59-22/042/2008-485.
2. Утвердить границы публичного сервитута в отдельных целях согласно приложению к настоящему распоряжению (схема расположения границ публичного сервитута (условный номер 1514:15ПС)).
3. Плата за публичный сервитут в отдельных целях не устанавливается.
4. Утвердить прилагаемый график проведения работ при осуществлении деятельности, для обеспечения которой устанавливается публичный сервитут.
5. Порядок установления зон с особыми условиями использования территорий и содержание ограничений прав на земельные участки в границах таких зон установлены постановлением Правительства Российской Федерации от 24 февраля 2009 г. № 160 «О порядке установления охранных зон объектов электросетевого хозяйства и особых условий использования земельных участков, расположенных в границах таких зон».
6. ПАО «Россети Урал» (ИНН 6671163413) обязано привести земли, государственная собственность на которые не разграничена, и земельные участки в состояние, пригодное для их использования в соответствии с разрешенным использованием, в срок не позднее, чем 3 месяца после завершения эксплуатации инженерного сооружения, для размещения которого был установлен публичный сервитут.

7. Отделу информационно-организационной работы департамента земельных отношений администрации города Перми обеспечить направление копии настоящего распоряжения в течение 2 рабочих дней со дня его подписания:

7.1. в информационно-аналитическое управление администрации города Перми для обеспечения размещения в течение 5 рабочих дней со дня подписания распоряжения на официальном сайте муниципального образования город Пермь в информационно-телекоммуникационной сети Интернет;

7.2. в ПАО «Россети Урал» (ИНН 6671163413).

8. Отделу по формированию земельных участков и установлению сервитутов департамента земельных отношений администрации города Перми обеспечить направление настоящего распоряжения со дня подписания в орган, осуществляющий государственный кадастровый учет и государственную регистрацию прав в течение 5 рабочих дней.

9. Настоящее распоряжение вступает в силу со дня подписания.

10. Контроль за исполнением настоящего распоряжения возложить на заместителя начальника департамента земельных отношений администрации города Перми Шафранову Е.П.

Ю.К. Жданова

УТВЕРЖДЕН
распоряжением начальника департамента
земельных отношений
«Об установлении публичного сервитута
в отдельных целях»
от 28.04.2026 № 21-01-03-2777

ГРАФИК
проведения работ при осуществлении деятельности, для обеспечения
которой устанавливается публичный сервитут в отдельных целях

В отношении земель, государственная собственность на которые не разграничена, и (или) земельного(ых) участка(ов), находящегося(ихся) в муниципальной собственности или государственная собственность на который(ые) не разграничена, и не обремененных правами третьих лиц, установить свободный график проведения работ при осуществлении деятельности, для обеспечения которой устанавливается публичный сервитут в отдельных целях, завершить работы не позднее окончания срока публичного сервитута, установленного пунктом 1 настоящего распоряжения.

Приложение
к распоряжению начальника
департамента земельных отношений
администрации г. Перми
«Об установлении публичного сервитута
в отдельных целях»
от 28.04.2026 № 21-01-03-2777

Перечень земельных участков

№	Кадастровый номер	Местоположение
1	2	3
1.	59:01:3210036:6	Пермский край, г. Пермь
2.	59:01:3211709:3	Пермский край, г. Пермь
3.	59:01:0000000:923	Пермский край, г. Пермь
4.	59:01:3211701:213	Пермский край, г. Пермь
5.	59:01:0000000:88190	Пермский край, г. Пермь
6.	59:01:0000000:702	Пермский край, г. Пермь
7.	59:01:0000000:700	Пермский край, г. Пермь
8.	59:01:3219029:9	Пермский край, г. Пермь
9.	59:01:3219029:12	Пермский край, г. Пермь
10.	59:01:3211560:76	Пермский край, г. Пермь
11.	59:01:3211560:316	Пермский край, г. Пермь
12.	59:01:3211560:94	Пермский край, г. Пермь
13.	59:01:3211560:91	Пермский край, г. Пермь
14.	59:01:3211560:48	Пермский край, г. Пермь
15.	59:01:3211560:47	Пермский край, г. Пермь
16.	59:01:3211560:46	Пермский край, г. Пермь
17.	59:01:3211560:45	Пермский край, г. Пермь
18.	59:01:3211531:186	Пермский край, г. Пермь
19.	59:01:3211531:6	Пермский край, г. Пермь
20.	59:01:3211531:7	Пермский край, г. Пермь
21.	59:01:3211531:15	Пермский край, г. Пермь
22.	59:01:3211531:21	Пермский край, г. Пермь
23.	59:01:3211531:183	Пермский край, г. Пермь

24.	59:01:3211531:67	Пермский край, г. Пермь
25.	59:01:3211531:185	Пермский край, г. Пермь
26.	59:01:3211531:8	Пермский край, г. Пермь
27.	59:01:3211531:19	Пермский край, г. Пермь
28.	59:01:3211531:189	Пермский край, г. Пермь
29.	59:01:3211530:42	Пермский край, г. Пермь
30.	59:01:3211530:4	Пермский край, г. Пермь
31.	59:01:3211530:6	Пермский край, г. Пермь
32.	59:01:3211530:8	Пермский край, г. Пермь
33.	59:01:3211530:15	Пермский край, г. Пермь
34.	59:01:3211530:16	Пермский край, г. Пермь
35.	59:01:3211530:12	Пермский край, г. Пермь
36.	59:01:3211530:11	Пермский край, г. Пермь
37.	59:01:3211529:42	Пермский край, г. Пермь
38.	59:01:3211529:17	Пермский край, г. Пермь
39.	59:01:3211529:2	Пермский край, г. Пермь
40.	59:01:3211529:3	Пермский край, г. Пермь
41.	59:01:3211529:14	Пермский край, г. Пермь
42.	59:01:3211529:6	Пермский край, г. Пермь
43.	59:01:3211514:45	Пермский край, г. Пермь
44.	59:01:3211513:68	Пермский край, г. Пермь
45.	59:01:3211513:1	Пермский край, г. Пермь
46.	59:01:3211513:18	Пермский край, г. Пермь
47.	59:01:3211496:60	Пермский край, г. Пермь
48.	59:01:3211496:1	Пермский край, г. Пермь
49.	59:01:3211496:26	Пермский край, г. Пермь

ГРАФИЧЕСКОЕ ОПИСАНИЕ

местоположения границ населенных пунктов, территориальных зон, особо охраняемых природных территорий, зон с особыми условиями использования территории

Публичный сервитут для размещения объекта электросетевого хозяйства ВЛ 6 кВ фидер № 7 (от ПС "Лесозаводская"),

КЛ-6 кВ фидер № 7, ТП-4429, КТП-4440, ТП-4419, КТП-4512

(наименование объекта, местоположение границ которого описано (далее - объект))

Сведения об объекте		
№ п/п	Характеристики объекта	Описание характеристик
1	2	3
1	Местоположение объекта	Пермский край, Пермский г.о., Пермь г
2	Площадь объекта ± величина погрешности определения площади ($P \pm \Delta P$), м ²	33471 ± 64
3	Иные характеристики объекта	<p>1. Публичный сервитут для размещения объекта электросетевого хозяйства ВЛ 6 кВ фидер № 7 (от ПС "Лесозаводская"), КЛ-6 кВ фидер № 7, ТП-4429, КТП-4440, ТП-4419, КТП-4512</p> <p>2. Цель установления публичного сервитута: Размещение объектов электросетевого хозяйства, тепловых сетей, водопроводных сетей, сетей водоотведения, линий и сооружений связи, линейных объектов системы газоснабжения, нефтепроводов и нефтепродуктопроводов, их неотъемлемых технологических частей, если указанные объекты являются объектами федерального, регионального или местного значения, либо необходимы для организации электро-, газо-, тепло-, водоснабжения населения и водоотведения, подключения (технологического присоединения) к сетям инженерно-технического обеспечения, либо переносятся в связи с изъятием земельных участков, на которых они ранее располагались, для государственных или муниципальных нужд (далее также - инженерные сооружения)</p> <p>3. Срок публичного сервитута: Продолжительность: 49 лет</p> <p>4. Описание иной цели: Публичный сервитут для размещения объекта электросетевого хозяйства ВЛ 6 кВ фидер № 7 (от ПС "Лесозаводская"), КЛ-6 кВ фидер № 7, ТП-4429, КТП-4440, ТП-4419, КТП-4512. Срок публичного сервитута: в соответствии с п.8 ст.39.43 ЗК РФ публичный сервитут считается установленным со дня внесения сведений о нем в Единый государственный реестр недвижимости, согласно Распоряжения срок публичного сервитута составляет 49 лет. Владелец публичного сервитута: Публичное акционерное общество «Россети Урал», ИНН 6671163413, ОГРН 1056604000970. Почтовый адрес Публичного акционерного Общества «Россети Урал»: 614016, Пермский край, город Пермь, улица Камчатовская, д. 26, адрес электронной почты: re-pges@rosseti-ural.ru.</p>

Сведения о местоположении границ объекта

1. Система координат МСК-59, зона 2

2. Сведения о характерных точках границ объекта

Обозначение характерных точек границ	Координаты, м		Метод определения координат характерной точки	Средняя квадратическая погрешность положения характерной точки (Mt), м	Описание обозначения точки на местности (при наличии)
	X	Y			
1	2	3	4	5	6
1	522719.53	2235051.65	Геодезический метод	0.1	Закрепление отсутствует
2	522674.37	2235013.07	Геодезический метод	0.1	Закрепление отсутствует
3	522636.04	2234980.56	Геодезический метод	0.1	Закрепление отсутствует
4	522605.69	2234954.16	Геодезический метод	0.1	Закрепление

Сведения о местоположении границ объекта					
1. Система координат МСК-59, зона 2					
2. Сведения о характерных точках границ объекта					
Обозначение характерных точек границ	Координаты, м		Метод определения координат характерной точки	Средняя квадратическая погрешность положения характерной точки (Mt), м	Описание обозначения точки на местности (при наличии)
	X	Y			
					отсутствует
5	522579.00	2234931.70	Геодезический метод	0.1	Закрепление отсутствует
6	522545.17	2234902.08	Геодезический метод	0.1	Закрепление отсутствует
7	522521.51	2234881.84	Геодезический метод	0.1	Закрепление отсутствует
8	522520.87	2234880.99	Геодезический метод	0.1	Закрепление отсутствует
9	522508.82	2234871.06	Геодезический метод	0.1	Закрепление отсутствует
10	522512.96	2234866.03	Геодезический метод	0.1	Закрепление отсутствует
11	522472.68	2234833.93	Геодезический метод	0.1	Закрепление отсутствует
12	522432.83	2234803.28	Геодезический метод	0.1	Закрепление отсутствует
13	522411.16	2234786.28	Геодезический метод	0.1	Закрепление отсутствует
14	522408.08	2234781.69	Геодезический метод	0.1	Закрепление отсутствует
15	522405.46	2234779.00	Геодезический метод	0.1	Закрепление отсутствует
16	522373.63	2234752.83	Геодезический метод	0.1	Закрепление отсутствует
17	522353.72	2234735.99	Геодезический метод	0.1	Закрепление отсутствует
18	522317.48	2234705.42	Геодезический метод	0.1	Закрепление отсутствует
19	522278.69	2234672.12	Геодезический метод	0.1	Закрепление отсутствует
20	522241.11	2234640.09	Геодезический метод	0.1	Закрепление отсутствует
21	522203.97	2234607.42	Геодезический метод	0.1	Закрепление отсутствует
22	522178.07	2234584.33	Геодезический метод	0.1	Закрепление отсутствует
23	522156.59	2234566.22	Геодезический метод	0.1	Закрепление отсутствует
24	522136.52	2234546.65	Геодезический метод	0.1	Закрепление отсутствует
25	522121.16	2234549.38	Геодезический метод	0.1	Закрепление отсутствует
26	522086.41	2234584.38	Геодезический метод	0.1	Закрепление отсутствует
27	522081.07	2234579.66	Геодезический метод	0.1	Закрепление отсутствует
28	522063.44	2234597.83	Геодезический метод	0.1	Закрепление отсутствует
29	522067.55	2234601.69	Геодезический метод	0.1	Закрепление отсутствует

Сведения о местоположении границ объекта					
1. Система координат МСК-59, зона 2					
2. Сведения о характерных точках границ объекта					
Обозначение характерных точек границ	Координаты, м		Метод определения координат характерной точки	Средняя квадратическая погрешность положения характерной точки (M _t), м	Описание обозначения точки на местности (при наличии)
	X	Y			
30	522066.61	2234602.54	Геодезический метод	0.1	Закрепление отсутствует
31	522017.01	2234650.26	Геодезический метод	0.1	Закрепление отсутствует
32	521986.59	2234678.04	Геодезический метод	0.1	Закрепление отсутствует
33	521983.78	2234675.27	Геодезический метод	0.1	Закрепление отсутствует
34	521966.48	2234693.75	Геодезический метод	0.1	Закрепление отсутствует
35	521943.89	2234718.63	Геодезический метод	0.1	Закрепление отсутствует
36	521915.32	2234732.91	Геодезический метод	0.1	Закрепление отсутствует
37	521910.04	2234738.78	Геодезический метод	0.1	Закрепление отсутствует
38	521892.06	2234722.71	Геодезический метод	0.1	Закрепление отсутствует
39	521898.17	2234715.87	Геодезический метод	0.1	Закрепление отсутствует
40	521884.07	2234703.88	Геодезический метод	0.1	Закрепление отсутствует
41	521908.31	2234670.84	Геодезический метод	0.1	Закрепление отсутствует
42	521921.56	2234656.91	Геодезический метод	0.1	Закрепление отсутствует
43	521929.12	2234646.84	Геодезический метод	0.1	Закрепление отсутствует
44	521928.68	2234635.27	Геодезический метод	0.1	Закрепление отсутствует
45	521924.06	2234624.30	Геодезический метод	0.1	Закрепление отсутствует
46	521919.22	2234617.88	Геодезический метод	0.1	Закрепление отсутствует
47	521916.53	2234615.69	Геодезический метод	0.1	Закрепление отсутствует
48	521914.85	2234614.38	Геодезический метод	0.1	Закрепление отсутствует
49	521933.43	2234593.23	Геодезический метод	0.1	Закрепление отсутствует
50	521883.71	2234547.29	Геодезический метод	0.1	Закрепление отсутствует
51	521883.95	2234505.86	Геодезический метод	0.1	Закрепление отсутствует
52	521916.10	2234476.23	Геодезический метод	0.1	Закрепление отсутствует
53	521904.52	2234455.85	Геодезический метод	0.1	Закрепление отсутствует
54	521867.09	2234442.36	Геодезический метод	0.1	Закрепление отсутствует
55	521862.09	2234389.50	Геодезический метод	0.1	Закрепление

Сведения о местоположении границ объекта					
1. Система координат МСК-59, зона 2					
2. Сведения о характерных точках границ объекта					
Обозначение характерных точек границ	Координаты, м		Метод определения координат характерной точки	Средняя квадратическая погрешность положения характерной точки (Mt), м	Описание обозначения точки на местности (при наличии)
	X	Y			
					отсутствует
56	521861.91	2234333.95	Геодезический метод	0.1	Закрепление отсутствует
57	521866.97	2234333.93	Геодезический метод	0.1	Закрепление отсутствует
58	521867.06	2234320.07	Геодезический метод	0.1	Закрепление отсутствует
59	521894.29	2234320.63	Геодезический метод	0.1	Закрепление отсутствует
60	521894.08	2234346.79	Геодезический метод	0.1	Закрепление отсутствует
61	521882.95	2234346.60	Геодезический метод	0.1	Закрепление отсутствует
62	521883.09	2234388.48	Геодезический метод	0.1	Закрепление отсутствует
63	521886.75	2234427.12	Геодезический метод	0.1	Закрепление отсутствует
64	521918.94	2234438.73	Геодезический метод	0.1	Закрепление отсутствует
65	521942.60	2234480.36	Геодезический метод	0.1	Закрепление отсутствует
66	521905.56	2234514.50	Геодезический метод	0.1	Закрепление отсутствует
67	521906.41	2234528.40	Геодезический метод	0.1	Закрепление отсутствует
68	521897.55	2234536.42	Геодезический метод	0.1	Закрепление отсутствует
69	521886.60	2234547.25	Геодезический метод	0.1	Закрепление отсутствует
70	521936.22	2234593.08	Геодезический метод	0.1	Закрепление отсутствует
71	521923.72	2234607.34	Геодезический метод	0.1	Закрепление отсутствует
72	521917.79	2234614.13	Геодезический метод	0.1	Закрепление отсутствует
73	521920.68	2234616.48	Геодезический метод	0.1	Закрепление отсутствует
74	521925.80	2234623.30	Геодезический метод	0.1	Закрепление отсутствует
75	521930.66	2234634.83	Геодезический метод	0.1	Закрепление отсутствует
76	521931.14	2234647.48	Геодезический метод	0.1	Закрепление отсутствует
77	521923.08	2234658.21	Геодезический метод	0.1	Закрепление отсутствует
78	521909.85	2234672.12	Геодезический метод	0.1	Закрепление отсутствует
79	521886.79	2234703.56	Геодезический метод	0.1	Закрепление отсутствует
80	521899.51	2234714.37	Геодезический метод	0.1	Закрепление отсутствует

Сведения о местоположении границ объекта					
1. Система координат МСК-59, зона 2					
2. Сведения о характерных точках границ объекта					
Обозначение характерных точек границ	Координаты, м		Метод определения координат характерной точки	Средняя квадратическая погрешность положения характерной точки (M _t), м	Описание обозначения точки на местности (при наличии)
	X	Y			
81	521907.00	2234706.00	Геодезический метод	0.1	Закрепление отсутствует
82	521921.24	2234718.77	Геодезический метод	0.1	Закрепление отсутствует
83	521937.75	2234710.53	Геодезический метод	0.1	Закрепление отсутствует
84	521959.14	2234686.95	Геодезический метод	0.1	Закрепление отсутствует
85	521977.18	2234667.82	Геодезический метод	0.1	Закрепление отсутствует
86	521972.41	2234662.56	Геодезический метод	0.1	Закрепление отсутствует
87	522002.62	2234634.96	Геодезический метод	0.1	Закрепление отсутствует
88	522052.30	2234587.17	Геодезический метод	0.1	Закрепление отсутствует
89	522069.28	2234571.83	Геодезический метод	0.1	Закрепление отсутствует
90	522110.90	2234529.88	Геодезический метод	0.1	Закрепление отсутствует
91	522130.09	2234526.47	Геодезический метод	0.1	Закрепление отсутствует
92	522132.36	2234494.43	Геодезический метод	0.1	Закрепление отсутствует
93	522161.64	2234468.81	Геодезический метод	0.1	Закрепление отсутствует
94	522178.14	2234453.23	Геодезический метод	0.1	Закрепление отсутствует
95	522176.39	2234451.58	Геодезический метод	0.1	Закрепление отсутствует
96	522185.33	2234442.11	Геодезический метод	0.1	Закрепление отсутствует
97	522192.80	2234439.45	Геодезический метод	0.1	Закрепление отсутствует
98	522254.26	2234383.09	Геодезический метод	0.1	Закрепление отсутствует
99	522274.53	2234361.64	Геодезический метод	0.1	Закрепление отсутствует
100	522273.40	2234360.02	Геодезический метод	0.1	Закрепление отсутствует
101	522278.60	2234356.42	Геодезический метод	0.1	Закрепление отсутствует
102	522293.44	2234343.55	Геодезический метод	0.1	Закрепление отсутствует
103	522308.41	2234360.04	Геодезический метод	0.1	Закрепление отсутствует
104	522292.21	2234373.51	Геодезический метод	0.1	Закрепление отсутствует
105	522269.00	2234398.07	Геодезический метод	0.1	Закрепление отсутствует
106	522205.49	2234456.31	Геодезический метод	0.1	Закрепление

Сведения о местоположении границ объекта					
1. Система координат МСК-59, зона 2					
2. Сведения о характерных точках границ объекта					
Обозначение характерных точек границ	Координаты, м		Метод определения координат характерной точки	Средняя квадратическая погрешность положения характерной точки (Mt), м	Описание обозначения точки на местности (при наличии)
	X	Y			
					отсутствует
107	522175.77	2234484.35	Геодезический метод	0.1	Закрепление отсутствует
108	522152.70	2234504.54	Геодезический метод	0.1	Закрепление отсутствует
109	522150.81	2234531.25	Геодезический метод	0.1	Закрепление отсутствует
110	522170.71	2234550.65	Геодезический метод	0.1	Закрепление отсутствует
111	522191.83	2234568.46	Геодезический метод	0.1	Закрепление отсутствует
112	522217.89	2234591.70	Геодезический метод	0.1	Закрепление отсутствует
113	522254.86	2234624.21	Геодезический метод	0.1	Закрепление отсутствует
114	522292.34	2234656.16	Геодезический метод	0.1	Закрепление отсутствует
115	522331.09	2234689.43	Геодезический метод	0.1	Закрепление отсутствует
116	522367.27	2234719.95	Геодезический метод	0.1	Закрепление отсутствует
117	522387.08	2234736.70	Геодезический метод	0.1	Закрепление отсутствует
118	522419.68	2234763.52	Геодезический метод	0.1	Закрепление отсутствует
119	522424.44	2234768.38	Геодезический метод	0.1	Закрепление отсутствует
120	522426.74	2234771.81	Геодезический метод	0.1	Закрепление отсутствует
121	522445.71	2234786.70	Геодезический метод	0.1	Закрепление отсутствует
122	522485.62	2234817.39	Геодезический метод	0.1	Закрепление отсутствует
123	522532.55	2234854.78	Геодезический метод	0.1	Закрепление отсутствует
124	522534.25	2234863.05	Геодезический метод	0.1	Закрепление отсутствует
125	522540.12	2234868.00	Геодезический метод	0.1	Закрепление отсутствует
126	522539.08	2234869.23	Геодезический метод	0.1	Закрепление отсутствует
127	522558.91	2234886.20	Геодезический метод	0.1	Закрепление отсутствует
128	522592.68	2234915.77	Геодезический метод	0.1	Закрепление отсутствует
129	522619.34	2234938.20	Геодезический метод	0.1	Закрепление отсутствует
130	522649.72	2234964.63	Геодезический метод	0.1	Закрепление отсутствует
131	522687.98	2234997.08	Геодезический метод	0.1	Закрепление отсутствует

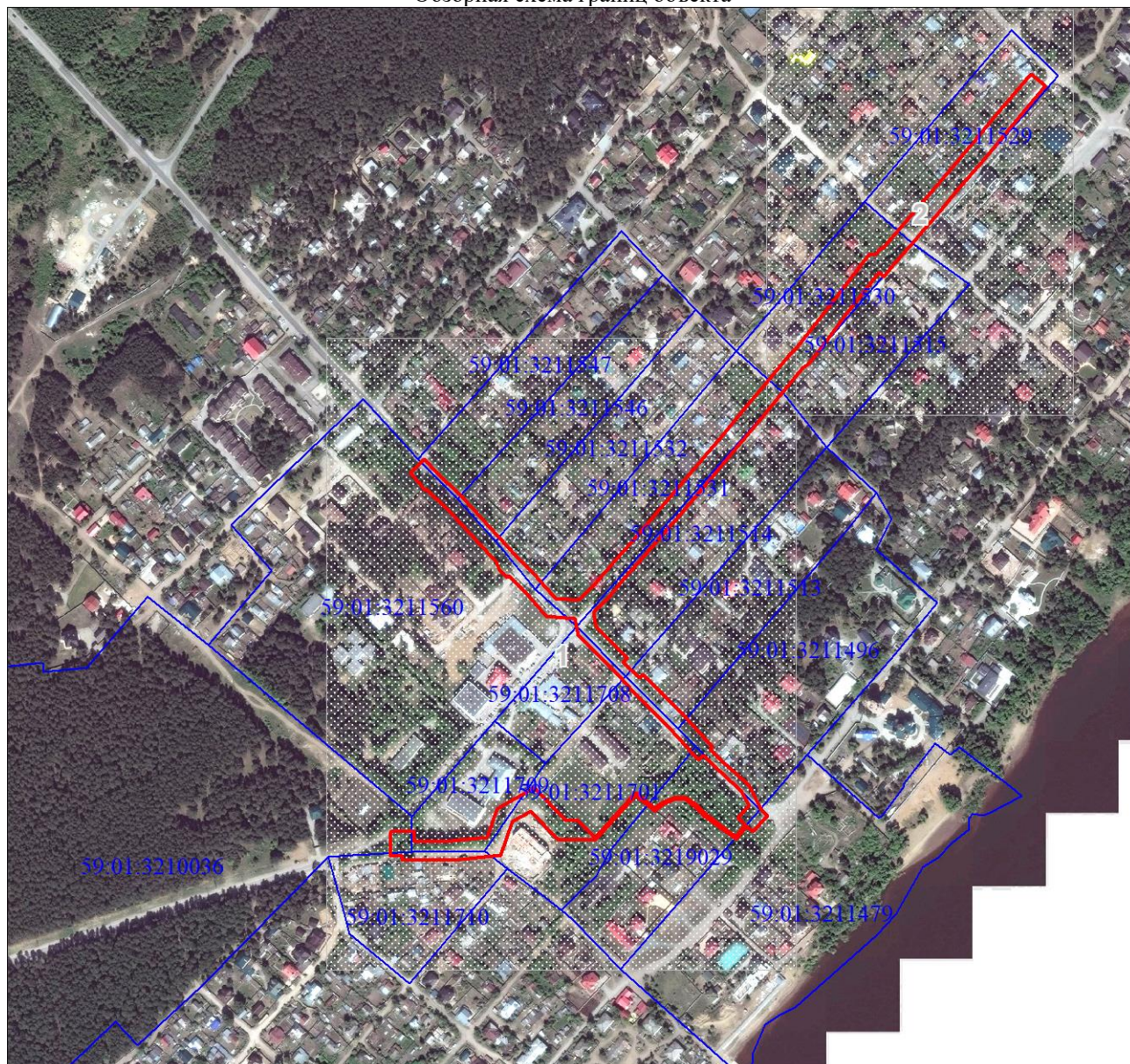
Сведения о местоположении границ объекта					
1. Система координат МСК-59, зона 2					
2. Сведения о характерных точках границ объекта					
Обозначение характерных точек границ	Координаты, м		Метод определения координат характерной точки	Средняя квадратическая погрешность положения характерной точки (Mt), м	Описание обозначения точки на местности (при наличии)
	X	Y			
132	522733.16	2235035.68	Геодезический метод	0.1	Закрепление отсутствует
1	522719.53	2235051.65	Геодезический метод	0.1	Закрепление отсутствует
3. Сведения о характерных точках части (частей) границы объекта					
Обозначение характерных точек части границы	Координаты, м		Метод определения координат характерной точки	Средняя квадратическая погрешность положения характерной точки (Mt), м	Описание обозначения точки на местности (при наличии)
	X	Y			
1	2	3	4	5	6
-	-	-	-	-	-

Схема расположения границ публичного сервитута

Объект: ВЛ 6 кВ фидер № 7 (от ПС "Лесозаводская"), КЛ-6 кВ фидер № 7, ТП-4429, КТП-4440, ТП-4419, КТП-4512
 Местоположение: Пермский край, г.Пермь

Площадь, кв.м: 33471

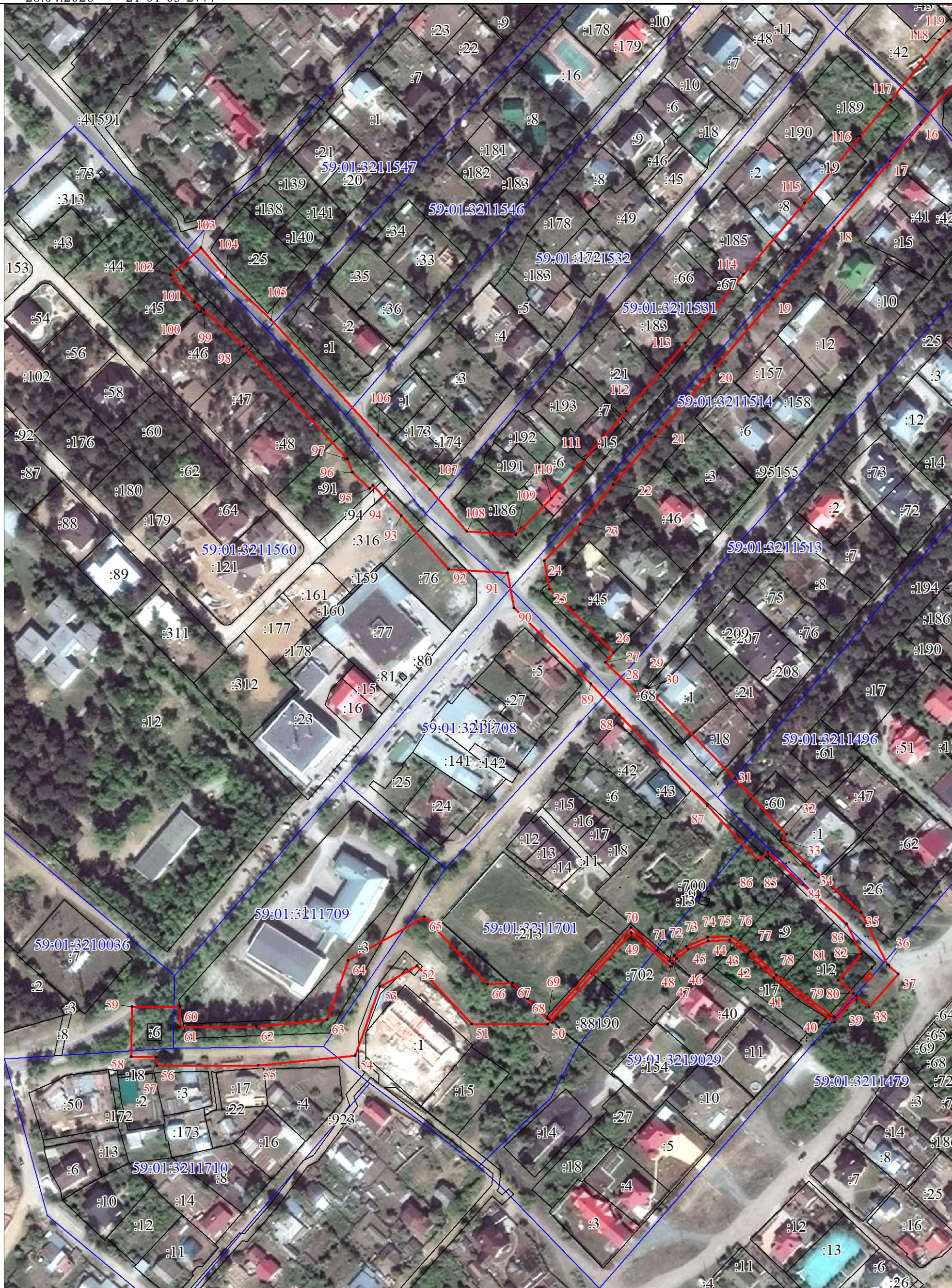
Обзорная схема границ объекта



Масштаб 1:7385

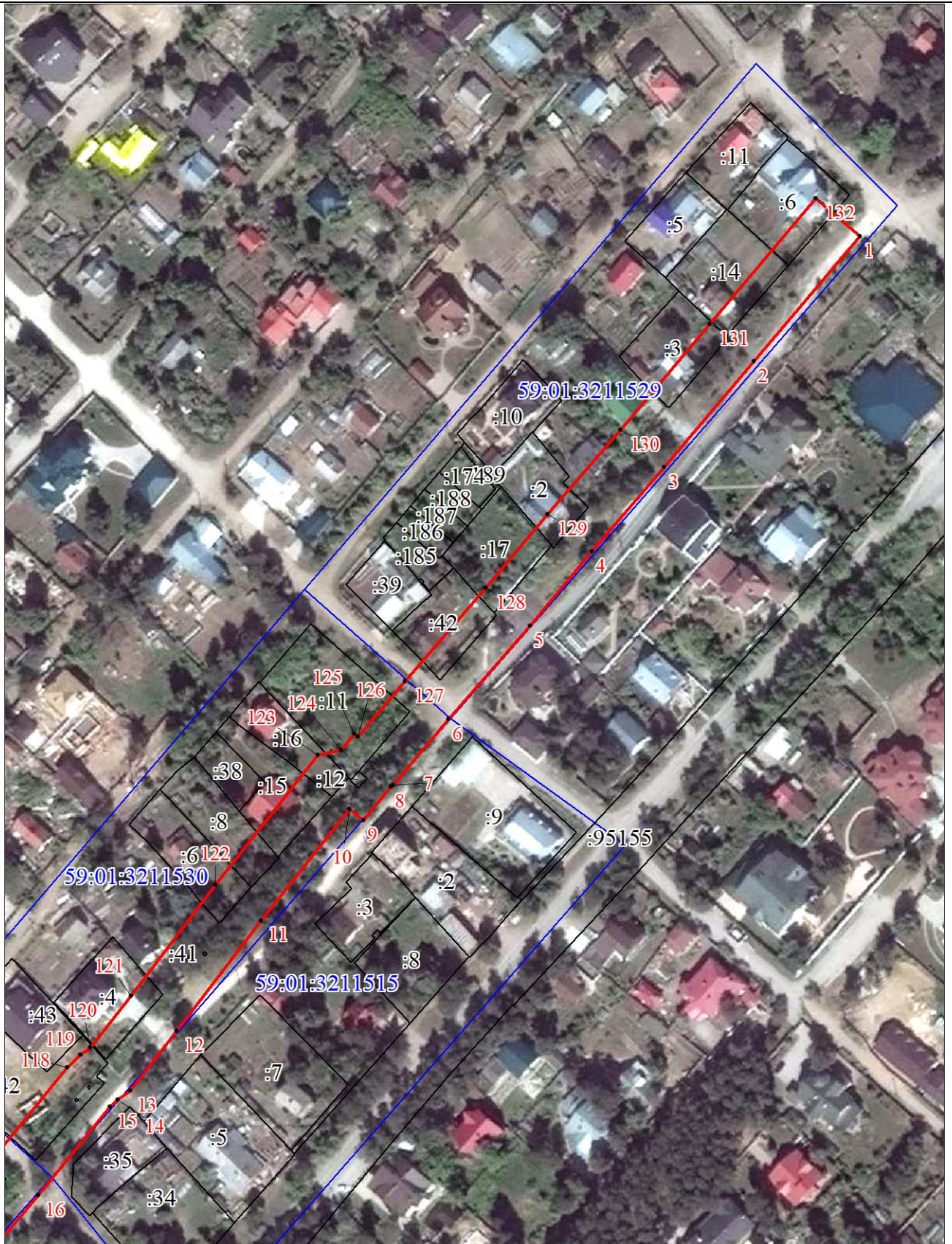
Используемые условные знаки и обозначения:

<ul style="list-style-type: none"> ● Характерная точка границы объекта 1 Надписи номеров характерных точек границы объекта Граница объекта Существующая часть границы, имеющиеся в ЕГРН сведения о которой достаточны для определения ее местоположения :1 Надписи кадастрового номера земельного участка Граница охранной зоны Граница кадастрового квартала 1:05:057000 Обозначение кадастрового квартала 	<div style="border: 1px solid black; padding: 5px; width: fit-content; margin: 0 auto;"> УТВЕРЖДЕНО РАСПОРЯЖЕНИЕМ НАЧАЛЬНИКА ДЕПАРТАМЕНТА ЗЕМЕЛЬНЫХ ОТНОШЕНИЙ АДМИНИСТРАЦИИ ГОРОДА ПЕРМИ </div> <p style="text-align: center; margin-top: 10px;"> 28.04.2026 21-01-03-2777 </p>
---	--



Масштаб 1:2000

Используемые условные знаки и обозначения:



Масштаб 1:2000

Используемые условные знаки и обозначения: