



АДМИНИСТРАЦИЯ ГОРОДА ПЕРМИ  
НАЧАЛЬНИК ДЕПАРТАМЕНТА  
ЗЕМЕЛЬНЫХ ОТНОШЕНИЙ  
РАСПОРЯЖЕНИЕ

12.05.2026

№ 21-01-03-3098

**Об установлении публичного сервитута в отдельных целях**

На основании статей 39.37, 39.43 Земельного кодекса Российской Федерации, Положения о департаменте земельных отношений администрации города Перми, утвержденного решением Пермской городской Думы от 24 февраля 2015 г. № 39, ходатайства АО «Пермский региональный оператор ТКО» об установлении публичного сервитута от 14 апреля 2026 г. № 7119457774 (от 15 апреля 2026 г. № 21-01-06-2977):

1. Установить публичный сервитут в отдельных целях в отношении земель, государственная собственность на которые не разграничена, на срок 49 лет для использования в целях размещения (строительства) объекта водоснабжения «Наружные сети водоснабжения по объекту «Крематорий на кладбище «Северное» для подключения (технологического присоединения) к сетям инженерно-технического обеспечения.

2. Утвердить границы публичного сервитута в отдельных целях согласно приложению к настоящему распоряжению (схема расположения границ публичного сервитута (условный номер 5054:29ПС)).

3. Утвердить прилагаемый порядок расчета и внесения платы за публичный сервитут.

4. Утвердить прилагаемый график проведения работ при осуществлении деятельности, для обеспечения которой устанавливается публичный сервитут в отдельных целях.

5. АО «Пермский региональный оператор ТКО» (ИНН 5903153085) обязано привести земли, государственная собственность на которые не разграничена в состояние, пригодное для их использования в соответствии с разрешенным использованием, в срок не позднее, чем 3 месяца после завершения строительства инженерного сооружения, для размещения которого был установлен публичный сервитут.

6. Порядок установления зон с особыми условиями использования территорий и содержание ограничений прав на земельные участки в границах таких зон установлены приказом Минстроя России от 25 декабря 2018 г. № 860/пр «Об утверждении СП 32.13330.2018 «СНиП 2.04.03-85 Канализация. Наружные сети и сооружения».

7. Отделу информационно- организационной работы департамента земельных отношений администрации города Перми обеспечить направление копии настоящего распоряжения в течение 2 рабочих дней со дня его подписания:

7.1. в информационно-аналитическое управление администрации города Перми для обеспечения размещения в течение 5 рабочих дней со дня подписания распоряжения на официальном сайте муниципального образования город Пермь в информационно-телекоммуникационной сети Интернет;

7.2. в АО «Пермский региональный оператор ТКО» (ИНН 5903153085).

8. Отделу по формированию земельных участков и установлению сервитутов департамента земельных отношений администрации города Перми обеспечить направление копии настоящего распоряжения со дня подписания в орган, осуществляющий государственный кадастровый учет и государственную регистрацию прав в течение 5 рабочих дней.

9. Настоящее распоряжение вступает в силу со дня подписания.

10. Контроль за исполнением настоящего распоряжения возложить на заместителя начальника департамента земельных отношений администрации города Перми Шафранову Е.П.

<b>Документ подписан электронной подписью</b>	
Сертификат:	255700F372C325F45F9DD5B4523E0AC8
Владелец:	Жданова Юлия Константиновна
Действителен:	с 04.05.2026 по 28.07.2027

Ю.К. Жданова

УТВЕРЖДЕН  
распоряжением начальника департамента  
земельных отношений  
администрации г. Перми  
«Об установлении публичного сервитута  
в отдельных целях»  
от 12.05.2026 № 21-01-03-3098

**ГРАФИК**  
**проведения работ при осуществлении деятельности, для обеспечения**  
**которой устанавливается публичный сервитут в отдельных целях**

В отношении земель, государственная собственность на которые не разграничена, и (или) земельного(ых) участка(ов), находящегося(ихся) в муниципальной собственности или государственная собственность на который(ые) не разграничена, и не обремененных правами третьих лиц, установить свободный график проведения работ при осуществлении деятельности, для обеспечения которой устанавливается публичный сервитут в отдельных целях, завершить работы не позднее окончания срока публичного сервитута, установленного пунктом 1 настоящего распоряжения.

**УТВЕРЖДЕН**  
 распоряжением начальника департамента  
 земельных отношений  
 «Об установлении публичного сервитута  
 в отдельных целях»  
 от 12.05.2026 № 21-01-03-3098

### Порядок расчета и внесения платы за публичный сервитут

Публичный сервитут устанавливается в отношении земель, государственная собственность на которые не разграничена.  
 Цель использования: размещение (строительство) объекта водоснабжения «Наружные сети водоснабжения по объекту «Крематорий на кладбище «Северное» для подключения (технологического присоединения) к сетям инженерно-технического обеспечения  
 Срок использования: 49 лет.

*id 82164*

Кадастровый номер/ Земли, государственная собственность на которые не разграничена	Период действия условий оплаты				Площадь участка, кв.м	Площадь земельного участка и (или) земель в установленных границах публичного сервитута, кв. м	Процент от кадастровой стоимости земельного участка <sup>1</sup> , %	Кадастровая стоимость земельного участка, руб. / Среднее значение кадастровой стоимости, руб. <sup>2</sup>	Плата за публичный сервитут
	“с”		“по”						
	мес	год	мес	год					
Земли, государственная собственность на которые не разграничена	05	2026	04	2075	-	1046	0,01	2182,10	11184,14
Всего начислено за период									11184,14
Период		Срок оплаты “по”					Начислено за период, руб.		
с 13.05.2026 по 12.05.2075		согласно пункту 2 статьи 39.46 Земельного кодекса Российской Федерации не позднее 6 месяцев со дня принятия решения об установлении публичного сервитута					<b>11184,14</b>		

Размер единовременного платежа составляет **11184 руб 44 коп. (одиннадцать тысяч сто восемьдесят четыре рубля 44 копейки) (без НДС)**

<sup>1</sup> Процент от кадастровой стоимости земельного участка утвержден пунктом 4 статьи 39.46 Земельного кодекса Российской Федерации

<sup>2</sup> Среднее значение удельных показателей кадастровой стоимости согласно приложению 1 к приказу Министерства по управлению имуществом и градостроительной деятельности Пермского края от 08.06.2023 N 31-02-1-4-1032

ГРАФИЧЕСКОЕ ОПИСАНИЕ  
местоположения границ населенных пунктов, территориальных зон, особо охраняемых  
природных территорий, зон с особыми условиями использования территории

Публичный сервитут

(наименование объекта, местоположение границ которого описано (далее - объект))

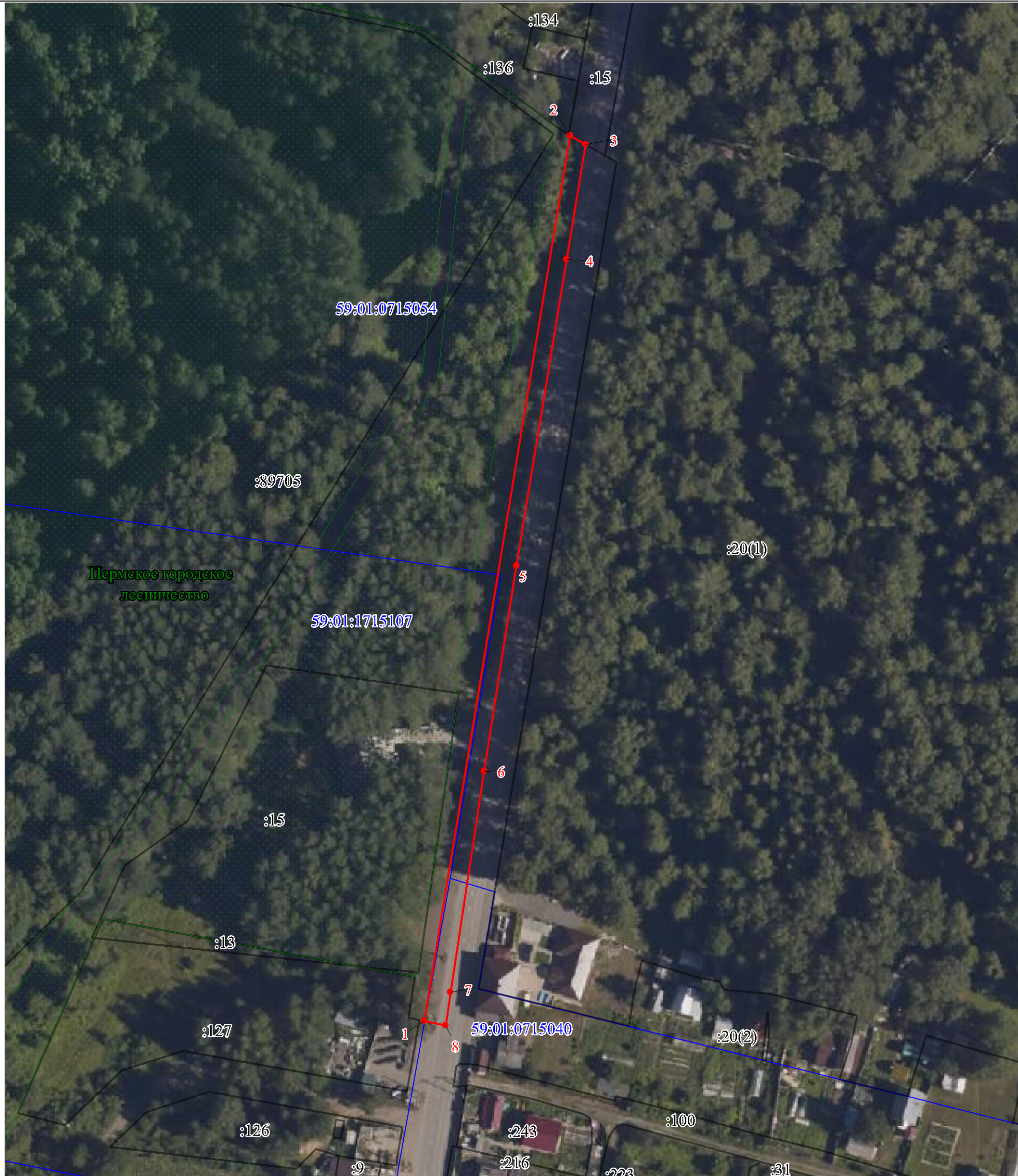
Раздел 1

Сведения об объекте		
N п/п	Характеристики объекта	Описание характеристик
1	2	3
1	Местоположение объекта	Пермский край, Пермский г.о., Пермь г
2	Площадь объекта $\pm$ величина погрешности определения площади ( $P \pm \Delta P$ ), м <sup>2</sup>	1046 $\pm$ 11
3	Иные характеристики объекта	Вид объекта реестра границ: Граница публичного сервитута Кадастровый номер квартала: 59:01:0000000 Вид или наименование публичного сервитута по документу: Публичный сервитут в отдельных целях Орган, принявший решение об установлении публичного сервитута: Департамент земельных отношений администрации города Перми Источники официального опубликования: <a href="https://www.gorodperm.ru">https://www.gorodperm.ru</a> Цель установления публичного сервитута: Наружные сети водоснабжения по объекту: "Крематорий на кладбище "Северное" Срок публичного сервитута: продолжительность: 588 месяцев Обладатель публичного сервитута: Акционерное общество «Пермский региональный оператор ТКО» ИНН 5903153085, ОГРН 1225900008883, ОКПО 57579020 614064, Пермский край, г Пермь, ул Чкалова, д. 9д/9а, офис 127

Раздел 2

Сведения о местоположении границ объекта					
1. Система координат МСК-59, зона 2					
2. Сведения о характерных точках границ объекта					
Обозначение характерных точек границ	Координаты, м		Метод определения координат характерной точки	Средняя квадратическая погрешность положения характерной точки (Mt), м	Описание обозначения точки на местности (при наличии)
	X	Y			
1	2	3	4	5	6
1	523371.82	2224956.55	Метод спутниковых геодезических измерений (определений)	0.1	Закрепление отсутствует
2	523596.92	2224995.32	Метод спутниковых геодезических измерений (определений)	0.1	Закрепление отсутствует
3	523594.62	2224999.30	Метод спутниковых геодезических измерений (определений)	0.1	Закрепление отсутствует
4	523565.37	2224994.23	Метод спутниковых геодезических измерений (определений)	0.1	Закрепление отсутствует
5	523487.43	2224980.88	Метод спутниковых геодезических измерений (определений)	0.1	Закрепление отсутствует
6	523435.22	2224972.25	Метод спутниковых геодезических измерений (определений)	0.1	Закрепление отсутствует
7	523379.12	2224963.28	Метод спутниковых геодезических измерений (определений)	0.1	Закрепление отсутствует
8	523370.65	2224961.99	Метод спутниковых геодезических измерений (определений)	0.1	Закрепление отсутствует
1	523371.82	2224956.55	Метод спутниковых геодезических измерений (определений)	0.1	Закрепление отсутствует
3. Сведения о характерных точках части (частей) границы объекта					
Обозначение характерных точек части границы	Координаты, м		Метод определения координат характерной точки	Средняя квадратическая погрешность положения характерной точки (Mt), м	Описание обозначения точки на местности (при наличии)
	X	Y			
1	2	3	4	5	6
-	-	-	-	-	-

СХЕМА РАСПОЛОЖЕНИЯ ГРАНИЦ ПУБЛИЧНОГО СЕРВИТУТА



Масштаб 1:1000

Используемые условные знаки и обозначения:

- Характерная точка границы публичного сервитута
- Надписи номеров характерных точек границы публичного сервитута
- Образуемая граница публичного сервитута
- Часть границы, сведения ЕГРН о которой позволяют однозначно определить ее положение на местности
- Надписи кадастрового номера земельного участка
- Граница кадастрового квартала
- Обозначение кадастрового квартала

УТВЕРЖДЕНО  
 РАСПОРЯЖЕНИЕМ НАЧАЛЬНИКА  
 ДЕПАРТАМЕНТА ЗЕМЕЛЬНЫХ  
 ОТНОШЕНИЙ АДМИНИСТРАЦИИ  
 ГОРОДА ПЕРМИ

12.05.2026 21-01-03-3098