



АДМИНИСТРАЦИЯ ГОРОДА ПЕРМИ
НАЧАЛЬНИК ДЕПАРТАМЕНТА
ЗЕМЕЛЬНЫХ ОТНОШЕНИЙ
РАСПОРЯЖЕНИЕ

05.05.2026

№ 21-01-03-2947

**Об установлении публичного
сервитута в отдельных целях**

На основании статей 39.37, 39.43 Земельного кодекса Российской Федерации, Положения о департаменте земельных отношений администрации города Перми, утвержденного решением Пермской городской Думы от 24 февраля 2015 г. № 39, договора на прокладку и эксплуатацию инженерных коммуникаций в границах полосы отвода автомобильных дорог от 30 марта 2026 г. № 38, ходатайства ПАО «Россети Урал» об установлении публичного сервитута от 10 апреля 2026 г. № 7182745436 (от 13 апреля 2026 г. № 21-01-06-2854):

1. Установить публичный сервитут в отдельных целях в отношении земель, государственная собственность на которые не разграничена, и земельных участков с кадастровыми номерами:

59:01:0000000:91064, местоположение: Российская Федерация, Пермский край, г.о. Пермский, г. Пермь, ул. Оверятская;

59:01:4413857:1, местоположение которого установлено относительно ориентира, расположенного за пределами участка, почтовый адрес ориентира: Пермский край, г. Пермь, р-н Дзержинский, ул. Оверятская, 38 аа;

59:01:4413857:135, местоположение: Российская Федерация, Пермский край, г.о. Пермский, г. Пермь;

59:01:4413858:161, расположенного по адресу: Пермский край, г. Пермь, ул. Юннатская 1-ая (до пересечения с ул. Оверятской и ул. Верховой 1-й);

59:01:4413862:157, расположенного по адресу: Российская Федерация, Пермский край, городской округ Пермский, город Пермь, улица 1-я Верховая, з/у 21, на срок 49 лет для использования в целях размещения объекта электросетевого хозяйства «Строительство КТПШ 6/0,4 кВ с оборудованием учета э/э, ЛЭП 6 кВ, КЛ 0,4 кВ для электроснабжения многоэтажной жилой застройки по адресу: Пермский край, г. Пермь, ул. 1-я Верховая, дом № 21 (кад. номер зем. участка 59:01:4413862:157)» для подключения (технологического присоединения) к сетям инженерно-технического обеспечения.

2. Утвердить границы публичного сервитута в отдельных целях согласно приложению к настоящему распоряжению (схема расположения границ публичного сервитута (условный номер 3858:26ПС)).

3. Утвердить прилагаемый порядок расчета и внесения платы за публичный сервитут.

4. Утвердить прилагаемый график проведения работ при осуществлении деятельности, для обеспечения которой устанавливается публичный сервитут в отдельных целях.

5. Порядок установления зон с особыми условиями использования территорий и содержание ограничений прав на земельные участки в границах таких зон установлены постановлением Правительства Российской Федерации от 24 февраля 2009 г. № 160 «О порядке установления охранных зон объектов электросетевого хозяйства и особых условий использования земельных участков, расположенных в границах таких зон».

6. ПАО «Россети Урал» (ИНН 6671163413) обязано привести земли, государственная собственность на которые не разграничена, и земельные участки в состояние, пригодное для их использования в соответствии с разрешенным использованием, в срок не позднее, чем 3 месяца после завершения строительства инженерного сооружения, для размещения которого был установлен сервитут.

7. Отделу информационно-организационной работы департамента земельных отношений администрации города Перми обеспечить направление копии настоящего распоряжения в течение 2 рабочих дней со дня его подписания:

7.1. в информационно-аналитическое управление администрации города Перми для обеспечения размещения в течение 5 рабочих дней со дня подписания распоряжения на официальном сайте муниципального образования город Пермь в информационно-телекоммуникационной сети Интернет;

7.2. в ПАО «Россети Урал» (ИНН 6671163413).

8. Отделу по формированию земельных участков и установлению сервитутов департамента земельных отношений администрации города Перми обеспечить направление настоящего распоряжения в течение 5 рабочих дней со дня подписания в орган, осуществляющий государственный кадастровый учет и государственную регистрацию прав.

9. Настоящее распоряжение вступает в силу со дня подписания.

10. Контроль за исполнением настоящего распоряжения возложить на заместителя начальника департамента земельных отношений администрации города Перми Шафранову Е.П.

Ю.К. Жданова

УТВЕРЖДЕН
распоряжением начальника департамента
земельных отношений
администрации г. Перми
«Об установлении публичного сервитута
в отдельных целях»
от 05.05.2026 № 21-01-03-2947

ГРАФИК
проведения работ при осуществлении деятельности, для обеспечения
которой устанавливается публичный сервитут в отдельных целях

В отношении земель, государственная собственность на которые не разграничена, и (или) земельного(ых) участка(ов), находящегося(ихся) в муниципальной собственности или государственная собственность на который(ые) не разграничена, и не обремененных правами третьих лиц, установить свободный график проведения работ при осуществлении деятельности, для обеспечения которой устанавливается публичный сервитут в отдельных целях, завершить работы не позднее окончания срока публичного сервитута, установленного пунктом 1 настоящего распоряжения.

УТВЕРЖДЕН
распоряжением начальника департамента
земельных отношений
«Об установлении публичного сервитута
в отдельных целях»
от 05.05.2026 № 21-01-03-2947

Порядок расчета и внесения платы за публичный сервитут

Публичный сервитут устанавливается в отношении земель, государственная собственность на которые не разграничена.
Цель использования: размещение объекта электросетевого хозяйства «Строительство КТПП 6/0,4 кВ с оборудованием учета э/э, ЛЭП 6 кВ, КЛ 0,4 кВ для электроснабжения многоэтажной жилой застройки по адресу: Пермский край, г. Пермь, ул. 1-я Верховая, дом № 21 (кад. номер зем. участка 59:01:4413862:157)» для подключения (технологического присоединения) к сетям инженерно-технического обеспечения.

Срок использования: 49 лет.

id 82140

Кадастровый номер/ Земли, государственная собственность на которые не разграничена	Период действия условий оплаты				Площадь участка, кв.м	Площадь земельного участка и (или) земель в установленных границах публичного сервитута, кв. м	Процент от кадастровой стоимости земельного участка ¹ , %	Кадастровая стоимость земельного участка, руб. / Среднее значение кадастровой стоимости, руб. ²	Плата за публичный сервитут (без НДС)
	“с”		“по”						
	мес	год	мес	год					
Земли, государственная собственность на которые не разграничена	05	2026	04	2075	–	214	0,01	2 182,10	2 288,15
Всего начислено за период									2 288,15
Период		Срок оплаты “по”					Начислено за период, руб.		
06.05.2026 по 05.05.2075		согласно пункту 2 статьи 39.46 Земельного кодекса Российской Федерации не позднее 6 месяцев со дня принятия решения об установлении публичного сервитута					2 288,15		

Размер единовременного платежа составляет **2 288 руб.15 коп. (Две тысячи двести восемьдесят восемь рублей 15 копеек)(без НДС).**

¹ Процент от кадастровой стоимости земельного участка утвержден пунктом 4 статьи 39.46 Земельного кодекса Российской Федерации

² Среднее значение удельных показателей кадастровой стоимости согласно приложению 1 к приказу Министерства по управлению имуществом и градостроительной деятельности Пермского края от 08.06.2023 N 31-02-1-4-1032

ГРАФИЧЕСКОЕ ОПИСАНИЕ

местоположения границ населенных пунктов, территориальных зон, особо охраняемых природных территорий, зон с особыми условиями использования территории

Публичный сервитут для размещения объекта "Строительство КТПШ 6/0,4 кВ с оборудованием учета э/э, ЛЭП 6 кВ, КЛ 0,4 кВ для электроснабжения многоэтажной жилой застройки по адресу: Пермский край, г. Пермь, ул. 1-я Верховая, дом №21 (кад. номер зем. участка 59:01:4413862:157)"

(наименование объекта, местоположение границ которого описано (далее - объект))

Раздел 1

Сведения об объекте		
N п/п	Характеристики объекта	Описание характеристик
1	2	3
1	Местоположение объекта	Пермский край, Пермский г.о., Пермь г
2	Площадь объекта ± величина погрешности определения площади ($P \pm \Delta P$), м ²	567 ± 8
3	Иные характеристики объекта	<p>1. Публичный сервитут для размещения объекта "Строительство КТПШ 6/0,4 кВ с оборудованием учета э/э, ЛЭП 6 кВ, КЛ 0,4 кВ для электроснабжения многоэтажной жилой застройки по адресу: Пермский край, г. Пермь, ул. 1-я Верховая, дом №21 (кад. номер зем. участка 59:01:4413862:157)"</p> <p>2. Цель установления публичного сервитута: Размещение объектов электросетевого хозяйства, тепловых сетей, водопроводных сетей, сетей водоотведения, линий и сооружений связи, линейных объектов системы газоснабжения, нефтепроводов и нефтепродуктопроводов, их неотъемлемых технологических частей, если указанные объекты являются объектами федерального, регионального или местного значения, либо необходимы для организации электро-, газо-, тепло-, водоснабжения населения и водоотведения, подключения (технологического присоединения) к сетям инженерно-технического обеспечения, либо переносятся в связи с изъятием земельных участков, на которых они ранее располагались, для государственных или муниципальных нужд (далее также - инженерные сооружения)</p> <p>3. Срок публичного сервитута: Продолжительность: 49 лет</p>

Раздел 2

Сведения о местоположении границ объекта					
1. Система координат МСК-59, зона 2					
2. Сведения о характерных точках границ объекта					
Обозначение характерных точек границ	Координаты, м		Метод определения координат характерной точки	Средняя квадратическая погрешность положения характерной точки (Mt), м	Описание обозначения точки на местности (при наличии)
	X	Y			
1	2	3	4	5	6
1	512476.30	2225548.37	Метод спутниковых геодезических измерений (определений)	0.1	-
2	512474.70	2225547.16	Метод спутниковых	0.1	-

Сведения о местоположении границ объекта

1. Система координат МСК-59, зона 2

2. Сведения о характерных точках границ объекта

Обозначение характерных точек границ	Координаты, м		Метод определения координат характерной точки	Средняя квадратическая погрешность положения характерной точки (M _t), м	Описание обозначения точки на местности (при наличии)
	X	Y			
			геодезических измерений (определений)		
3	512480.24	2225539.36	Метод спутниковых геодезических измерений (определений)	0.1	-
4	512456.94	2225521.88	Метод спутниковых геодезических измерений (определений)	0.1	-
5	512460.09	2225517.89	Метод спутниковых геодезических измерений (определений)	0.1	-
6	512462.86	2225515.59	Метод спутниковых геодезических измерений (определений)	0.1	-
7	512464.07	2225512.90	Метод спутниковых геодезических измерений (определений)	0.1	-
8	512479.15	2225493.74	Метод спутниковых геодезических измерений (определений)	0.1	-
9	512479.59	2225494.05	Метод спутниковых геодезических измерений (определений)	0.1	-
10	512492.07	2225478.50	Метод спутниковых геодезических измерений (определений)	0.1	-
11	512502.05	2225466.61	Метод спутниковых геодезических измерений (определений)	0.1	-
12	512504.26	2225465.08	Метод спутниковых геодезических измерений (определений)	0.1	-
13	512505.36	2225462.62	Метод спутниковых геодезических измерений (определений)	0.1	-
14	512511.19	2225454.66	Метод спутниковых геодезических измерений (определений)	0.1	-
15	512510.98	2225451.39	Метод спутниковых геодезических измерений	0.1	-

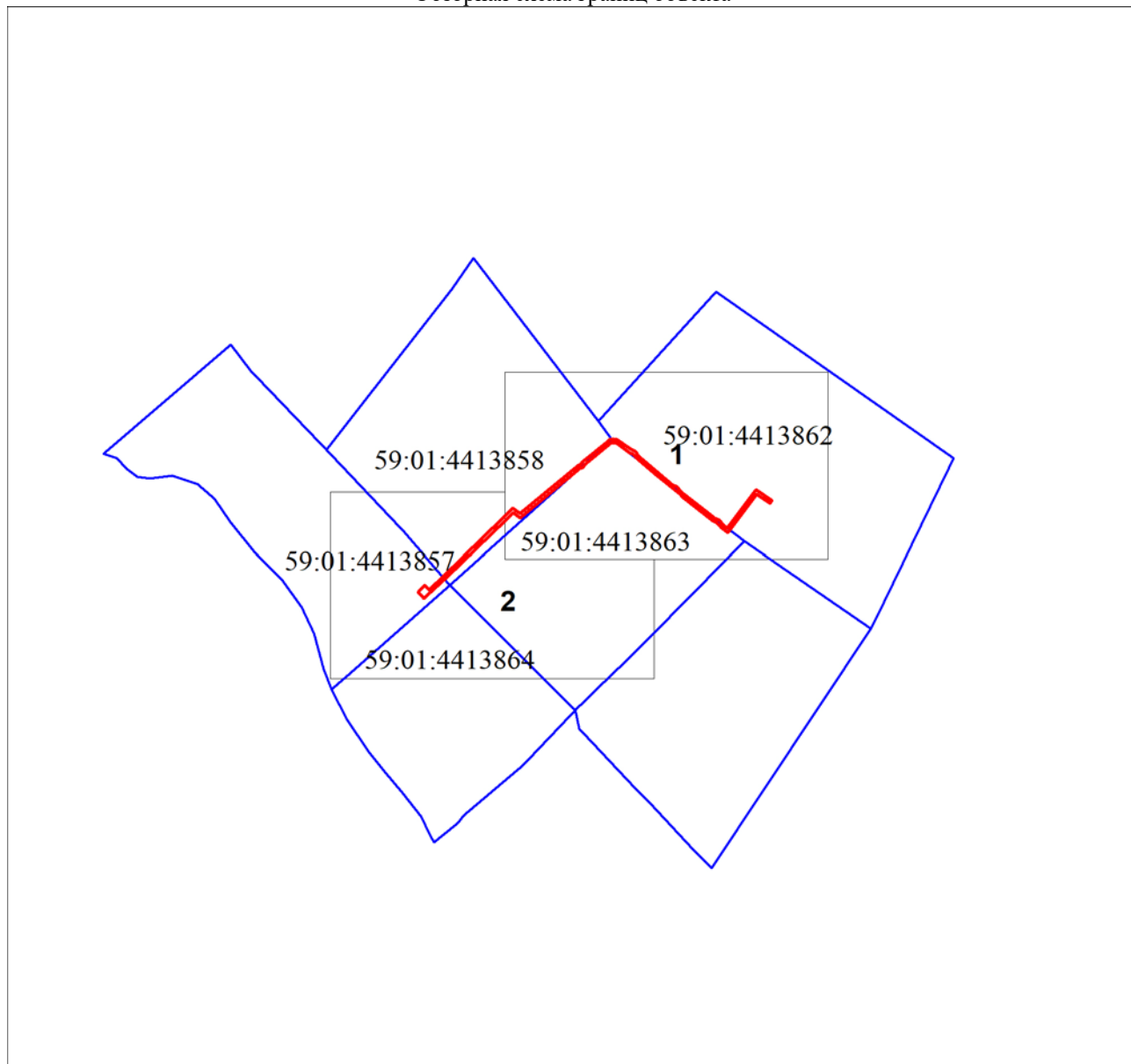
Сведения о местоположении границ объекта					
1. Система координат МСК-59, зона 2					
2. Сведения о характерных точках границ объекта					
Обозначение характерных точек границ	Координаты, м		Метод определения координат характерной точки	Средняя квадратическая погрешность положения характерной точки (Mt), м	Описание обозначения точки на местности (при наличии)
	X	Y			
			(определений)		
16	512497.96	2225435.77	Метод спутниковых геодезических измерений (определений)	0.1	-
17	512496.48	2225434.71	Метод спутниковых геодезических измерений (определений)	0.1	-
18	512495.64	2225433.00	Метод спутниковых геодезических измерений (определений)	0.1	-
19	512465.93	2225397.03	Метод спутниковых геодезических измерений (определений)	0.1	-
20	512469.00	2225392.75	Метод спутниковых геодезических измерений (определений)	0.1	-
21	512434.99	2225357.74	Метод спутниковых геодезических измерений (определений)	0.1	-
22	512428.86	2225351.29	Метод спутниковых геодезических измерений (определений)	0.1	-
23	512417.65	2225339.12	Метод спутниковых геодезических измерений (определений)	0.1	-
24	512418.27	2225338.55	Метод спутниковых геодезических измерений (определений)	0.1	-
25	512421.60	2225335.50	Метод спутниковых геодезических измерений (определений)	0.1	-
26	512425.51	2225339.78	Метод спутниковых геодезических измерений (определений)	0.1	-
27	512422.93	2225342.15	Метод спутниковых геодезических измерений (определений)	0.1	-
28	512426.94	2225346.37	Метод спутниковых геодезических измерений (определений)	0.1	-
29	512436.46	2225356.38	Метод спутниковых	0.1	-

Сведения о местоположении границ объекта					
1. Система координат МСК-59, зона 2					
2. Сведения о характерных точках границ объекта					
Обозначение характерных точек границ	Координаты, м		Метод определения координат характерной точки	Средняя квадратическая погрешность положения характерной точки (M _t), м	Описание обозначения точки на местности (при наличии)
	X	Y			
			геодезических измерений (определений)		
30	512471.61	2225392.56	Метод спутниковых геодезических измерений (определений)	0.1	-
31	512468.46	2225396.94	Метод спутниковых геодезических измерений (определений)	0.1	-
32	512497.33	2225431.91	Метод спутниковых геодезических измерений (определений)	0.1	-
33	512498.06	2225433.38	Метод спутниковых геодезических измерений (определений)	0.1	-
34	512499.34	2225434.30	Метод спутниковых геодезических измерений (определений)	0.1	-
35	512512.04	2225449.88	Метод спутниковых геодезических измерений (определений)	0.1	-
36	512512.91	2225450.95	Метод спутниковых геодезических измерений (определений)	0.1	-
37	512513.43	2225452.66	Метод спутниковых геодезических измерений (определений)	0.1	-
38	512513.16	2225455.16	Метод спутниковых геодезических измерений (определений)	0.1	-
39	512507.10	2225463.62	Метод спутниковых геодезических измерений (определений)	0.1	-
40	512505.84	2225466.43	Метод спутниковых геодезических измерений (определений)	0.1	-
41	512503.31	2225468.08	Метод спутниковых геодезических измерений (определений)	0.1	-
42	512485.83	2225488.47	Метод спутниковых геодезических измерений	0.1	-

Сведения о местоположении границ объекта					
1. Система координат МСК-59, зона 2					
2. Сведения о характерных точках границ объекта					
Обозначение характерных точек границ	Координаты, м		Метод определения координат характерной точки	Средняя квадратическая погрешность положения характерной точки (Mt), м	Описание обозначения точки на местности (при наличии)
	X	Y			
			(определений)		
43	512484.44	2225491.56	Метод спутниковых геодезических измерений (определений)	0.1	-
44	512481.53	2225493.94	Метод спутниковых геодезических измерений (определений)	0.1	-
45	512468.26	2225510.77	Метод спутниковых геодезических измерений (определений)	0.1	-
46	512465.74	2225514.06	Метод спутниковых геодезических измерений (определений)	0.1	-
47	512464.49	2225516.83	Метод спутниковых геодезических измерений (определений)	0.1	-
48	512461.53	2225519.30	Метод спутниковых геодезических измерений (определений)	0.1	-
49	512459.78	2225521.51	Метод спутниковых геодезических измерений (определений)	0.1	-
50	512483.00	2225538.93	Метод спутниковых геодезических измерений (определений)	0.1	-
1	512476.30	2225548.37	Метод спутниковых геодезических измерений (определений)	0.1	-
3. Сведения о характерных точках части (частей) границы объекта					
Обозначение характерных точек части границы	Координаты, м		Метод определения координат характерной точки	Средняя квадратическая погрешность положения характерной точки (Mt), м	Описание обозначения точки на местности (при наличии)
	X	Y			
1	2	3	4	5	6
-	-	-	-	-	-


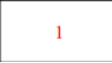

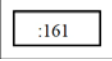

План границ объекта

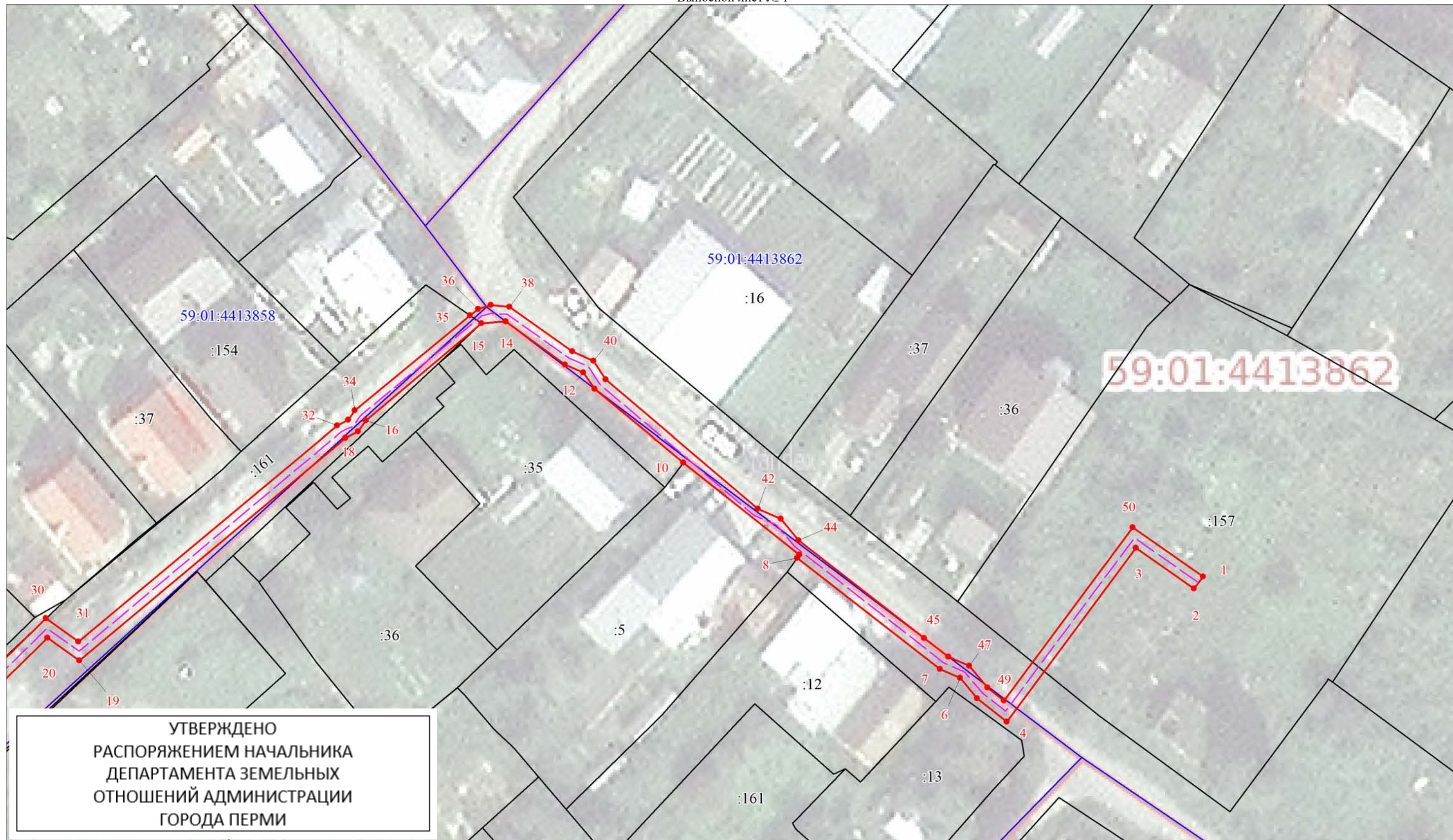
Обзорная схема границ объекта



Масштаб 1:4000

Используемые условные знаки и обозначения:

- | | |
|---|---|
|  | Характерная точка границы устанавливаемого публичного сервитута |
|  | Номера характерных точек границы публичного сервитута |
|  | Граница устанавливаемого публичного сервитута |
|  | Границы и номера земельных участков по сведениям ЕГРН |
|  | Номер кадастрового квартала |



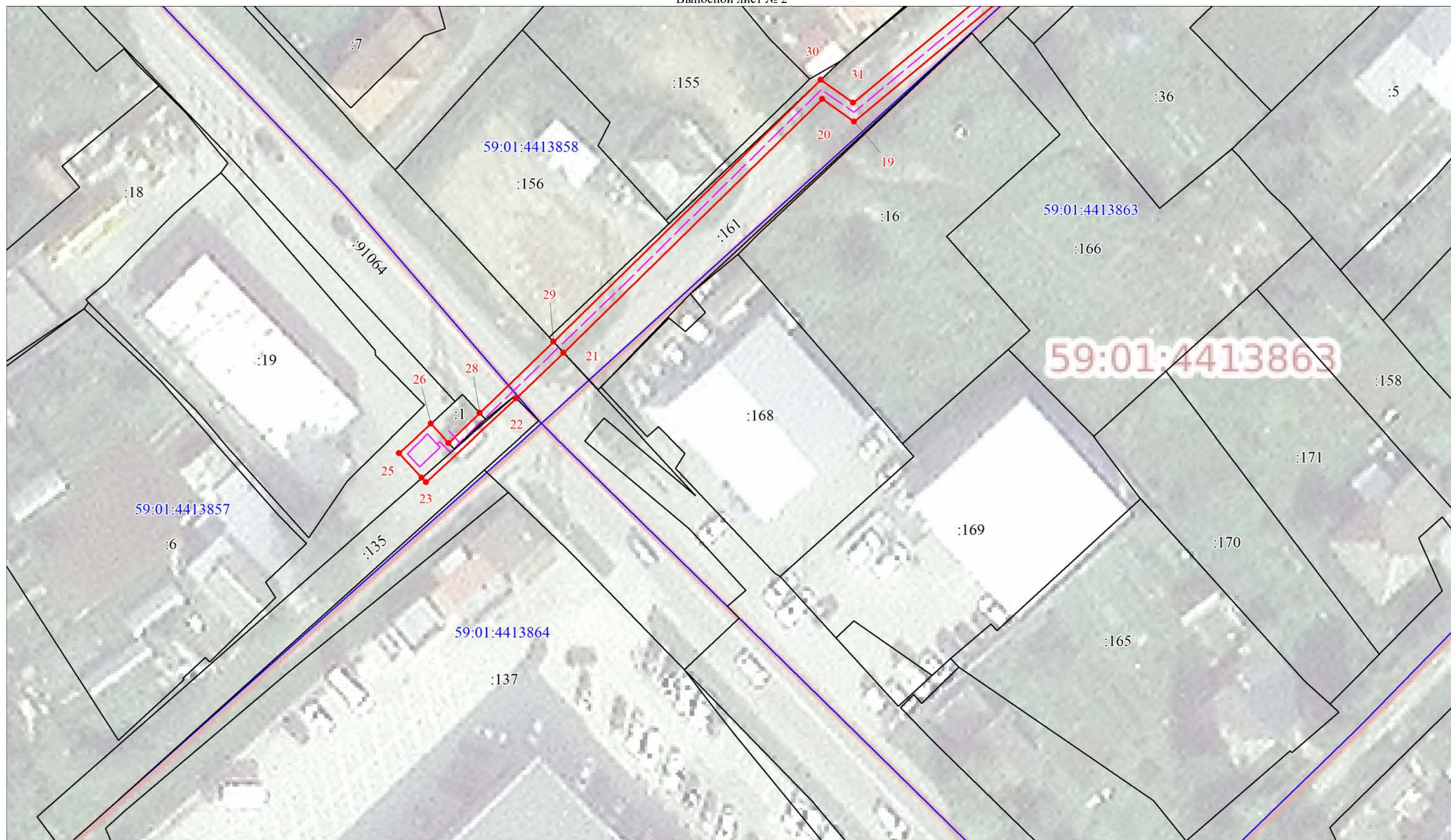
УТВЕРЖДЕНО
РАСПОРЯЖЕНИЕМ НАЧАЛЬНИКА
ДЕПАРТАМЕНТА ЗЕМЕЛЬНЫХ
ОТНОШЕНИЙ АДМИНИСТРАЦИИ
ГОРОДА ПЕРМИ

05.05.2026 21-01-03-2947

Масштаб 1:500

Используемые условные знаки и обозначения:

Условные обозначения представлены на листе 7



59:01:4413863

05.05.2026

21-01-03-2947

Масштаб 1:500

Используемые условные знаки и обозначения:

Условные обозначения представлены на листе 7

Текстовое описание местоположения границ объекта		
Прохождение границы		Описание прохождения границы
от точки	до точки	
1	2	3
-	-	-