



АДМИНИСТРАЦИЯ ГОРОДА ПЕРМИ  
НАЧАЛЬНИК ДЕПАРТАМЕНТА  
ЗЕМЕЛЬНЫХ ОТНОШЕНИЙ  
РАСПОРЯЖЕНИЕ

22.05.2026

№ 21-01-03-3428

**Об установлении публичного сервитута в отдельных целях**

На основании статей 39.37, 39.43 Земельного кодекса Российской Федерации, Положения о департаменте земельных отношений администрации города Перми, утвержденного решением Пермской городской Думы от 24 февраля 2015 г. № 39, договора об осуществлении технологического присоединения к электрическим сетям от 31 октября 2025 г. № 8400017276, ходатайства ПАО «Россети Урал» об установлении публичного сервитута от 29 апреля 2026 г. № 7283264636 (№ 21-01-06-3501):

1. Установить публичный сервитут в отдельных целях в отношении земель, государственная собственность на которые не разграничена, и земельного участка с кадастровым номером 59:01:3211701:213, расположенного по адресу: Российская Федерация, Пермский край, городской округ Пермский, город Пермь, улица Днепровская, з/у 37, на срок 49 лет для использования в целях размещения объекта электросетевого хозяйства «Строительство КТПП 6/0,4 кВ с оборудованием учета э/э, КЛ 6 кВ, КЛ 0,4 кВ для электроснабжения многоэтажной жилой застройки по адресу: Пермский край, г. Пермь, ул. Днепровская (кад. номер зем. участка 59:01:3211701:213)» для подключения (технологического присоединения) к сетям инженерно-технического обеспечения.

2. Утвердить границы публичного сервитута в отдельных целях согласно приложению к настоящему распоряжению (схема расположения границ публичного сервитута (условный номер 1709:9ПС)).

3. Утвердить прилагаемый порядок расчета и внесения платы за публичный сервитут.

4. Утвердить прилагаемый график проведения работ при осуществлении деятельности, для обеспечения которой устанавливается публичный сервитут в отдельных целях.

5. Порядок установления зон с особыми условиями использования территорий и содержание ограничений прав на земельные участки в границах таких зон установлены постановлением Правительства Российской Федерации от 24 февраля 2009 г. № 160 «О порядке установления охранных зон объектов электросетевого хозяйства и особых условий использования земельных участков, расположенных в границах таких зон».

6. ПАО «Россети Урал» (ИНН 6671163413) обязано привести земли, государственная собственность на которые не разграничена, и земельный участок в состояние, пригодное для их использования в соответствии с разрешенным использованием, в срок не позднее, чем 3 месяца после

завершения строительства инженерного сооружения, для размещения которого был установлен сервитут.

7. Отделу информационно-организационной работы департамента земельных отношений администрации города Перми обеспечить направление настоящего распоряжения в течение 2 рабочих дней со дня его подписания:

7.1. в информационно-аналитическое управление администрации города Перми для обеспечения размещения в течение 5 рабочих дней со дня подписания распоряжения на официальном сайте муниципального образования город Пермь в информационно-телекоммуникационной сети Интернет;

7.2. в ПАО «Россети Урал» (ИНН 6671163413).

8. Отделу по формированию земельных участков и установлению сервитутов департамента земельных отношений администрации города Перми обеспечить направление настоящего распоряжения в течение 5 рабочих дней со дня подписания в орган, осуществляющий государственный кадастровый учет и государственную регистрацию прав.

9. Настоящее распоряжение вступает в силу со дня подписания.

10. Контроль за исполнением настоящего распоряжения возложить на заместителя начальника департамента земельных отношений администрации города Перми Шафранову Е.П.

Документ подписан электронной подписью

Сертификат: 255700F372C325F45F9DD5B4523E0AC8

Владелец: Жданова Юлия Константиновна

Действителен: с 04.05.2026 по 28.07.2027

Ю.К. Жданова

УТВЕРЖДЕН  
распоряжением начальника департамента  
земельных отношений  
администрации г. Перми  
«Об установлении публичного сервитута  
в отдельных целях»  
от 22.05.2026 № 21-01-03-3428

**ГРАФИК**  
**проведения работ при осуществлении деятельности, для обеспечения**  
**которой устанавливается публичный сервитут в отдельных целях**

В отношении земель, государственная собственность на которые не разграничена, и (или) земельного(ых) участка(ов), находящегося(ихся) в муниципальной собственности или государственная собственность на который(ые) не разграничена, и не обремененных правами третьих лиц, установить свободный график проведения работ при осуществлении деятельности, для обеспечения которой устанавливается публичный сервитут в отдельных целях, завершить работы не позднее окончания срока публичного сервитута, установленного пунктом 1 настоящего распоряжения.

УТВЕРЖДЕН  
распоряжением начальника департамента  
земельных отношений  
«Об установлении публичного сервитута  
в отдельных целях»  
от 22.05.2026 № 21-01-03-3428

### Порядок расчета и внесения платы за публичный сервитут

Публичный сервитут устанавливается в отношении земель, государственная собственность на которые не разграничена.

Цель использования: размещение объекта электросетевого хозяйства «Строительство КТПП 6/0,4 кВ с оборудованием учета э/э, КЛ 6 кВ, КЛ 0,4 кВ для электроснабжения многоэтажной жилой застройки по адресу: Пермский край, г. Пермь, ул. Днепровская (кад. номер зем. участка 59:01:3211701:213)» для подключения (технологического присоединения) к сетям инженерно-технического обеспечения.

Срок использования: 49 лет.

id 82294

Кадастровый номер/ Земли, государственная собственность на которые не разграничена	Период действия условий оплаты				Площадь участка, кв.м	Площадь земельного участка и (или) земель в установленных границах публичного сервитута, кв. м	Процент от кадастровой стоимости земельного участка <sup>1</sup> , %	Кадастровая стоимость земельного участка, руб. / Среднее значение кадастровой стоимости, руб. <sup>2</sup>	Плата за публичный сервитут (без НДС)
	“с”		“по”						
	мес	год	мес	год					
Земли, государственная собственность на которые не разграничена	06	2026	05	2075	-	1631	0,01	2182,10	17439,12
Всего начислено за период									17439,12
Период	Срок оплаты “по”						Начислено за период, руб.		
26.05.2026 по 25.05.2075	согласно пункту 2 статьи 39.46 Земельного кодекса Российской Федерации не позднее 6 месяцев со дня принятия решения об установлении публичного сервитута						17439,12		

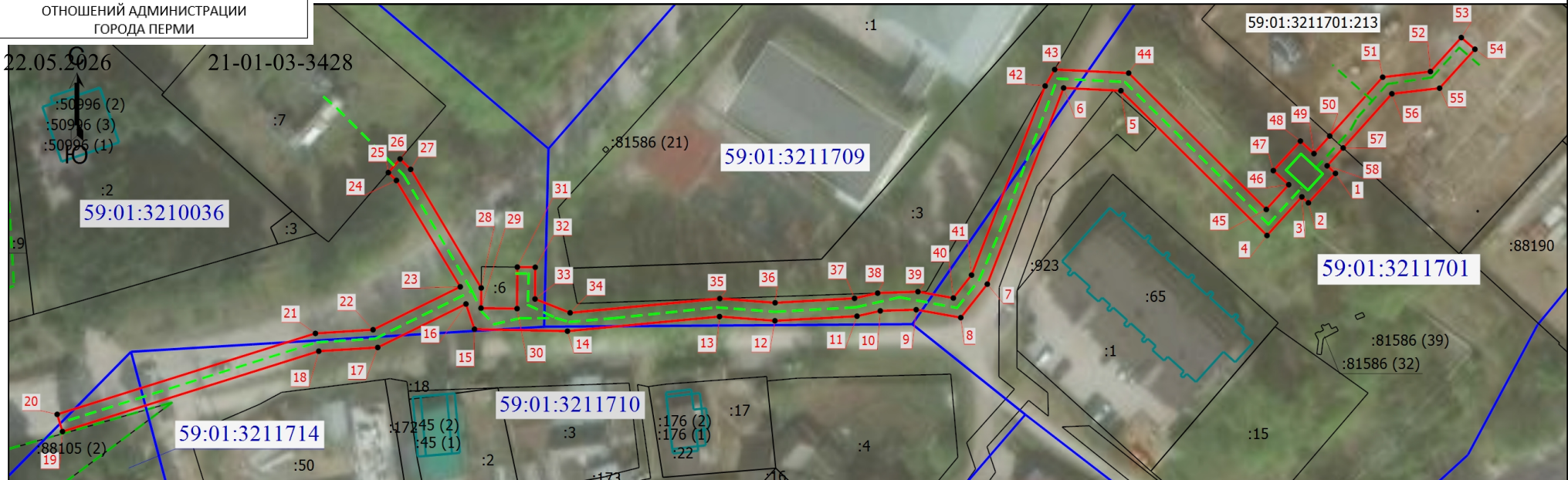
Размер единовременного платежа составляет **17439,12 (семнадцать тысяч четыреста тридцать девять рублей двенадцать копеек) (без НДС).**

<sup>1</sup> Процент от кадастровой стоимости земельного участка утвержден пунктом 4 статьи 39.46 Земельного кодекса Российской Федерации

<sup>2</sup> Среднее значение удельных показателей кадастровой стоимости согласно приложению 1 к приказу Министерства по управлению имуществом и градостроительной деятельности Пермского края от 08.06.2023 N 31-02-1-4-1032

УТВЕРЖДЕНО  
РАСПОРЯЖЕНИЕМ НАЧАЛЬНИКА  
ДЕПАРТАМЕНТА ЗЕМЕЛЬНЫХ  
ОТНОШЕНИЙ АДМИНИСТРАЦИИ  
ГОРОДА ПЕРМИ

## Схема расположения границ публичного сервитута



Масштаб 1:1300

### Условные обозначения

- - Характерная точка границы, сведения о которой позволяют однозначно определить ее положение на местности
- 1 - Обозначение новой характерной точки
- :2 - Кадастровый номер земельного участка
- (red line) - Граница публичного сервитута
- (grey line) - Часть границы, сведения ЕГРН о которой позволяют однозначно определить ее положение на местности
- (cyan line) - Граница здания
- (light blue line) - Граница сооружения
- (blue line) - Граница кадастрового квартала
- - - (green dashed line) - Проектируемый объект

Подпись \_\_\_\_\_



Дата " 15 " апреля 2026 г.

Место для оттиска печати (при наличии) лица, составившего описание местоположения границ объекта

## ГРАФИЧЕСКОЕ ОПИСАНИЕ

местоположения границ населенных пунктов, территориальных зон, особо охраняемых природных территорий, зон с особыми условиями использования территории

Публичный сервитут для использования в целях подключения (технологического присоединения) к сетям инженерно-технического обеспечения: «Строительство КТПП 6/0,4 кВ с оборудованием учета э/э, КЛ 6 кВ, КЛ 0,4 кВ для электроснабжения многоэтажной жилой застройки по адресу: Пермский край, г. Пермь, ул. Днепровская (кад. номер зем. участка 59:01:3211701:213)»

(наименование объекта, местоположение границ которого описано (далее - объект))

### Раздел 1

#### Сведения об объекте

№ п/п	Характеристики объекта	Описание характеристик
1	2	3
1.	Местоположение объекта	Пермский край, г.о Пермский, город Пермь
2.	Площадь объекта +/- величина погрешности определения площади (Р +/- Дельта Р)	1784 +/- 10 м <sup>2</sup>
3.	Иные характеристики объекта	ПАО «Россети Урал». Почтовый адрес: Россия, 620026, Свердловская область, г. Екатеринбург, ул. Мамина – Сибиряка, стр.140. Адрес электронной почты: <a href="mailto:re-pges@rosseti-ural.ru">re-pges@rosseti-ural.ru</a> . Публичный сервитут для использования в целях подключения (технологического присоединения) к сетям инженерно-технического обеспечения: «Строительство КТПП 6/0,4 кВ с оборудованием учета э/э, КЛ 6 кВ, КЛ 0,4 кВ для электроснабжения многоэтажной жилой застройки по адресу: Пермский край, г. Пермь, ул. Днепровская (кад. номер зем. участка 59:01:3211701:213)». Срок установления сервитута - 49 лет.

## Раздел 2

### Сведения о местоположении границ объекта

1. Система координат МСК-59, зона 2

2. Сведения о характерных точках границ объекта

Обозначение характерных точек границ	Координаты, м		Метод определения координат характерной точки	Средняя квадратическая погрешность положения характерной точки (Mt), м	Описание обозначения точки на местности (при наличии)
	X	Y			
1	2	3	4	5	6
1	521905.82	2234519.11	Метод спутниковых геодезических измерений (определений)	0.1	-
2	521899.27	2234513.09	Метод спутниковых геодезических измерений (определений)	0.1	-
3	521900.59	2234511.63	Метод спутниковых геодезических измерений (определений)	0.1	-
4	521892.01	2234503.87	Метод спутниковых геодезических измерений (определений)	0.1	-
5	521924.21	2234471.36	Метод спутниковых геодезических измерений (определений)	0.1	-
6	521924.83	2234458.60	Метод спутниковых геодезических измерений (определений)	0.1	-
7	521881.18	2234441.62	Метод спутниковых геодезических измерений (определений)	0.1	-
8	521873.73	2234435.71	Метод спутниковых геодезических измерений (определений)	0.1	-
9	521875.50	2234425.79	Метод спутниковых геодезических измерений (определений)	0.1	-
10	521875.23	2234417.80	Метод спутниковых геодезических измерений (определений)	0.1	-
11	521874.05	2234412.62	Метод спутниковых геодезических измерений (определений)	0.1	-

2. Сведения о характерных точках границ объекта					
Обозначение характерных точек границ	Координаты, м		Метод определения координат характерной точки	Средняя квадратическая погрешность положения характерной точки (Mt), м	Описание обозначения точки на местности (при наличии)
	X	Y			
1	2	3	4	5	6
12	521873.02	2234394.35	Метод спутниковых геодезических измерений (определений)	0.1	-
13	521873.97	2234382.01	Метод спутниковых геодезических измерений (определений)	0.1	-
14	521870.72	2234348.17	Метод спутниковых геодезических измерений (определений)	0.1	-
15	521871.15	2234327.48	Метод спутниковых геодезических измерений (определений)	0.1	-
16	521876.76	2234325.58	Метод спутниковых геодезических измерений (определений)	0.1	-
17	521867.09	2234305.95	Метод спутниковых геодезических измерений (определений)	0.1	-
18	521866.26	2234292.82	Метод спутниковых геодезических измерений (определений)	0.1	-
19	521848.38	2234235.79	Метод спутниковых геодезических измерений (определений)	0.1	-
20	521852.20	2234234.60	Метод спутниковых геодезических измерений (определений)	0.1	-
21	521870.22	2234292.08	Метод спутниковых геодезических измерений (определений)	0.1	-
22	521871.03	2234304.90	Метод спутниковых геодезических измерений (определений)	0.1	-
23	521880.59	2234324.31	Метод спутниковых геодезических измерений (определений)	0.1	-
24	521904.25	2234310.10	Метод спутниковых геодезических измерений (определений)	0.1	-

2. Сведения о характерных точках границ объекта					
Обозначение характерных точек границ	Координаты, м		Метод определения координат характерной точки	Средняя квадратическая погрешность положения характерной точки (Mt), м	Описание обозначения точки на местности (при наличии)
	X	Y			
1	2	3	4	5	6
25	521906.00	2234308.31	Метод спутниковых геодезических измерений (определений)	0.1	-
26	521909.03	2234310.92	Метод спутниковых геодезических измерений (определений)	0.1	-
27	521906.72	2234313.28	Метод спутниковых геодезических измерений (определений)	0.1	-
28	521880.33	2234328.97	Метод спутниковых геодезических измерений (определений)	0.1	-
29	521875.84	2234328.93	Метод спутниковых геодезических измерений (определений)	0.1	-
30	521875.73	2234336.96	Метод спутниковых геодезических измерений (определений)	0.1	-
31	521884.97	2234337.02	Метод спутниковых геодезических измерений (определений)	0.1	-
32	521884.93	2234341.01	Метод спутниковых геодезических измерений (определений)	0.1	-
33	521877.88	2234340.95	Метод спутниковых геодезических измерений (определений)	0.1	-
34	521874.80	2234348.77	Метод спутниковых геодезических измерений (определений)	0.1	-
35	521877.97	2234382.08	Метод спутниковых геодезических измерений (определений)	0.1	-
36	521877.03	2234394.39	Метод спутниковых геодезических измерений (определений)	0.1	-
37	521878.02	2234412.06	Метод спутниковых геодезических измерений (определений)	0.1	-

2. Сведения о характерных точках границ объекта					
Обозначение характерных точек границ	Координаты, м		Метод определения координат характерной точки	Средняя квадратическая погрешность положения характерной точки (Mt), м	Описание обозначения точки на местности (при наличии)
	X	Y			
1	2	3	4	5	6
38	521879.19	2234417.21	Метод спутниковых геодезических измерений (определений)	0.1	-
39	521879.50	2234426.18	Метод спутниковых геодезических измерений (определений)	0.1	-
40	521878.09	2234434.06	Метод спутниковых геодезических измерений (определений)	0.1	-
41	521883.20	2234438.11	Метод спутниковых геодезических измерений (определений)	0.1	-
42	521925.27	2234454.50	Метод спутниковых геодезических измерений (определений)	0.1	-
43	521928.93	2234456.61	Метод спутниковых геодезических измерений (определений)	0.1	-
44	521928.13	2234473.09	Метод спутниковых геодезических измерений (определений)	0.1	-
45	521897.80	2234503.71	Метод спутниковых геодезических измерений (определений)	0.1	-
46	521903.31	2234508.70	Метод спутниковых геодезических измерений (определений)	0.1	-
47	521906.45	2234505.29	Метод спутниковых геодезических измерений (определений)	0.1	-
48	521913.00	2234511.31	Метод спутниковых геодезических измерений (определений)	0.1	-
49	521910.23	2234514.32	Метод спутниковых геодезических измерений (определений)	0.1	-
50	521914.14	2234517.83	Метод спутниковых геодезических измерений (определений)	0.1	-

2. Сведения о характерных точках границ объекта					
Обозначение характерных точек границ	Координаты, м		Метод определения координат характерной точки	Средняя квадратическая погрешность положения характерной точки (Mt), м	Описание обозначения точки на местности (при наличии)
	X	Y			
1	2	3	4	5	6
51	521927.22	2234529.61	Метод спутниковых геодезических измерений (определений)	0.1	-
52	521928.48	2234540.24	Метод спутниковых геодезических измерений (определений)	0.1	-
53	521936.04	2234547.11	Метод спутниковых геодезических измерений (определений)	0.1	-
54	521933.44	2234550.15	Метод спутниковых геодезических измерений (определений)	0.1	-
55	521924.79	2234542.28	Метод спутниковых геодезических измерений (определений)	0.1	-
56	521923.53	2234531.67	Метод спутниковых геодезических измерений (определений)	0.1	-
57	521911.47	2234520.82	Метод спутниковых геодезических измерений (определений)	0.1	-
58	521907.52	2234517.26	Метод спутниковых геодезических измерений (определений)	0.1	-
1	521905.82	2234519.11	Метод спутниковых геодезических измерений (определений)	0.1	-
3. Сведения о характерных точках части (частей) границы объекта					
Обозначение характерных точек части границы	Координаты, м		Метод определения координат характерной точки	Средняя квадратическая погрешность положения характерной точки (Mt), м	Описание обозначения точки на местности (при наличии)
	X	Y			
1	2	3	4	5	6
-	-	-	-	-	-

### Раздел 3

#### Сведения о местоположении измененных (уточненных) границ объекта

1. Система координат -

2. Сведения о характерных точках границ объекта

Обозначение характерных точек границ	Существующие координаты, м		Измененные (уточненные) координаты, м		Метод определения координат характерной точки	Средняя квадратическая погрешность положения характерной точки (M <sub>t</sub> ), м	Описание обозначения точки на местности (при наличии)
	X	Y	X	Y			
1	2	3	4	5	6	7	8
-	-	-	-	-	-	-	

3. Сведения о характерных точках части (частей) границы объекта

Обозначение характерных точек части границы	Существующие координаты, м		Измененные (уточненные) координаты, м		Метод определения координат характерной точки	Средняя квадратическая погрешность положения характерной точки (M <sub>t</sub> ), м	Описание обозначения точки на местности (при наличии)
	X	Y	X	Y			
1	2	3	4	5	6	7	8
-	-	-	-	-	-	-	