



АДМИНИСТРАЦИЯ ГОРОДА ПЕРМИ  
НАЧАЛЬНИК ДЕПАРТАМЕНТА  
ЗЕМЕЛЬНЫХ ОТНОШЕНИЙ  
РАСПОРЯЖЕНИЕ

01.06.2026

№ 21-01-03-3629

**Об установлении публичного сервитута в отдельных целях**

На основании статей 39.37, 39.43 Земельного кодекса Российской Федерации, статьи 3.6 Федерального закона от 25 октября 2001 г. № 137-ФЗ «О введении в действие Земельного кодекса Российской Федерации», Положения о департаменте земельных отношений администрации города Перми, утвержденного решением Пермской городской Думы от 24 февраля 2015 г. № 39, соглашения о компенсации от 27 мая 2025 г. № ПЭ/ПГЭС/ГрПООЗ/228/2025, ходатайства ПАО «Россети Урал» об установлении публичного сервитута от 05 мая 2026 г. № 7311237083 (№ 21-01-06-3650):

1. Установить публичный сервитут в отдельных целях в отношении земель, государственная собственность на которые не разграничена, и земельных участков, поименованных в перечне земельных участков, согласно приложению к настоящему распоряжению, на срок 48 лет 11 месяцев для использования в целях размещения объекта электросетевого хозяйства «Реконструкция (вынос) участков «КЛ 6 кВ, ЛЭП 0,4 кВ в связи со строительством по адресу: г. Пермь, ул. Песчаная», входящего в состав сооружения «Электросетевой комплекс «Западная» с кадастровым номером 59:01:0000000:48456, принадлежащего на праве собственности ПАО «Россети Урал», о чем в Едином государственном реестре недвижимости сделана запись о государственной регистрации права от 24 июля 2008 г. № 59-59-20/058/2008-119.
2. Утвердить границы публичного сервитута в отдельных целях согласно приложению к настоящему распоряжению (схема расположения границ публичного сервитута (условный номер 413:121ПС)).
3. Плата за публичный сервитут в отдельных целях не устанавливается.
4. Утвердить прилагаемый график проведения работ при осуществлении деятельности, для обеспечения которой устанавливается публичный сервитут.
5. Порядок установления зон с особыми условиями использования территорий и содержание ограничений прав на земельные участки в границах таких зон установлены постановлением Правительства Российской Федерации от 24 февраля 2009 г. № 160 «О порядке установления охранных зон объектов электросетевого хозяйства и особых условий использования земельных участков, расположенных в границах таких зон».
6. ПАО «Россети Урал» (ИНН 6671163413) обязано привести земли, государственная собственность на которые не разграничена, и земельные участки в состояние, пригодное для их использования в соответствии с разрешенным использованием, в срок не позднее, чем 3 месяца после завершения реконструкции инженерного сооружения, для размещения которого был установлен публичный сервитут.

7. Отделу информационно-организационной работы департамента земельных отношений администрации города Перми обеспечить направление копии настоящего распоряжения в течение 2 рабочих дней со дня его подписания:

7.1. в информационно-аналитическое управление администрации города Перми для обеспечения размещения в течение 5 рабочих дней со дня подписания распоряжения на официальном сайте муниципального образования город Пермь в информационно-телекоммуникационной сети Интернет;

7.2. в ПАО «Россети Урал» (ИНН 6671163413).

8. Отделу по формированию земельных участков и установлению сервитутов департамента земельных отношений администрации города Перми обеспечить направление настоящего распоряжения со дня подписания в орган, осуществляющий государственный кадастровый учет и государственную регистрацию прав в течение 5 рабочих дней.

9. Настоящее распоряжение вступает в силу со дня подписания.

10. Контроль за исполнением настоящего распоряжения возложить на заместителя начальника департамента земельных отношений администрации города Перми Шафранову Е.П.

Документ подписан электронной подписью

Сертификат: 255700F372C325F45F9DD5B4523E0AC8

Владелец: Жданова Юлия Константиновна

Действителен: с 04.05.2026 по 28.07.2027

Ю.К. Жданова

УТВЕРЖДЕН  
распоряжением начальника департамента  
земельных отношений  
«Об установлении публичного сервитута  
в отдельных целях»  
от 01.06.2026 № 21-01-03-3629

**ГРАФИК**  
**проведения работ при осуществлении деятельности, для обеспечения**  
**которой устанавливается публичный сервитут в отдельных целях**

В отношении земель, государственная собственность на которые не разграничена, и (или) земельного(ых) участка(ов), находящегося(ихся) в муниципальной собственности или государственная собственность на который(ые) не разграничена, и не обремененных правами третьих лиц, установить свободный график проведения работ при осуществлении деятельности, для обеспечения которой устанавливается публичный сервитут в отдельных целях, завершить работы не позднее окончания срока публичного сервитута, установленного пунктом 1 настоящего распоряжения.

Приложение  
к распоряжению начальника  
департамента земельных отношений  
администрации г. Перми  
«Об установлении публичного сервитута  
в отдельных целях»  
от 01.06.2026 № 21-01-03-3629

Перечень земельных участков

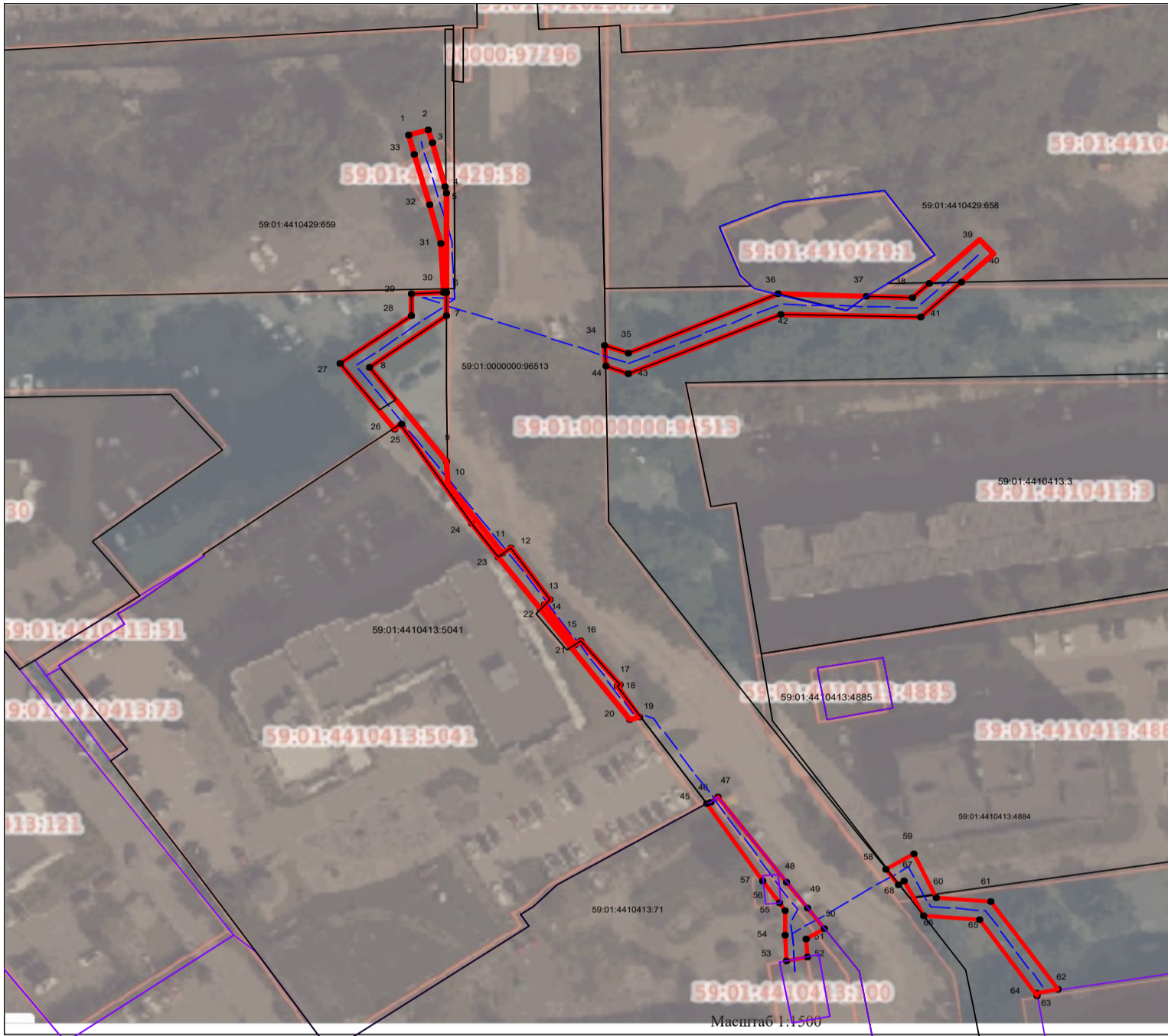
№	Кадастровый номер	Местоположение
1	2	3
1.	59:01:4410413:5041	Пермский край, г.Пермь
2.	59:01:4410413:71	Пермский край, г.Пермь
3.	59:01:4410413:4884	Пермский край, г.Пермь
4.	59:01:4410429:658	Пермский край, г.Пермь
5.	59:01:4410429:1	Пермский край, г.Пермь
6.	59:01:4410429:659	Пермский край, г.Пермь

### Схема расположения границ публичного сервитута

**Объект:** Реконструкция (вынос) участков КЛ 6 кВ, ЛЭП 0,4 кВ в связи со строительством по адресу: г. Пермь, ул. Песчаная

**Местоположение:** Пермский край, Пермский городской округ, г. Пермь, ул. Песчаная

**Площадь земель или части земельного участка, кв.м.:** 1036 (в т.ч. часть земельного участка с КН 59:01:4410413:5041 - 82 кв.м., часть земельного участка с КН 59:01:4410413:71 - 133 кв.м., часть земельного участка с КН 59:01:4410413:4884 - 41 кв.м., часть земельного участка с КН 59:01:4410429:658 - 43 кв.м., часть земельного участка с КН 59:01:4410429:1 - 24 кв.м., часть земельного участка с КН 59:01:4410429:659 - 84 кв.м., часть кадастрового квартала 59:01:4410429 - 397 кв.м., часть кадастрового квартала 59:01:4410413 - 232 кв.м.)



№№ точек	Y	X
1	516734,53	2226500,50
2	516735,50	2226504,38
3	516732,76	2226505,07
4	516723,67	2226507,34
5	516722,18	2226507,32
6	516701,68	2226506,95
7	516696,79	2226506,86
8	516686,38	2226492,14
9	516666,58	2226506,31
10	516661,95	2226506,23
11	516647,34	2226516,46
12	516648,32	2226518,00
13	516637,61	2226525,22
14	516636,47	2226524,08
15	516628,13	2226529,92
16	516628,82	2226530,95
17	516619,77	2226538,19
18	516619,29	2226537,48
19	516612,95	2226541,78
20	516612,24	2226539,88
21	516627,59	2226529,11
22	516635,77	2226523,37
23	516646,70	2226515,48
24	516653,52	2226510,66
25	516674,39	2226497,73
26	516673,50	2226496,43
27	516687,32	2226486,54
28	516697,01	2226500,31
29	516701,66	2226500,26
30	516701,68	2226506,47
31	516711,84	2226506,18
32	516720,00	2226504,14
33	516730,34	2226501,55
1	516734,53	2226500,50

№№ точек	Y	X
34	516690,02	2226536,9
35	516688,43	2226541,2
36	516700,18	2226569,8
37	516699,36	2226586,6
38	516698,97	2226595,4
39	516701,98	2226598,7
40	516701,99	2226604,7
41	516694,9	2226596,8
42	516696,08	2226570,5
43	516684,14	2226541,3
44	516685,77	2226536,9
34	516690,02	2226536,9

№№ точек	Y	X
58	516580,53	2226587,83
59	516583,62	2226592,99
60	516574,33	2226597,28
61	516573,45	2226607,58
62	516554,85	2226619,81
63	516554,05	2226615,77
64	516553,62	2226615,83
65	516569,63	2226605,3
66	516570,53	2226594,67
67	516577,9	2226591,22
68	516577,21	2226590,07
58	516580,53	2226587,83

№№ точек	Y	X
34	516690,02	2226536,87
35	516688,43	2226541,18
36	516700,18	2226569,84
37	516699,36	2226586,58
38	516698,97	2226595,36
39	516710,74	2226608,45
40	516707,77	2226611,12
41	516694,90	2226596,82
42	516696,08	2226570,47
43	516684,14	2226541,25
44	516685,77	2226536,85
34	516690,02	2226536,87

УТВЕРЖДЕНО  
РАСПОРЯЖЕНИЕМ НАЧАЛЬНИКА  
ДЕПАРТАМЕНТА ЗЕМЕЛЬНЫХ  
ОТНОШЕНИЙ АДМИНИСТРАЦИИ  
ГОРОДА ПЕРМИ

01.06.2026 21-01-03-3629

Система координат МСК-59, зона 2  
Метод определения координат: Метод спутниковых геодезических измерений (определений)  
средняя квадратическая погрешность положения характерных точек (Мт)- 0.10 м

Условные обозначения:

- граница публичного сервитута
- граница земельного участка, сведения которого внесены в ЕГРН
- - - - проектное местоположение инженерного сооружения
- 59:01:4410912 обозначение кадастрового квартала
- 59:01:1713486:1 обозначение кадастрового номера земельного участка

**ГРАФИЧЕСКОЕ ОПИСАНИЕ**  
местоположения границ публичного сервитута

Реконструкция (вынос) участков КЛ 6 кВ, ЛЭП 0,4 кВ в связи со строительством по адресу: г. Пермь, ул. Песчаная  
(наименование объекта, местоположение границ которого описано (далее - объект))

Раздел 1

Сведения об объекте		
№ п/п	Характеристики объекта	Описание характеристик
1	2	3
1	Местоположение объекта	Пермский край, город Пермь
2	Площадь объекта +/- величина погрешности определения площади (Р+/- Дельта Р)	1036 кв.м ± 6.59 кв.м
3	Иные характеристики объекта	Вид объекта реестра границ: Граница публичного сервитута Кадастровый номер квартала: 59:01:0000000 Вид или наименование публичного сервитута по документу: Реконструкция (вынос) участков КЛ 6 кВ, ЛЭП 0,4 кВ в связи со строительством по адресу: г. Пермь, ул. Песчаная Орган, принявший решение об установлении публичного сервитута: Департамент земельных отношений Администрации города Перми Цель установления публичного сервитута: Публичный сервитут для эксплуатации объектов электросетевого хозяйства регионального значения: Реконструкция (вынос) участков КЛ 6 кВ, ЛЭП 0,4 кВ в связи со строительством по адресу: г. Пермь, ул. Песчаная Обладатель публичного сервитута: Юридическое лицо, орган власти, Российское юридическое лицо, ПАО "РОССЕТИ УРАЛ", 6671163413, 1056604000970, perm@rosseti-ural.ru, 614039, Пермский край, г Пермь, пр-кт Комсомольский, д. 48

## Раздел 2

Сведения о местоположении границ объекта					
1. Система координат <u>МСК-59, зона 2</u>					
2. Сведения о характерных точках границ объекта					
Обозначение характерных точек границ	Координаты, м		Метод определения координат характерной точки	Средняя квадратическая погрешность положения характерной точки ( $M_t$ ), м	Описание обозначения точки на местности (при наличии)
	X	Y			
1	2	3	4	5	6
Граница1(1)	–	–	–	–	–
1	516734.53	2226500.50	Метод спутниковых геодезических измерений (определений)	0.10	–
2	516735.50	2226504.38	Метод спутниковых геодезических измерений (определений)	0.10	–
3	516732.76	2226505.07	Метод спутниковых геодезических измерений (определений)	0.10	–
4	516723.67	2226507.34	Метод спутниковых геодезических измерений (определений)	0.10	–
5	516722.18	2226507.32	Метод спутниковых геодезических измерений (определений)	0.10	–
6	516701.68	2226506.95	Метод спутниковых геодезических измерений (определений)	0.10	–
7	516696.79	2226506.86	Метод спутниковых геодезических измерений (определений)	0.10	–
8	516686.38	2226492.14	Метод спутниковых геодезических измерений (определений)	0.10	–
9	516666.58	2226506.31	Метод спутниковых геодезических измерений (определений)	0.10	–
10	516661.95	2226506.23	Метод спутниковых геодезических измерений (определений)	0.10	–
11	516647.34	2226516.46	Метод спутниковых геодезических измерений (определений)	0.10	–
12	516648.32	2226518.00	Метод спутниковых геодезических измерений (определений)	0.10	–
13	516637.61	2226525.22	Метод спутниковых геодезических измерений	0.10	–

			(определений)		
14	516636.47	2226524.08	Метод спутниковых геодезических измерений (определений)	0.10	–
15	516628.13	2226529.92	Метод спутниковых геодезических измерений (определений)	0.10	–
16	516628.82	2226530.95	Метод спутниковых геодезических измерений (определений)	0.10	–
17	516619.77	2226538.19	Метод спутниковых геодезических измерений (определений)	0.10	–
18	516619.29	2226537.48	Метод спутниковых геодезических измерений (определений)	0.10	–
19	516612.95	2226541.78	Метод спутниковых геодезических измерений (определений)	0.10	–
20	516612.24	2226539.88	Метод спутниковых геодезических измерений (определений)	0.10	–
21	516627.59	2226529.11	Метод спутниковых геодезических измерений (определений)	0.10	–
22	516635.77	2226523.37	Метод спутниковых геодезических измерений (определений)	0.10	–
23	516646.70	2226515.48	Метод спутниковых геодезических измерений (определений)	0.10	–
24	516653.52	2226510.66	Метод спутниковых геодезических измерений (определений)	0.10	–
25	516674.39	2226497.73	Метод спутниковых геодезических измерений (определений)	0.10	–
26	516673.50	2226496.43	Метод спутниковых геодезических измерений (определений)	0.10	–
27	516687.32	2226486.54	Метод спутниковых геодезических измерений (определений)	0.10	–
28	516697.01	2226500.31	Метод спутниковых геодезических измерений (определений)	0.10	–
29	516701.66	2226500.26	Метод спутниковых геодезических измерений (определений)	0.10	–
30	516701.68	2226506.47	Метод спутниковых геодезических измерений (определений)	0.10	–

31	516711.84	2226506.18	Метод спутниковых геодезических измерений (определений)	0.10	–
32	516720.00	2226504.14	Метод спутниковых геодезических измерений (определений)	0.10	–
33	516730.34	2226501.55	Метод спутниковых геодезических измерений (определений)	0.10	–
1	516734.53	2226500.50	Метод спутниковых геодезических измерений (определений)	0.10	–
Граница1(2)	–	–	–	–	–
34	516690.02	2226536.87	Метод спутниковых геодезических измерений (определений)	0.10	–
35	516688.43	2226541.18	Метод спутниковых геодезических измерений (определений)	0.10	–
36	516700.18	2226569.84	Метод спутниковых геодезических измерений (определений)	0.10	–
37	516699.36	2226586.58	Метод спутниковых геодезических измерений (определений)	0.10	–
38	516698.97	2226595.36	Метод спутниковых геодезических измерений (определений)	0.10	–
39	516710.74	2226608.45	Метод спутниковых геодезических измерений (определений)	0.10	–
40	516707.77	2226611.12	Метод спутниковых геодезических измерений (определений)	0.10	–
41	516694.90	2226596.82	Метод спутниковых геодезических измерений (определений)	0.10	–
42	516696.08	2226570.47	Метод спутниковых геодезических измерений (определений)	0.10	–
43	516684.14	2226541.25	Метод спутниковых геодезических измерений (определений)	0.10	–
44	516685.77	2226536.85	Метод спутниковых геодезических измерений (определений)	0.10	–
34	516690.02	2226536.87	Метод спутниковых геодезических измерений (определений)	0.10	–
Граница1(3)	–	–	–	–	–
45	516594.72	2226554.15	Метод спутниковых геодезических измерений	0.10	–

			(определений)		
46	516595.04	2226554.72	Метод спутниковых геодезических измерений (определений)	0.10	–
47	516596.05	2226556.26	Метод спутниковых геодезических измерений (определений)	0.10	–
48	516578.15	2226568.93	Метод спутниковых геодезических измерений (определений)	0.10	–
49	516572.77	2226572.74	Метод спутниковых геодезических измерений (определений)	0.10	–
50	516568.35	2226575.87	Метод спутниковых геодезических измерений (определений)	0.10	–
51	516566.34	2226572.24	Метод спутниковых геодезических измерений (определений)	0.10	–
52	516562.49	2226572.40	Метод спутниковых геодезических измерений (определений)	0.10	–
53	516561.80	2226568.50	Метод спутниковых геодезических измерений (определений)	0.10	–
54	516567.19	2226568.18	Метод спутниковых геодезических измерений (определений)	0.10	–
55	516572.20	2226568.52	Метод спутниковых геодезических измерений (определений)	0.10	–
56	516573.72	2226567.43	Метод спутниковых геодезических измерений (определений)	0.10	–
57	516578.35	2226564.30	Метод спутниковых геодезических измерений (определений)	0.10	–
45	516594.72	2226554.15	Метод спутниковых геодезических измерений (определений)	0.10	–
Граница1(4)	–	–	–	–	–
58	516580.53	2226587.83	Метод спутниковых геодезических измерений (определений)	0.10	–
59	516583.62	2226592.99	Метод спутниковых геодезических измерений (определений)	0.10	–
60	516574.33	2226597.28	Метод спутниковых геодезических измерений (определений)	0.10	–
61	516573.45	2226607.58	Метод спутниковых геодезических измерений	0.10	–

			(определений)		
62	516554.85	2226619.81	Метод спутниковых геодезических измерений (определений)	0.10	–
63	516554.05	2226615.77	Метод спутниковых геодезических измерений (определений)	0.10	–
64	516553.62	2226615.83	Метод спутниковых геодезических измерений (определений)	0.10	–
65	516569.63	2226605.30	Метод спутниковых геодезических измерений (определений)	0.10	–
66	516570.53	2226594.67	Метод спутниковых геодезических измерений (определений)	0.10	–
67	516577.90	2226591.22	Метод спутниковых геодезических измерений (определений)	0.10	–
68	516577.21	2226590.07	Метод спутниковых геодезических измерений (определений)	0.10	–
58	516580.53	2226587.83	Метод спутниковых геодезических измерений (определений)	0.10	–

3. Сведения о характерных точках части (частей) границы объекта

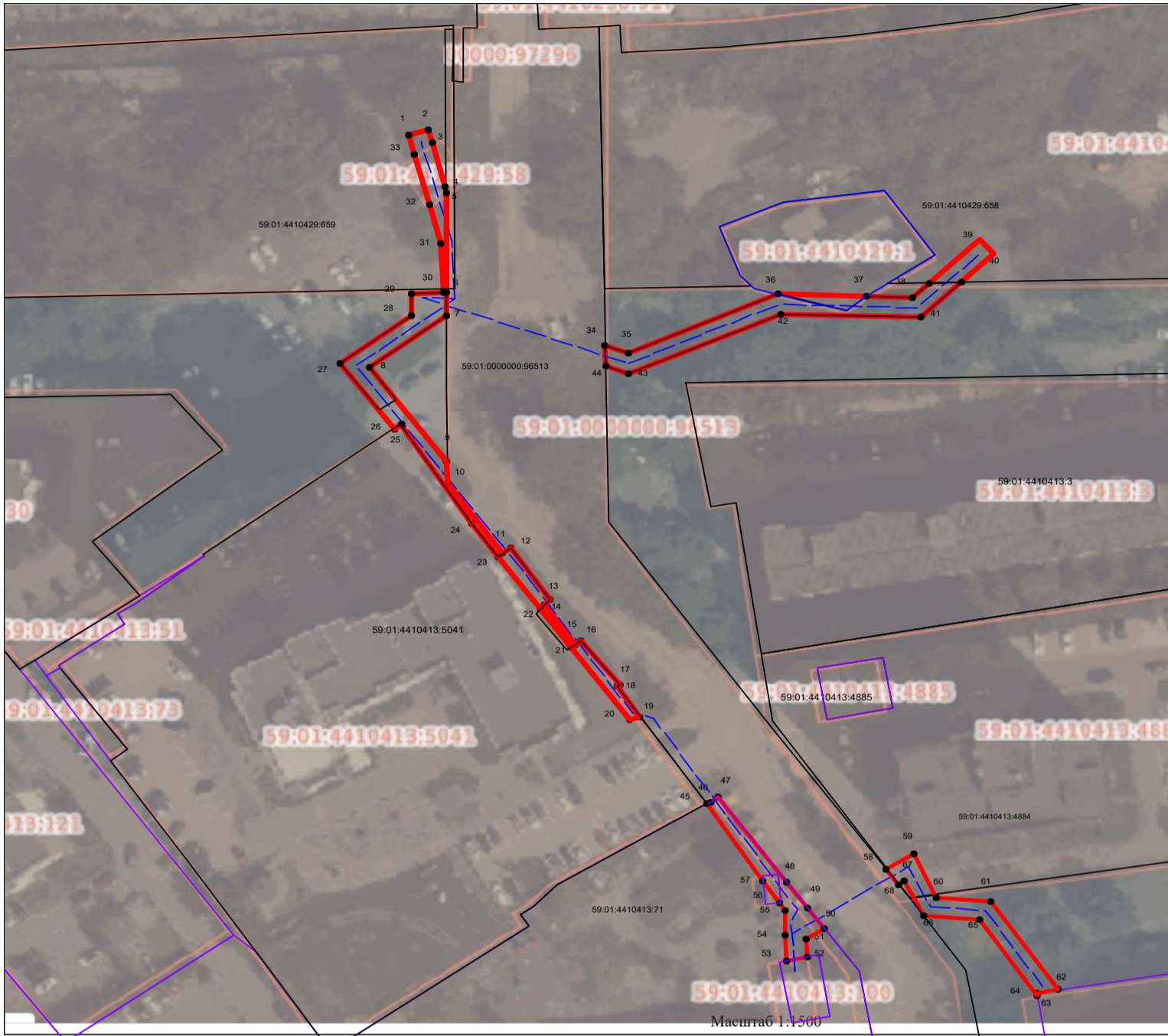
Обозначение характерных точек части границы	Координаты, м		Метод определения координат характерной точки	Средняя квадратическая погрешность положения характерной точки ( $M_t$ ), м	Описание обозначения точки на местности (при наличии)
	X	Y			
1	2	3	4	5	6
–	–	–	–	–	–

### Схема расположения границ публичного сервитута

**Объект:** Реконструкция (вынос) участков КЛ 6 кВ, ЛЭП 0,4 кВ в связи со строительством по адресу: г. Пермь, ул. Песчаная

**Местоположение:** Пермский край, Пермский городской округ, г. Пермь, ул. Песчаная

**Площадь земель или части земельного участка, кв.м.:** 1036 (в т.ч. часть земельного участка с КН 59:01:4410413:5041 - 82 кв.м., часть земельного участка с КН 59:01:4410413:71 - 133 кв.м., часть земельного участка с КН 59:01:4410413:4884 - 41 кв.м., часть земельного участка с КН 59:01:4410429:658 - 43 кв.м., часть земельного участка с КН 59:01:4410429:1 - 24 кв.м., часть земельного участка с КН 59:01:4410429:659 - 84 кв.м., часть кадастрового квартала 59:01:4410429 - 397 кв.м., часть кадастрового квартала 59:01:4410413 - 232 кв.м.)



Масштаб 1:1000

01.06.2026    21-01-03-3629

Масштаб 1:800

№№ точек	Y	X
1	516734,53	2226500,50
2	516735,50	2226504,38
3	516732,76	2226505,07
4	516723,67	2226507,34
5	516722,18	2226507,32
6	516701,68	2226506,95
7	516696,79	2226506,86
8	516686,38	2226492,14
9	516666,58	2226506,31
10	516661,95	2226506,23
11	516647,34	2226516,46
12	516648,32	2226518,00
13	516637,61	2226525,22
14	516636,47	2226524,08
15	516628,13	2226529,92
16	516628,82	2226530,95
17	516619,77	2226538,19
18	516619,29	2226537,48
19	516612,95	2226541,78
20	516612,24	2226539,88
21	516627,59	2226529,11
22	516635,77	2226523,37
23	516646,70	2226515,48
24	516653,52	2226510,66
25	516674,39	2226497,73
26	516673,50	2226496,43
27	516687,32	2226486,54
28	516697,01	2226500,31
29	516701,66	2226500,26
30	516701,68	2226506,47
31	516711,84	2226506,18
32	516720,00	2226504,14
33	516730,34	2226501,55
1	516734,53	2226500,50

№№ точек	Y	X
34	516690,02	2226536,9
35	516688,43	2226541,2
36	516700,18	2226569,8
37	516699,36	2226586,6
38	516698,97	2226595,4
39	516701,98	2226598,7
40	516701,99	2226604,7
41	516694,9	2226596,8
42	516696,08	2226570,5
43	516684,14	2226541,3
44	516685,77	2226536,9
34	516690,02	2226536,9

№№ точек	Y	X
58	516580,53	2226587,83
59	516583,62	2226592,99
60	516574,33	2226597,28
61	516573,45	2226607,58
62	516554,85	2226619,81
63	516554,05	2226615,77
64	516553,62	2226615,83
65	516569,63	2226605,3
66	516570,53	2226594,67
67	516577,9	2226591,22
68	516577,21	2226590,07
58	516580,53	2226587,83

№№ точек	Y	X
34	516690,02	2226536,87
35	516688,43	2226541,18
36	516700,18	2226569,84
37	516699,36	2226586,58
38	516698,97	2226595,36
39	516710,74	2226608,45
40	516707,77	2226611,12
41	516694,90	2226596,82
42	516696,08	2226570,47
43	516684,14	2226541,25
44	516685,77	2226536,85
34	516690,02	2226536,87

**Условные обозначения:**

Система координат МСК-59, зона 2  
 Метод определения координат: Метод спутниковых геодезических измерений (определений)  
 средняя квадратическая погрешность положения характерных точек (Мт)- 0.10 м

- граница публичного сервитута
- граница земельного участка, сведения которого внесены в ЕГРН
- - - - проектное местоположение инженерного сооружения
- 59:01:4410912 обозначение кадастрового квартала
- 59:01:1713486:1 обозначение кадастрового номера земельного участка