



АДМИНИСТРАЦИЯ ГОРОДА ПЕРМИ  
НАЧАЛЬНИК ДЕПАРТАМЕНТА  
ЗЕМЕЛЬНЫХ ОТНОШЕНИЙ  
РАСПОРЯЖЕНИЕ

01.06.2026

№ 21-01-03-3645

**Об установлении публичного сервитута в отдельных целях**

На основании статей 39.37, 39.43 Земельного кодекса Российской Федерации, статьи 3.6 Федерального закона от 25 октября 2001 г. № 137-ФЗ «О введении в действие Земельного кодекса Российской Федерации», Положения о департаменте земельных отношений администрации города Перми, утвержденного решением Пермской городской Думы от 24 февраля 2015 г. № 39, соглашения о компенсации от 08 ноября 2022 г. № 43-329/2022, ходатайства ПАО «Россети Урал» об установлении публичного сервитута от 07 мая 2026 г. № 7324431019 (№ 21-01-06-3752):

1. Установить публичный сервитут в отдельных целях в отношении земельных участков с кадастровыми номерами:

59:01:4510610:3552, расположенного по адресу: Российская Федерация, Пермский край, городской округ Пермский, г. Пермь, ул. Маяковского, з/у 51;

59:01:4510610:3555, расположенного по адресу: Российская Федерация, Пермский край, городской округ Пермский, г. Пермь, ул. Маяковского, з/у 53;

59:01:4510610:14, расположенного по адресу: Пермский край, г. Пермь, Дзержинский район, ул. Маяковского, 43;

59:01:4510610:2654, местоположение которого установлено относительно ориентира, расположенного за пределами участка, почтовый адрес ориентира: Пермский край, г. Пермь, Дзержинский р-н, ул. Маяковского д. 53, на срок 48 лет 11 месяцев для использования в целях размещения объекта электросетевого хозяйства «Реконструкция (вынос) участка ВЛ 0,4 кВ Речник ТП-5272 и участка ВЛ 0,4 кВ АЗС ТП-5272 в связи со строительством многоквартирного жилого дома по адресу: Пермский край, Дзержинский район, ул. Маяковского, 54 (переустройство сетей)», входящего в состав сооружения электроэнергетики «Электросетевой комплекс «110/35/6 кВ «Портовая» с кадастровым номером 59:01:4510602:94, принадлежащего на праве собственности ПАО «Россети Урал», о чем в Едином государственном реестре недвижимости сделана запись о государственной регистрации права от 27 июля 2008 г. № 59-59-20/058/2008-118.

2. Утвердить границы публичного сервитута в отдельных целях согласно приложению к настоящему распоряжению (схема расположения границ публичного сервитута (условный номер 5016:80ПС)).

3. Плата за публичный сервитут в отдельных целях не устанавливается.

4. Порядок установления зон с особыми условиями использования территорий и содержание ограничений прав на земельные участки в границах таких зон установлены постановлением Правительства Российской Федерации от 24 февраля 2009 г. № 160 «О порядке установления охранных зон объектов электросетевого хозяйства и особых условий использования земельных участков, расположенных в границах таких зон».

5. ПАО «Россети Урал» (ИНН 6671163413) обязано привести земельные участки в состояние, пригодное для их использования в соответствии с разрешенным использованием, в срок не позднее, чем 3 месяца после завершения реконструкции инженерного сооружения, для размещения которого был установлен сервитут.

6. Отделу информационно-организационной работы департамента земельных отношений администрации города Перми обеспечить направление копии настоящего распоряжения в течение 2 рабочих дней со дня его подписания:

6.1. в информационно-аналитическое управление администрации города Перми для обеспечения размещения в течение 5 рабочих дней со дня подписания распоряжения на официальном сайте муниципального образования город Пермь в информационно-телекоммуникационной сети Интернет;

6.2. в ПАО «Россети Урал» (ИНН 6671163413).

7. Отделу по формированию земельных участков и установлению сервитутов департамента земельных отношений администрации города Перми обеспечить направление настоящего распоряжения в течение 5 рабочих дней со дня подписания в орган, осуществляющий государственный кадастровый учет и государственную регистрацию прав.

8. Настоящее распоряжение вступает в силу со дня подписания.

9. Контроль за исполнением настоящего распоряжения возложить на заместителя начальника департамента земельных отношений администрации города Перми Шафранову Е.П.

Документ подписан электронной подписью

Сертификат: 255700F372C325F45F9DD5B4523E0AC8

Владелец: Жданова Юлия Константиновна

Действителен: с 04.05.2026 по 28.07.2027

Ю.К. Жданова

## ГРАФИЧЕСКОЕ ОПИСАНИЕ

местоположения границ публичного сервитута

Реконструкция (вынос) участка ВЛ 0,4 кВ Речник ТП-5272 и участка ВЛ 0,4 кВ АЗС ТП-5272 в связи со строительством многоквартирного жилого дома по адресу: Пермский край, Дзержинский район, ул.Маяковского, 54 (переустройство сетей)

(наименование объекта, местоположение границ которого описано (далее - объект))

### Раздел 1

Сведения об объекте		
№ п/п	Характеристики объекта	Описание характеристик
1	2	3
1	Местоположение объекта	Пермский край, город Пермь
2	Площадь объекта +/- величина погрешности определения площади (Р+/- Дельта Р)	1190 кв.м ± 7.28 кв.м
3	Иные характеристики объекта	<p>Вид объекта реестра границ: Граница публичного сервитута Кадастровый номер квартала: 59:01:4510610 Вид или наименование публичного сервитута по документу: Реконструкция (вынос) участка ВЛ 0,4 кВ Речник ТП-5272 и участка ВЛ 0,4 кВ АЗС ТП-5272 в связи со строительством многоквартирного жилого дома по адресу: Пермский край, Дзержинский район, ул.Маяковского, 54 (переустройство сетей) Орган, принявший решение об установлении публичного сервитута: Департамент земельных отношений Администрации города Перми Цель установления публичного сервитута: Публичный сервитут для эксплуатации объектов электросетевого хозяйства регионального значения: Реконструкция (вынос) участка ВЛ 0,4 кВ Речник ТП-5272 и участка ВЛ 0,4 кВ АЗС ТП-5272 в связи со строительством многоквартирного жилого дома по адресу: Пермский край, Дзержинский район, ул.Маяковского, 54 (переустройство сетей) Обладатель публичного сервитута: Юридическое лицо, орган власти, Российское юридическое лицо, ПАО "РОССЕТИ УРАЛ", 6671163413, 1056604000970, perm@rosseti-ural.ru, 614039, Пермский край, г Пермь, пр-кт Комсомольский, д. 48</p>

## Раздел 2

Сведения о местоположении границ объекта					
1. Система координат <u>МСК-59, зона 2</u>					
2. Сведения о характерных точках границ объекта					
Обозначение характерных точек границ	Координаты, м		Метод определения координат характерной точки	Средняя квадратическая погрешность положения характерной точки ( $M_t$ ), м	Описание обозначения точки на местности (при наличии)
	X	Y			
1	2	3	4	5	6
1	516904.60	2223863.96	Метод спутниковых геодезических измерений (определений)	0.10	–
2	516908.80	2223865.58	Метод спутниковых геодезических измерений (определений)	0.10	–
3	516915.86	2223880.98	Метод спутниковых геодезических измерений (определений)	0.10	–
4	516942.50	2223939.03	Метод спутниковых геодезических измерений (определений)	0.10	–
5	516922.30	2223948.30	Метод спутниковых геодезических измерений (определений)	0.10	–
6	516923.57	2223951.06	Метод спутниковых геодезических измерений (определений)	0.10	–
7	516924.24	2223950.75	Метод спутниковых геодезических измерений (определений)	0.10	–
8	516924.49	2223951.33	Метод спутниковых геодезических измерений (определений)	0.10	–
9	516890.38	2223966.37	Метод спутниковых геодезических измерений (определений)	0.10	–
10	516890.24	2223968.56	Метод спутниковых геодезических измерений (определений)	0.10	–
11	516881.10	2223973.79	Метод спутниковых геодезических измерений (определений)	0.10	–
12	516869.05	2223979.52	Метод спутниковых геодезических измерений (определений)	0.10	–
13	516870.21	2223982.05	Метод спутниковых геодезических измерений (определений)	0.10	–

14	516925.98	2223954.73	Метод спутниковых геодезических измерений (определений)	0.10	–
15	516928.39	2223960.25	Метод спутниковых геодезических измерений (определений)	0.10	–
16	516869.05	2223989.30	Метод спутниковых геодезических измерений (определений)	0.10	–
17	516863.94	2223977.52	Метод спутниковых геодезических измерений (определений)	0.10	–
18	516869.06	2223975.18	Метод спутниковых геодезических измерений (определений)	0.10	–
19	516870.61	2223974.36	Метод спутниковых геодезических измерений (определений)	0.10	–
20	516871.14	2223975.51	Метод спутниковых геодезических измерений (определений)	0.10	–
21	516879.71	2223971.51	Метод спутниковых геодезических измерений (определений)	0.10	–
22	516884.73	2223969.17	Метод спутниковых геодезических измерений (определений)	0.10	–
23	516883.46	2223966.12	Метод спутниковых геодезических измерений (определений)	0.10	–
24	516884.41	2223965.69	Метод спутниковых геодезических измерений (определений)	0.10	–
25	516884.77	2223960.08	Метод спутниковых геодезических измерений (определений)	0.10	–
26	516937.24	2223936.97	Метод спутниковых геодезических измерений (определений)	0.10	–
27	516912.83	2223882.36	Метод спутниковых геодезических измерений (определений)	0.10	–
1	516904.60	2223863.96	Метод спутниковых геодезических измерений (определений)	0.10	–

3. Сведения о характерных точках части (частей) границы объекта

Обозначение характерных точек части границы	Координаты, м		Метод определения координат характерной точки	Средняя квадратическая погрешность положения характерной точки ( $M_t$ ), м	Описание обозначения точки на местности (при наличии)
	X	Y			

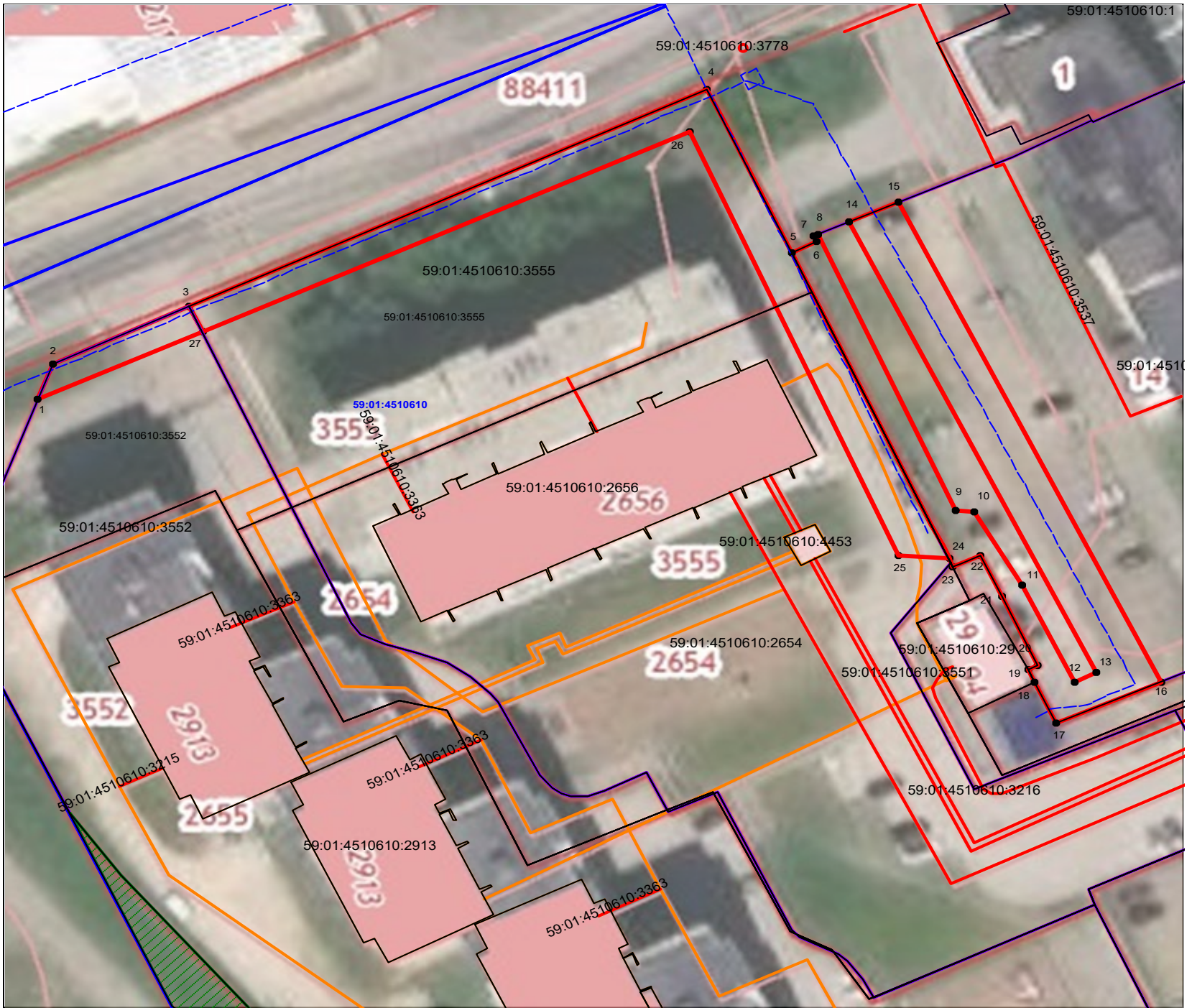
1	2	3	4	5	6
-	-	-	-	-	-

## Схема расположения границ публичного сервитута

**Объект:** Реконструкция (вынос) участка ВЛ 0,4 кВ Речник ТП-5272 и участка ВЛ 0,4 кВ АЗС ТП-5272 в связи со строительством многоквартирного жилого дома по адресу: Пермский край, Дзержинский район, ул.Маяковского, 54 (переустройство сетей)

**Местоположение:** Пермский край, г.Пермь, Дзержинский район, ул.Маяковского

**Площадь земель или части земельного участка, кв.м. :** 1190 (в т.ч. часть земельного участка с КН 59:01:4510610:3552 - 60 кв.м., часть земельного участка с КН 59:01:4510610:3555 - 332 кв.м., часть земельного участка с КН 59:01:4510610:2654 - 165 кв.м. , часть земельного участка с КН 59:01:4510610:14 - 633 кв.м.)



Условные обозначения:

- граница публичного сервитута
- граница земельного участка, сведения которого внесены в ЕГРН
- проектное местоположение инженерного сооружения
- 59:01:4410912 обозначение кадастрового квартала
- 59:01:1713486:1 обозначение кадастрового номера земельного участка

УТВЕРЖДЕНО  
РАСПОРЯЖЕНИЕМ НАЧАЛЬНИКА  
ДЕПАРТАМЕНТА ЗЕМЕЛЬНЫХ  
ОТНОШЕНИЙ АДМИНИСТРАЦИИ  
ГОРОДА ПЕРМИ

01.06.2026 21-01-03-3645

Масштаб 1:600

Система координат МСК-59, зона 2

Метод определения координат: Метод спутниковых геодезических измерений (определений)

средняя квадратическая погрешность положения характерных точек (Mт)- 0.10 м