



АДМИНИСТРАЦИЯ ГОРОДА ПЕРМИ
НАЧАЛЬНИК ДЕПАРТАМЕНТА
ЗЕМЕЛЬНЫХ ОТНОШЕНИЙ
РАСПОРЯЖЕНИЕ

01.06.2026

№ 21-01-03-3667

Об установлении публичного сервитута в отдельных целях

На основании статей 39.37, 39.43 Земельного кодекса Российской Федерации, Положения о департаменте земельных отношений администрации города Перми, утвержденного решением Пермской городской Думы от 24 февраля 2015 г. № 39, договора на прокладку и эксплуатацию инженерных коммуникаций в границах полосы отвода автомобильных дорог от 23 апреля 2026 г. № 69, ходатайства ПАО «Россети Урал» об установлении публичного сервитута от 05 мая 2026 г. № 7311788529 (№ 21-01-06-3651):

1. Установить публичный сервитут в отдельных целях в отношении земельного участка с кадастровым номером 59:01:4219248:1170, расположенного по адресу: Российская Федерация, Пермский край, городской округ Пермский, город Пермь, улица Яшмовая, з/у 48/1170, на срок 49 лет для использования в целях размещения объекта электросетевого хозяйства «Строительство ВЛ 0,4 кВ от ближайшей опоры ВЛ 0,4 кВ от ТП-2366, установка оборудования учета э/э на опоре ВЛ 0,4 кВ для электроснабжения малоэтажной жилой застройки по адресу: Пермский край, г. Пермь, ул. Яшмовая, 18 б кад. номер зем. участка 59:01:4219248:8512» для подключения (технологического присоединения) к сетям инженерно-технического обеспечения.

2. Утвердить границы публичного сервитута в отдельных целях согласно приложению к настоящему распоряжению (схема расположения границ публичного сервитута (условный номер 9248:142ПС)).

3. Порядок установления зон с особыми условиями использования территорий и содержание ограничений прав на земельные участки в границах таких зон установлены постановлением Правительства Российской Федерации от 24 февраля 2009 г. № 160 «О порядке установления охранных зон объектов электросетевого хозяйства и особых условий использования земельных участков, расположенных в границах таких зон».

4. ПАО «Россети Урал» (ИНН 6671163413) обязано привести земельный участок в состояние, пригодное для его использования в соответствии с разрешенным использованием, в срок не позднее, чем 3 месяца после завершения строительства инженерного сооружения, для размещения которого был установлен сервитут.

5. Использование земельного участка (его частей) и (или) расположенных на нем объектов недвижимого имущества в соответствии с их разрешенным использованием будет невозможно или существенно затруднено в связи с осуществлением публичного сервитута сроком 6 месяцев.

6. Отделу информационно-организационной работы департамента земельных отношений администрации города Перми обеспечить направление копии настоящего распоряжения в течение 2 рабочих дней со дня его подписания:

6.1. в информационно-аналитическое управление администрации города Перми для обеспечения размещения в течение 5 рабочих дней со дня подписания распоряжения на официальном сайте муниципального образования город Пермь в информационно-телекоммуникационной сети Интернет;

6.2. в ПАО «Россети Урал» (ИНН 6671163413).

7. Отделу по формированию земельных участков и установлению сервитутов департамента земельных отношений администрации города Перми обеспечить направление настоящего распоряжения в течение 5 рабочих дней со дня подписания в орган, осуществляющий государственный кадастровый учет и государственную регистрацию прав.

8. Настоящее распоряжение вступает в силу со дня подписания.

9. Контроль за исполнением настоящего распоряжения возложить на заместителя начальника департамента земельных отношений администрации города Перми Шафранову Е.П.

Документ подписан электронной подписью

Сертификат: 255700F372C325F45F9DD5B4523E0AC8

Владелец: Жданова Юлия Константиновна

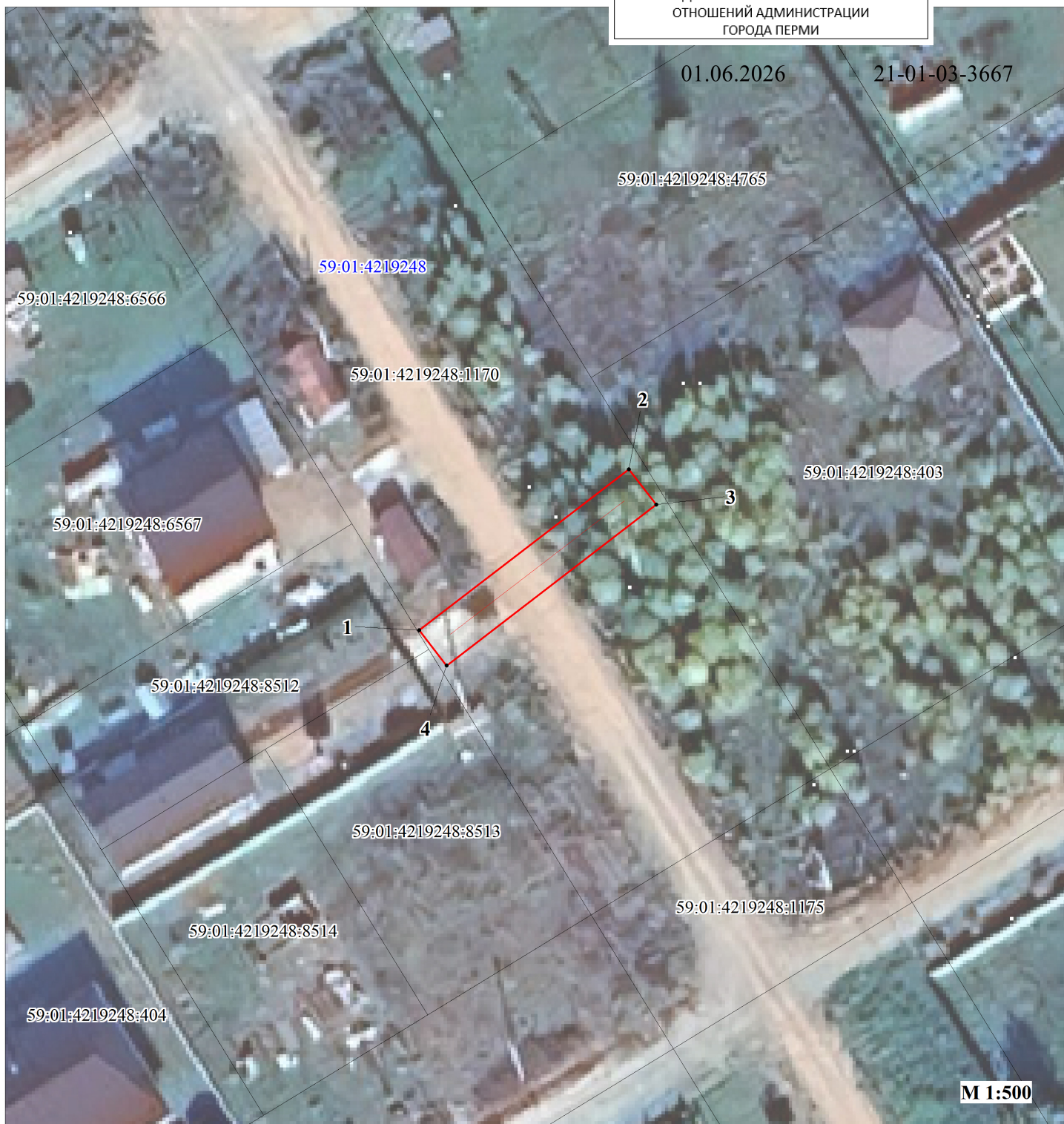
Действителен: с 04.05.2026 по 28.07.2027

Ю.К. Жданова





Публичный сервитут
"Строительство участка ВЛ 0,4 кВ от ближайшей опоры ВЛ 0,4 кВ от ТП-2366,
установка оборудования учета э/э на опоре ВЛ 0,4 кВ для электроснабжения
малоэтажной жилой застройки по адресу: Пермский край, г. Пермь, ул. Яшмовая, 186
(кад. номер зем. участка 59:01:4219248:8512)"

Схема расположения границ публичного сервитута

УТВЕРЖДЕНО
РАСПОРЯЖЕНИЕМ НАЧАЛЬНИКА
ДЕПАРТАМЕНТА ЗЕМЕЛЬНЫХ
ОТНОШЕНИЙ АДМИНИСТРАЦИИ
ГОРОДА ПЕРМИ



Условные обозначения:

- | | |
|---|---|
| 59:01:4219248 | кадастровый номер квартала |
| 59:01:4219248:1170 | кадастровый номер земельного участка, учтенного в ГКН |
|  | граница земельного участка, учтенного в ГКН |
|  | граница публичного сервитута |
|  | граница кадастрового квартала |
|  | характерная точка границы |
| | проектируемая линия ВЛ 0,4 кВ |

**ОПИСАНИЕ МЕСТОПОЛОЖЕНИЯ ГРАНИЦ
ПУБЛИЧНОГО СЕРВИТУТА**

«Строительство участка ВЛ 0,4 кВ от ближайшей опоры ВЛ 0,4 кВ от ТП-2366,
установка оборудования учета э/э на опоре ВЛ 0,4 кВ для электроснабжения
малоэтажной жилой застройки по адресу: Пермский край, г. Пермь, ул. Яшмовая, 18б
(кад. номер зем. участка 59:01:4219248:8512)»
ПЕРМСКИЙ КРАЙ, Г. ПЕРМЬ
(НАИМЕНОВАНИЕ ОБЪЕКТА)

Сведения о местоположении границ объекта

1. Система координат МСК-59, зона 2

2. Сведения о характерных точках границ объекта

Обозначение характерных точек границ	Координаты. м		Метод определения координат и средняя квадратическая погрешность положения характерной точки (M _t). м	Описание закрепления точки
	X	Y		
1	2	3	4	5
1	518565.73	2238349.23	Геодезический метод; M _t =0.1	-
2	518580.09	2238367.92	Геодезический метод; M _t =0.1	-
3	518576.92	2238370.36	Геодезический метод; M _t =0.1	-
4	518562.57	2238351.67	Геодезический метод; M _t =0.1	-
1	518565.73	2238349.23	Геодезический метод; M _t =0.1	-