



АДМИНИСТРАЦИЯ ГОРОДА ПЕРМИ
НАЧАЛЬНИК ДЕПАРТАМЕНТА
ЗЕМЕЛЬНЫХ ОТНОШЕНИЙ
РАСПОРЯЖЕНИЕ

01.06.2026

№ 21-01-03-3680

**Об установлении публичного
сервитута в отдельных целях**

На основании статей 39.37, 39.43 Земельного кодекса Российской Федерации, статьи 3.6 Федерального закона от 25 октября 2001 г. № 137-ФЗ «О введении в действие Земельного кодекса Российской Федерации», Положения о департаменте земельных отношений администрации города Перми, утвержденного решением Пермской городской Думы от 24 февраля 2015 г. № 39, ходатайства ПАО «Россети Урал» об установлении публичного сервитута от 06 мая 2026 г. № 7279608228 (от 07 мая 2026 г. № 21-01-06-3719):

1. Установить публичный сервитут в отдельных целях в отношении земель, государственная собственность на которые не разграничена, и земельных участков, поименованных в перечне, согласно приложению к настоящему распоряжению, на срок 49 лет для использования в целях размещения (эксплуатации) объекта электросетевого хозяйства «ТП-44222, ТП-44444, ВЛ 10 КВ ф. Гамы», входящего в состав сооружения «Электросетевой комплекс «Подстанция 110/10 кВ «Гамово» с линиями электропередачи и трансформаторными подстанциями с кадастровым номером 59:32:0000000:9959, принадлежащего на праве собственности ПАО «Россети Урал», о чем в Едином государственном реестре недвижимости сделана запись о государственной регистрации права от 24 июля 2008 г. № 59-59-14/028/2008-214; входящего в состав сооружения «Электросетевой комплекс «Подстанция 35/10-6 кВ «Первомайская» с линиями электропередачи и трансформаторными подстанциями с кадастровым номером 59:01:4713914:46, принадлежащего на праве собственности ПАО «Россети Урал», о чем в Едином государственном реестре недвижимости сделана запись о государственной регистрации права от 15 июля 2008 г. № 59-59-23/031/2008-354.

2. Утвердить границы публичного сервитута в отдельных целях согласно приложению к настоящему распоряжению (схема расположения границ публичного сервитута (условный номер 6077:35ПС)).

3. Плата за публичный сервитут в отдельных целях не устанавливается.

4. Утвердить прилагаемый график проведения работ при осуществлении деятельности, для обеспечения которой устанавливается публичный сервитут в отдельных целях.

5. Порядок установления зон с особыми условиями использования территорий и содержание ограничений прав на земельные участки в границах

таких зон установлены постановлением Правительства Российской Федерации от 24 февраля 2009 г. № 160 «О порядке установления охранных зон объектов электросетевого хозяйства и особых условий использования земельных участков, расположенных в границах таких зон».

6. ПАО «Россети Урал» (ИНН 6671163413) обязано привести земли, государственная собственность на которые не разграничена, и земельные участки в состояние, пригодное для их использования в соответствии с разрешенным использованием, в срок не позднее, чем 3 месяца после завершения эксплуатации инженерного сооружения, для размещения которого был установлен публичный сервитут.

7. Отделу информационно-организационной работы департамента земельных отношений администрации города Перми обеспечить направление копии настоящего распоряжения в течение 2 рабочих дней со дня его подписания:

7.1. в информационно-аналитическое управление администрации города Перми для обеспечения размещения в течение 5 рабочих дней со дня подписания распоряжения на официальном сайте муниципального образования город Пермь в информационно-телекоммуникационной сети Интернет;

7.2. в ПАО «Россети Урал» (ИНН 6671163413).

8. Отделу по формированию земельных участков и установлению сервитутов департамента земельных отношений администрации города Перми обеспечить направление настоящего распоряжения в течение 5 рабочих дней со дня подписания в орган, осуществляющий государственный кадастровый учет и государственную регистрацию прав.

9. Настоящее распоряжение вступает в силу со дня подписания.

10. Контроль за исполнением настоящего распоряжения возложить на заместителя начальника департамента земельных отношений администрации города Перми Шафранову Е.П.

Ю.К. Жданова

Документ подписан электронной подписью

Сертификат: 255700F372C325F45F9DD5B4523E0AC8

Владелец: Жданова Юлия Константиновна

Действителен: с 04.05.2026 по 28.07.2027

УТВЕРЖДЕН
распоряжением начальника департамента
земельных отношений
администрации г. Перми
«Об установлении публичного сервитута
в отдельных целях»
от 01.06.2026 № 21-01-03-3680

ГРАФИК
проведения работ при осуществлении деятельности, для обеспечения
которой устанавливается публичный сервитут в отдельных целях

В отношении земель, государственная собственность на которые не разграничена, и (или) земельного(ых) участка(ов), находящегося(ихся) в муниципальной собственности или государственная собственность на который(ые) не разграничена, и не обремененных правами третьих лиц, установить свободный график проведения работ при осуществлении деятельности, для обеспечения которой устанавливается публичный сервитут в отдельных целях, завершить работы не позднее окончания срока публичного сервитута, установленного пунктом 1 настоящего распоряжения.

Приложение
к распоряжению начальника
департамента земельных
отношений администрации г.
Перми
«Об установлении публичного
сервитута
в отдельных целях»
от 01.06.2026 № 21-01-03-3680

Перечень земельных участков.

№	Кадастровый номер	Местоположение/Расположено по адресу
1.	59:01:4716146:32	Пермский край, город Пермь
2.	59:01:4716146:36	Пермский край, город Пермь
3.	59:01:4716146:41	Пермский край, город Пермь
4.	59:01:4716146:43	Пермский край, город Пермь
5.	59:01:4716146:44	Пермский край, город Пермь
6.	59:01:4716146:45	Пермский край, город Пермь
7.	59:01:4716146:46	Пермский край, город Пермь
8.	59:01:4716146:47	Пермский край, город Пермь
9.	59:01:4716146:48	Пермский край, город Пермь
10.	59:01:4716146:50	Пермский край, город Пермь
11.	59:01:4716146:62	Пермский край, город Пермь
12.	59:01:4716146:77	Пермский край, город Пермь
13.	59:01:4716146:78	Пермский край, город Пермь
14.	59:01:4716146:79	Пермский край, город Пермь
15.	59:01:4716146:80	Пермский край, город Пермь
16.	59:01:4716146:81	Пермский край, город Пермь
17.	59:01:4716146:355	Пермский край, город Пермь
18.	59:01:4716146:356	Пермский край, город Пермь
19.	59:01:4716146:357	Пермский край, город Пермь
20.	59:01:4716146:358	Пермский край, город Пермь

21.	59:01:4716146:359	Пермский край, город Пермь
22.	59:01:4716146:360	Пермский край, город Пермь
23.	59:01:4716146:363	Пермский край, город Пермь
24.	59:01:4716146:364	Пермский край, город Пермь
25.	59:01:4716146:365	Пермский край, город Пермь
26.	59:01:4716146:366	Пермский край, город Пермь
27.	59:01:0000000:938	Пермский край, город Пермь
28.	59:01:0000000:46547	Пермский край, город Пермь
29.	59:01:4613916:10	Пермский край, город Пермь
30.	59:01:4613920:12 (входит в ЕЗП 59:01:0000000:1065)	Пермский край, город Пермь
31.	59:01:4613920:854	Пермский край, город Пермь
32.	59:01:4616051:31 (входит в ЕЗП 59:01:0000000:1084)	Пермский край, город Пермь
33.	59:01:4713914:1	Пермский край, город Пермь
34.	59:01:4716037:11 (входит в ЕЗП 59:01:0000000:508)	Пермский край, город Пермь
35.	59:01:4716037:509	Пермский край, город Пермь
36.	59:01:4716146:747	Пермский край, город Пермь
37.	59:01:4716146:748	Пермский край, город Пермь
38.	59:01:4716037:589	Пермский край, город Пермь

Схема расположения границ публичного сервитута

для эксплуатации

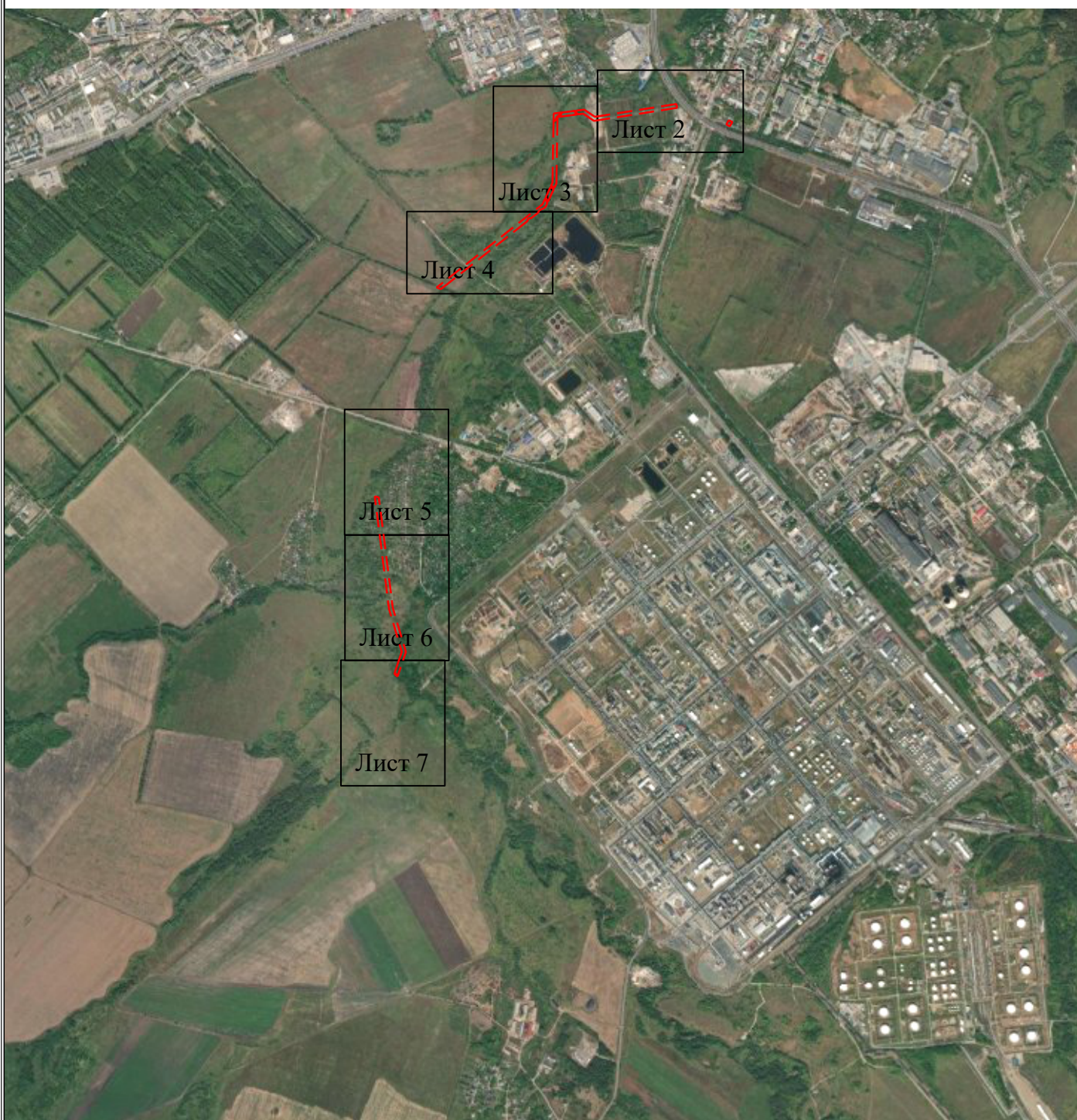
ТП-44222, ТП-44444, ВЛ

УТВЕРЖДЕНО
РАСПОРЯЖЕНИЕМ НАЧАЛЬНИКА
ДЕПАРТАМЕНТА ЗЕМЕЛЬНЫХ
ОТНОШЕНИЙ АДМИНИСТРАЦИИ
ГОРОДА ПЕРМИ

01.06.2026

21-01-03-3680

Обзорная схема границ объекта землеустройства



УСЛОВНЫЕ ОБОЗНАЧЕНИЯ

- границы устанавливаемого публичного сервитута
- ось линии, контур объекта
- границы муниципального образования, населенных пунктов
- границы кадастрового квартала
- границы земельных участков, попадающих в зону публичного сервитута

- 1 - обозначение характерной точки границы устанавливаемого публичного сервитута
- :123 - кадастровый номер земельного участка
- 59:32:0000000 - кадастровый номер квартала
- г. Пермь - наименование муниципального образования, населенного пункта

Схема расположения границ публичного сервитута
для эксплуатации объектов
ТП-44222, ТП-44444, ВЛ 10 КВ ф. Гамы



Схема расположения границ публичного сервитута
для эксплуатации объектов
ТП-44222, ТП-44444, ВЛ 10 КВ ф. Гамы

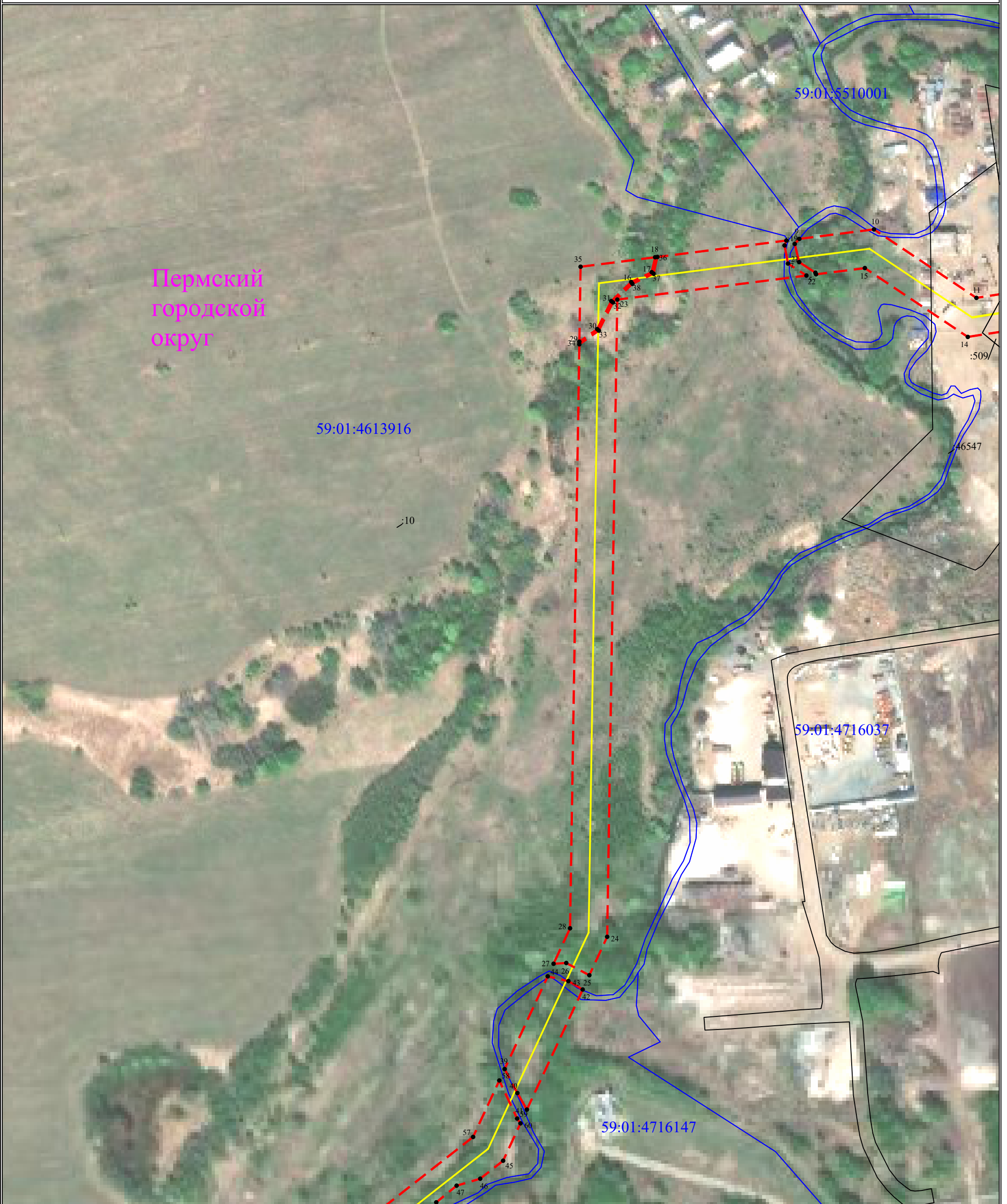


Схема расположения границ публичного сервитута
для эксплуатации объектов
ТП-44222, ТП-44444, ВЛ 10 КВ ф. Гамы



Схема расположения границ публичного сервитута
для эксплуатации объектов
ТП-44222, ТП-44444, ВЛ 10 КВ ф. Гамы



Пермский
муниципальный
округ

Пермский
городской
округ

Схема расположения границ публичного сервитута
для эксплуатации объектов
ТП-44222, ТП-44444, ВЛ 10 КВ ф. Гамы

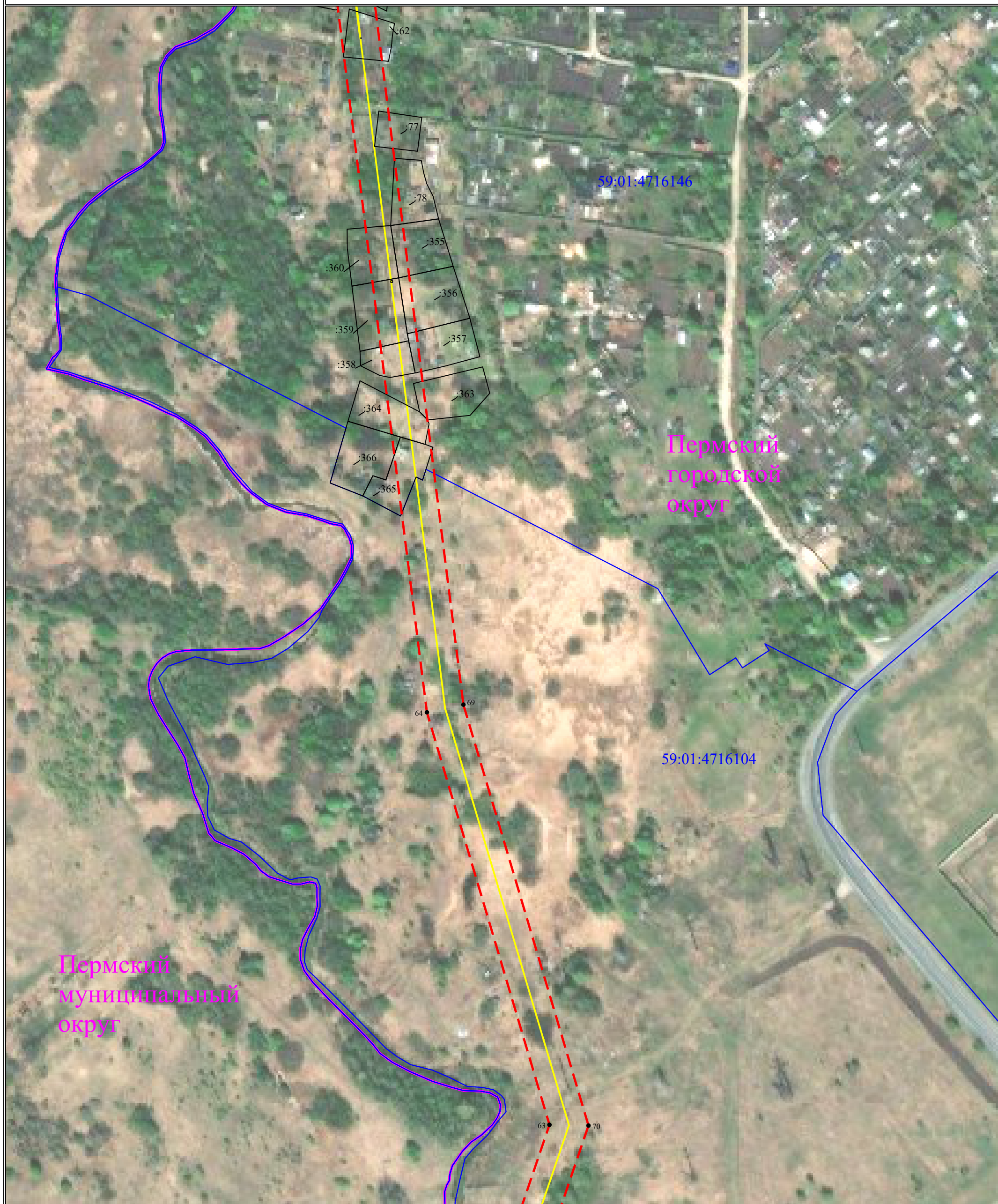


Схема расположения границ публичного сервитута
для эксплуатации объектов
ТП-44222, ТП-44444, ВЛ 10 КВ ф. Гамы



Сведения о местоположении границ объектов

ТП-44222, ТП-44444, ВЛ 10 КВ ф. Гамы

Перечень характерных точек		
Площадь зоны публичного сервитута 60198 кв.м		
Обозначение характерных точек границ	Координаты, м	
	X	Y
1	2	3
1	510553.18	2225202.68
2	510528.52	2225188.77
3	510538.84	2225170.48
4	510560.38	2225182.63
1	510553.18	2225202.68
5	510593.35	2224369.02
6	510594.25	2224368.67
7	510600.25	2224359.53
8	510610.48	2224357.02
9	510613.33	2224359.61
10	510618.69	2224401.69
11	510580.05	2224459.42
12	510649.35	2224900.02
13	510628.61	2224903.29
14	510558.03	2224454.57
15	510596.86	2224396.54
5	510593.35	2224369.02
16	510587.99	2224265.52
17	510593.73	2224277.43
18	510603.13	2224279.6
19	510612.4	2224352.31
20	510609.65	2224351.29
21	510599.42	2224353.22
22	510592.66	2224363.61
23	510579.08	2224257
24	510219.64	2224251.3
25	510197.97	2224241.24
26	510204.86	2224228.22
27	510204.42	2224221.07
28	510224.44	2224230.37
29	510553.87	2224235.6
30	510561.6	2224246.59
31	510577.5	2224254.57
16	510587.99	2224265.52
32	510578.23	2224253.59
33	510562.41	2224245.66
34	510555.35	2224235.63
35	510597.61	2224236.3
36	510602.97	2224278.33
37	510594.56	2224276.39
38	510588.98	2224264.82
32	510578.23	2224253.59
39	510145.02	2224193.49
40	510131.49	2224200.69
41	510122.16	2224206.03
42	510189.89	2224237.49
43	510194.64	2224229.43
44	510197.33	2224217.78
39	510145.02	2224193.49
45	510093.32	2224192.64
46	510083.18	2224179.73
47	510079.24	2224166.43
48	510069.84	2224154.96
49	510062.25	2224153.06
50	510030.53	2224112.66
51	510032.83	2224108.09
52	510029.62	2224097.97
53	510018.06	2224094.55
54	510016.79	2224095.16
55	509649.06	2223626.81
56	509657.72	2223603.83
57	510106.73	2224175.71

1	2	3
58	510138.56	2224190.49
59	510117.1	2224200.55
60	510114.4	2224202.43
45	510093.32	2224192.64
61	507565.76	2223385.8
62	507577.61	2223377.36
63	507688.44	2223415.07
64	507921.39	2223345.85
65	508526.75	2223269.29
66	508528.13	2223274.99
67	508523.3	2223285.98
68	508524.58	2223290.73
69	507925.73	2223366.47
70	507688.01	2223437.11
71	507560.94	2223393.87
61	507565.76	2223385.8
72	507556.18	2223392.25
73	507556.65	2223390.79
74	507562.31	2223382.67
75	507567.48	2223378.48
76	507571.98	2223375.44
77	507573.3	2223375.89
78	507562.98	2223383.24
79	507557.36	2223392.65
72	507556.18	2223392.25