



**АДМИНИСТРАЦИЯ ГОРОДА ПЕРМИ**  
**НАЧАЛЬНИК ДЕПАРТАМЕНТА**  
**ЗЕМЕЛЬНЫХ ОТНОШЕНИЙ**  
**РАСПОРЯЖЕНИЕ**

08.06.2026

№ 21-01-03-3844

**Об установлении публичного сервитута в отдельных целях**

На основании статей 39.37, 39.43 Земельного кодекса Российской Федерации, Положения о департаменте земельных отношений администрации города Перми, утвержденного решением Пермской городской Думы от 24 февраля 2015 г. № 39, соглашения о компенсации от 27 мая 2025 г. № ПЭ/ПГЭС/ГрП003/228/2025, ходатайства ПАО «Россети Урал» об установлении публичного сервитута от 12 мая 2026 г. № 7344978228 (от 13 мая 2026 г. № 21-01-06-3840):

1. Установить публичный сервитут в отдельных целях в отношении земельного участка с кадастровым номером 59:01:0000000:96513, местоположение: Пермский край, г.о. Пермский, г. Пермь, ул. Песчаная, на срок 48 лет 11 месяцев для использования в целях размещения объекта электросетевого хозяйства «Реконструкция (вынос) участков КЛ 6 В, ЛЭП 0,4 кВ в связи со строительством по адресу: г. Пермь, ул. Песчаная», входящего в состав сооружения электроэнергетики с кадастровым номером 59:01:0000000:48456, принадлежащего на праве собственности ПАО «Россети Урал», о чем в Едином государственном реестре недвижимости сделана запись о государственной регистрации права от 24 июля 2008 г. № 59-59-20/058/2008-119.

2. Утвердить границы публичного сервитута в отдельных целях согласно приложению к настоящему распоряжению (схема расположения границ публичного сервитута (условный номер 413:124ПС)).

3. Утвердить прилагаемый порядок расчета и внесения платы за публичный сервитут.

4. Утвердить прилагаемый график проведения работ при осуществлении деятельности, для обеспечения которой устанавливается публичный сервитут в отдельных целях.

5. Порядок установления зон с особыми условиями использования территорий и содержание ограничений прав на земельные участки в границах таких зон установлены постановлением Правительства Российской Федерации от 24 февраля 2009 г. № 160 «О порядке установления охранных зон объектов электросетевого хозяйства и особых условий использования земельных участков, расположенных в границах таких зон».

6. ПАО «Россети Урал» (ИНН 6671163413) обязано привести земельный участок в состояние, пригодное для его использования в соответствии с разрешенным использованием, в срок не позднее, чем 3 месяца после завершения строительства инженерного сооружения, для размещения которого был установлен сервитут.

7. Отделу информационно-организационной работы департамента земельных отношений администрации города Перми обеспечить направление копии настоящего распоряжения в течение 2 рабочих дней со дня его подписания:

7.1. в информационно-аналитическое управление администрации города Перми для обеспечения размещения в течение 5 рабочих дней со дня подписания распоряжения на официальном сайте муниципального образования город Пермь в информационно-телекоммуникационной сети Интернет;

7.2. в ПАО «Россети Урал» (ИНН 6671163413).

8. Отделу по формированию земельных участков и установлению сервитутов департамента земельных отношений администрации города Перми обеспечить направление настоящего распоряжения в течение 5 рабочих дней со дня подписания в орган, осуществляющий государственный кадастровый учет и государственную регистрацию прав.

9. Настоящее распоряжение вступает в силу со дня подписания.

10. Контроль за исполнением настоящего распоряжения возложить на заместителя начальника департамента земельных отношений администрации города Перми Шафранову Е.П.

Документ подписан электронной подписью

Сертификат: 255700F372C325F45F9DD5B4523E0AC8

Владелец: Жданова Юлия Константиновна

Действителен: с 04.05.2026 по 28.07.2027

Ю.К. Жданова

УТВЕРЖДЕН  
распоряжением начальника департамента  
земельных отношений  
администрации г. Перми  
«Об установлении публичного сервитута  
в отдельных целях»  
от 08.06.2026 № 21-01-03-3844

**ГРАФИК**  
**проведения работ при осуществлении деятельности, для обеспечения**  
**которой устанавливается публичный сервитут в отдельных целях**

В отношении земель, государственная собственность на которые не разграничена, и (или) земельного(ых) участка(ов), находящегося(ихся) в муниципальной собственности или государственная собственность на который(ые) не разграничена, и не обремененных правами третьих лиц, установить свободный график проведения работ при осуществлении деятельности, для обеспечения которой устанавливается публичный сервитут в отдельных целях, завершить работы не позднее окончания срока публичного сервитута, установленного пунктом 1 настоящего распоряжения.

УТВЕРЖДЕН  
распоряжением начальника департамента  
земельных отношений  
«Об установлении публичного сервитута  
в отдельных целях»  
от 08.06.2026 № 21-01-03-3844

### Порядок расчета и внесения платы за публичный сервитут

Публичный сервитут устанавливается в отношении земельного участка с кадастровым номером 59:01:0000000:96513 .

Цель использования: размещение объекта электросетевого хозяйства «Реконструкция (вынос) участков КЛ 6 В, ЛЭП 0,4 кВ в связи со строительством по адресу: г. Пермь, ул. Песчаная», входящего в состав сооружения электроэнергетики с кадастровым номером 59:01:0000000:48456.

Срок использования: 48 лет 11 месяцев.

*id 82388*

Кадастровый номер/ Земли, государственная собственность на которые не разграничена	Период действия условий оплаты				Площадь участка, кв.м	Площадь земельного участка и (или) земель в установленных границах публичного сервитута, кв. м	Процент от кадастровой стоимости земельного участка <sup>1</sup> , %	Кадастровая стоимость земельного участка, руб. / Среднее значение кадастровой стоимости, руб. <sup>2</sup>	Плата за публичный сервитут (без НДС)
	“с”		“по”						
	мес	год	мес	год					
59:01:0000000:96513	06	2026	04	2075	7694	472	0,01	6388174,32	1 917,01
Всего начислено за период									<b>1 917,01</b>
Период	Срок оплаты “по”						Начислено за период, руб.		
09.06.2026 по 08.05.2075	согласно пункту 2 статьи 39.46 Земельного кодекса Российской Федерации не позднее 6 месяцев со дня принятия решения об установлении публичного сервитута						<b>1 917,01</b>		

Размер единовременного платежа составляет **1 917 руб. 01 коп. (Одна тысяча девятьсот семнадцать рублей 01 копейка)(без НДС).**

<sup>1</sup> Процент от кадастровой стоимости земельного участка утвержден пунктом 4 статьи 39.46 Земельного кодекса Российской Федерации

<sup>2</sup> Среднее значение удельных показателей кадастровой стоимости согласно приложению 1 к приказу Министерства по управлению имуществом и градостроительной деятельности Пермского края от 08.06.2023 N 31-02-1-4-1032

**ГРАФИЧЕСКОЕ ОПИСАНИЕ**  
местоположения границ публичного сервитута

Реконструкция (вынос) участков КЛ 6 кВ, ЛЭП 0,4 кВ в связи со строительством по адресу: г. Пермь, ул. Песчаная  
(наименование объекта, местоположение границ которого описано (далее - объект))

Раздел 1

Сведения об объекте		
№ п/п	Характеристики объекта	Описание характеристик
1	2	3
1	Местоположение объекта	Пермский край, город Пермь
2	Площадь объекта +/- величина погрешности определения площади (Р+/- Дельта Р)	472 кв.м ± 4.75 кв.м
3	Иные характеристики объекта	Вид объекта реестра границ: Граница публичного сервитута Кадастровый номер квартала: 59:01:0000000 Вид или наименование публичного сервитута по документу: Реконструкция (вынос) участков КЛ 6 кВ, ЛЭП 0,4 кВ в связи со строительством по адресу: г. Пермь, ул. Песчаная Орган, принявший решение об установлении публичного сервитута: Департамент земельных отношений Администрации города Перми Цель установления публичного сервитута: Публичный сервитут для эксплуатации объектов электросетевого хозяйства регионального значения: Реконструкция (вынос) участков КЛ 6 кВ, ЛЭП 0,4 кВ в связи со строительством по адресу: г. Пермь, ул. Песчаная Обладатель публичного сервитута: Юридическое лицо, орган власти, Российское юридическое лицо, ПАО "РОССЕТИ УРАЛ", 6671163413, 1056604000970, perm@rosseti-ural.ru, 614039, Пермский край, г Пермь, пр-кт Комсомольский, д. 48

## Раздел 2

Сведения о местоположении границ объекта					
1. Система координат <u>МСК-59, зона 2</u>					
2. Сведения о характерных точках границ объекта					
Обозначение характерных точек границ	Координаты, м		Метод определения координат характерной точки	Средняя квадратическая погрешность положения характерной точки ( $M_t$ ), м	Описание обозначения точки на местности (при наличии)
	X	Y			
1	2	3	4	5	6
Граница1(1)	–	–	–	–	–
1	516722.18	2226507.32	Метод спутниковых геодезических измерений (определений)	0.10	–
2	516722.41	2226507.66	Метод спутниковых геодезических измерений (определений)	0.10	–
3	516712.38	2226510.17	Метод спутниковых геодезических измерений (определений)	0.10	–
4	516699.77	2226510.52	Метод спутниковых геодезических измерений (определений)	0.10	–
5	516690.02	2226536.87	Метод спутниковых геодезических измерений (определений)	0.10	–
6	516685.77	2226536.85	Метод спутниковых геодезических измерений (определений)	0.10	–
7	516696.12	2226506.85	Метод спутниковых геодезических измерений (определений)	0.10	–
8	516701.68	2226506.95	Метод спутниковых геодезических измерений (определений)	0.10	–
9	516718.06	2226507.24	Метод спутниковых геодезических измерений (определений)	0.10	–
1	516722.18	2226507.32	Метод спутниковых геодезических измерений (определений)	0.10	–
Граница1(2)	–	–	–	–	–
10	516666.58	2226506.31	Метод спутниковых геодезических измерений (определений)	0.10	–
11	516660.20	2226510.89	Метод спутниковых геодезических измерений (определений)	0.10	–
12	516648.40	2226519.34	Метод спутниковых геодезических	0.10	–

			измерений (определений)		
13	516642.71	2226523.39	Метод спутниковых геодезических измерений (определений)	0.10	–
14	516636.55	2226527.71	Метод спутниковых геодезических измерений (определений)	0.10	–
15	516615.48	2226541.50	Метод спутниковых геодезических измерений (определений)	0.10	–
16	516614.28	2226545.70	Метод спутниковых геодезических измерений (определений)	0.10	–
17	516598.93	2226555.68	Метод спутниковых геодезических измерений (определений)	0.10	–
18	516596.05	2226556.26	Метод спутниковых геодезических измерений (определений)	0.10	–
19	516594.72	2226554.15	Метод спутниковых геодезических измерений (определений)	0.10	–
20	516612.95	2226541.78	Метод спутниковых геодезических измерений (определений)	0.10	–
21	516619.29	2226537.48	Метод спутниковых геодезических измерений (определений)	0.10	–
22	516619.77	2226538.19	Метод спутниковых геодезических измерений (определений)	0.10	–
23	516628.82	2226530.95	Метод спутниковых геодезических измерений (определений)	0.10	–
24	516628.13	2226529.92	Метод спутниковых геодезических измерений (определений)	0.10	–
25	516636.47	2226524.08	Метод спутниковых геодезических измерений (определений)	0.10	–
26	516637.61	2226525.22	Метод спутниковых геодезических измерений (определений)	0.10	–
27	516648.32	2226518.00	Метод спутниковых геодезических измерений (определений)	0.10	–
28	516647.34	2226516.46	Метод спутниковых геодезических измерений (определений)	0.10	–
29	516661.95	2226506.23	Метод спутниковых геодезических измерений	0.10	–

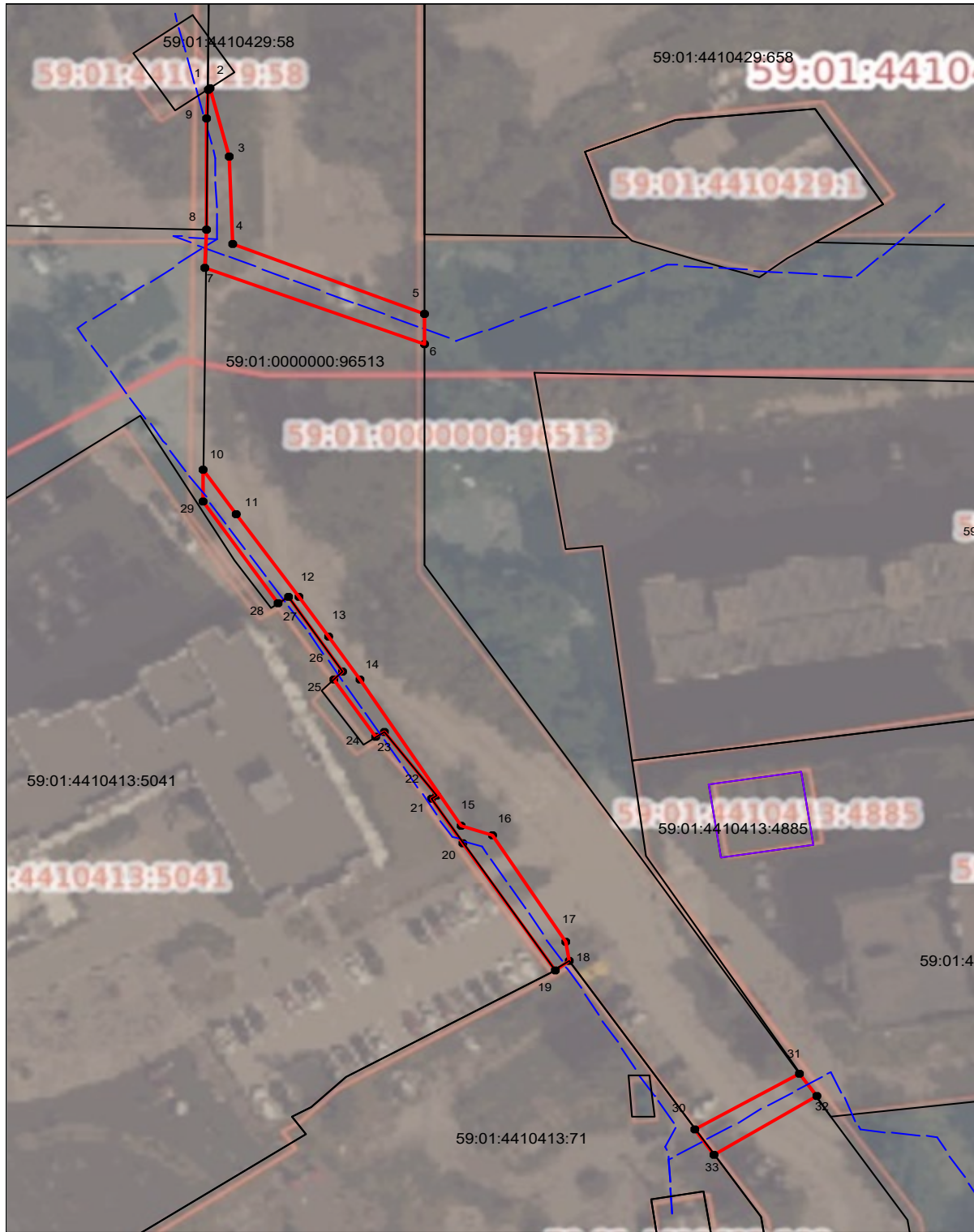
			(определений)		
10	516666.58	2226506.31	Метод спутниковых геодезических измерений (определений)	0.10	–
Граница1(3)	–	–	–	–	–
30	516571.86	2226573.38	Метод спутниковых геодезических измерений (определений)	0.10	–
31	516580.46	2226587.72	Метод спутниковых геодезических измерений (определений)	0.10	–
32	516577.18	2226590.02	Метод спутниковых геодезических измерений (определений)	0.10	–
33	516568.35	2226575.87	Метод спутниковых геодезических измерений (определений)	0.10	–
30	516571.86	2226573.38	Метод спутниковых геодезических измерений (определений)	0.10	–
3. Сведения о характерных точках части (частей) границы объекта					
Обозначение характерных точек части границы	Координаты, м		Метод определения координат характерной точки	Средняя квадратическая погрешность положения характерной точки ( $M_t$ ), м	Описание обозначения точки на местности (при наличии)
	X	Y			
1	2	3	4	5	6
–	–	–	–	–	–

## Схема расположения границ публичного сервитута

**Объект:** Реконструкция (вынос) участков КЛ 6 кВ, ЛЭП 0,4 кВ в связи со строительством по адресу: г. Пермь, ул. Песчаная

**Местоположение:** Пермский край, г.о. Пермский, г. Пермь, ул Песчаная (59:01:0000000:96513)

**Площадь земель или части земельного участка, кв.м. :** 472



№№ точек	Y	X
1	516722,18	2226507,32
2	516722,41	2226507,66
3	516712,38	2226510,17
4	516699,77	2226510,52
5	516690,02	2226536,87
6	516685,77	2226536,85
7	516696,12	2226506,85
8	516701,68	2226506,95
9	516718,06	2226507,24
1	516722,18	2226507,32

№№ точек	Y	X
10	516666,58	2226506,31
11	516660,20	2226510,89
12	516648,40	2226519,34
13	516642,71	2226523,39
14	516636,55	2226527,71
15	516615,48	2226541,50
16	516614,28	2226545,70
17	516598,93	2226555,68
18	516596,05	2226556,26
19	516594,72	2226554,15
20	516612,95	2226541,78
21	516619,29	2226537,48
22	516619,77	2226538,19
23	516628,82	2226530,95
24	516628,13	2226529,92
25	516636,47	2226524,08
26	516637,61	2226525,22
27	516648,32	2226518,00
28	516647,34	2226516,46
29	516661,95	2226506,23
10	516666,58	2226506,31

№№ точек	Y	X
30	516571,86	2226573,38
31	516580,46	2226587,72
32	516577,18	2226590,02
33	516568,35	2226575,87
30	516571,86	2226573,38

Условные обозначения:

- граница публичного сервитута
- граница земельного участка, сведения которого внесены в ЕГРН
- проектное местоположение инженерного сооружения
- 59:01:4410912 обозначение кадастрового квартала
- 59:01:1713486:1 обозначение кадастрового номера земельного участка

Масштаб 1:900

Система координат МСК-59, зона 2

Метод определения координат: Метод спутниковых геодезических измерений (определений)

средняя квадратическая погрешность положения характерных точек (Mt)- 0.10 м

УТВЕРЖДЕНО  
РАСПОРЯЖЕНИЕМ НАЧАЛЬНИКА  
ДЕПАРТАМЕНТА ЗЕМЕЛЬНЫХ  
ОТНОШЕНИЙ АДМИНИСТРАЦИИ  
ГОРОДА ПЕРМИ

08.06.2026 21-01-03-3844