



АДМИНИСТРАЦИЯ ГОРОДА ПЕРМИ  
НАЧАЛЬНИК ДЕПАРТАМЕНТА  
ЗЕМЕЛЬНЫХ ОТНОШЕНИЙ  
РАСПОРЯЖЕНИЕ

15.06.2026

№ 21-01-03-4017

**Об установлении публичного  
сервитута в отдельных целях**

На основании статей 39.37, 39.43 Земельного кодекса Российской Федерации, Положения о департаменте земельных отношений администрации города Перми, утвержденного решением Пермской городской Думы от 24 февраля 2015 г. № 39, ходатайства ПАО «Россети Урал» об установлении публичного сервитута от 18 мая 2026 г. № 7373959342 (от 19 мая 2026 г. № 21-01-06-4036):

1. Установить публичный сервитут в отдельных целях в отношении земель, государственная собственность на которые не разграничена, и земельных участков с кадастровыми номерами:

59:01:4515087:32, расположенного по адресу: Российская Федерация, Пермский край, городской округ Пермский, город Пермь, садовое товарищество Шпалопропиточный, з/у 87/32;

59:01:4515087:15, местоположение которого установлено относительно ориентира, расположенного за пределами участка, почтовый адрес ориентира: край Пермский, г. Пермь, р-н Дзержинский, садоводческое некоммерческое товарищество «Коллективный сад «Шпалопропиточный», участок № 13.1;

59:01:4515087:6, местоположение: край Пермский, г. Пермь, р-н Дзержинский, садоводческое некоммерческое товарищество «Коллективный сад «Шпалопропиточный», участок № 6;

59:01:4515087:28, местоположение: край Пермский, г. Пермь, р-н Дзержинский, садоводческое некоммерческое товарищество «Коллективный сад «Шпалопропиточный», участок № 20, на срок 49 лет для использования в целях размещения объекта электросетевого хозяйства «Строительство ВЛ 0,4 кВ с установкой ПУ для электроснабжения СНТ «Шпалопропиточный» (4500102445), (4500100367), (4500102889), (4500100969), (4500100243), (4500101981), (4500101265)» для подключения (технологического присоединения) к сетям инженерно-технического обеспечения.

2. Утвердить границы публичного сервитута в отдельных целях согласно приложению к настоящему распоряжению (схема расположения границ публичного сервитута (условный номер 5087:38ПС)).

3. Утвердить прилагаемый порядок расчета и внесения платы за публичный сервитут.

4. Утвердить прилагаемый график проведения работ при осуществлении деятельности, для обеспечения которой устанавливается публичный сервитут в отдельных целях.

5. Порядок установления зон с особыми условиями использования территорий и содержание ограничений прав на земельные участки в границах таких зон установлены постановлением Правительства Российской Федерации от 24 февраля 2009 г. № 160 «О порядке установления охранных зон объектов электросетевого хозяйства и особых условий использования земельных участков, расположенных в границах таких зон».

6. ПАО «Россети Урал» (ИНН 6671163413) обязано привести земли, государственная собственность на которые не разграничена, и земельные участки в состояние, пригодное для их использования в соответствии с разрешенным использованием, в срок не позднее, чем 3 месяца после завершения строительства инженерного сооружения, для размещения которого был установлен сервитут.

7. Отделу информационно-организационной работы департамента земельных отношений администрации города Перми обеспечить направление копии настоящего распоряжения в течение 2 рабочих дней со дня его подписания:

7.1. в информационно-аналитическое управление администрации города Перми для обеспечения размещения в течение 5 рабочих дней со дня подписания распоряжения на официальном сайте муниципального образования город Пермь в информационно-телекоммуникационной сети Интернет;

7.2. в ПАО «Россети Урал» (ИНН 6671163413).

8. Отделу по формированию земельных участков и установлению сервитутов департамента земельных отношений администрации города Перми обеспечить направление настоящего распоряжения в течение 5 рабочих дней со дня подписания в орган, осуществляющий государственный кадастровый учет и государственную регистрацию прав.

9. Настоящее распоряжение вступает в силу со дня подписания.

10. Контроль за исполнением настоящего распоряжения возложить на заместителя начальника департамента земельных отношений администрации города Перми Шафранову Е.П.

Документ подписан электронной подписью

Сертификат: 255700F372C325F45F9DD5B4523E0AC8

Владелец: Жданова Юлия Константиновна

Действителен: с 04.05.2026 по 28.07.2027

Ю.К. Жданова

УТВЕРЖДЕН  
распоряжением начальника департамента  
земельных отношений  
администрации г. Перми  
«Об установлении публичного сервитута  
в отдельных целях»  
от 15.06.2026 № 21-01-03-4017

**ГРАФИК**  
**проведения работ при осуществлении деятельности, для обеспечения**  
**которой устанавливается публичный сервитут в отдельных целях**

В отношении земель, государственная собственность на которые не разграничена, и (или) земельного(ых) участка(ов), находящегося(ихся) в муниципальной собственности или государственная собственность на который(ые) не разграничена, и не обремененных правами третьих лиц, установить свободный график проведения работ при осуществлении деятельности, для обеспечения которой устанавливается публичный сервитут в отдельных целях, завершить работы не позднее окончания срока публичного сервитута, установленного пунктом 1 настоящего распоряжения.

УТВЕРЖДЕН  
 распоряжением начальника департамента  
 земельных отношений  
 «Об установлении публичного сервитута  
 в отдельных целях»  
 от 15.06.2026 № 21-01-03-4017

### Порядок расчета и внесения платы за публичный сервитут

Публичный сервитут устанавливается в отношении земель, государственная собственность на которые не разграничена.  
 Цель использования: размещение объекта электросетевого хозяйства «Строительство ВЛ 0,4 кВ с установкой ПУ для электроснабжения СНТ «Шпалопропиточный» (4500102445), (4500100367), (4500102889), (4500100969), (4500100243), (4500101981), (4500101265)» для подключения (технологического присоединения) к сетям инженерно-технического обеспечения.

Срок использования: 49 лет.

id 82441

Кадастровый номер/ Земли, государственная собственность на которые не разграничена	Период действия условий оплаты				Площадь участка, кв.м	Площадь земельного участка и (или) земель в установленных границах публичного сервитута, кв. м	Процент от кадастровой стоимости земельного участка <sup>1</sup> , %	Кадастровая стоимость земельного участка, руб. / Среднее значение кадастровой стоимости, руб. <sup>2</sup>	Плата за публичный сервитут (без НДС)
	“с”		“по”						
	мес	год	мес	год					
Земли, государственная собственность на которые не разграничена	07	2026	06	2075	–	193	0,01	2 182,10	2 063,61
Всего начислено за период									<b>2 063,61</b>
Период		Срок оплаты “по”					Начислено за период, руб.		
16.06.2026 по 15.06.2075		согласно пункту 2 статьи 39.46 Земельного кодекса Российской Федерации не позднее 6 месяцев со дня принятия решения об установлении публичного сервитута					<b>2 063,61</b>		

Размер единовременного платежа составляет **2 063 руб. 61 коп. (Две тысячи шестьдесят три рубля 61 копейка)(без НДС).**

<sup>1</sup> Процент от кадастровой стоимости земельного участка утвержден пунктом 4 статьи 39.46 Земельного кодекса Российской Федерации

<sup>2</sup> Среднее значение удельных показателей кадастровой стоимости согласно приложению 1 к приказу Министерства по управлению имуществом и градостроительной деятельности Пермского края от 08.06.2023 N 31-02-1-4-1032

ГРАФИЧЕСКОЕ ОПИСАНИЕ

местоположения границ населенных пунктов, территориальных зон, особо охраняемых природных территорий, зон с особыми условиями использования территории

Строительство ВЛ 0,4 кВ с установкой ПУ для электроснабжения СНТ "Шпалопропиточный" (4500102445), (4500100367), (4500102889), (4500100969), (4500100243), (4500101981), (4500101265)

(наименование объекта, местоположение границ которого описано (далее - объект)

Раздел 1

Сведения об объекте		
№ п/п	Характеристики объекта	Описание характеристик
1	2	3
1	Местоположение объекта	Пермский край, Пермский г.о., Пермь г
2	Площадь объекта ± величина погрешности определения площади ( $P \pm \Delta P$ ), м <sup>2</sup>	806 ± 10
3	Иные характеристики объекта	<p>1. Подключение (технологическое присоединение) к сетям инженерно-технического обеспечения ПАО «Россети Урал» по объекту: "Строительство ВЛ 0,4 кВ с установкой ПУ для электроснабжения СНТ "Шпалопропиточный" (4500102445), (4500100367), (4500102889), (4500100969), (4500100243), (4500101981), (4500101265)"</p> <p>2. Иные идентифицирующие сведения:                      Правообладатель публичного сервитута - Публичное акционерное общество "Россети Урал", ИНН: 6671163413, ОГРН: 1056604000970, почтовый адрес: 614107, г. Пермь, ул.Инженерная, 17, адрес электронной почты - perm@rosseti-ural.ru</p> <p>3. Цель установления публичного сервитута: Размещение объектов электросетевого хозяйства, тепловых сетей, водопроводных сетей, сетей водоотведения, линий и сооружений связи, линейных объектов системы газоснабжения, нефтепроводов и нефтепродуктопроводов, их неотъемлемых технологических частей, если указанные объекты являются объектами федерального, регионального или местного значения, либо необходимы для организации электро-, газо-, тепло-, водоснабжения населения и водоотведения, подключения (технологического присоединения) к сетям инженерно-технического обеспечения, либо переносятся в связи с изъятием земельных участков, на которых они ранее располагались, для государственных или муниципальных нужд (далее также - инженерные сооружения)</p> <p>4. Срок публичного сервитута:                      Продолжительность: 49 лет</p> <p>5. Описание иной цели: Подключение (технологическое присоединение) к сетям инженерно-технического обеспечения ПАО «Россети Урал» по объекту: "Строительство ВЛ 0,4 кВ с установкой ПУ для электроснабжения СНТ "Шпалопропиточный" (4500102445), (4500100367), (4500102889), (4500100969), (4500100243), (4500101981), (4500101265)"</p>

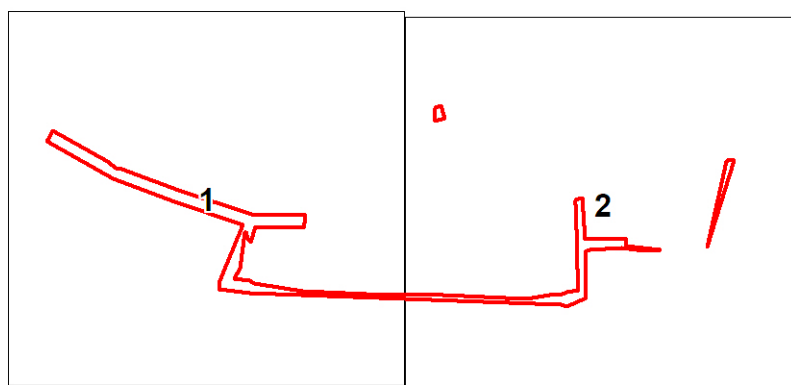
Раздел 2

Сведения о местоположении границ объекта					
1. Система координат МСК-59, зона 2					
2. Сведения о характерных точках границ объекта					
Обозначение характерных точек границ	Координаты, м		Метод определения координат характерной точки	Средняя квадратическая погрешность положения характерной точки (Mт), м	Описание обозначения точки на местности (при наличии)
	X	Y			
1	2	3	4	5	6
-	-	-	-	-	-
3. Сведения о характерных точках части (частей) границы объекта					
Обозначение характерных точек части границы	Координаты, м		Метод определения координат характерной точки	Средняя квадратическая погрешность положения характерной точки (Mт), м	Описание обозначения точки на местности (при наличии)
	X	Y			
1	2	3	4	5	6
Часть N 1					
1	517362.41	2221687.10	Аналитический метод	0.1	-
2	517365.40	2221688.66	Аналитический метод	0.1	-
3	517355.74	2221705.82	Аналитический метод	0.1	-
4	517353.48	2221708.64	Аналитический метод	0.1	-
5	517353.25	2221710.52	Аналитический метод	0.1	-
6	517346.50	2221728.55	Аналитический метод	0.1	-
7	517338.83	2221751.72	Аналитический метод	0.1	-
8	517338.57	2221768.66	Аналитический метод	0.1	-
9	517336.08	2221768.33	Аналитический метод	0.1	-
10	517334.57	2221768.29	Аналитический метод	0.1	-
11	517334.81	2221752.83	Аналитический метод	0.1	-
12	517330.12	2221751.31	Аналитический метод	0.1	-
13	517331.07	2221750.56	Аналитический метод	0.1	-
14	517332.15	2221750.17	Аналитический метод	0.1	-
15	517332.99	2221750.20	Аналитический метод	0.1	-
16	517333.13	2221749.56	Аналитический метод	0.1	-
17	517321.82	2221748.02	Аналитический метод	0.1	-
18	517318.29	2221746.33	Аналитический метод	0.1	-
19	517317.70	2221751.05	Аналитический метод	0.1	-
20	517316.99	2221752.66	Аналитический метод	0.1	-
21	517314.42	2221767.81	Аналитический метод	0.1	-
22	517313.41	2221787.99	Аналитический метод	0.1	-
23	517313.17	2221812.35	Аналитический метод	0.1	-
24	517312.03	2221838.85	Аналитический метод	0.1	-
25	517313.22	2221846.30	Аналитический метод	0.1	-
26	517313.07	2221849.45	Аналитический метод	0.1	-
27	517314.12	2221851.87	Аналитический метод	0.1	-
28	517314.68	2221855.38	Аналитический метод	0.1	-
29	517321.51	2221855.15	Аналитический метод	0.1	-
30	517325.87	2221855.01	Аналитический метод	0.1	-
31	517341.91	2221854.48	Аналитический метод	0.1	-
32	517343.45	2221854.42	Аналитический метод	0.1	-
33	517343.92	2221856.61	Аналитический метод	0.1	-
34	517331.02	2221857.44	Аналитический метод	0.1	-
35	517331.00	2221870.62	Аналитический метод	0.1	-
36	517328.80	2221870.39	Аналитический метод	0.1	-
37	517327.62	2221881.34	Аналитический метод	0.1	-



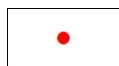
План границ объекта

Обзорная схема границ объекта



Масштаб 1:2401

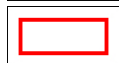
Используемые условные знаки и обозначения:



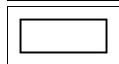
Характерная точка границы объекта



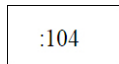
Надписи номеров характерных точек границы объекта



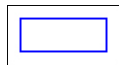
Образуемая граница объекта



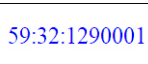
Часть границы, сведения ЕГРН о которой позволяют однозначно определить ее положение на местности



Надписи кадастрового номера земельного участка



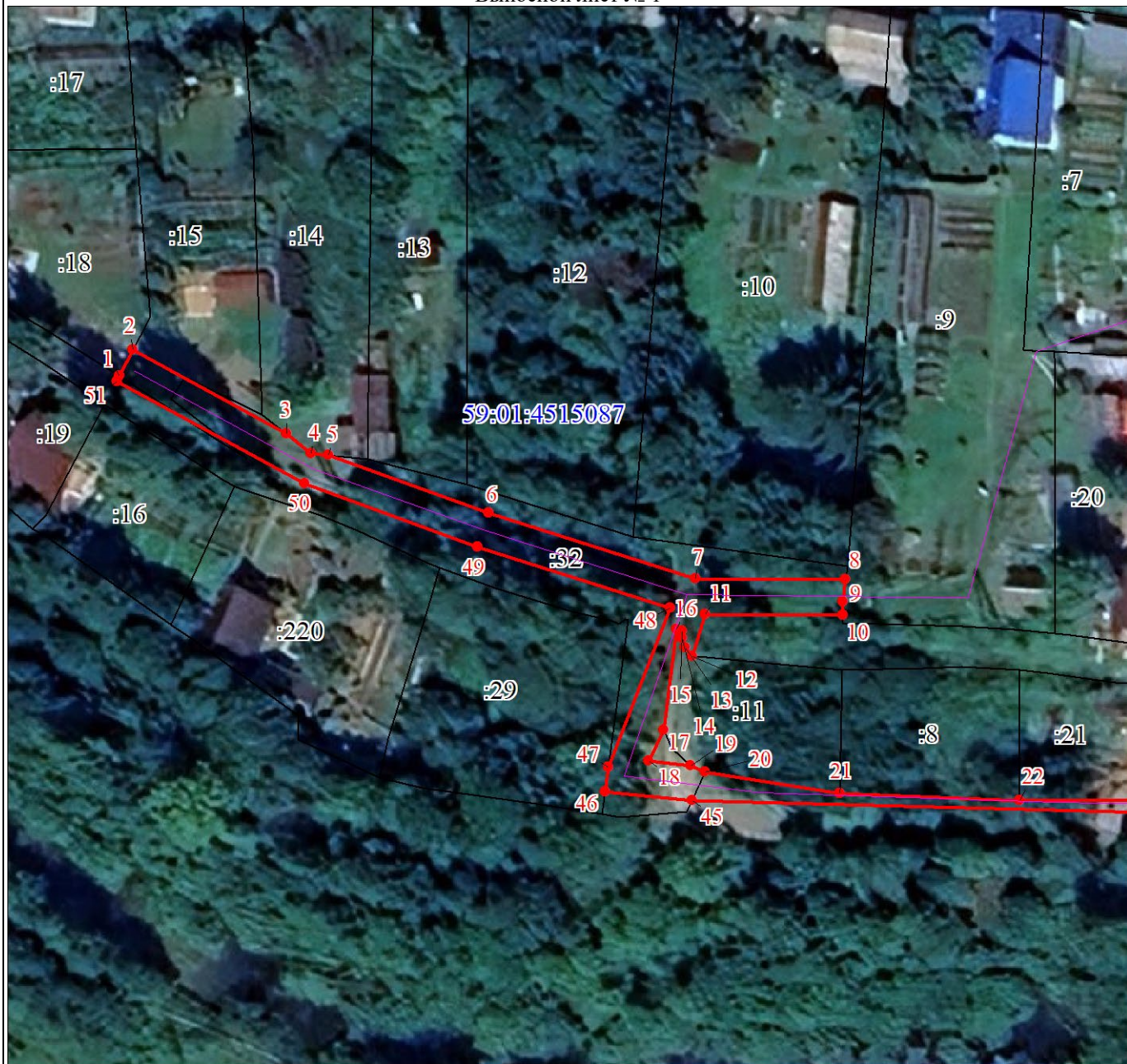
Граница кадастрового квартала



Обозначение кадастрового квартала

План границ объекта

Выносной лист № 1



Масштаб 1:700

Используемые условные знаки и обозначения:

Условные обозначения представлены на листе 4

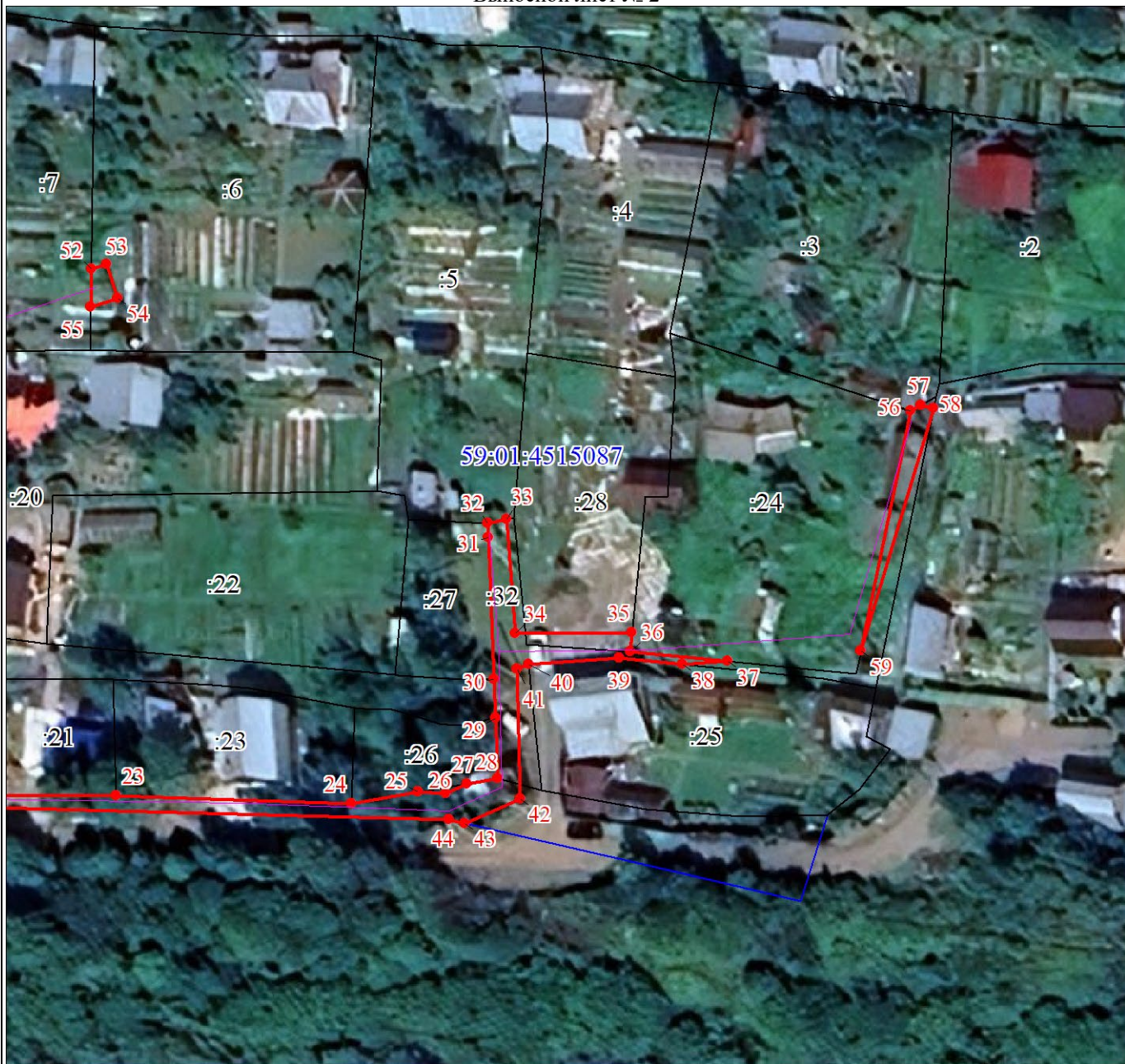
Утверждено распоряжением  
начальника департамента  
земельных отношений  
администрации города Перми

Раздел 4

15.06.2026 21-01-03-4017

План границ объекта

Выносной лист № 2



Масштаб 1:700

Используемые условные знаки и обозначения:

Условные обозначения представлены на листе 4

Текстовое описание местоположения границ объекта		
Прохождение границы		Описание прохождения границы
от точки	до точки	
1	2	3
-	-	-