



АДМИНИСТРАЦИЯ ГОРОДА ПЕРМИ
НАЧАЛЬНИК ДЕПАРТАМЕНТА
ЗЕМЕЛЬНЫХ ОТНОШЕНИЙ
РАСПОРЯЖЕНИЕ

15.06.2026

№ 21-01-03-4019

**Об установлении публичного
сервитута в отдельных целях**

На основании статей 39.37, 39.43 Земельного кодекса Российской Федерации, статьи 3.6 Федерального закона от 25 октября 2001 г. № 137-ФЗ «О введении в действие Земельного кодекса Российской Федерации», Положения о департаменте земельных отношений администрации города Перми, утвержденного решением Пермской городской Думы от 24 февраля 2015 г. № 39, ходатайства ПАО «Россети Урал» об установлении публичного сервитута от 20 мая 2026 г. № 7384533798 (№ 21-01-06-4117):

1. Установить публичный сервитут в отдельных целях в отношении земель, государственная собственность на которые не разграничена, и земельного участка с кадастровым номером 59:01:3810437:43, расположенного по адресу: Российская Федерация, Пермский край, городской округ Пермский, город Пермь, территория СНТ Коллективный сад N 111, з/у 1а, на срок 49 лет для использования в целях размещения (эксплуатации) объекта электросетевого хозяйства «КЛ 0,4КВ КТП-4158», входящего в состав электросетевого комплекса Подстанция 110/35/6кВ «Голованы» с линиями электропередачи и трансформаторными подстанциями с кадастровым номером 59:01:3510310:161, принадлежащего на праве собственности ПАО «Россети Урал», о чем в Едином государственном реестре недвижимости сделана запись о государственной регистрации права от 14 июля 2008 г. № 59-59-25/053/2008-290.

2. Утвердить границы публичного сервитута в отдельных целях согласно приложению к настоящему распоряжению (схема расположения границ публичного сервитута (условный номер 10437:48ПС)).

3. Плата за публичный сервитут в отдельных целях не устанавливается.

4. Утвердить прилагаемый график проведения работ при осуществлении деятельности, для обеспечения которой устанавливается публичный сервитут в отдельных целях.

5. Порядок установления зон с особыми условиями использования территорий и содержание ограничений прав на земельные участки в границах таких зон установлены постановлением Правительства Российской Федерации от 24 февраля 2009 г. № 160 «О порядке установления охранных зон объектов электросетевого хозяйства и особых условий использования земельных участков, расположенных в границах таких зон».

6. ПАО «Россети Урал» (ИНН 6671163413) обязано привести земли, государственная собственность на которые не разграничена, и земельный участок в состояние, пригодное для их использования в соответствии с разрешенным использованием, в срок не позднее, чем 3 месяца после завершения эксплуатации инженерного сооружения, для размещения которого был установлен публичный сервитут.

7. Отделу информационно-организационной работы департамента земельных отношений администрации города Перми обеспечить направление копии настоящего распоряжения в течение 2 рабочих дней со дня его подписания:

7.1. в информационно-аналитическое управление администрации города Перми для обеспечения размещения в течение 5 рабочих дней со дня подписания распоряжения на официальном сайте муниципального образования город Пермь в информационно-телекоммуникационной сети Интернет;

7.2. в ПАО «Россети Урал» (ИНН 6671163413).

8. Отделу по формированию земельных участков и установлению сервитутов департамента земельных отношений администрации города Перми обеспечить направление настоящего распоряжения в течение 5 рабочих дней со дня подписания в орган, осуществляющий государственный кадастровый учет и государственную регистрацию прав.

9. Настоящее распоряжение вступает в силу со дня подписания.

10. Контроль за исполнением настоящего распоряжения возложить на заместителя начальника департамента земельных отношений администрации города Перми Шафранову Е.П.

Документ подписан электронной подписью

Сертификат: 255700F372C325F45F9DD5B4523E0AC8

Владелец: Жданова Юлия Константиновна

Действителен: с 04.05.2026 по 28.07.2027

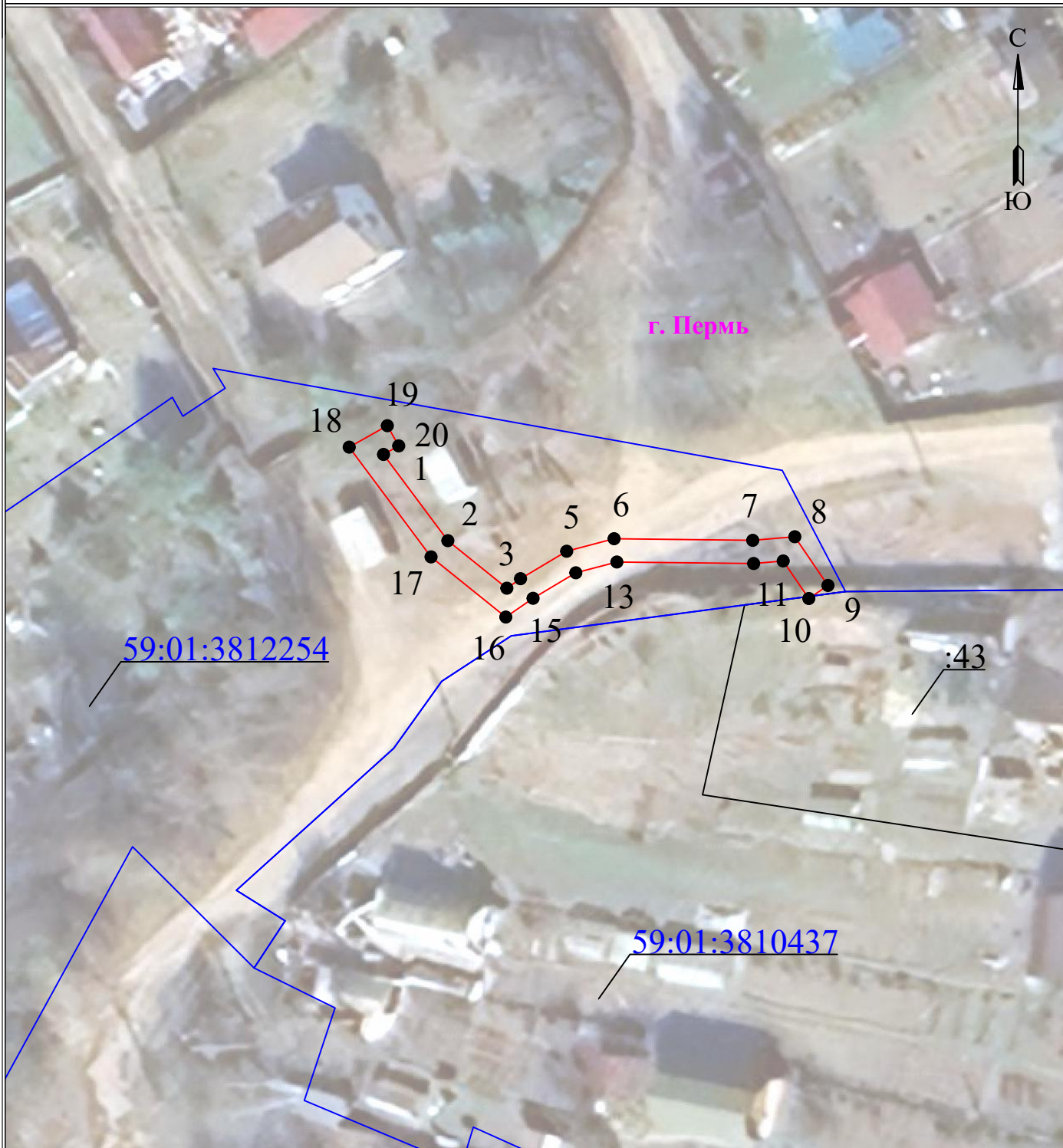
Ю.К. Жданова

УТВЕРЖДЕН
распоряжением начальника департамента
земельных отношений
администрации г. Перми
«Об установлении публичного сервитута
в отдельных целях»
от 15.06.2026 № 21-01-03-4019

ГРАФИК
проведения работ при осуществлении деятельности, для обеспечения
которой устанавливается публичный сервитут в отдельных целях

В отношении земель, государственная собственность на которые не разграничена, и (или) земельного(ых) участка(ов), находящегося(ихся) в муниципальной собственности или государственная собственность на который(ые) не разграничена, и не обремененных правами третьих лиц, установить свободный график проведения работ при осуществлении деятельности, для обеспечения которой устанавливается публичный сервитут в отдельных целях, завершить работы не позднее окончания срока публичного сервитута, установленного пунктом 1 настоящего распоряжения.

**Схема расположения границ публичного сервитута
для эксплуатации объекта электросетевого хозяйства
«Электросетевой комплекс Подстанция 110/35/6кВ «Голованы» (КЛ 0,4кВ КТП-4158)»
(наименование объекта)**



Используемые условные знаки и обозначения:

Масштаб 1:500

- 1 - обозначение характерной точки границы устанавливаемого публичного сервитута
- - границы земельных участков, попадающих в зону публичного сервитута
- - граница кадастрового квартала
- 59:01:2010331 - номер кадастрового квартала
- :123 - кадастровый номер земельного участка

- г. Пермь - наименование населенного пункта
- - граница устанавливаемого публичного сервитута

УТВЕРЖДЕНО
РАСПОРЯЖЕНИЕМ НАЧАЛЬНИКА
ДЕПАРТАМЕНТА ЗЕМЕЛЬНЫХ
ОТНОШЕНИЙ АДМИНИСТРАЦИИ
ГОРОДА ПЕРМИ

15.06.2026 21-01-03-4019

ГРАФИЧЕСКОЕ ОПИСАНИЕ
местоположения границ публичного сервитута

Электросетевой комплекс Подстанция 110/35/6кВ «Голованы» (КЛ 0,4кВ КТП-4158)
(наименование объекта, местоположение границ которого описано (далее - объект))

Раздел 1

Сведения об объекте		
№ п/п	Характеристики объекта	Описание характеристик
1	2	3
1	Местоположение объекта	Пермский край, город Пермь
2	Площадь объекта +/- величина погрешности определения площади (Р+/- Дельта Р)	101 кв.м ± 2.42 кв.м
3	Иные характеристики объекта	Публичный сервитут устанавливается в целях эксплуатации объекта электросетевого хозяйства «Электросетевой комплекс Подстанция 110/35/6кВ «Голованы» (КЛ 0,4кВ КТП-4158)» (ст. 3.6 Федерального закона от 25.10.2001 № 137-ФЗ «О введении в действие Земельного кодекса Российской Федерации») Срок установления публичного сервитута - сорок девять лет (согласно п.1 ст. 39.45 ЗК РФ).

Раздел 2

Сведения о местоположении границ объекта					
1. Система координат <u>МСК-59, зона 2</u>					
2. Сведения о характерных точках границ объекта					
Обозначение характерных точек границ	Координаты, м		Метод определения координат характерной точки	Средняя квадратическая погрешность положения характерной точки (M_t), м	Описание обозначения точки на местности (при наличии)
	X	Y			
1	2	3	4	5	6
1	530309.26	2242417.29	Метод спутниковых геодезических измерений (определений)	0.10	–
2	530301.82	2242422.84	Метод спутниковых геодезических измерений (определений)	0.10	–
3	530297.72	2242427.93	Метод спутниковых геодезических измерений (определений)	0.10	–
4	530298.54	2242429.11	Метод спутниковых геодезических измерений (определений)	0.10	–
5	530300.91	2242433.09	Метод спутниковых геодезических измерений (определений)	0.10	–
6	530301.99	2242437.18	Метод спутниковых геодезических измерений (определений)	0.10	–
7	530301.85	2242449.14	Метод спутниковых геодезических измерений (определений)	0.10	–
8	530302.16	2242452.77	Метод спутниковых геодезических измерений (определений)	0.10	–
9	530297.96	2242455.63	Метод спутниковых геодезических измерений (определений)	0.10	–
10	530296.83	2242453.98	Метод спутниковых геодезических измерений (определений)	0.10	–
11	530300.07	2242451.77	Метод спутниковых геодезических измерений (определений)	0.10	–
12	530299.85	2242449.22	Метод спутниковых геодезических измерений (определений)	0.10	–
13	530299.98	2242437.42	Метод спутниковых геодезических измерений (определений)	0.10	–

14	530299.05	2242433.88	Метод спутниковых геодезических измерений (определений)	0.10	–
15	530296.85	2242430.19	Метод спутниковых геодезических измерений (определений)	0.10	–
16	530295.23	2242427.84	Метод спутниковых геодезических измерений (определений)	0.10	–
17	530300.42	2242421.39	Метод спутниковых геодезических измерений (определений)	0.10	–
18	530309.89	2242414.33	Метод спутниковых геодезических измерений (определений)	0.10	–
19	530311.74	2242417.62	Метод спутниковых геодезических измерений (определений)	0.10	–
20	530310.00	2242418.60	Метод спутниковых геодезических измерений (определений)	0.10	–
1	530309.26	2242417.29	Метод спутниковых геодезических измерений (определений)	0.10	–

3. Сведения о характерных точках части (частей) границы объекта

Обозначение характерных точек части границы	Координаты, м		Метод определения координат характерной точки	Средняя квадратическая погрешность положения характерной точки (M_t), м	Описание обозначения точки на местности (при наличии)
	X	Y			
1	2	3	4	5	6
–	–	–	–	–	–