



АДМИНИСТРАЦИЯ ГОРОДА ПЕРМИ
НАЧАЛЬНИК ДЕПАРТАМЕНТА
ЗЕМЕЛЬНЫХ ОТНОШЕНИЙ
РАСПОРЯЖЕНИЕ

15.06.2026

№ 21-01-03-4042

**Об установлении публичного
сервитута в отдельных целях**

На основании статей 39.37, 39.43 Земельного кодекса Российской Федерации, Положения о департаменте земельных отношений администрации города Перми, утвержденного решением Пермской городской Думы от 24 февраля 2015 г. № 39, ходатайства ПАО «Россети Урал» об установлении публичного сервитута от 18 мая 2026 г. № 7370442326 (21-01-06-3997):

1. Установить публичный сервитут в отдельных целях в отношении земель, государственная собственность на которые не разграничена, и земельных участков с кадастровыми номерами:

59:01:4311902:6025, расположенного по адресу: Российская Федерация, Пермский край, городской округ Пермский, город Пермь, бульвар Гагарина, з/у 02/6025;

59:01:4311902:113, местоположение: Пермский край, г. Пермь, Мотовилихинский район, б-р. Гагарина, 62а, на срок 49 лет для использования в целях размещения объекта электросетевого хозяйства «Строительство участка ЛЭП 0,4 кВ от ближайшей опоры ВЛ 0,4 кВ от ТП-2058, установка оборудования учета э/э на опоре ВЛ 0,4 кВ от ТП-2058 для электроснабжения малоэтажной жилой застройки по адресу: Пермский край, г. Пермь, б-р Гагарина, дом № 62б, уч. 23» для подключения (технологического присоединения) к сетям инженерно-технического обеспечения.

2. Утвердить границы публичного сервитута в отдельных целях согласно приложению к настоящему распоряжению (схема расположения границ публичного сервитута (условный номер 1902:222ПС)).

3. Утвердить прилагаемый порядок расчета и внесения платы за публичный сервитут.

4. Утвердить прилагаемый график проведения работ при осуществлении деятельности, для обеспечения которой устанавливается публичный сервитут в отдельных целях.

5. Порядок установления зон с особыми условиями использования территорий и содержание ограничений прав на земельные участки в границах таких зон установлены постановлением Правительства Российской Федерации от 24 февраля 2009 г. № 160 «О порядке установления охранных зон объектов

электросетевого хозяйства и особых условий использования земельных участков, расположенных в границах таких зон».

6. ПАО «Россети Урал» (ИНН 6671163413) обязано привести земли, государственная собственность на которые не разграничена, и земельные участки в состояние, пригодное для их использования в соответствии с разрешенным использованием, в срок не позднее, чем 3 месяца после завершения строительства инженерного сооружения, для размещения которого был установлен сервитут.

7. Отделу информационно-организационной работы департамента земельных отношений администрации города Перми обеспечить направление копии настоящего распоряжения в течение 2 рабочих дней со дня его подписания:

7.1. в информационно-аналитическое управление администрации города Перми для обеспечения размещения в течение 5 рабочих дней со дня подписания распоряжения на официальном сайте муниципального образования город Пермь в информационно-телекоммуникационной сети Интернет;

7.2. в ПАО «Россети Урал» (ИНН 6671163413).

8. Отделу по формированию земельных участков и установлению сервитутов департамента земельных отношений администрации города Перми обеспечить направление настоящего распоряжения в течение 5 рабочих дней со дня подписания в орган, осуществляющий государственный кадастровый учет и государственную регистрацию прав.

9. Настоящее распоряжение вступает в силу со дня подписания.

10. Контроль за исполнением настоящего распоряжения возложить на заместителя начальника департамента земельных отношений администрации города Перми Шафранову Е.П.

Документ подписан электронной подписью

Сертификат: 255700F372C325F45F9DD5B4523E0AC8

Владелец: Жданова Юлия Константиновна

Действителен: с 04.05.2026 по 28.07.2027

Ю.К. Жданова

УТВЕРЖДЕН
распоряжением начальника департамента
земельных отношений
администрации г. Перми
«Об установлении публичного сервитута
в отдельных целях»
от 15.06.2026 № 21-01-03-4042

ГРАФИК
проведения работ при осуществлении деятельности, для обеспечения
которой устанавливается публичный сервитут в отдельных целях

В отношении земель, государственная собственность на которые не разграничена, и (или) земельного(ых) участка(ов), находящегося(ихся) в муниципальной собственности или государственная собственность на который(ые) не разграничена, и не обремененных правами третьих лиц, установить свободный график проведения работ при осуществлении деятельности, для обеспечения которой устанавливается публичный сервитут в отдельных целях, завершить работы не позднее окончания срока публичного сервитута, установленного пунктом 1 настоящего распоряжения.

УТВЕРЖДЕН
 распоряжением начальника департамента
 земельных отношений
 «Об установлении публичного сервитута
 в отдельных целях»
 от 15.06.2026 № 21-01-03-4042

Порядок расчета и внесения платы за публичный сервитут

Публичный сервитут устанавливается в отношении земель, государственная собственность на которые не разграничена, и земельного участка с кадастровым номером 59:01:4311902:6025.

Цель использования: размещение объекта электросетевого хозяйства «Строительство участка ЛЭП 0,4 кВ от ближайшей опоры ВЛ 0,4 кВ от ТП-2058, установка оборудования учета э/э на опоре ВЛ 0,4 кВ от ТП-2058 для электроснабжения малоэтажной жилой застройки по адресу: Пермский край, г. Пермь, б-р Гагарина, дом № 62б, уч. 23» для подключения (технологического присоединения) к сетям инженерно-технического обеспечения.

Срок использования: 49 лет.

id 82469, 82470

Кадастровый номер/ Земли, государственная собственность на которые не разграничена	Период действия условий оплаты				Площадь участка, кв.м	Площадь земельного участка и (или) земель в установленных границах публичного сервитута, кв. м	Процент от кадастровой стоимости земельного участка ¹ , %	Кадастровая стоимость земельного участка, руб. / Среднее значение кадастровой стоимости, руб. ²	Плата за публичный сервитут
	“с”		“по”						
	мес	год	мес	год					
Земли, государственная собственность на которые не разграничена	06	2026	05	2075	-	195	0,01	2182,10	2085
59:01:4311902:6025	06	2026	05	2075	3579	95	0,01	28671261,63	3729,11
Всего начислено за период									5814,11
Период	Срок оплаты “по”							Начислено за период, руб.	
с 16.06.2026 по 15.06.2075	согласно пункту 2 статьи 39.46 Земельного кодекса Российской Федерации не позднее 6 месяцев со дня принятия решения об установлении публичного сервитута							5814,11	

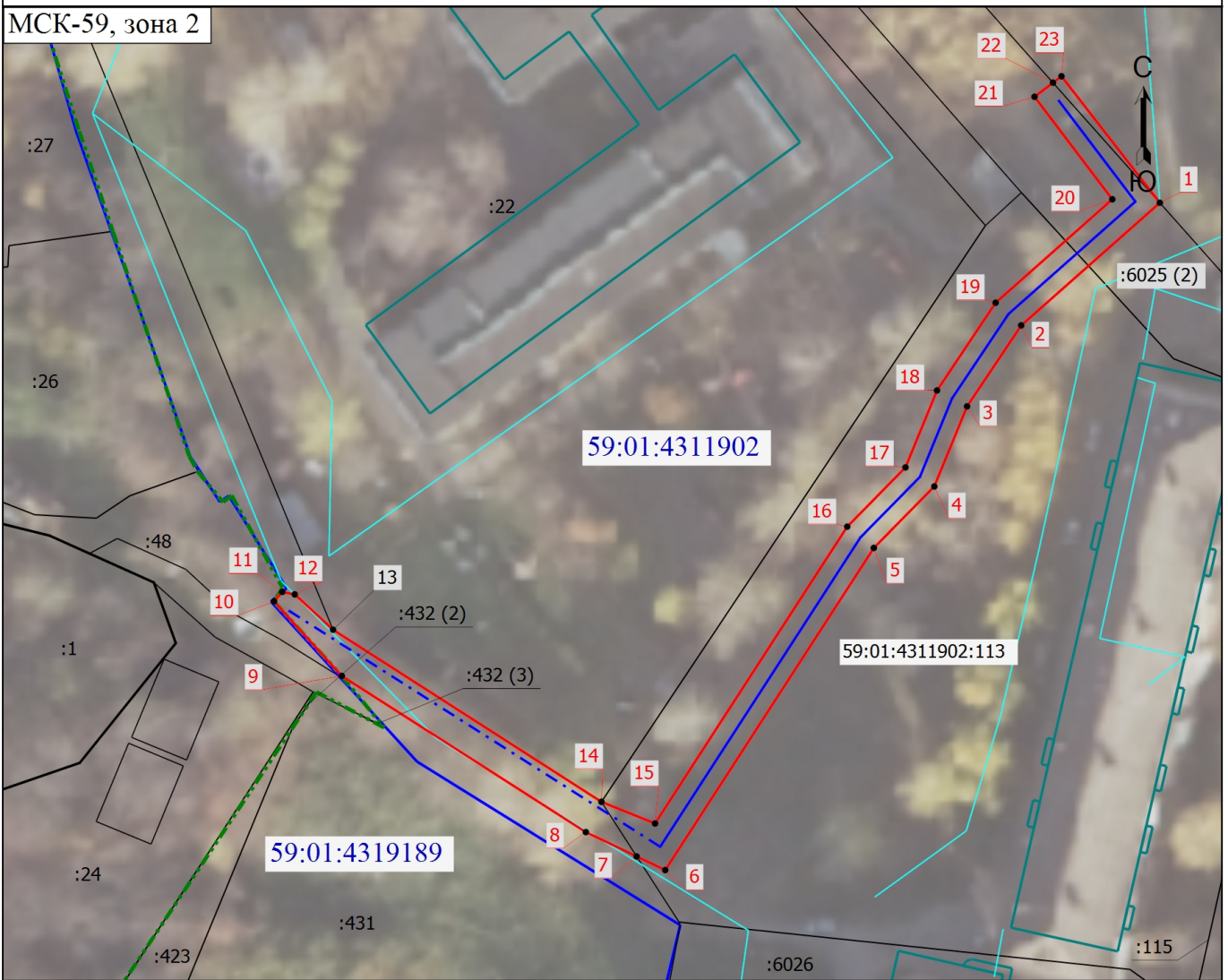
Размер единовременного платежа составляет **5814 руб 11 коп. (пять тысяч восемьсот четырнадцать рублей 11 копеек) (без НДС)**

¹ Процент от кадастровой стоимости земельного участка утвержден пунктом 4 статьи 39.46 Земельного кодекса Российской Федерации

² Среднее значение удельных показателей кадастровой стоимости согласно приложению 1 к приказу Министерства по управлению имуществом и градостроительной деятельности Пермского края от 08.06.2023 N 31-02-1-4-1032

Схема расположения границ публичного сервитута

МСК-59, зона 2



Масштаб 1:800

Условные обозначения

- - Характерная точка границы, сведения о которой позволяют однозначно определить ее положение на местности
- 1 - Обозначение характерной точки
- :1 - Кадастровый номер земельного участка
- _____ - Часть границы, сведения ЕГРН о которой позволяют однозначно определить ее положение на местности
- (red) - Граница публичного сервитута
- (green) - Граница здания
- (cyan) - Граница сооружения
- (blue) - Граница кадастрового квартала
- 59:01:4319189 - Номер кадастрового квартала
- - - - - (blue) - Проектируемый объект
- (blue) - Проектируемый объект

УТВЕРЖДЕНО
 РАСПОРЯЖЕНИЕМ НАЧАЛЬНИКА
 ДЕПАРТАМЕНТА ЗЕМЕЛЬНЫХ
 ОТНОШЕНИЙ АДМИНИСТРАЦИИ
 ГОРОДА ПЕРМИ

15.06.2026 21-01-03-4042

Подпись _____

Геннадий Геннадьевич



Дата " 18 " мая 2026 г.

Место для оттиска печати (при наличии) лица, составившего описание местоположения границ объекта

ГРАФИЧЕСКОЕ ОПИСАНИЕ

местоположения границ населенных пунктов, территориальных зон, особо охраняемых природных территорий, зон с особыми условиями использования территории

Публичный сервитут для использования в целях подключения (технологического присоединения) к сетям инженерно-технического обеспечения: «Строительство участка ЛЭП 0,4 кВ от ближайшей опоры ВЛ 0,4 кВ от ТП-2058, установка оборудования учета э/э на опоре ВЛ 0,4 кВ от ТП-2058 для электроснабжения малоэтажной жилой застройки по адресу: Пермский край, г. Пермь, б-р Гагарина, дом №62б, уч. 23»

(наименование объекта, местоположение границ которого описано (далее - объект))

Раздел 1

Сведения об объекте

№ п/п	Характеристики объекта	Описание характеристик
1	2	3
1.	Местоположение объекта	Пермский край, г.о Пермский, город Пермь
2.	Площадь объекта +/- величина погрешности определения площади (Р +/- Дельта Р)	659 +/- 9 м ²
3.	Иные характеристики объекта	ПАО «Россети Урал». Почтовый адрес: Россия, 620026, Свердловская область, г. Екатеринбург, ул. Мамина – Сибиряка, стр.140. Адрес электронной почты: re-pges@rosseti-ural.ru. Публичный сервитут для использования в целях подключения (технологического присоединения) к сетям инженерно-технического обеспечения: «Строительство участка ЛЭП 0,4 кВ от ближайшей опоры ВЛ 0,4 кВ от ТП-2058, установка оборудования учета э/э на опоре ВЛ 0,4 кВ от ТП-2058 для электроснабжения малоэтажной жилой застройки по адресу: Пермский край, г. Пермь, б-р Гагарина, дом №62б, уч. 23». Срок установления сервитута - 49 лет.

Раздел 2**Сведения о местоположении границ объекта**

1. Система координат МСК-59, зона 2

2. Сведения о характерных точках границ объекта

Обозначение характерных точек границ	Координаты, м		Метод определения координат характерной точки	Средняя квадратическая погрешность положения характерной точки (Mt), м	Описание обозначения точки на местности (при наличии)
	X	Y			
1	2	3	4	5	6
1	516655.13	2234395.56	Метод спутниковых геодезических измерений (определений)	0.10	-
2	516640.66	2234379.20	Метод спутниковых геодезических измерений (определений)	0.10	-
3	516631.11	2234372.81	Метод спутниковых геодезических измерений (определений)	0.10	-
4	516621.66	2234368.94	Метод спутниковых геодезических измерений (определений)	0.10	-
5	516614.40	2234361.80	Метод спутниковых геодезических измерений (определений)	0.10	-
6	516576.39	2234337.18	Метод спутниковых геодезических измерений (определений)	0.10	-
7	516578.00	2234333.80	Метод спутниковых геодезических измерений (определений)	0.10	-
8	516580.87	2234327.81	Метод спутниковых геодезических измерений (определений)	0.10	-
9	516599.30	2234299.00	Метод спутниковых геодезических измерений (определений)	0.10	-
10	516608.10	2234291.00	Метод спутниковых геодезических измерений (определений)	0.10	-
11	516609.21	2234291.97	Метод спутниковых геодезических измерений (определений)	0.10	-

2. Сведения о характерных точках границ объекта					
Обозначение характерных точек границ	Координаты, м		Метод определения координат характерной точки	Средняя квадратическая погрешность положения характерной точки (Mt), м	Описание обозначения точки на местности (при наличии)
	X	Y			
1	2	3	4	5	6
12	516608.92	2234293.45	Метод спутниковых геодезических измерений (определений)	0.10	-
13	516604.75	2234297.97	Метод спутниковых геодезических измерений (определений)	0.10	-
14	516584.44	2234329.65	Метод спутниковых геодезических измерений (определений)	0.10	-
15	516581.89	2234335.98	Метод спутниковых геодезических измерений (определений)	0.10	-
16	516616.91	2234358.66	Метод спутниковых геодезических измерений (определений)	0.10	-
17	516623.91	2234365.54	Метод спутниковых геодезических измерений (определений)	0.10	-
18	516632.98	2234369.26	Метод спутниковых геодезических измерений (определений)	0.10	-
19	516643.34	2234376.18	Метод спутниковых геодезических измерений (определений)	0.10	-
20	516655.54	2234389.95	Метод спутниковых геодезических измерений (определений)	0.10	-
21	516667.64	2234380.77	Метод спутниковых геодезических измерений (определений)	0.10	-
22	516669.30	2234382.95	Метод спутниковых геодезических измерений (определений)	0.10	-
23	516670.06	2234383.95	Метод спутниковых геодезических измерений (определений)	0.10	-
1	516655.13	2234395.56	Метод спутниковых геодезических измерений (определений)	0.10	-

3. Сведения о характерных точках части (частей) границы объекта

Обозначение характерных точек части границы	Координаты, м		Метод определения координат характерной точки	Средняя квадратическая погрешность положения характерной точки (Mt), м	Описание обозначения точки на местности (при наличии)
	X	Y			
1	2	3	4	5	6
-	-	-	-	-	-

Раздел 3

Сведения о местоположении измененных (уточненных) границ объекта

1. Система координат -

2. Сведения о характерных точках границ объекта

Обозначение характерных точек границ	Существующие координаты, м		Измененные (уточненные) координаты, м		Метод определения координат характерной точки	Средняя квадратическая погрешность положения характерной точки (Mt), м	Описание обозначения точки на местности (при наличии)
	X	Y	X	Y			
1	2	3	4	5	6	7	8
-	-	-	-	-	-	-	

3. Сведения о характерных точках части (частей) границы объекта

Обозначение характерных точек части границы	Существующие координаты, м		Измененные (уточненные) координаты, м		Метод определения координат характерной точки	Средняя квадратическая погрешность положения характерной точки (Mt), м	Описание обозначения точки на местности (при наличии)
	X	Y	X	Y			
1	2	3	4	5	6	7	8
-	-	-	-	-	-	-	