



АДМИНИСТРАЦИЯ ГОРОДА ПЕРМИ
НАЧАЛЬНИК ДЕПАРТАМЕНТА
ЗЕМЕЛЬНЫХ ОТНОШЕНИЙ
РАСПОРЯЖЕНИЕ

15.06.2026

№ 21-01-03-4043

Об установлении публичного сервитута в отдельных целях

На основании статей 39.37, 39.43 Земельного кодекса Российской Федерации, Положения о департаменте земельных отношений администрации города Перми, утвержденного решением Пермской городской Думы от 24 февраля 2015 г. № 39, ходатайства ПАО «Россети Урал» об установлении публичного сервитута от 21 мая 2026 г. № 7390176412 (№ 21-01-06-4150):

1. Установить публичный сервитут в отдельных целях в отношении земель, государственная собственность на которые не разграничена, и земельных участков, поименованных в перечне земельных участков, согласно приложению к настоящему распоряжению, на срок 49 лет в целях размещения (эксплуатации) объекта электросетевого хозяйства «КЛ-0,4 кВ КТП-4158 СНТ Коллективный сад 111», который в соответствии с актом приемки законченного строительством объекта приемочной комиссией от 30 августа 2019 г. № 3446, информационной справкой от 14 мая 2026 г. № 6014 принят в эксплуатацию и числится на балансе ПАО «Россети Урал».

2. Утвердить границы публичного сервитута в отдельных целях согласно приложению к настоящему распоряжению (схема расположения границ публичного сервитута (условный номер 10437:47ПС)).

3. Утвердить прилагаемый порядок расчета и внесения платы за публичный сервитут.

4. Утвердить прилагаемый график проведения работ при осуществлении деятельности, для обеспечения которой устанавливается публичный сервитут в отдельных целях.

5. Порядок установления зон с особыми условиями использования территорий и содержание ограничений прав на земельные участки в границах таких зон установлены постановлением Правительства Российской Федерации от 24 февраля 2009 г. № 160 «О порядке установления охранных зон объектов электросетевого хозяйства и особых условий использования земельных участков, расположенных в границах таких зон».

6. ПАО «Россети Урал» (ИНН 6671163413) обязано привести земли, государственная собственность на которые не разграничена, и земельные участки в состояние, пригодное для их использования в соответствии с разрешенным использованием, в срок не позднее, чем 3 месяца после завершения эксплуатации инженерного сооружения, для размещения которого был установлен публичный сервитут.

7. Отделу информационно-организационной работы департамента земельных отношений администрации города Перми обеспечить направление настоящего распоряжения в течение 2 рабочих дней со дня его подписания:

7.1 в информационно-аналитическое управление администрации города Перми для обеспечения размещения в течение 5 рабочих дней со дня подписания распоряжения на официальном сайте муниципального образования город Пермь в информационно-телекоммуникационной сети Интернет;

7.2. в ПАО «Россети Урал» (ИНН 6671163413).

8. Отделу по формированию земельных участков и установлению сервитутов департамента земельных отношений администрации города Перми обеспечить направление настоящего распоряжения в течение 5 рабочих дней со дня подписания в орган, осуществляющий государственный кадастровый учет и государственную регистрацию прав.

9. Настоящее распоряжение вступает в силу со дня подписания.

10. Контроль за исполнением настоящего распоряжения возложить на заместителя начальника департамента земельных отношений администрации города Перми Шафранову Е.П.

Документ подписан электронной подписью

Сертификат: 255700F372C325F45F9DD5B4523E0AC8

Владелец: Жданова Юлия Константиновна

Действителен: с 04.05.2026 по 28.07.2027

Ю.К. Жданова

УТВЕРЖДЕН
распоряжением начальника департамента
земельных отношений
администрации г. Перми
«Об установлении публичного сервитута
в отдельных целях»
от 15.06.2026 № 21-01-03-4043

ГРАФИК
проведения работ при осуществлении деятельности, для обеспечения
которой устанавливается публичный сервитут в отдельных целях

В отношении земель, государственная собственность на которые не разграничена, и (или) земельного(ых) участка(ов), находящегося(ихся) в муниципальной собственности или государственная собственность на который(ые) не разграничена, и не обремененных правами третьих лиц, установить свободный график проведения работ при осуществлении деятельности, для обеспечения которой устанавливается публичный сервитут в отдельных целях, завершить работы не позднее окончания срока публичного сервитута, установленного пунктом 1 настоящего распоряжения.

Приложение
к распоряжению начальника
департамента земельных отношений
администрации г. Перми
«Об установлении публичного сервитута
в отдельных целях»
от 15.06.2026 № 21-01-03-4043

Перечень земельных участков

№	Кадастровый номер	Местоположение
1	2	3
1.	59:01:3810437:1	Пермский край, г.Пермь
2.	59:01:3810437:24	Пермский край, г.Пермь
3.	59:01:3810437:25	Пермский край, г.Пермь
4.	59:01:3810437:26	Пермский край, г.Пермь
5.	59:01:3810437:28	Пермский край, г.Пермь
6.	59:01:3810437:30	Пермский край, г.Пермь
7.	59:01:3810437:31	Пермский край, г.Пермь
8.	59:01:3810437:58	Пермский край, г.Пермь
9.	59:01:3810437:59	Пермский край, г.Пермь
10.	59:01:3810437:60	Пермский край, г.Пермь
11.	59:01:3810437:61	Пермский край, г.Пермь
12.	59:01:3810437:63	Пермский край, г.Пермь

УТВЕРЖДЕН
распоряжением начальника департамента
земельных отношений
«Об установлении публичного сервитута
в отдельных целях»
от 15.06.2026 № 21-01-03-4043

Порядок расчета и внесения платы за публичный сервитут

Публичный сервитут устанавливается в отношении земель, государственная собственность на которые не разграничена, и земельного участка с кадастровым номером 59:01:3810437:1.

Цель использования: размещение (эксплуатация) объекта электросетевого хозяйства «КЛ-0,4 кВ КТП-4158 СНТ Коллективный сад 111».

Срок использования: 49 лет.

id 82452

Кадастровый номер/ Земли, государственная собственность на которые не разграничена	Период действия условий оплаты				Площадь участка, кв.м	Площадь земельного участка и (или) земель в установленных границах публичного сервитута, кв. м	Процент от кадастровой стоимости земельного участка ¹ , %	Кадастровая стоимость земельного участка, руб. / Среднее значение кадастровой стоимости, руб. ²	Плата за публичный сервитут (без НДС)	
	“с”		“по”							
	мес	год	мес	год						
земли, государственная собственность на которые не разграничена	07	2026	06	2075	-	251,6	0,01	2182,10	509,18	
59:01:3810437:1	07	2026	06	2075	4410	262,7	0,01	1744435,9	2690,18	
Всего начислено за период									3199,36	
Период		Срок оплаты “по”					Начислено за период, руб.			
16.06.2026 по 15.06.2075		согласно пункту 2 статьи 39.46 Земельного кодекса Российской Федерации не позднее 6 месяцев со дня принятия решения об установлении публичного сервитута					3199,36			

Размер единовременного платежа составляет **3199,36 (три тысячи сто девяноста девять рублей тридцать шесть копеек) (без НДС)**.

¹ Процент от кадастровой стоимости земельного участка утвержден пунктом 4 статьи 39.46 Земельного кодекса Российской Федерации

² Среднее значение удельных показателей кадастровой стоимости согласно приложению 1 к приказу Министерства по управлению имуществом и градостроительной деятельности Пермского края от 08.06.2023 N 31-02-1-4-1032

ГРАФИЧЕСКОЕ ОПИСАНИЕ

местоположения границ публичного сервитута

КЛ-0,4 кВ КТП-4158 СНТ Коллективный сад 111

(наименование объекта, местоположение границ которого описано (далее - объект))

Раздел 1

Сведения об объекте		
№ п/п	Характеристики объекта	Описание характеристик
1	2	3
1	Местоположение объекта	Пермский край, Пермь город
2	Площадь объекта +/- величина погрешности определения площади (Р+/- Дельта Р)	563 кв.м ± 4.91 кв.м
3	Иные характеристики объекта	Публичный сервитут устанавливается в целях эксплуатации объекта электросетевого хозяйства «КЛ-0,4 кВ КТП-4158 СНТ Коллективный сад 111» (согласно п.1 ст. 39.37 «Земельного кодекса Российской Федерации» от 25.10.2001 г. №136-ФЗ) Срок установления публичного сервитута - сорок девять лет (согласно п.1 ст. 39.45 ЗК РФ).

Раздел 2

Сведения о местоположении границ объекта					
1. Система координат <u>МСК-59, зона 2</u>					
2. Сведения о характерных точках границ объекта					
Обозначение характерных точек границ	Координаты, м		Метод определения координат характерной точки	Средняя квадратическая погрешность положения характерной точки (M_t), м	Описание обозначения точки на местности (при наличии)
	X	Y			
1	2	3	4	5	6
1	530311.07	2242432.85	Метод спутниковых геодезических измерений (определений)	0.10	–
2	530311.84	2242438.88	Метод спутниковых геодезических измерений (определений)	0.10	–
3	530314.05	2242448.98	Метод спутниковых геодезических измерений (определений)	0.10	–
4	530303.45	2242452.39	Метод спутниковых геодезических измерений (определений)	0.10	–
5	530302.26	2242466.92	Метод спутниковых геодезических измерений (определений)	0.10	–
6	530302.29	2242480.95	Метод спутниковых геодезических измерений (определений)	0.10	–
7	530304.16	2242498.58	Метод спутниковых геодезических измерений (определений)	0.10	–
8	530302.81	2242531.71	Метод спутниковых геодезических измерений (определений)	0.10	–
9	530224.10	2242515.54	Метод спутниковых геодезических измерений (определений)	0.10	–
10	530222.75	2242515.85	Метод спутниковых геодезических измерений (определений)	0.10	–
11	530221.68	2242514.99	Метод спутниковых геодезических измерений (определений)	0.10	–
12	530202.44	2242509.95	Метод спутниковых геодезических измерений (определений)	0.10	–
13	530183.24	2242503.75	Метод спутниковых геодезических измерений (определений)	0.10	–

14	530182.09	2242505.31	Метод спутниковых геодезических измерений (определений)	0.10	–
15	530181.10	2242503.38	Метод спутниковых геодезических измерений (определений)	0.10	–
16	530168.03	2242499.36	Метод спутниковых геодезических измерений (определений)	0.10	–
17	530151.12	2242494.82	Метод спутниковых геодезических измерений (определений)	0.10	–
18	530149.98	2242495.03	Метод спутниковых геодезических измерений (определений)	0.10	–
19	530148.63	2242493.24	Метод спутниковых геодезических измерений (определений)	0.10	–
20	530152.22	2242492.58	Метод спутниковых геодезических измерений (определений)	0.10	–
21	530168.60	2242497.45	Метод спутниковых геодезических измерений (определений)	0.10	–
22	530182.30	2242501.65	Метод спутниковых геодезических измерений (определений)	0.10	–
23	530182.48	2242501.41	Метод спутниковых геодезических измерений (определений)	0.10	–
24	530203.01	2242508.03	Метод спутниковых геодезических измерений (определений)	0.10	–
25	530222.60	2242513.16	Метод спутниковых геодезических измерений (определений)	0.10	–
26	530223.25	2242513.68	Метод спутниковых геодезических измерений (определений)	0.10	–
27	530224.08	2242513.49	Метод спутниковых геодезических измерений (определений)	0.10	–
28	530279.62	2242524.87	Метод спутниковых геодезических измерений (определений)	0.10	–
29	530300.90	2242529.28	Метод спутниковых геодезических измерений (определений)	0.10	–
30	530302.16	2242498.64	Метод спутниковых геодезических измерений (определений)	0.10	–
31	530300.29	2242481.06	Метод спутниковых	0.10	–

			геодезических измерений (определений)		
32	530300.26	2242466.84	Метод спутниковых геодезических измерений (определений)	0.10	–
33	530301.57	2242450.89	Метод спутниковых геодезических измерений (определений)	0.10	–
34	530311.71	2242447.63	Метод спутниковых геодезических измерений (определений)	0.10	–
35	530309.87	2242439.22	Метод спутниковых геодезических измерений (определений)	0.10	–
36	530309.06	2242432.83	Метод спутниковых геодезических измерений (определений)	0.10	–
37	530311.18	2242417.95	Метод спутниковых геодезических измерений (определений)	0.10	–
38	530313.16	2242418.23	Метод спутниковых геодезических измерений (определений)	0.10	–
1	530311.07	2242432.85	Метод спутниковых геодезических измерений (определений)	0.10	–

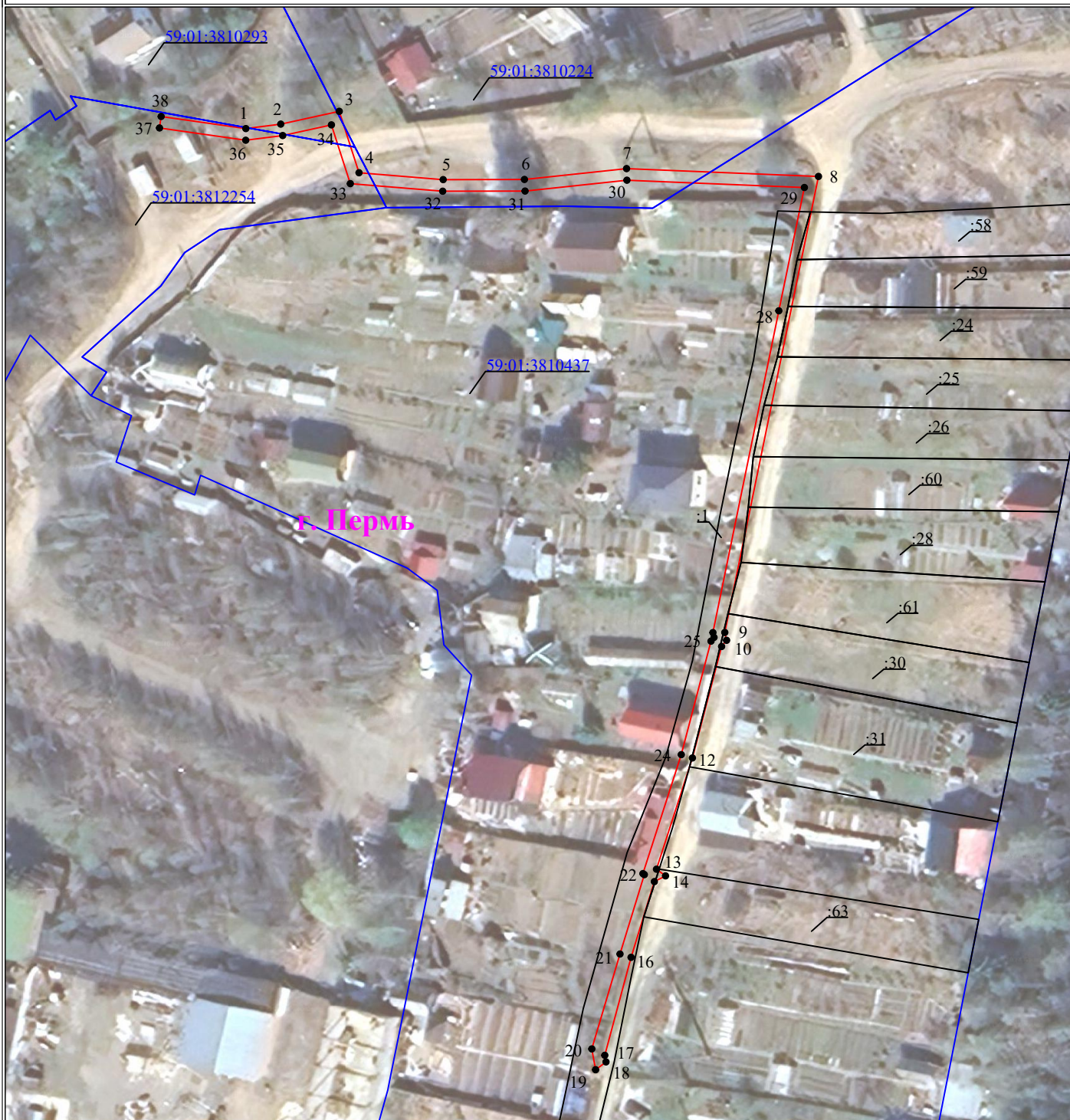
3. Сведения о характерных точках части (частей) границы объекта

Обозначение характерных точек части границы	Координаты, м		Метод определения координат характерной точки	Средняя квадратическая погрешность положения характерной точки (M_t), м	Описание обозначения точки на местности (при наличии)
	X	Y			
1	2	3	4	5	6
–	–	–	–	–	–

Схема расположения границ публичного сервитута для эксплуатации объекта электросетевого хозяйства

КЛ-0,4 кВ КТП-4158 СНТ Коллективный сад 111
(наименование объекта)

План границ объекта



Используемые условные знаки и обозначения:

Масштаб 1:1000

- 1 - обозначение характерной точки границы устанавливаемого публичного сервитута
- - границы земельных участков, попадающих в зону публичного сервитута
- - граница кадастрового квартала
- 59:01:2010331 - номер кадастрового квартала
- :123 - кадастровый номер земельного участка

- г. Пермь - наименование населенного пункта
- - граница устанавливаемого публичного сервитута

Утверждено распоряжением
начальника департамента
земельных отношений
администрации города Перми

15.06.2026 21-01-03-4043