



АДМИНИСТРАЦИЯ ГОРОДА ПЕРМИ
НАЧАЛЬНИК ДЕПАРТАМЕНТА
ЗЕМЕЛЬНЫХ ОТНОШЕНИЙ
РАСПОРЯЖЕНИЕ

15.06.2026

№ 21-01-03-4054

Об установлении публичного сервитута в отдельных целях

На основании статей 39.37, 39.43 Земельного кодекса Российской Федерации, статьи 3.6 Федерального закона от 25 октября 2001 г. № 137-ФЗ «О введении в действие Земельного кодекса Российской Федерации», Положения о департаменте земельных отношений администрации города Перми, утвержденного решением Пермской городской Думы от 24 февраля 2015 г. № 39, ходатайства ПАО «Россети Урал» об установлении публичного сервитута от 19 мая 2026 г. № 7380877767 (от 20 мая 2026 г. № 21-01-06-4079):

1. Установить публичный сервитут в отдельных целях в отдельных целях в отношении земельных участков, поименованных в перечне, согласно приложению к настоящему распоряжению, на срок 49 лет для использования в целях размещения (эксплуатации) объекта электросетевого хозяйства «ВЛ 6 кВ ф.ОМЗ-1, ВЛ 6 кВ ф.ОМЗ-2», входящего в состав сооружения электроэнергетики «Электросетевой комплекс «Подстанция 110/35/6 кВ «Суханки» с кадастровым номером 59:01:0000000:77465, принадлежащего на праве собственности ПАО «Россети Урал», о чем в Едином государственном реестре недвижимости сделана запись о государственной регистрации права от 15 мая 2014 г. № 59-59-01/207/2014-532.

2. Утвердить границы публичного сервитута в отдельных целях согласно приложению к настоящему распоряжению (схема расположения границ публичного сервитута (условный номер 925:143ПС)).

3. Плата за публичный сервитут в отдельных целях не устанавливается.

4. Утвердить прилагаемый график проведения работ по осуществлению деятельности, для обеспечения которой устанавливается публичный сервитут.

5. Порядок установления зон с особыми условиями использования территорий и содержание ограничений прав на земельные участки в границах таких зон установлены постановлением Правительства Российской Федерации от 24 февраля 2009 г. № 160 «О порядке установления охранных зон объектов электросетевого хозяйства и особых условий использования земельных участков, расположенных в границах таких зон».

6. ПАО «Россети Урал» (ИНН 6671163413) обязано привести земельные участки в состояние, пригодное для их использования в соответствии с разрешенным использованием, в срок не позднее, чем 3 месяца после завершения эксплуатации инженерного сооружения, для размещения которого был установлен публичный сервитут.

7. Отделу информационно-организационной работы департамента земельных отношений администрации города Перми обеспечить направление копии настоящего распоряжения в течение 2 рабочих дней со дня его подписания:

7.1. в информационно-аналитическое управление администрации города Перми для обеспечения размещения в течение 5 рабочих дней со дня подписания распоряжения на официальном сайте муниципального образования город Пермь в информационно-телекоммуникационной сети Интернет;

7.2. в ПАО «Россети Урал» (ИНН 6671163413);

7.3. в Министерство природных ресурсов, лесного хозяйства и экологии Пермского края.

8. Отделу сопровождения договоров департамента земельных отношений администрации города Перми направить заявление о государственной регистрации прекращения права аренды земельным участком с кадастровым номером 59:01:0000000:83107 в орган, осуществляющий государственный кадастровый учет и государственную регистрацию прав, в течение 5 рабочих дней со дня подписания настоящего распоряжения.

9. Отделу по формированию земельных участков и установлению сервитутов департамента земельных отношений администрации города Перми обеспечить направление настоящего распоряжения со дня подписания в орган, осуществляющий государственный кадастровый учет и государственную регистрацию прав в течение 5 рабочих дней.

10. Настоящее распоряжение вступает в силу со дня подписания.

11. Контроль за исполнением настоящего распоряжения возложить на заместителя начальника департамента земельных отношений администрации города Перми Шафранову Е.П.

Документ подписан электронной подписью

Сертификат: 255700F372C325F45F9DD5B4523E0AC8

Владелец: Жданова Юлия Константиновна

Действителен: с 04.05.2026 по 28.07.2027

Ю.К. Жданова

УТВЕРЖДЕН
распоряжением начальника департамента
земельных отношений
администрации г. Перми
«Об установлении публичного сервитута
в отдельных целях»
от 15.06.2026 № 21-01-03-4054

ГРАФИК
проведения работ при осуществлении деятельности, для обеспечения
которой устанавливается публичный сервитут в отдельных целях

В отношении земель, государственная собственность на которые не разграничена, и (или) земельного(ых) участка(ов), находящегося(ихся) в муниципальной собственности или государственная собственность на который(ые) не разграничена, и не обремененных правами третьих лиц, установить свободный график проведения работ при осуществлении деятельности, для обеспечения которой устанавливается публичный сервитут в отдельных целях, завершить работы не позднее окончания срока публичного сервитута, установленного пунктом 1 настоящего распоряжения.

Приложение
к распоряжению начальника
департамента земельных
отношений администрации г.
Перми
«Об установлении публичного
сервитута
в отдельных целях»
от 15.06.2026 № 21-01-03-4054

Перечень земельных участков.

№	Кадастровый номер	Местоположение/Расположено по адресу
1.	59:01:0000000:92409	Пермский край, город Пермь
2.	59:01:0000000:83107	Пермский край, город Пермь
3.	59:01:4410925:84	Пермский край, город Пермь
4.	59:01:4410925:81	Пермский край, город Пермь
5.	59:01:4410925:1024	Пермский край, город Пермь
6.	59:01:4311425:202	Пермский край, город Пермь
7.	59:01:4311425:200	Пермский край, город Пермь

ГРАФИЧЕСКОЕ ОПИСАНИЕ
местоположения границ публичного сервитута

Электросетевой комплекс Подстанция 110/35/6 кВ «Суханки» (ВЛ 6 кВ ф.ОМЗ-1, ВЛ 6 кВ ф.ОМЗ-2)
(наименование объекта, местоположение границ которого описано (далее - объект))

Раздел 1

Сведения об объекте		
№ п/п	Характеристики объекта	Описание характеристик
1	2	3
1	Местоположение объекта	Пермский край, Пермь город
2	Площадь объекта +/- величина погрешности определения площади (Р+/- Дельта Р)	4898 кв.м ± 15.91 кв.м
3	Иные характеристики объекта	Публичный сервитут устанавливается в целях эксплуатации объекта электросетевого хозяйства «Электросетевой комплекс Подстанция 110/35/6 кВ «Суханки» (ВЛ 6 кВ ф.ОМЗ-1, ВЛ 6 кВ ф.ОМЗ-2)» (ст. 3.6 Федерального закона от 25.10.2001 № 137-ФЗ «О введении в действие Земельного кодекса Российской Федерации»); Срок установления публичного сервитута - сорок девять лет (согласно п.1 ст. 39.45 ЗК РФ).

Раздел 2

Сведения о местоположении границ объекта					
1. Система координат <u>МСК-59, зона 2</u>					
2. Сведения о характерных точках границ объекта					
Обозначение характерных точек границ	Координаты, м		Метод определения координат характерной точки	Средняя квадратическая погрешность положения характерной точки (M_t), м	Описание обозначения точки на местности (при наличии)
	X	Y			
1	2	3	4	5	6
Граница1(1)	–	–	–	–	–
1	514898.99	2233939.98	Метод спутниковых геодезических измерений (определений)	0.10	–
2	514918.84	2233933.15	Метод спутниковых геодезических измерений (определений)	0.10	–
3	514934.89	2233979.72	Метод спутниковых геодезических измерений (определений)	0.10	–
4	514933.80	2233979.94	Метод спутниковых геодезических измерений (определений)	0.10	–
5	514930.24	2233980.79	Метод спутниковых геодезических измерений (определений)	0.10	–
6	514928.38	2233981.09	Метод спутниковых геодезических измерений (определений)	0.10	–
7	514926.95	2233981.26	Метод спутниковых геодезических измерений (определений)	0.10	–
8	514924.01	2233981.37	Метод спутниковых геодезических измерений (определений)	0.10	–
9	514922.71	2233981.03	Метод спутниковых геодезических измерений (определений)	0.10	–
10	514921.48	2233980.57	Метод спутниковых геодезических измерений (определений)	0.10	–
11	514920.46	2233979.76	Метод спутниковых геодезических измерений (определений)	0.10	–
12	514918.77	2233978.70	Метод спутниковых геодезических измерений (определений)	0.10	–
13	514917.51	2233978.16	Метод спутниковых геодезических измерений	0.10	–

			(определений)		
14	514916.23	2233977.65	Метод спутниковых геодезических измерений (определений)	0.10	–
15	514915.03	2233977.40	Метод спутниковых геодезических измерений (определений)	0.10	–
16	514913.94	2233977.29	Метод спутниковых геодезических измерений (определений)	0.10	–
17	514911.81	2233977.20	Метод спутниковых геодезических измерений (определений)	0.10	–
1	514898.99	2233939.98	Метод спутниковых геодезических измерений (определений)	0.10	–
Граница 1(2)	–	–	–	–	–
18	514981.13	2234113.95	Метод спутниковых геодезических измерений (определений)	0.10	–
19	515000.61	2234118.78	Метод спутниковых геодезических измерений (определений)	0.10	–
20	514995.56	2234139.15	Метод спутниковых геодезических измерений (определений)	0.10	–
21	514980.90	2234135.53	Метод спутниковых геодезических измерений (определений)	0.10	–
22	514978.10	2234147.71	Метод спутниковых геодезических измерений (определений)	0.10	–
23	514957.63	2234143.00	Метод спутниковых геодезических измерений (определений)	0.10	–
24	514962.15	2234123.35	Метод спутниковых геодезических измерений (определений)	0.10	–
25	514912.66	2233979.68	Метод спутниковых геодезических измерений (определений)	0.10	–
26	514913.33	2233979.68	Метод спутниковых геодезических измерений (определений)	0.10	–
27	514916.08	2233980.32	Метод спутниковых геодезических измерений (определений)	0.10	–
28	514918.18	2233981.40	Метод спутниковых геодезических измерений (определений)	0.10	–
29	514920.19	2233982.90	Метод спутниковых геодезических измерений	0.10	–

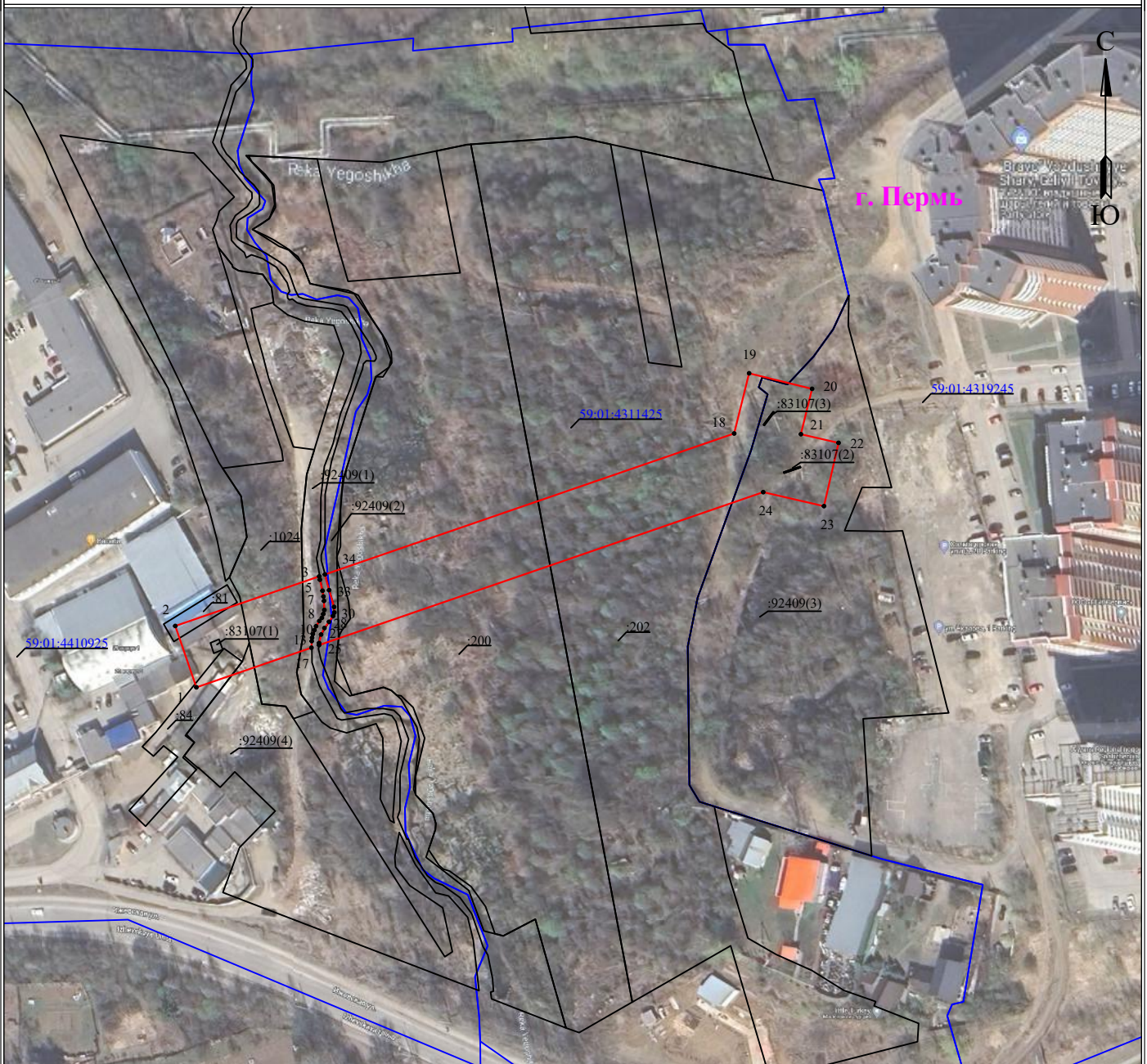
			(определений)		
30	514922.09	2233984.21	Метод спутниковых геодезических измерений (определений)	0.10	–
31	514923.20	2233984.60	Метод спутниковых геодезических измерений (определений)	0.10	–
32	514925.00	2233984.53	Метод спутниковых геодезических измерений (определений)	0.10	–
33	514930.44	2233982.92	Метод спутниковых геодезических измерений (определений)	0.10	–
34	514935.52	2233981.57	Метод спутниковых геодезических измерений (определений)	0.10	–
18	514981.13	2234113.95	Метод спутниковых геодезических измерений (определений)	0.10	–

3. Сведения о характерных точках части (частей) границы объекта

Обозначение характерных точек части границы	Координаты, м		Метод определения координат характерной точки	Средняя квадратическая погрешность положения характерной точки (M_t), м	Описание обозначения точки на местности (при наличии)
	X	Y			
1	2	3	4	5	6
–	–	–	–	–	–



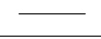


Схема расположения границ публичного сервитута для эксплуатации объекта электросетевого хозяйства

Электросетевой комплекс Подстанция 110/35/6 кВ «Суханки» (ВЛ 6 кВ ф.ОМЗ-1, ВЛ 6 кВ ф.ОМЗ-2)
(наименование объекта)



Масштаб 1:2000

Используемые условные знаки и обозначения:

- | | | | |
|---|---|--|---|
|  1 | - обозначение характерной точки границы устанавливаемого публичного сервитута |  г. Пермь | - наименование населенного пункта |
|  | - границы земельных участков, попадающих в зону публичного сервитута |  | - граница устанавливаемого публичного сервитута |
|  | - граница кадастрового квартала | | |
| 59:01:2010331 | - номер кадастрового квартала | | |
| :123 | - кадастровый номер земельного участка | | |

Утверждено распоряжением
начальника департамента
земельных отношений
администрации города Перми

15.06.2026

21-01-03-4054