



АДМИНИСТРАЦИЯ ГОРОДА ПЕРМИ
НАЧАЛЬНИК ДЕПАРТАМЕНТА
ЗЕМЕЛЬНЫХ ОТНОШЕНИЙ
РАСПОРЯЖЕНИЕ

22.06.2026

№ 21-01-03-4344

**Об установлении публичного
сервитута в отдельных целях**

На основании статей 39.37, 39.43 Земельного кодекса Российской Федерации, Положения о департаменте земельных отношений администрации города Перми, утвержденного решением Пермской городской Думы от 24 февраля 2015 г. № 39, ходатайства ПАО «Россети Урал» об установлении публичного сервитута от 27 мая 2026 г. № 7424553154 (21-01-06-4377):

1. Установить публичный сервитут в отдельных целях в отношении земель, государственная собственность на которые не разграничена, и земельного участка с кадастровым номером 59:01:1717124:5, расположенного по адресу: Российская Федерация, Пермский край, городской округ Пермский, город Пермь, з/у 124/5, на срок 48 лет 11 месяцев для использования в целях размещения объекта электросетевого хозяйства «Строительство ТП 6/0,4 кВ, ВЛ 6 кВ, ВЛ 0,4 кВ с установкой ПУ для электроснабжения объекта по адресу: Пермский край, г. Пермь, Кировский район, в северо-западной части жилого района Крымский (4500106138)» для подключения (технологического присоединения) к сетям инженерно-технического обеспечения.

2. Утвердить границы публичного сервитута в отдельных целях согласно приложению к настоящему распоряжению (схема расположения границ публичного сервитута (условный номер 7124:85ПС)).

3. Утвердить прилагаемый порядок расчета и внесения платы за публичный сервитут.

4. Утвердить прилагаемый график проведения работ при осуществлении деятельности, для обеспечения которой устанавливается публичный сервитут в отдельных целях.

5. Порядок установления зон с особыми условиями использования территорий и содержание ограничений прав на земельные участки в границах таких зон установлены постановлением Правительства Российской Федерации от 24 февраля 2009 г. № 160 «О порядке установления охранных зон объектов электросетевого хозяйства и особых условий использования земельных участков, расположенных в границах таких зон».

6. ПАО «Россети Урал» (ИНН 6671163413) обязано привести земли, государственная собственность на которые не разграничена, и земельный участок

в состояние, пригодное для их использования в соответствии с разрешенным использованием, в срок не позднее, чем 3 месяца после завершения строительства инженерного сооружения, для размещения которого был установлен сервитут.

7. Отделу информационно-организационной работы департамента земельных отношений администрации города Перми обеспечить направление копии настоящего распоряжения в течение 2 рабочих дней со дня его подписания:

7.1. в информационно-аналитическое управление администрации города Перми для обеспечения размещения в течение 5 рабочих дней со дня подписания распоряжения на официальном сайте муниципального образования город Пермь в информационно-телекоммуникационной сети Интернет;

7.2. в ПАО «Россети Урал» (ИНН 6671163413).

8. Отделу по формированию земельных участков и установлению сервитутов департамента земельных отношений администрации города Перми обеспечить направление настоящего распоряжения в течение 5 рабочих дней со дня подписания в орган, осуществляющий государственный кадастровый учет и государственную регистрацию прав.

9. Настоящее распоряжение вступает в силу со дня подписания.

10. Контроль за исполнением настоящего распоряжения возложить на заместителя начальника департамента земельных отношений администрации города Перми Шаfranову Е.П.

Документ подписан электронной подписью

Сертификат: 255700F372C325F45F9DD5B4523E0AC8

Владелец: Жданова Юлия Константиновна

Действителен: с 04.05.2026 по 28.07.2027

Ю.К. Жданова

УТВЕРЖДЕН
распоряжением начальника департамента
земельных отношений
администрации г. Перми
«Об установлении публичного сервитута
в отдельных целях»
от 22.06.2026 № 21-01-03-4344

ГРАФИК
проведения работ при осуществлении деятельности, для обеспечения
которой устанавливается публичный сервитут в отдельных целях

В отношении земель, государственная собственность на которые не разграничена, и (или) земельного(ых) участка(ов), находящегося(ихся) в муниципальной собственности или государственная собственность на который(ые) не разграничена, и не обремененных правами третьих лиц, установить свободный график проведения работ при осуществлении деятельности, для обеспечения которой устанавливается публичный сервитут в отдельных целях, завершить работы не позднее окончания срока публичного сервитута, установленного пунктом 1 настоящего распоряжения.

УТВЕРЖДЕН
 распоряжением начальника департамента
 земельных отношений
 «Об установлении публичного сервитута
 в отдельных целях»
 от 22.06.2026 № 21-01-03-4344

Порядок расчета и внесения платы за публичный сервитут

Публичный сервитут устанавливается в отношении земель, государственная собственность на которые не разграничена.

Цель использования: размещение объекта электросетевого хозяйства «Строительство ТП 6/0,4 кВ, ВЛ 6 кВ, ВЛ 0,4 кВ с установкой ПУ для электроснабжения объекта по адресу: Пермский край, г. Пермь, Кировский район, в северо-западной части жилого района Крымский (4500106138)» для подключения (технологического присоединения) к сетям инженерно-технического обеспечения.

Срок использования: 48 лет 11 месяцев.

id 82556

Кадастровый номер/ Земли, государственная собственность на которые не разграничена	Период действия условий оплаты				Площадь участка, кв.м	Площадь земельного участка и (или) земель в установленных границах публичного сервитута, кв. м	Процент от кадастровой стоимости земельного участка ¹ , %	Кадастровая стоимость земельного участка, руб. / Среднее значение кадастровой стоимости, руб. ²	Плата за публичный сервитут
	“с”		“по”						
	мес	год	мес	год					
Земли, государственная собственность на которые не разграничена	07	2026	05	2075	-	1038	0,01	2182,10	11079,72
Всего начислено за период									11079,72
Период		Срок оплаты “по”					Начислено за период, руб.		
с 23.06.2026 по 22.05.2075		согласно пункту 2 статьи 39.46 Земельного кодекса Российской Федерации не позднее 6 месяцев со дня принятия решения об установлении публичного сервитута					11079,72		

Размер единовременного платежа составляет **11079 руб 72 коп.** (одиннадцать тысяч семьдесят девять рублей 72 копейки) (без НДС)

¹ Процент от кадастровой стоимости земельного участка утвержден пунктом 4 статьи 39.46 Земельного кодекса Российской Федерации

² Среднее значение удельных показателей кадастровой стоимости согласно приложению 1 к приказу Министерства по управлению имуществом и градостроительной деятельности Пермского края от 08.06.2023 N 31-02-1-4-1032

ГРАФИЧЕСКОЕ ОПИСАНИЕ
местоположения границ публичного сервитута

Строительство ТП 6/0,4 кВ, ВЛ 6 кВ, ВЛ 0,4 кВ с установкой ПУ для электроснабжения объекта по адресу: Пермский край, г. Пермь, Кировский район, в северо-западной части жилого района Крымский (4500106138)
(наименование объекта, местоположение границ которого описано (далее - объект))

Раздел 1

Сведения об объекте		
№ п/п	Характеристики объекта	Описание характеристик
1	2	3
1	Местоположение объекта	Пермский край, город Пермь
2	Площадь объекта +/- величина погрешности определения площади (Р+/- Дельта Р)	1430 кв.м ± 8.52 кв.м
3	Иные характеристики объекта	Вид объекта реестра границ: Граница публичного сервитута Кадастровый номер квартала: 59:01:1717124 Вид или наименование публичного сервитута по документу: Строительство ТП 6/0,4 кВ, ВЛ 6 кВ, ВЛ 0,4 кВ с установкой ПУ для электроснабжения объекта по адресу: Пермский край, г. Пермь, Кировский район, в северо-западной части жилого района Крымский (4500106138) Цель установления публичного сервитута: Публичный сервитут для эксплуатации объектов электросетевого хозяйства регионального значения: Строительство ТП 6/0,4 кВ, ВЛ 6 кВ, ВЛ 0,4 кВ с установкой ПУ для электроснабжения объекта по адресу: Пермский край, г. Пермь, Кировский район, в северо-западной части жилого района Крымский (4500106138) Обладатель публичного сервитута: Юридическое лицо, орган власти, Российское юридическое лицо, ПАО "РОССЕТИ УРАЛ", 6671163413, 1056604000970, perm@rosseti-ural.ru, 614039, Пермский край, г Пермь, пр-кт Комсомольский, д. 48

Раздел 2

Сведения о местоположении границ объекта					
1. Система координат <u>МСК-59, зона 2</u>					
2. Сведения о характерных точках границ объекта					
Обозначение характерных точек границ	Координаты, м		Метод определения координат характерной точки	Средняя квадратическая погрешность положения характерной точки (M_t), м	Описание обозначения точки на местности (при наличии)
	X	Y			
1	2	3	4	5	6
1	521759.10	2207549.91	Метод спутниковых геодезических измерений (определений)	0.10	–
2	521763.50	2207552.28	Метод спутниковых геодезических измерений (определений)	0.10	–
3	521669.05	2207727.77	Метод спутниковых геодезических измерений (определений)	0.10	–
4	521646.30	2207770.06	Метод спутниковых геодезических измерений (определений)	0.10	–
5	521646.57	2207773.24	Метод спутниковых геодезических измерений (определений)	0.10	–
6	521642.28	2207781.26	Метод спутниковых геодезических измерений (определений)	0.10	–
7	521643.85	2207782.08	Метод спутниковых геодезических измерений (определений)	0.10	–
8	521643.47	2207798.76	Метод спутниковых геодезических измерений (определений)	0.10	–
9	521643.31	2207805.95	Метод спутниковых геодезических измерений (определений)	0.10	–
10	521638.31	2207805.84	Метод спутниковых геодезических измерений (определений)	0.10	–
11	521638.52	2207796.51	Метод спутниковых геодезических измерений (определений)	0.10	–
12	521639.05	2207772.98	Метод спутниковых геодезических измерений (определений)	0.10	–
13	521664.55	2207725.60	Метод спутниковых геодезических измерений (определений)	0.10	–

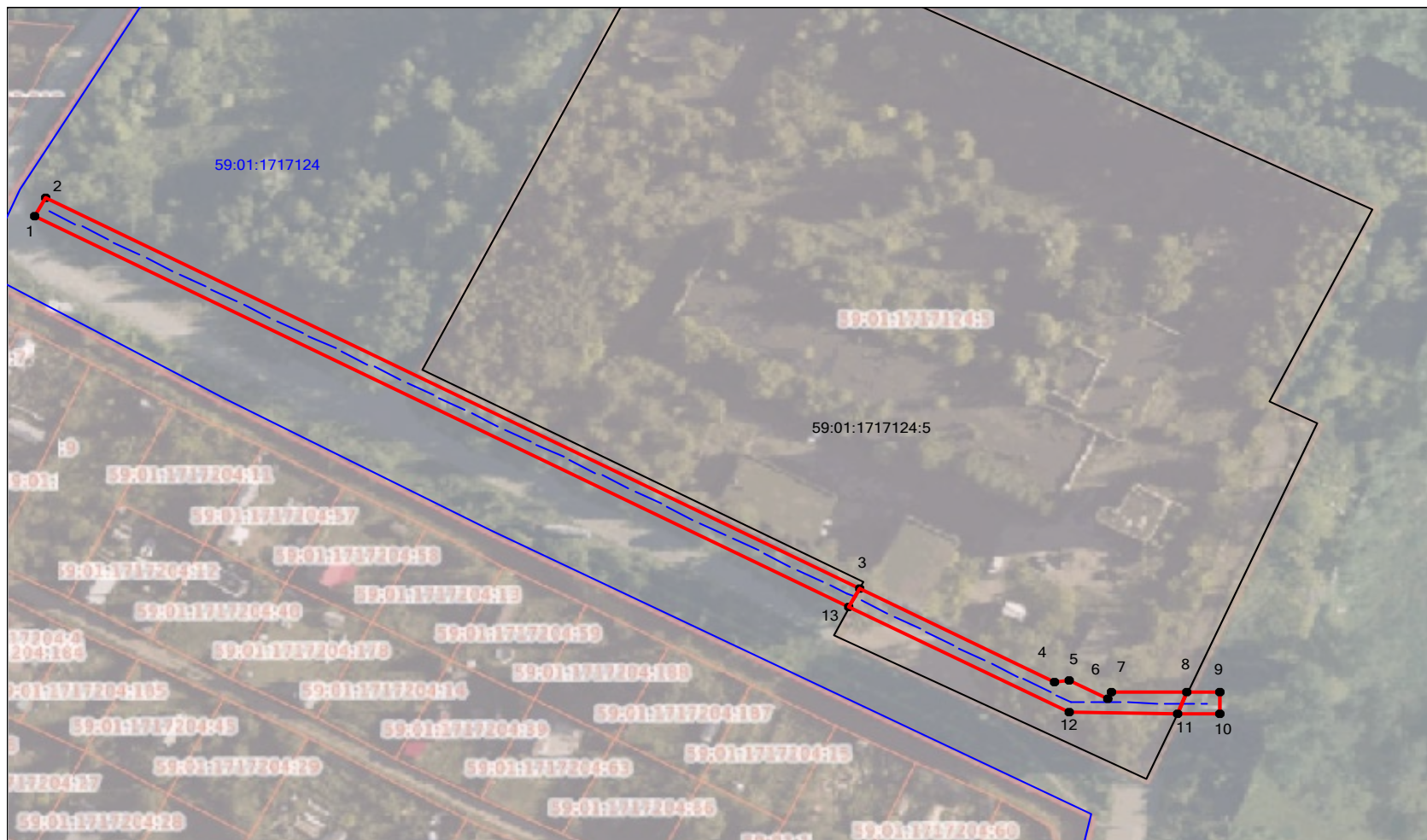
1	521759.10	2207549.91	Метод спутниковых геодезических измерений (определений)	0.10	–
3. Сведения о характерных точках части (частей) границы объекта					
Обозначение характерных точек части границы	Координаты, м		Метод определения координат характерной точки	Средняя квадратическая погрешность положения характерной точки (M_t), м	Описание обозначения точки на местности (при наличии)
	X	Y			
1	2	3	4	5	6
–	–	–	–	–	–

Схема расположения границ публичного сервитута

Объект: Строительство ТП 6/0,4 кВ, ВЛ 6 кВ, ВЛ 0,4 кВ с установкой ПУ для электроснабжения объекта по адресу: Пермский край, г. Пермь, Кировский район, в северо-западной части жилого района Крымский (4500106138)

Местоположение: Пермский край, Пермский городской округ, город Пермь, Кировский район

Площадь земель или части земельного участка, кв.м. : 1430 (в т.ч. часть земельного участка с КН 59:01:1717124:5 - 392 кв.м., часть кадастрового квартала с КН 59:01:1717124 - 1038 кв.м.)



УТВЕРЖДЕНО
РАСПОРЯЖЕНИЕМ НАЧАЛЬНИКА
ДЕПАРТАМЕНТА ЗЕМЕЛЬНЫХ
ОТНОШЕНИЙ АДМИНИСТРАЦИИ
ГОРОДА ПЕРМИ

22.06.2026 21-01-03-4344

Масштаб 1:1500

Условные обозначения:

- граница публичного сервитута
- граница земельного участка, сведения которого внесены в ЕГРН
- проектное местоположение инженерного сооружения
- 59:01:4410806 обозначение кадастрового квартала
- 59:01:1713048:55 обозначение кадастрового номера земельного участка

Система координат МСК-59, зона 2

Метод определения координат: Метод спутниковых геодезических измерений (определений)

средняя квадратическая погрешность положения характерных точек (Mt) - 0.10 м

№№ точек	Y	X
1	521759,10	2207549,91
2	521763,50	2207552,28
3	521669,05	2207727,77
4	521646,30	2207770,06
5	521646,57	2207773,24
6	521642,28	2207781,26
7	521643,85	2207782,08
8	521643,47	2207798,76
9	521643,31	2207805,95
10	521638,31	2207805,84
11	521638,52	2207796,51
12	521639,05	2207772,98
13	521664,55	2207725,60
1	521759,10	2207549,91