



АДМИНИСТРАЦИЯ ГОРОДА ПЕРМИ
НАЧАЛЬНИК ДЕПАРТАМЕНТА
ЗЕМЕЛЬНЫХ ОТНОШЕНИЙ
РАСПОРЯЖЕНИЕ

22.06.2026

№ 21-01-03-4336

Об установлении публичного сервитута в отдельных целях

На основании статей 39.37, 39.43 Земельного кодекса Российской Федерации, Положения о департаменте земельных отношений администрации города Перми, утвержденного решением Пермской городской Думы от 24 февраля 2015 г. № 39, договора на прокладку и эксплуатацию инженерных коммуникаций в границах полосы отвода автомобильных дорог от 01 апреля 2026 г. № 42, ходатайства ПАО «Россети Урал» об установлении публичного сервитута от 26 мая 2026 г. № 7416842843 (№ 21-01-06-4311):

1. Установить публичный сервитут в отдельных целях в отношении земель, государственная собственность на которые не разграничена, и земельных участков с кадастровыми номерами:

59:01:2910296:23, местоположение которого установлено относительно ориентира, расположенного за пределами участка. Почтовый адрес ориентира: Пермский край, г Пермь, р-н Орджоникидзевский, ул. Янаульская, 37;

59:01:0000000:289 (единое землепользование), расположенного по адресу: Российская Федерация, Пермский край, городской округ Пермский, город Пермь, улица Янаульская, з/у 00/289;

59:01:0000000:95133, расположенного по адресу: Пермский край, г Пермь, Орджоникидзевский район, ул. Янаульская, на срок 48 лет 11 месяцев для использования в целях размещения объекта электросетевого хозяйства «Строительство участка ЛЭП 0,4 кВ от ближайшей опоры ВЛ 0,4 кВ от ТП-0415 (4), установка оборудования учета э/э на опоре ВЛ 0,4 кВ от ТП-0415 (4) для электроснабжения малоэтажной жилой застройки по адресу: Пермский край, г. Пермь, территория СНТ Поселок Свободный-1, земельный участок № 27 В (кад. номер зем. участка 59:01:2910118:164)» для подключения (технологического присоединения) к сетям инженерно-технического обеспечения.

2. Утвердить границы публичного сервитута в отдельных целях согласно приложению к настоящему распоряжению (схема расположения границ публичного сервитута (условный номер 2506:23ПС)).

3. Утвердить прилагаемый порядок расчета и внесения платы за публичный сервитут.

4. Утвердить прилагаемый график проведения работ при осуществлении деятельности, для обеспечения которой устанавливается публичный сервитут в отдельных целях.

5. Порядок установления зон с особыми условиями использования территорий и содержание ограничений прав на земельные участки в границах таких зон установлены постановлением Правительства Российской Федерации от 24 февраля 2009 г. № 160 «О порядке установления охранных зон объектов электросетевого хозяйства и особых условий использования земельных участков, расположенных в границах таких зон».

6. ПАО «Россети Урал» (ИНН 6671163413) обязано привести земли, государственная собственность на которые не разграничена, и земельные участки в состояние, пригодное для их использования в соответствии с разрешенным использованием, в срок не позднее, чем 3 месяца после завершения строительства инженерного сооружения, для размещения которого был установлен сервитут.

7. Отделу информационно-организационной работы департамента земельных отношений администрации города Перми обеспечить направление настоящего распоряжения в течение 2 рабочих дней со дня его подписания:

7.1. в информационно-аналитическое управление администрации города Перми для обеспечения размещения в течение 5 рабочих дней со дня подписания распоряжения на официальном сайте муниципального образования город Пермь в информационно-телекоммуникационной сети Интернет;

7.2. в ПАО «Россети Урал» (ИНН 6671163413).

8. Отделу по формированию земельных участков и установлению сервитутов департамента земельных отношений администрации города Перми обеспечить направление настоящего распоряжения в течение 5 рабочих дней со дня подписания в орган, осуществляющий государственный кадастровый учет и государственную регистрацию прав.

9. Настоящее распоряжение вступает в силу со дня подписания.

10. Контроль за исполнением настоящего распоряжения возложить на заместителя начальника департамента земельных отношений администрации города Перми Шафранову Е.П.

Документ подписан электронной подписью	
Сертификат:	255700F372C325F45F9DD5B4523E0AC8
Владелец:	Жданова Юлия Константиновна
Действителен:	с 04.05.2026 по 28.07.2027

Ю.К.Жданова

УТВЕРЖДЕН
распоряжением начальника департамента
земельных отношений
администрации г. Перми
«Об установлении публичного сервитута
в отдельных целях»
от 22.06.2026 № 21-01-03-4336

ГРАФИК
проведения работ при осуществлении деятельности, для обеспечения
которой устанавливается публичный сервитут в отдельных целях

В отношении земель, государственная собственность на которые не разграничена, и (или) земельного(ых) участка(ов), находящегося(ихся) в муниципальной собственности или государственная собственность на который(ые) не разграничена, и не обремененных правами третьих лиц, установить свободный график проведения работ при осуществлении деятельности, для обеспечения которой устанавливается публичный сервитут в отдельных целях, завершить работы не позднее окончания срока публичного сервитута, установленного пунктом 1 настоящего распоряжения.

УТВЕРЖДЕН
распоряжением начальника департамента
земельных отношений
«Об установлении публичного сервитута
в отдельных целях»
от 22.06.2026 № 21-01-03-4336

Порядок расчета и внесения платы за публичный сервитут

Публичный сервитут устанавливается в отношении земель, государственная собственность на которые не разграничена, и земельных участков с кадастровыми номерами 59:01:2910296:23, 59:01:0000000:289.

Цель использования: размещение объекта электросетевого хозяйства «Строительство участка ЛЭП 0,4 кВ от ближайшей опоры ВЛ 0,4 кВ от ТП-0415 (4), установка оборудования учета э/э на опоре ВЛ 0,4 кВ от ТП-0415 (4) для электроснабжения малоэтажной жилой застройки по адресу: Пермский край, г. Пермь, территория СНТ Поселок Свободный-1, земельный участок № 27 В (кад. номер зем. участка 59:01:2910118:164)» для подключения (технологического присоединения) к сетям инженерно-технического обеспечения.

Срок использования: 48 лет 11 месяцев.

id 82516

Кадастровый номер/ Земли, государственная собственность на которые не разграничена	Период действия условий оплаты				Площадь участка, кв.м	Площадь земельного участка и (или) земель в установленных границах публичного сервитута, кв. м	Процент от кадастровой стоимости земельного участка ¹ , %	Кадастровая стоимость земельного участка, руб. / Среднее значение кадастровой стоимости, руб. ²	Плата за публичный сервитут (без НДС)
	“с”		“по”						
	мес	год	мес	год					
Земли, государственная собственность на которые не разграничена	07	2026	05	2075	-	167	0,01	2182,10	0,97
59:01:2910296:23	07	2026	05	2075	4983,45	213	0,01	5896638	1782,58
59:01:0000000:289	07	2026	05	2075	4206,9	133	0,01	6268,28	1232,85
Всего начислено за период									3016,40
Период		Срок оплаты “по”					Начислено за период, руб.		
23.06.2026 по 22.05.2075		согласно пункту 2 статьи 39.46 Земельного кодекса Российской Федерации не позднее 6 месяцев со дня принятия решения об установлении публичного сервитута					3016,40		

Размер единовременного платежа составляет **3016,40 (три тысячи шестнадцать рублей сорок копеек) (без НДС).**

¹ Процент от кадастровой стоимости земельного участка утвержден пунктом 4 статьи 39.46 Земельного кодекса Российской Федерации

² Среднее значение удельных показателей кадастровой стоимости согласно приложению 1 к приказу Министерства по управлению имуществом и градостроительной деятельности Пермского края от 08.06.2023 N 31-02-1-4-1032

ГРАФИЧЕСКОЕ ОПИСАНИЕ

местоположения границ публичного сервитута

Строительство участка ЛЭП 0,4 кВ от ближайшей опоры ВЛ 0,4 кВ от ТП-0415(4), установка оборудования учета э/э на опоре ВЛ 0,4 кВ от ТП-0415(4) для электроснабжения малоэтажной жилой застройки по адресу: Пермский край, г. Пермь, территория СНТ Поселок Свободный-1, земельный участок №27В (кад. номер зем. участка 59:01:2910118:164)

(наименование объекта, местоположение границ которого описано (далее - объект))

Раздел 1

Сведения об объекте		
№ п/п	Характеристики объекта	Описание характеристик
1	2	3
1	Местоположение объекта	Пермский край, город Пермь
2	Площадь объекта +/- величина погрешности определения площади (Р+/- Дельта Р)	979 кв.м ± 6.26 кв.м
3	Иные характеристики объекта	<p>Вид объекта реестра границ: Граница публичного сервитута Кадастровый номер квартала: 59:01:0000000 Вид или наименование публичного сервитута по документу: Строительство участка ЛЭП 0,4 кВ от ближайшей опоры ВЛ 0,4 кВ от ТП-0415(4), установка оборудования учета э/э на опоре ВЛ 0,4 кВ от ТП-0415(4) для электроснабжения малоэтажной жилой застройки по адресу: Пермский край, г. Пермь, территория СНТ Поселок Свободный-1, земельный участок №27В (кад. номер зем. участка 59:01:2910118:164) Орган, принявший решение об установлении публичного сервитута: Департамент земельных отношений Администрации города Перми Цель установления публичного сервитута: Публичный сервитут для эксплуатации объектов электросетевого хозяйства регионального значения: Строительство участка ЛЭП 0,4 кВ от ближайшей опоры ВЛ 0,4 кВ от ТП-0415(4), установка оборудования учета э/э на опоре ВЛ 0,4 кВ от ТП-0415(4) для электроснабжения малоэтажной жилой застройки по адресу: Пермский край, г. Пермь, территория СНТ Поселок Свободный-1, земельный участок №27В (кад. номер зем. участка 59:01:2910118:164) Обладатель публичного сервитута: Юридическое лицо, орган власти, Российское юридическое лицо, ПАО "РОССЕТИ УРАЛ", 6671163413, 1056604000970, perm@rosseti-ural.ru, 614039, Пермский край, г Пермь, пр-кт Комсомольский, д. 48</p>

Раздел 2

Сведения о местоположении границ объекта					
1. Система координат <u>МСК-59, зона 2</u>					
2. Сведения о характерных точках границ объекта					
Обозначение характерных точек границ	Координаты, м		Метод определения координат характерной точки	Средняя квадратическая погрешность положения характерной точки (M_t), м	Описание обозначения точки на местности (при наличии)
	X	Y			
1	2	3	4	5	6
1	527327.92	2235289.51	Метод спутниковых геодезических измерений (определений)	0.10	–
2	527358.24	2235313.71	Метод спутниковых геодезических измерений (определений)	0.10	–
3	527383.97	2235336.97	Метод спутниковых геодезических измерений (определений)	0.10	–
4	527407.08	2235362.57	Метод спутниковых геодезических измерений (определений)	0.10	–
5	527398.44	2235371.46	Метод спутниковых геодезических измерений (определений)	0.10	–
6	527378.79	2235391.65	Метод спутниковых геодезических измерений (определений)	0.10	–
7	527377.53	2235390.54	Метод спутниковых геодезических измерений (определений)	0.10	–
8	527376.47	2235391.81	Метод спутниковых геодезических измерений (определений)	0.10	–
9	527371.85	2235397.49	Метод спутниковых геодезических измерений (определений)	0.10	–
10	527364.69	2235400.15	Метод спутниковых геодезических измерений (определений)	0.10	–
11	527344.91	2235402.24	Метод спутниковых геодезических измерений (определений)	0.10	–
12	527325.39	2235389.69	Метод спутниковых геодезических измерений (определений)	0.10	–
13	527302.47	2235386.40	Метод спутниковых геодезических измерений (определений)	0.10	–

14	527288.72	2235397.43	Метод спутниковых геодезических измерений (определений)	0.10	–
15	527288.61	2235403.38	Метод спутниковых геодезических измерений (определений)	0.10	–
16	527282.49	2235409.92	Метод спутниковых геодезических измерений (определений)	0.10	–
17	527281.78	2235409.25	Метод спутниковых геодезических измерений (определений)	0.10	–
18	527280.26	2235407.82	Метод спутниковых геодезических измерений (определений)	0.10	–
19	527285.91	2235401.82	Метод спутниковых геодезических измерений (определений)	0.10	–
20	527285.95	2235395.82	Метод спутниковых геодезических измерений (определений)	0.10	–
21	527303.56	2235382.55	Метод спутниковых геодезических измерений (определений)	0.10	–
22	527303.88	2235382.60	Метод спутниковых геодезических измерений (определений)	0.10	–
23	527328.05	2235386.64	Метод спутниковых геодезических измерений (определений)	0.10	–
24	527345.89	2235398.12	Метод спутниковых геодезических измерений (определений)	0.10	–
25	527363.77	2235396.22	Метод спутниковых геодезических измерений (определений)	0.10	–
26	527371.59	2235393.32	Метод спутниковых геодезических измерений (определений)	0.10	–
27	527374.85	2235389.97	Метод спутниковых геодезических измерений (определений)	0.10	–
28	527395.33	2235368.92	Метод спутниковых геодезических измерений (определений)	0.10	–
29	527401.60	2235362.46	Метод спутниковых геодезических измерений (определений)	0.10	–
30	527381.14	2235339.80	Метод спутниковых геодезических измерений (определений)	0.10	–
31	527355.65	2235316.75	Метод спутниковых	0.10	–

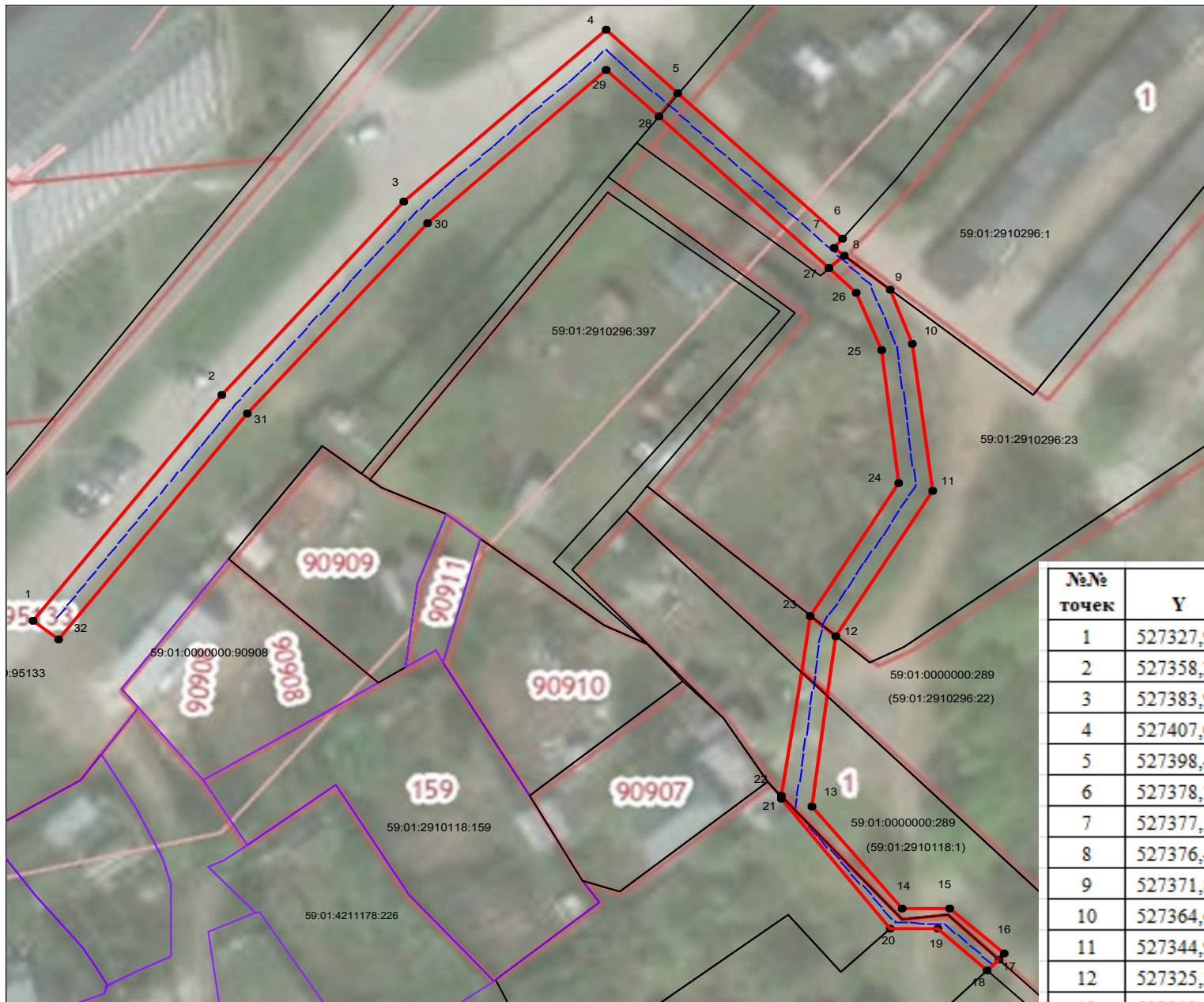
			геодезических измерений (определений)		
32	527325.43	2235292.63	Метод спутниковых геодезических измерений (определений)	0.10	–
1	527327.92	2235289.51	Метод спутниковых геодезических измерений (определений)	0.10	–
3. Сведения о характерных точках части (частей) границы объекта					
Обозначение характерных точек части границы	Координаты, м		Метод определения координат характерной точки	Средняя квадратическая погрешность положения характерной точки (M_t), м	Описание обозначения точки на местности (при наличии)
	X	Y			
1	2	3	4	5	6
–	–	–	–	–	–

Схема расположения границ публичного сервитута

Объект: Строительство участка ЛЭП 0,4 кВ от ближайшей опоры ВЛ 0,4 кВ от ТП-0415(4), установка оборудования учета э/э на опоре ВЛ 0,4 кВ от ТП-0415(4) для электроснабжения малоэтажной жилой застройки по адресу: Пермский край, г. Пермь, территория СНТ Поселок Свободный-1, земельный участок №27В (кад. номер зем. участка 59:01:2910118:164)

Местоположение: Пермский край, Пермский городской округ, г. Пермь, ул. Янаульская

Площадь земель или части земельного участка, кв.м. : 979 (в т.ч. часть земельного участка с КН 59:01:0000000:95133 - 466 кв.м., часть земельного участка с КН 59:01:0000000:289 - 133 кв.м., часть земельного участка с КН 59:01:2910296:23 - 213 кв.м., часть кадастрового квартала 59:01:2910296 - 167 кв.м.)



№№ точек	Y	X
1	527327,92	2235289,5
2	527358,24	2235313,7
3	527383,97	2235337
4	527407,08	2235362,6
5	527398,44	2235371,5
6	527378,79	2235391,7
7	527377,53	2235390,5
8	527376,47	2235391,8
9	527371,85	2235397,5
10	527364,69	2235400,2
11	527344,91	2235402,2
12	527325,39	2235389,7
13	527302,47	2235386,4
14	527288,72	2235397,4
15	527288,61	2235403,4
16	527282,49	2235409,9
17	527281,78	2235409,3
18	527280,26	2235407,8
19	527285,91	2235401,8
20	527285,95	2235395,8
21	527303,56	2235382,6
22	527303,88	2235382,6
23	527328,05	2235386,6
24	527345,89	2235398,1
25	527363,77	2235396,2
26	527371,59	2235393,3
27	527374,85	2235390
28	527395,33	2235368,9
29	527401,6	2235362,5
30	527381,14	2235339,8
31	527355,65	2235316,8
32	527325,43	2235292,6
1	527327,92	2235289,5

Масштаб 1:500

УТВЕРЖДЕНО
РАСПОРЯЖЕНИЕМ НАЧАЛЬНИКА
ДЕПАРТАМЕНТА ЗЕМЕЛЬНЫХ
ОТНОШЕНИЙ АДМИНИСТРАЦИИ
ГОРОДА ПЕРМИ

22.06.2026 21-01-03-4336

Условные обозначения:

- граница публичного сервитута
- граница земельного участка, сведения которого внесены в ЕГРН
- - - - - проектное местоположение инженерного сооружения
- 59:01:4410806 обозначение кадастрового квартала
- 59:01:1713048:55 обозначение кадастрового номера земельного участка

Система координат МСК-59, зона 2

Метод определения координат: Метод спутниковых геодезических измерений (определений)

средняя квадратическая погрешность положения характерных точек (Mt) - 0.10 м