

Рис.1



Рис.2



Рис.3



Рис.4

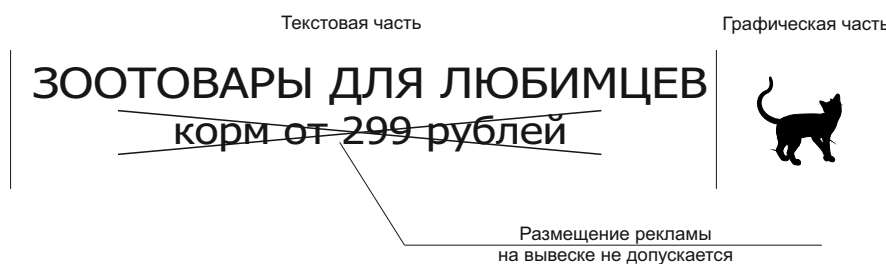


Рис.5

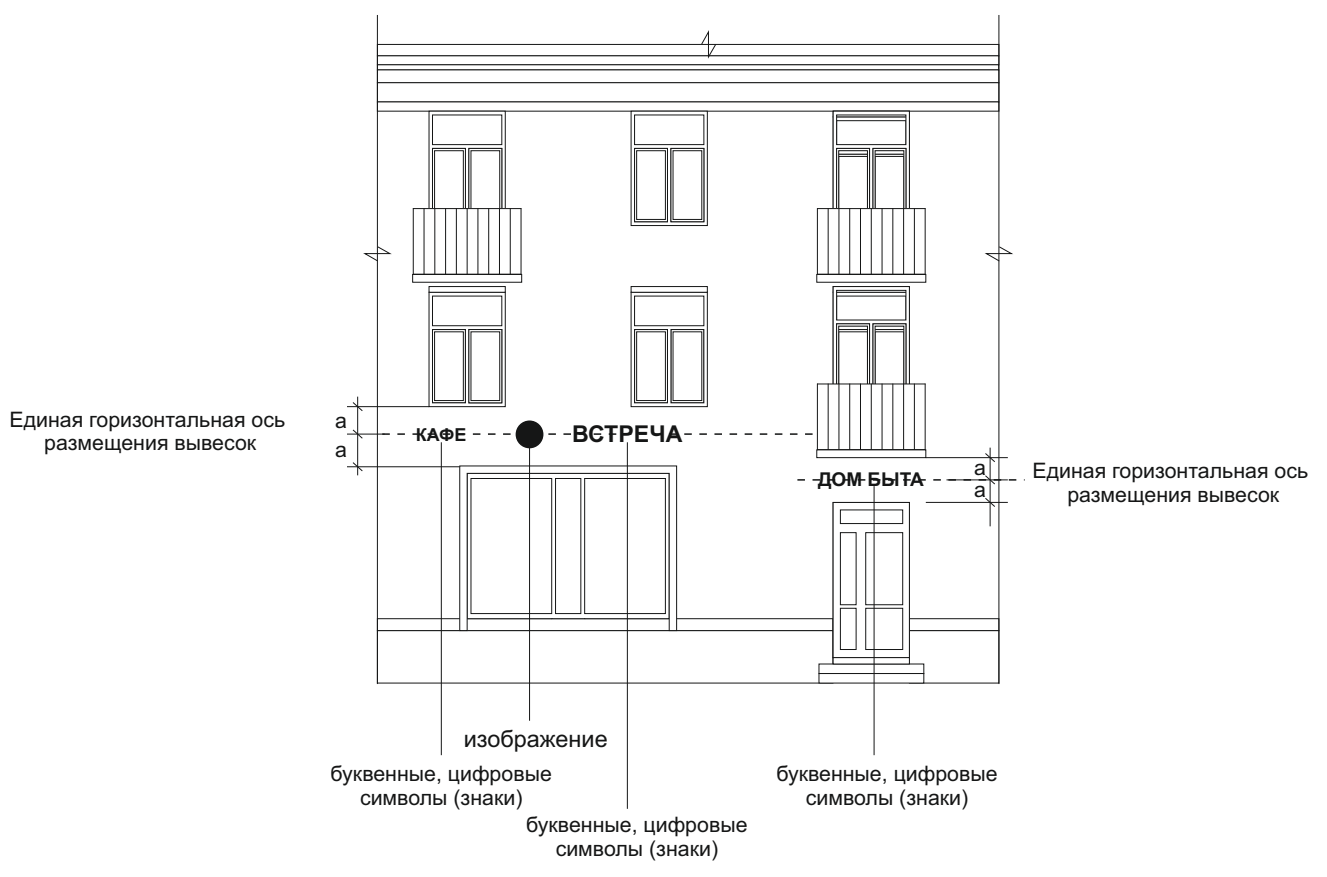
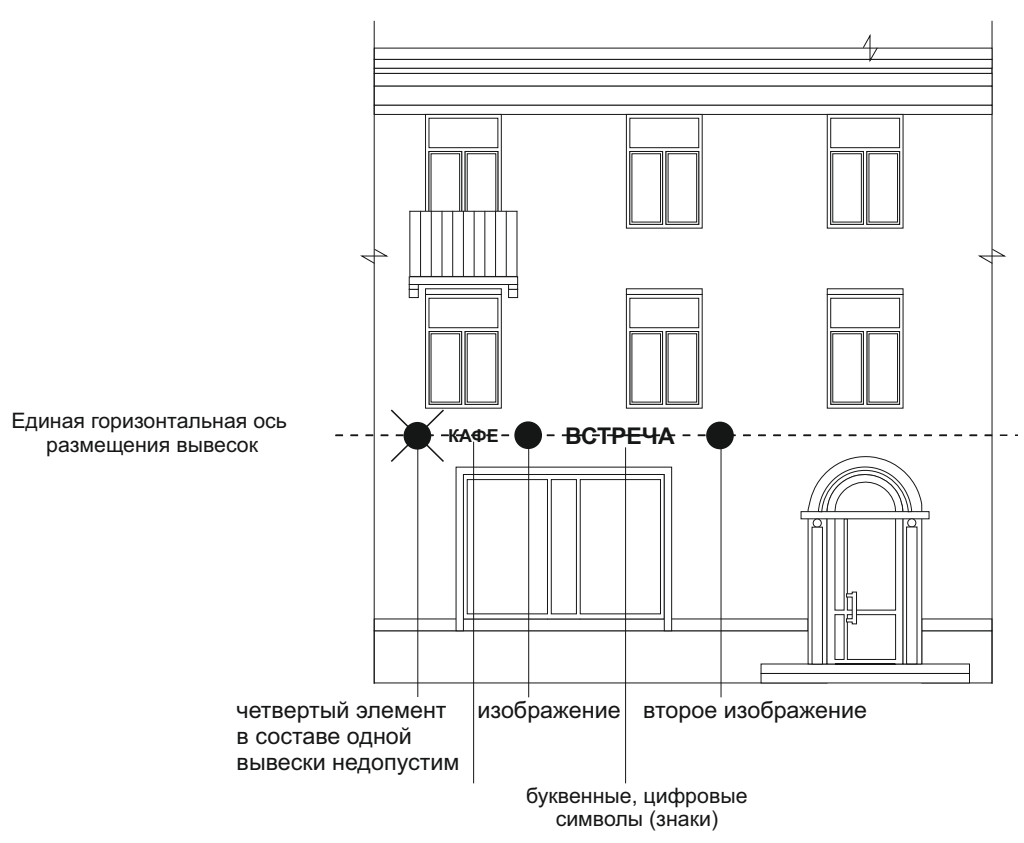
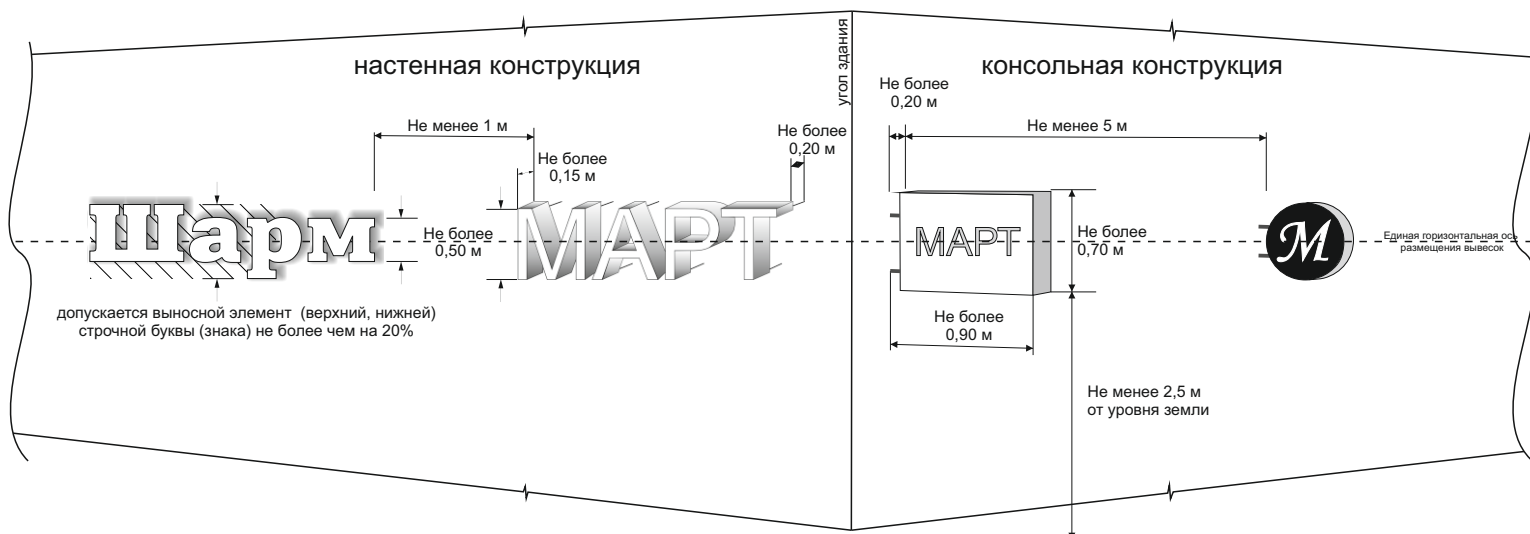


Рис.6



Размеры текстовой части настенной и консольной конструкции

Рис.7



Расположение нескольких вывесок:

Рис.8

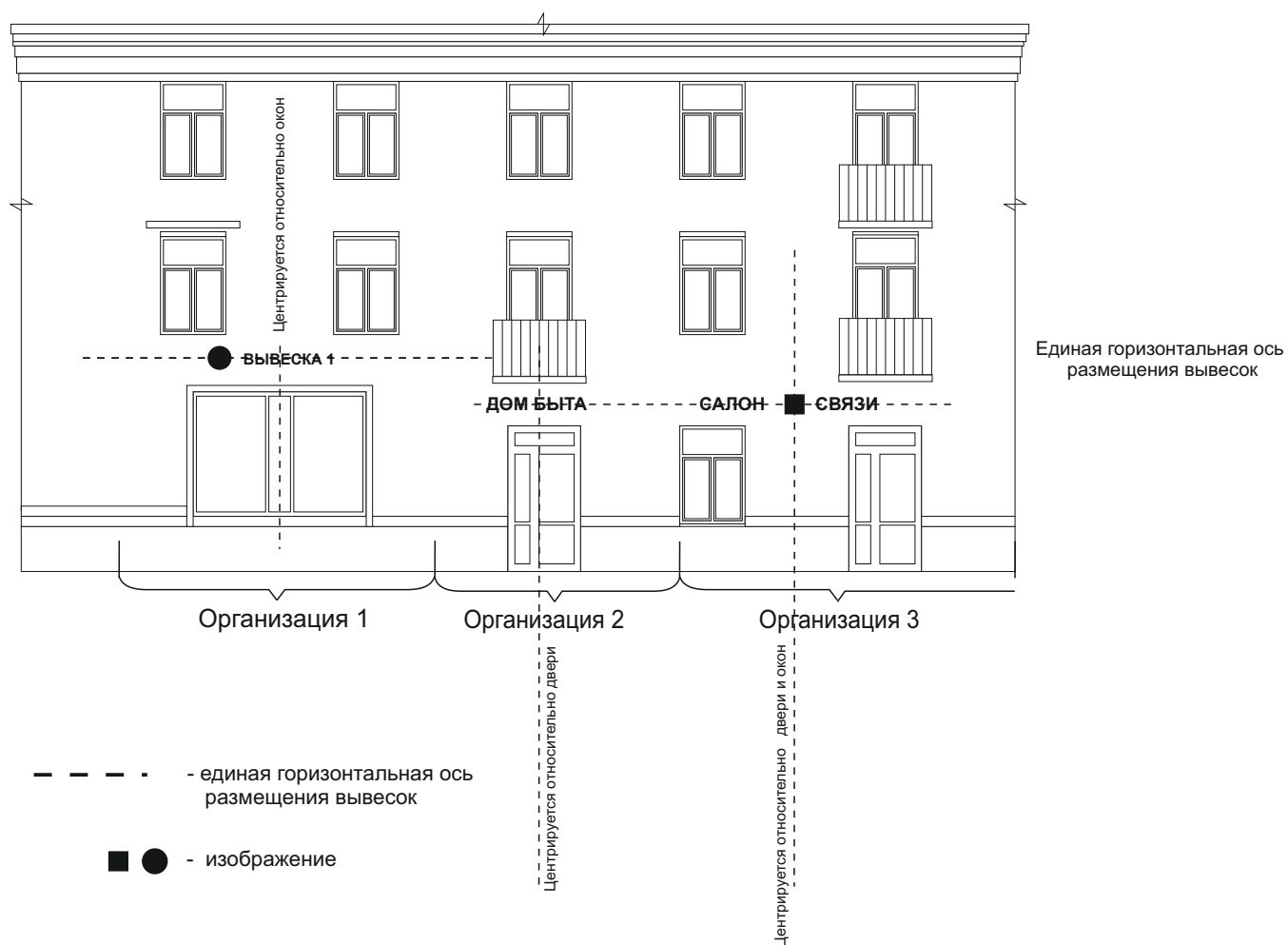


Рис.9



Единая горизонтальная ось размещения вывесок

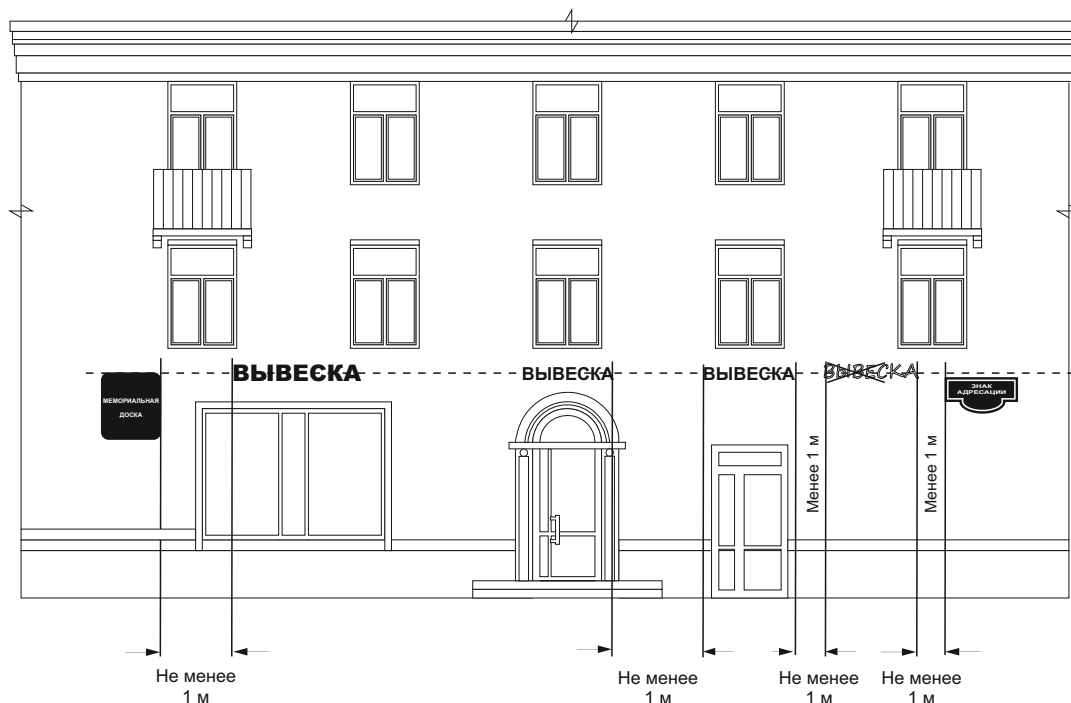
----- - единая горизонтальная ось размещения вывесок

● - изображение

ВЫВЕСКА 1 - единый цвет по длине всего фриза фасада

ВЫВЕСКА 1 - текстовая часть, не должна превышать 2/3 высоты фриза

Рис.10



Единая горизонтальная ось размещения вывесок

Обозначение графической и текстовой части вывески:

----- - единая горизонтальная ось размещения вывесок

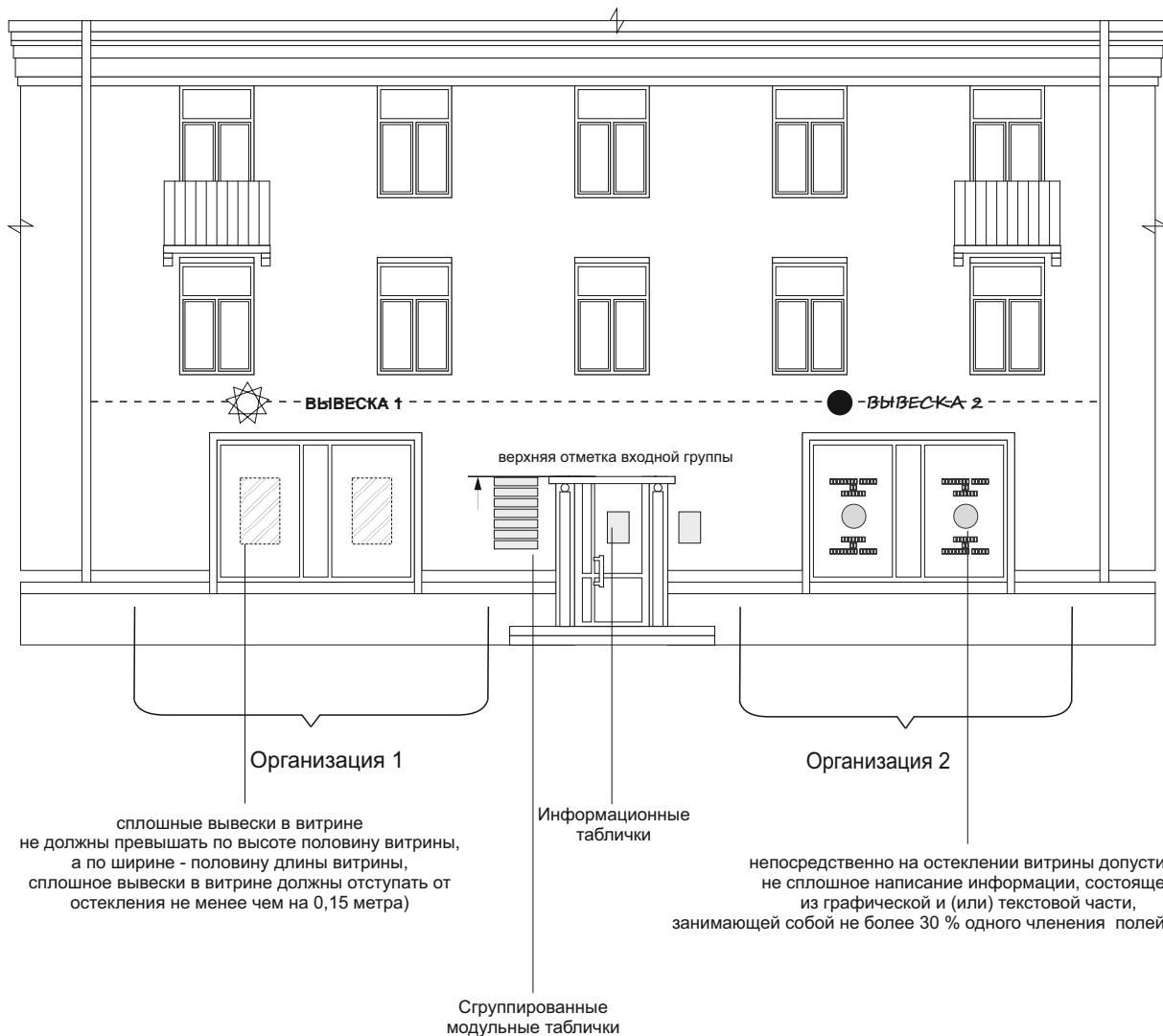
ВЫВЕСКА - графическая часть



- знак адресации



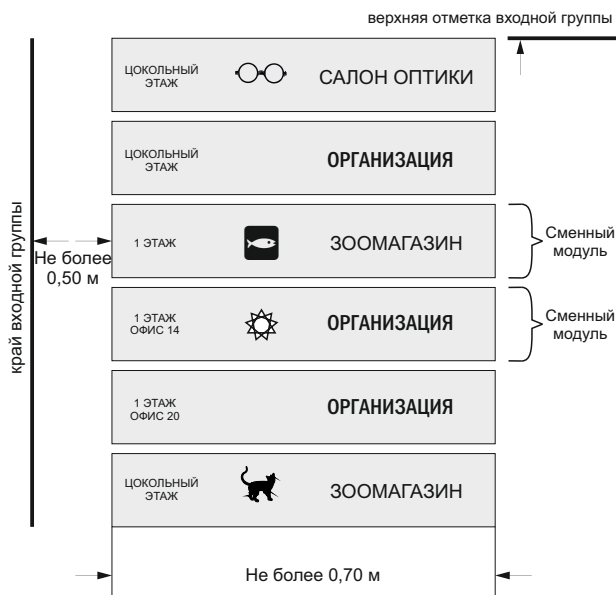
- мемориальная доска



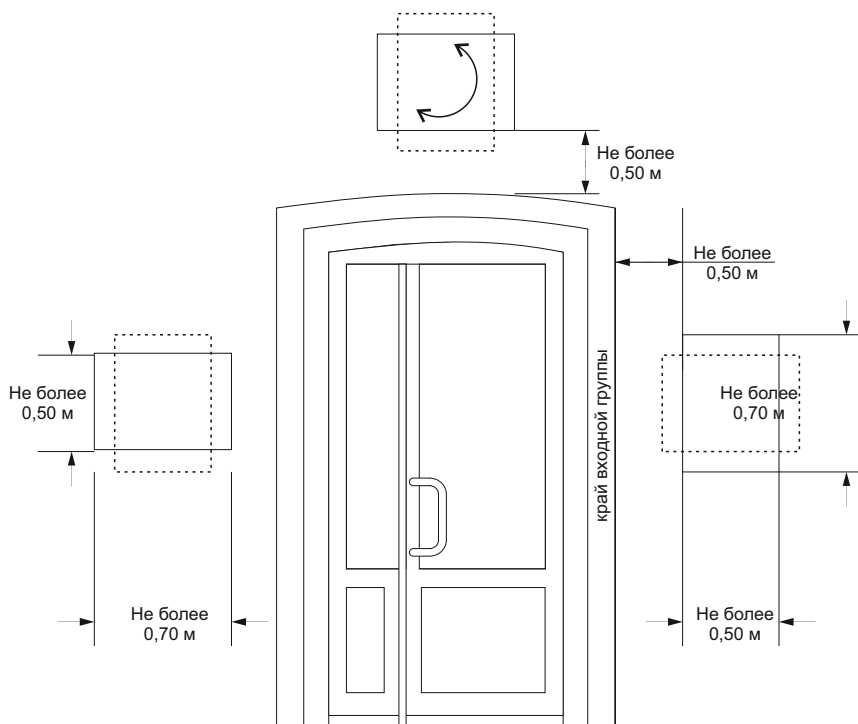
сплошные вывески в витрине не должны превышать по высоте половину витрины, а по ширине - половину длины витрины, сплошные вывески в витрине должны отступать от остекления не менее чем на 0,15 метра)

непосредственно на остеклении витрины допустимо не сплошное написание информации, состоящей из графической и (или) текстовой части, занимающей собой не более 30 % одного членения полей остекления

Пример сгруппированных модульных табличек



Пример информационных табличек

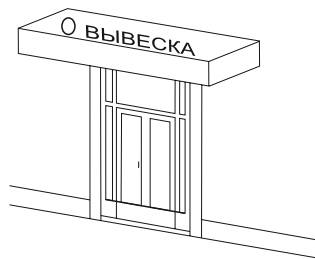


Места допустимого (недопустимого) размещения вывесок на различных типах козырьков крылец и (или) входных групп

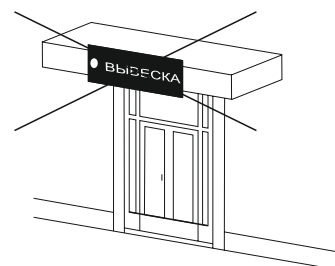
Рис.12

•прямоугольный тип козырька

допустимое расположение вывесок



недопустимое расположение вывесок



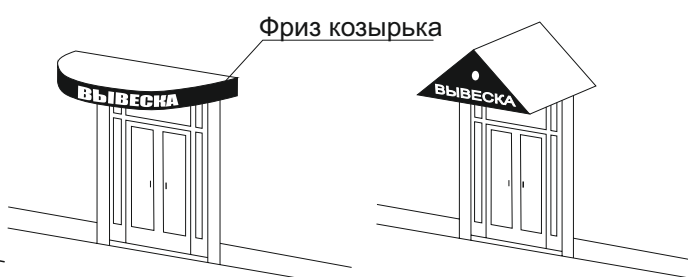
пункт 3.12.6 Стандартных требований
- использование разных цветовых решений фронтальной и боковых сторон фриза при оформлении одной входной группы

пункт 3.12.1 Стандартных требований
- размещение текстовой и графической части вывески в разных плоскостях фриза одной входной группы

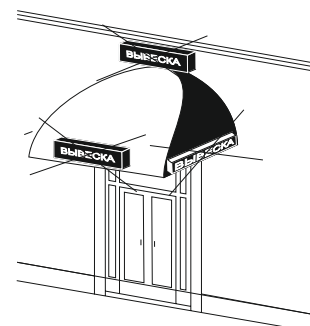
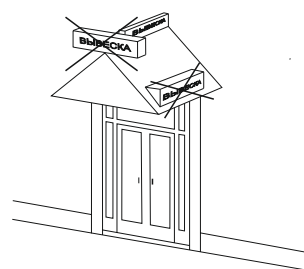
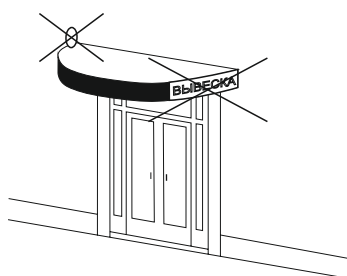
пункт 3.13 Стандартных требований
- вывеска не должна быть больше козырька по высоте

•козырьки различных геометрических форм

допустимое расположение вывесок



недопустимое расположение вывесок



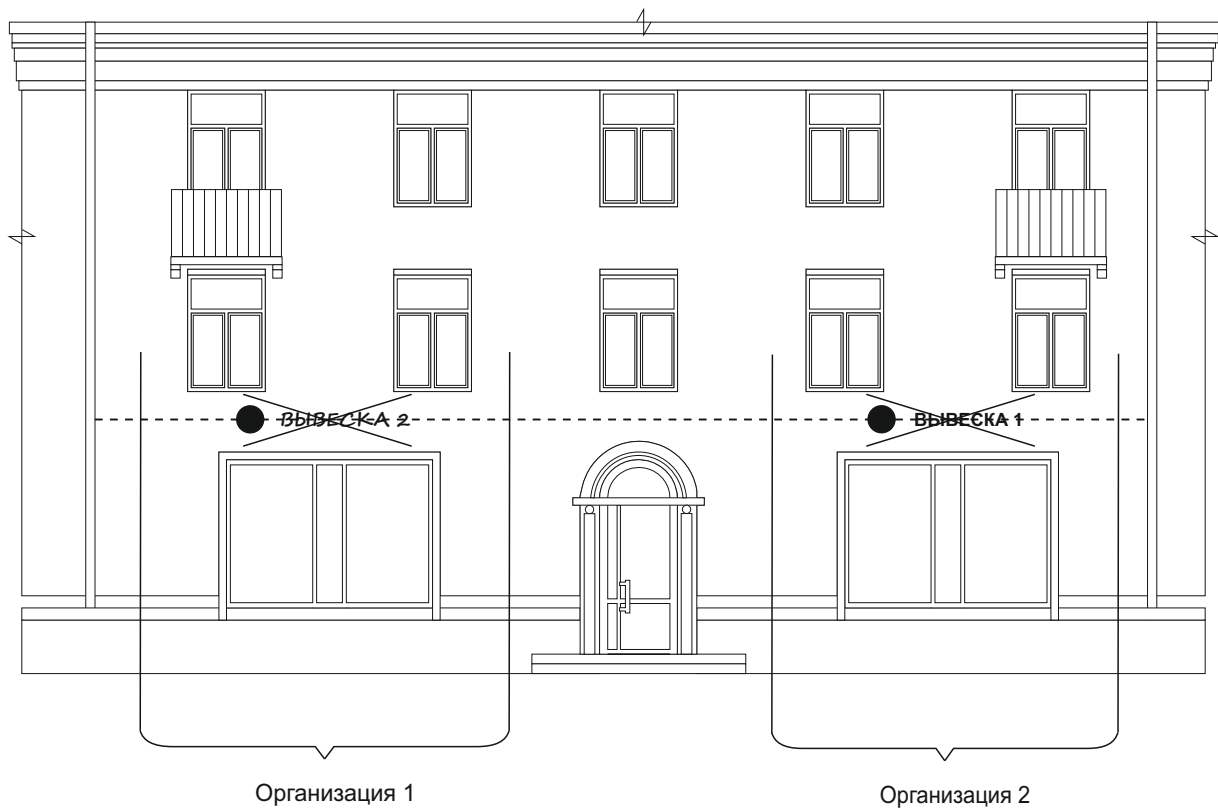
пункт 3.12.7 Стандартных требований
- установка вывесок различных типов в пределах одной входной группы

нарушение пункта 3.11.4 Стандартных требований

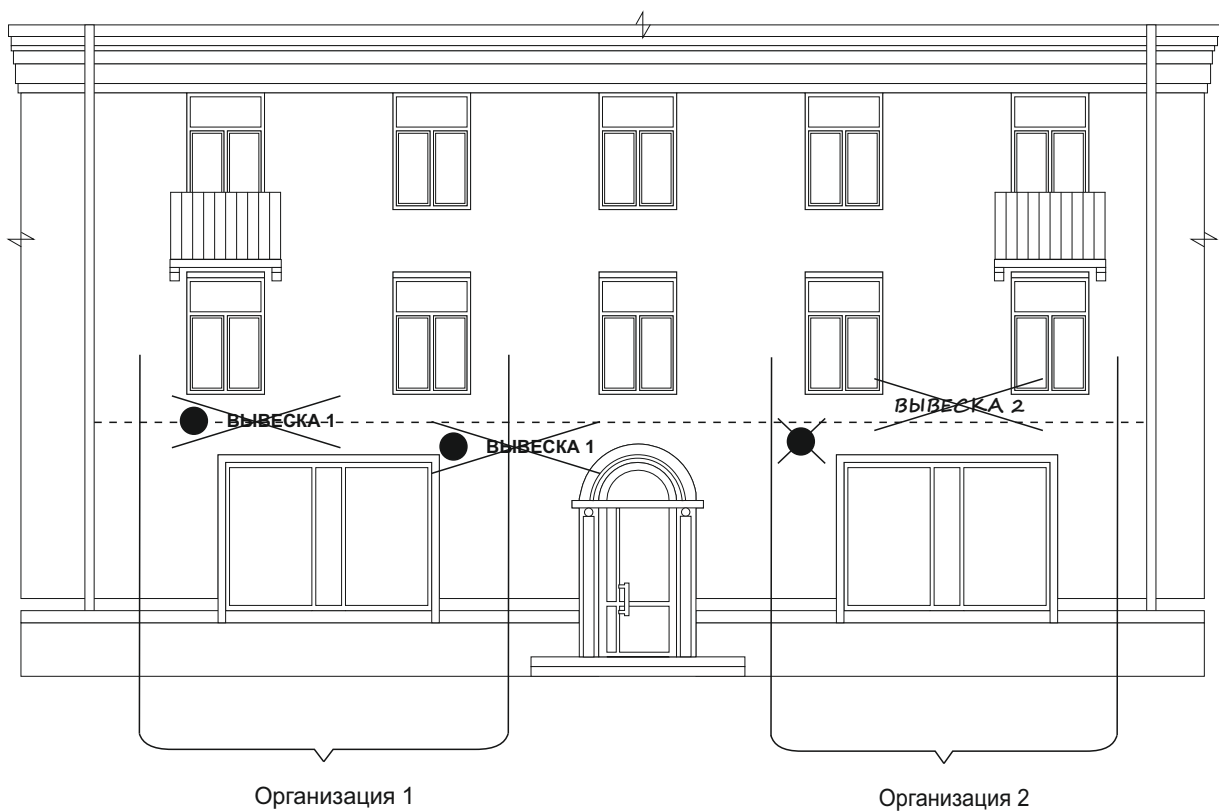
пункт 3.12.8 Стандартных требований
- установка объемных конструкций вывесок (световые короба) на козырьках входных групп

Примеры размещения вывесок, нарушающих архитектурный облик здания

Нарушение пункта 4.1 Стандартных требований



Нарушение пунктов 4.2, 4.3 Стандартных требований



Примеры размещения вывесок на зданиях различного назначения и типа:

допустимое расположение вывесок



недопустимое расположение вывесок

Нарушение разделов 2, 3, 4 Стандартных требований



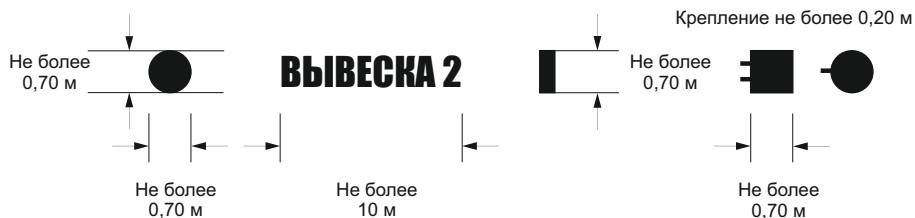
Обозначение графической и текстовой части вывески:

ВЫВЕСКА - информационное поле (текстовая часть): буквы, буквенные символы, аббревиатура, цифры

● - изображение

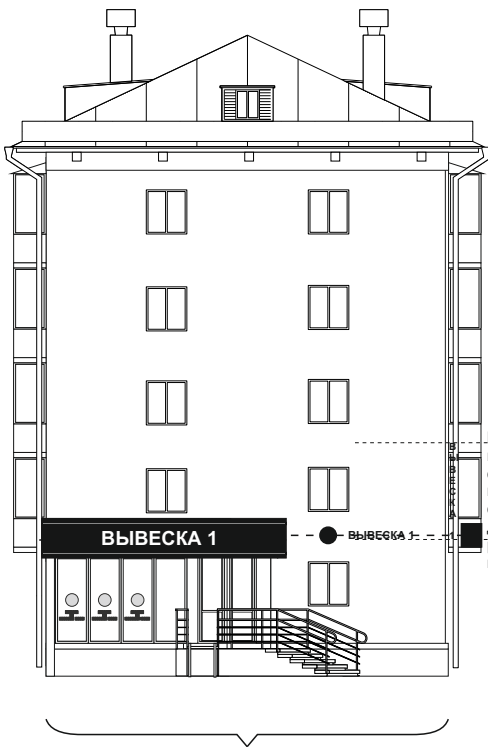
■ - консольная конструкция

----- - единая горизонтальная ось размещения вывесок



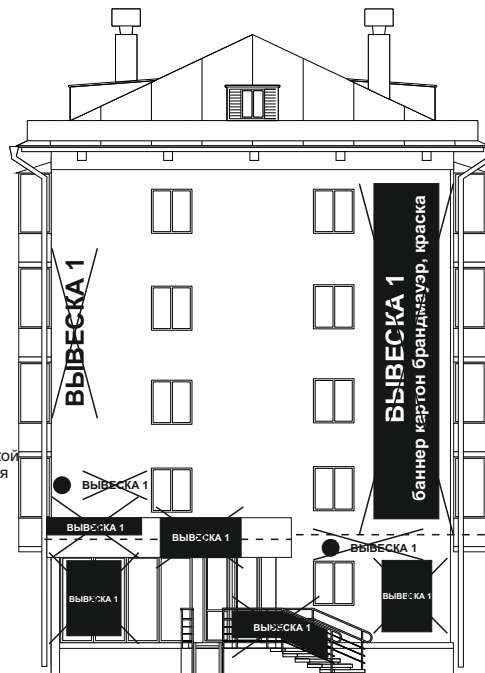
допустимое расположение вывесок

недопустимое расположение вывесок
Нарушение разделов 2, 3, 4 Стандартных требований



Вертикальная установка вывески на угловых частях фасада, состоящей из графической и текстовой части без применения фоновой подложки, допустима при условии размещения её в границах второго этажа.

Организация 1



Обозначение графической и текстовой части вывески:

----- - единая горизонтальная ось размещения вывесок

ВЫВЕСКА - буквенные, цифровые символы (знаки)

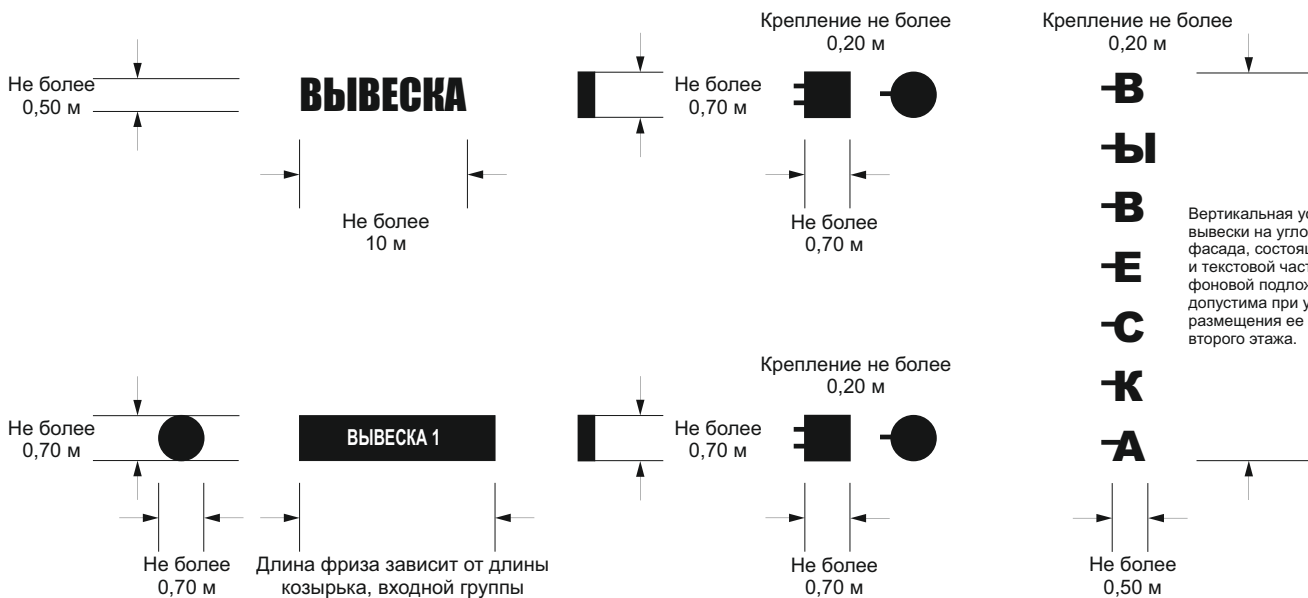
● - изображение

■ - консольная конструкция

ВЫВЕСКА 1 - фриз с вывеской

ВЫВЕСКА 2

- вывески, закрывающие и перекрывающие проемы, арки, архитектурные детали и декоративно-художественное оформление здания.



Вертикальная установка вывески на угловых частях фасада, состоящей из графической и текстовой части без применения фоновой подложки, допустима при условии размещения её в границах второго этажа.

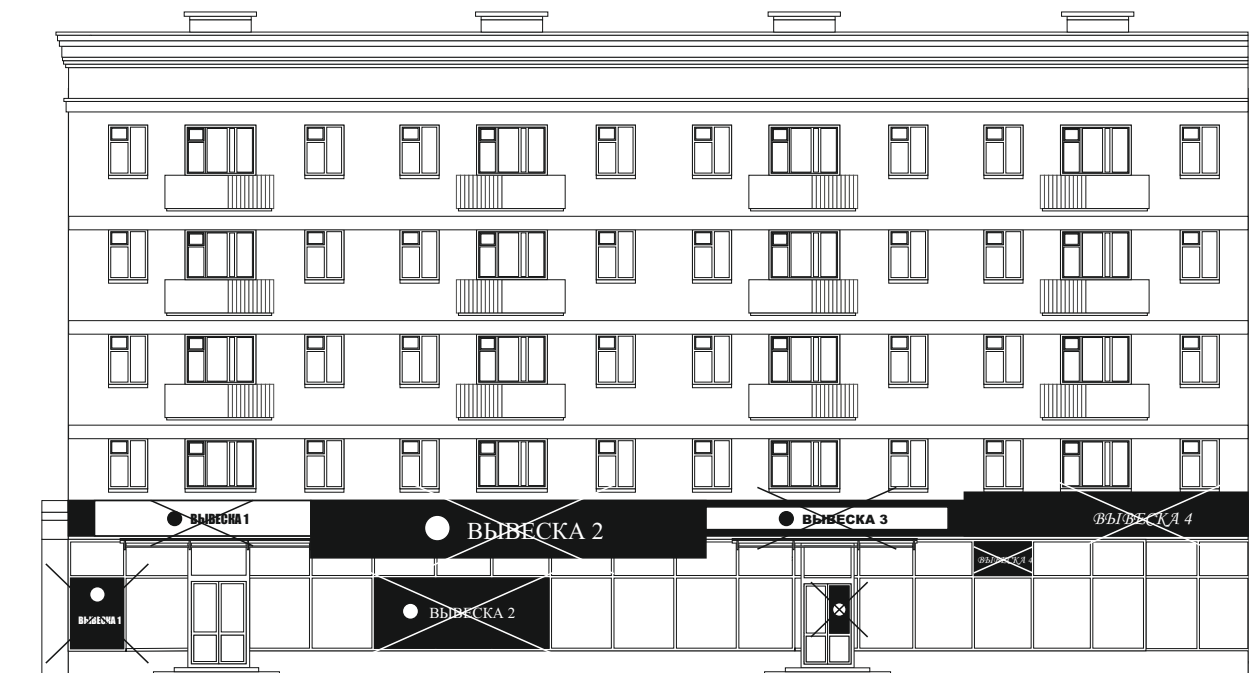
Не более 0,70 м
Длина фриза зависит от длины козырька, входной группы

допустимое расположение вывесок



недопустимое расположение вывесок

Нарушение разделов 2, 3, 4 Стандартных требований



Обозначение графической и текстовой части вывески:

----- - единая горизонтальная ось размещения вывесок

ВЫВЕСКА - буквенные, цифровые символы (знаки)

● - изображение

▬ - консольная конструкция

ВЫВЕСКА 1 - фриз с вывеской

● **ВЫВЕСКА 2**

- вывески, закрывающие и перекрывающие проемы, арки, архитектурные детали и декоративно-художественное оформление здания.

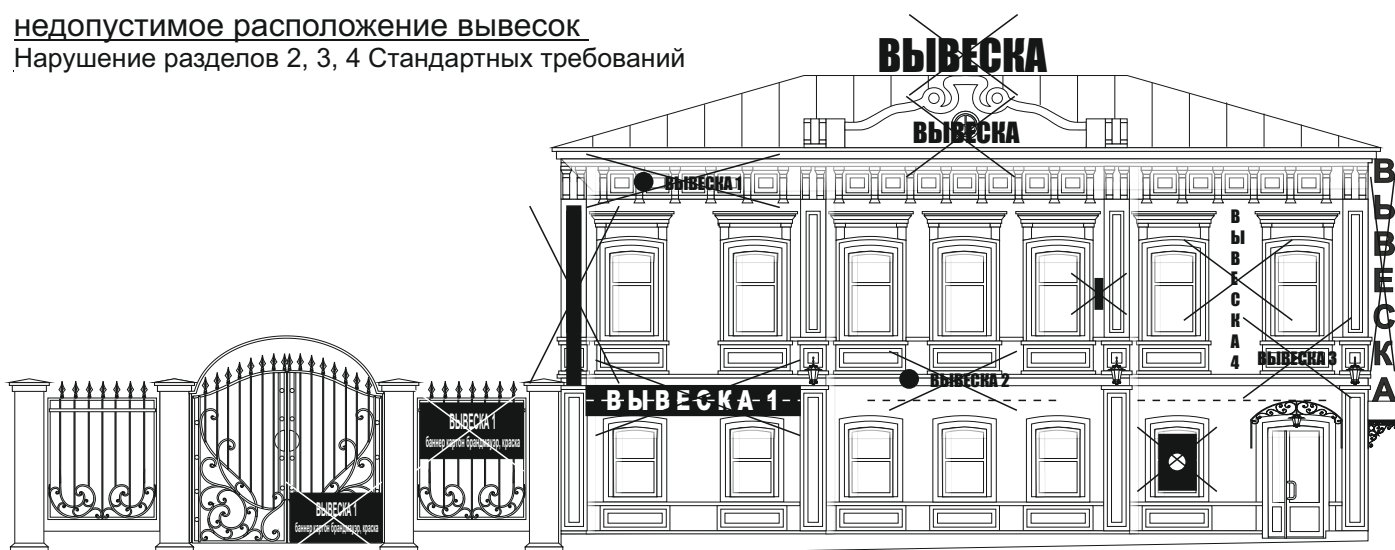


допустимое расположение вывесок



недопустимое расположение вывесок

Нарушение разделов 2, 3, 4 Стандартных требований



* Не допускается перекрытие оконных и дверных проемов, а также витражей, витрин, ограждений и архитектурных элементов

Обозначение графической и текстовой части вывески:

ВЫВЕСКА - буквенные, цифровые символы (знаки)

● - изображение

▬ - консольная конструкция

ВЫВЕСКА 1

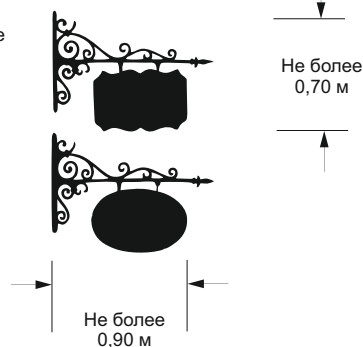
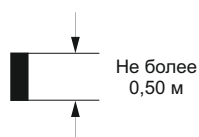
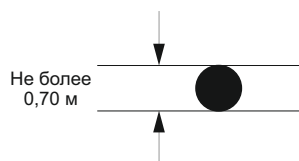
- фриз с вывеской

● **ВЫВЕСКА 2**

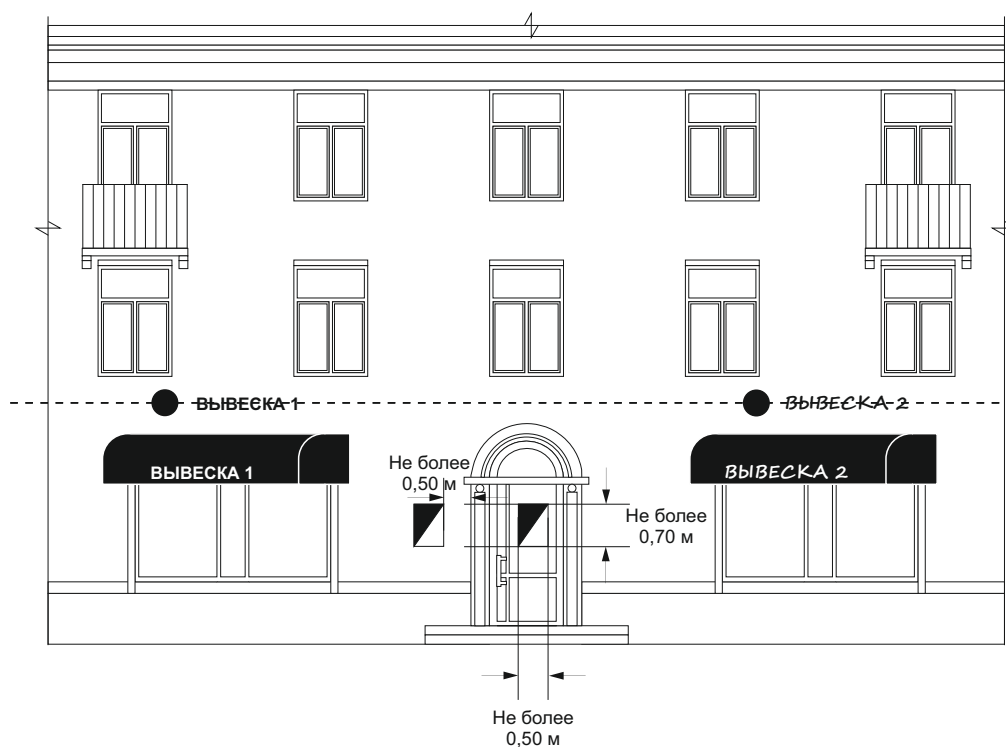
- вывески, закрывающие и перекрывающие проемы, арки, архитектурные детали и декоративно-художественное оформление здания.

----- - единая горизонтальная ось размещения вывесок

допустимый вид панель-кронштейна на историческом здании с элементами ковки

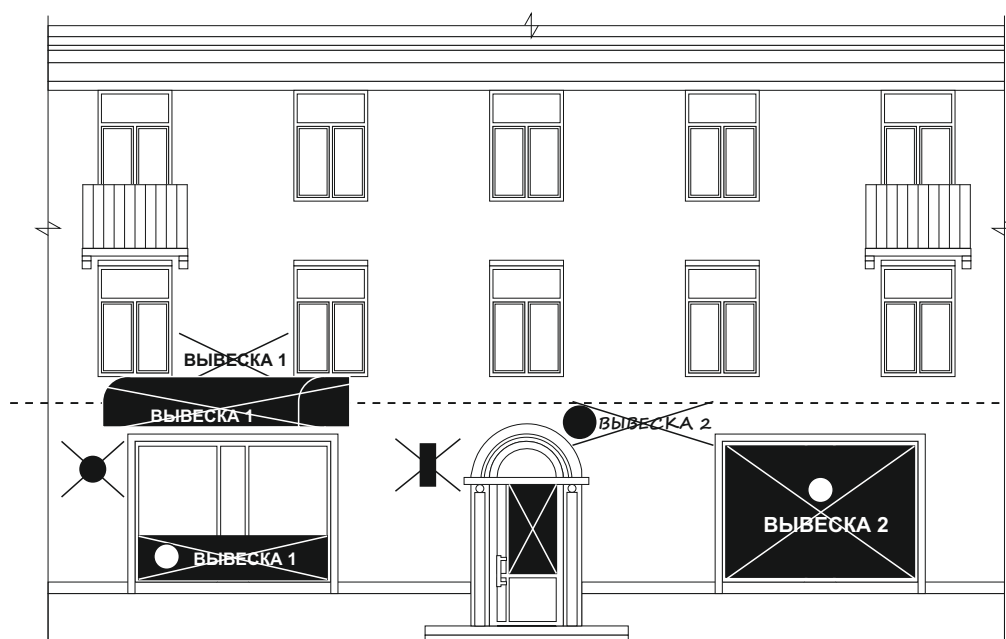


допустимое расположение вывесок



недопустимое расположение вывесок

Нарушение разделов 2, 3, 4 Стандартных требований



Обозначение графической и текстовой части вывески:

ВЫВЕСКА - буквенные, цифровые символы (знаки)

● - изображение

■ - консольная конструкция

ВЫВЕСКА 1 - фриз с вывеской

ВЫВЕСКА 1 - маркиза

▤ - информационная табличка

● - ВЫВЕСКА 2

- вывески, закрывающие и перекрывающие проемы, арки, архитектурные детали и декоративно-художественное оформление здания.