

Примеры вывесок, соответствующих Стандартным требованиям к вывескам, их размещению и эксплуатации (далее - СТ)

I. Размещение графической и текстовой частей вывески



Рис.1



Рис.2

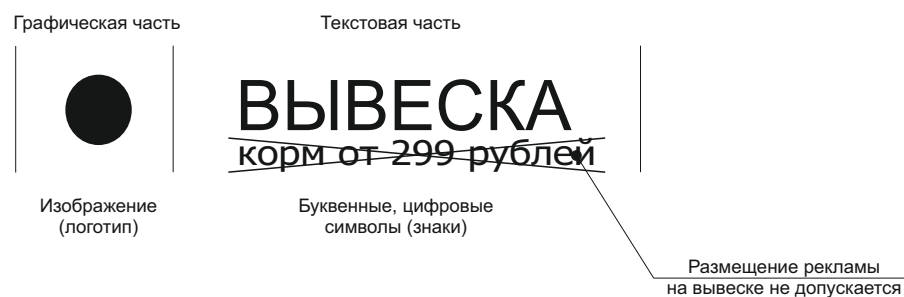


Рис.3

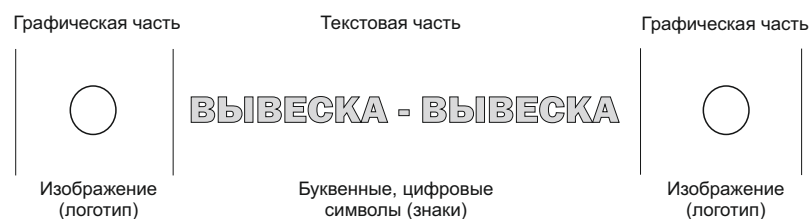


Рис.4

Условное обозначение графической и текстовой частей вывески:

ВЫВЕСКА - текстовая часть: буквы, буквенные символы, цифры

□ ● - графическая часть: изображение (логотип, коммерческое обозначение, товарный знак, знак обслуживания)

Рис.5

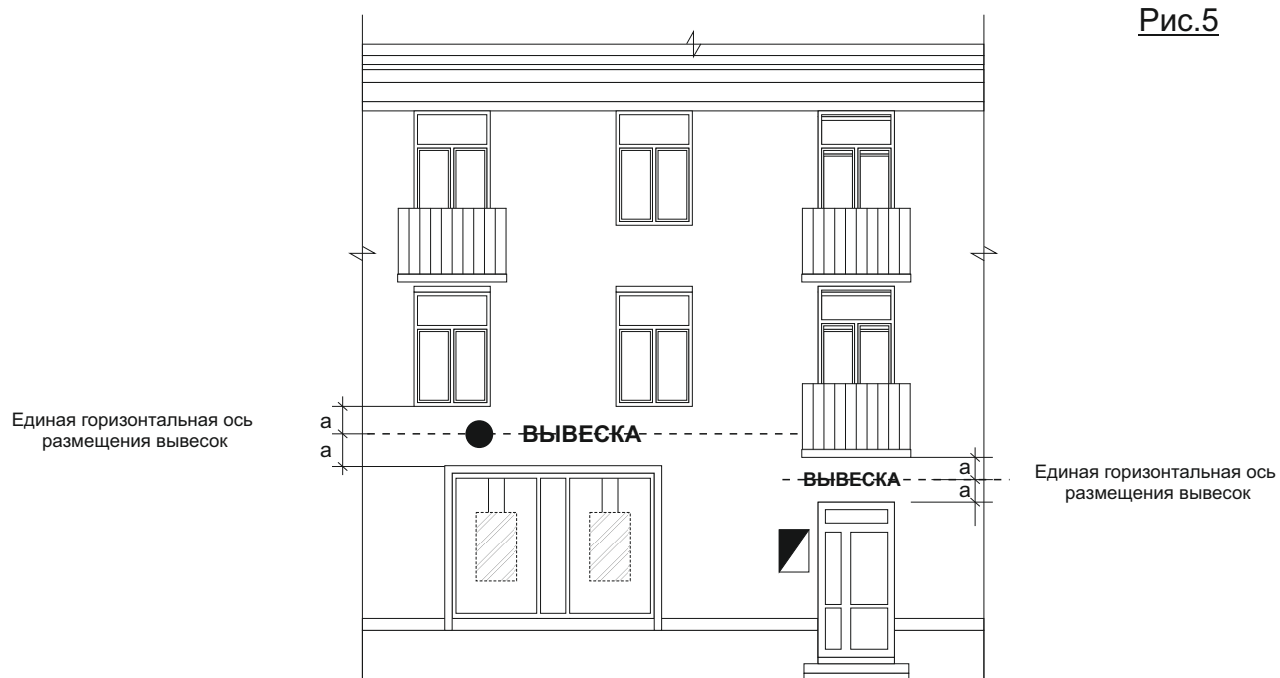
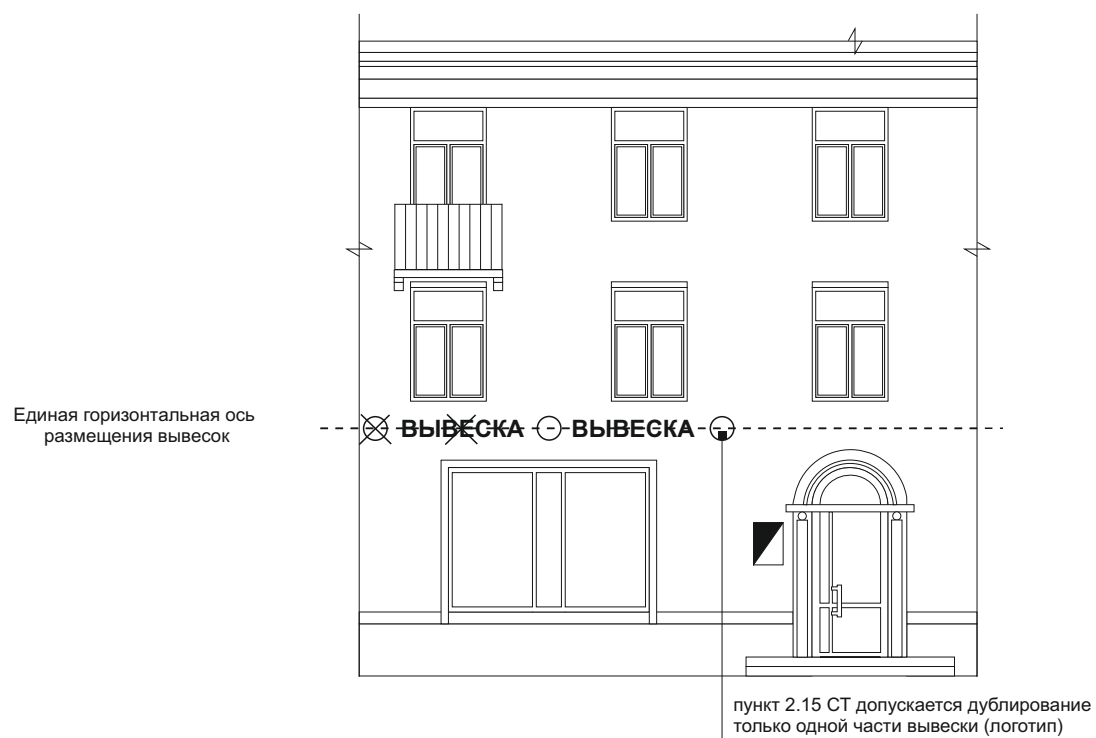


Рис.6



Условное обозначение графической и текстовой частей вывески:

ВЫВЕСКА - текстовая часть: буквы, буквенные символы, цифры

○ ● - графическая часть: изображение (логотип, коммерческое обозначение, товарный знак, знак обслуживания)

----- - единая горизонтальная ось размещения вывесок

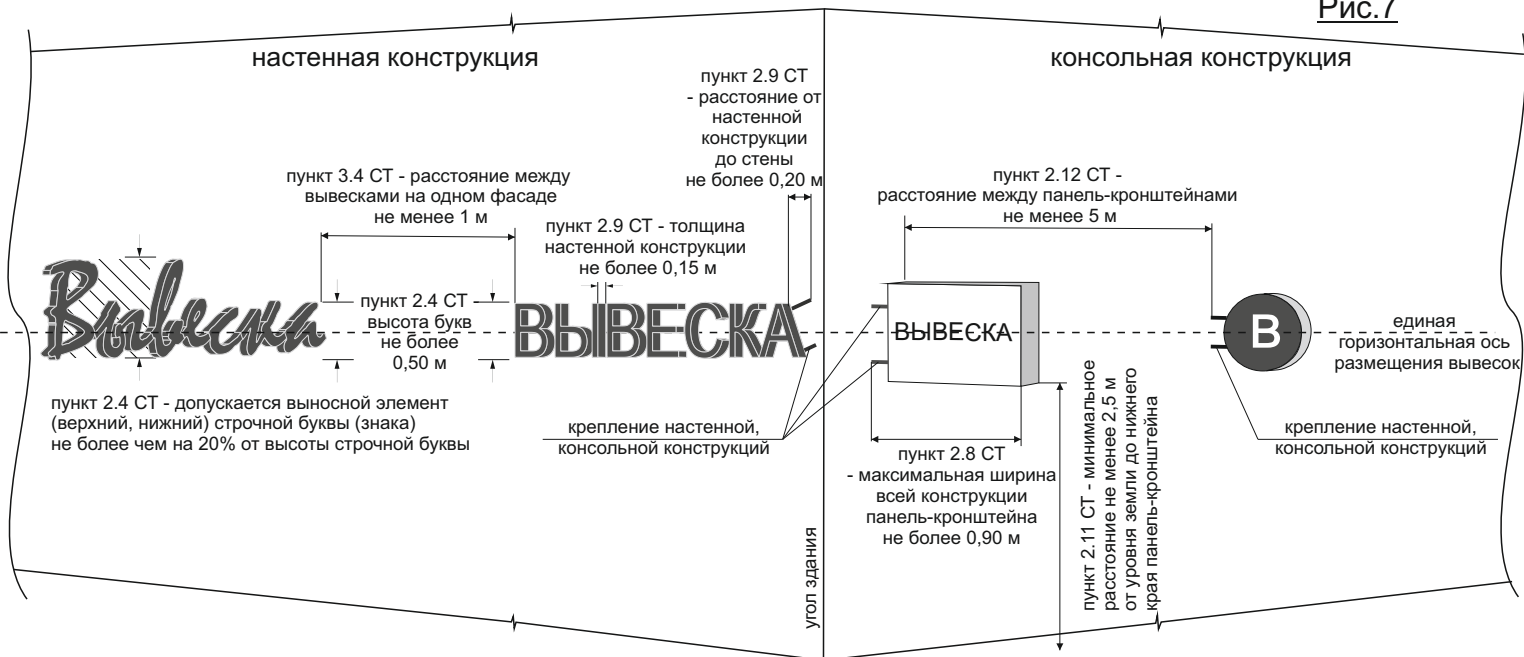


- вывеска - панель на тросах

- информационная табличка

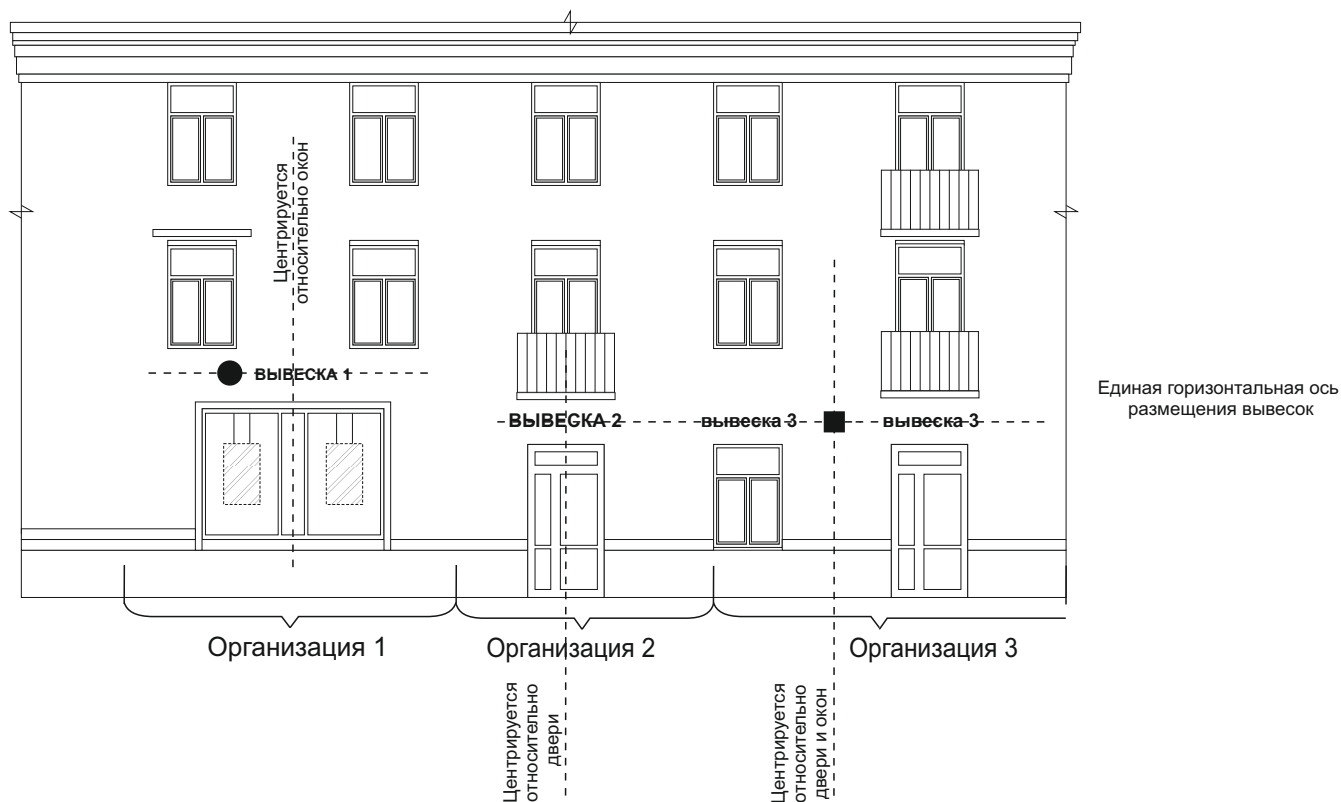
II. Размеры текстовой части настенной и консольной конструкции

Рис.7



III. Размещение нескольких вывесок

Рис.8



Условное обозначение графической и текстовой частей вывески:

- ВЫВЕСКА** - текстовая часть: буквы, буквенные символы, цифры
- ● - графическая часть: изображение (логотип, коммерческое обозначение, товарный знак, знак обслуживания)
- - единая горизонтальная ось размещения вывесок
- ▨ - вывеска - панель на тросах

Рис.9

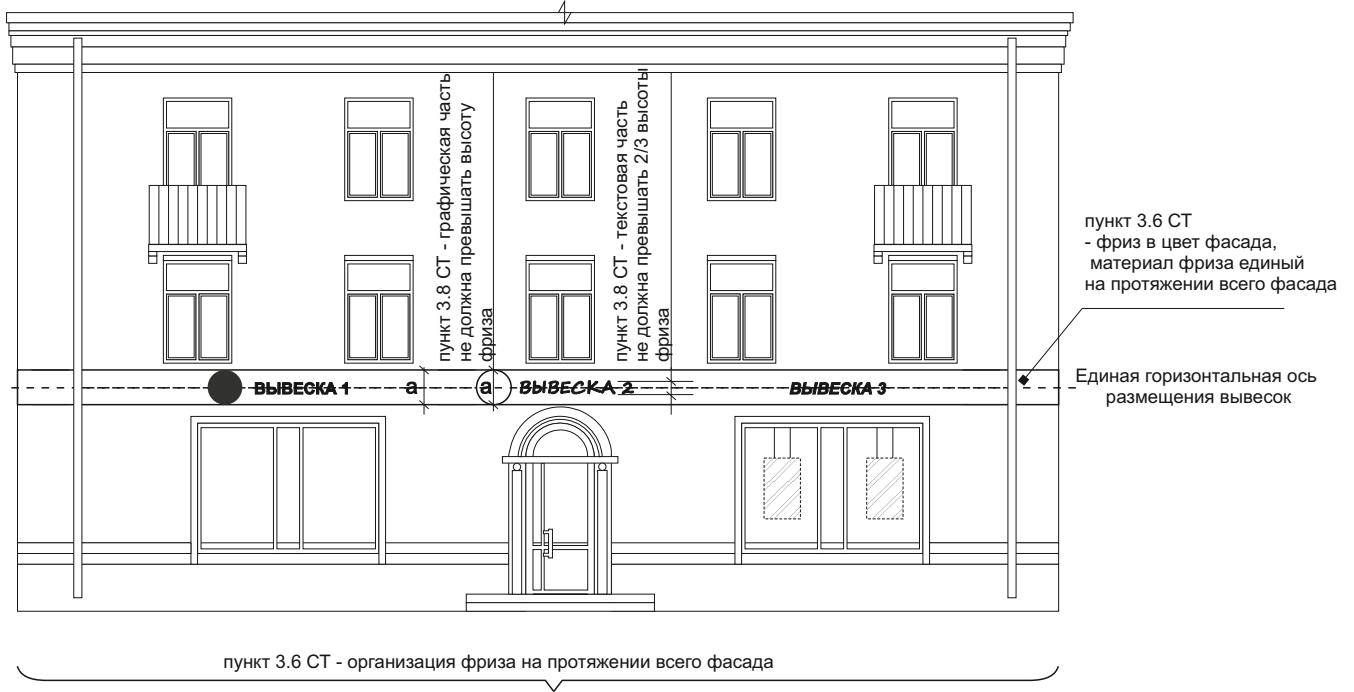


Рис.10



Условное обозначение графической и текстовой частей вывески:

ВЫВЕСКА - текстовая часть: буквы, буквенные символы, цифры

○ ● - графическая часть: изображение (логотип, коммерческое обозначение, товарный знак, знак обслуживания)

----- - единая горизонтальная ось размещения вывесок

□ - фриз в цвет фасада

ЗНАК АДРЕСАЦИИ - знак адресации

МЕМОРИАЛЬНАЯ ДОСКА - мемориальная доска

IV. Размещение вывесок в виде сплошной панели (на тросах), группированных модульных и информационных табличек

Рис.11



пункт 3.14 СТ - вывеска в виде сплошной панели (высотой не более половины высоты одного остекления витрины, витража, оконного блока, шириной не более половины ширины одного остекления витрины, витража, оконного блока путем крепления такой панели подвесами к верхней части проема витрины, витража, оконного блока (например, на тросах) с отступом от остекления не менее чем на 0,15 м)

Условное обозначение графической и текстовой частей вывески:

ВЫВЕСКА - текстовая часть: буквы, буквенные символы, цифры

□ ● - графическая часть: изображение (логотип, коммерческое обозначение, товарный знак, знак обслуживания)

----- - единая горизонтальная ось размещения вывесок

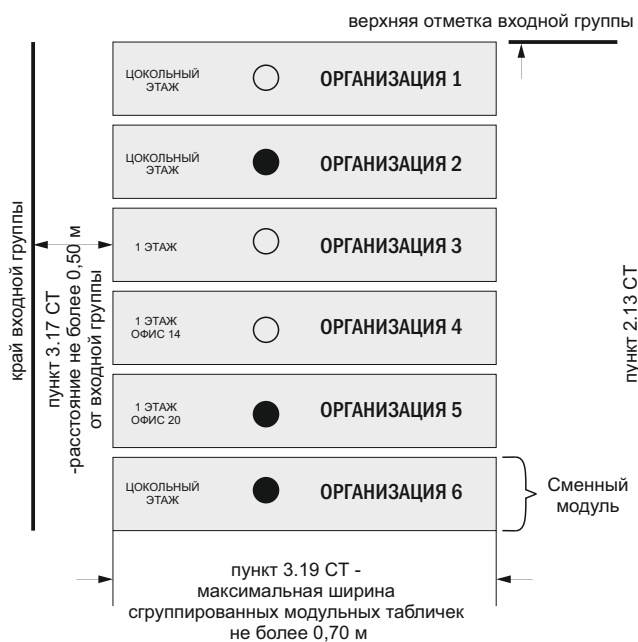


- вывеска - панель на тросах

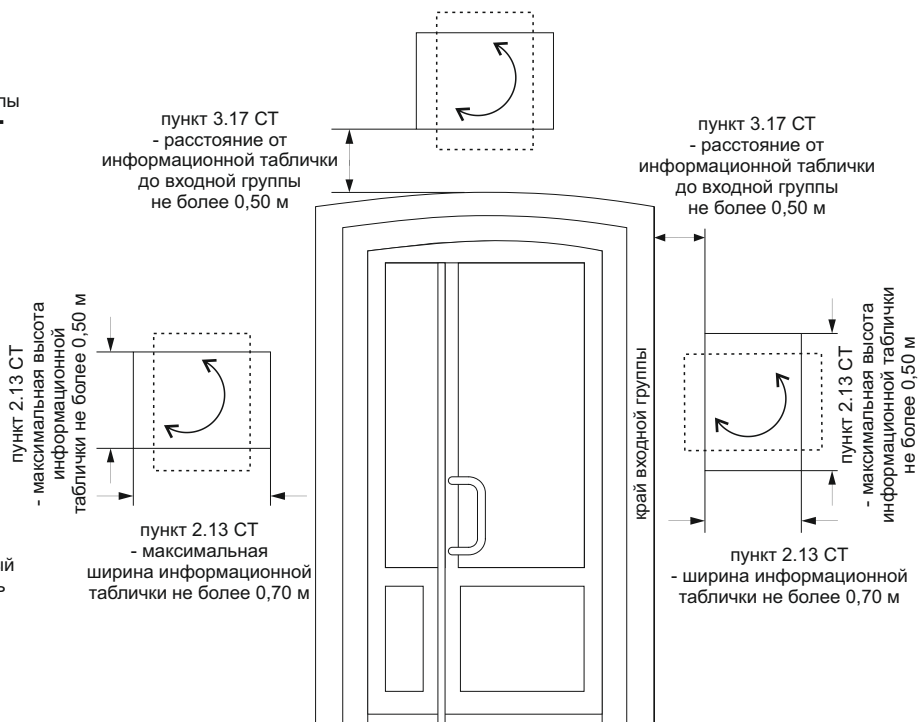


- информационная табличка

Сгруппированные модульные таблички



Информационные таблички



V. Места допустимого (недопустимого) размещения вывесок на различных типах козырьков крылец и (или) входных групп

Рис.12

допустимое расположение вывесок на козырьке прямоугольного типа



подпункт 3.9.4 СТ

- размещение вывески на козырьках крылец и входных групп здания исключительно на передней плоскости козырька

подпункт 3.10.5 СТ

- использование единого цветового решения фронтальных и боковых сторон фриза при оформлении одной входной группы

недопустимое расположение вывесок на козырьке прямоугольного типа



подпункт 3.10.5 СТ

- использование разных цветовых решений фронтальной и боковых сторон фриза при оформлении одной входной группы

подпункт 3.10.1 СТ

- размещение текстовой и графической частей вывески в разных плоскостях фриза одной входной группы

пункт 3.11 СТ

- вывеска не должна быть больше козырька по высоте

Условное обозначение графической и текстовой частей вывески:

ВЫВЕСКА - текстовая часть: буквы, буквенные символы, цифры



- графическая часть: изображение (логотип, коммерческое обозначение, товарный знак, знак обслуживания)

допустимое расположение вывесок на козырьках различных геометрических форм



подпункт 3.9.4 СТ
- размещение вывески на козырьках крылец и входных групп здания исключительно на передней плоскости козырька



подпункт 3.9.4 СТ
- размещение вывески на козырьках крылец и входных групп здания исключительно на передней плоскости козырька
подпункт 3.10.5 СТ
- использование единого цветового решения фронтальных и боковых сторон фриза при оформлении одной входной группы



подпункт 3.9.4 СТ
- размещение вывески на козырьках крылец и входных групп здания исключительно на передней плоскости козырька

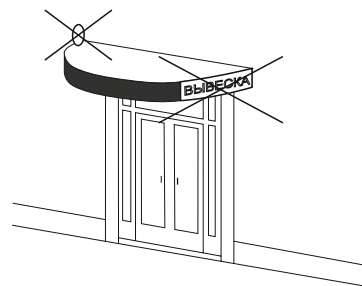


подпункт 3.9.4 СТ
- размещение вывески на козырьках крылец и входных групп здания исключительно на передней плоскости козырька
подпункт 3.10.5 СТ
- использование единого цветового решения фронтальных и боковых сторон фриза при оформлении одной входной группы

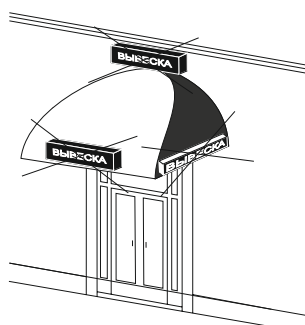
недопустимое расположение вывесок на козырьках различных геометрических форм



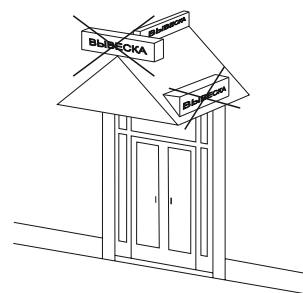
подпункт 3.10.6 СТ - установка вывесок различных видов в пределах одной входной группы



подпункт 3.9.4 СТ - установка вывесок не на передней плоскости козырька (сбоку)



подпункт 3.10.7 СТ - установка объемных конструкций вывесок (световые короба) на козырьках входных групп
подпункт 3.10.5 СТ - использование разных цветовых решений фронтальной и боковых сторон фриза при оформлении одной входной группы



подпункт 3.10.7 СТ - установка объемных конструкций вывесок (световые короба) на козырьках входных групп

Условное обозначение графической и текстовой частей вывески:

ВЫВЕСКА - текстовая часть: буквы, буквенные символы, цифры

○ ● - графическая часть: изображение (логотип, коммерческое обозначение, товарный знак, знак обслуживания)

VI. Примеры размещения вывесок, нарушающих архитектурный облик здания

Рис.13

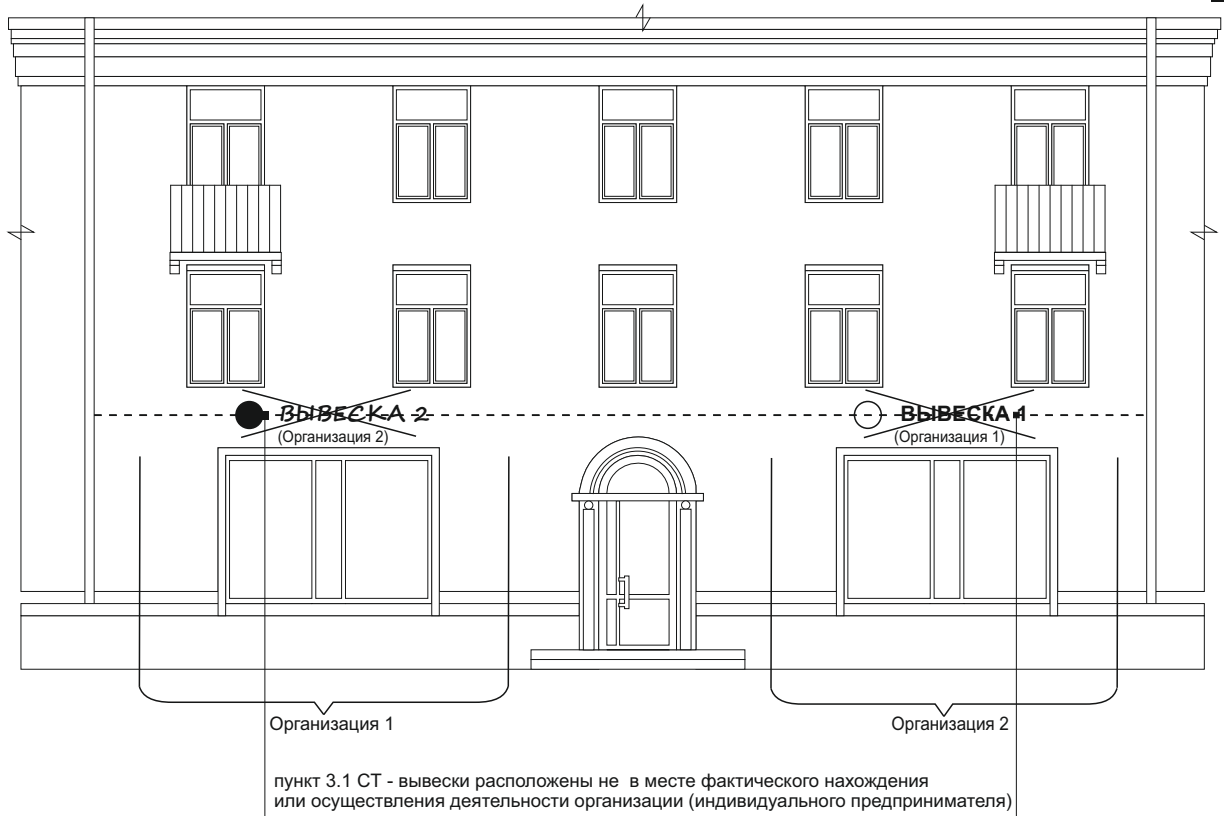
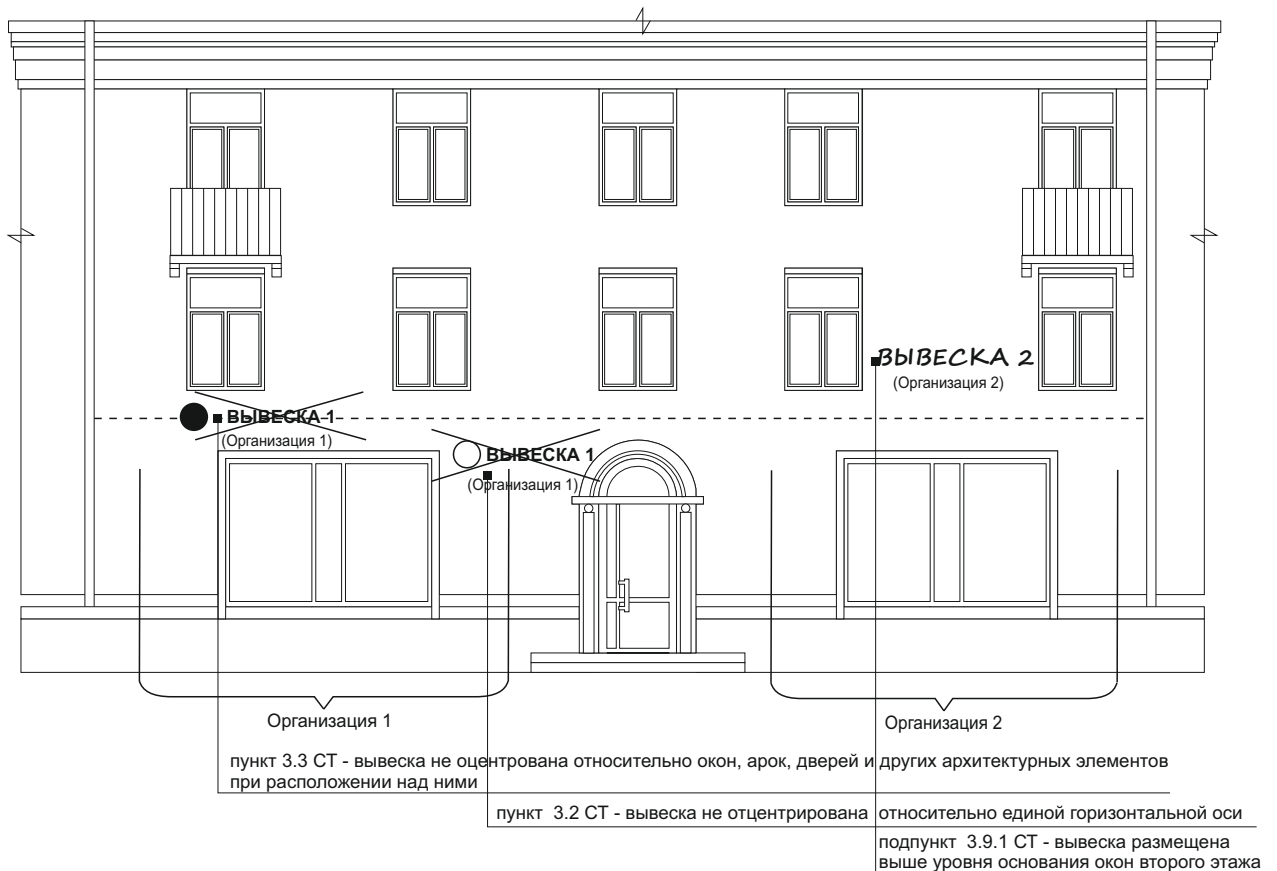


Рис.14

Условное обозначение графической и текстовой частей вывески:

ВЫВЕСКА - текстовая часть: буквы, буквенные символы, цифры

○ ● - графическая часть: изображение (логотип, коммерческое обозначение, товарный знак, знак обслуживания)

- - - - - единая горизонтальная ось размещения вывесок

VII. Примеры размещения вывесок на зданиях различного назначения и типа

допустимое расположение вывесок

Рис.15

пункт 3.2 СТ - вывески на одном фасаде дома оцентрированы относительно единой горизонтальной оси

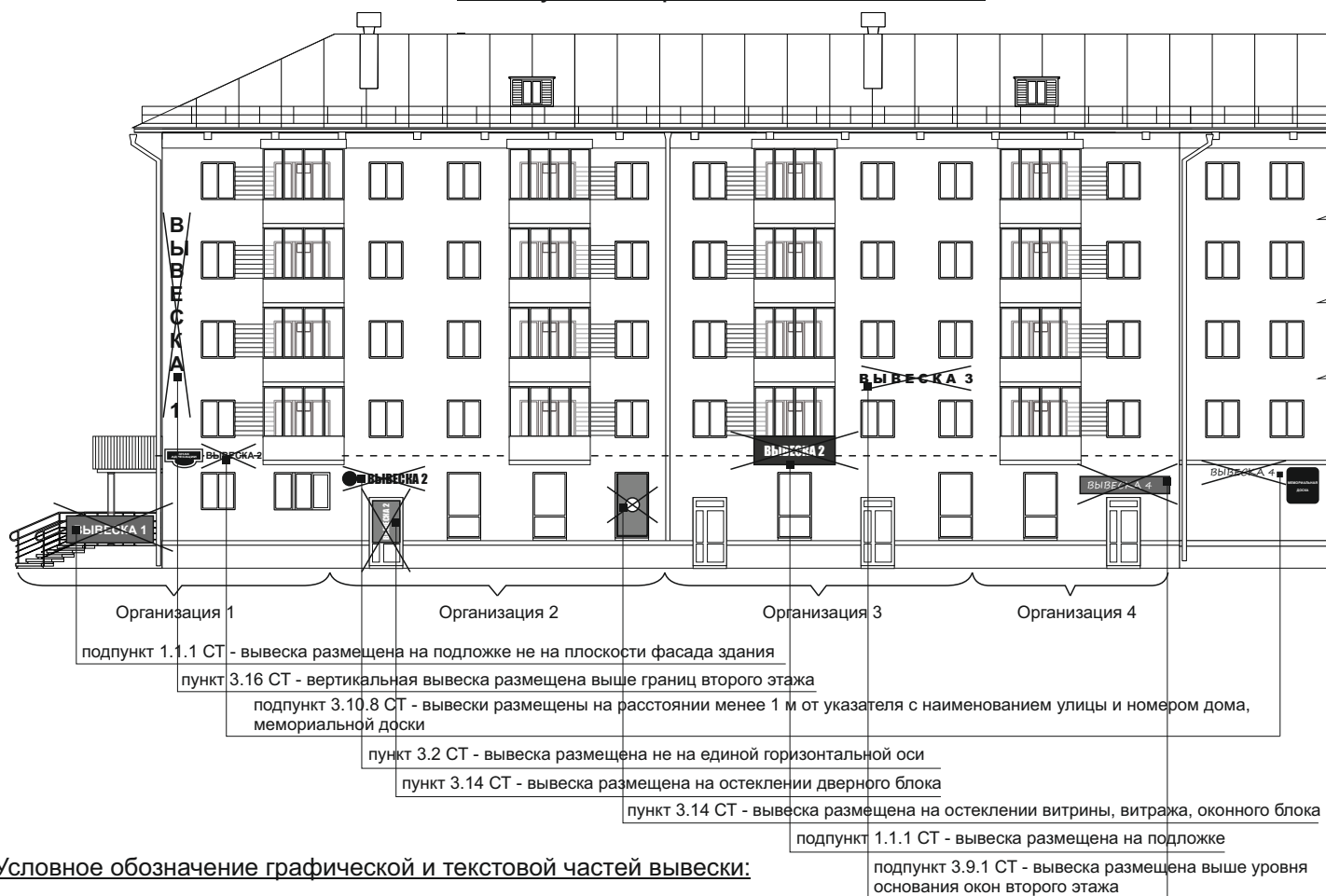
пункт 3.3 СТ - вывеска оцентрирована относительно окон, арок, дверей, и других архитектурных элементов при расположении над ними

подпункт 3.9.4 СТ - вывески на козырьках крылец и входных групп здания размещены исключительно на передней плоскости козырька

пункт 3.16 СТ - вертикальная вывеска размещена на угловой части фасада в границах второго этажа

недопустимое расположение вывесок

Рис.16

Условное обозначение графической и текстовой частей вывески:

ВЫВЕСКА - текстовая часть: буквы, буквенные символы, цифры
 ○ ● - графическая часть: изображение (логотип, коммерческое обозначение, товарный знак, знак обслуживания)

----- - единая горизонтальная ось размещения вывесок



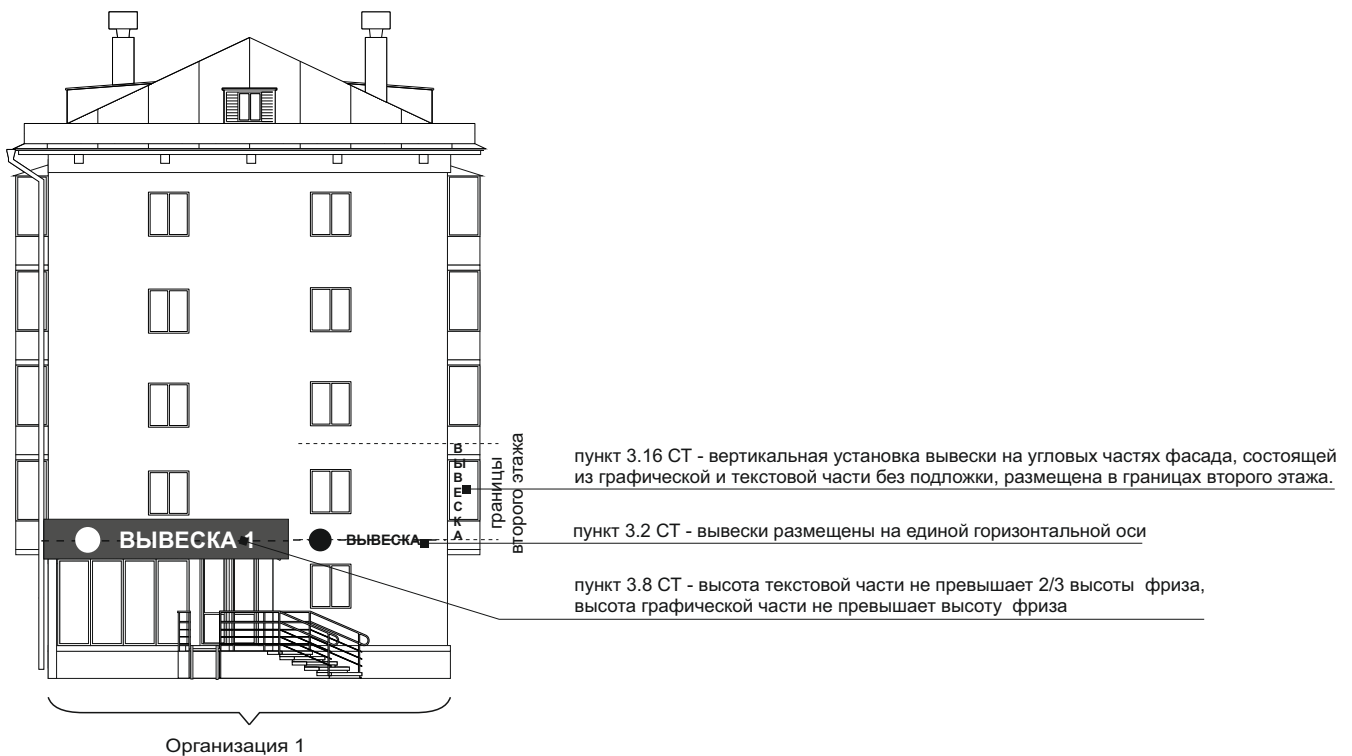
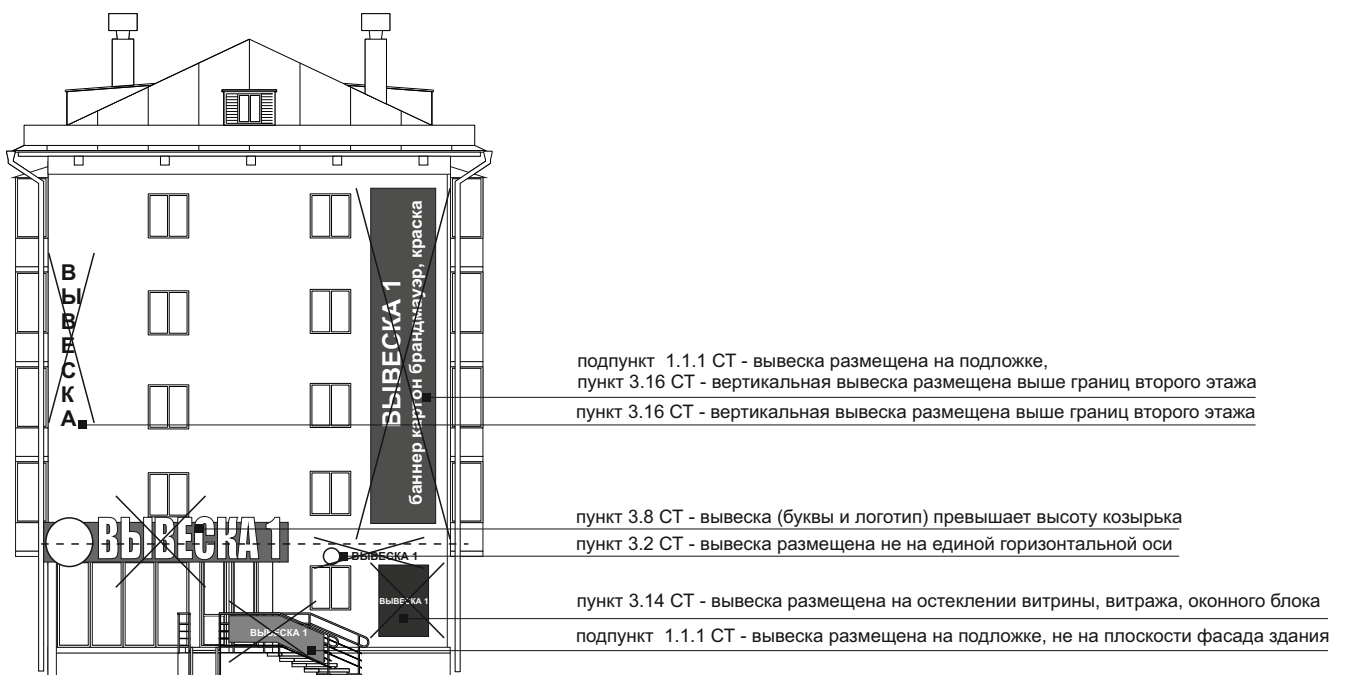
- знак адресации



- мемориальная доска

допустимое расположение вывесок

Рис.17

недопустимое расположение вывесокУсловное обозначение графической и текстовой частей вывески:

ВЫВЕСКА - текстовая часть: буквы, буквенные символы, цифры

○ ● - графическая часть: изображение (логотип, коммерческое обозначение, товарный знак, знак обслуживания)

----- - единая горизонтальная ось размещения вывесок

○ ВЫВЕСКА 1 - вывеска на фризе козырька входной группы

допустимое расположение вывесок

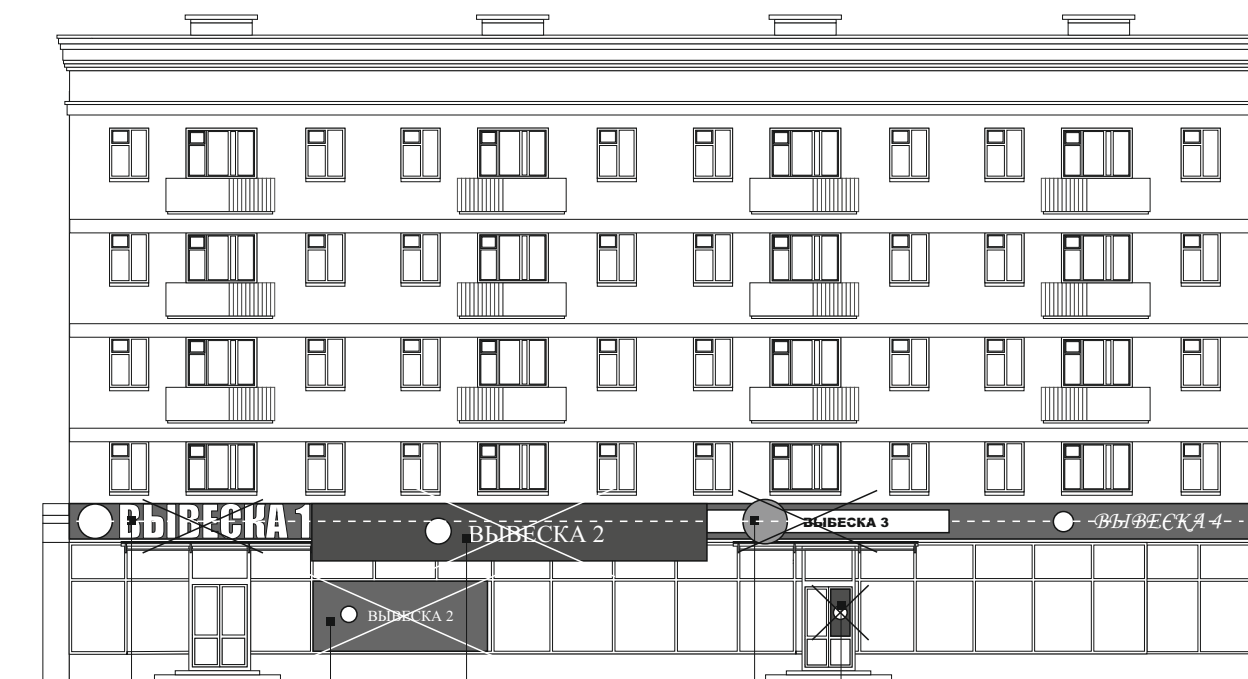
Рис.18

- пункт 2.6 СТ - высота панель-кронштейна может превышать высоту настенной конструкции на этом же фасаде не более чем на 20%
- пункт 2.12 СТ - расстояние между панель-кронштейнами не менее 5 м
- пункт 3.2 СТ - вывески размещены на единой горизонтальной оси
- пункт 3.6 СТ - организован фриз единого цвета и материала на протяжении всего фасада
- пункт 3.8 СТ - высота текстовой части не превышает 2/3 высоты фриза, высота графической части не превышает высоту фриза
- пункт 3.14 СТ - вывеска в виде сплошной панели в витрине, витраже на троех с отступом от остекления не менее чем на 0,15 м



недопустимое расположение вывесок

Рис.19



пункт 3.8 СТ - вывеска превышает 2/3 высоты фриза

пункт 3.14 СТ - вывеска размещена на остеклении витрины, витража, оконного блока

подпункт 1.1.1 СТ - вывеска размещена на подложке,
пункт 3.2 СТ - вывеска размещена не на единой горизонтальной оси

подпункт 1.1.1 СТ - вывеска размещена на подложке,
пункт 3.8 СТ - логотип превышает высоту фриза

пункт 3.14 СТ - вывеска размещена на остеклении
дверного блока

Условное обозначение графической и текстовой частей вывески:

ВЫВЕСКА - текстовая часть: буквы, буквенные символы, цифры

○ ● - графическая часть: изображение (логотип, коммерческое обозначение, товарный знак, знак обслуживания)

▨ - вывеска - панель на троех

ВЫВЕСКА 1 - вывеска на фризе здания

┌ ┐ - консольная конструкция (панель-кронштейн)

----- - единая горизонтальная ось размещения вывесок

допустимое расположение вывесок

Рис. 20

пункт 3.2 СТ - вывески на одном фасаде дома отцентрированы относительно единой горизонтальной оси

пункт 3.3 СТ - вывески оцентованы относительно окон, арок, дверей, и других архитектурных элементов при расположении над ними

недопустимое расположение вывесок

Рис. 21



пункт 3.12 СТ - вывеска размещена на декоративных элементах фасада,

пункт 3.2 СТ - вывеска размещена не на единой горизонтальной оси

пункт 3.16 СТ - вертикальная вывеска размещена не на угловой части фасада

пункт 3.14 СТ - вывеска размещена на остеклении витрины, витража, оконного блока

пункт 3.12 СТ - вывеска размещена на декоративных элементах фасада,

подпункт 3.9.1 СТ - вывеска размещена выше уровня основания окон второго этажа

подпункт 1.1.1 СТ - вывеска размещена на подложке

подпункт 1.1.1 СТ - вывеска размещена на подложке
не на плоскости фасада здания

Условное обозначение графической и текстовой частей вывески:

ВЫВЕСКА - текстовая часть: буквы, буквенные символы, цифры

○ ● - графическая часть: изображение (логотип, коммерческое обозначение, товарный знак, знак обслуживания)

----- - единая горизонтальная ось размещения вывесок

■ - консольная конструкция (панель-кронштейн)

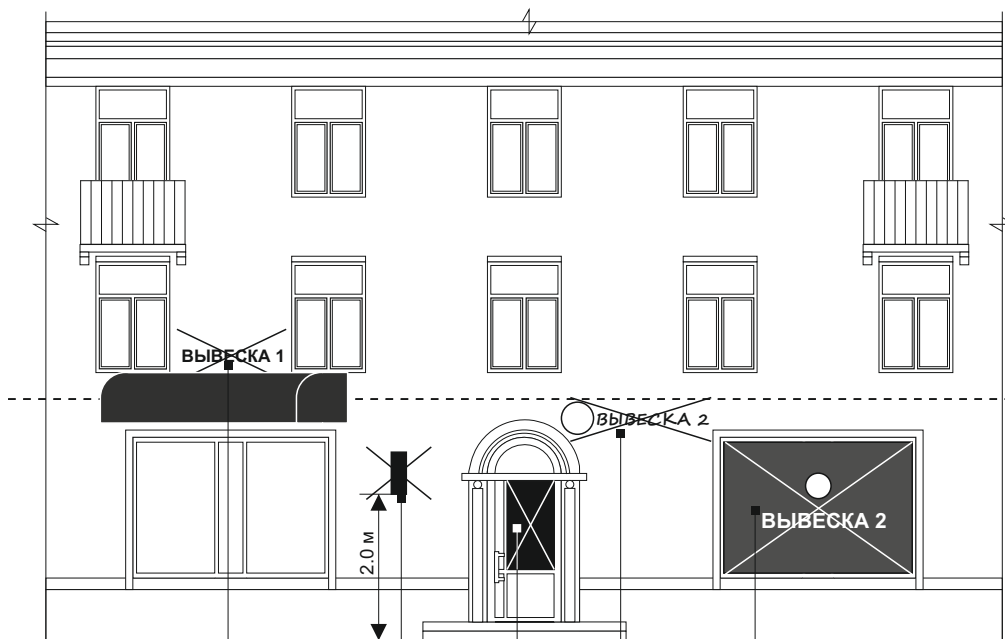
допустимое расположение вывесок

Рис. 22

пункт 3.2 СТ - вывески на одном фасаде дома отцентрированы относительно единой горизонтальной оси
 пункт 3.15 СТ - размещение графической и текстовой частей вывески на маркизах
 пункт 3.17 СТ - у входной группы здания размещены не более 3 информационных табличек

недопустимое расположение вывесок

Рис. 23



пункт 3.2 СТ - вывеска размещена не на единой горизонтальной оси

пункт 2.11 СТ - панель-кронштейн размещен на расстоянии менее чем 2,5 м от уровня земли

пункт 3.14 СТ - вывеска размещена на остеклении дверного блока

пункт 3.2 СТ - вывеска размещена не на единой горизонтальной оси

пункт 3.14 СТ - вывеска размещена на остекления витрины, витражи, оконного блока

Условное обозначение графической и текстовой частей вывески:

ВЫВЕСКА - текстовая часть: буквы, буквенные символы, цифры

○ ● - графическая часть: изображение (логотип, коммерческое обозначение, товарный знак, знак обслуживания)

----- - единая горизонтальная ось размещения вывесок

┆ - консольная конструкция (панель-кронштейн)

ВЫВЕСКА 1 - маркиза

▣ - информационная табличка