

## Примеры вывесок, соответствующих Требованиям к вывескам в границах гостевого маршрута (далее - ТГМ)

### I. Размещение графической и текстовой частей вывески

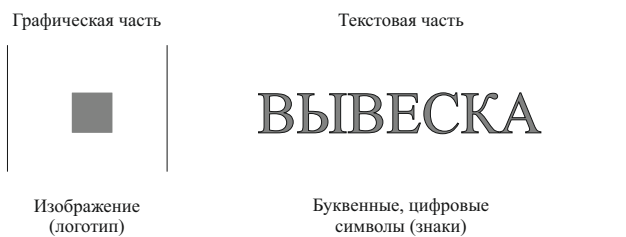


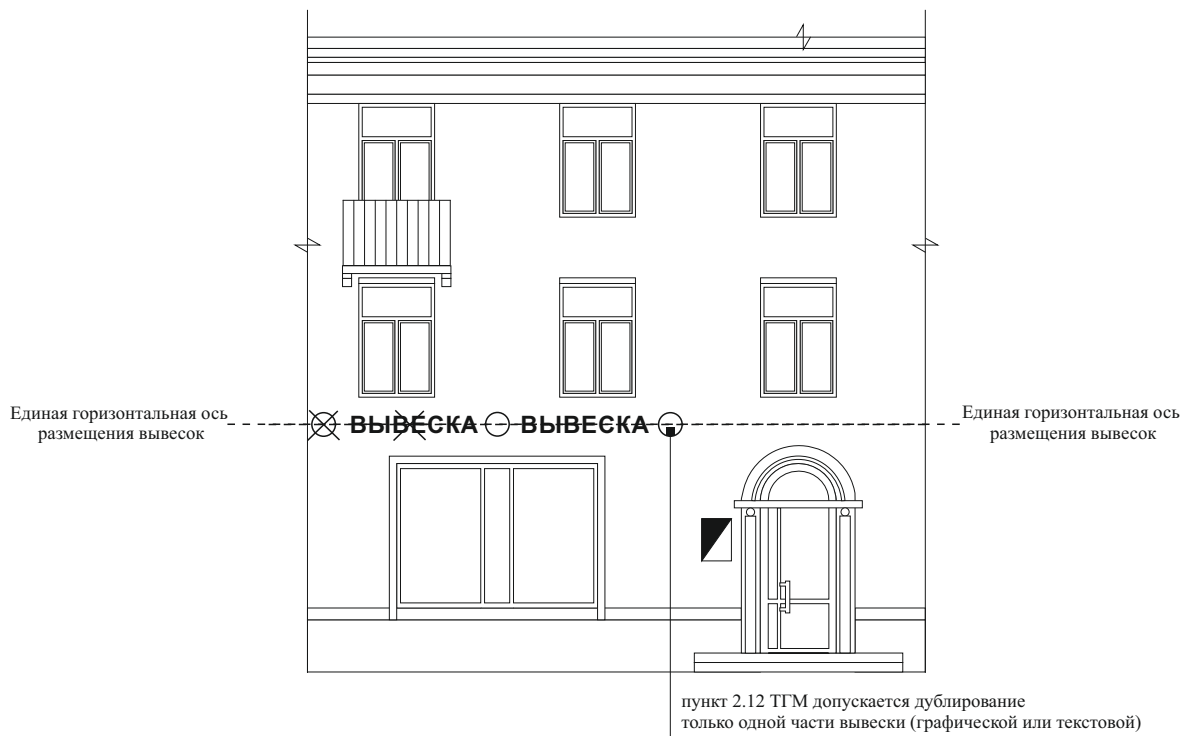
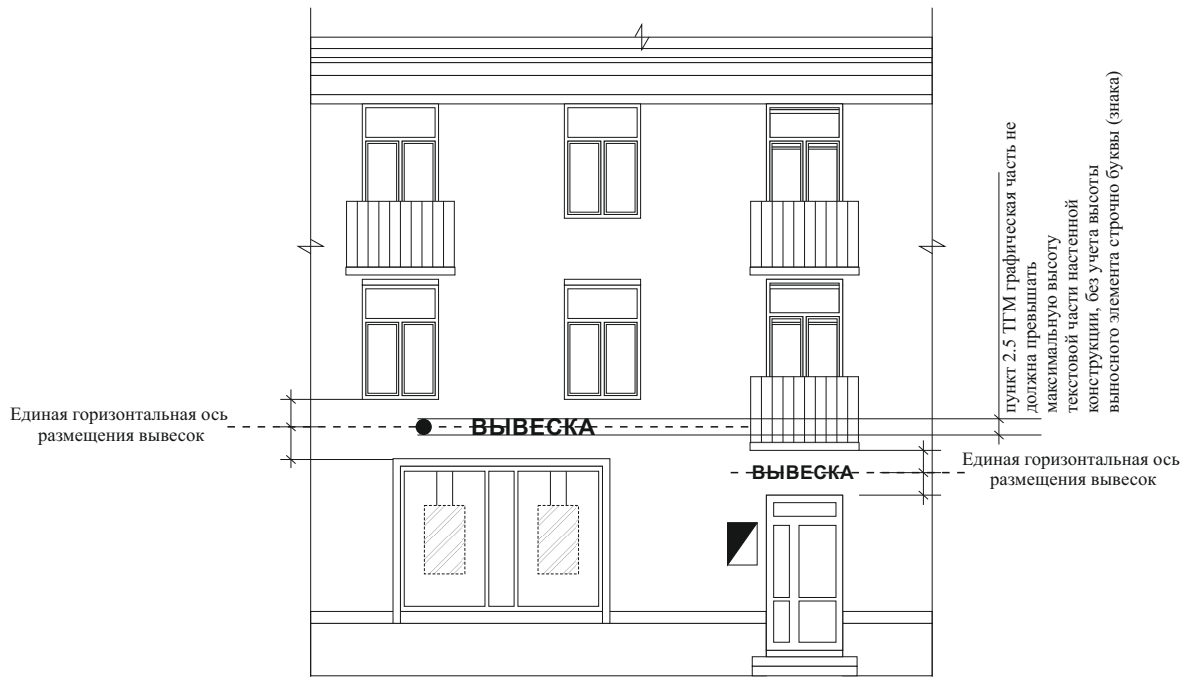
Рис.1



Рис.2



Рис.3



Условное обозначение графической и текстовой частей вывески для раздела 1:

**ВЫВЕСКА** - текстовая часть: буквы, буквенные символы, цифры

■ ○ ● - графическая часть: изображение (логотип, коммерческое обозначение, товарный знак, знак обслуживания)

----- - единая горизонтальная ось размещения вывесок

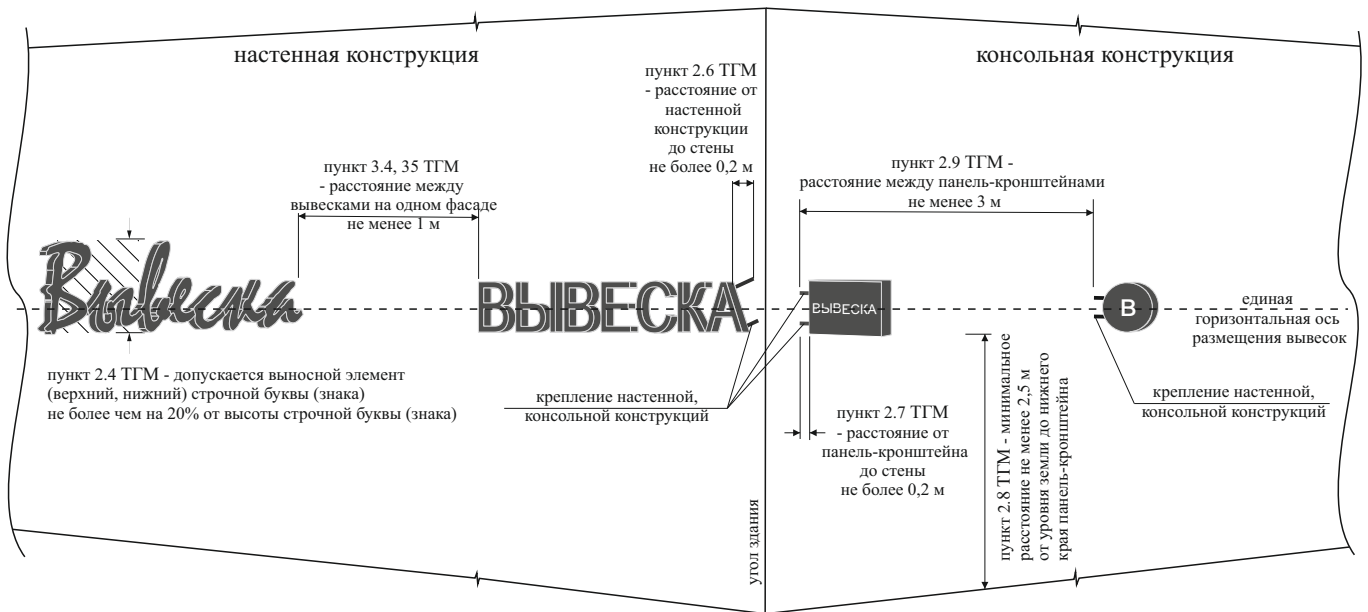


- вывеска - панель на тросах

- информационная табличка

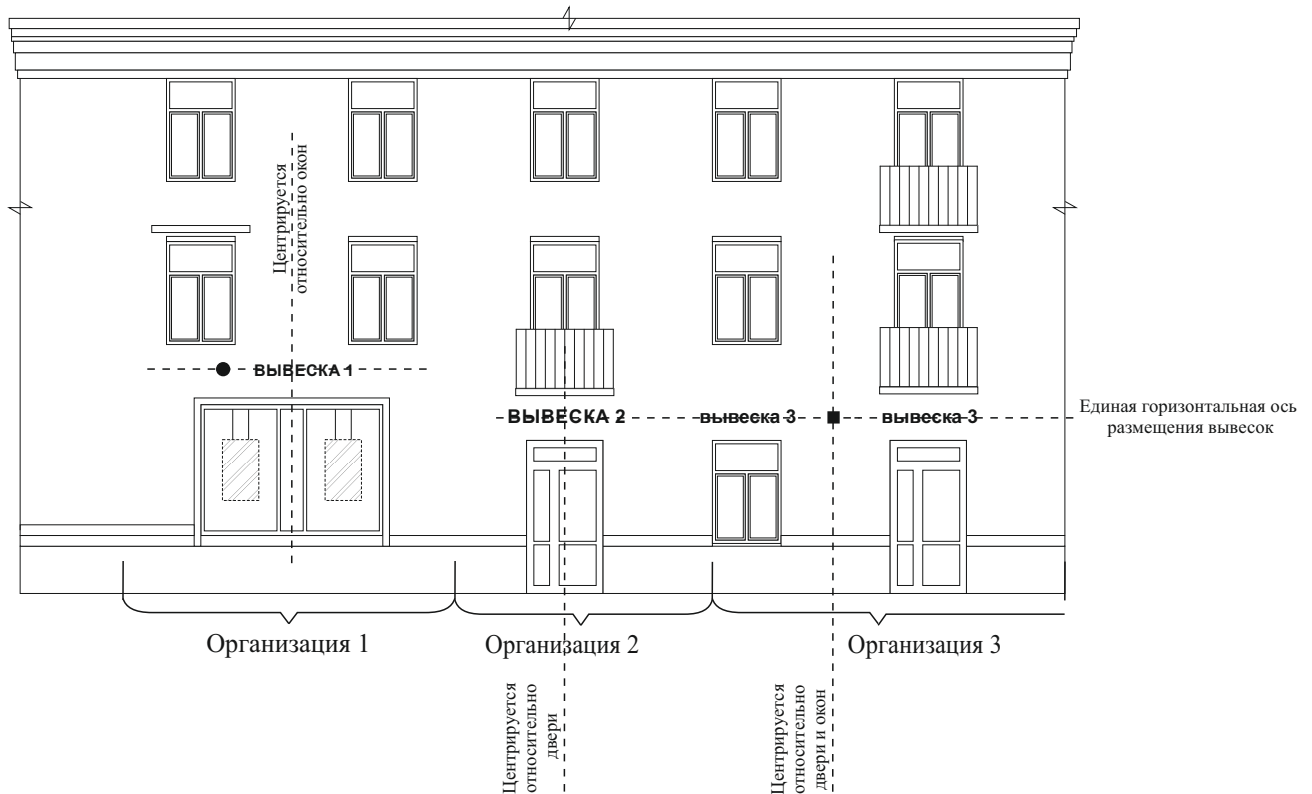
## II. Размеры текстовой части настенной и консольной конструкции

Рис.6




## III. Размещение нескольких вывесок

Рис.7





Условное обозначение графической и текстовой частей вывески для рис.7:

- ВЫВЕСКА** - текстовая часть: буквы, буквенные символы, цифры
- ● - графическая часть: изображение (логотип, коммерческое обозначение, товарный знак, знак обслуживания)
- - единая горизонтальная ось размещения вывесок
-  - вывеска - панель на тросах



Условное обозначение графической и текстовой частей вывески для рис.8:

- ВЫВЕСКА** - текстовая часть: буквы, буквенные символы, цифры
- ● - графическая часть: изображение (логотип, коммерческое обозначение, товарный знак, знак обслуживания)
  -  - знак адресации
  - - - - - единая горизонтальная ось размещения вывесок
  -  - мемориальная доска

#### IV. Размещение вывесок в виде сплошной панели (на тросах), сгруппированных модульных и информационных табличек

Рис.9



Условное обозначение графической и текстовой частей вывески для рис.9:

**ВЫВЕСКА** - текстовая часть: буквы, буквенные символы, цифры

□ ● - графическая часть: изображение (логотип, коммерческое обозначение, товарный знак, знак обслуживания)

--- - единая горизонтальная ось размещения вывесок

▨ - вывеска - панель на тросах

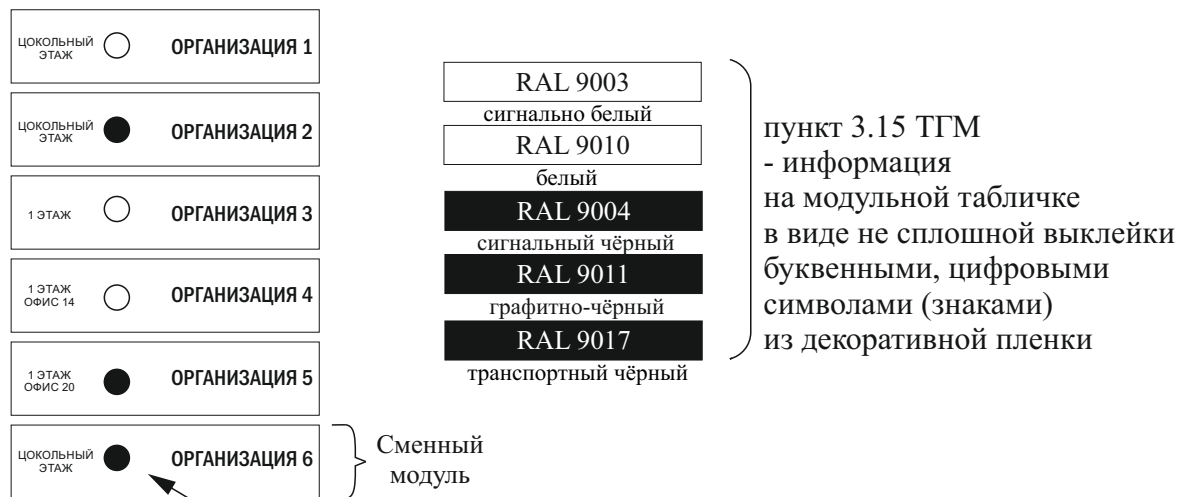
▣ - информационная табличка

пункт 3.10 ТГМ - вывеска в виде сплошной панели (высотой не более половины высоты одного остекления витрины, витража, оконного блока, шириной не более половины ширины одного остекления витрины, витража, оконного блока путем крепления такой панели подвесами к верхней части проема витрины, витража, оконного блока (например, на тросах) с отступом от остекления не менее чем на 0,15 м)

## V. Размещение вывесок сгруппированных модульных и информационных табличек и их цветовое решение

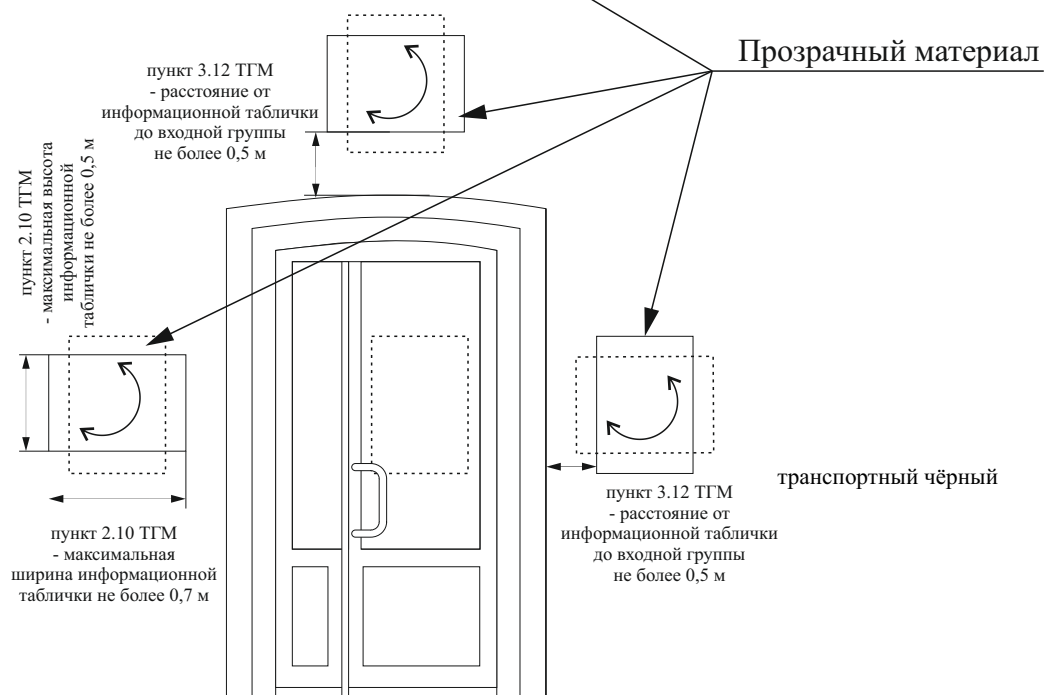
Сгруппированные модульные таблички

рис. 10



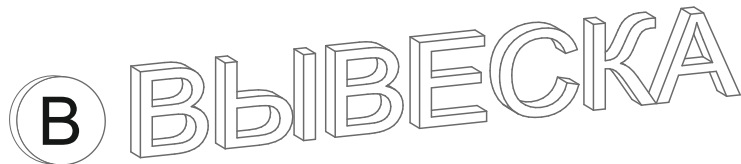
Информационные таблички

рис. 11

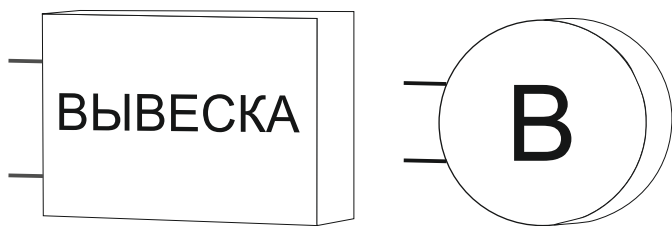


## VI. Цветовое решение графической и текстовой частей вывески

настенная конструкция



консольная конструкция



настенная конструкция



консольная конструкция

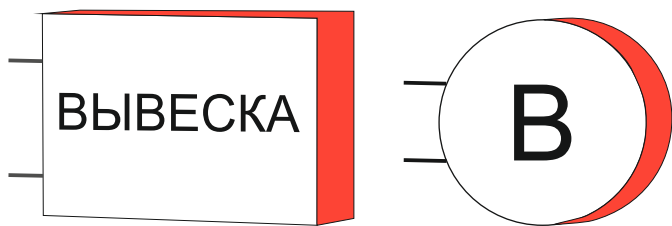


рис. 12  
вариант 1

|                                 |  |
|---------------------------------|--|
| RAL 9003<br>сигнально белый     | лицевая и боковая<br>часть объемных букв<br>и графической части<br>вывески |
| RAL 9010<br>белый               |  |
| RAL 9004<br>сигнальный чёрный   | изображение<br>на логотипе   |
| RAL 9011                        |  |
| RAL 9017<br>транспортный чёрный |  |

|                             |  |
|-----------------------------|--|
| RAL 9003<br>сигнально белый | лицевая и боковая<br>часть консольной<br>вывески |
| RAL 9010<br>белый           |  |

|                                 |                                      |
|---------------------------------|--------------------------------------|
| RAL 9004<br>сигнальный чёрный   | изображение<br>на консольной вывеске |
| RAL 9011                        |                                      |
| RAL 9017<br>транспортный чёрный |                                      |

рис. 13  
вариант 2

|                                     |  |
|-------------------------------------|--|
| RAL 9003<br>сигнально белый         | лицевая и боковая<br>часть объемных букв<br>и графической части<br>вывески |
| RAL 9010<br>белый                   |  |
| RAL не установлен<br>фирменный цвет | абрис не более 0,015 м<br><br>изображение<br>на логотипе                   |
| RAL 9004<br>сигнальный чёрный       |  |
| RAL 9011                            |  |
| RAL 9017<br>транспортный чёрный     |  |

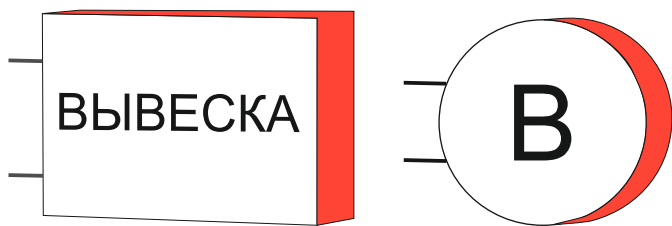
|                                     |                                     |
|-------------------------------------|-------------------------------------|
| RAL 9003<br>сигнально белый         | лицевая часть<br>консольной вывески |
| RAL 9010<br>белый                   |                                     |
| RAL не установлен<br>фирменный цвет | боковая часть<br>консольной вывески |

|                                 |                                      |
|---------------------------------|--------------------------------------|
| RAL 9004<br>сигнальный чёрный   | изображение<br>на консольной вывеске |
| RAL 9011<br>графитно-чёрный     |                                      |
| RAL 9017<br>транспортный чёрный |                                      |

настенная конструкция



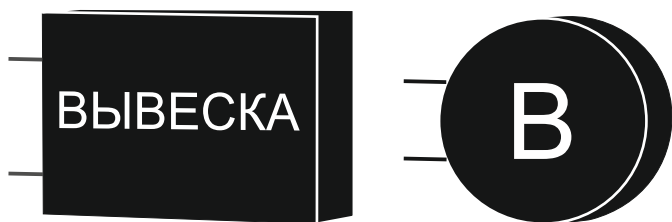
консольная конструкция



настенная конструкция



консольная конструкция

рис. 14  
вариант 3

|                                     |  |
|-------------------------------------|--|
| RAL 9003<br>сигнально белый         | лицевая часть<br>объемных букв<br>и графической части<br>вывески |
| RAL 9010<br>белый                   |  |
| RAL не установлен<br>фирменный цвет | боковая<br>часть объемных букв                                   |
| RAL 9004<br>сигнальный чёрный       |  |
| RAL 9011<br>графитно-чёрный         | изображение<br>на логотипе                                       |
| RAL 9017<br>транспортный чёрный     |  |

|                                     |                                     |
|-------------------------------------|-------------------------------------|
| RAL 9003<br>сигнально белый         | лицевая часть<br>консольной вывески |
| RAL 9010<br>белый                   |                                     |
| RAL не установлен<br>фирменный цвет | боковая часть<br>консольной вывески |
| RAL 9004<br>сигнальный чёрный       |                                     |

|                                 |                                      |
|---------------------------------|--------------------------------------|
| RAL 9011<br>графитно-чёрный     | изображение<br>на консольной вывеске |
| RAL 9017<br>транспортный чёрный |                                      |

рис. 15  
вариант 4

|                                 |  |
|---------------------------------|--|
| RAL 9004<br>сигнальный чёрный   | лицевая и боковая<br>часть объемных букв<br>и графической части<br>вывески |
| RAL 9011<br>графитно-чёрный     |  |
| RAL 9017<br>транспортный чёрный |  |

|                             |                           |
|-----------------------------|---------------------------|
| RAL 9003<br>сигнально белый | информация<br>на логотипе |
| RAL 9010<br>белый           |                           |

|                                 |  |
|---------------------------------|--|
| RAL 9004<br>сигнальный чёрный   | лицевая и боковая<br>часть консольной<br>вывески |
| RAL 9011<br>графитно-чёрный     |  |
| RAL 9017<br>транспортный чёрный |  |

|                             |                                      |
|-----------------------------|--------------------------------------|
| RAL 9003<br>сигнально белый | изображение<br>на консольной вывеске |
| RAL 9010<br>белый           |                                      |