



АДМИНИСТРАЦИЯ ГОРОДА ПЕРМИ
ДЕПАРТАМЕНТ ЗЕМЕЛЬНЫХ ОТНОШЕНИЙ

РЕШЕНИЕ

о размещении объектов № 21-21-45-21 от 17 ЯНВ 2020

г. Пермь, ул. Сибирская, 15

Департамент земельных отношений администрации города Перми в соответствии с пунктом 3 статьи 39.36 Земельного кодекса Российской Федерации, Положением о порядке и условиях размещения объектов на землях или земельных участках, находящихся в государственной или муниципальной собственности, на территории Пермского края без предоставления земельных участков и установления сервитутов, публичного сервитута, утвержденным постановлением Правительства Пермского края от 22.07.2015 № 478-п

разрешает ООО «Иннор» (ИНН 5902232746, ОГРН 1135902001443, место нахождения: 6140045, г. Пермь, ул. Монастырская, 61 оф.222)

размещение объекта: линия связи для подключения частной жилой застройки в микрорайоне Январский, Орджоникидзевского района г. Перми

на землях: государственная собственность на которые не разграничена

на срок: бессрочно

местоположение: Пермский край, г. Пермь, Орджоникидзевский район, микрорайон Январский, ул. 2-я Боковая, ул. Краматорская, ул.Тихорецкая, ул.Кубанская, ул. Фрунзе

способ размещения объекта: наземный

Территория, согласно схеме, расположена в зонах с особым условием использования территорий: охранный зона объектов электросетевого хозяйства, охранный зона газораспределительных сетей, приаэродромная территория аэродрома аэропорта Большое Савино.

ООО «Иннор»:

1. Соблюдать порядок использования земельных участков, установленный постановлением Правительства Российской Федерации от 24.02.2009 № 160 «О порядке установления охранных зон объектов электросетевого хозяйства и особых условий использования земельных участков, расположенных в границах таких зон»;

2. Соблюдать правила охранных зон газопроводов, установленные постановлением Правительства Российской Федерации от 20 ноября 2000 г. № 878 «Об утверждении Правил охраны газораспределительных сетей»;

3. Соблюдать правила охранных зон воздушного пространства, установленные постановлением Правительства Российской Федерации от 11.03.2010 № 138 «Об утверждении Федеральных правил использования воздушного пространства Российской Федерации»;

4. В соответствии с пунктом 7(2) Положения о порядке и условиях размещения объектов на землях или земельных участках, находящихся в государственной или муниципальной собственности, на территории Пермского края без предоставления земельных участков и установления сервитутов, публичного сервитута, утвержденного Постановлением Правительства Пермского края от 22.07.2015 № 478-п, представить в департамент земельных отношений администрации города Перми в течение 1 месяца с момента размещения объектов материалы контрольной геодезической съемки размещенных объектов на бумажном и электронном носителях на безвозмездной основе.

В соответствии со статьей 20¹ Закона Пермского края от 14.09.2011 № 805-ПК «О градостроительной деятельности в Пермском крае» ООО «Иннор»:

Не позднее чем за 10 рабочих дней до начала строительства и (или) реконструкции безвозмездно передает в департамент градостроительства и архитектуры администрации города Перми один экземпляр копий разделов проектной документации, предусмотренных пунктом 1 части 12 статьи 48 Градостроительного кодекса Российской Федерации;

В течение 10 рабочих дней после окончания работ по строительству, реконструкции безвозмездно передать в департамент градостроительства и архитектуры администрации города Перми схему, отображающую расположение объекта и сетей инженерно-технического обеспечения, подписанную застройщиком (техническим заказчиком), с приложением текстового и графического описания местоположения границ охранной и санитарно-защитной зоны, перечень координат характерных точек границ такой зоны.

Приложение: схема предполагаемых к использованию земель или части земельного участка на 6 л. в 1 экз.

Начальник отдела предоставления
земельных участков по работе
с юридическими лицами



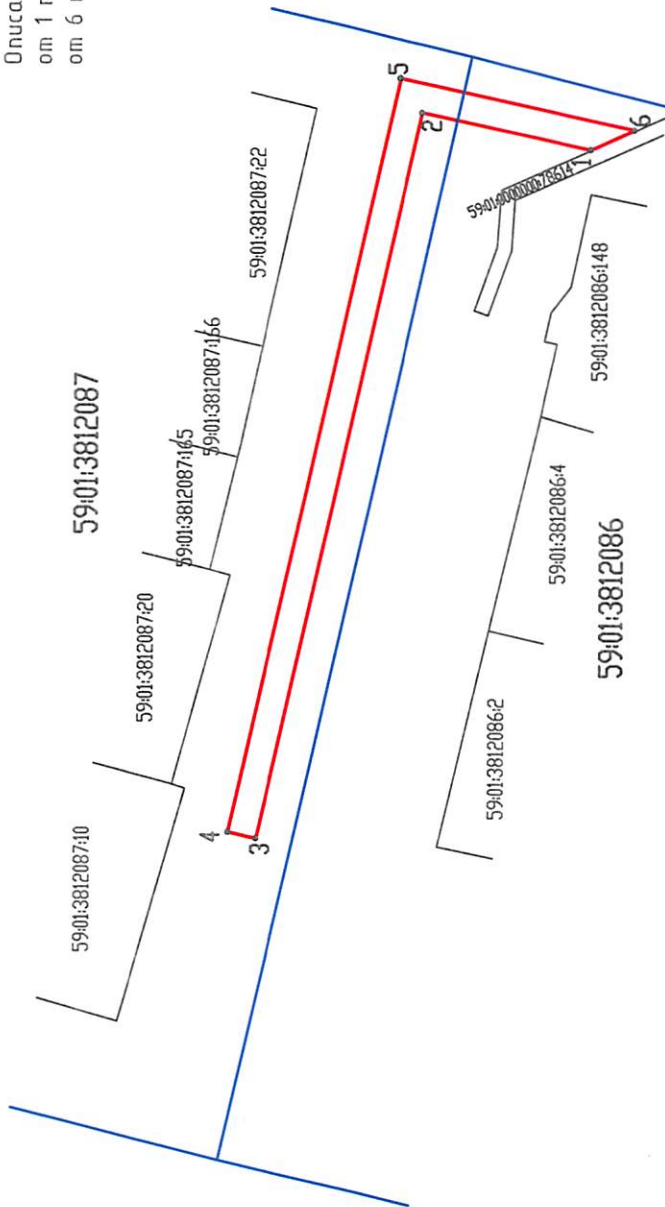
Н.М. Санникова

Схема предполагаемых к использованию земель или части земельного участка

Объект: "Линия связи для подключения частной жилой застройки в мкр. Январский
Орджоникидзевского района г.Пермь".
Местоположение: г.Пермь, Орджоникидзевский район, мкр. Январский ул.2-я Боковая,
ул.Кракаторская, ул.Тихорецкая, ул.Кубанская, ул.Фрунзе.

Категория земель: земли населённых пунктов.
Площадь земель: 6031,28 кв.м.

Описание границ смежных землепользователей:
от 1 точки до 6 точки - муниципальные земли
от 6 точки до 1 точки - муниципальные земли



Масштаб 1:1000

Условные обозначения:

- 59:01:3812087 — номер кадастрового квартала
- граница кадастрового квартала
- граница существующего земельного участка
- 59:01:3812087:20 — кадастровый номер земельного участка
- граница земель, предполагаемых к использованию
- 2 — характерная точка границы, сведения о которой позволяют однозначно определить её положение на местности

ВЕРНО

Заявитель:

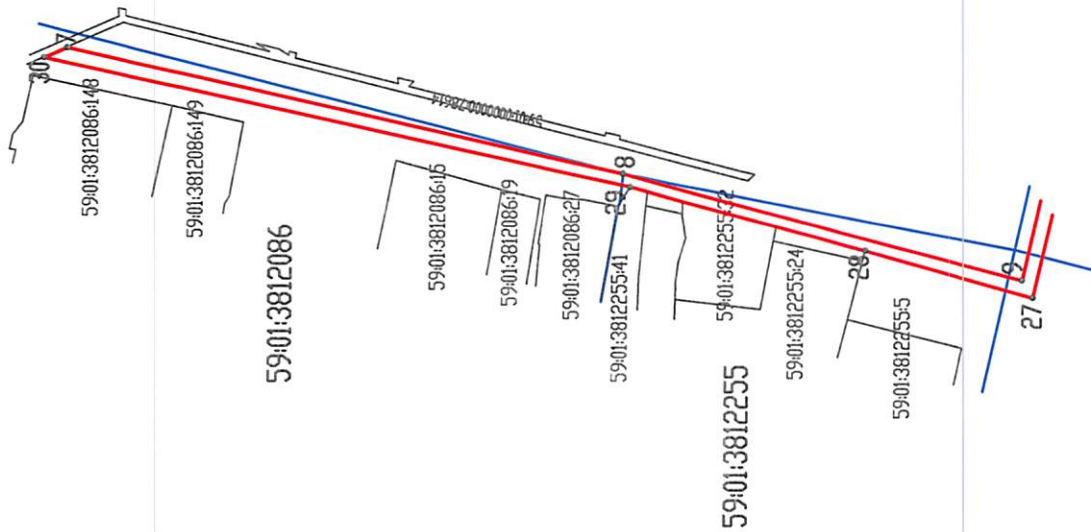
(подпись, расшифровка подписи)

М.П.

(для юридических лиц
и индивидуальных предпринимателей)

Лист 1

Схема предполагаемых к использованию земель или части земельного участка



Масштаб 1:2000

Описание границ смежных землепользователей:
от 7 точки до 9 точки – муниципальные земли
от 27 точки до 30 точки – муниципальные земли
от 30 точки до 7 точки – муниципальные земли

Условные обозначения:

- 59:01:3812255 – номер кадастрового квартала
- граница кадастрового квартала
- граница существующего земельного участка
- 59:01:3812255:35 – кадастровый номер земельного участка
- граница земель, предполагаемых к использованию
- характерная точка границы, сведения о которой позволяют однозначно определить её положение на местности

ВЕРНО

Заявитель:

М.П.

(подпись, расшифровка подписи)

(для юридических лиц
и индивидуальных предпринимателей)

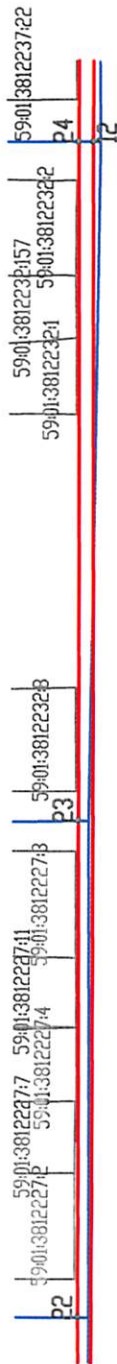
Схема предполагаемых к использованию земель или части земельного участка

Описание границ смежных землепользователей:
от 10 точки до 12 точки - муниципальные земли
от 24 точки до 26 точки - муниципальные земли



59:01:3812227

59:01:3812232



Условные обозначения:

59:01:3812232

- номер кадастрового квартала
- граница кадастрового квартала
- граница существующего земельного участка
- кадастровый номер земельного участка
- граница земель, предполагаемых к использованию
- характерная точка границы, сведения о которой позволяют однозначно определить её положение на местности

59:01:3812232:1

2

Масштаб 1:2000

ВЕРНО

Заявитель:

М.П.

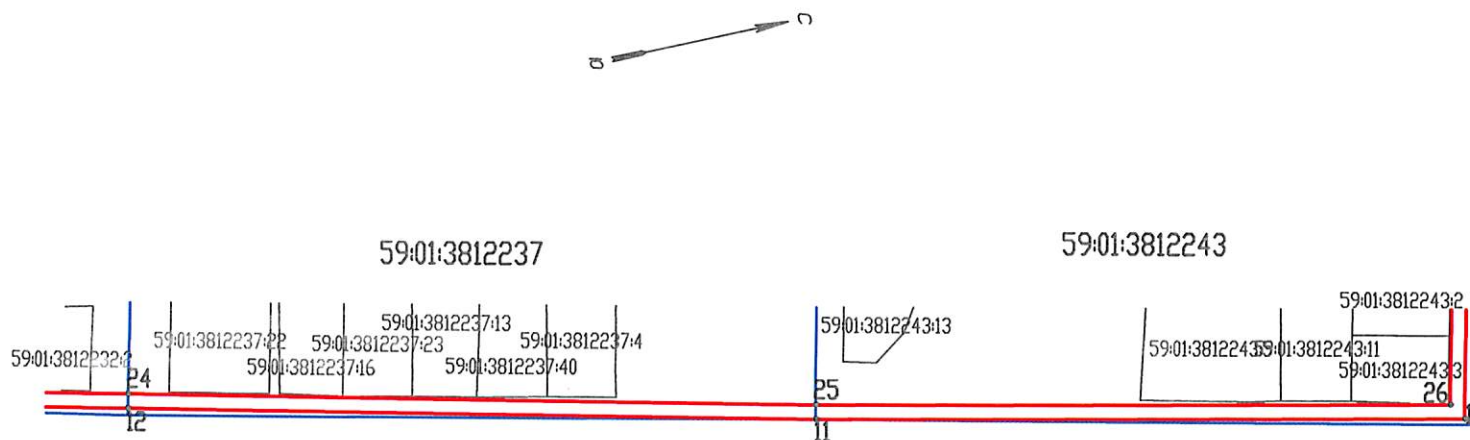
(для юридических лиц
и индивидуальных предпринимателей)

(подпись, расшифровка подписи)

Лист 4

Схема предполагаемых к использованию земель или части земельного участка

Описание границ смежных землепользователей:
от 10 точки до 12 точки – муниципальные земли
от 24 точки до 26 точки – муниципальные земли



Масштаб 1:2000

Условные обозначения:

59:01:3812237

- номер кадастрового квартала
- граница кадастрового квартала
- граница существующего земельного участка

59:01:3812237:13

- кадастровый номер земельного участка
- граница земель, предполагаемых к использованию
- характерная точка границы, сведения о которой позволяют однозначно определить её положение на местности

2

Лист 3

ВЕРНО

Заявитель:

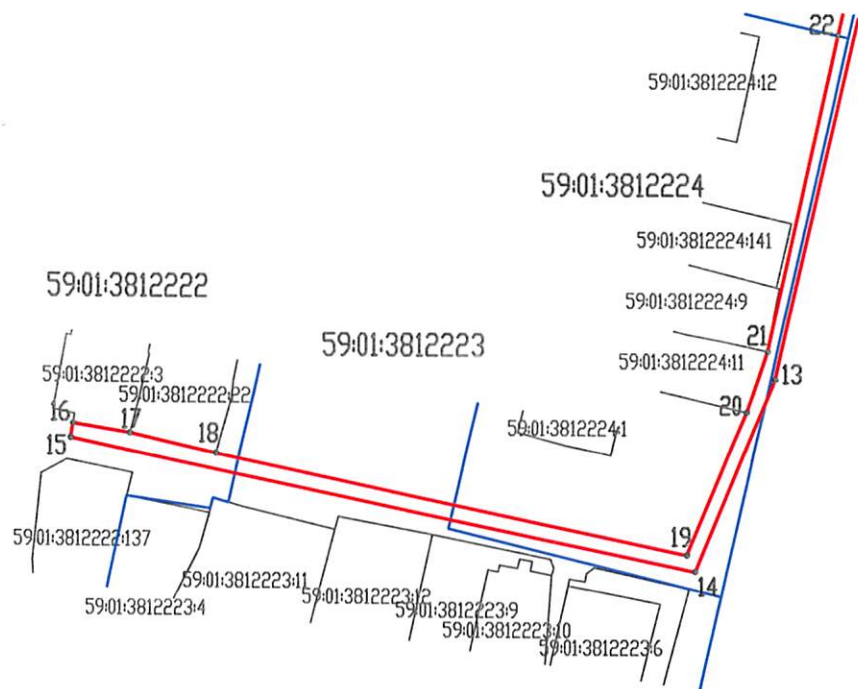
(подпись, расшифровка подписи)

М.П.

(для юридических лиц
и индивидуальных предпринимателей)

Схема предполагаемых к использованию земель или части земельного участка

Описание границ смежных землепользователей:
 от 13 точки до 16 точки - муниципальные земли
 от 16 точки до 17 точки - з/у № 59:01:3812222:3
 от 17 точки до 18 точки - з/у № 59:01:3812222:22
 от 18 точки до 20 точки - муниципальные земли
 от 20 точки до 21 точки - з/у № 59:01:3812224:22



Масштаб 1:2000

Условные обозначения:

- 59:01:3812224 - номер кадастрового квартала
 — граница кадастрового квартала
 — граница существующего земельного участка
 59:01:3812224:11 - кадастровый номер земельного участка
 — граница земель, предполагаемых к использованию
 2 - характерная точка границы, сведения о которой позволяют однозначно определить её положение на местности

Лист 5

ВЕРНО

Заявитель: М.П. Мещеряков
 (подпись, расшифровка подписи)

М.П.

(для юридических лиц
 и индивидуальных предпринимателей)

Каталог координат. Система координат МСК-59.

№ точки границы	X	Y
1	530274.0500	2241635.5700
2	530297.5000	2241640.6200
3	530320.2000	2241540.3200
4	530324.0800	2241541.2000
5	530300.5200	2241645.3800
6	530267.9800	2241638.3000
7	530264.5000	2241637.3200
8	530110.0000	2241603.5000
9	529998.9900	2241574.8800
10	529981.6400	2241651.3000
11	529806.7800	2241613.4600
12	529621.0900	2241570.6400
13	529208.8500	2241479.0500
14	529155.4500	2241457.2500
15	529191.9500	2241283.7200
16	529195.9200	2241284.3200
17	529193.3000	2241300.3200
18	529187.8600	2241324.4100
19	529160.0500	2241454.9000
20	529199.7500	2241471.1700
21	529216.6200	2241476.9600
22	529304.6000	2241495.8000
23	529439.0900	2241525.6800
24	529621.9900	2241566.7500
25	529807.6500	2241609.5500
26	529978.6000	2241646.6000
27	529995.9900	2241570.0600
28	530042.5500	2241582.8600
29	530107.9800	2241599.8800
30	530270.8300	2241634.5000

ВЕРНО

Заявитель:

М.П. Мещеряков

(подпись, расшифровка подписи)

М.П.

(для юридических лиц
и индивидуальных предпринимателей)