



АДМИНИСТРАЦИЯ ГОРОДА ПЕРМИ  
ДЕПАРТАМЕНТ ЗЕМЕЛЬНЫХ ОТНОШЕНИЙ

РЕШЕНИЕ

О размещении объектов № 21-01-44-73 от 29 ЯНВ 2020

г. Пермь, ул. Сибирская, 15

Департамент земельных отношений администрации города Перми в соответствии с пунктом 3 статьи 39.36 Земельного кодекса Российской Федерации, Положением о порядке и условиях размещения объектов на землях или земельных участках, находящихся в государственной или муниципальной собственности, на территории Пермского края без предоставления земельных участков и установления сервитутов, публичного сервитута, утвержденным постановлением Правительства Пермского края от 22.07.2015 № 478-п

**разрешает:** ООО «СМУ «Кама» (ИНН 5904170340, ОГРН 1075904016605, местонахождения: 614002, Пермский край, г. Пермь, ул. Чернышевского, д. 8, оф. 18)

**размещение объекта:** КЛ-6 кВ для электроснабжения жилых домов по адресу: г. Пермь, Ленинский район, ул. Борцов Революции, 1а

**способ размещения объекта:** подземный

**на землях:** государственная собственность на которые не разграничена

**на срок:** 11 месяцев

**местоположение:** г. Пермь, Ленинский район, Мотовилихинский район, м/р Средняя Курья.

Территория, согласно схеме, расположена в зоне с особыми условиями использования территорий: охранные зоны электросетевого хозяйства, охранный зона газопровода высокого, среднего и низкого давления, приаэродромная территория аэродрома аэропорта Большое Савино, прочие зоны ограничений: зона катастрофического затопления.

ООО «СМУ«Кама»:

1. соблюдать правила охранных зон, установленные постановлением Правительства Российской Федерации от 24.02.2009 №160 «О порядке установления охранных зон объектов электросетевого хозяйства и особых условий использования земельных участков, расположенных в границах таких зон».

2. Соблюдать правила охраны газопровода высокого, среднего и низкого давления, установленные Постановлением Правительства Российской Федерации от 20 ноября 2000 № 878 «Об утверждении правил охраны газораспределительных сетей».

3. Соблюдать правила охранных зон воздушного пространства, установленные постановлением Правительства Российской Федерации



от 11.03.2010 № 138 «Об утверждении Федеральных правил использования воздушного пространства Российской Федерации».

4. Не допускать на земельном участке размещение объектов без обеспечения инженерной защиты таких объектов от затопления, подтопления.

5. В соответствии с пунктом 7(2) Положения о порядке и условиях размещения объектов на землях или земельных участках, находящихся в государственной или муниципальной собственности, на территории Пермского края без предоставления земельных участков и установления сервитутов, публичного сервитута, утвержденного постановлением Правительства Пермского края от 22.07.2015 № 478-п, представить в департамент земельных отношений администрации города Перми в течение 1 месяца с момента размещения объектов материалы контрольной геодезической съемки размещения объектов на бумажном и электронном носителях на безвозмездной основе.

В соответствии со статьей 20<sup>1</sup> Закона Пермского края от 14.09.2011 № 805-ПК «О градостроительной деятельности в Пермском крае» ООО «СМУ«Кама»:

1. Не позднее, чем за 10 рабочих дней до начала строительства и (или) реконструкции безвозмездно передает в департамент градостроительства и архитектуры администрации города Перми один экземпляр копий разделов проектной документации, предусмотренных пунктом 1 части 12 статьи 48 Градостроительного кодекса Российской Федерации.

2. В течение 10 рабочих дней после окончания работ по строительству, реконструкции безвозмездно передать в департамент градостроительства и архитектуры администрации города Перми схему, отображающую расположение объекта и сетей инженерно-технического обеспечения, подписанную застройщиком (техническим заказчиком), с приложением текстового и графического описания местоположения границ охранной и санитарно-защитной зоны, перечень координат характерных точек границ такой зоны.

**Приложение:** схема предполагаемых к использованию земель или части земельного участка на 6 л. в 1 экз.

Начальник отдела  
предоставления земельных участков  
по работе с юридическими лицами



Н.М. Санникова



СХЕМА ПРЕДПОЛАГАЕМЫХ К ИСПОЛЬЗОВАНИЮ ЗЕМЕЛЬ ИЛИ ЧАСТИ ЗЕМЕЛЬНОГО УЧАСТКА

Объект: КЛ-6 кВ для электроснабжения жилых домов по адресу:  
г. Пермь, Ленинский район, ул. Борцов Революции, 1а  
Местоположение: Пермский край, г. Пермь, Ленинский, Мотовилихинский районы, м/р Средняя Курья  
Площадь земель или части земельного участка, кв.м.: 2732  
Категория земель: земли населенных пунктов  
Вид разрешенного использования земельного участка: отсутствует

№ точки границы	X	Y
Контур :ЗУ1(12)	47,98	кв.м.
107	520876,24	2232959,20
108	520867,90	2232967,29
109	520864,84	2232964,41
110	520873,43	2232956,35

ОПИСАНИЕ ГРАНИЦ СМЕЖНЫХ ЗЕМЛЕПОЛЬЗОВАНИЙ:

Контур :ЗУ1(1)		Контур :ЗУ1(11)	
от т.1 до т.2;	ЗУ с кад. № 59:01:3210036:7	от т.103 до т.104; от т.105 до т.106	городские земли
от т.2 до т.4; от т.5 до т.1	городские земли	от т.104 до т.105	ЗУ с кад. № 59:01:0000000:41615
от т.4 до т.5	ЗУ с кад. № 59:01:3210036:8	от т.106 до т.103	ЗУ с кад. № 59:01:3218013:17
Контур :ЗУ1(2)		Контур :ЗУ1(12)	
от т.6 до т.7	ЗУ с кад. № 59:01:3210036:8	от т.107 до т.108; от т.109 до т.110	городские земли
от т.7 до т.19; от т.21 до т.6	городские земли	от т.108 до т.109	ЗУ с кад. № 59:01:0000000:41615
от т.19 до т.20	ЗУ с кад. № 59:01:3210036:9	от т.110 до т.107	ЗУ с кад. № 59:01:3218013:17
от т.20 до т.21	ЗУ с кад. № 59:01:3210036:2		
Контур :ЗУ1(3)			
от т.23 до т.33	городские земли		
от т.33 до т.23	ЗУ с кад. № 59:01:0710042:27		
Контур :ЗУ1(4)			
от т.34 до т.35	ЗУ с кад. № 59:01:0710042:27		
от т.35 до т.39; от т.40 до т.34	городские земли		
от т.39 до т.40	ЗУ с кад. № 59:01:0000000:41615		
Контур :ЗУ1(5)			
от т.50 до т.56	городские земли		
от т.56 до т.50	ЗУ с кад. № 59:01:0000000:41615		
Контур :ЗУ1(6)			
от т.60 до т.61	ЗУ с кад. № 59:01:0000000:41615		
от т.61 до т.74; от т.75 до т.82; от т.85 до т.60	городские земли		
от т.74 до т.75	ЗУ с кад. № 59:01:3219013:29		
от т.82 до т.85	ЗУ с кад. № 59:01:0710001:1		
Контур :ЗУ1(7)			
от т.86 до т.88	городские земли		
от т.88 до т.89	ЗУ с кад. № 59:01:0000000:41615		
от т.89 до т.86	ЗУ с кад. № 59:01:3218013:17		
Контур :ЗУ1(8)			
от т.90 до т.91; от т.92 до т.93	городские земли		
от т.91 до т.92	ЗУ с кад. № 59:01:0000000:41615		
от т.93 до т.90	ЗУ с кад. № 59:01:3218013:17		
Контур :ЗУ1(9)			
от т.94 до т.95; от т.96 до т.97	городские земли		
от т.95 до т.96	ЗУ с кад. № 59:01:0000000:41615		
от т.97 до т.94	ЗУ с кад. № 59:01:3218013:17		
Контур :ЗУ1(10)			
от т.98 до т.99; от т.100 до т.101	городские земли		
от т.99 до т.100	ЗУ с кад. № 59:01:0000000:41615		
от т.101 до т.98	ЗУ с кад. № 59:01:3218013:17		

КАТАЛОГ КООРДИНАТ, м

№ точки границы	X	Y	№ точки границы	X	Y	№ точки границы	X	Y
Контур :ЗУ1(1)	39,15	кв.м.	Контур :ЗУ1(4)	566,24	кв.м.	Контур :ЗУ1(6)	517,50	кв.м.
1	521892,57	2234292,35	34	521698,98	2233711,66	70	521330,31	2233565,15
2	521890,57	2234294,99	35	521698,95	2233715,72	71	521307,34	2233548,80
3	521882,97	2234288,05	36	521658,71	2233708,39	72	521298,96	2233539,55
4	521882,10	2234285,41	37	521602,49	2233698,00	73	521291,52	2233530,08
5	521887,26	2234286,65	38	521550,31	2233679,92	74	521288,78	2233526,85
Контур :ЗУ1(2)	1019,48	кв.м.	39	521545,17	2233677,38	75	521286,59	2233521,87
6	521885,54	2234282,11	40	521566,84	2233682,16	76	521292,75	2233524,81
7	521881,26	2234281,08	41	521572,46	2233684,75	77	521302,02	2233536,97
8	521881,66	2234277,93	42	521586,72	2233689,00	78	521310,01	2233545,79
9	521884,05	2234276,58	43	521603,49	2233694,11	79	521332,36	2233561,71
10	521870,00	2234222,80	44	521620,94	2233697,05	80	521347,29	2233568,88
11	521855,90	2234175,51	45	521625,48	2233698,10	81	521350,78	2233569,34
12	521846,04	2234178,06	46	521637,95	2233700,47	82	521353,30	2233570,73
13	521808,40	2234054,69	47	521650,99	2233702,88	83	521366,28	2233581,60
14	521798,09	2234024,14	48	521663,53	2233705,16	84	521406,49	2233609,14
15	521801,41	2234021,40	49	521689,89	2233709,96	85	521433,70	2233624,62
16	521812,20	2234053,45	Контур :ЗУ1(5)	163,13	кв.м.	Контур :ЗУ1(7)	59,50	кв.м.
17	521848,73	2234173,23	50	521467,72	2233650,52	86	521169,84	2233298,15
18	521856,25	2234171,25	51	521466,47	2233651,82	87	521180,79	2233323,10
19	521857,84	2234171,65	52	521463,88	2233651,32	88	521182,09	2233327,92
20	521874,44	2234229,35	53	521455,01	2233647,96	89	521167,10	2233299,54
21	521888,56	2234278,41	54	521432,82	2233637,69	Контур :ЗУ1(8)	6,32	кв.м.
22	521885,23	2234280,56	55	521429,21	2233635,76	90	521075,12	2233160,75
Контур :ЗУ1(3)	188,96	кв.м.	56	521426,43	2233632,42	91	521074,04	2233161,81
23	521708,95	2233714,78	57	521429,40	2233630,82	92	521071,13	2233159,06
24	521710,41	2233727,90	58	521430,97	2233631,63	93	521072,31	2233157,90
25	521717,03	2233746,16	59	521456,32	2233644,66	Контур :ЗУ1(9)	7,68	кв.м.
26	521714,09	2233750,50	Контур :ЗУ1(6)	517,50	кв.м.	94	521068,60	2233154,15
27	521716,38	2233759,57	60	521433,15	2233626,13	95	521067,27	2233155,41
28	521723,26	2233770,51	61	521429,55	2233624,35	96	521064,32	2233152,64
29	521718,81	2233771,01	62	521429,84	2233623,64	97	521065,78	2233151,30
30	521712,69	2233761,29	63	521419,27	2233617,19	Контур :ЗУ1(10)	71,64	кв.м.
31	521709,93	2233750,38	64	521415,75	2233617,33	98	520943,53	2233027,40
32	521712,44	2233745,23	65	521411,69	2233615,16	99	520937,92	2233033,37
33	521708,78	2233735,14	66	521382,33	2233594,85	100	520931,79	2233027,58
			67	521357,10	2233577,43	101	520937,39	2233021,18
			68	521349,50	2233573,21	102	520940,72	2233024,55
			69	521346,18	2233572,77	Контур :ЗУ1(11)	44,91	кв.м.
						103	520885,25	2232968,33
						104	520877,65	2232976,50
						105	520874,74	2232973,76
						106	520882,44	2232965,48

УСЛОВНЫЕ ОБОЗНАЧЕНИЯ:

- 59:01:3210036:7 - кадастровый номер кадастрового квартала
- ГЛ - номер учтенного земельного участка
- обозначение территориальной зоны городских лесов
- граница территориальной зоны
- граница кадастрового квартала
- существующая часть границы, имеющиеся в ЕГРН сведения о которой достаточны для определения её местоположения
- граница проектируемого размещения Объекта
- :ЗУ1 - обозначение территории проектируемого размещения Объекта
- - характерная точка границы территории размещения Объекта



Масштаб 1:500

ВЕРНО  
Заявитель:

М.П.

(для юридических лиц)  
(для физических лиц)  
(для индивидуальных предпринимателей)

\_\_\_\_\_

(подпись, расшифровка подписи)



# СХЕМА ПРЕДПОЛАГАЕМЫХ К ИСПОЛЬЗОВАНИЮ ЗЕМЕЛЬ ИЛИ ЧАСТИ ЗЕМЕЛЬНОГО УЧАСТКА

ЛИСТ 2

Объект: КЛ-6 кВ для электроснабжения жилых домов по адресу:

г. Пермь, Ленинский район, ул. Борцов Революции, 1а

Местоположение: Пермский край, г. Пермь, Ленинский, Мотовилихинский районы, м/р Средняя Курья

Площадь земель или части земельного участка, кв.м.: 2732

Категория земель: земли населенных пунктов

Вид разрешенного использования земельного участка: отсутствует

Участок 1

Участок 2

КАТАЛОГ КООРДИНАТ, м  
ОПИСАНИЕ ГРАНИЦ  
СМЕЖНЫХ ЗЕМЛЕПОЛЬЗОВАНИЙ:  
представлены на Листе 1.

## УСЛОВНЫЕ ОБОЗНАЧЕНИЯ:

- 59:01:3210036 - кадастровый номер кадастрового квартала  
:7 - номер учтенного земельного участка  
ГЛ - обозначение территориальной зоны городских лесов  
— — — — — граница территориальной зоны  
— — — — — граница кадастрового квартала  
— — — — — существующая часть границы, имеющиеся в ЕГРН сведения о которой достаточны для определения её местоположения  
— — — — — граница проектируемого размещения Объекта  
:ЗУ1 - обозначение территории проектируемого размещения Объекта  
● - характерная точка границы территории размещения Объекта

Масштаб 1:500



ВЕРНО  
Заявитель:

М.П.

(для юридической лиц  
и индивидуальных предпринимателей)

(подпись, расшифровка подписи)



**СХЕМА ПРЕДПОЛАГАЕМЫХ К ИСПОЛЬЗОВАНИЮ ЗЕМЕЛЬ ИЛИ ЧАСТИ  
ЗЕМЕЛЬНОГО УЧАСТКА**

**Объект:** КЛ-6 кВ для электроснабжения жилых домов по адресу:

г. Пермь, Ленинский район, ул. Борцов Революции, 1а

**Местоположение:** Пермский край, г. Пермь, Ленинский, Мотовилихинский районы, м/р Средняя Курья

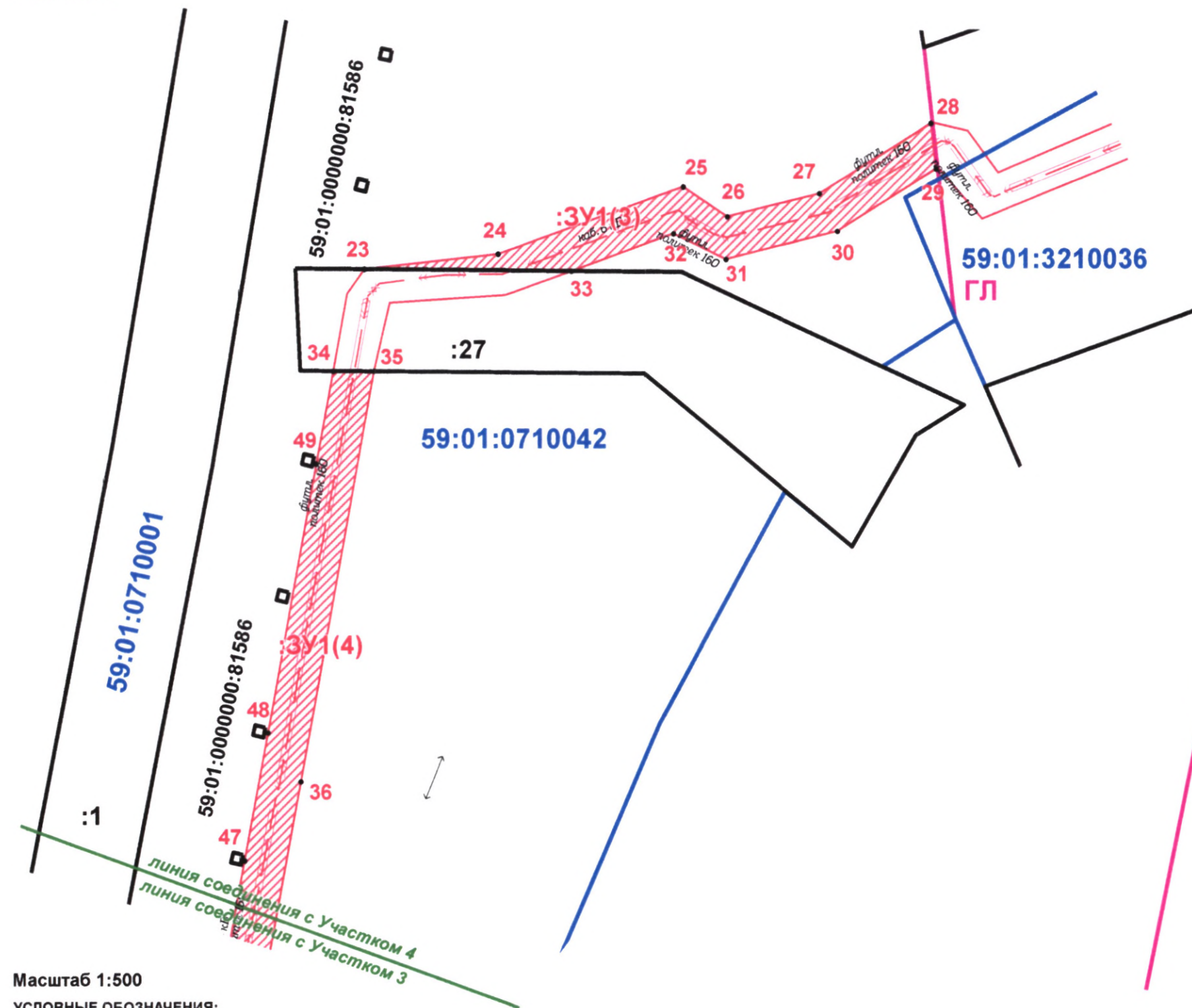
Площадь земель или части земельного участка, кв.м.: **2732**

**Категория земель:** *земли населенных пунктов*

Вид разрешенного использования земельного участка: *отсутствует*

### Участок 3

### Участок 4

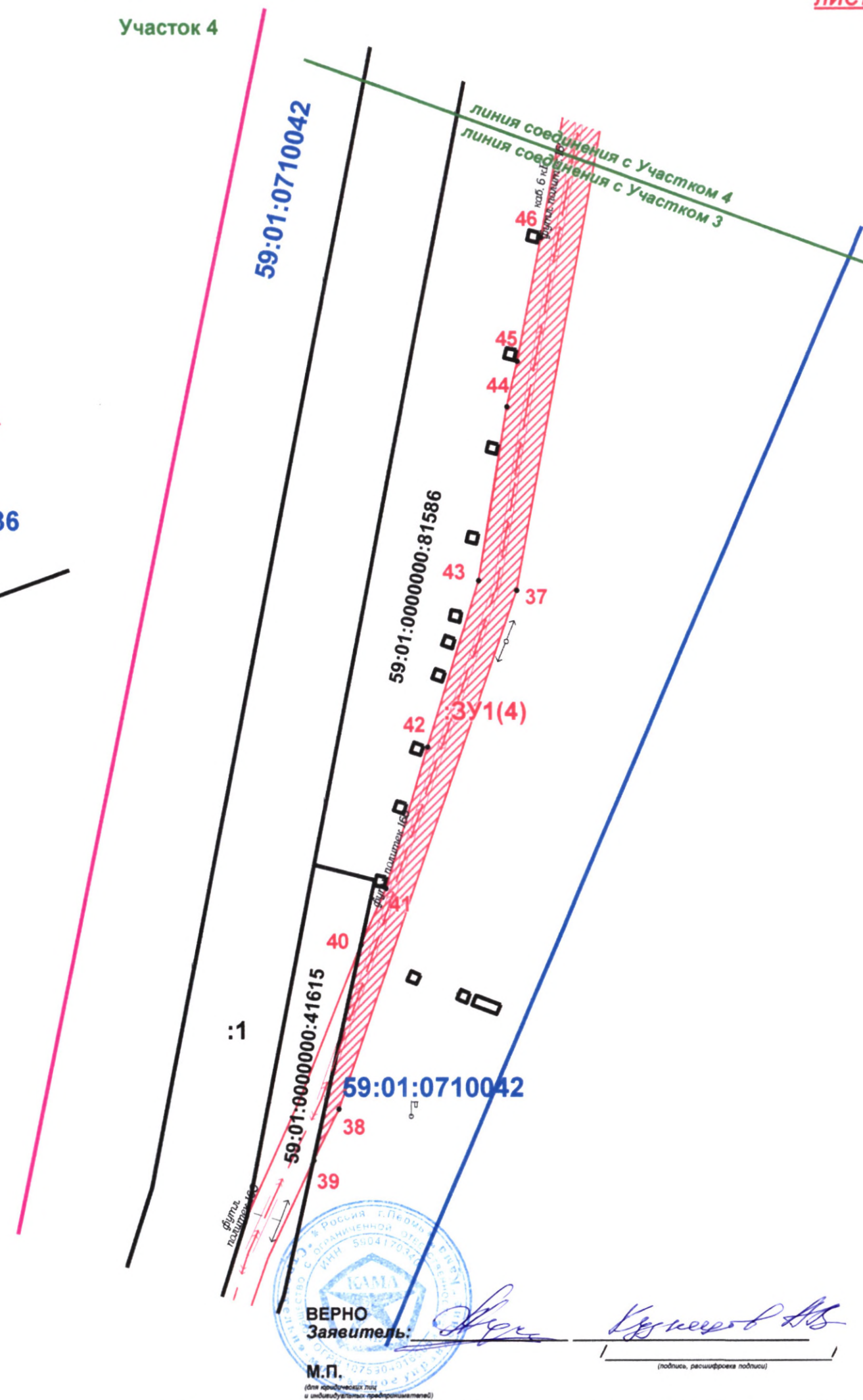


**Масштаб 1:500**

**УСЛОВНЫЕ ОБОЗНАЧЕНИЯ:**

59:01:3210036 - кадастровый номер кадастрового квартала  
:7 - номер учтенного земельного участка  
пл - обозначение территориальной зоны городских лесов  
- граница территориальной зоны  
- граница кадастрового квартала  
- существующая часть границы, имеющиеся в ЕГРН сведения о которой достаточны для определения её местоположения  
- граница проектируемого размещения Объекта  
:ЗУ1 - обозначение территории проектируемого размещения Объекта  
1 ● - характерная точка границы территории размещения Объекта

КАТАЛОГ КООРДИНАТ, м  
ОПИСАНИЕ ГРАНИЦ СМЕЖНЫХ ЗЕМЛЕПОЛЬЗОВАНИЙ:  
представлены на Листе 1.



**ВЕРНО**  
**Заявитель**

**М.П.**

(для юридических лиц  
и индивидуальных предпринимателей)

(подпись, расшифровка подписи)



# СХЕМА ПРЕДПОЛАГАЕМЫХ К ИСПОЛЬЗОВАНИЮ ЗЕМЕЛЬ ИЛИ ЧАСТИ ЗЕМЕЛЬНОГО УЧАСТКА

КАТАЛОГ КООРДИНАТ, М  
ОПИСАНИЕ ГРАНИЦ СМЕЖНЫХ ЗЕМЛЕПОЛЬЗОВАНИЙ:  
представлены на Листе 1.

Объект: КЛ-6 кВ для электроснабжения жилых домов по адресу:

г. Пермь, Ленинский район, ул. Борцов Революции, 1а

Местоположение: Пермский край, г. Пермь, Ленинский, Мотовилихинский районы, м/р Средняя Курья

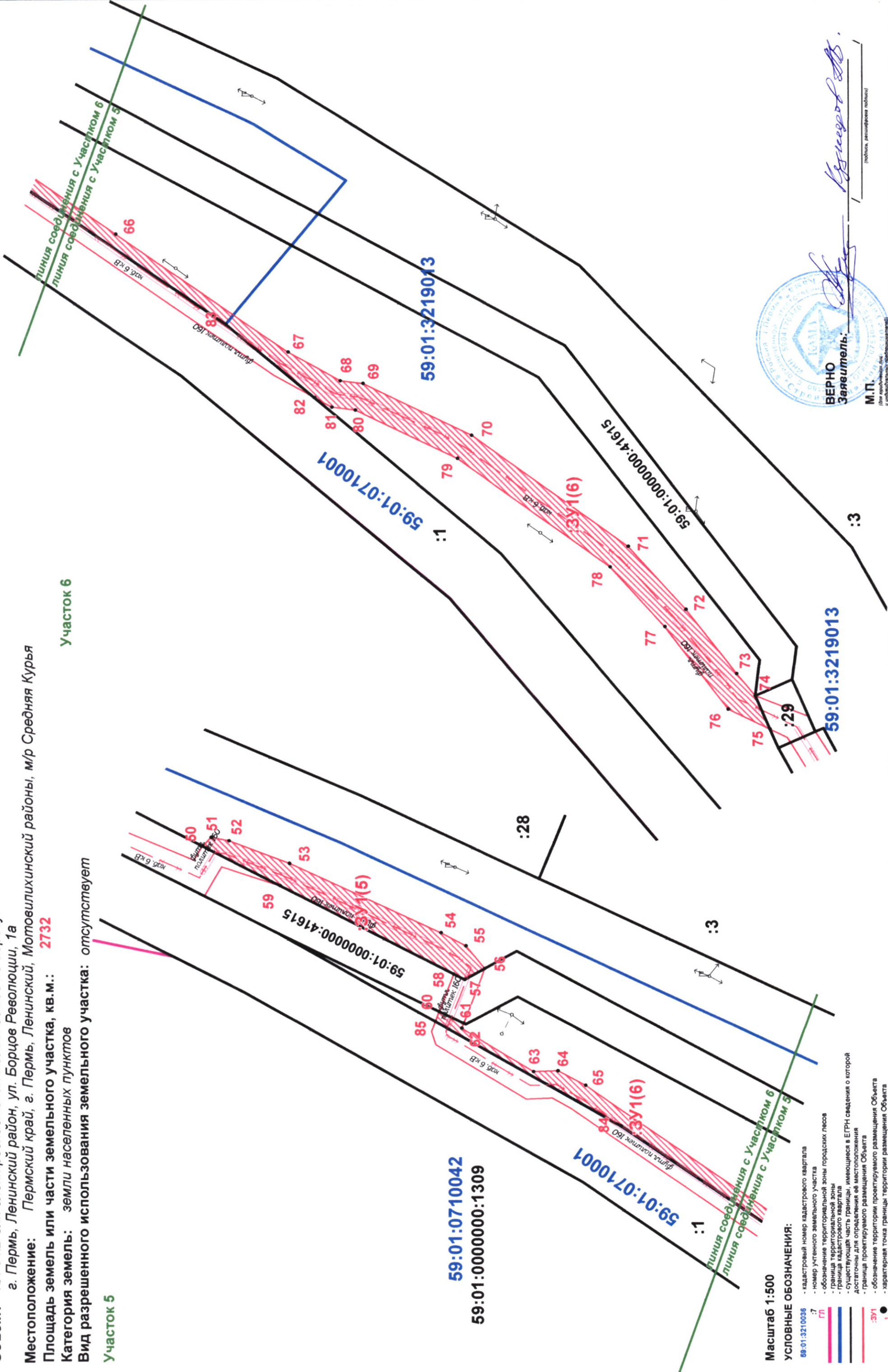
Площадь земель или части земельного участка, кв.м.: 2732

Категория земель: земли населенных пунктов

Вид разрешенного использования земельного участка: отсутствует

Участок 6

Участок 5



Масштаб 1:500  
УСЛОВНЫЕ ОБОЗНАЧЕНИЯ:  
59:01:3210038 - кадастровый номер земельного участка  
59:01:0710001 - номер учтенного земельного участка  
59:01:3219013 - обозначение территориальной зоны городских лесов  
59:01:3219013 - граница территориальной зоны  
59:01:3219013 - граница кадастрового квартала  
59:01:3219013 - существующая часть границы, имеющаяся в ЕПРН сведений о которой достаточна для определения ее местоположения  
59:01:3219013 - граница проектируемого размещения Объекта  
59:01:3219013 - обозначение территории проектируемого размещения Объекта  
59:01:3219013 - характерная точка границы территории размещения Объекта





# СХЕМА ПРЕДПОЛАГАЕМЫХ К ИСПОЛЬЗОВАНИЮ ЗЕМЕЛЬ ИЛИ ЧАСТИ ЗЕМЕЛЬНОГО УЧАСТКА

Объект: КЛ-6 кВ для электроснабжения жилых домов по адресу:

г. Пермь, Ленинский район, ул. Борцов Революции, 1а

Местоположение: Пермский край, г. Пермь, Ленинский, Мотовилихинский районы, м/р Средняя Курья

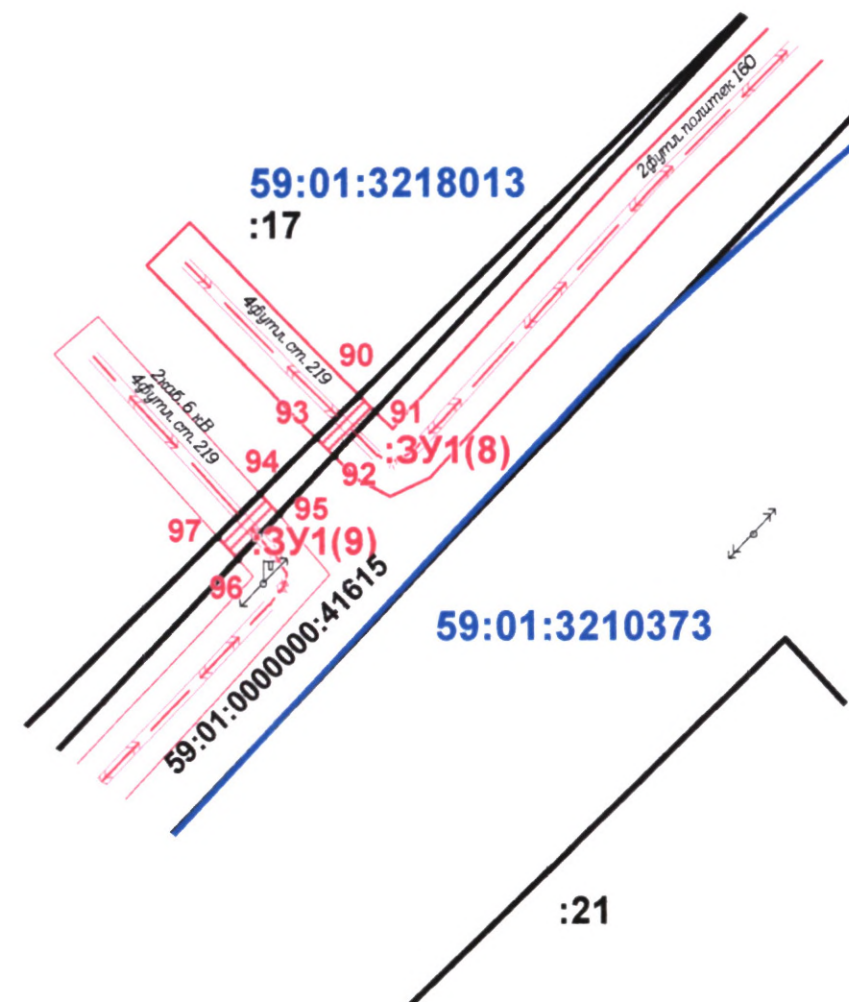
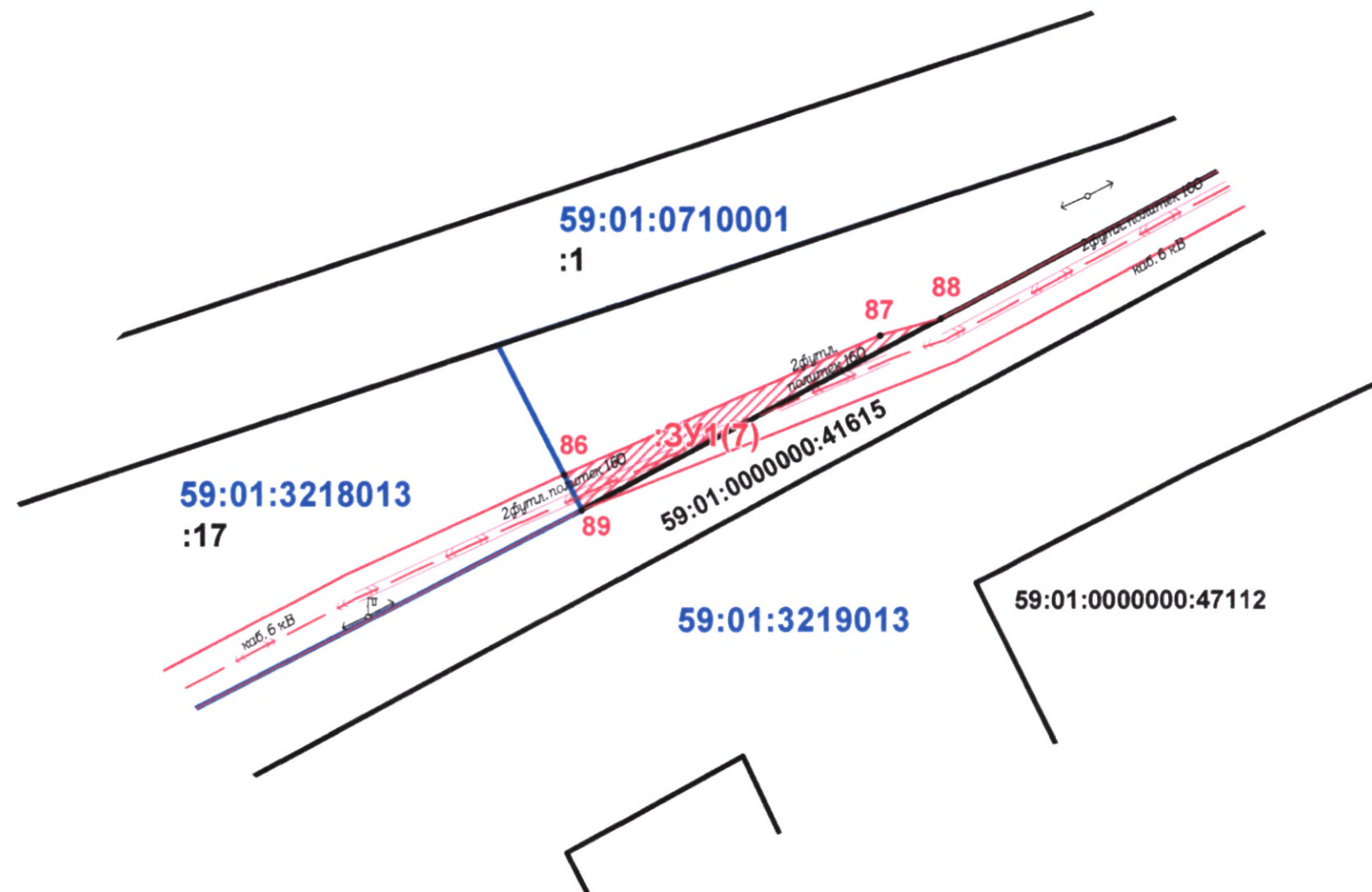
Площадь земель или части земельного участка, кв.м.: 2732

Категория земель: земли населенных пунктов

Вид разрешенного использования земельного участка: отсутствует

Участок 7

Участок 8



Масштаб 1:500

УСЛОВНЫЕ ОБОЗНАЧЕНИЯ:

- 59:01:3210036 - кадастровый номер кадастрового квартала
- :7 - номер учтенного земельного участка
- ГЛ - обозначение территориальной зоны городских лесов
- - граница территориальной зоны
- - граница кадастрового квартала
- - существующая часть границы, имеющиеся в ЕГРН сведения о которой достаточны для определения её местоположения
- - граница проектируемого размещения Объекта
- :3У1 - обозначение территории проектируемого размещения Объекта
- - характерная точка границы территории размещения Объекта

КАТАЛОГ КООРДИНАТ, м  
ОПИСАНИЕ ГРАНИЦ СМЕЖНЫХ ЗЕМЛЕПОЛЬЗОВАНИЙ:  
представлены на Листе 1.



ВЕРНО  
Заявитель:

М.П.

(для юридических лиц  
и индивидуальных предпринимателей)

(подпись, расшифровка подписи)



# СХЕМА ПРЕДПОЛАГАЕМЫХ К ИСПОЛЬЗОВАНИЮ ЗЕМЕЛЬ ИЛИ ЧАСТИ ЗЕМЕЛЬНОГО УЧАСТКА

Объект: КЛ-6 кВ для электроснабжения жилых домов по адресу:

г. Пермь, Ленинский район, ул. Борцов Революции, 1а

Местоположение: Пермский край, г. Пермь, Ленинский, Мотовилихинский районы, м/р Средняя Курья

Площадь земель или части земельного участка, кв.м.: 2732

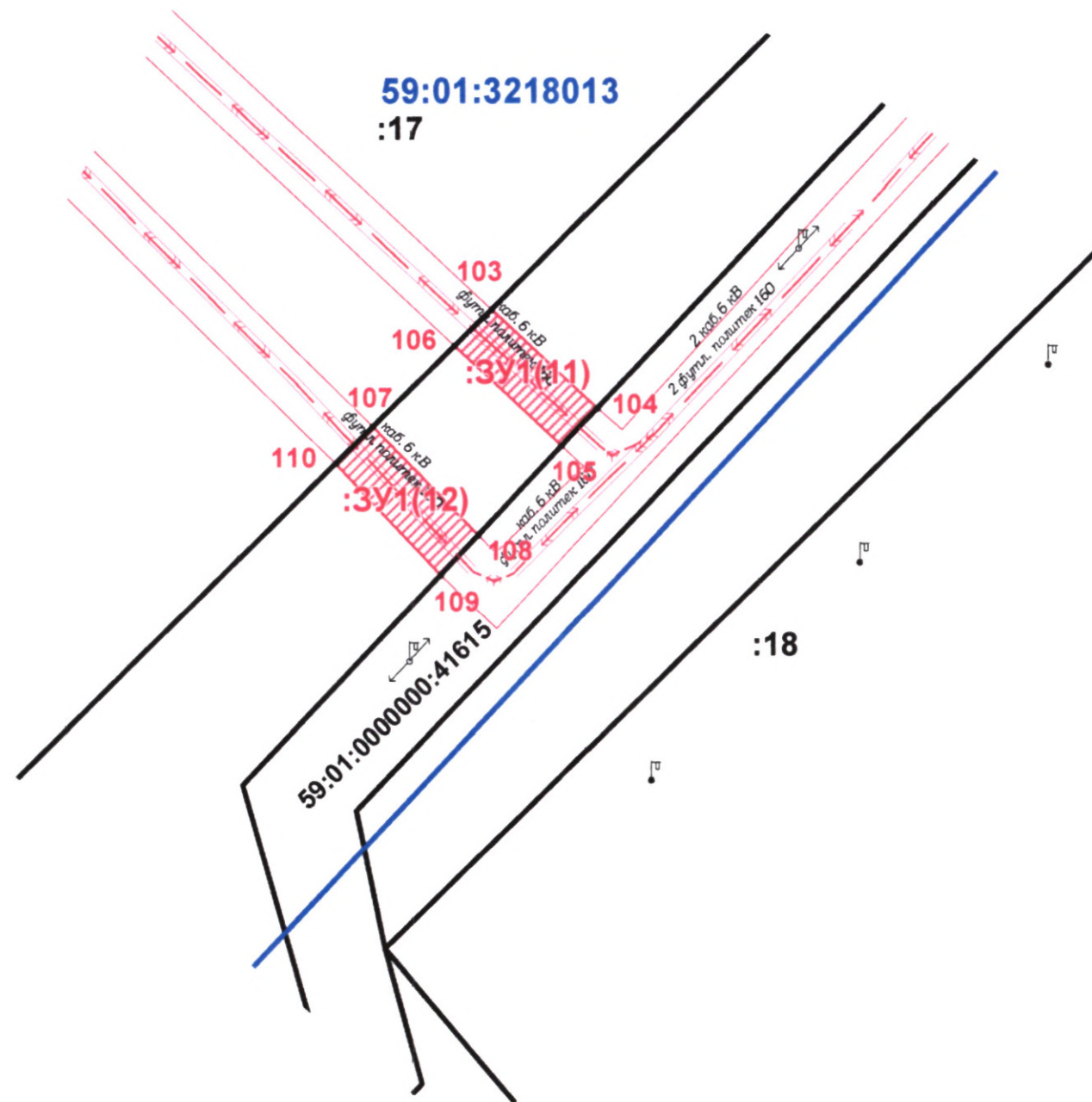
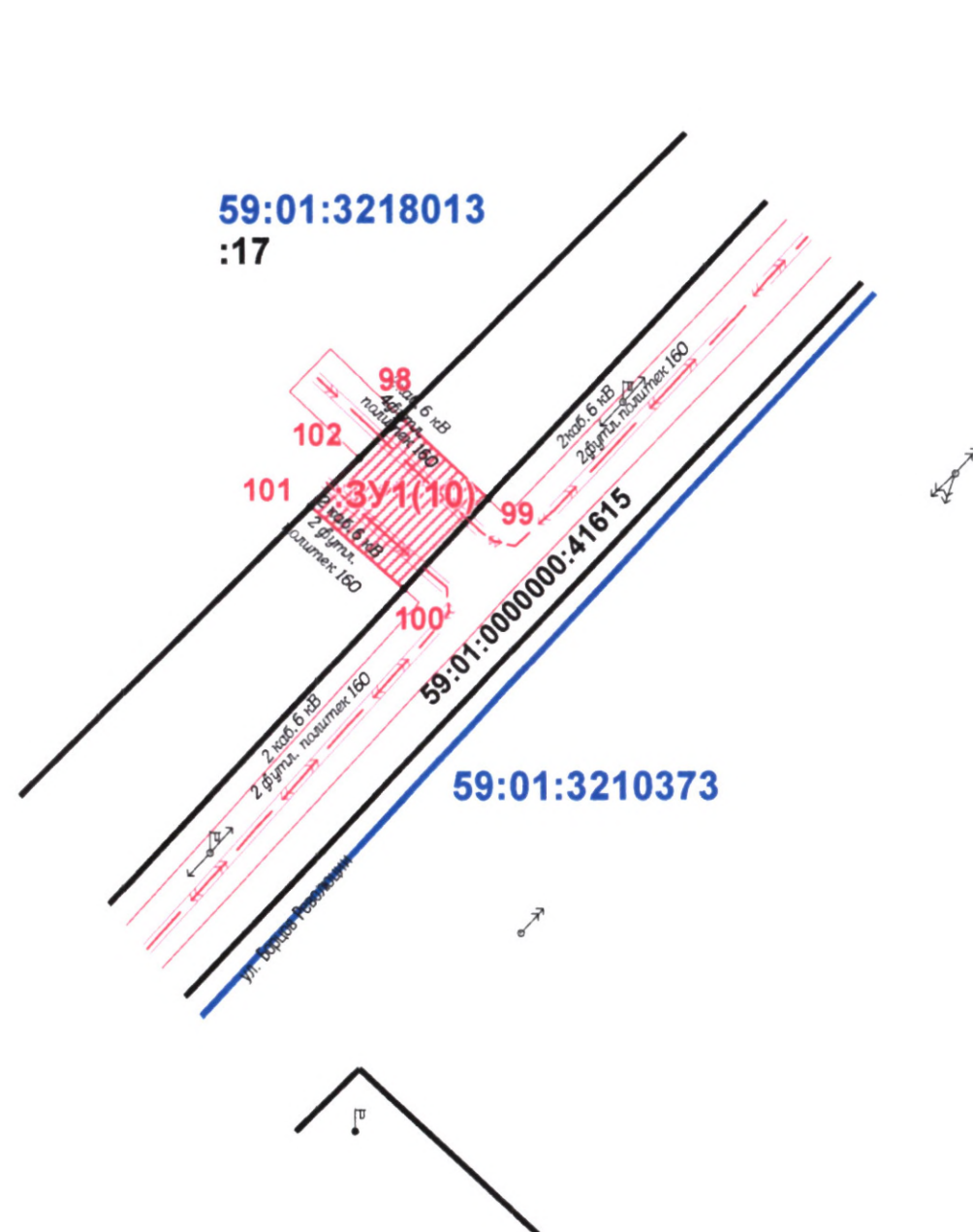
Категория земель: земли населенных пунктов

Вид разрешенного использования земельного участка: отсутствует

КАТАЛОГ КООРДИНАТ, м  
ОПИСАНИЕ ГРАНИЦ СМЕЖНЫХ ЗЕМЛЕПОЛЬЗОВАНИЙ:  
представлены на Листе 1.

Участок 9

Участок 10



Масштаб 1:500

УСЛОВНЫЕ ОБОЗНАЧЕНИЯ:

- 59:01:3210036 - кадастровый номер кадастрового квартала
- :7 - номер учтенного земельного участка
- ГЛ - обозначение территориальной зоны городских лесов
- - граница территориальной зоны
- - граница кадастрового квартала
- - существующая часть границы, имеющиеся в ЕГРН сведения о которой достаточны для определения ее местоположения
- - граница проектируемого размещения Объекта
- :3У1 - обозначение территории проектируемого размещения Объекта
- - характерная точка границы территории размещения Объекта



(подпись, расшифровка подписи)