



АДМИНИСТРАЦИЯ ГОРОДА ПЕРМИ
ДЕПАРТАМЕНТ ЗЕМЕЛЬНЫХ ОТНОШЕНИЙ

РЕШЕНИЕ

о размещении объектов № 21-01-45-34 от 07 ФЕВ 2020

г. Пермь, ул. Сибирская, 15

Департамент земельных отношений Администрации города Перми в соответствии с пунктом 3 ст. 39.36 Земельного кодекса Российской Федерации, Положением о порядке и условиях размещения объектов на землях или земельных участках, находящихся в государственной или муниципальной собственности, на территории Пермского края без предоставления земельных участков и установления сервитутов, публичного сервитута, утвержденным Постановлением Правительства Пермского края от 22.07.2015 № 478-п

разрешает АО «УТК» (ИНН 5903138778, ОГРН 1185958025000, место нахождения: 614031, г. Пермь, ул. Докучаева, д. 22, кв. 24)

размещение объекта линии связи, линейно-кабельные сооружения связи и иные сооружения связи, для размещения которых не требуется разрешения на строительство

способ размещения объекта: надземный

на землях: государственная собственность на которые не разграничена

на срок бессрочно

местоположение: г. Пермь, Дзержинский район, м/р Акуловский.

Территория, согласно схеме, расположена в зонах с особым условием использования территории: охранные зоны газопроводов низкого и среднего давления; охранный зона объектов электросетевого хозяйства; приаэродромная территория аэродрома аэропорта Большое Савино.

АО «УТК»:

1. соблюдать правила охранных зон воздушного пространства, установленные Постановлением Правительства Российской Федерации от 11.03.2010 № 138 «Об утверждении Федеральных правил использования воздушного пространства Российской Федерации»;

2. соблюдать порядок использования земельных участков, установленный Постановлением Правительства Российской Федерации от 20.11.2000 № 878 «Об утверждении Правил охраны газораспределительных сетей»;

3. соблюдать порядок использования земельных участков, установленный Постановлением Правительства Российской Федерации от 24.02.2009 № 160 «О порядке установления охранных зон объектов электросетевого хозяйства и особых условий использования земельных участков, расположенных в границах таких зон»;

4. в соответствии с пунктом 7(2) Положения о порядке и условиях

размещения объектов на землях или земельных участках, находящихся в государственной или муниципальной собственности, на территории Пермского края без предоставления земельных участков и установления сервитутов, публичного сервитута, утвержденного Постановлением Правительства Пермского края от 22.07.2015 № 478-п, представить в департамент земельных отношений администрации города Перми в течении 1 месяца с момента размещения объектов материалы контрольной геодезической съемки размещенных объектов на бумажном и электронном носителях на безвозмездной основе.

В соответствии со статьей 20¹ Закона Пермского края от 14.09.2011 № 805-ПК «О градостроительной деятельности в Пермском крае» АО «УТК»:

1. Не позднее чем за 10 рабочих дней до начала строительства и реконструкции безвозмездно передать в департамент градостроительства и архитектуры администрации города Перми один экземпляр копий разделов проектной документации, предусмотренных пунктом 1 части 12 статьи 48 Градостроительного кодекса Российской Федерации;

2. В течение 10 рабочих дней после окончания работ по строительству, реконструкции безвозмездно передать в департамент градостроительства и архитектуры администрации города Перми схему, отображающую расположение объекта и сетей инженерно-технического обеспечения, подписанную АО «УТК», с приложением текстового и графического описания местоположения границ охранный и санитарно-защитной зоны, перечень координат характерных точек границ такой зоны.

Приложение:

Схема предполагаемых к использованию земель или части земельного участка (на 9 л. в 1 экз.).

Начальник отдела предоставления
земельных участков по работе
с юридическими лицами



м.п.

Н. М. Санникова

СХЕМА ПРЕДПОЛАГАЕМЫХ К ИСПОЛЬЗОВАНИЮ ЗЕМЕЛЬ ИЛИ ЧАСТИ
ЗЕМЕЛЬНОГО УЧАСТКА

Объект: Линии связи, линейно-кабельные сооружения связи и иные сооружения связи
Местоположение: Пермский край, г. Пермь, Дзержинский район, м/р Акуловский
Площадь земель или части земельного участка, кв.м.: 19409
Категория земель: земли населенных пунктов
Вид разрешенного использования земельного участка: отсутствует

КАТАЛОГ КООРДИНАТ, м

Table with 3 main sections, each containing a table of coordinates (X, Y) for boundary points. The first section has 38 points, the second has 38 points, and the third has 38 points. Each section includes a 'Контур' (Contour) label and a 'кв.м.' (sq.m) value.

УСЛОВНЫЕ ОБОЗНАЧЕНИЯ:
59:01:1713498 - кадастровый номер кадастрового квартала
:7 - номер учтенного земельного участка
- граница кадастрового квартала
- существующая часть границы, имеющиеся в ЕГРН сведения о которой достаточны для определения её местоположения
- граница проектируемого размещения Объекта
:ЗУ1 - обозначение территории проектируемого размещения Объекта
- характерная точка границы территории размещения Объекта

Table with 3 main sections, each containing a table of coordinates (X, Y) for boundary points. The first section has 38 points, the second has 38 points, and the third has 38 points. Each section includes a 'Контур' (Contour) label and a 'кв.м.' (sq.m) value.

Масштаб 1:1000
Заявитель: [Signature]
М.П. (для юридических лиц и индивидуальных предпринимателей)

СХЕМА ПРЕДПОЛАГАЕМЫХ К ИСПОЛЬЗОВАНИЮ ЗЕМЕЛЬ ИЛИ ЧАСТИ ЗЕМЕЛЬНОГО УЧАСТКА

Объект: Линии связи, линейно-кабельные сооружения связи и иные сооружения связи
Местоположение: Пермский край, г. Пермь, Дзержинский район, м/р Акуловский
Площадь земель или части земельного участка, кв.м.: 19409
Категория земель: земли населенных пунктов
Вид разрешенного использования земельного участка: отсутствует

КАТАЛОГ КООРДИНАТ, м

№ точки границы	X	Y	№ точки границы	X	Y	№ точки границы	X	Y
Контур :ЗУ1(4)	13344,41	кв.м.	Контур :ЗУ1(4)	13344,41	кв.м.	Контур :ЗУ1(4)	13344,41	кв.м.
227	521420,36	2224088,20	266	521593,46	2223788,08	307	521792,54	2223895,89
228	521387,96	2224077,94	267	521623,96	2223722,55	308	521791,18	2223853,12
229	521389,37	2224074,18	268	521646,41	2223671,16	309	521795,17	2223853,05
230	521421,90	2224083,42	269	521655,11	2223648,92	310	521796,54	2223895,79
231	521421,42	2224084,68	270	521658,10	2223650,44	311	521797,26	2223944,89
232	521429,57	2224088,57	271	521657,03	2223652,93	312	521827,12	2223941,37
233	521447,35	2224095,75	272	521648,56	2223672,55	313	521862,45	2223945,55
234	521448,15	2224094,08	273	521640,98	2223689,33	314	521869,29	2223945,69
235	521459,85	2224098,84	274	521630,16	2223715,57	315	521869,87	2223912,04
236	521468,35	2224079,51	275	521627,00	2223722,85	316	521868,26	2223833,22
237	521475,66	2224059,27	276	521615,40	2223749,61	317	521872,34	2223833,12
238	521487,68	2224035,81	277	521608,91	2223764,56	318	521873,87	2223912,04
239	521505,82	2223993,49	278	521608,56	2223765,38	319	521873,28	2223945,78
240	521523,10	2223950,31	279	521602,40	2223779,57	320	521889,26	2223946,11
241	521539,66	2223916,24	280	521597,04	2223788,37	321	521888,78	2223919,30
242	521560,37	2223864,96	281	521596,11	2223788,24	322	521887,49	2223890,40
243	521577,55	2223832,11	282	521592,78	2223796,48	323	521886,95	2223864,82
244	521557,51	2223823,15	283	521590,79	2223801,99	324	521904,89	2223865,18
245	521527,69	2223813,65	284	521589,12	2223807,46	325	521904,94	2223868,12
246	521518,54	2223810,35	285	521586,18	2223815,37	326	521924,48	2223867,99
247	521516,95	2223809,99	286	521584,87	2223818,71	327	521924,44	2223867,10
248	521508,59	2223806,38	287	521586,59	2223819,42	328	521925,44	2223867,08
249	521499,25	2223827,61	288	521582,87	2223829,91	329	521925,47	2223867,94
250	521492,82	2223842,22	289	521611,93	2223839,72	330	521930,24	2223867,60
251	521489,97	2223848,69	290	521647,90	2223840,79	331	521942,24	2223867,62
252	521486,36	2223856,63	291	521683,27	2223838,76	332	521987,41	2223871,74
253	521483,68	2223861,60	292	521713,13	2223838,29	333	522049,34	2223868,89
254	521482,77	2223861,19	293	521713,19	2223826,97	334	522052,19	2223842,43
255	521482,36	2223862,10	294	521712,16	2223779,28	335	522052,04	2223826,46
256	521483,27	2223862,51	295	521711,70	2223756,65	336	522050,15	2223780,79
257	521481,15	2223867,52	296	521710,30	2223736,50	337	522050,47	2223745,81
258	521480,22	2223867,13	297	521707,59	2223705,33	338	522048,15	2223706,60
259	521479,83	2223868,06	298	521706,40	2223684,10	339	522112,64	2223691,81
260	521476,27	2223866,31	299	521709,78	2223683,90	340	522176,21	2223677,32
261	521488,85	2223843,69	300	521711,67	2223722,35			
262	521506,12	2223801,73	301	521715,70	2223756,38	341	521679,98	2223869,17
263	521534,43	2223812,05	302	521717,12	2223840,24	342	521679,98	2223869,50
264	521558,90	2223819,39	303	521719,13	2223893,40	343	521679,68	2223869,50
265	521579,15	2223828,44	304	521720,03	2223944,69	344	521679,68	2223869,17
			305	521760,82	2223944,85			
			306	521793,24	2223945,11	345	521680,04	2223910,09
						346	521680,04	2223910,42
						347	521679,74	2223910,43
						348	521679,74	2223910,10

УСЛОВНЫЕ ОБОЗНАЧЕНИЯ:

- 59:01:1713498
- :7
-
-
-
- :ЗУ1
- 1
- кадастровый номер кадастрового квартала
 - номер учтенного земельного участка
 - граница кадастрового квартала
 - существующая часть границы, имеющиеся в ЕГРН сведения о которой достаточны для определения её местоположения
 - граница проектируемого размещения Объекта
 - обозначение территории проектируемого размещения Объекта
 - характерная точка границы территории размещения Объекта

№ точки границы	X	Y
Контур :ЗУ1(4)	13344,41	кв.м.
349	521507,35	2223806,64
350	521506,93	2223807,55
351	521506,03	2223807,13
352	521506,45	2223806,22
353	521504,03	2223814,14
354	521503,65	2223815,06
355	521502,73	2223814,68
356	521503,11	2223813,76
357	521500,76	2223821,93
358	521500,37	2223822,84
359	521499,46	2223822,45
360	521499,85	2223821,54
361	521497,28	2223829,94
362	521496,89	2223830,85
363	521495,98	2223830,46
364	521496,37	2223829,55
365	521494,14	2223837,23
366	521493,74	2223838,15
367	521492,82	2223837,75
368	521493,22	2223836,83
369	521490,47	2223845,79
370	521490,06	2223846,72
371	521489,13	2223846,31
372	521489,54	2223845,38
373	521487,27	2223853,00
374	521486,85	2223853,92
375	521485,93	2223853,50
376	521486,35	2223852,58
Контур :ЗУ1(5)	444,94	кв.м.
377	521873,37	2223970,94
378	521873,54	2223991,80
379	521870,70	2224028,90
380	521873,33	2224083,75
381	521869,24	2224083,82
382	521867,67	2224048,55
383	521867,30	2224029,59
384	521867,16	2224022,68
385	521869,54	2223991,66
386	521869,37	2223970,93
Контур :ЗУ1(6)	120,87	кв.м.
387	521683,04	2224073,48
388	521683,12	2224084,14
389	521683,27	2224105,53
390	521678,90	2224105,49
391	521679,87	2224073,46

№ точки границы	X	Y
Контур :ЗУ1(7)	708,79	кв.м.
392	521645,50	2223654,93
393	521633,00	2223682,74
394	521620,95	2223711,50
395	521605,37	2223746,81
396	521589,59	2223782,74
397	521574,94	2223817,40
398	521571,27	2223815,82
399	521585,91	2223781,16
400	521617,27	2223709,92
401	521629,45	2223680,85
402	521641,94	2223653,03
Контур :ЗУ1(8)	338,72	кв.м.
403	521554,91	2223697,40
404	521551,69	2223704,66
405	521549,63	2223709,93
406	521545,53	2223719,49
407	521543,79	2223723,69
408	521535,50	2223742,74
409	521527,59	2223760,68
410	521520,77	2223776,41
411	521519,94	2223778,12
412	521516,00	2223787,44
413	521517,11	2223787,94
414	521515,10	2223792,94
415	521511,27	2223791,58
416	521551,68	2223695,94
Контур :ЗУ1(9)	434,88	кв.м.
417	521546,28	2224157,30
418	521598,71	2224181,86
419	521602,27	2224205,45
420	521602,03	2224264,84
421	521597,80	2224264,82
422	521598,95	2224206,27
423	521598,45	2224183,33
424	521581,82	2224175,40
425	521581,48	2224176,42
426	521575,64	2224173,98
427	521575,48	2224174,30
428	521573,68	2224173,79
429	521567,88	2224171,46
430	521567,61	2224171,57
431	521544,82	2224161,03
Контур :ЗУ1(10)	1,00	кв.м.
432	521596,72	2224182,73
433	521596,25	2224183,61
434	521597,13	2224184,09
435	521597,61	2224183,21
Контур :ЗУ1(11)	775,03	кв.м.
436	521542,65	2224155,65
437	521541,16	2224159,46
438	521528,67	2224153,69

Масштаб 1:1000



Заявитель: Директор ООО "УПК"
И.А. Карпенко
(подпись, печать, дата)

СХЕМА ПРЕДПОЛАГАЕМЫХ К ИСПОЛЬЗОВАНИЮ ЗЕМЕЛЬ ИЛИ ЧАСТИ
ЗЕМЕЛЬНОГО УЧАСТКА

Объект: Линии связи, линейно-кабельные сооружения связи и иные сооружения связи
Местоположение: Пермский край, г. Пермь, Дзержинский район, м/р Акуловский
Площадь земель или части земельного участка, кв.м.: 19409
Категория земель: земли населенных пунктов
Вид разрешенного использования земельного участка: отсутствует

КАТАЛОГ КООРДИНАТ, м

Table with 3 columns: № точки границы, X, Y. It contains two main sections of coordinates for different land parcels, labeled with red contour numbers like 3У1(11), 3У1(12), etc.

Масштаб 1:1000

УСЛОВНЫЕ ОБОЗНАЧЕНИЯ:

- 59:01:1713498 - кадастровый номер кадастрового квартала
- :7 - номер учтенного земельного участка
- - граница кадастрового квартала
- - существующая часть границы, имеющиеся в ЕГРН сведения о которой достаточны для определения ее местоположения
- - граница проектируемого размещения Объекта
- :3У1 - обозначение территории проектируемого размещения Объекта
- - характерная точка границы территории размещения Объекта

ОПИСАНИЕ ГРАНИЦ СМЕЖНЫХ ЗЕМЛЕПОЛЬЗОВАНИЙ:

Table with 2 columns: Description of boundaries and adjacent land parcels. It includes contour numbers and detailed descriptions of the boundaries between various land parcels, including urban lands.

Table with 2 columns: Contour number and adjacent land parcels. It lists various land parcels with their respective contour numbers and adjacent parcel numbers, including urban lands.



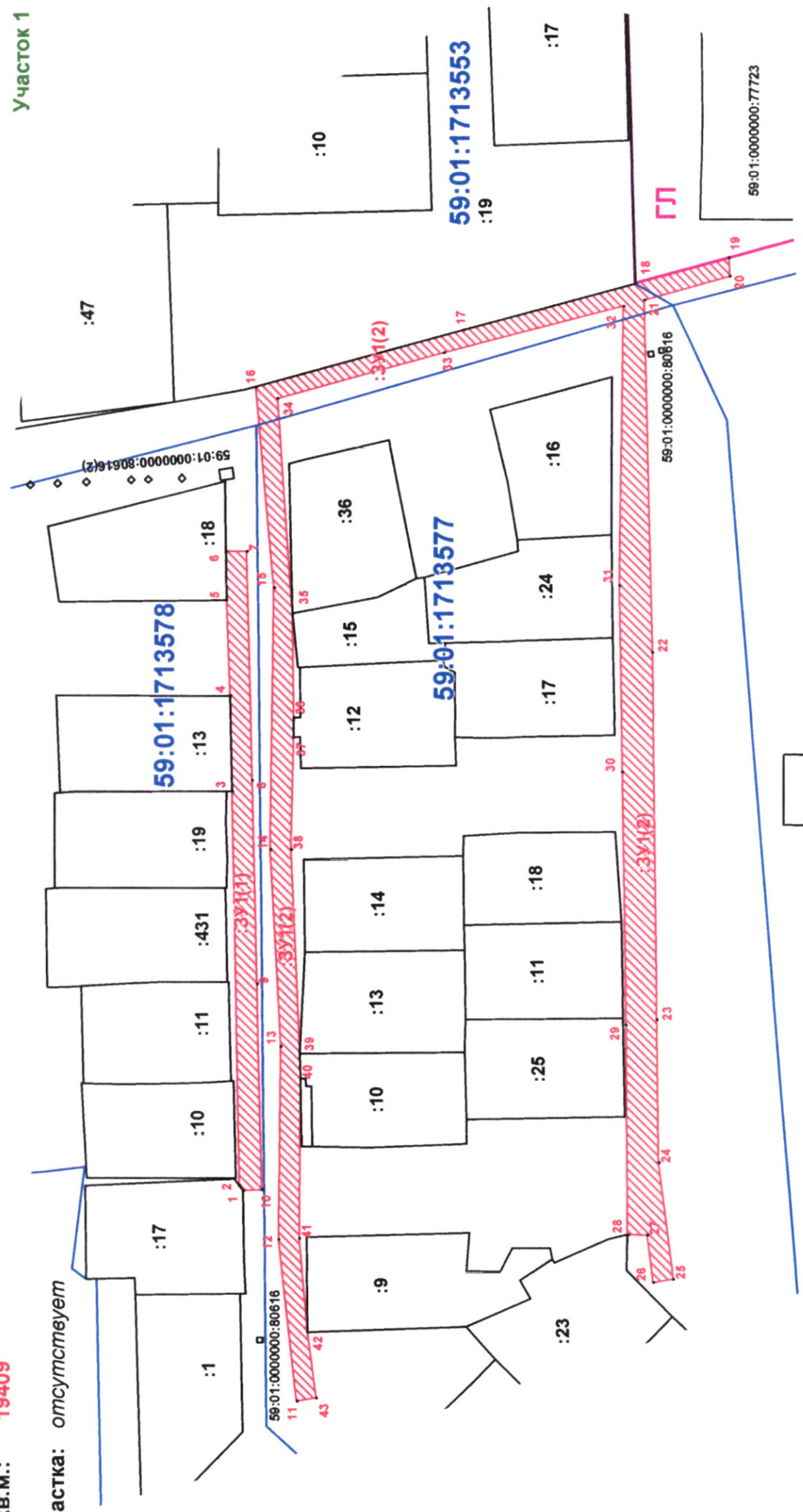
Handwritten signature and stamp of the applicant, including the text 'Заявитель:' and a blue ink signature.

СХЕМА ПРЕДПОЛАГАЕМЫХ К ИСПОЛЬЗОВАНИЮ ЗЕМЕЛЬ ИЛИ ЧАСТИ ЗЕМЕЛЬНОГО УЧАСТКА

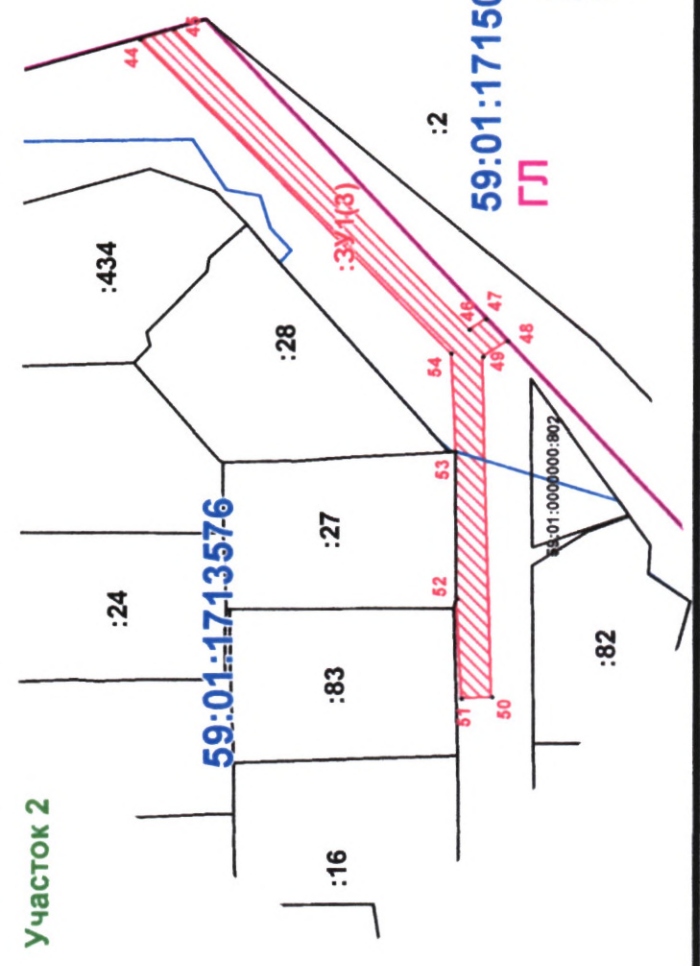
Объект: Линии связи, линейно-кабельные сооружения связи и иные сооружения связи
Местоположение: Пермский край, г. Пермь, Дзержинский район, м/р Акуловский
Площадь земель или части земельного участка, кв.м.: 19409
Категория земель: земли населенных пунктов
Вид разрешенного использования земельного участка: отсутствует

ОПИСАНИЕ ГРАНИЦ СМЕЖНЫХ ЗЕМЛЕПОЛЬЗОВАНИЙ:

Контур :ЗУ1(9)	
от Т.417 до Т.422; от Т.430 до Т.431	городские земли
от Т.422 до Т.425	ЗУ с кад. № 59:01:1713501:6
от Т.425 до Т.430	ЗУ с кад. № 59:01:1713501:10
от Т.431 до Т.417	ЗУ с кад. № 59:01:1713501:33
Контур :ЗУ1(10)	
от Т.432 до Т.432	ЗУ с кад. № 59:01:1713501:6
Контур :ЗУ1(11)	
от Т.436 до Т.437	ЗУ с кад. № 59:01:1715013:33
от Т.437 до Т.439; от Т.444 до Т.445; от Т.448 до Т.457; от Т.460 до Т.464; от Т.472 до Т.436	городские земли
от Т.439 до Т.444	ЗУ с кад. № 59:01:1713501:8
от Т.445 до Т.448; от Т.457 до Т.460	ЗУ с кад. № 59:01:0000000:88188
от Т.464 до Т.469	ЗУ с кад. № 59:01:0000000:81005
от Т.469 до Т.472	ЗУ с кад. № 59:01:0000000:78831
Контур :ЗУ1(12)	
от Т.464 до Т.474; от Т.475 до Т.477	городские земли
от Т.474 до Т.475	ЗУ с кад. № 59:01:0000000:87786
от Т.477 до Т.464	ЗУ с кад. № 59:01:0000000:81005
Контур :ЗУ1(13)	
от Т.478 до Т.480; от Т.482 до Т.479	городские земли
от Т.480 до Т.482	ЗУ с кад. № 59:01:0000000:88185



Участок 2



КАТАЛОГ КООРДИНАТ, М
ОПИСАНИЕ ГРАНИЦ СМЕЖНЫХ ЗЕМЛЕПОЛЬЗОВАНИЙ:
представлены на Листах 1-4.

Масштаб 1:1000

УСЛОВНЫЕ ОБОЗНАЧЕНИЯ:

- 59:01:1713498 - кадастровый номер квартала
- 7 - номер утченного земельного участка
- граница кадастрового квартала
- существующая часть границы, имеющаяся в ЕПРН сведения о которой достаточны для определения ее местоположения
- граница проектируемого размещения Объекта
- обозначение территории проектируемого размещения Объекта
- 1 - характерная точка границы территории размещения Объекта

59:01:1715013
ГЛ

ОБЩЕСТВО С ОГРАНИЧЕННОЙ ОТВЕТСТВЕННОСТЬЮ
Пермская территориальная компания
ИНН 59-01-0000000:802

ВЕРНО
Заявитель:
М.П.

Директор ООО «Пермская»
И.И.И.И.И.

СХЕМА ПРЕДПОЛАГАЕМЫХ К ИСПОЛЬЗОВАНИЮ ЗЕМЕЛЬ ИЛИ ЧАСТИ ЗЕМЕЛЬНОГО УЧАСТКА

Объект: Линии связи, линейно-кабельные сооружения связи и иные сооружения связи

Местоположение: Пермский край, г. Пермь, Дзержинский район, м/р Акуловский

Площадь земель или части земельного участка, кв.м.: 19409

Категория земель: земли населенных пунктов

Вид разрешенного использования земельного участка: отсутствует

Участок 3

КАТАЛОГ КООРДИНАТ, м
ОПИСАНИЕ ГРАНИЦ СМЕЖНЫХ ЗЕМЛЕПОЛЬЗОВАНИЙ:
представлены на Листах 1-4.



Масштаб 1:1000

УСЛОВНЫЕ ОБОЗНАЧЕНИЯ:

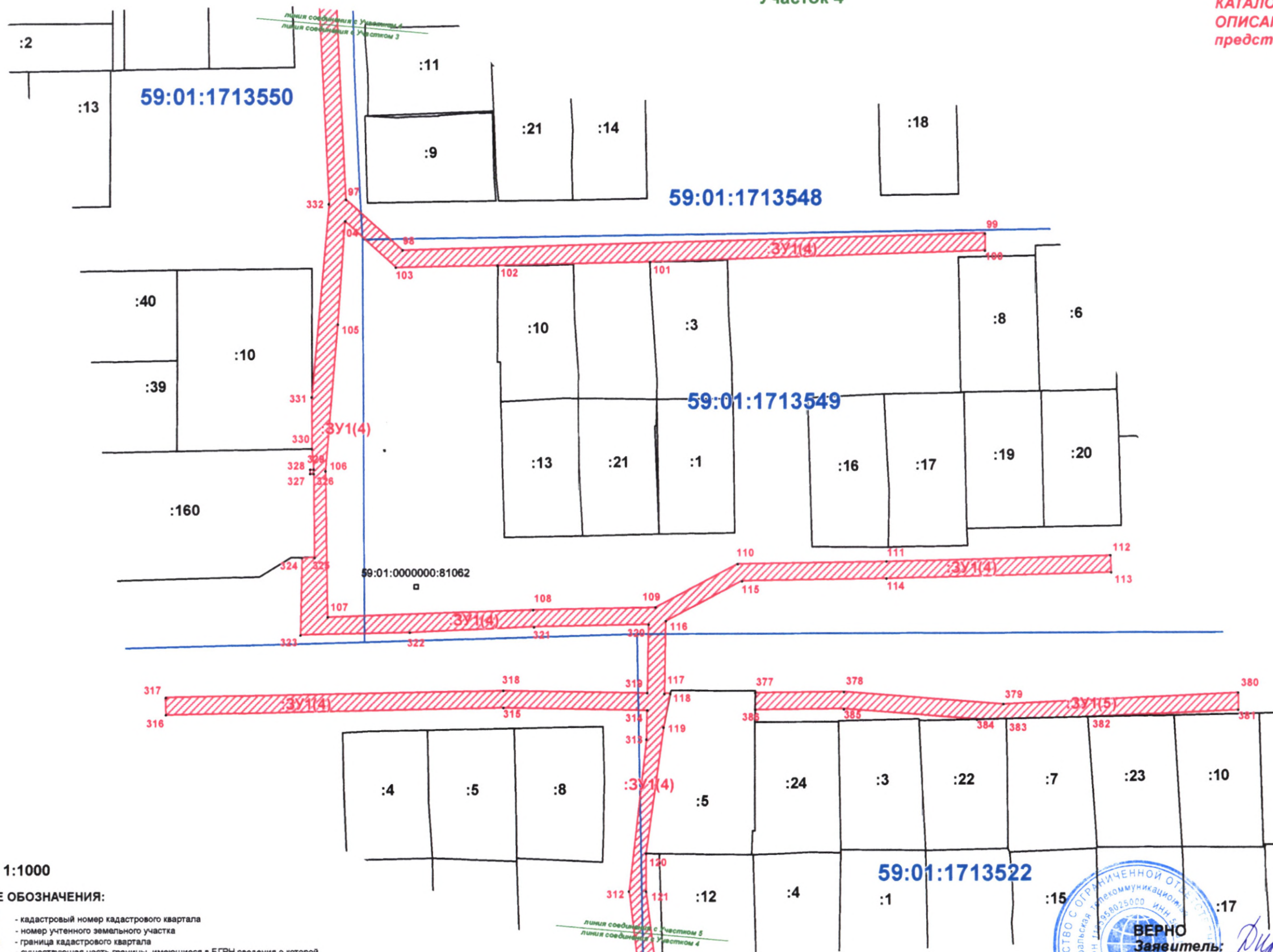
- 59:01:1713498 - кадастровый номер кадастрового квартала
- :7 - номер учтенного земельного участка
- граница кадастрового квартала
- существующая часть границы, имеющиеся в ЕГРН сведения о которой достаточны для определения её местоположения
- граница проектируемого размещения Объекта
- :3У1 - обозначение территории проектируемого размещения Объекта
- - характерная точка границы территории размещения Объекта



Директор ООО «УТК»
(подпись, расшифровка подписи)

Вид разрешенного использования земельного участка: *отсутствует*

КАТАЛОГ КООРДИНАТ, м
ОПИСАНИЕ ГРАНИЦ СМЕЖНЫХ ЗЕМЛЕПОЛЬЗОВАНИЙ:
представлены на Листах 1-4.



69:01:1713498 :7

- кадастровый номер кадастрового квартала
- номер учётного земельного участка
- граница кадастрового квартала
- существующая часть границы, имеющиеся в ЕГРН сведения о которой достаточны для определения её местоположения
- граница проектируемого размещения Объекта
- обозначение территории проектируемого размещения Объекта
- характерная точка границы территории размещения Объекта

:ЗУ1

ОБЩЕСТВО С ОГРАНИЧЕННОЙ ОТВЕТСТВЕННОСТЬЮ
"Уральская телекоммуникационная компания"
ОГРН 1045005025000 ИНН 5007010000

ВЕРНО
Заявитель

М.П.
(для юридических лиц
и индивидуальных предпринимателей)

7. ПЕРМО

Директор ООО "УТК"
(подпись, расшифровка подписи)

СХЕМА ПРЕДПОЛАГАЕМЫХ К ИСПОЛЬЗОВАНИЮ ЗЕМЕЛЬ ИЛИ ЧАСТИ ЗЕМЕЛЬНОГО УЧАСТКА

Объект: *Линии связи, линейно-кабельные сооружения связи и иные сооружения связи*

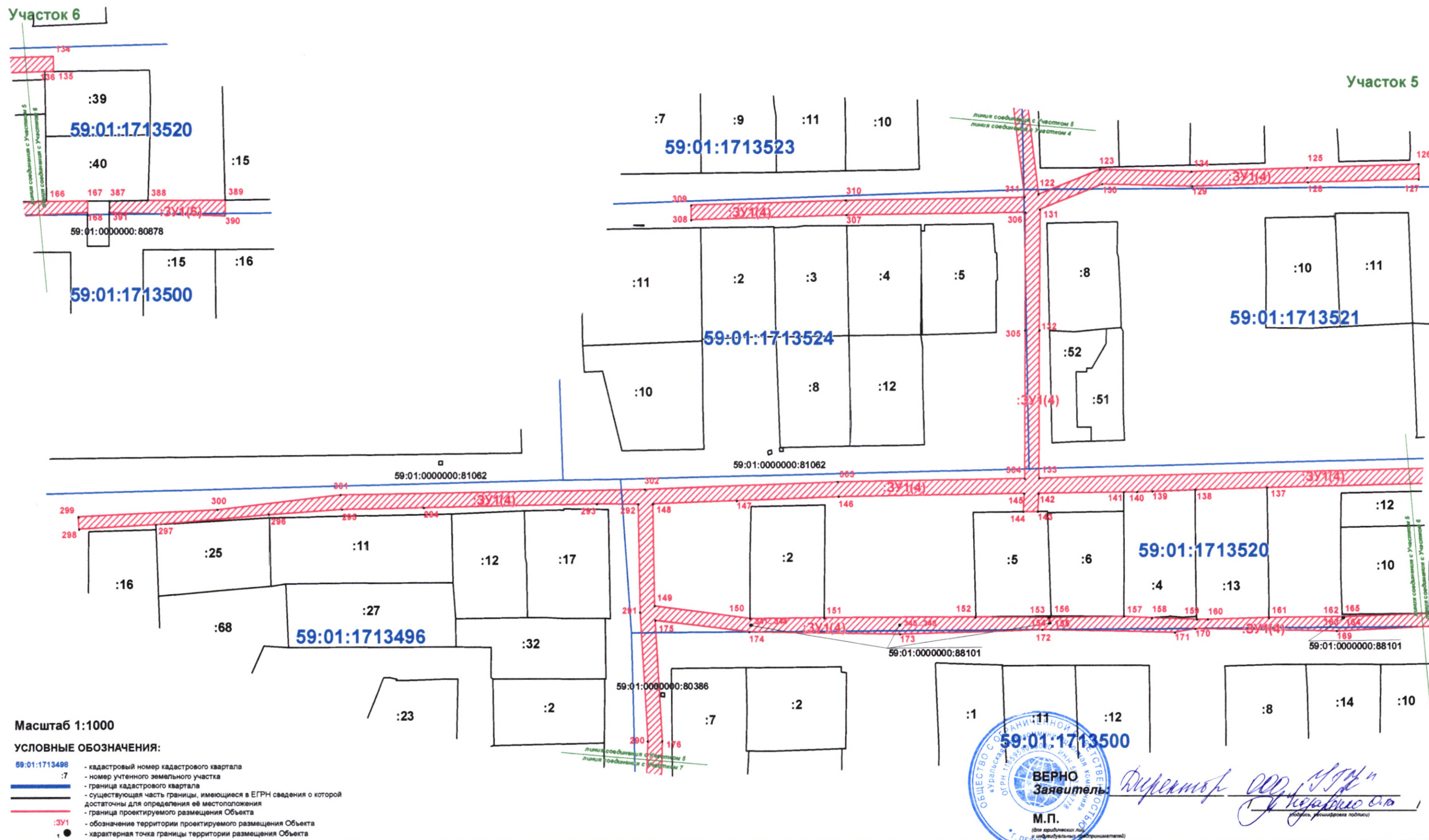
Местоположение: Пермский край, г. Пермь, Дзержинский район, м/р Акуловский

Площадь земель или части земельного участка, кв.м.: **19409**

Категория земель: *земли населенных пунктов*

Вид разрешенного использования земельного участка: *отсутствует*

КАТАЛОГ КООРДИНАТ, м
ОПИСАНИЕ ГРАНИЦ СМЕЖНЫХ ЗЕМЛЕПОЛЬЗОВАНИЙ:
представлены на Листах 1-4.



Вид разрешенного использования земельного участка: *отсутствует*

КАТАЛОГ КООРДИНАТ, м
ОПИСАНИЕ ГРАНИЦ СМЕЖНЫХ ЗЕМЛЕПОЛЬЗОВАНИЙ:
представлены на Листах 1-4.



КАТАЛОГ КООРДИНАТ, м
ОПИСАНИЕ ГРАНИЦ СМЕЖНЫХ ЗЕМЛЕПОЛЬЗОВАНИЙ:
представлены на Листах 1-4.

Участок 8

СХЕМА ПРЕДПОЛАГАЕМЫХ К ИСПОЛЬЗОВАНИЮ ЗЕМЕЛЬ ИЛИ ЧАСТИ ЗЕМЕЛЬНОГО УЧАСТКА

Объект:

Линии связи, линейно-кабельные сооружения связи
и иные сооружения связи

Местоположение:

Пермский край, г. Пермь, Дзержинский район, м/р Акуловский

Площадь земель или части земельного участка, кв.м.: 19409

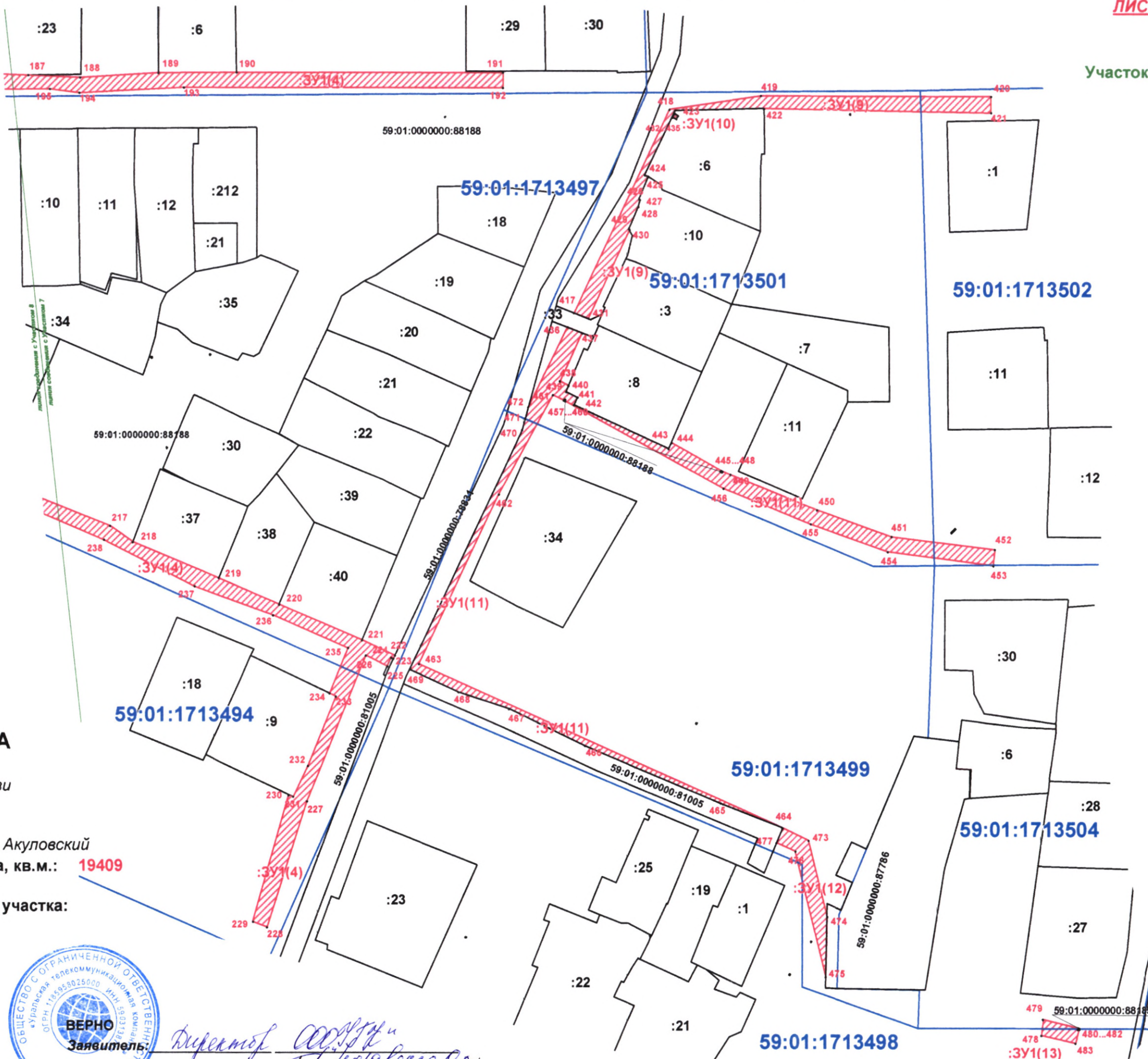
Категория земель: земли населенных пунктов

Вид разрешенного использования земельного участка:
отсутствует



УСЛОВНЫЕ ОБОЗНАЧЕНИЯ:

- 59:01:1713498
:7
:3У1
1
- кадастровый номер кадастрового квартала
 - номер учетного земельного участка
 - граница кадастрового квартала
 - существующая часть границы, имеющиеся в ЕГРН сведения о которой достаточны для определения её местоположения
 - граница проектируемого размещения Объекта
 - обозначение территории проектируемого размещения Объекта
 - характерная точка границы территории размещения Объекта



Масштаб 1:1000