



АДМИНИСТРАЦИЯ ГОРОДА ПЕРМИ
ДЕПАРТАМЕНТ ЗЕМЕЛЬНЫХ ОТНОШЕНИЙ

РЕШЕНИЕ

о размещении объектов № 21-01-44-165 от 21 ФЕВ 2020

г. Пермь, ул. Сибирская, 15

Департамент земельных отношений администрации города Перми в соответствии с пунктом 3 статьи 39.36 Земельного кодекса Российской Федерации, Положением о порядке и условиях размещения объектов на землях или земельных участках, находящихся в государственной или муниципальной собственности, на территории Пермского края без предоставления земельных участков и установления сервитутов, публичного сервитута, утвержденным постановлением Правительства Пермского края от 22.07.2015 № 478-п

разрешает ОАО «МРСК Урала» (ИНН 6671163413, ОГРН 1056604000970, место нахождения: 620026, г. Екатеринбург, ул. Мамина-Сибиряка, 140)

размещение объекта: линии электропередачи классом напряжения до 35 кВ, а также связанные с ними трансформаторные подстанции, распределительные пункты и иное предназначенное для осуществления передачи электрической энергии оборудование, для размещения которых не требуется разрешения на строительство

способ размещения объекта: подземный

на землях: государственная собственность на которые не разграничена

на срок: 1 год

местоположение: г. Пермь, Орджоникидзевский район, ул. Звенигородская.

Территория, согласно схеме, расположена в зонах с особыми условиями использования территорий: охранные зоны объектов электросетевого хозяйства, приаэродромная территория аэродрома аэропорта Большое Савино.

ОАО «МРСК Урала»:

1. Соблюдать правила охраны электрических сетей, установленные постановлением Правительства Российской Федерации от 24.02.2009 № 160

«О порядке установления охранных зон объектов электросетевого хозяйства и особых условий использования земельных участков, расположенных в границах таких зон».

2. Соблюдать правила охранных зон воздушного пространства, установленные постановлением Правительства Российской Федерации от 11.03.2010 № 138 «Об утверждении Федеральных правил использования воздушного пространства Российской Федерации».

Приложение: схема предполагаемых к использованию земель или части земельного участка (на 1 л. в 1 экз.).

Начальник отдела предоставления
земельных участков по работе
с юридическими лицами



Н.М. Санникова

Схема предполагаемых к использованию земель или части земельного участка

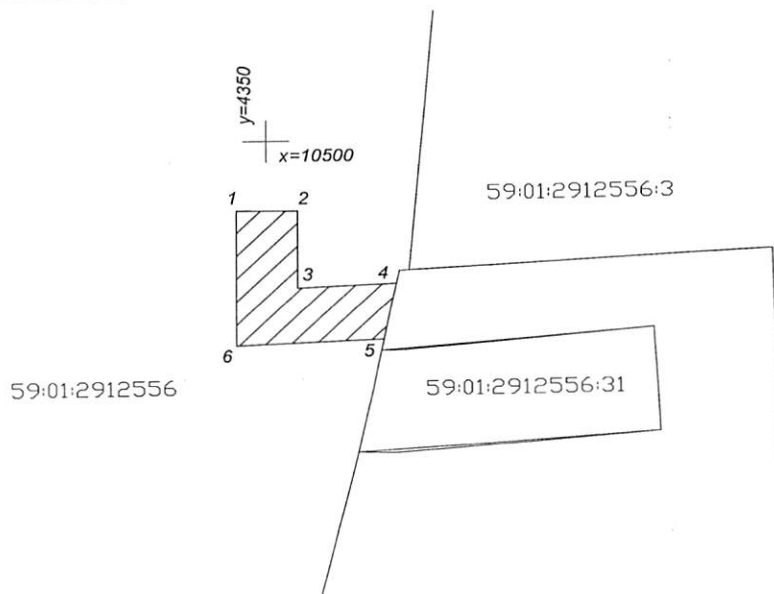
Объект: Линии электропередачи классом напряжения до 35 кВ, а также связанные с ними трансформаторные подстанции, распределительные пункты и иное предназначенное для осуществления передачи электрической энергии оборудование, для размещения которых не требуется разрешения на строительство.

Местоположение: Пермский край, г. Пермь, Орджоникидзевский район, ул. Звенигородская

Площадь земельного участка: 61 кв.м.

Категория земель: Земли населенных пунктов

Вид разрешенного использования:



Каталог координат		
№ точки границы	X	Y
1	528940.04	2235851.53
2	528940.02	2235855.53
3	528934.50	2235855.52
4	528934.79	2235861.88
5	528930.80	2235861.07
6	528930.39	2235851.51

Описание смежеств		
От точки до точки	Кадастровый номер	Адрес
4-5	59:01:2912556:5	ул. Карбышева, 40
1-4, 5-1	59:01:2912556	Муниципальная земля

Условные обозначения:

М 1:500 (система координат МСК-59)

_____ вновь образованная часть границы, сведения о которой достаточны для определения ее местоположения

_____ часть земельного участка

59:01:2912556 кадастровый номер квартала

:1 кадастровый смежного земельного участка

Заявитель: Керзин Александр Константинович по доверенности №ПЭ-413-2020 от 13.01.2020

