



АДМИНИСТРАЦИЯ ГОРОДА ПЕРМИ  
ДЕПАРТАМЕНТ ЗЕМЕЛЬНЫХ ОТНОШЕНИЙ

РЕШЕНИЕ

О размещении объектов № 21-01-44-196 от 25 ФЕВ 2020

г. Пермь, ул. Сибирская, 15

Департамент земельных отношений администрации города Перми в соответствии с пунктом 3 статья 39.36 Земельного кодекса Российской Федерации, Положением о порядке и условиях размещения объектов на землях или земельных участках, находящихся в государственной или муниципальной собственности, на территории Пермского края без предоставления земельных участков и установления сервитутов, публичного сервитута, утвержденным постановлением Правительства Пермского края от 22.07.2015 № 478-п

**разрешает:** Анциферовой

**размещение объекта:** сеть канализации до дворовой сети канализации Д=150 мм по ул. Лядовской, 127 г до колодца на выпуске канализации жилого дома по ул. Исхакова, 10

**способ размещения объекта:** подземный

**на землях:** государственная собственность на которые не разграничена

**на срок:** 11 месяцев

**местоположение:** г. Пермь, Мотовилихинский район.

Территория, согласно схеме, расположена в зонах с особыми условиями использования территорий: приаэродромная территория аэродрома аэропорта Большое Савино.

Анциферовой М.Г.:

1. Соблюдать правила охранных зон воздушного пространства, установленные постановлением Правительства Российской Федерации от 11.03.2010 № 138 «Об утверждении Федеральных правил использования воздушного пространства Российской Федерации».

2. В соответствии с пунктом 7(2) Положения о порядке и условиях размещения объектов на землях или земельных участках, находящихся в государственной или муниципальной собственности, на территории Пермского края без предоставления земельных участков и установления сервитутов, утвержденного постановлением Правительства Пермского края от 22.07.2015 № 478-п, представить в департамент земельных отношений администрации города Перми в течение 1 месяца с момента размещения объектов материалы контрольной геодезической съемки размещения объектов на бумажном и электронном носителях на безвозмездной основе.

В соответствии со статьей 20<sup>1</sup> Закона Пермского края от 14.09.2011 № 805-ПК «О градостроительной деятельности в Пермском крае» Анциферовой М.Г.:

1. Не позднее, чем за 10 рабочих дней до начала строительства и (или) реконструкции безвозмездно передает в департамент градостроительства и архитектуры администрации города Перми один экземпляр копий разделов проектной документации, предусмотренных пунктом 1 части 12 статьи 48 Градостроительного кодекса Российской Федерации.

2. В течение 10 рабочих дней после окончания работ по строительству, реконструкции безвозмездно передать в департамент градостроительства и архитектуры администрации города Перми схему, отображающую расположение объекта и сетей инженерно-технического обеспечения, подписанную застройщиком (техническим заказчиком), с приложением текстового и графического описания местоположения границ охранной и санитарно-защитной зоны, перечень координат характерных точек границ такой зоны.

**Приложение:** схема предполагаемых к использованию земель или части земельного участка на 1 л. в 1 экз.

Начальник отдела  
предоставления земельных участков  
по работе с юридическими лицами



Н.М. Санникова



# Схема предполагаемых к использованию земель или части земельного участка

Объект: Сеть канализации от дворовой сети канализации Д-150 мм  
по ул. Лядовская, 127г до жилого дома по ул. Исакова, 10

Местоположение: г. Пермь, Мотовилихинский район, ул. Исакова

Площадь земель: **306** кв.м

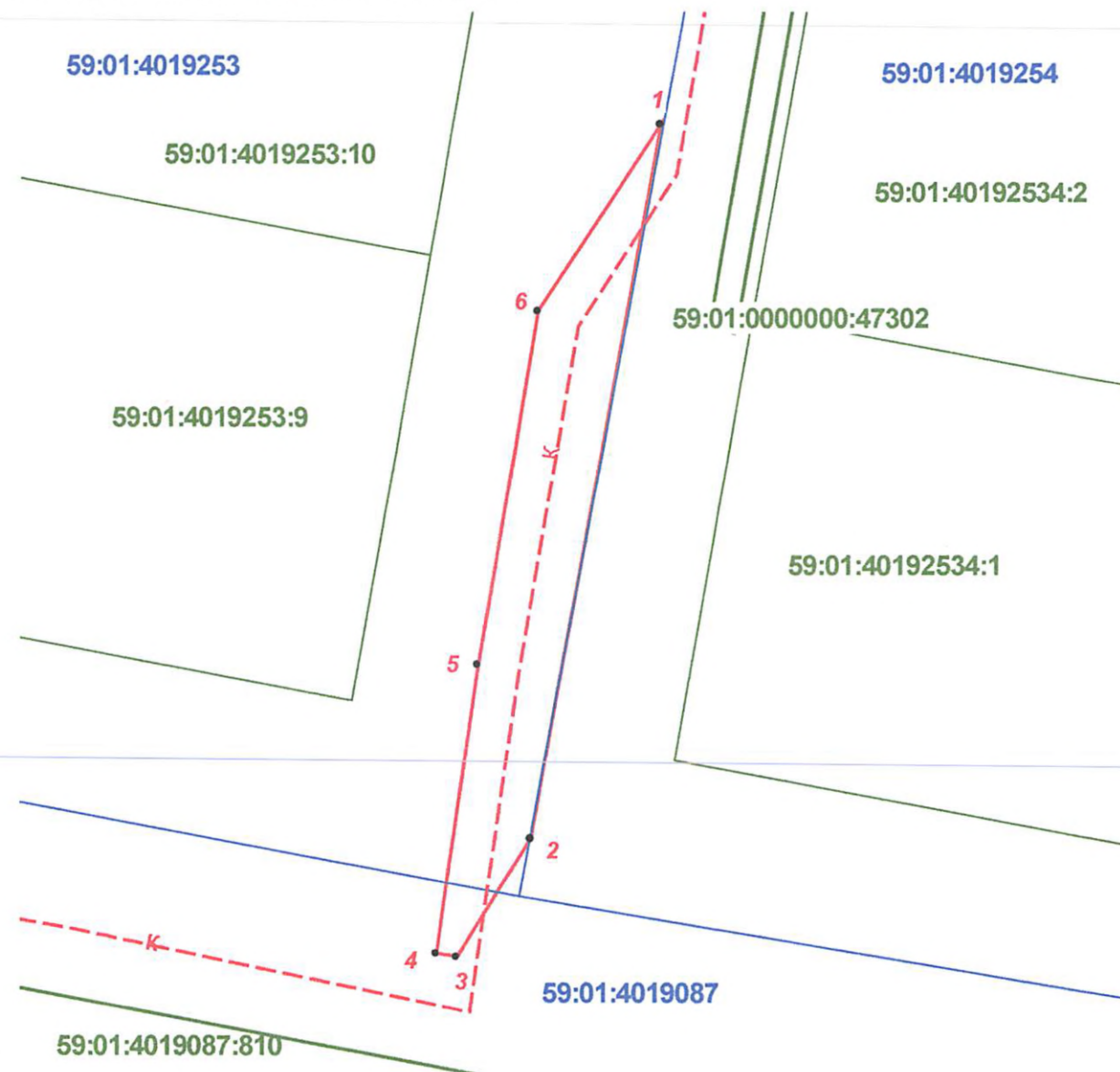
Категория земель: земли населенных пунктов

## Каталог координат, м Система координат МСК-59

№	X	Y
1	520795.15	2239266.82
2	520743.29	2239257.51
3	520734.66	2239252.19
4	520734.94	2239250.67
5	520755.89	2239253.74
6	520781.52	2239258.02

Описание границ смежных землепользователей:

от 1 до 1 - муниципальные земли



### Условные обозначения

- - граница земель, предполагаемых к использованию
- - граница земельного участка
- - граница кадастрового квартала
- 59:01:0000000:808 - кадастровый номер земельного участка

Масштаб 1 : 500

Заявитель: Анна Анисифоровна М.Г.  
МП (подпись, расшифровка подписи)  
Верно