



АДМИНИСТРАЦИЯ ГОРОДА ПЕРМИ
ДЕПАРТАМЕНТ ЗЕМЕЛЬНЫХ ОТНОШЕНИЙ

РЕШЕНИЕ

о размещении объектов № 21-01-44-204 от 26 ФЕВ 2020

г. Пермь, ул. Сибирская, 15

Департамент земельных отношений администрации города Перми в соответствии с пунктом 3 статьи 39.36 Земельного кодекса Российской Федерации, Положением о порядке и условиях размещения объектов на землях или земельных участках, находящихся в государственной или муниципальной собственности, на территории Пермского края без предоставления земельных участков и установления сервитутов, публичного сервитута, утвержденным постановлением Правительства Пермского края от 22.07.2015 № 478-п

разрешает Байдиной

размещение объекта: проезды, в том числе вдольтрассовые, и подъездные дороги, для размещения которых не требуется разрешения на строительство, расположенные южнее земельного участка с кадастровым номером 59:01:3911642:27 по адресу: Пермский край, г.Пермь, Мотовилихинский район, ул. 4-я Новгородская, 119

на землях: государственная собственность на которые не разграничена

на срок: 1 год

местоположение: Пермский край, г. Пермь, Мотовилихинский район, южнее ул. 4-й Новгородской, 119

Территория, согласно схеме, расположена в зоне с особыми условиями использования территории: приаэродромная территория аэродрома аэропорта Большое Савино.

Байдиной Л.Ф., соблюдать правила охранных зон воздушного пространства, установленные постановлением Правительства Российской Федерации от 11.03.2010 № 138 «Об утверждении Федеральных правил использования воздушного пространства Российской Федерации».

Приложение: схема предполагаемых к использованию земель или части земельного участка (на 1 л. в 1 экз.).

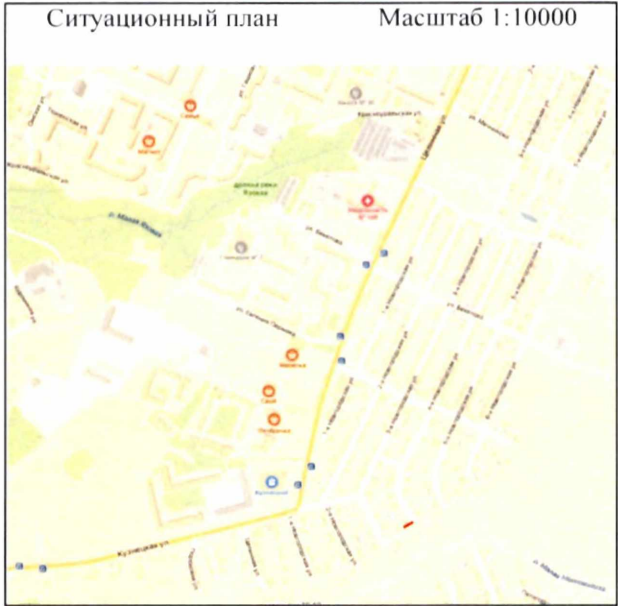
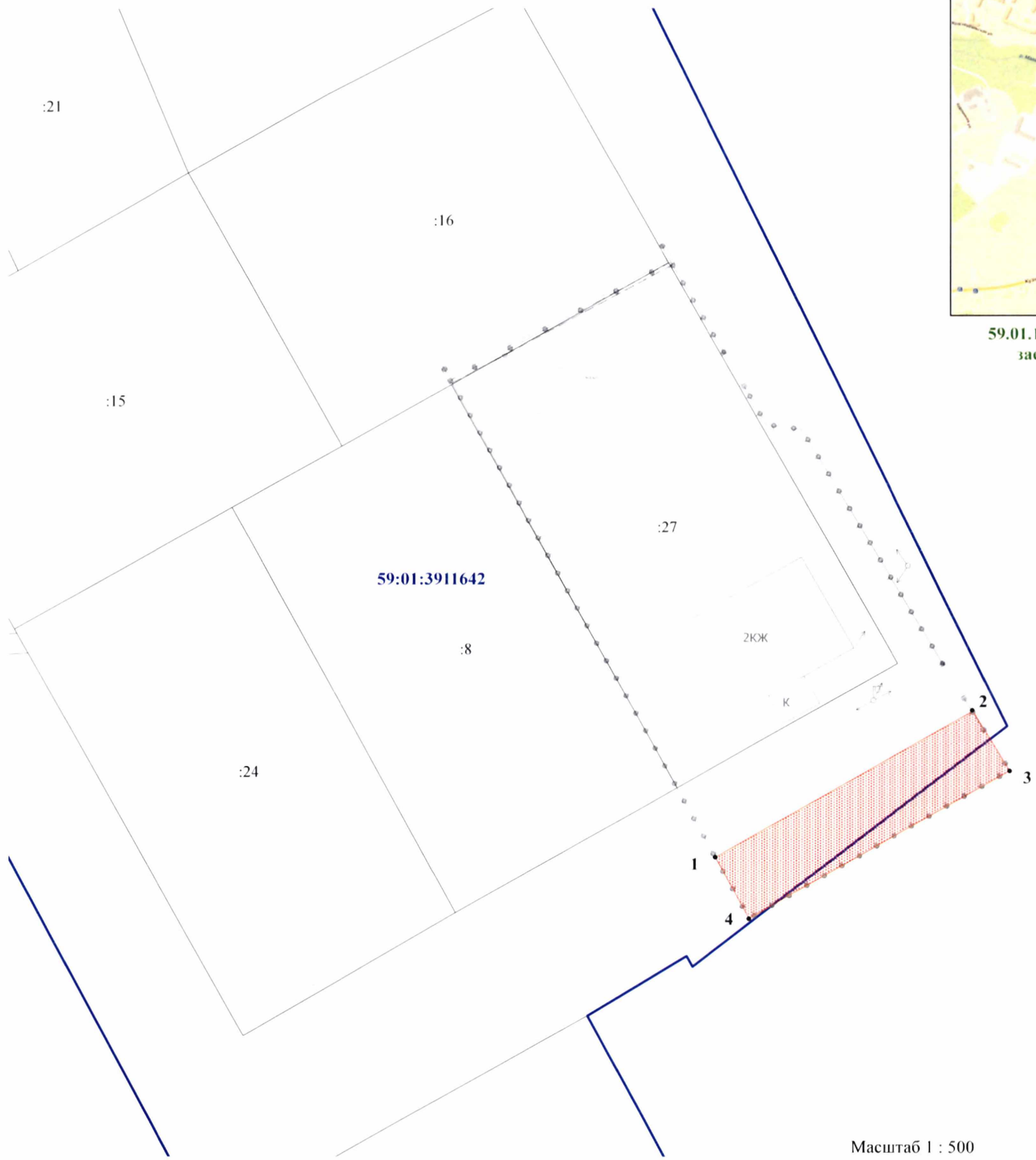
Начальник отдела предоставления
земельных участков по работе
с юридическими лицами



Н.М. Санникова

СХЕМА
предполагаемых к использованию земель или части земельного участка

Объект: проезды, в том числе вдольтрассовые, и подъездные дороги, для размещения которых не требуется разрешения на строительство, расположенные южнее земельного участка с кадастровым № 59:01:3911642:27 по адресу: Пермский край, г. Пермь, Мотовилихинский район, ул. 4-я Новгородская, 119.
Местоположение: южнее земельного участка с кадастровыми № 59:01:3911642:27 по адресу: Пермский край, г. Пермь, Мотовилихинский район, ул. 4-я Новгородская, 119.
Площадь земель или части земельного участка: 206 кв.м.
Категория земель: земли населенных пунктов
Вид разрешенного использования: -



59.01.1.11 - Зона индивидуальной жилой застройки городского типа (Ж-4)

Условные обозначения:

- граница земельного участка по сведениям ЕГРН
- граница кадастрового квартала
- граница территориальной или иной зоны
- граница предполагаемых к использованию земель
- 1 - характерная точка границы предполагаемых к использованию земель
- 59:01:3911642 - кадастровый номер квартала
- :27 - кадастровый номер земельного участка
- 59.01.1.11 - обозначение территориальной или иной зоны

Масштаб 1 : 500

Каталог координат поворотных точек земельного участка, м		
№ точки	X	Y
1	522141.60	2238752.42
2	522156.16	2238778.03
3	522150.20	2238781.65
4	522135.49	2238755.78
1	522141.60	2238752.42

Описание границ смежных землепользователей				
От точки	До точки	Кадастровый номер	Местоположение	Правообладатель
1	1	-	РФ, Пермский край, Пермский г.о., г. Пермь, ул. 4-я Новгородская	Департамент земельных отношений администрации города Перми

Исполнитель:  /Байдина Л.Ф./
(подпись, расшифровка подписи)

М.П. (для юридических лиц и индивидуальных предпринимателей)