



АДМИНИСТРАЦИЯ ГОРОДА ПЕРМИ
ДЕПАРТАМЕНТ ЗЕМЕЛЬНЫХ ОТНОШЕНИЙ

РЕШЕНИЕ

о размещении объектов № 2101-44-218 от 27 ФЕВ 2020

г. Пермь, ул. Сибирская, 15

Департамент земельных отношений администрации города Перми в соответствии с пунктом 3 статьи 39.36 Земельного кодекса Российской Федерации, Положением о порядке и условиях размещения объектов на землях или земельных участках, находящихся в государственной или муниципальной собственности, на территории Пермского края без предоставления земельных участков и установления сервитутов, публичного сервитута, утвержденным постановлением Правительства Пермского края от 22.07.2015 № 478-п

разрешает ОАО «МРСК Урала» (ИНН 6671163413, ОГРН 1056604000970, место нахождения: 620026, Свердловская область, г.Екатеринбург, ул. Мамина-Сибиряка, д. 140)

размещение объекта: КТПС 6/0,4 кВ, КЛ 6 кВ, оборудование учета э/э: Реконструкция ТП-7019 (установка ИКТЗ), оборудование учета э/э, для электроснабжения нежилого здания по адресу: Пермский край, г. Пермь, станция Бахаревка, 1442 км ПК8 (ул. Василия Васильева, дом №1 /3)

на землях: государственная собственность на которые не разграничена

на срок: 11 месяцев

местоположение: Пермский край, г. Пермь, Свердловский район, ул. Василия Васильева

способ размещения объекта: подземный

Территория, согласно схеме, расположена в зоне с особым условием использования территорий: приаэродромная территория аэродрома аэропорта Большое Савино.

ОАО «МРСК Урала»:

1. Соблюдать правила охранных зон воздушного пространства, установленные постановлением Правительства Российской Федерации от 11.03.2010 № 138 «Об утверждении Федеральных правил использования воздушного пространства Российской Федерации»;

2. В соответствии с пунктом 7(2) Положения о порядке и условиях размещения объектов на землях или земельных участках, находящихся в государственной или муниципальной собственности, на территории Пермского края без предоставления земельных участков и установления сервитутов, публичного сервитута, утвержденного Постановлением Правительства Пермского

края от 22.07.2015 № 478-п, представить в департамент земельных отношений администрации города Перми в течение 1 месяца с момента размещения объектов материалы контрольной геодезической съемки размещенных объектов на бумажном и электронном носителях на безвозмездной основе.

В соответствии со статьей 20¹ Закона Пермского края от 14.09.2011 № 805-ПК «О градостроительной деятельности в Пермском крае» ОАО «МРСК Урала»:

Не позднее чем за 10 рабочих дней до начала строительства и (или) реконструкции безвозмездно передает в департамент градостроительства и архитектуры администрации города Перми один экземпляр копий разделов проектной документации, предусмотренных пунктом 1 части 12 статьи 48 Градостроительного кодекса Российской Федерации;

В течение 10 рабочих дней после окончания работ по строительству, реконструкции безвозмездно передать в департамент градостроительства и архитектуры администрации города Перми схему, отображающую расположение объекта и сетей инженерно-технического обеспечения, подписанную застройщиком (техническим заказчиком), с приложением текстового и графического описания местоположения границ охранной и санитарно-защитной зоны, перечень координат характерных точек границ такой зоны.

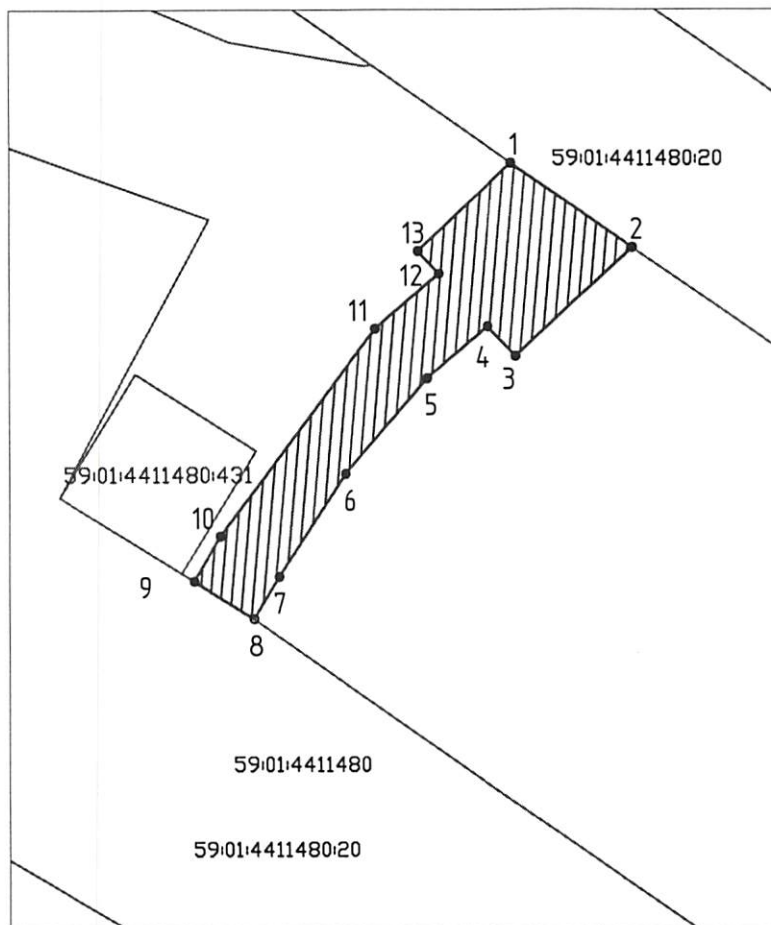
Приложение: схема предполагаемых к использованию земель или части земельного участка на 1 л. в 1 экз.

Начальник отдела предоставления земельных участков по работе с юридическими лицами



Н.М.Санникова

Схема предполагаемых к использованию земель или части земельного участка
 Объект: "Строительство КТПС 6/0,4 кВ, КЛ 6 кВ, оборудование учета э/э; Реконструкция ТП-7019 (установка ИКТЗ), оборудование учета э/э, для электроснабжения нежилого здания по адресу: Пермский край, г. Пермь, станция Бахаревка, 1442км ПК8 (ул. В. Васильева, дом №1/3)"
 Площадь земель: 229.36 кв.м.
 Местоположение объекта: Пермский край, г. Пермь, Свердловский район, ул. Василия Васильева
 Категория земель: Земли населенных пунктов.
 Вид разрешенного использования: -



М 1:500

Условные обозначения:



- граница земель, предполагаемых к использованию

- граница кадастрового квартала

- граница смежного земельного участка

59:01:4411480:20 - кадастровый номер земельного участка

59:01:4411480 - кадастровый номер кадастрового квартала

• 1 - характерная точка границы, сведения о которой позволяют однозначно определить ее положение на местности

Описание границ смежных землепользователей:

от 1 точки до 2 точки - земельный участок с кадастровым номером 59:01:4411480:20

от 2 точки до 8 точки - муниципальная собственность

от 8 точки до 9 точки - земельный участок с кадастровым номером 59:01:4411480:20

от 9 точки до 1 точки - муниципальная собственность

Каталог координат (Система координат МСК-59)		
№	X	Y
1	511892.03	2230175.04
2	511886.20	2230183.45
3	511878.64	2230175.35
4	511880.71	2230173.41
5	511877.09	2230169.16
6	511870.55	2230163.42
7	511863.41	2230158.71
8	511860.46	2230156.94
9	511863.09	2230152.71
10	511866.21	2230154.56
11	511880.55	2230165.52
12	511884.37	2230170.00
13	511885.95	2230168.53

Согласовано

Взам. инв. №

Подп. и дата

Инв.№ подл.

Заявитель:

Азмано

Азмано В.В. (По доверенности № ПЗ-415-2020)

(подпись, расшифровка подписи)

Верно