



АДМИНИСТРАЦИЯ ГОРОДА ПЕРМИ
ДЕПАРТАМЕНТ ЗЕМЕЛЬНЫХ ОТНОШЕНИЙ

РЕШЕНИЕ

о размещении объектов № 21-01-44-138 от 14 ФЕВ 2020

г. Пермь, ул. Сибирская, 15

Департамент земельных отношений администрации города Перми в соответствии с пунктом 3 статьи 39.36 Земельного кодекса Российской Федерации, Положением о порядке и условиях размещения объектов на землях или земельных участках, находящихся в государственной или муниципальной собственности, на территории Пермского края без предоставления земельных участков и установления сервитутов, публичного сервитута, утвержденным постановлением Правительства Пермского края от 22.07.2015 № 478-п **разрешает** ООО «Специализированный застройщик Водники» (ИНН 5903139186, ОГРН 1185958030345, место нахождения: 614031, Пермский край, г. Пермь, ул. Докучаева, д. 31, каб. 8)

размещение объекта: проезды, в том числе вдольтрассовые, и подъездные дороги, для размещения которых не требуется разрешения на строительство

на землях: государственная собственность на которые не разграничена

на срок: 1 год

местоположение: Пермский край, г. Пермь, Кировский район, ул. Адмирала Ушакова

способ размещения объекта: наземный

Территория, согласно схеме, расположена в зоне с особыми условиями использования территорий: приаэродромная территория аэродрома аэропорта Большое Савино.

ООО «Специализированный застройщик Водники» необходимо соблюдать правила охранных зон воздушного пространства, установленные постановлением Правительства Российской Федерации от 11.03.2010 № 138 «Об утверждении Федеральных правил использования воздушного пространства Российской Федерации».

Приложение: схема предполагаемых к использованию земель или части земельного участка (на 1 л. в 1 экз.)

Начальник отдела предоставления
земельных участков по работе
с юридическими лицами



Н.М. Санникова

Схема предполагаемых к использованию земель или части земельного участка

Цель использования земель, земельного участка или части земельного участка: (п.12.) Проезды, в том числе вдольтрассовые, и подъездные дороги, для размещения которых не требуется разрешения на строительство.

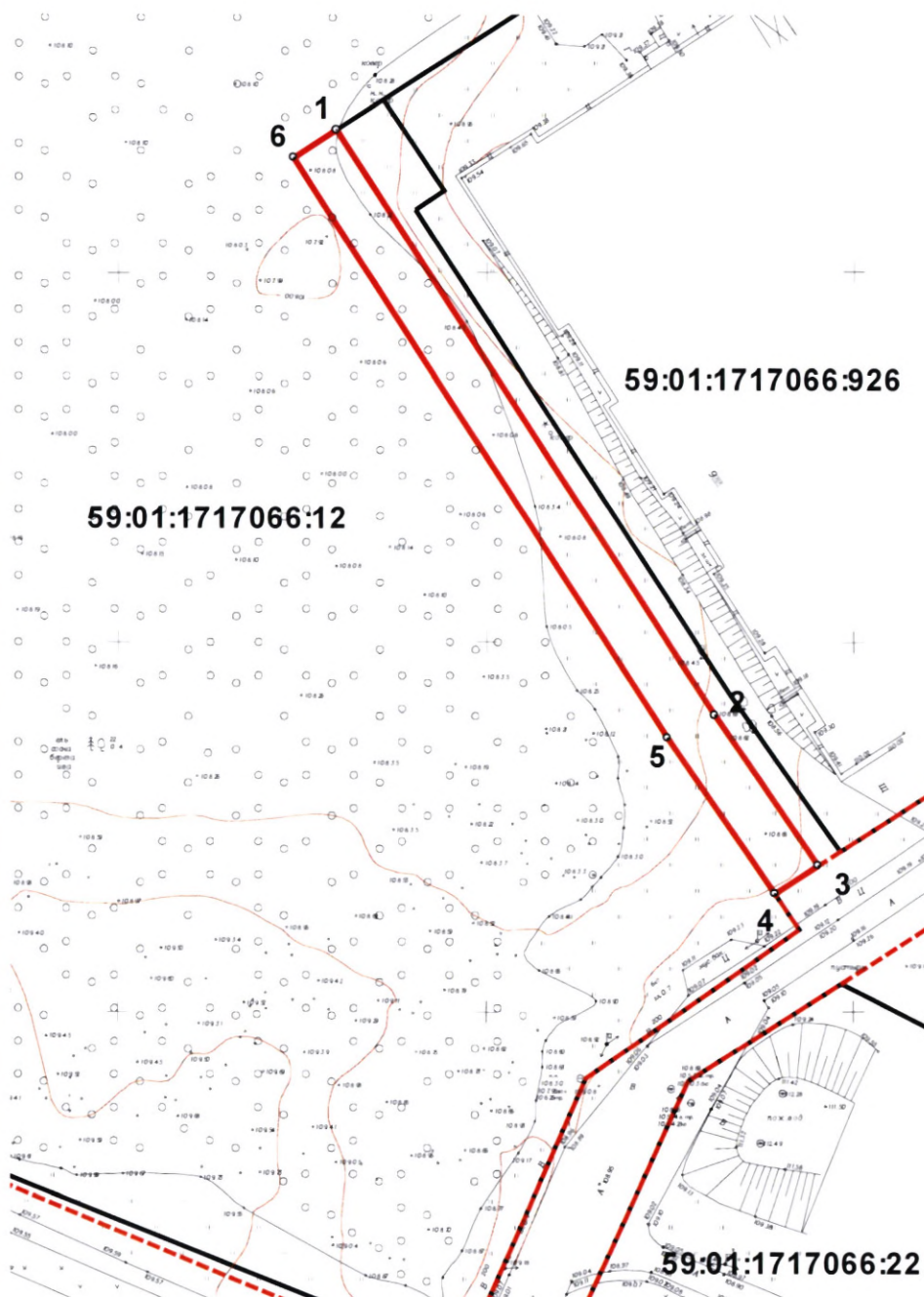
Подъездные дороги и проезды необходимы на период строительства многоквартирного жилого дома, расположенного по ул. Адмирала Ушакова, 65 и для будущих его жильцов.

Срок использования земельного участка 1 год

Местоположение объекта: г.Пермь, Кировский район, ул. Адмирала Ушакова

Площадь земельного участка или части земельного участка - 835 кв.м.

Категория земель: земли населенных пунктов



Каталог координат, м

№	X	Y
1	519631,56	2217573,07
2	519552,02	2217623,82
3	519531,54	2217637,71
4	519527,79	2217631,79
5	519548,96	2217617,43
6	519627,80	2217567,17

Описание границ смежных землепользователей:
от 1 точки до 4 точки городские земли
от 4 точки до 1 точки 59:01:1717066:12

Условные обозначения

- Граница части земельного участка
- Границы земельных участков
- 59:01:1717066:12 Кадастровый номер участка в квартале

Масштаб 1:1000

Заявитель:

(подпись, расшифровка подписи)

МП

(для юридических лиц
и индивидуальных предпринимателей)

Верно