



АДМИНИСТРАЦИЯ ГОРОДА ПЕРМИ
ДЕПАРТАМЕНТ ЗЕМЕЛЬНЫХ ОТНОШЕНИЙ

РЕШЕНИЕ

о размещении объектов № 21-01-44-150 от 17 ФЕВ 2020

г. Пермь, ул. Сибирская, 15

Департамент земельных отношений администрации города Перми в соответствии с пунктом 3 статьи 39.36 Земельного кодекса Российской Федерации, Положением о порядке и условиях размещения объектов на землях или земельных участках, находящихся в государственной или муниципальной собственности, на территории Пермского края без предоставления земельных участков и установления сервитутов, публичного сервитута, утвержденным постановлением Правительства Пермского края от 22.07.2015 № 478-п

разрешает: ООО «Пермская сетевая компания» (ИНН 5904176536, ОГРН 1075904022644, место нахождения: 614039, Пермский край, г. Пермь, ул. Сибирская, д. 67)

размещение объекта: тепловые сети на объекте (строительство тепловой сети 2 Ду=100 мм от вновь строящейся К1 на М1-01 2ДУ=300 мм до Т-1 (ул. Максима Горького, 45а)

способ размещения объекта: подземный

на землях: государственная собственность на которые не разграничена

на срок: 11 месяцев

местоположение: г. Пермь, Свердловский район, ул. Максима Горького.

Территория, согласно схеме, расположена в зонах с особыми условиями использования территорий: охранный зона объектов электросетевого хозяйства, охранный зона стальной тепловой сети, приаэродромная территория аэродрома аэропорта Большое Савино.

ООО «Пермская сетевая компания»:

1. Соблюдать правила охраны электрических сетей, установленные постановлением Правительства Российской Федерации от 24.02.2009 № 160 «О порядке установления охранных зон объектов электросетевого хозяйства и особых условий использования земельных участков, расположенных в границах таких зон».

2. Соблюдать типовые правила охраны коммунальных тепловых сетей, утвержденные Приказом Министерства архитектуры, строительства и жилищно-коммунального хозяйства Российской Федерации от 17.08.1992 № 197 «О типовых правилах охраны коммунальных тепловых сетей».

3. Соблюдать правила охранных зон воздушного пространства, установленные постановлением Правительства Российской Федерации от 11.03.2010 № 138 «Об утверждении Федеральных правил использования воздушного пространства Российской Федерации».

В соответствии с пунктом 7(2) Положения о порядке и условиях размещения объектов на землях или земельных участках, находящихся в государственной или муниципальной собственности, на территории Пермского края без предоставления земельных участков и установления сервитутов, утвержденного постановлением Правительства Пермского края от 22.07.2015 № 478-п, представить в департамент земельных отношений администрации города Перми в течении 1 месяца с момента размещения объектов материалы контрольной геодезической съемки размещенных объектов на бумажном и электронном носителях на безвозмездной основе.

В соответствии со статьей 20¹ Закона Пермского края от 14.09.2011 № 805-ПК «О градостроительной деятельности в Пермском крае» ООО «Пермская сетевая компания»:

Не позднее, чем за 10 рабочих дней до начала строительства и реконструкции безвозмездно передать в департамент градостроительства и архитектуры администрации города Перми один экземпляр копий разделов проектной документации, предусмотренных пунктом 1 части 12 статьи 48 Градостроительного кодекса Российской Федерации.

В течение 10 рабочих дней после окончания работ по строительству, реконструкции безвозмездно передать в департамент градостроительства и архитектуры администрации города Перми схему, отображающую расположение объекта и сетей инженерно-технического обеспечения, подписанную застройщиком (техническим заказчиком), с приложением текстового и графического описания местоположения границ охранной и санитарно-защитной зоны, перечень координат характерных точек границ такой зоны.

Приложение: схема предполагаемых к использованию земель или части земельного участка с координатами поворотных точек границы земельного участка (на 3 л. в 1 экз.).

Начальник отдела предоставления
земельных участков по работе
с юридическими лицами



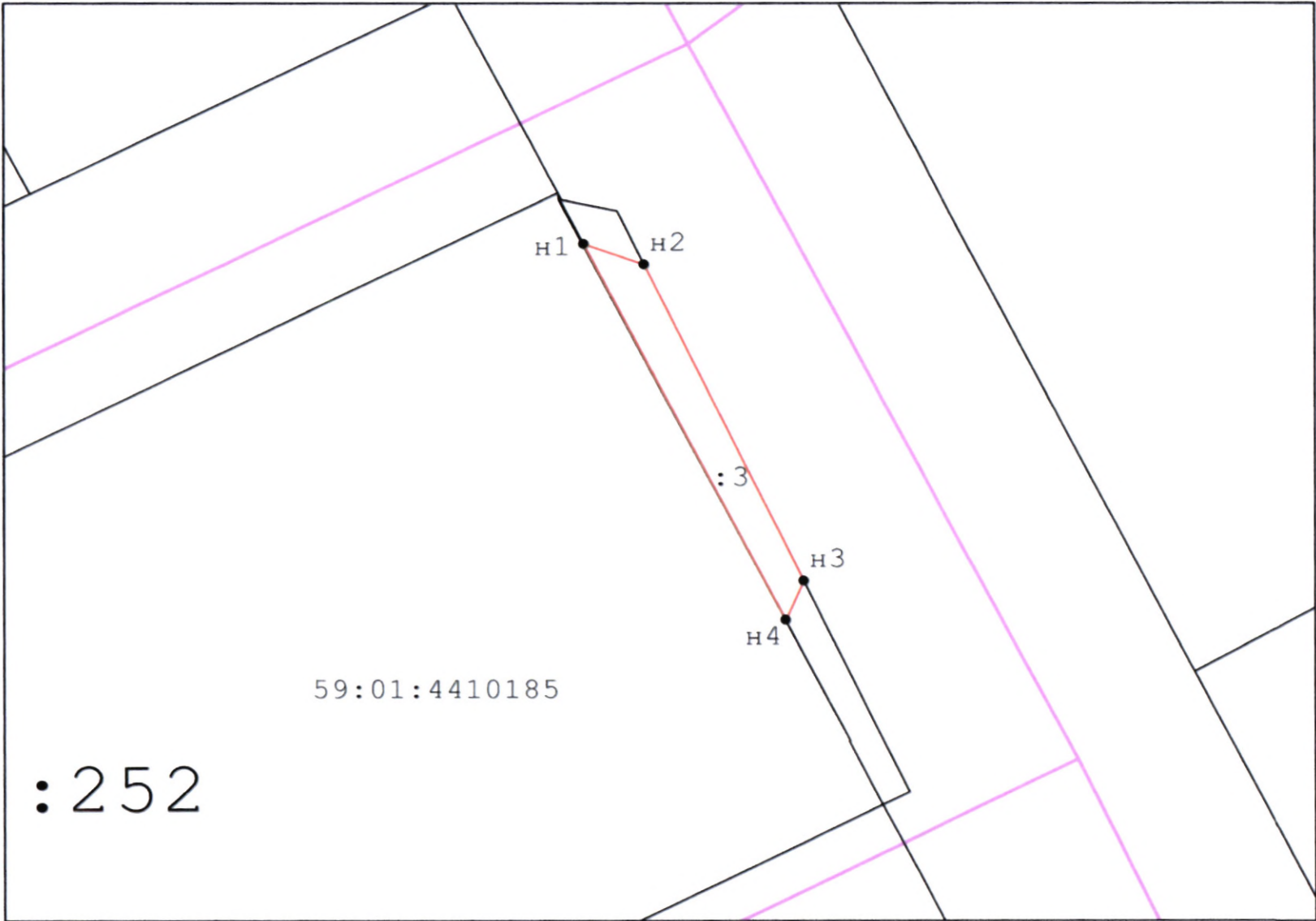
Н.М. Санникова

Схема предполагаемых к использованию земель или части земельного участка

Объект: тепловые сети на объекте (строительство тепловой сети 2Ду=100 мм от вновь строящейся К1 на М1-01 2ДУ=300 мм до Т-1 (ул. Максима Горького, 45а)
Местоположение: Пермский край, г. Пермь р-н, ул. Максима Горького
Площадь земель или части земельного участка: 85 кв.м
Категория земель: Земли населенных пунктов
Вид разрешенного использования: -

Каталог координат, м		
N точки границы	X	Y
н1	517621,97	2232853,14
н2	517620,41	2232857,54
н3	517596,14	2232869,08
н4	517593,17	2232867,75

Описание границ смежных землепользователей:
От точки н1 до точки н2 — 59:01:4410185:3
От точки н2 до точки н3 — 59:01:0000000:1271
От точки н3 до точки н4 — 59:01:4410185:3
От точки н4 до точки н1 — муниципальные земли



Условные обозначения:

- Предполагаемый участок земель, на которых планируется размещение объекта
- Границы земельного участка, сведения о которых внесены в ЕГРН
- Границы кадастрового квартала
- н6 - Характерная точка границ земель или части земельного участка
- :252 - Кадастровый номер земельного участка
- 59:01:4410185 - Номер кадастрового квартала

Заявитель:



М.П.

(подпись, расшифровка подписи)

Схема предполагаемых к использованию земель или части земельного участка

Объект: тепловые сети на объекте (строительство тепловой сети 2Ду=100 мм от вновь строящейся К1 на М1-01 2Ду=300 мм до Т-1 (ул. Максима Горького, 45а)
Местоположение: Пермский край, г. Пермь р-н, ул. Максима Горького
Площадь земель или части земельного участка: 67 кв.м

Категория земель: Земли населенных пунктов

Вид разрешенного использования: -

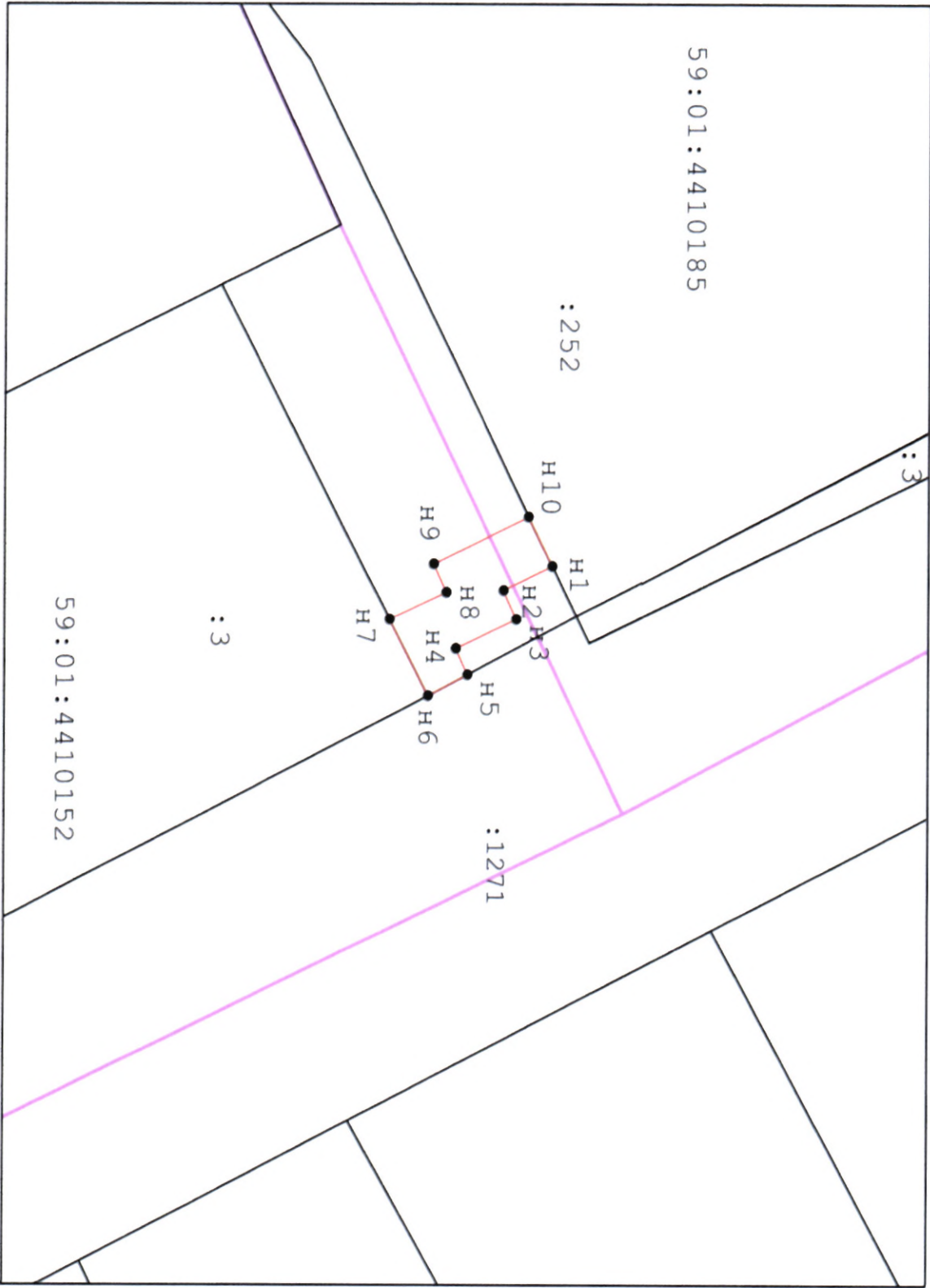
Каталог координат, м		
№ точки границы	X	Y
н1	517577,15	2232871,20
н2	517573,48	2232872,95
н3	517574,45	2232875,05
н4	517569,86	2232877,17
н5	517570,74	2232879,07
н6	517567,79	2232880,59
н7	517564,88	2232875,07
н8	517569,14	2232873,10
н9	517568,19	2232871,04
н10	517575,36	2232867,63

Описание границ смежных землепользователей:

От точки н1 до точки н5 — муниципальные земли
От точки н5 до точки н6 — 59:01:0000000:1271
От точки н6 до точки н7 — 59:01:4410152:3
От точки н7 до точки н10 — муниципальные земли
От точки н10 до точки н1 — 59:01:4410185:252

Условные обозначения:

- Предполагаемый участок земель, на которых планируется размещение объекта
- Границы земельного участка, сведения о которых внесены в ЕГРН
- Границы кадастрового квартала
- н6 - Характерная точка границ земель или части земельного участка



Масштаб 1:500



59:01:4410185

№ кадастровый номер земельного участка

Заявитель:

М.П.

(подпись, расшифровка подписи)

Схема предполагаемых к использованию земель или части земельного участка

Объект: тепловые сети на объекте (строительство тепловой сети 2Ду=100 мм от вновь строящейся К1 на М1-01 2Ду=300 мм до Т-1 (ул. Максима Горького, 45а)

Местоположение: Пермский край, г. Пермь р-н, ул. Максима Горького

Площадь земель или части земельного участка: 70 кв. м

Категория земель: Земли населенных пунктов

Вид разрешенного использования: -

Каталог координат, м		
N точки границы	X	Y
н1	517638,50	2232838,33
н2	517624,85	2232845,06
н3	517623,97	2232847,51
н4	517621,49	2232842,57
н5	517621,62	2232842,19
н6	517636,71	2232834,75

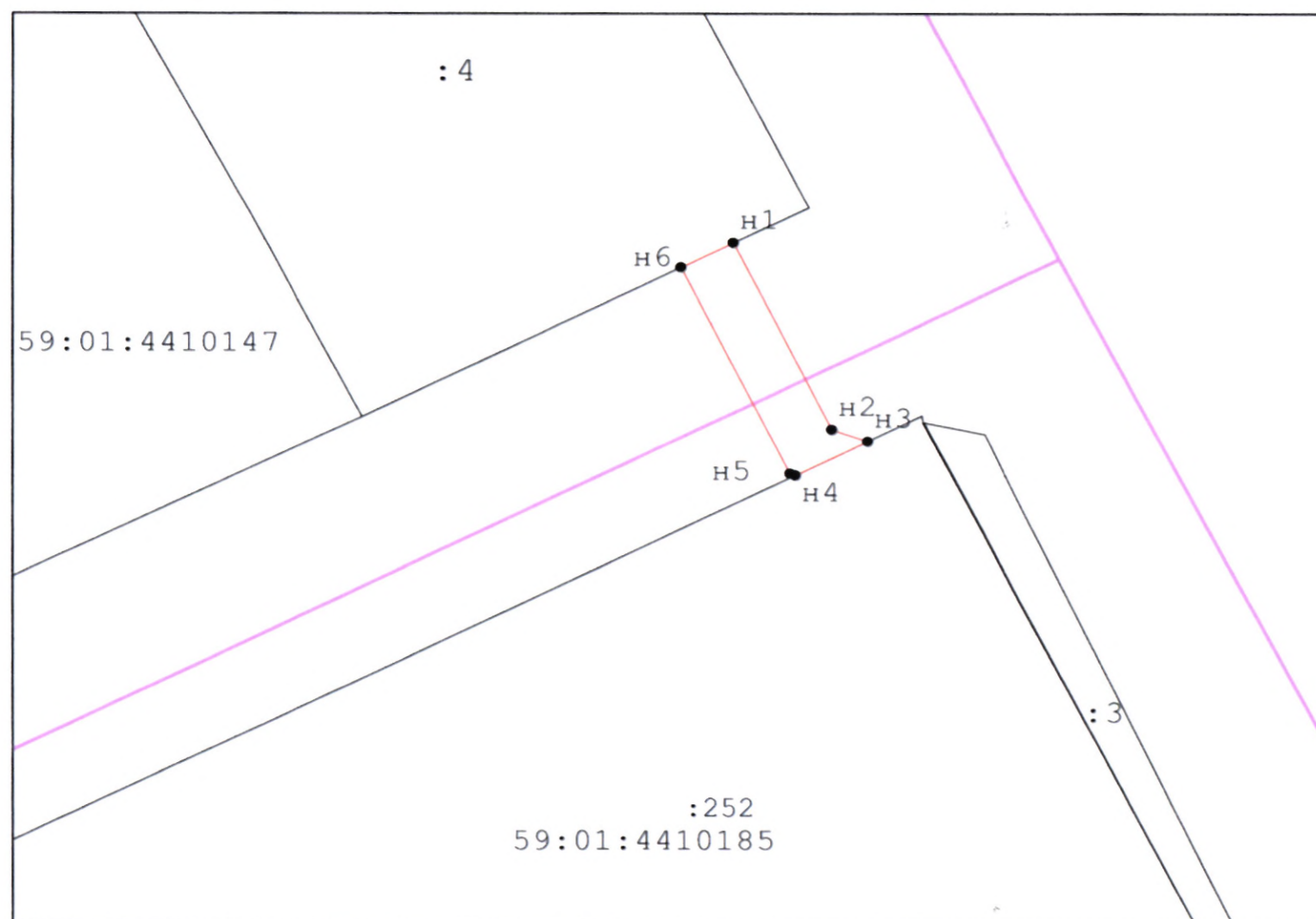
Описание границ смежных землепользователей:

От точки н1 до точки н3 — муниципальные земли

От точки н3 до точки н4 — 59:01:4410185:252

От точки н4 до точки н6 — муниципальные земли

От точки н6 до точки н1 — 59:01:4410147:4



Условные обозначения:

- Предполагаемый участок земель, на которых планируется размещение объекта
- Границы земельного участка, сведения о которых внесены в ЕГРН
- Границы кадастрового квартала

● н6 - Характерная точка границ земель или части земельного участка

4 - Кадастровый номер земельного участка

59:01:4410185 - Номер кадастрового квартала

Заявитель:

М.П.

(подпись, расшифровка подписи)



Кузовов М.Т.