



АДМИНИСТРАЦИЯ ГОРОДА ПЕРМИ
ДЕПАРТАМЕНТ ЗЕМЕЛЬНЫХ ОТНОШЕНИЙ

РЕШЕНИЕ

о размещении объектов № 21-01-44-157 от 17 ФЕВ 2020

г. Пермь, ул. Сибирская, 15

Департамент земельных отношений администрации города Перми в соответствии с пунктом 3 статьи 39.36 Земельного кодекса Российской Федерации, Положением о порядке и условиях размещения объектов на землях или земельных участках, находящихся в государственной или муниципальной собственности, на территории Пермского края без предоставления земельных участков и установления сервитутов, публичного сервитута, утвержденным постановлением Правительства Пермского края от 22.07.2015 № 478-п

разрешает Исаковой Марие

размещение объекта: элементы благоустройства территории, в том числе малые архитектурные формы, за исключением некапитальных нестационарных строений и сооружений, рекламных конструкций, применяемых как составные части благоустройства территории

на землях: государственная собственность на которые не разграничена

на срок: 1 год

местоположение: Пермский край, г. Пермь, Мотовилихинский район, ул. Партизанская.

Территория, согласно схеме, расположена в зонах с особыми условиями использования территорий: охранный зона объектов электросетевого хозяйства, приаэродромная территория аэродрома аэропорта Большое Савино.

Исаковой М.В.:

1. Соблюдать правила охранных зон объектов электросетевого хозяйства, установленные постановлением Правительства Российской Федерации

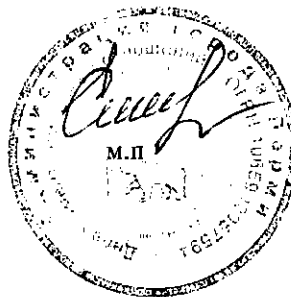
от 24.02.2009 № 160 «О порядке установления охранных зон объектов электросетевого хозяйства и особых условий использования земельных участков, расположенных в границах таких зон»;

2. Соблюдать правила охранных зон воздушного пространства, установленные постановлением Правительства Российской Федерации от 11.03.2010 № 138 «Об утверждении Федеральных правил использования воздушного пространства Российской Федерации»;

3. Соблюдать требования пункта 3.6 Правил благоустройства и содержания территории в городе Перми, утвержденных решением Пермской городской Думы от 18.12.2018 № 265.

Приложение: схема предполагаемых к использованию земель или части земельного участка на 2 л. в 1 экз.

Начальник отдела
предоставления земельных участков
по работе с юридическими лицами



Н.М. Санникова

Схема предполагаемых к использованию земель или части земельного участка

Объект: Элементы благоустройства территории, в том числе малые архитектурные формы, за исключением некапитальных нестационарных строений и сооружений, рекламных конструкций, применяемых как составные части благоустройства территории

Местоположение: Пермский край, г.о. Пермский, г. Пермь, ул. Партизанская

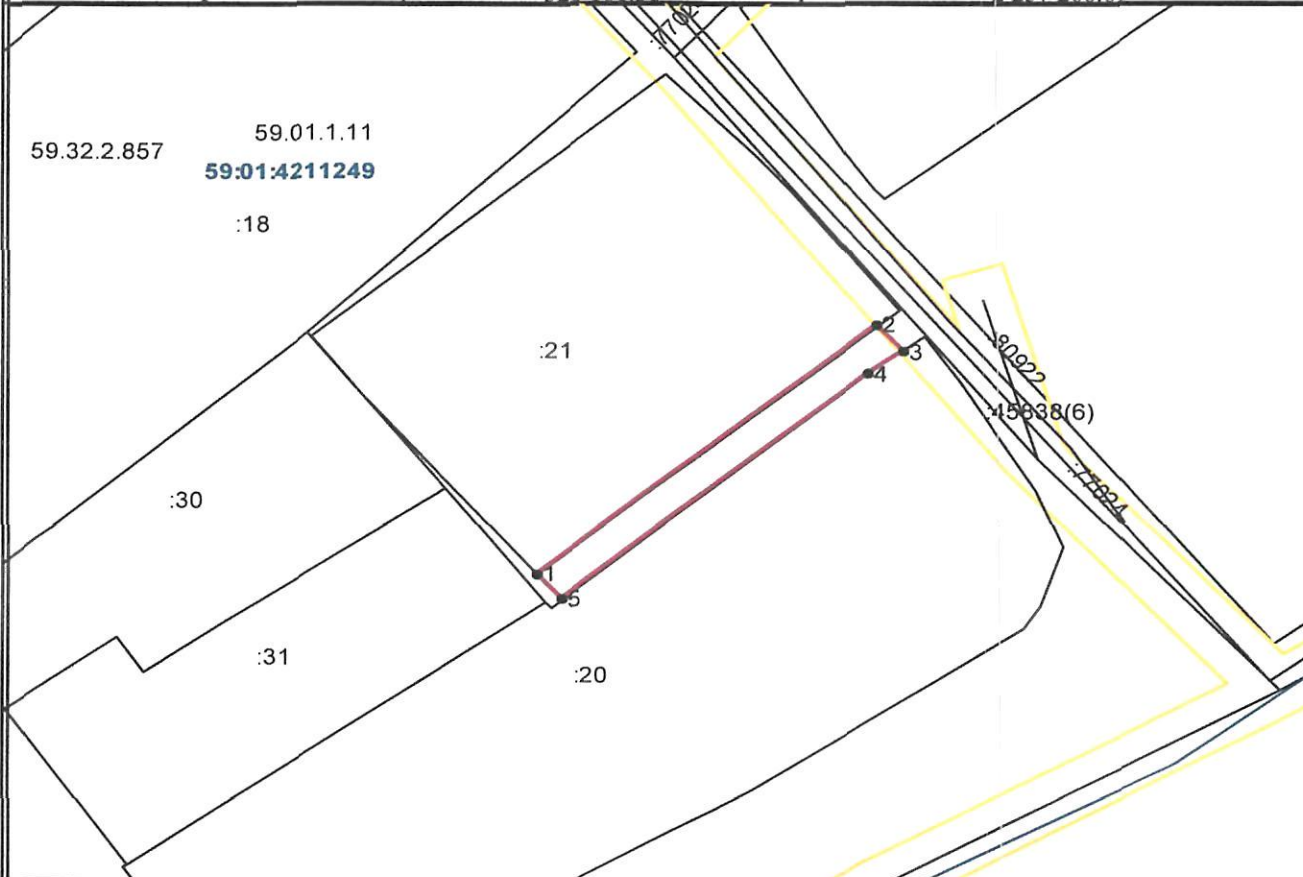
Площадь земель или части земельного участка, кв. м 66

Категория земель: земли населенных пунктов

Вид разрешенного использования (при наличии): -

Система Координат МСК-59

Обозначение характерных точек границы	Координаты, м	
	X	Y
1	2	3
1	520 101.56	2 237 266.69
2	520 119.16	2 237 288.56
3	520 117.30	2 237 290.17
4	520 115.68	2 237 287.95
5	520 099.81	2 237 268.31
1	520 101.56	2 237 266.69



Масштаб 1:500

Описание границ смежных землепользователей:

от 2 точки до 3 точки - земли, государственная собственность на которые не разграничена

от 1 точки до 2 точки - граница земельного участка с кадастровым номером 59:01:4211249:21, находящийся в собственности

от 5 точки до 1 точки - земли, государственная собственность на которые не разграничена

от 3 точки до 5 точки - граница земельного участка с кадастровым номером 59:01:4211249:20

Условные обозначения:

— Граница зон с особым использованием территории

— Граница образуемого земельного участка

— Граница квартала

— Граница территориальной зоны

— Граница земельного участка, учтенного в ГКН

59:01:4211249 Кадастровый номер квартала

:21 Кадастровый номер земельного участка

Заявитель:

(подпись, расшифровка подписи)

Верно

Схема предполагаемых к использованию земель или части земельного участка

Объект: Элементы благоустройства территории, в том числе малые архитектурные формы, за исключением некапитальных нестационарных строений и сооружений, рекламных конструкций, применяемых как составные части благоустройства территории

Местоположение: Пермский край, г.о. Пермский, г. Пермь, ул. Партизанская

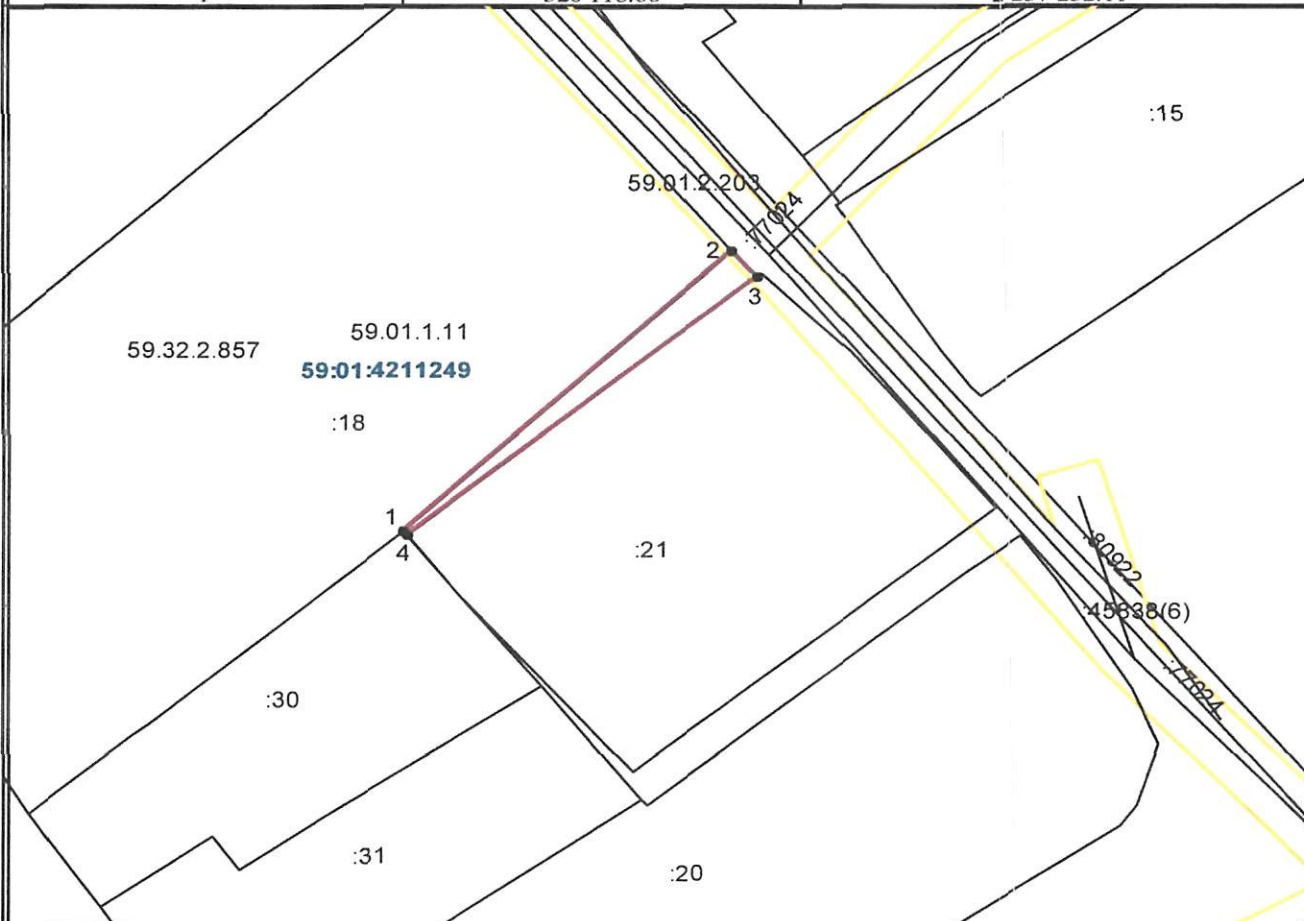
Площадь земель или части земельного участка, кв. м 40

Категория земель: земли населенных пунктов

Вид разрешенного использования (при наличии): -

Система Координат МСК-59

Обозначение характерных точек границы	Координаты, м	
	X	Y
1	2	3
1	520 118.66	2 237 252.11
2	520 138.50	2 237 273.27
3	520 136.64	2 237 274.82
4	520 118.39	2 237 252.33
1	520 118.66	2 237 252.11



Масштаб 1:500

Описание границ смежных землепользователей:

от 2 точки до 3 точки - земли, государственная собственность на которые не разграничена

от 3 точки до 4 точки - граница земельного участка с кадастровым номером 59:01:4211249:21, находящийся в собственности

от 4 точки до 1 точки - граница земельного участка с кадастровым номером 59:01:4211249:30

от 1 точки до 2 точки - граница земельного участка с кадастровым номером 59:01:4211249:18

Условные обозначения:

Граница зон с особым использованием территории

Граница образуемого земельного участка

Граница квартала

Граница территориальной зоны

Граница земельного участка, учтенного в ГКН

59:01:4211249 Кадастровый номер квартала

:21 Кадастровый номер земельного участка

Заявитель:

(подпись, расшифровка подписи)

Верно