



АДМИНИСТРАЦИЯ ГОРОДА ПЕРМИ  
ДЕПАРТАМЕНТ ЗЕМЕЛЬНЫХ ОТНОШЕНИЙ

РЕШЕНИЕ

о размещении объектов № 21-01-45-49 от 14 ФЕВ 2020

г. Пермь, ул. Сибирская, 15

Департамент земельных отношений администрации города Перми в соответствии с пунктом 3 статьи 39.36 Земельного кодекса Российской Федерации, Положением о порядке и условиях размещения объектов на землях или земельных участках, находящихся в государственной или муниципальной собственности, на территории Пермского края без предоставления земельных участков и установления сервитутов, публичного сервитута, утвержденным постановлением Правительства Пермского края от 22.07.2015 № 478-п

**разрешает** ОАО «МРСК Урала» (ИНН 6671163413, ОГРН 1056604000970, место нахождения: 620026, Свердловская область, г.Екатеринбург, ул. Мамина-Сибиряка, д. 140)

**размещение объекта:** ВЛ 0,4 кВ для электроснабжения объекта садоводства по адресу: Пермский край, г. Пермь, Индустриальный район, СНТ «Росинка» (4500052606)

**на землях:** государственная собственность на которые не разграничена

**на срок:** бессрочно

**местоположение:** Пермский край, г. Пермь, Индустриальный район, СНТ «Росинка»

**способ размещения объекта:** надземный, наземный

Территория, согласно схеме, расположена в зоне с особым условием использования территорий: приаэродромная территория аэродрома аэропорта Большое Савино.

ОАО «МРСК Урала»:

1. Соблюдать правила охранных зон воздушного пространства, установленные постановлением Правительства Российской Федерации от 11.03.2010 № 138 «Об утверждении Федеральных правил использования воздушного пространства Российской Федерации»;

2. В соответствии с пунктом 7(2) Положения о порядке и условиях размещения объектов на землях или земельных участках, находящихся в государственной или муниципальной собственности, на территории Пермского края без предоставления земельных участков и установления сервитутов, публичного сервитута, утвержденного Постановлением Правительства Пермского края от 22.07.2015 № 478-п, представить в департамент земельных отношений

администрации города Перми в течение 1 месяца с момента размещения объектов материалы контрольной геодезической съемки размещенных объектов на бумажном и электронном носителях на безвозмездной основе.

В соответствии со статьей 20<sup>1</sup> Закона Пермского края от 14.09.2011 № 805-ПК «О градостроительной деятельности в Пермском крае» ОАО «МРСК Урала»:

Не позднее чем за 10 рабочих дней до начала строительства и (или) реконструкции безвозмездно передает в департамент градостроительства и архитектуры администрации города Перми один экземпляр копий разделов проектной документации, предусмотренных пунктом 1 части 12 статьи 48 Градостроительного кодекса Российской Федерации;

В течение 10 рабочих дней после окончания работ по строительству, реконструкции безвозмездно передать в департамент градостроительства и архитектуры администрации города Перми схему, отображающую расположение объекта и сетей инженерно-технического обеспечения, подписанную застройщиком (техническим заказчиком), с приложением текстового и графического описания местоположения границ охранной и санитарно-защитной зоны, перечень координат характерных точек границ такой зоны.

Приложение: схема предполагаемых к использованию земель или части земельного участка на 1 л. в 1 экз.

Начальник отдела предоставления  
земельных участков по работе  
с юридическими лицами



Н.М. Санникова

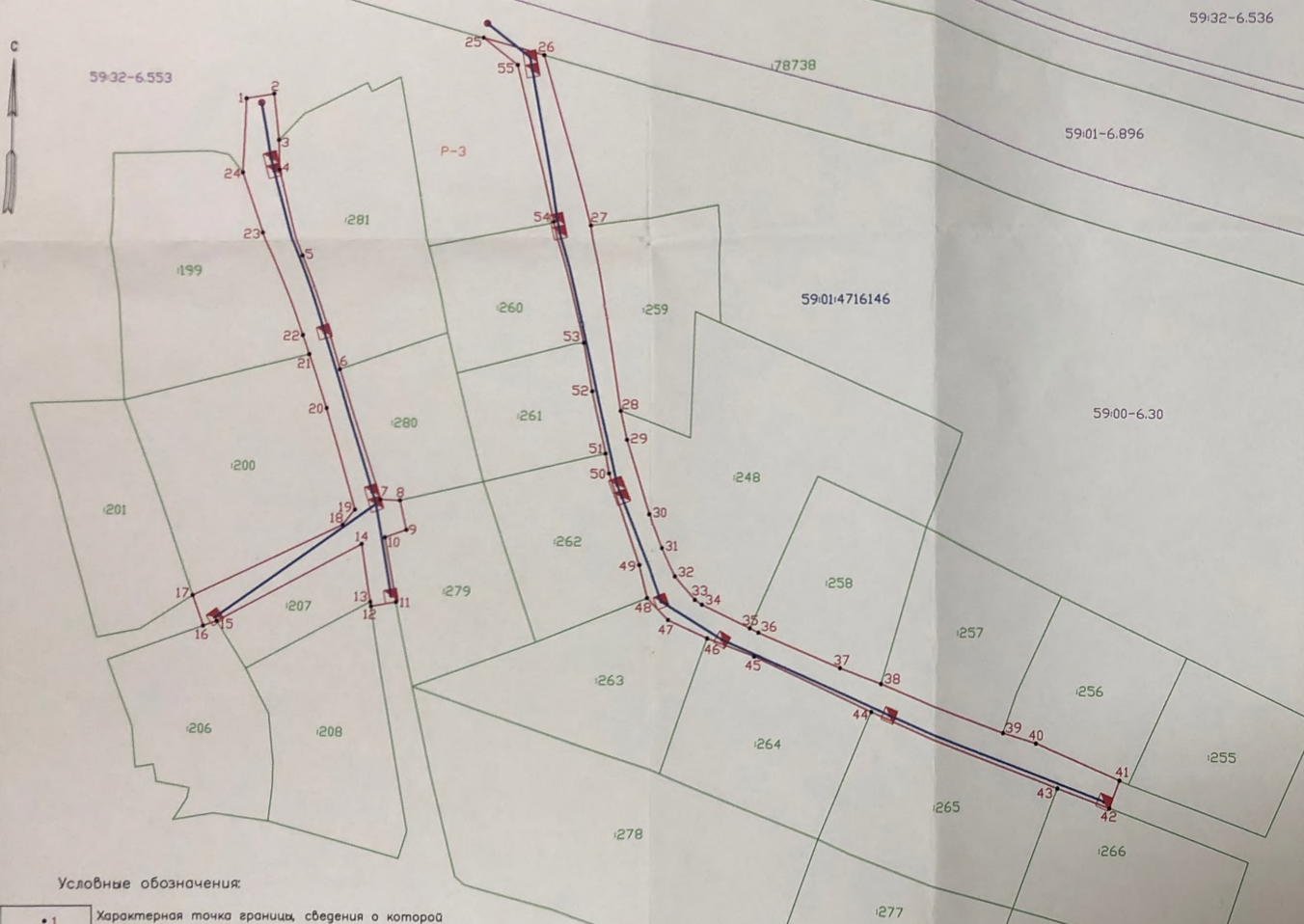
Схема предполагаемых к использованию земель или части земельного участка

Местоположение: Пермский край, г. Пермь, Индустриальный район, СНТ "Росинка"

Местоположение: Пермский край, г. Пермь, Индустриальный район, СНТ "Росинка"

Категория земель: земли населенных пунктов

Категория земель: земли населенных пунктов  
 Вид разрешенного использования: Линии электропередачи классом напряжения до 35 кВ, а также связанные с ними трансформаторные подстанции, распределительные пункты и иное назначенное для осуществления передачи электрической энергии оборудование, для размещения которых не требуется разрешения на строительство



Условные обозначения:

- |         |  |
|---------|--|
| 1       | Характерно точка границы, сведения о которой позволяют однозначно определить ее на местности                     |
|         | Граница земельных участков, установленные (уточненные) при проведении кадастровых работ, отражающиеся в масштабе |
|         | Граница земельного участка, сведения о которой содержатся в ЕГРН   |
| 279     | Обозначение кадастрового номера земельного участка   |
|         | Граница кадастрового квартала  |
| 4716146 | Обозначение кадастрового квартала  |
|         | Граница зон с особыми условиями использования территорий   |
| 4-6.896 | Обозначение зон с особыми условиями использования территорий   |
|         | Граница территориальной зоны   |
| 2-3     | Обозначение территориальной зоны   |

Масштаб 1:500

Заявитель

News

по доверенности (подпись, расшифровка подписи) 17-318-3220

МП  
(для юридических лиц  
и индивидуальных предпринимателей)

Сотмасовано

ВЕРН

Обозначение характерных точек границ	Каталог координат, м (МСК-59)		Обозначение характерных точек границ	Каталог координат, м (МСК-59)	
	X	Y		X	Y
1	508775,51	2223555,02	28	508729,31	2223609,61
2	508776,26	2223558,95	29	508725,10	2223610,50
3	508769,35	2223559,84	30	508714,23	2223613,70
4	508764,90	2223560,09	31	508709,29	2223615,67
5	508752,22	2223563,39	32	508705,16	2223617,75
6	508735,63	2223568,28	33	508701,76	2223620,78
7	508716,53	2223574,46	34	508701,06	2223621,87
8	508716,38	2223575,39	35	508697,65	2223625,14
9	508712,08	2223578,35	36	508692,04	2223636,43
10	508710,97	2223578,15	37	508689,06	2223642,78
11	508701,58	2223576,88	38	508689,91	2223648,92
12	508700,97	2223573,20	39	508682,88	2223667,28
13	508701,59	2223573,10	40	508681,30	2223672,20
14	508710,03	2223571,71	41	508675,90	2223684,44
15	508698,90	2223550,22	42	508671,98	2223682,95
16	508698,20	2223548,21	43	508674,87	2223675,37
17	508702,64	2223546,56	44	508685,93	2223647,49
18	508712,86	2223568,84	45	508693,62	2223629,83
19	508715,07	2223570,68	46	508696,16	2223622,67
20	508729,95	2223566,37	47	508698,79	2223616,62
21	508737,88	2223563,71	48	508701,99	2223613,40
22	508740,67	2223562,78	49	508706,82	2223612,26
23	508755,58	2223575,85	50	508720,22	2223607,90
24	508764,44	2223557,40	51	508732,08	2223607,40
1	508775,51	2223555,02	52	508732,20	2223606,49
			53	508739,28	2223604,22
25	508784,24	2223589,67	54	508756,91	2223600,18
26	508781,47	2223598,68	55	508780,09	2223594,77
27	508756,32	2223605,60	25	508784,24	2223589,67

Описание границ смежных землепользователей:

от 1 точки до 3 точки	муниципальная собственность;
от 3 точки до 6 точки	земельный участок с кадастровым номером 59:01:471614:281;
от 6 точки до 8 точки	земельный участок с кадастровым номером 59:01:471614:282;
от 8 точки до 11 точки	земельный участок с кадастровым номером 59:01:471614:279;
от 11 точки до 12 точки	муниципальная собственность;
от 12 точки до 15 точки	земельный участок с кадастровым номером 59:01:471614:207;
от 15 точки до 16 точки	земельный участок с кадастровым номером 59:01:471614:206;
от 16 точки до 17 точки	муниципальная собственность;
от 17 точки до 21 точки	земельный участок с кадастровым номером 59:01:471614:200;
от 21 точки до 24 точки	земельный участок с кадастровым номером 59:01:471614:199;
от 24 точки до 1 точки	муниципальная собственность;
от 25 точки до 26 точки	земельный участок с кадастровым номером 59:01:0000000-78738;
от 26 точки до 27 точки	муниципальная собственность;
от 27 точки до 28 точки	земельный участок с кадастровым номером 59:01:471614:259;
от 28 точки до 30 точки	земельный участок с кадастровым номером 59:01:471614:248;
от 30 точки до 33 точки	земельный участок с кадастровым номером 59:01:471614:250;
от 33 точки до 39 точки	земельный участок с кадастровым номером 59:01:471614:257;
от 39 точки до 41 точки	земельный участок с кадастровым номером 59:01:471614:256;
от 41 точки до 42 точки	муниципальная собственность;
от 42 точки до 43 точки	земельный участок с кадастровым номером 59:01:471614:266;
от 43 точки до 44 точки	земельный участок с кадастровым номером 59:01:471614:265;
от 44 точки до 46 точки	земельный участок с кадастровым номером 59:01:471614:264;
от 46 точки до 48 точки	земельный участок с кадастровым номером 59:01:471614:263;
от 48 точки до 51 точки	земельный участок с кадастровым номером 59:01:471614:262;
от 51 точки до 53 точки	земельный участок с кадастровым номером 59:01:471614:261;
от 53 точки до 54 точки	земельный участок с кадастровым номером 59:01:471614:260;
от 54 точки до 25 точки	муниципальная собственность;