



АДМИНИСТРАЦИЯ ГОРОДА ПЕРМИ
ДЕПАРТАМЕНТ ЗЕМЕЛЬНЫХ ОТНОШЕНИЙ

РЕШЕНИЕ

о размещении объектов № 21-01-44-233 от 02 МАР 2020

г. Пермь, ул. Сибирская, 15

Департамент земельных отношений администрации города Перми в соответствии с пунктом 3 статьи 39.36 Земельного кодекса Российской Федерации, Положением о порядке и условиях размещения объектов на землях или земельных участках, находящихся в государственной или муниципальной собственности, на территории Пермского края без предоставления земельных участков и установления сервитутов, публичного сервитута, утвержденным постановлением Правительства Пермского края от 22.07.2015 № 478-п

разрешает ООО «Евразия» (ИНН 5904145746, ОГРН 1065904115012, место нахождения: 614002, Пермский край, г. Пермь, ул. Фонтанная, д. 1а, офис 1)

размещение объекта: линии электропередачи классом напряжения до 35 кВ, а также связанные с ними трансформаторные подстанции, распределительные пункты и иное предназначенное для осуществления передачи электрической энергии оборудование, для размещения которых не требуется разрешения на строительство, к зданию магазина по адресу г. Пермь, ул. Данилихинская, д. 16

способ размещения объекта: подземный

на землях: государственная собственность на которые не разграничена

на срок: 1 год

местоположение: Пермский край, г. Пермь, Дзержинский район, ул. Данилихинская, д. 16.

Территория, согласно схеме, расположена в зонах с особыми условиями использования территорий: охранный зона объектов электросетевого хозяйства, приаэродромная территория аэродрома аэропорта Большое Савино.

ООО «Евразия»:

1. Соблюдать порядок использования земельных участков, установленный постановлением Правительства Российской Федерации от 24.02.2009 № 160 «О порядке установления охранных зон объектов электросетевого хозяйства и особых условий использования земельных участков, расположенных в границах таких зон».

2. Соблюдать правила охранных зон воздушного пространства, установленные постановлением Правительства Российской Федерации от 11.03.2010 № 138 «Об утверждении Федеральных правил использования воздушного пространства Российской Федерации».

ООО «Евразия» в соответствии с пунктом 7(2) Положения о порядке и условиях размещения объектов на землях или земельных участках, находящихся в государственной или муниципальной собственности, на территории Пермского края без предоставления земельных участков

и установления сервитутов, публичного сервитута, утвержденного постановлением Правительства Пермского края от 22.07.2015 № 478-п, представить в департамент земельных отношений в течении 1 месяца с момента размещения объектов материалы контрольной геодезической съемки размещенных объектов на бумажном и электронном носителях на безвозмездной основе.

В соответствии со статьей 20¹ Закона Пермского края от 14.09.2011 № 805-ПК «О градостроительной деятельности в Пермском крае» ООО «Евразия»:

Не позднее, чем за 10 рабочих дней до начала строительства и реконструкции безвозмездно передать в департамент градостроительства и архитектуры администрации города Перми один экземпляр копий разделов проектной документации, предусмотренных пунктом 1 части 12 статьи 48 Градостроительного кодекса Российской Федерации.

В течение 10 рабочих дней после окончания работ по строительству, реконструкции безвозмездно передать в департамент градостроительства и архитектуры администрации города Перми схему, отображающую расположение объекта и сетей инженерно-технического обеспечения, подписанную ООО «Евразия», с приложением текстового и графического описания местоположения границ охранной и санитарно-защитной зоны, перечень координат характерных точек границ такой зоны.

Приложение: схема предполагаемых к использованию земель или части земельного участка с координатами поворотных точек границы земельного участка (на 1 л. в 1 экз.).

И.о начальника отдела предоставления
земельных участков по работе
с юридическими лицами



Н.Н. Борцова

Схема предполагаемых к использованию земель или части земельного участка

Объект: Кабельная линия к зданию магазина по адресу: г. Пермь, ул. Данилихинская, д. 16

Местоположение: Пермский край, г. Пермь, ул. Данилихинская, д. 16

Площадь земель или части земельного участка, кв. м 35

Категория земель: земли населенных пунктов

Вид разрешенного использования (при наличии): -

Описание границ смежных землепользователей:

от 2 точки до 5 точки - земли, государственная собственность на которые не разграничена

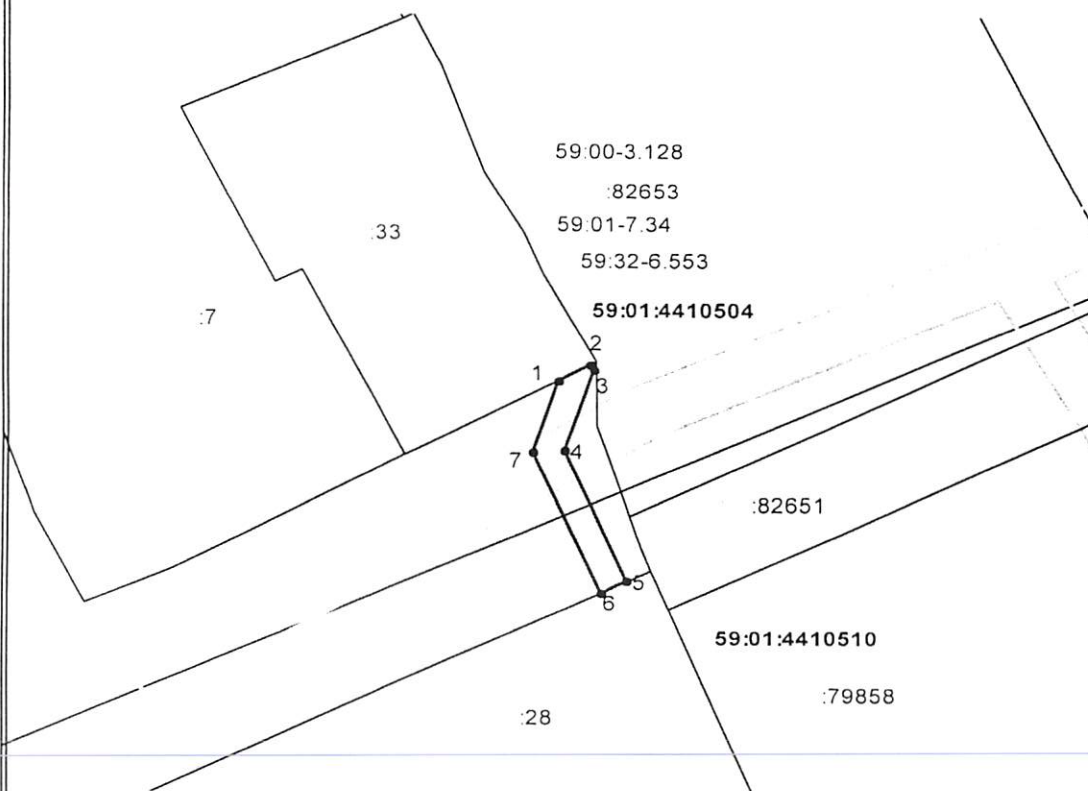
от 5 точки до 6 точки - граница земельного участка с кадастровым номером 59:01:4410510:28

от 6 точки до 1 точки - земли, государственная собственность на которые не разграничена

от 5 точки до 6 точки - граница земельного участка с кадастровым номером 59:01:4410504:33

Каталог координат МСК-59

Обозначение характерных точек границы	Координаты, м	
	X	Y
1	2	3
1	516 436.62	2 230 492.23
2	516 437.81	2 230 494.39
3	516 437.39	2 230 494.60
4	516 431.34	2 230 492.63
5	516 421.60	2 230 496.88
6	516 420.71	2 230 495.10
7	516 431.25	2 230 490.50
1	516 436.62	2 230 492.23



Масштаб 1:500

Условные обозначения:

- Граница зон с особым использованием территории
- Граница образуемого земельного участка
- Граница квартала
- Граница территориальной зоны
- Граница земельного участка, учтенного в Г.К.Н.
- 59:01:4410504 Кадастровый номер квартала
- :7 Кадастровый номер земельного участка

Заявитель:

(подпись, расшифровка подписи)
 20.08.2020, от 15.08.2020
 Верно

