



АДМИНИСТРАЦИЯ ГОРОДА ПЕРМИ  
ДЕПАРТАМЕНТ ЗЕМЕЛЬНЫХ ОТНОШЕНИЙ

РЕШЕНИЕ

о размещении объектов № 21-01-44-237 от 02 МАР 2020

г. Пермь, ул. Сибирская, 15

Департамент земельных отношений администрации города Перми в соответствии с пунктом 3 статьи 39.36 Земельного кодекса Российской Федерации, Положением о порядке и условиях размещения объектов на землях или земельных участках, находящихся в государственной или муниципальной собственности, на территории Пермского края без предоставления земельных участков и установления сервитутов, публичного сервитута, утвержденным постановлением Правительства Пермского края от 22.07.2015 № 478-п

**разрешает** ОАО «МРСК Урала» (ИНН 6671163413, ОГРН 1056604000970, место нахождения: 620026, г. Екатеринбург, ул. Мамина-Сибиряка, 140)

**размещение объекта:** КЛ 6 кВ Егошиха (установка оборудования учета электроэнергии), для электроснабжения многоквартирных жилых домов со встроенно-пристроенными помещениями и автостоянкой (1 этап) по ул. Николая Островского, дом № 52 (кадастровый номер земельного участка 59:01:0000000:376)

**способ размещения объекта:** подземный

**на землях:** государственная собственность на которые не разграничена

**на срок:** 11 месяцев

**местоположение:** г. Пермь, Свердловский район, ул. Николая Островского.

Территория, согласно схеме, расположена в зонах с особыми условиями использования территорий: охранный зона тепловых сетей, приаэродромная территория аэродрома аэропорта Большое Савино; территория объекта культурного наследия: зона регулирования застройки – ЗРЗ-101Г – памятник «Техникум коммунально-строительный. Здесь работали инженеры-строители М.А. Зеленин и Н.Г. Слаутин».

ОАО «МРСК Урала»:

1. Соблюдать типовые правила охраны коммунальных тепловых сетей, утвержденные Приказом Министерства архитектуры, строительства и жилищно-коммунального хозяйства Российской Федерации от 17.08.1992 № 197 «О типовых правилах охраны коммунальных тепловых сетей».

2. Соблюдать правила охранных зон воздушного пространства, установленные постановлением Правительства Российской Федерации от 11.03.2010 № 138 «Об утверждении Федеральных правил использования воздушного пространства Российской Федерации».

3. Соблюдать ограничения, установленные постановлением правительства Пермского края от 28.12.2016 № 1171-п «Об утверждении границ зон охраны объекта культурного наследия регионального значения- памятника «Техникум



коммунально-строительный. Здесь работали инженеры-строители М.А. Зеленин и Н.Г. Слаутин», расположенного по адресу: г. Пермь, ул. Н. Островского, д. 60, а также режимов использования земель и требований к градостроительным регламентам в границах данных зон».

В соответствии с пунктом 7(2) Положения о порядке и условиях размещения объектов на землях или земельных участках, находящихся в государственной или муниципальной собственности, на территории Пермского края без предоставления земельных участков и установления сервитутов, публичного сервитута, утвержденного постановлением Правительства Пермского края от 22.07.2015 № 478-п, представить в департамент земельных отношений администрации города Перми в течение 1 месяца с момента размещения объектов материалы контрольной геодезической съемки размещены объектов на бумажном и электронном носителях на безвозмездной основе.

В соответствии со статьей 20<sup>1</sup> Закона Пермского края от 14.09.2011 № 805-ПК «О градостроительной деятельности в Пермском крае» ОАО «МРСК Урала»:

Не позднее, чем за 10 рабочих дней до начала строительства и реконструкции безвозмездно передать в департамент градостроительства и архитектуры администрации города Перми один экземпляр копий разделов проектной документации, предусмотренных пунктом 1 части 12 статьи 48 Градостроительного кодекса Российской Федерации.

В течение 10 рабочих дней после окончания работ по строительству, реконструкции безвозмездно передать в департамент градостроительства и архитектуры администрации города Перми схему, отображающую расположение объекта и сетей инженерно-технического обеспечения, подписанную ОАО «МРСК Урала», с приложением текстового и графического описания местоположения границ охранной и санитарно-защитной зоны, перечень координат характерных точек границ такой зоны.

**Приложение:** схема предполагаемых к использованию земель или части земельного участка (на 1 л. в 1 экз.).

И.о. начальника отдела предоставления  
земельных участков по работе  
с юридическими лицами



Н.Н. Борцова

# Схема предполагаемых к использованию земель или части земельного участка

Объект: "Строительство КЛ 6 кВ Егошиха (установка оборудования учета э/э), для электроснабжения многоквартирных жилых домов со встроенно-пристроенными помещениями и автостоянкой (1 этап) по адресу: Пермский край, г. Пермь, Свердловский район, ул. Николая Островского, дом № 52 (кад. номер зем. участка 59:01:0000000:376)"

Местоположение: Пермский край, г. Пермь, Свердловский район, ул. Николая Островского  
Российская Федерация, край Пермский, г. Пермь

Площадь земель: 115 кв.м.

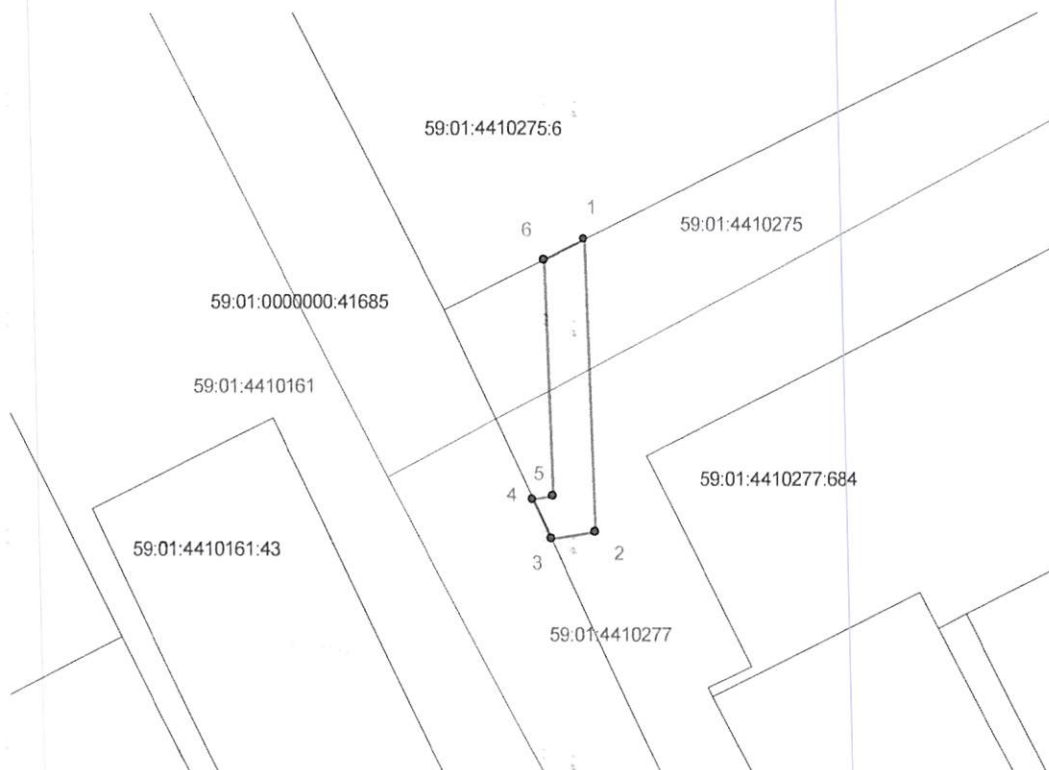
Категория земель: земли населенных пунктов.

Вид разрешенного использования:

Каталог координат поворотных точек границы сервитута  
Система координат МСК-59

Обозначение характерных точек границ	Координаты	
	X	Y
1	517510,05	2233204,30
2	517481,91	2233205,47
3	517481,25	2233201,16
4	517485,02	2233199,38
5	517485,32	2233201,33
6	517508,10	2233200,37

от 1 точки до 3 точки, от 4 до 6 - муниципальные земли;  
от 3 точки до 4 точки - земельный участок с кадастровым номером 59:01:0000000:41685;  
от 6 точки до 1 точки - земельный участок с кадастровым номером 59:01:4410275:6;



## Условные обозначения

- граница земель, предполагаемых к использованию
- граница кадастрового квартала
- граница существующего земельного участка
- 59:01:0117187:62 - кадастровый номер земельного участка
- 59:01:0117187 - номер кадастрового квартала
- - характерная точка границы, сведения о которой позволяют однозначно определить ее положение на местности

Масштаб 1:700

Заявитель: Фюминов Н.П. по доверенности

(подпись, расшифровка подписи)

Верно № 17-508-2020  
от 27.01.2020

Формат А4