



АДМИНИСТРАЦИЯ ГОРОДА ПЕРМИ
ДЕПАРТАМЕНТ ЗЕМЕЛЬНЫХ ОТНОШЕНИЙ

РЕШЕНИЕ

О размещении объектов № 21-01-44-241 от 02 МАР 2020

г. Пермь, ул. Сибирская, 15

Департамент земельных отношений администрации города Перми в соответствии с пунктом 3 статьи 39.36 Земельного кодекса Российской Федерации, Положением о порядке и условиях размещения объектов на землях или земельных участках, находящихся в государственной или муниципальной собственности, на территории Пермского края без предоставления земельных участков и установления сервитутов, публичного сервитута, утвержденным постановлением Правительства Пермского края от 22.07.2015 № 478-п

разрешает: ОАО «МРСК Урала» (ИНН 6671163413, ОГРН 1056604000970, место нахождения: 620026, Свердловская область, г. Екатеринбург, ул. Мамина - Сибиряка, д. 140)

размещение объекта: ТП-5106 (замена на БКТП 6/0,4 кВ с установкой ИТКЗ, оборудования ССПИ и учета электроэнергии), переключение КЛ 6 кВ и переключение КЛ 0,4 кВ для электроснабжения жилого дома по ул. Сибирской, 22 (кадастровый номер земельного участка 59:01:4410140:858)

способ размещения объекта: подземный

на землях: государственная собственность на которые не разграничена

на срок: 11 месяцев

местоположение: г. Пермь, Ленинский район, Свердловский район, ул. Пушкина.

Территория, согласно схеме, расположена в зонах с особыми условиями использования территорий: приаэродромная территория аэродрома аэропорта Большое Савино, охранная зона газопровода низкого давления, охранная зона объектов электросетевого хозяйства; на территории объекта культурного наследия (достопримечательного места): Губернский центр, ДМ-07.

ОАО «МРСК Урала»:

1. Соблюдать правила охранных зон воздушного пространства, установленные постановлением Правительства Российской Федерации от 11.03.2010 № 138 «Об утверждении Федеральных правил использования воздушного пространства Российской Федерации».

2. Соблюдать правила охранных зон газопроводов, установленные постановлением Правительства Российской Федерации от 20.11.2000 № 878 «Об утверждении правил охраны газораспределительных сетей».

3. Соблюдать правила охраны электрических сетей, установленные Постановлением Правительства Российской Федерации от 24.02.2009 № 160

«О порядке установления охранных зон объектов электросетевого хозяйства и особых условий использования земельных участков, расположенных в границах таких зон».

4. Соблюдать режимы использования территории в границах объекта культурного наследия, установленные приказом Государственной инспекции по охране объектов культурного наследия Пермского края от 23.01.2019 № СЭД-55-01-05-16 «О включении в перечень выявленных объектов культурного наследия достопримечательного места «Губернский центр».

5. Соблюдать требования, установленные Федеральным законом от 25.06.2002 № 73-ФЗ «Об объектах культурного наследия (памятниках истории и культуры) народов Российской Федерации».

6. В соответствии с пунктом 7(2) Положения о порядке и условиях размещения объектов на землях или земельных участках, находящихся в государственной или муниципальной собственности, на территории Пермского края без предоставления земельных участков и установления сервитутов, утвержденного постановлением Правительства Пермского края от 22.07.2015 № 478-п, представить в департамент земельных отношений администрации города Перми в течении 1 месяца с момента размещения объектов материалы контрольной геодезической съемки размещенных объектов на бумажном и электронном носителях на безвозмездной основе.

В соответствии со статьей 20¹ Закона Пермского края от 14.09.2011 № 805-ПК «О градостроительной деятельности в Пермском крае» ОАО «МРСК Урала»:

1. Не позднее, чем за 10 рабочих дней до начала строительства и реконструкции безвозмездно передать в департамент градостроительства и архитектуры администрации города Перми один экземпляр копий разделов проектной документации, предусмотренных пунктом 1 части 12 статьи 48 Градостроительного кодекса Российской Федерации.

2. В течение 10 рабочих дней после окончания работ по строительству, реконструкции безвозмездно передать в департамент градостроительства и архитектуры администрации города Перми схему, отображающую расположение объекта и сетей инженерно-технического обеспечения, подписанную ОАО «МРСК Урала», с приложением текстового и графического описания местоположения границ охранной и санитарно-защитной зоны, перечень координат характерных точек границ такой зоны.

Приложение: схема предполагаемых к использованию земель или части земельного участка на 1 л. в 1 экз.

И.о. начальника отдела предоставления
земельных участков по работе
с юридическими лицами



Н.Н. Борцова

Схема предполагаемых к использованию земель или части земельного участка

Объект: Реконструкция ТП-5106 (замена на БКТП 6/0,4 кВ с установкой ИТКЗ, оборудования ССПИ и учета э/э), переключение КЛ 6 кВ и переключение КЛ 0,4 кВ для электроснабжения жилого дома по адресу:

Пермский край, г. Пермь, Ленинский район, ул. Сибирская, 22

Местоположение: Российская Федерация, край Пермский, г. Пермь, р-н Ленинский, ул. Пушкина, 15а

Площадь земель: 493 кв.м

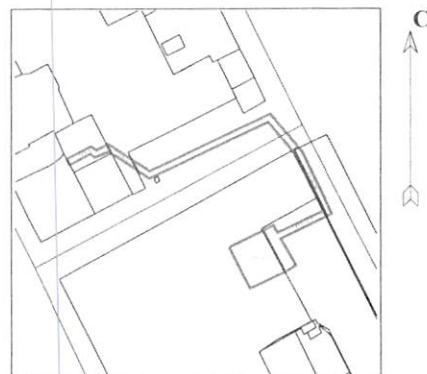
Категория земель: земли населенных пунктов.

Вид разрешенного использования:

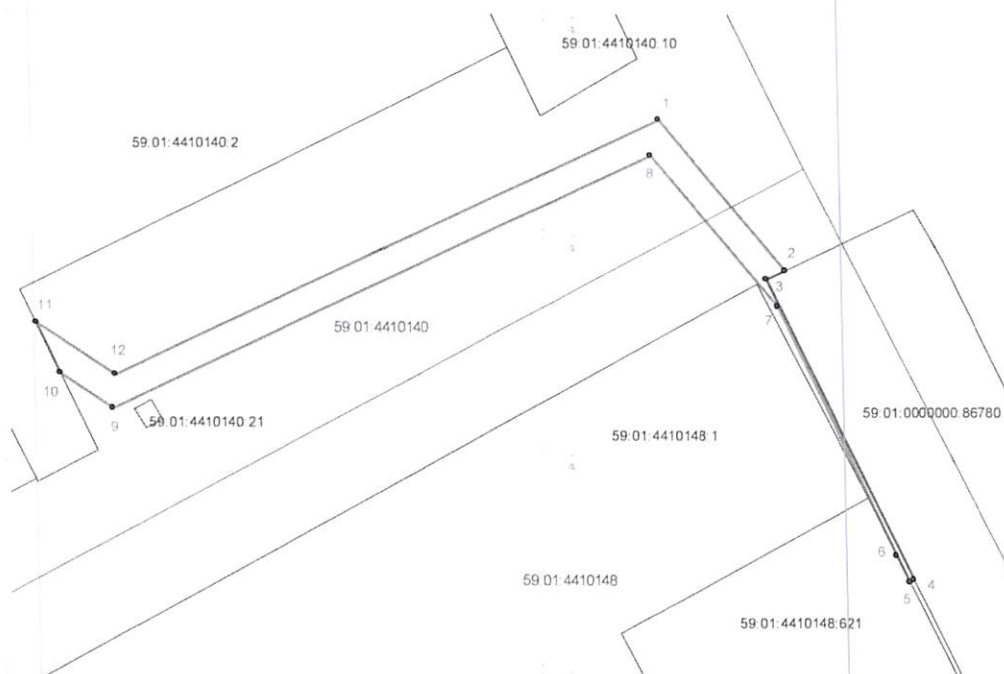
Каталог координат поворотных точек границы сервитута
Система координат МСК-59

Обозначение характерных точек границ	Координаты	
	X	Y
1	517704,90	2232566,02
2	517684,14	2232583,54
3	517682,88	2232580,86
4	517641,81	2232601,37
5	517641,55	2232600,82
6	517645,12	2232599,04
7	517679,23	2232582,46
8	517699,99	2232564,93
9	517665,45	2232490,61
10	517670,25	2232483,35
11	517677,10	2232479,98
12	517670,01	2232490,93

Ситуационный план М 1:4500



от 1 точки до 2 точки, от 4 до 5, от 6 до 10, от 11 до 1 - муниципальные земли;
от 2 точки до 4 точки - земельный участок с кадастровым номером 59:01:0000000:86780;
от 5 точки до 6 точки - земельный участок с кадастровым номером 59:01:4410148:621;
от 10 точки до 11 точки - земельный участок с кадастровым номером 59:01:4410140:2;



Условные обозначения

- граница земель, предполагаемых к использованию
- граница кадастрового квартала
- граница существующего земельного участка

59:01:0117187:62

59:01:0117187

- кадастровый номер земельного участка

- номер кадастрового квартала

• - характерная точка границы, сведения о которой позволяют однозначно определить ее положение на местности

Заявитель:

МП
(для юридических лиц
и индивидуальных предпринимателей)

(подпись, расшифровка подписи)

Верно

Масштаб 1:1000

Формат А4