



АДМИНИСТРАЦИЯ ГОРОДА ПЕРМИ
ДЕПАРТАМЕНТ ЗЕМЕЛЬНЫХ ОТНОШЕНИЙ

РЕШЕНИЕ

о размещении объектов № 21-01-45-77 от 05 МАР 2020

г. Пермь, ул. Сибирская, 15

Департамент земельных отношений администрации города Перми в соответствии с пунктом 3 статьи 39.36 Земельного кодекса Российской Федерации, Положением о порядке и условиях размещения объектов на землях или земельных участках, находящихся в государственной или муниципальной собственности, на территории Пермского края без предоставления земельных участков и установления сервитутов, публичного сервитута, утвержденным постановлением Правительства Пермского края от 22.07.2015 № 478-п

разрешает ПАО «МТС» (ИНН 7740000076, ОГРН 1027700149124, место нахождения: 109147, г. Москва, ул. Марксистская, д. 4)

размещение объекта: линии связи, линейно – кабельные сооружения связи и иные сооружения связи, для размещения которых не требуется разрешения на строительство

способ размещения объекта: наземный

на землях: государственная собственность на которые не разграничена

на срок: бессрочно

местоположение: Пермский край, г. Пермь, Свердловский район, ул. Обвинская.

Территория, согласно схеме, расположена в зонах с особыми условиями использования территорий: приаэродромная территория аэродрома аэропорта Большое Савино.

ПАО «МТС» соблюдать правила охранных зон воздушного пространства, установленные постановлением Правительства Российской Федерации от 11.03.2010 № 138 «Об утверждении Федеральных правил использования воздушного пространства Российской Федерации».

В соответствии с пунктом 7(2) Положения о порядке и условиях размещения объектов на землях или земельных участках, находящихся в государственной или муниципальной собственности, на территории Пермского края без предоставления земельных участков и установления сервитутов, публичного сервитута, утвержденного постановлением Правительства Пермского края от 22.07.2015 № 478-п, представить в департамент земельных отношений в течение 1 месяца с момента размещения объектов материалы контрольной геодезической съемки размещенных объектов на бумажном и электронном носителях на безвозмездной основе.

В соответствии со статьей 20¹ Закона Пермского края от 14.09.2011 № 805-ПК «О градостроительной деятельности в Пермском крае» ПАО «МТС»:

Не позднее, чем за 10 рабочих дней до начала строительства и реконструкции безвозмездно передать в департамент градостроительства и архитектуры администрации города Перми один экземпляр копий разделов проектной документации, предусмотренных пунктом 1 части 12 статьи 48 Градостроительного кодекса Российской Федерации.

В течение 10 рабочих дней после окончания работ по строительству, реконструкции безвозмездно передать в департамент градостроительства и архитектуры администрации города Перми схему, отображающую расположение объекта и сетей инженерно-технического обеспечения, подписанную ПАО «МТС», с приложением текстового и графического описания местоположения границ охранной и санитарно-защитной зоны, перечень координат характерных точек границ такой зоны.

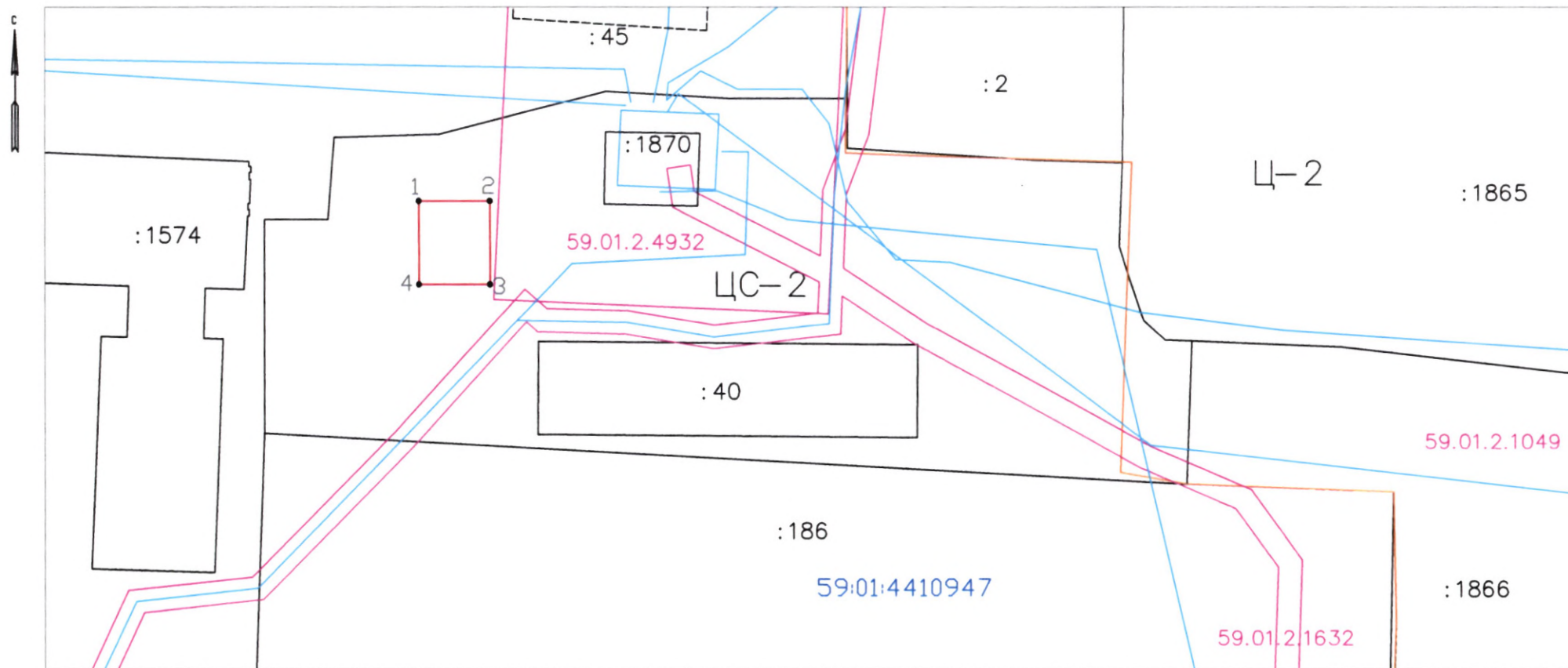
Приложение: схема предполагаемых к использованию земель или части земельного участка с координатами поворотных точек границы земельного участка (на 1 л. в 1 экз.).

И.о начальника отдела предоставления
земельных участков по работе
с юридическими лицами



Н.Н. Борцова

Объект: размещение сооружения связи
 Местоположение: г. Пермь, Свердловский район, ул. Обвинская
 Площадь земель или части земельного участка, кв.м.: 42
 Категория земель: земли населенных пунктов
 Вид разрешенного использования: —



М 1:500

Условные обозначения:

1•	Характерная точка границы, сведения о которой позволяют однозначно определить ее на местности
— (красная)	Граница земельного участка, установленная (уточненная) при проведении кадастровых работ, отражающиеся в масштабе
— (черная)	Граница земельного участка, сведения о которой содержатся в ЕГРН
: 40	Обозначение кадастрового номера земельного участка
— (синяя)	Граница кадастрового квартала
59:01:4410947	Обозначение кадастрового квартала
ЦС-2	Обозначение территориальной зоны: Зона высших, средних специальных учебных заведений и научных комплексов
Ц-2	Обозначение территориальной зоны: Зона обслуживания и деловой активности местного значения
59.01.2.253	Обозначение зоны с особыми условиями использования территории
— (розовая)	Граница зоны с особыми условиями использования территории
— (оранжевая)	Граница территориальной зоны
— (голубая)	Объекты капитального строительства

Каталог координат (МСК-59), м

№ точки границы	х	у
1	513763.27	2231953.40
2	513763.29	2231959.40
3	513756.29	2231959.41
4	513756.29	2231953.41
1	513763.27	2231953.40

от 1 точки до 4 точки — муниципальная собственность

Заявитель:


 (подпись, расшифровка подписи)
 МП (для юридических лиц и индивидуальных предпринимателей)
 Верно