



АДМИНИСТРАЦИЯ ГОРОДА ПЕРМИ
ДЕПАРТАМЕНТ ЗЕМЕЛЬНЫХ ОТНОШЕНИЙ

РЕШЕНИЕ

о размещении объектов № 21-01-45-78 от 05 МАР 2020

г. Пермь, ул. Сибирская, 15

Департамент земельных отношений администрации города Перми в соответствии с пунктом 3 статьи 39.36 Земельного кодекса Российской Федерации, Положением о порядке и условиях размещения объектов на землях или земельных участках, находящихся в государственной или муниципальной собственности, на территории Пермского края без предоставления земельных участков и установления сервитутов, публичного сервитута, утвержденным постановлением Правительства Пермского края от 22.07.2015 № 478-п

разрешает ПАО «МТС» (ИНН 7740000076, ОГРН 1027700149124, место нахождения: 109147, г. Москва, ул. Марксистская, д. 4)

размещение объекта: линии связи, линейно – кабельные сооружения связи и иные сооружения связи, для размещения которых не требуется разрешения на строительство

способ размещения объекта: наземный

на землях: государственная собственность на которые не разграничена

на срок: бессрочно

местоположение: Пермский край, г. Пермь, Орджоникидзевский район, ул. Лянгасова.

Территория, согласно схеме, расположена в зонах с особыми условиями использования территорий: приаэродромная территория аэродрома аэропорта Большое Савино.

ПАО «МТС» соблюдать правила охранных зон воздушного пространства, установленные постановлением Правительства Российской Федерации от 11.03.2010 № 138 «Об утверждении Федеральных правил использования воздушного пространства Российской Федерации».

В соответствии с пунктом 7(2) Положения о порядке и условиях размещения объектов на землях или земельных участках, находящихся в государственной или муниципальной собственности, на территории Пермского края без предоставления земельных участков и установления сервитутов, публичного сервитута, утвержденного постановлением Правительства Пермского края от 22.07.2015 № 478-п, представить в департамент земельных отношений в течении 1 месяца с момента размещения объектов материалы контрольной геодезической съемки размещенных объектов на бумажном и электронном носителях на безвозмездной основе.

В соответствии со статьей 20¹ Закона Пермского края от 14.09.2011 № 805-ПК «О градостроительной деятельности в Пермском крае» ПАО «МТС»:

Не позднее, чем за 10 рабочих дней до начала строительства и реконструкции безвозмездно передать в департамент градостроительства и архитектуры администрации города Перми один экземпляр копий разделов проектной документации, предусмотренных пунктом 1 части 12 статьи 48 Градостроительного кодекса Российской Федерации.

В течение 10 рабочих дней после окончания работ по строительству, реконструкции безвозмездно передать в департамент градостроительства и архитектуры администрации города Перми схему, отображающую расположение объекта и сетей инженерно-технического обеспечения, подписанную ПАО «МТС», с приложением текстового и графического описания местоположения границ охранной и санитарно-защитной зоны, перечень координат характерных точек границ такой зоны.

Приложение: схема предполагаемых к использованию земель или части земельного участка с координатами поворотных точек границы земельного участка (на 1 л. в 1 экз.).

И.о начальника отдела предоставления
земельных участков по работе
с юридическими лицами

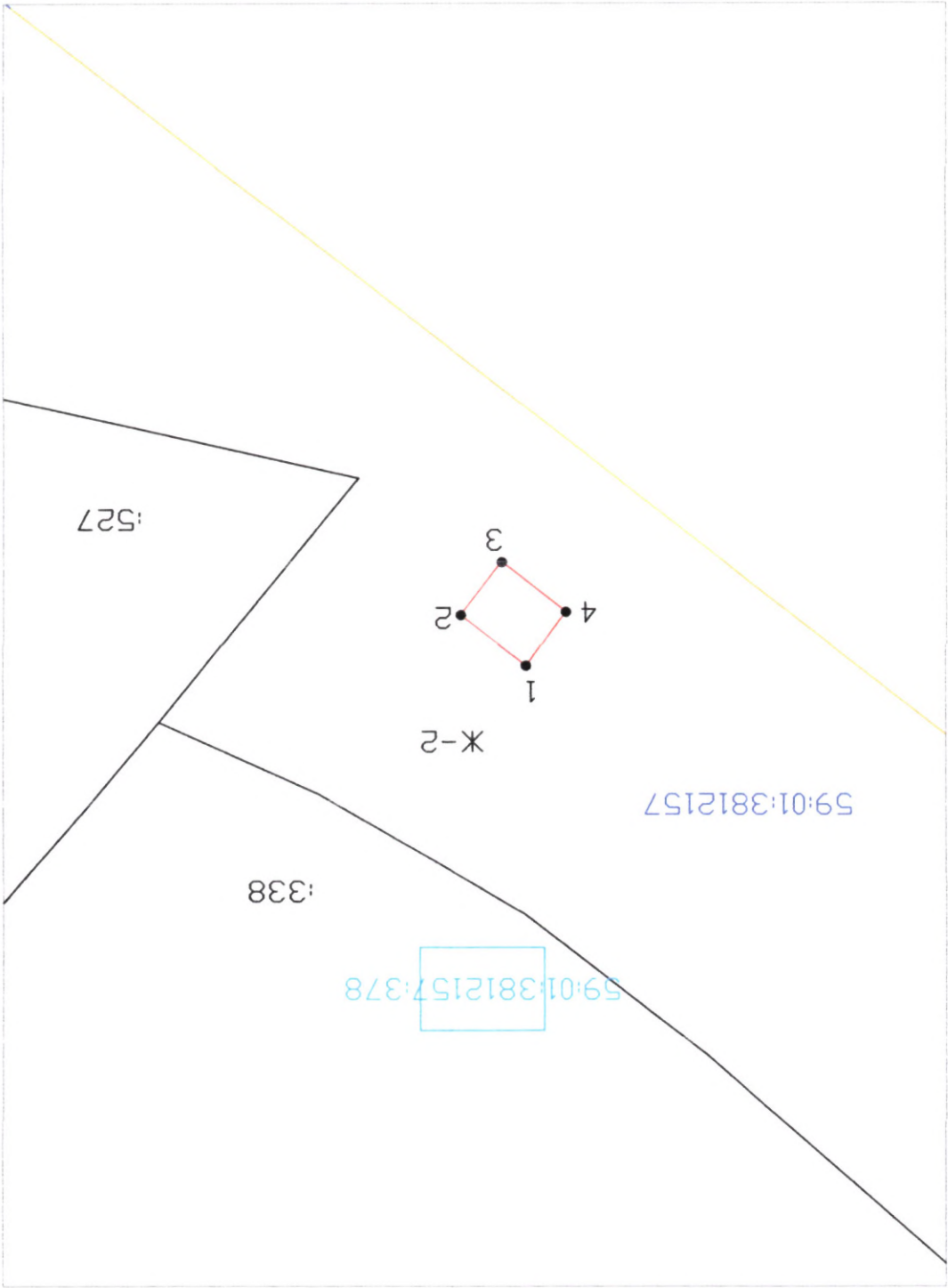


Н.Н. Борцова

Объект: "Антенно-мачтовое сооружение сотовой связи"
Местоположение: Пермский край, г.Пермь, р-н Орджоникидзевский, ул. Лягасова
Площадь земель или части земельного участка, кв.м.: 30
Категория земель: земли населенных пунктов
Вид разрешенного использования: для размещения антенно-мачтового сооружения сотовой связи

Каталог координат, м

Обозначение	Координаты	
	X	Y
характерных точек		
границ		
1	528510.21	2240750.41
2	528506.41	2240755.29
3	528502.46	2240752.21
4	528506.15	2240747.48
1	528510.21	2240750.41



Масштаб 1:500

Описание границ смежных земельных участков:
от 1 точки до 1 точки — муниципальная собственность.

Условные обозначения:

Характерная точка границ, сбегающая от которой пойдут огноточные линии	1
Границы земельных участков, установленные (уточненные) при проведении кадастровых работ, отражающиеся в масштабе	
Граница земельного участка, сбегающая от которой пойдут огноточные линии	
Обозначение кадастрового номера земельного участка	:527
Граница кадастрового квартала	
Обозначение кадастрового квартала	59:01:3812157
Граница объекта кадастрового учета	
Обозначение кадастрового номера объекта кадастрового учета	59:01:3812157:378
Граница междолевой зоны	
Обозначение междолевой зоны	Ж-2

Заявитель
(подпись, расшифровка подписи)
МП
(для юридических лиц и индивидуальных предпринимателей)
Верно