



АДМИНИСТРАЦИЯ ГОРОДА ПЕРМИ
ДЕПАРТАМЕНТ ЗЕМЕЛЬНЫХ ОТНОШЕНИЙ

РЕШЕНИЕ

о размещении объектов № 21-01-45-81 от 10 МАР 2020

г. Пермь, ул. Сибирская, 15

Департамент земельных отношений администрации города Перми в соответствии с пунктом 3 статьи 39.36 Земельного кодекса Российской Федерации, Положением о порядке и условиях размещения объектов на землях или земельных участках, находящихся в государственной или муниципальной собственности, на территории Пермского края без предоставления земельных участков и установления сервитутов, публичного сервитута, утвержденным постановлением Правительства Пермского края от 22.07.2015 № 478-п

разрешает ОАО «МРСК Урала» (ИНН 6671163413, ОГРН 1056604000970, место нахождения: 620026, Свердловская область, г. Екатеринбург, ул. Мамина-Сибиряка, д. 140)

размещение объекта: ВЛ 0,4 кВ, реконструкция РУ 0,4 кВ ТП 62337 для электроснабжения объекта садовые дома по адресу: Пермский край, г. Пермь, мкр. Новые Ляды

способ размещения объекта: надземный

на землях: государственная собственность на которые не разграничена

на срок: бессрочно

местоположение: Пермский край, г. Пермь, мкр. Новые Ляды (номер кадастрового квартала 59:01:5111561)

Территория, согласно схеме, расположена в зонах с особыми условиями использования территорий: охранные зоны объектов электросетевого хозяйства.

ОАО «МРСК Урала» соблюдать порядок использования земельных участков, установленный постановлением Правительства Российской Федерации от 24.02.2009 № 160 «О порядке установления охранных зон объектов электросетевого хозяйства и особых условий использования земельных участков, расположенных в границах таких зон».

ОАО «МРСК Урала» в соответствии с пунктом 7(2) Положения о порядке и условиях размещения объектов на землях или земельных участках, находящихся в государственной или муниципальной собственности, на территории Пермского края без предоставления земельных участков и установления сервитутов, публичного сервитута, утвержденного постановлением Правительства Пермского края от 22.07.2015 № 478-п, представить в департамент земельных отношений в течении 1 месяца с момента размещения объектов материалы контрольной геодезической съемки размещенных объектов на бумажном и электронном носителях на безвозмездной основе.

В соответствии со статьей 20¹ Закона Пермского края от 14.09.2011

№ 805-ПК «О градостроительной деятельности в Пермском крае»
ОАО «МРСК Урала»:

Не позднее, чем за 10 рабочих дней до начала строительства и реконструкции безвозмездно передать в департамент градостроительства и архитектуры администрации города Перми один экземпляр копий разделов проектной документации, предусмотренных пунктом 1 части 12 статьи 48 Градостроительного кодекса Российской Федерации.

В течение 10 рабочих дней после окончания работ по строительству, реконструкции безвозмездно передать в департамент градостроительства и архитектуры администрации города Перми схему, отображающую расположение объекта и сетей инженерно-технического обеспечения, подписанную ОАО «МРСК Урала», с приложением текстового и графического описания местоположения границ охранной и санитарно-защитной зоны, перечень координат характерных точек границ такой зоны.

Приложение: схема предполагаемых к использованию земель или части земельного участка с координатами поворотных точек границы земельного участка (на 1 л. в 1 экз.).

Начальник отдела предоставления
земельных участков по работе
с юридическими лицами



Н.М. Санникова

Схема предполагаемых к использованию земель или части земельного участка

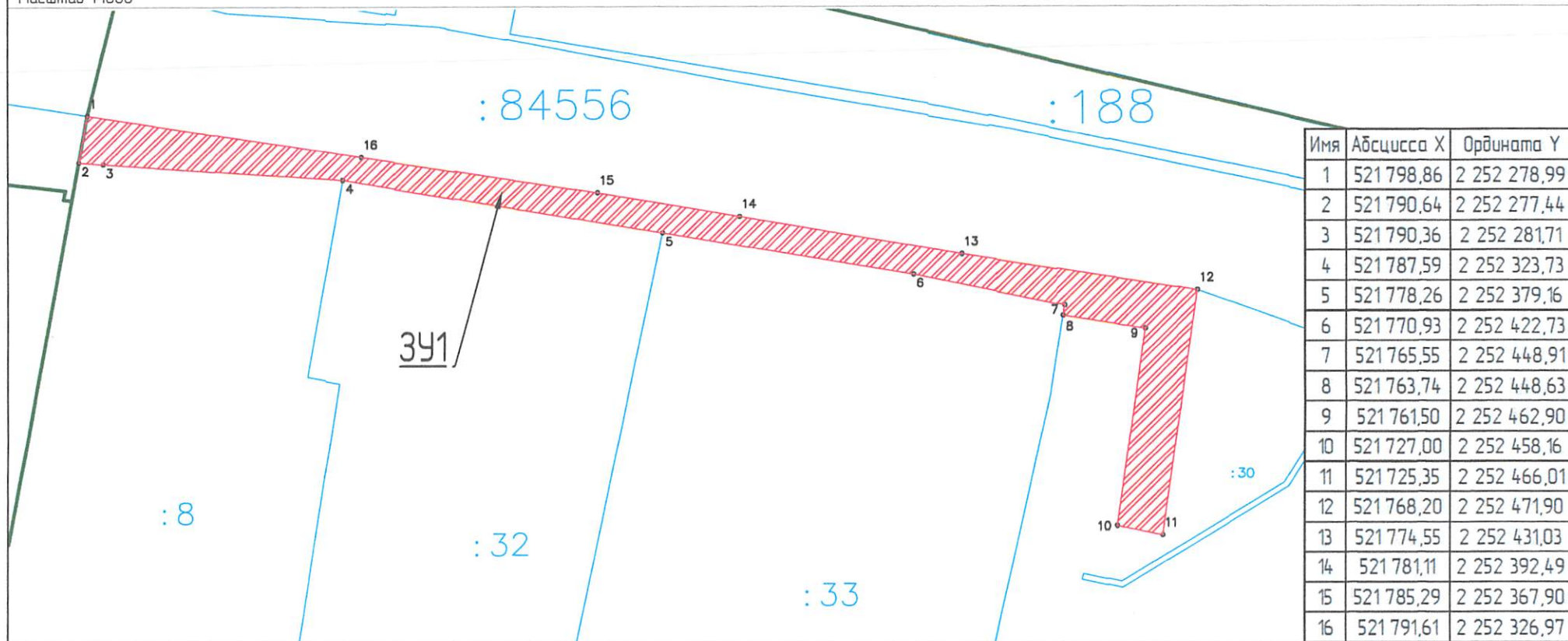
Объект: «ПИР Строительство ВЛ 0,4кВ. Реконструкция РУ 0,4 кВ ТП 62337 для электроснабжения объекта садовые дома по адресу: Пермский край, г. Пермь, п. Новые Ляды (4500056244). 59-01:5111536»

Местоположение: Пермский край, г. Пермь, Свердловский район, п. Новые Ляды, номер кадастрового квартала (59-01:5111561)

Категория: -

Площадь земельного участка: 1395 м2

Масштаб 1:1000



Условные обозначения:

59-07:4219198 – кадастровый номер кадастрового квартала

8 – номер учтенного земельного участка

391 – Испрашиваемый земельный участок

н1, 1 – характерная точка границы,

сведения о которой позволяют

— — — — — граница смежного земельного участка

— — — — — граница земель, предполагаемых к использованию



1-2 – смежная граница с кадастровым кварталом 59-01:5111464

2-4 – смежная граница с земельным участком 59-01:5111464-8

4-5 – смежная граница с земельным участком 59-01:5111464-32

5-8 – смежная граница с земельным участком 59-01:5111464-33

12-1 – смежная граница с земельным участком 59-01:5111464-84556

Заявитель:

Митинский Е.О.

по заяв. № 177-406-2020 от 13.01.20

Формат А4